

Zeitschrift: Ingénieurs et architectes suisses
Band: 118 (1992)
Heft: 7

Werbung

Nutzungsbedingungen

Die ETH-Bibliothek ist die Anbieterin der digitalisierten Zeitschriften auf E-Periodica. Sie besitzt keine Urheberrechte an den Zeitschriften und ist nicht verantwortlich für deren Inhalte. Die Rechte liegen in der Regel bei den Herausgebern beziehungsweise den externen Rechteinhabern. Das Veröffentlichen von Bildern in Print- und Online-Publikationen sowie auf Social Media-Kanälen oder Webseiten ist nur mit vorheriger Genehmigung der Rechteinhaber erlaubt. [Mehr erfahren](#)

Conditions d'utilisation

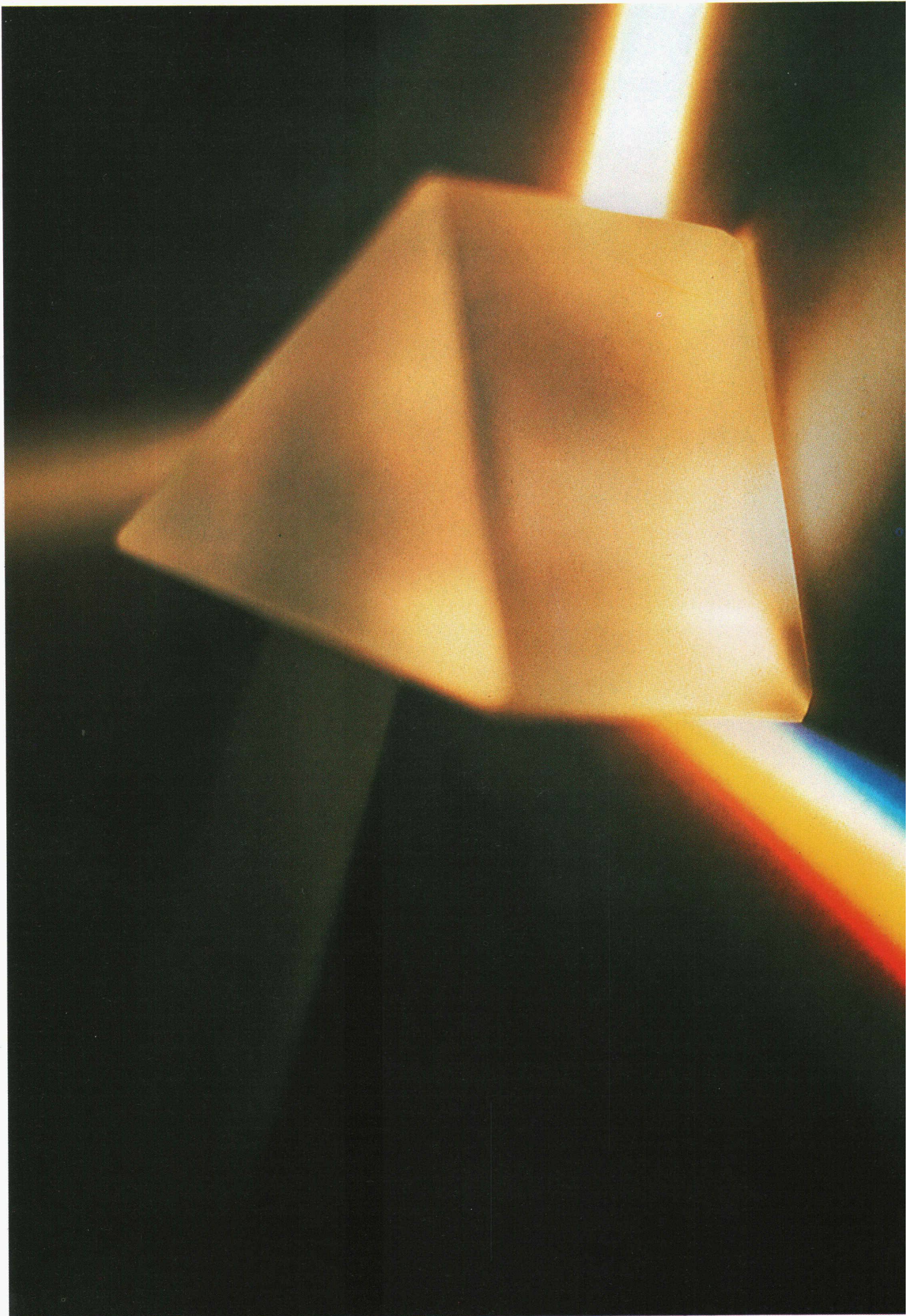
L'ETH Library est le fournisseur des revues numérisées. Elle ne détient aucun droit d'auteur sur les revues et n'est pas responsable de leur contenu. En règle générale, les droits sont détenus par les éditeurs ou les détenteurs de droits externes. La reproduction d'images dans des publications imprimées ou en ligne ainsi que sur des canaux de médias sociaux ou des sites web n'est autorisée qu'avec l'accord préalable des détenteurs des droits. [En savoir plus](#)

Terms of use

The ETH Library is the provider of the digitised journals. It does not own any copyrights to the journals and is not responsible for their content. The rights usually lie with the publishers or the external rights holders. Publishing images in print and online publications, as well as on social media channels or websites, is only permitted with the prior consent of the rights holders. [Find out more](#)

Download PDF: 24.04.2026

ETH-Bibliothek Zürich, E-Periodica, <https://www.e-periodica.ch>



UNE TOUTE AUTRE LUMIERE

...qui ne représente qu'une fraction de ce que propose la nouvelle société d'éclairage la plus brillante d'Europe. Unissant à ses propres compétences la puissance et l'expérience de deux grands fabricants, Tungsram et le secteur éclairage de Thorn Lighting, GE Lighting a su créer une gamme complète de plus de 2800 produits destinés spécifiquement aux professionnels européens.

Comme on peut s'y attendre de la part d'une société vouée à la recherche et à la technologie, cette gamme offre les produits les plus avancés dans le monde de l'éclairage. De même, nous sommes déterminés à vous garantir le service haut de gamme qu'exigent vos activités.

Notre nouveau catalogue complet décrit en détail la gamme GE Lighting. Pour découvrir ce que nous pouvons apporter à votre entreprise, contactez-nous à l'adresse ci-dessous.



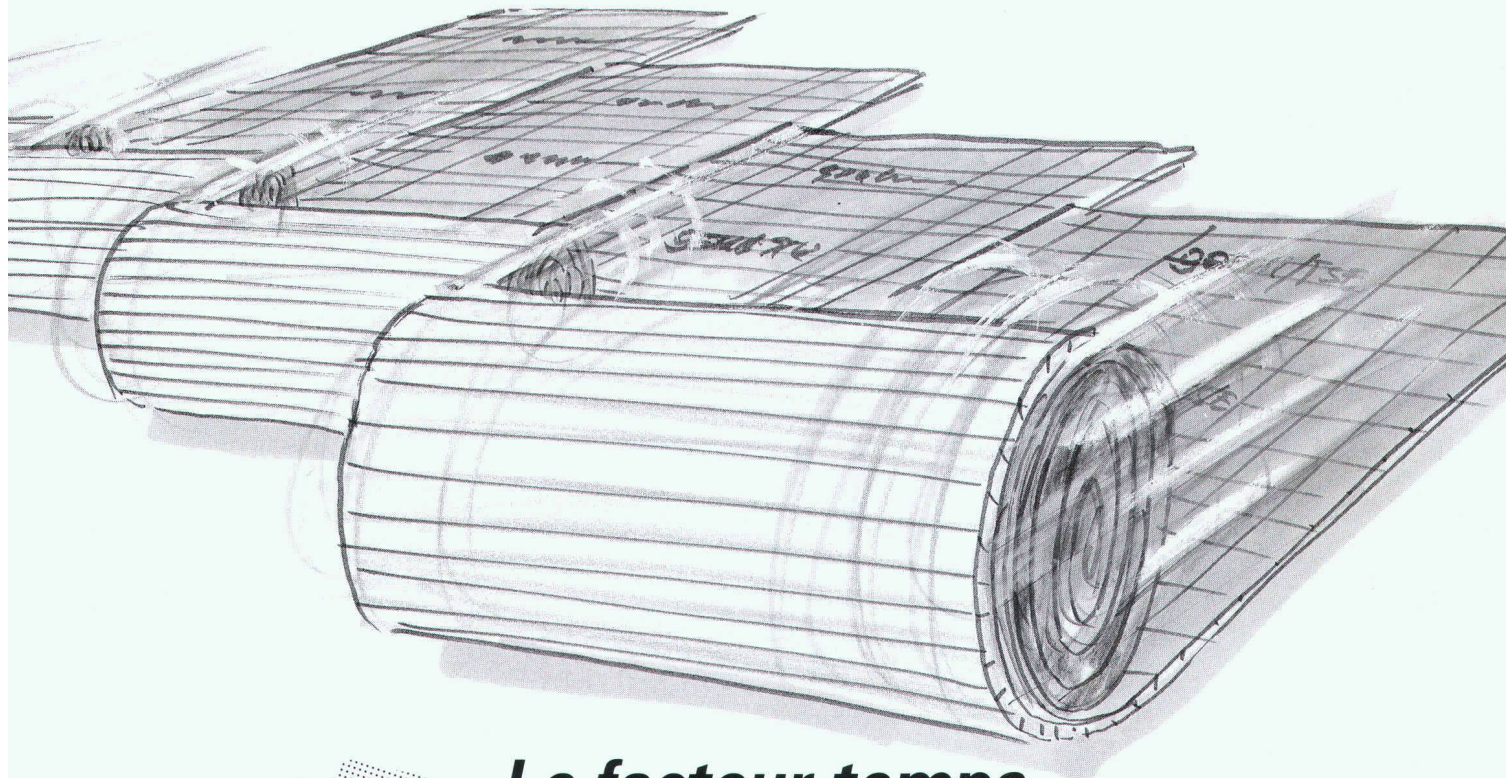
GE Lighting

Filiale de General Electric Company, U.S.A.

*GE Lighting AG, Manessestrasse 152, 8027 Zürich.
Tel: 01-202 1100. Fax: 01-202 1136.*

Les rouleaux supplantent les panneaux!

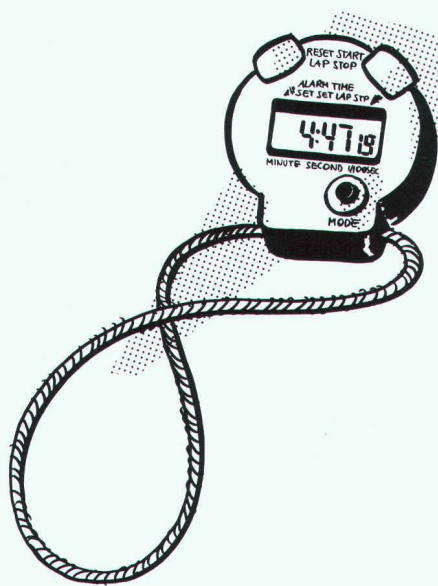
Une qualité à ce prix est unique en Europe!



Le facteur temps

L'isolation et la feuille de recouvrement sont posées en une seule opération!

- Les panneaux restent en place, ils évitent toute glissade à la pose.
- Un procédé rapide et efficace!



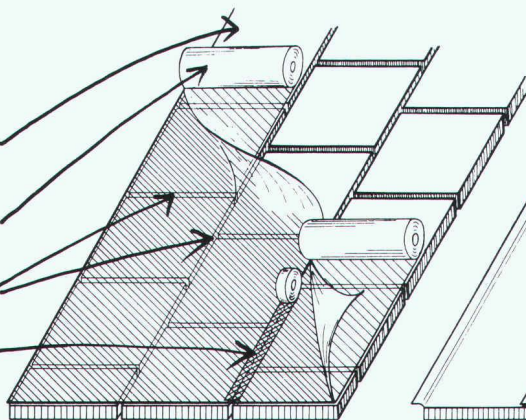
Le facteur économique

Achat du rouleau =
achat du panneau et de la feuille de recouvrement.
Pose: Economie d'une opération = votre avantage!



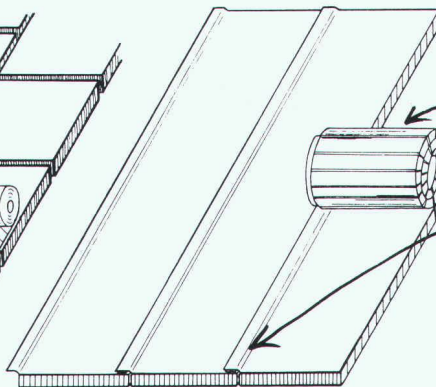
Pose des panneaux

- Panneaux d'isolation (1ère opération)
- Feuille en rouleaux (2ème opération)
- Beaucoup de joints
- Grande quantité de joints (3ème opération)



Pose des rouleaux

- Rouleaux d'isolation goroll (pose en une seule opération)
- Bande autocollante (l'emploi de bandes autocollantes est superflu)



SANS-CFC
sans gaz nuisible
à la couche d'ozone

B 4196

gonon



037/52 47 47

Noir sur blanc: goroll. Le nouveau standard.

*De nouvelles techniques de production
ont permis d'atteindre les objectifs fixés.*



gonon

gonon
Isolation SA
En Raboud
CH-1680 Romont
Téléfax 037/52 43 83

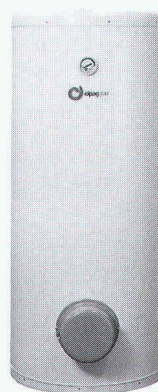
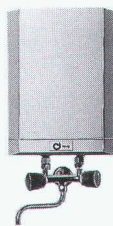
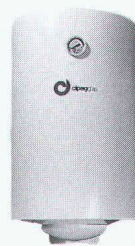
B4390

Les chauffe-eau Cipag: moins de nuisance plus de performance...

Les CFC — ou chloro-fluoro-carbones — jusqu'ici utilisés pour l'injection de la mousse isolante, en particulier autour des chauffe-eau, se sont révélés dangereux pour la couche d'ozone qui nous protège des rayons ultra-violet. La nouvelle technologie adoptée par Cipag a permis de remplacer aujourd'hui déjà le CFC comme agent propulseur de cette mousse par de l'eau. Un effort de recherche et de développement très important, mais indispensable pour les installateurs, désireux eux aussi de participer par leur choix aux grands défis écologiques. De 8 litres à **2000 litres**, tous les chauffe-eau **Cipagglas**, **Cipagnorm** et **Cipaginox** sont maintenant **garantis sans CFC**. De plus, ils sont dotés de réservoirs thermovitrifiés ou inoxydables. Les corps de chauffe, facilement interchangeables, sont en céramique. Ou alors blindés-Incoloy. Une garantie de 5 ans assure la haute qualité de chaque modèle de la gamme Cipag.

CFC
0%
FCKW

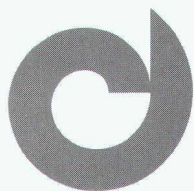
HILSA '92
Halle 2.1 — Stand 2.114



Chauffe-eau muraux de 8 à 200 litres

Colonnes de 200 à 2000 litres

Chauffe-eau armoires de 25 à 300 litres



cipag

Techniques d'énergies et construction d'appareils — 1604 Puidoux-Gare, tél. 021/946 27 11

Agence de Genève, tél 022/735 56 36 — Succursale Pfäffikon/ZH, tél. 01/950 00 95 — Succursale Oensingen, tél. 062/ 76 26 94



**Le béton frais et le béton durci selon la norme SIA 162.
Avec les adjuvants, l'expérience et les conseils de Sika.**

B 3763

La qualité du béton est soumise à des exigences toujours plus élevées. Avec sa large palette de produits de qualité Sika contribue à l'exécution de béton économique, conforme aux exigences de qualité de la nouvelle norme SIA 162.

Mise en œuvre optimale et résistances parfaitement définies, grâce à la valeur adéquate du

rapport eau/ciment par exemple avec Sikament.

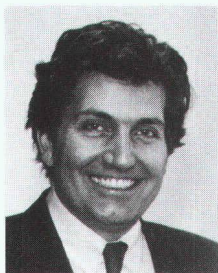
Adaptation aux exigences d'utilisation de l'ouvrage par un choix spécifique des adjuvants du béton Sika. La Sikamentalité pour des produits de qualité et des conseils compétents.



**Chimie Suisse
pour la construction
dans le monde
entier.**

Nattes de drainage/coffrage Enkadrain CK: applications toujours plus étendues dans la construction suisse

Les problèmes que posent les constructions à flanc de coteau, le bétonnage contre des parois berlinoises, du rocher, etc., ne peuvent fréquemment être résolus qu'en adoptant des mesures onéreuses et en perdant une place importante. En revanche, il y a de nombreuses années déjà que l'utilisation d'Enkadrain CK a confirmé l'indéniable supériorité de ce produit dans les terrains les plus difficiles, à forte déclivité ou lorsque l'espace disponible est restreint. En ce sens, la construction d'une banque à Lausanne représente un cas typique.



Nous avons posé la question suivante à cet entrepreneur général et maître de l'immobilier qu'est Bernard Nicod :

Pourquoi avez-vous choisi Enkadrain CK dans ce cas, monsieur Nicod ?

«En raison de l'allure galopante que connaît l'industrie de la construction depuis de nombreuses années, la qualité d'exécution était malheureusement souvent peu convaincante. Ma politique consiste notamment à ne respecter en aucun cas les délais imposés au détriment de la qualité. Elle consiste également à garder en permanence les aspects économiques en vue. Petit exemple en ce sens, le choix d'Enkadrain CK a permis de disposer d'un produit qui résout non seulement de manière efficace et avantageuse les problèmes de drainage, mais qui sert

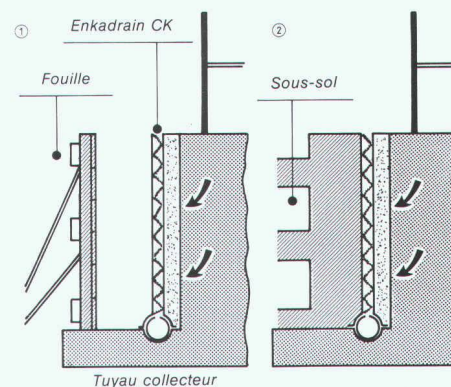
également de coffrage perdu et nous permet ainsi de réduire l'excavation à un minimum.»

La solution idéale: des nattes flexibles pour le filtrage, le drainage et le coffrage

L'Enkadrain CK appliqué à la paroi de la fouille se compose d'un support filtrant en toile non tissée en polyester, d'une couche de drainage en fils frisés de polyamide (nylon) extrêmement résistante à la pression et formée de multiples corps creux et d'une couche étanche au bétonnage en guise de coffrage perdu.

Talents multiples pour épargner temps et argent

Enkadrain CK recèle de multiples talents: excellent pouvoir filtrant, forte capacité d'évacuation, couche de détente de l'eau et brisant l'effet de capillarité entre le terrain de construction et la dalle de fond en cas d'utilisation horizontale, dilatation et coffrage



perdu. La natte s'adapte sans peine à toute forme du sous-sol, elle est impu-
tréscible et se pose aisément.

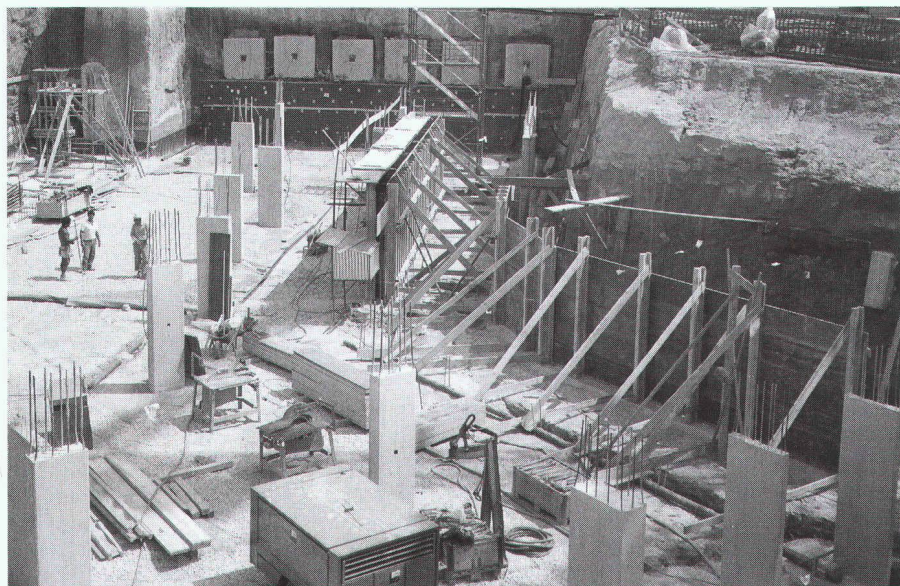
L'utilisation d'Enkadrain CK a ainsi les avantages suivants: faible cube d'excavation, pas d'étanchéification des parois extérieures, pas de couche de filtrage et de drainage, pas de remplissage de la fouille !

Gamme de produits et distribution

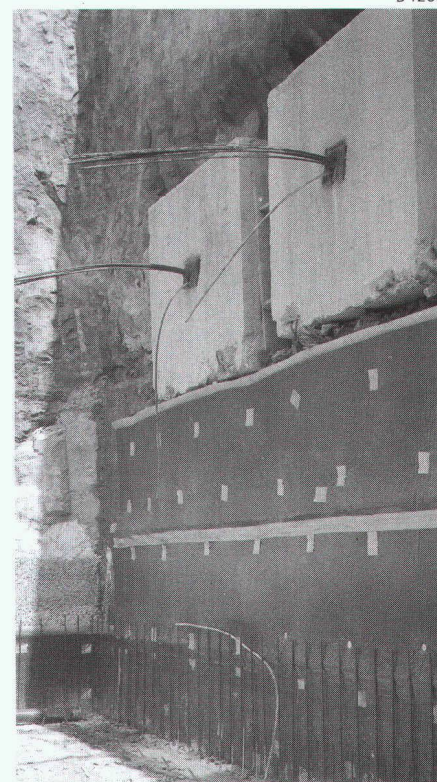
Enkadrain CK 10, 1 cm d'épaisseur (précomprimé), pour pressions élevées. Enkadrain CK 20, 2 cm d'épaisseur, pour application normale.

Conseil et vente sont assurés par l'importateur général SCHOELLKOPF AG, Schaffhauserstrasse 265, 8057 Zurich, téléphone 01/312 16 16, télécopie 01/312 16 26, télex 823 214. Enkadrain est également disponible dans le commerce de matériaux de construction.

B4232



Application d'Enkadrain CK directement sur rocher de molasse (Promotion Bernard Nicod SA, Lausanne).



Mise en place aisée et propre d'Enkadrain CK également sur sous-sol irrégulier.