

Zeitschrift: Ingénieurs et architectes suisses
Band: 118 (1992)
Heft: 25

Werbung

Nutzungsbedingungen

Die ETH-Bibliothek ist die Anbieterin der digitalisierten Zeitschriften auf E-Periodica. Sie besitzt keine Urheberrechte an den Zeitschriften und ist nicht verantwortlich für deren Inhalte. Die Rechte liegen in der Regel bei den Herausgebern beziehungsweise den externen Rechteinhabern. Das Veröffentlichen von Bildern in Print- und Online-Publikationen sowie auf Social Media-Kanälen oder Webseiten ist nur mit vorheriger Genehmigung der Rechteinhaber erlaubt. [Mehr erfahren](#)

Conditions d'utilisation

L'ETH Library est le fournisseur des revues numérisées. Elle ne détient aucun droit d'auteur sur les revues et n'est pas responsable de leur contenu. En règle générale, les droits sont détenus par les éditeurs ou les détenteurs de droits externes. La reproduction d'images dans des publications imprimées ou en ligne ainsi que sur des canaux de médias sociaux ou des sites web n'est autorisée qu'avec l'accord préalable des détenteurs des droits. [En savoir plus](#)

Terms of use

The ETH Library is the provider of the digitised journals. It does not own any copyrights to the journals and is not responsible for their content. The rights usually lie with the publishers or the external rights holders. Publishing images in print and online publications, as well as on social media channels or websites, is only permitted with the prior consent of the rights holders. [Find out more](#)

Download PDF: 06.02.2026

ETH-Bibliothek Zürich, E-Periodica, <https://www.e-periodica.ch>

Prix

1.
La Société suisse des fabricants de ciment, chaux et gypse (VSZKGF) annonce son cinquième «Prix d'Architecture Béton».

2.
Le prix sera attribué pour une réalisation exemplaire, où le béton (mais aussi les agglomérés de ciment) jouent un rôle prépondérant dans l'expression architecturale. Les ouvrages de génie civil sont exclus.

3.
Peuvent être soumis des objets construits en Suisse et achevés après le 1er janvier 1986. Sont exclus les objets qui ont déjà participé au «Prix d'Architecture Béton 89».

4.
Le prix consiste en un montant de Fr. 35 000.-. Le jury a la latitude de diviser le prix.

5.
Le prix sera remis à l'occasion de l'assemblée générale du VSZKGF en juillet 1993. Les ouvrages remarquables seront exposés publiquement et pourront être utilisés par le VSZKGF à des fins publicitaires avec mention de l'auteur.

6.
Les concurrents peuvent participer à titre individuel ou en groupe. Ils peuvent présenter un ou plusieurs objets.

7.
Les documents suivants devront être envoyés au plus tard le 26 février 1993 (date du timbre postal) au Service de recherches et conseils techniques de l'industrie suisse du ciment (adresse postale: TFB, 5103 Wildegg).

d'Architecture

7.1 Plans, coupes, façades, détails, plan de situation, photos, nécessaires à la compréhension de chaque projet, seront montés sur des cartons de 90 cm de largeur et 60 cm de hauteur, remis en cartable (au maximum quatre cartons sur une seule face).

7.2 Séparément, photo représentative de l'objet, non montée, format quelconque (maximum A4), pour reproduction dans le catalogue.

7.3 Indications succinctes sur l'ouvrage sur une page A4 comprenant:

- Commentaire sur l'usage du béton (ou des agglomérés de ciment) dans le cas du projet
- Désignation et situation de l'ouvrage
- Date d'achèvement
- Maître de l'ouvrage/propriétaire
- Architecte/architectes associés
- Ingénieur civil
- Spécialistes d'autres disciplines
- Entreprises responsables des travaux en béton.

8.
Déclaration de l'auteur. Par sa participation le candidat confirme être l'auteur de la réalisation présentée au concours. Il déclare être d'accord que le VSZKGF publie sa réalisation en indiquant le nom de l'auteur. Il aura obtenu auparavant l'approbation des tiers intéressés afin de dégager le VSZKGF de toutes revendications.

9.
Jugement. Le jury se compose de:
Béatrix Marie-Claude,
arch. dipl. FAS/SIA, Erlenbach ZH
Collomb Marc-H.,
arch. dipl. FAS/SIA, Lausanne
Pinós Carme,
arch. dipl., Barcelone, Espagne
Rüegg Arthur,
prof. arch. dipl. FAS/SIA, Zurich
Vacchini Livio,
arch. dipl. FAS/SIA, Locarno
Weiss Nicolas R.,
ing. civil dipl. SIA, VSZKGF, Zurich.
La décision du jury est définitive et sans appel. Le jury peut décider de ne pas attribuer le prix. Toute voie judiciaire est exclue.

B 4598

Béton 93

Automne 1992

VSZKGF
Talstrasse 83, 8001 Zurich,
Tél. 01/211 55 70

Nous réalisons des haubans élégants et élancés en acier, en câble

**métallique,
zingués et
inoxydables.**



RISS AG

Fabrication mécanique

Forgeage

Technique d'ancrage

Câbles et Chaînes

Technique de poinçonnement

CH-8108 Dällikon-Zurich

Industriestrasse 32

Téléphone 01/844 11 22

Fax 01/844 11 51

Bureau Suisse Romande

En Sus-Craux

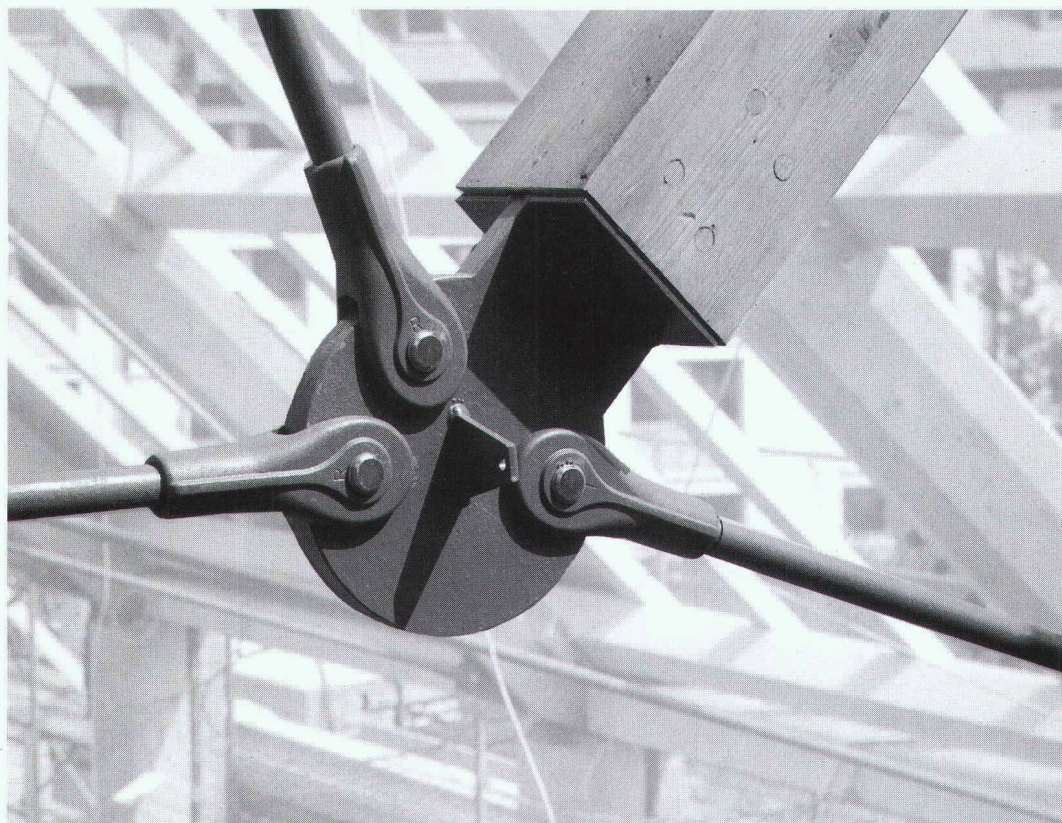
Case postale 3

CH-1166 Perroy

Téléphone 021/825 24 14

Fax 021/825 41 40

B4575



PASSAVANT MAAG SA

Zeltweg 44, 8032 Zurich

Tél. 01/251 75 80

Télex 817875 Téléfax 01/262 18 72

Nos points forts...

conseil

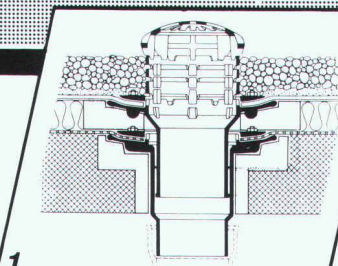
+ service

+ qualité

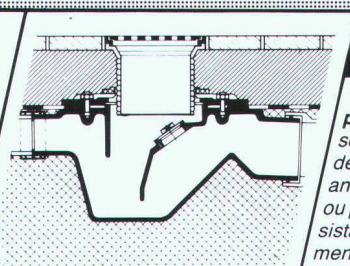
= ...votre satisfaction.

PASSAVANT MAAG

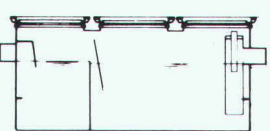
La technique d'évacuation des eaux usées



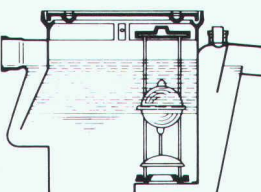
1



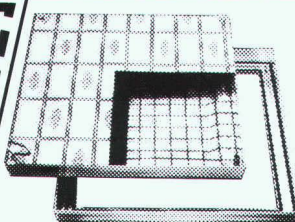
2



3



4



5

1 Garniture d'écoulement en fonte pour toiture, PASSAVANT, sorties verticale et latérale en une ou deux parties, réglable en hauteur avec anneaux de surélévation, grille sphérique, ou plate, ronde ou carrée, praticable, ou résistant au trafic lourd. Pourvue, non seulement d'une surface de collage, mais avec en plus, d'une bride de fixation assurant une liaison très résistante. Approuvé **ASPEE**.

2 Siphon de sol PASSAVANT en 2 parties, ajustable latéralement et en hauteur, grille en Cr-Ni. Approuvé **ASPEE**. Sorties verticale et latérale.

3 Séparateur à graisse PASSAVANT approuvé **ASPEE**. Livrable en fonte, en acier inoxydable, en acier, en béton armé, capacité de 2 à 40 l/s. Egalement livrable avec dispositif de rinçage et de vidange automatique.

4 Séparateur à huile et à essence PASSAVANT Capacité de 0,5 à 500 l/s, approuvé **ASPEE**. Livrable en fonte, en acier, en béton armé, dispositif d'alarme contre le débordement. Epuration ultérieure par un filtre à base de charbon actif.

5 Recouvrement «FI» en ALUMINIUM en ACIER INOXYDABLE et en ACIER PROFILÉ GALVANISÉ pour regards ou puits de contrôle avec revêtement supérieur à choix, belle apparence, faible poids, prix avantageux. Exécution normale, ou étanche à l'eau et aux gaz. Egalement livrable avec couvercle en forte tôle de fer striée. Charge: 50 KN-400 KN.

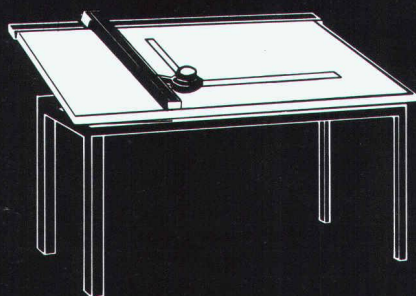
Adresse

B 4484

60



EFFICIENCE À PORTÉE DE MAIN.



RWD

TECHNIQUE DU DESSIN

Epalinges 021 652 55 47
Dietikon 01 740 68 22
Zollikon 01 391 95 63
Hennau 073 51 95 23
Rotkreuz 042 64 34 44

B 4580

La topographie en construction facilitée...



**...par l'emploi des
niveaux Leica et des
instruments topogra-
phiques de dernière
génération**

Pour vos travaux d'implantation et de relevés, pour les rendre précis et rapides, Leica vous propose sa palette de produits allant du niveau de chantier automatique et du laser rotatif aux distance-mètres électroniques et aux tachéomètres équipés de logiciels spécifiques aux travaux de chantier.

Demandez nos offres de location et de vente. Prenez donc contact avec votre représentant local pour une démonstration.

B 4463

Leica SA 1020 Renens, Tel. 021/ 635 35 53
Fax 021/634 91 55
8152 Glattbrugg, Tel. 01/ 809 33 11
Fax 01/ 810 79 37

Leica

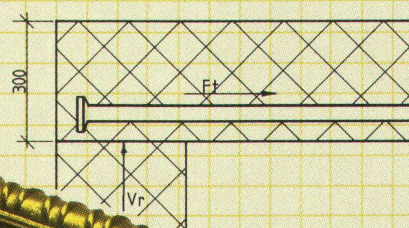
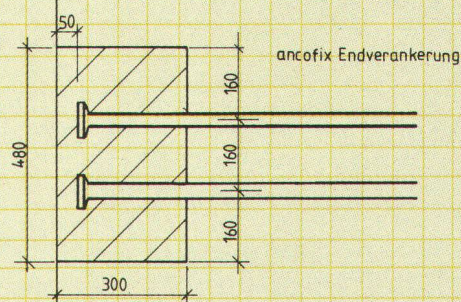
G 20/b/f

ancoFix® - ancrages d'extrémités

la méthode économique pour réaliser des ancrages dans des endroits serrés...

...ancrages d'extrémités ancoFix

simple, sûr, pratique à l'emploi.



ancotech sa
En Budron E9
CH - 1052 Le Mont s/Lausanne
Tél: 021-652 61 60 Fax: 021-652 78 78

B 4593

SCHICHTEX
SYSTÈMES D'ISOLATION

INNOVATION
Exposition



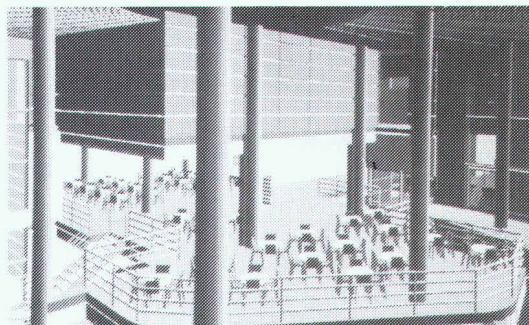
Bau + Industriebedarf AG

4104 Oberwil, Tel. 061 401 40 30, Fax 061 401 29 23

B4301

speedikon®

No 1 en Suisse



La planification intégrale
est déjà une réalité.

Solutions CAO complètes pour le bâtiment:

- ☐ Architecture
- ☐ Ingénieur civil
- ☐ Facility Management
- ☐ Installations techniques

RZW

Rechenzentrum
Dr. Walder + Partner SA

Rue de la Combe 1, CH-1260 Nyon, Tél. 022/362 48 90

Vous utilisez:

C
CATIA
D
CAEDS
M

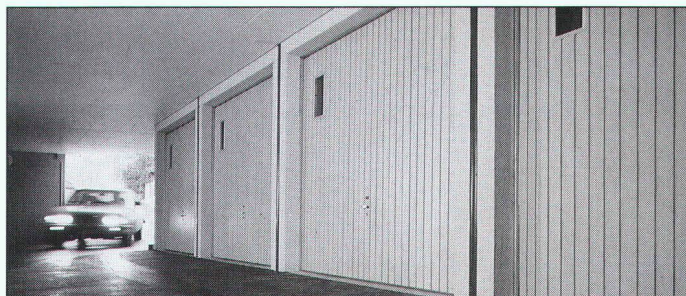
Nous offrons
la solution complète

SPECTRAGRAPHICS!

TECELECTRONICS SA

Av. du Général-Guisan 58, 1800 VEVEY
Tél. 021/922 63 91 – Fax 021/922 61 33

B4473



- Garages souterrains système boxes • Exécution rapide
- Economie de temps et de frais • Conseils sans engagement

SEMA

Garages en béton

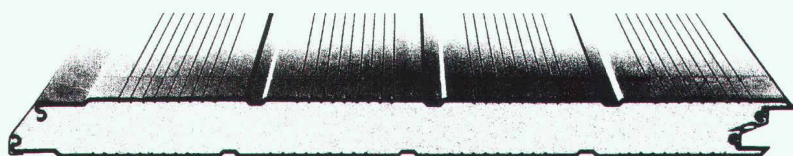
4702 Oensingen Tél. 062 76 22 77
Fax 062 76 21 39

B4571

PERSO

ne peut dire de quoi demain sera fait. Mais les lecteurs de la revue «Ingénieurs et architectes suisses» travaillent à l'édification du monde de demain. En vous adressant à eux, vous y assurez une place à vos produits.

THERMOCOUVERTURES - THERMOPAROIS

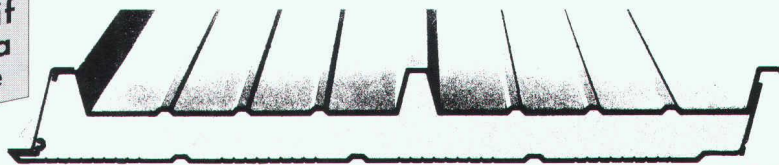


elcom system



SARMO SA
2000 NEUCHÂTEL
Tél: 038/24 31 47
Fax: 038/21 25 07

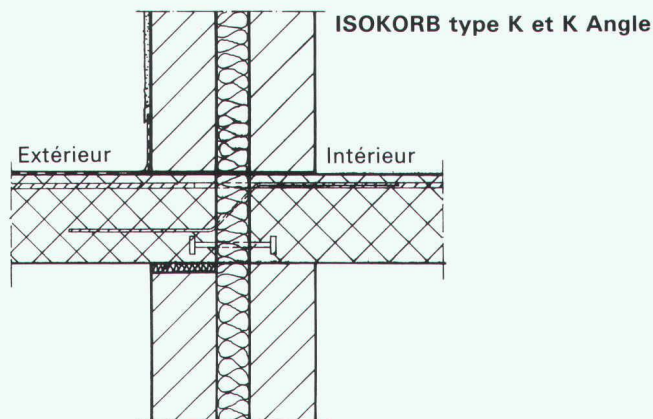
Agent
exclusif
pour la
Suisse



B 4379

schöck

Demandez notre nouvelle documentation



Solution au problème n° 1

Armatures de raccords pour toutes dalles en porte-à-faux pour la reprise des moments et des efforts tranchants. Appuis de compression en aciers raffinés, pour constructions à un mur ou à double mur, pour dalle/balcon de même épaisseur ou pour dalle/balcon d'épaisseur variable.

schöck des idées
pour
construire

BATIMEX Produits et techniques pour le bâtiment

Case postale 66

1037 Etagnières

Téléphone 021/7311106 / Télécopie 021/7314119

Notre département technique résout vos problèmes individuellement sur demande

B 2980

1080.12

Persuadez d'emblée le maître de l'ouvrage!

Avant même le premier coup de pioche, calmez la curiosité du maître de l'ouvrage en l'invitant à faire le tour du propriétaire! Et ce en temps réel. ALLPLAN/ALLPLOT lui permet en effet de visualiser immédiatement vos idées et d'intégrer toute modification ou variante de couleur ou de matériau. Grâce à la présentation très réaliste du projet, le maître de l'ouvrage peut prendre sa décision en toute connaissance de cause! Autrement dit plus vite et plus facilement.

ALLPLOT/ALLPLAN de

FIDES

INFORMATIQUE

B 4499

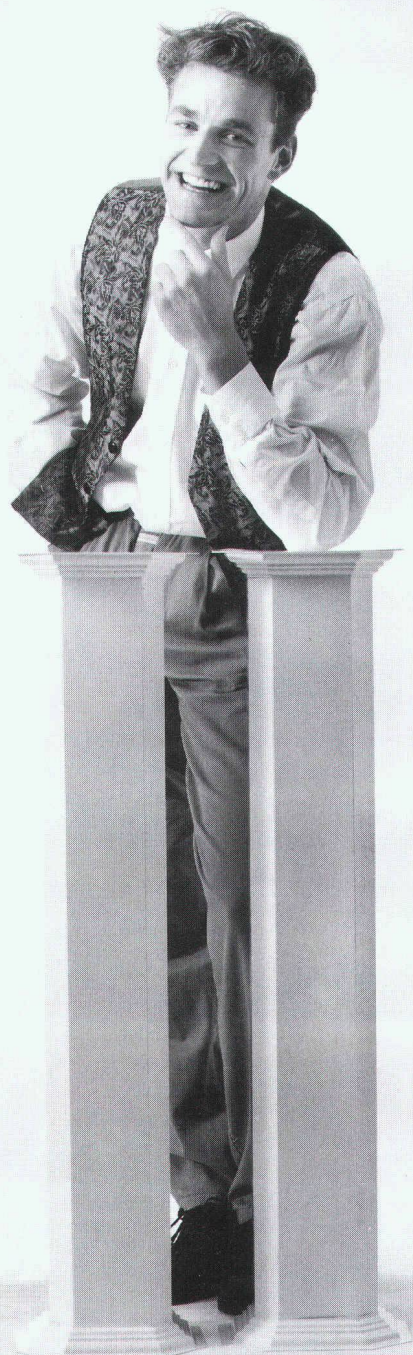
A envoyer ou faxer aujourd'hui encore

- ☐ docum. CAO pour ingénieurs
- ☐ docum. CAO pour architectes
- ☐ infos gestion de la construction AZAD
- ☐ exemples de plans CAO
- ☐ docum. programmes pour ingénieurs
- ☐ revue spécialisée Fides: BauNews

Nom _____
Société _____
Fonction _____
Rue _____
NPA/Localté _____
Téléphone _____
Fides Informatik
Hans-Hug-Strasse 3
2501 Bielefeld
Téléphone 052 23 77 11
Fax 052 22 14 55

IAS 25/92, Bâle

**Enfin
j'ai trouvé la bonne**



I CAISSE DE PREVOYANCE DES
ASSOCIATIONS TECHNIQUES
SIA UTS FAS FSAI

Case postale 5032, 3001 Berne, Téléphone 031 922 03 52

Le 2e pilier du professionnel de la branche.

B4454



**BUSSET
DEVELOPPEMENTS
INFORMATIQUES SA**
Maîtrise fédérale

B 3958

La gestion de l'horaire dans
l'entreprise, c'est

BDI-PRESENCE

Une même solution pour les
entreprises de toutes tailles.

Module de base

- horaires fixes ou variables
- gestion d'absences, vacances

En option

- situation instantanée
- travaux en équipe
- gestion d'activités
- prise des temps pour la gestion de production

Rue du Lac 28
1800 VEVEY

Tél. (021) 921 88 33
Fax (021) 921 55 43



B4485

Ray sa

Façades métalliques

CH-1762 Givisiez
Rue Pierre-Yerly 1 / Z.I. 2
Tél. 037 / 26 47 72
Fax 037 / 26 32 10

CH-4600 Olten
Mühletalweg 22
Tel. 062 / 26 00 10
Fax 062 / 26 00 11

Les ingénieurs et les architectes universitaires suisses

sans exception!

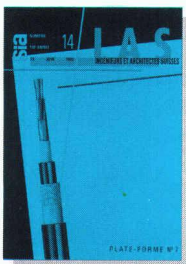
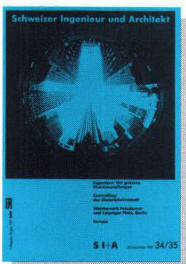
Les ingénieurs et les architectes universitaires suisses comptent parmi les premiers décideurs dans le secteur de la construction, les bureaux d'étude, les administrations et l'industrie.

Avec «Ingénieurs et architectes suisses» en Suisse romande et «Schweizer Ingenieur und Architekt» en Suisse alémanique, vous êtes certains d'atteindre cette élite!

24 éditions françaises et 48 éditions allemandes par année, et un plan thématique universel autorisent un placement ciblé de vos annonces dans un environnement idéal.

Demandez notre documentation ou un conseil personnalisé.

Un simple appel téléphonique suffit!



L'organe officiel de la Société des ingénieurs et architectes SIA, de l'Association des anciens étudiants EPF/GEP et de l'Association suisse des ingénieurs-conseils ASIC. Organe d'information de l'Association amicale des anciens élèves de l'EPFL (A³E/PL)

IVA

IVA AG für internationale Werbung

Mühlebachstrasse 43
8032 Zürich
Telefon 01/251 24 50
Telefax 01/251 27 41

Rue Pré-du-Marché 23
1004 Lausanne
Téléphone 021/37 72 72
Téléphax 021/37 02 80

Nous sommes mandatés par une Société d'Engineering de renommée internationale pour rechercher

ingénieur sanitaire expert

chargé d'assurer l'expertise technique des projets d'**alimentation en eau** et assainissement, plans directeurs urbains, régionaux, nationaux et de tous les ouvrages s'y rapportant; responsable de la réalisation de certains projets d'études et de supervision des travaux y compris de leur gestion financière dans le cadre contractuel; chargé de l'élaboration et de la défense d'offres de services.

Nous souhaitons entrer en contact avec des personnes ayant une formation grande école, âgées de 40 ans environ, ayant d'excellentes connaissances d'anglais, riches d'une longue expérience (10 ans) de direction technique dans le domaine des eaux et de la gestion de projet sur des marchés internationaux, aptes à s'expatrier pour de courtes ou moyennes durées.

ingénieur aménagiste hydroélectrique

chargé d'assurer l'expertise technique des projets d'aménagements hydroélectriques et, plus particulièrement, des ouvrages de production d'énergie pour l'ensemble du groupe d'affaires, responsable de la réalisation de certains projets d'études et de supervision des travaux y compris de leur gestion financière dans le cadre contractuel; chargé de l'élaboration et de la défense d'offres de services.

Nous souhaitons entrer en contact avec des personnes répondant au profil du poste précédent, et dotées d'une longue expérience en matière d'aménagements hydroélectriques.

Merci de nous écrire ou de nous téléphoner: la plus absolue discrétion vous est garantie.

BG MANAGEMENT CONSULTANTS SA
8, rue Mont-de-Sion, 1206 Genève. Tél. 022/347 22 88

ARCHITECTES INGÉNIEURS

CHERCHEZ-VOUS UN LOCAL POUR VOS BUREAUX?

**à louer,
en plein centre de Lausanne**

Locaux commerciaux, deuxième étage, surface de 141 m² modulable et divisible, dont surface de 47 m² pouvant être louée séparément. Locaux clairs et agréables. Entièrement rénovés. Situation calme. Parking dans l'immeuble.

Loyer: **Fr. 240.-** m²/année + charges.
Libre tout de suite ou à convenir.

Adresse: Pré-du-Marché 23, 1004 Lausanne.

Pour visiter: 021/37 72 72,
Michèle Monnerat, heures de bureau.

A VENDRE

Scanner Contex FSS 3012 complet, de 1989, valeur Fr. 17 000.- neuf, au plus offrant.

Tél. 021/653 51 61, Ch. Diserens.

A REMETTRE dans la périphérie lausannoise

bureau d'ingénieur civil EPFL-SIA

constitué en société par actions, avec d'excellentes références. Ecrire sous chiffre IAS 569 à IVA SA, Pré-du-Marché 23, 1004 Lausanne.

Pour compléter notre équipe, nous cherchons un

ingénieur civil EPF ou ETS

avec quelques années d'expérience dans le domaine de l'assainissement/traitement des eaux, travaux d'endiguement, etc.

Nous offrons un travail indépendant, varié et intéressant, moyens informatiques à disposition, ambiance agréable.

Entrée en service: tout de suite ou à convenir.

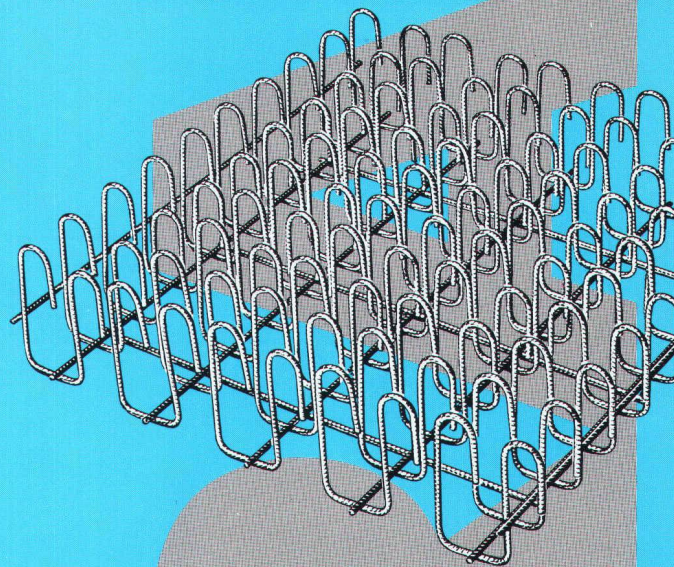
Veuillez adresser votre offre de service sous chiffre IAS 570 à IVA SA, Pré-du-Marché 23, 1004 Lausanne.

**La
technique
est une
évolution constante**

«Ingénieurs
et architectes suisses»
permet de se tenir au courant,
et la partie «annonces» fournit
également des informations
utiles.

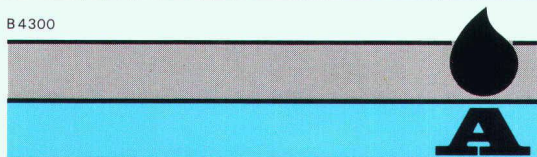
**LES INGÉNIEURS
N'APPRENDONT RIEN DE NOUVEAU
EN LISANT CES LIGNES.**

Car ils reconnaissent cette armature de poinçonnement à toute épreuve. Finalement, c'est un sujet quotidien pour eux. Comme tous les professionnels, ils savent que ce système de poinçonnement fiable s'appelle DURA. Et le nom du fabricant leur est tout aussi familier: F. J. Aschwanden SA, produits spéciaux pour la construction, 3250 Lyss, téléphone 032 84 86 11, fax 032 84 47 42.



DURA

B 4300



Aschwanden



C h a n t i e r Balexert-Genève

Le Centre commercial de Balexert, qui fête en 1991 ses 20 ans d'activités, avec un parking sur 2 niveaux d'une capacité d'accueil de 1600 véhicules environ, a souhaité assainir et étancher la dalle en éléments préfabriqués sur rez inférieur. A ce titre, SikaTravaux a procédé à l'assainissement du béton et étanché toute la surface par l'application de bandes Sikadur-Combiflex et la mise en oeuvre d'un revêtement de sol type Sikafloor 95 Parking avec un scellement au Sikafloor 93.