

**Zeitschrift:** Ingénieurs et architectes suisses  
**Band:** 118 (1992)  
**Heft:** 25

## **Sonstiges**

### **Nutzungsbedingungen**

Die ETH-Bibliothek ist die Anbieterin der digitalisierten Zeitschriften auf E-Periodica. Sie besitzt keine Urheberrechte an den Zeitschriften und ist nicht verantwortlich für deren Inhalte. Die Rechte liegen in der Regel bei den Herausgebern beziehungsweise den externen Rechteinhabern. Das Veröffentlichen von Bildern in Print- und Online-Publikationen sowie auf Social Media-Kanälen oder Webseiten ist nur mit vorheriger Genehmigung der Rechteinhaber erlaubt. [Mehr erfahren](#)

### **Conditions d'utilisation**

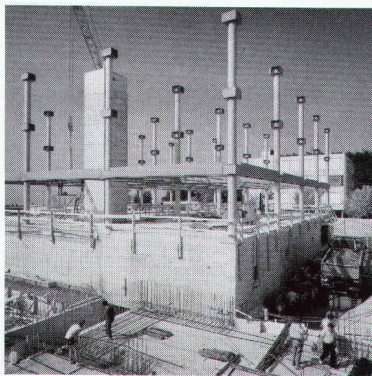
L'ETH Library est le fournisseur des revues numérisées. Elle ne détient aucun droit d'auteur sur les revues et n'est pas responsable de leur contenu. En règle générale, les droits sont détenus par les éditeurs ou les détenteurs de droits externes. La reproduction d'images dans des publications imprimées ou en ligne ainsi que sur des canaux de médias sociaux ou des sites web n'est autorisée qu'avec l'accord préalable des détenteurs des droits. [En savoir plus](#)

### **Terms of use**

The ETH Library is the provider of the digitised journals. It does not own any copyrights to the journals and is not responsible for their content. The rights usually lie with the publishers or the external rights holders. Publishing images in print and online publications, as well as on social media channels or websites, is only permitted with the prior consent of the rights holders. [Find out more](#)

**Download PDF:** 14.01.2026

**ETH-Bibliothek Zürich, E-Periodica, <https://www.e-periodica.ch>**



«Voici l'une de nos dernières réalisations: Groupe scolaire Coteau Fleuri à Lausanne.

Ingénieur: Piguet & Associés Ingénieurs Conseils SA, av. de l'Université 24, case postale, 1000 Lausanne 17

Architecte: George Jaunin Architecture et Conseils SA, M. Van Zaen, rue St-Roch 36, case postale, 1000 Lausanne 9.

Pour une très haute précision, une sécurité absolue et un aspect irréprochable, il vous faut la colonne GRAM. Sa qualité défie toute concurrence. En vous offrant le confort total, GRAM assure le dimensionnement des éléments, l'établissement des plans et le respect des délais.

Choisir GRAM, c'est éviter tout problème en cours de construction.»

GRAM SA  
1527 Villeneuve près Lucens  
Tél. 037/64 20 21  
Fax 037/64 24 43

## Ingénieurs et architectes suisses

### Bulletin technique de la Suisse romande

Revue fondée en 1875

Paraît tous les quinze jours

ISSN 0251-0979

Organe des associations:

**SIA** Société suisse des ingénieurs et des architectes  
**A<sup>3</sup>E<sup>2</sup>PL** Association amicale des anciens élèves de l'EPFL  
**GEP** Groupes romands de l'EPFZ  
**ASIC** Association suisse des ingénieurs-conseils  
**FAS** Fédération des architectes suisses

**Editeur:** SEATU – Société des éditions des associations techniques universitaires

**Rédaction:** Rue de Bassenges 4 – 1024 Ecublens  
Tél. 021/693 20 98 – Téléfax 021/693 20 84  
CCP 10-5775-2 Lausanne

Rédacteur en chef: Jean-Pierre Weibel, ing. dipl. EPFZ/SIA

Rédacteurs: Pierre Boskovitz, ing. dipl.  
Sigfrido Lezzi, arch. dipl. EPFL/SIA

Collaborateur: François Neyroud, arch. SIA

Secrétaire de rédaction: Maya Haus

Les manuscrits sont rendus selon accord préalable.

Toute reproduction du texte et des illustrations n'est autorisée qu'avec l'accord de la rédaction et l'indication de la source.

**Impression:** Imprimerie Bron SA, 1001 Lausanne  
Tél. 021/652 99 44

**Régie des annonces:** IVA SA de publicité internationale

Lausanne:	Zurich:
Rue du Pré-du-Marché 23	Mühlebachstrasse 43
1004 Lausanne	8032 Zurich
Tél. 021/37 72 72	01/251 24 50
Fax 021/37 02 80	01/251 27 41

Tarif	Suisse	Etranger
Abonnement d'un an	Fr. 128.–	Fr. 138.–
Numéros isolés	Fr. 7.–	Fr. 8.–

Prix réduits pour étudiants et pour membres des associations GEP, ASIC, A<sup>3</sup>E<sup>2</sup>PL et UTS

Abonnement, vente au numéro et changement d'adresse chez l'imprimeur

Changement d'adresse pour membres SIA: Secrétariat général SIA case postale, 8039 Zurich, tél. 01/283 15 15

Paraît chez le même éditeur:

**Schweizer Ingenieur und Architekt**

Rédaction: Rüdigerstrasse 11, case postale 630,  
8021 Zurich, tél. 01/201 55 36, fax 01/201 63 77.

Tarif	Suisse	Etranger
Abonnement d'un an	Fr. 198.–	Fr. 215.–
Numéros isolés	Fr. 8.–	(frais de port en sus)

**SIA: vente des normes et de la documentation:**

– en français: Secrétariat SVIA, avenue Jomini 8,  
1001 Lausanne, tél. 021/36 34 21, fax 021/37 19 24

– en allemand/italien: Secrétariat général SIA,  
Selnaustrasse 16, 8039 Zurich, tél. 01/283 15 60, fax 01/201 63 35