

Objektyp: **Advertising**

Zeitschrift: **Ingénieurs et architectes suisses**

Band (Jahr): **118 (1992)**

Heft 24

PDF erstellt am: **26.09.2024**

### **Nutzungsbedingungen**

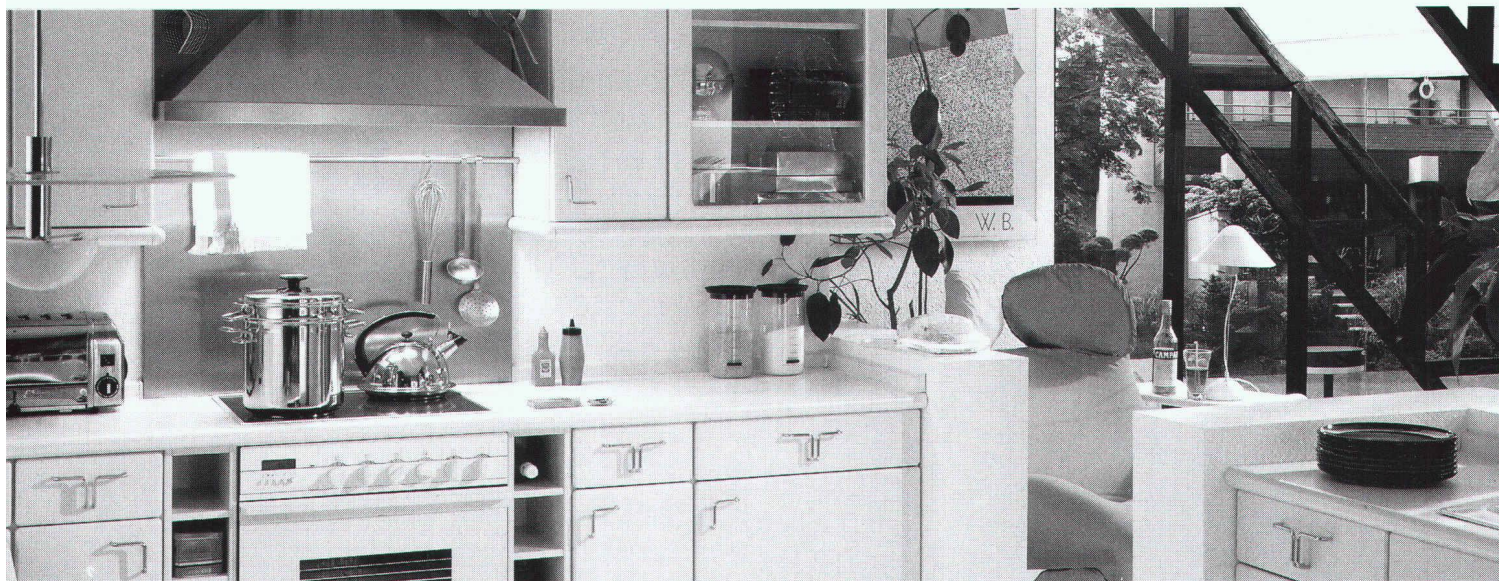
Die ETH-Bibliothek ist Anbieterin der digitalisierten Zeitschriften. Sie besitzt keine Urheberrechte an den Inhalten der Zeitschriften. Die Rechte liegen in der Regel bei den Herausgebern.

Die auf der Plattform e-periodica veröffentlichten Dokumente stehen für nicht-kommerzielle Zwecke in Lehre und Forschung sowie für die private Nutzung frei zur Verfügung. Einzelne Dateien oder Ausdrucke aus diesem Angebot können zusammen mit diesen Nutzungsbedingungen und den korrekten Herkunftsbezeichnungen weitergegeben werden.

Das Veröffentlichen von Bildern in Print- und Online-Publikationen ist nur mit vorheriger Genehmigung der Rechteinhaber erlaubt. Die systematische Speicherung von Teilen des elektronischen Angebots auf anderen Servern bedarf ebenfalls des schriftlichen Einverständnisses der Rechteinhaber.

### **Haftungsausschluss**

Alle Angaben erfolgen ohne Gewähr für Vollständigkeit oder Richtigkeit. Es wird keine Haftung übernommen für Schäden durch die Verwendung von Informationen aus diesem Online-Angebot oder durch das Fehlen von Informationen. Dies gilt auch für Inhalte Dritter, die über dieses Angebot zugänglich sind.



Cuisine et salle de bain, un décor de rêve  
qui n'est pas un rêve.



Rénovation ou construction, peu importe, notre offre de cuisines et salles de bains satisfait vos exigences et votre portefeuille. Visitez nos exposition de grande surface à travers le pays et découvrez nos atouts de taille: exécution soignée des détails, recherche constante de la perfection et collaboration étroite avec les installateurs sanitaires. Voilà quelques caractéristiques qui favorisent l'éclat de Sanitas Troesch comme entreprise de référence. Aussi, nous sommes convaincus que nos cuisines et salles de bain vous donneront entière satisfaction. Faites-nous confiance, vous ne le regretterez pas!

**SANITAS  
TROESCH**  
SUISSE

B 4451

*La référence pour la cuisine et la salle de bain*

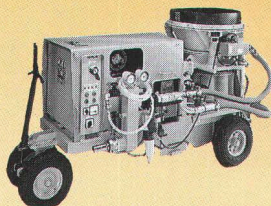
**Sanitas Troesch AG / SA**

4123 **Allschwil**, Gewerbestrasse 25, Tel. 061 / 48180 00; 6517 **Arbedo**, Via del Carmagnola, Tel. 092 / 29 0131; 4002 **Basel**, Venedig-Strasse 31 (Dreispliz-Areal), Tel. 061 / 331 35 35; **Bern**, Sägemattstrasse 1, 3098 Köniz, Tel. 031 / 970 27 11; 7000 **Chur**, Industriestrasse 27, Tel. 081 / 24 49 24; 1227 **Genève**, Centre Cuisines, Chemin de la Gravière 8, tél. 022 / 343 88 20; 8645 **Jona / Rapperswil**, Deco AG, Bäder-Ausstellung, Tägernastrasse 21, Tel. 055 / 28 24 42; **Lausanne**, Chemin Longemarlaz 6, 1023 Crissier, tél. 021 / 635 13 81; **Luzern**, Ober-Kuonimatt, 6010 Kriens, Tel. 041 / 48 77 88; 4600 **Olten**, Aarburgerstrasse 103, Tel. 062 / 26 25 25; 8808 **Pfäffikon**, Küchen-Center, Churerstrasse 154 (Etzelpark), Tel. 055 / 48 56 86; 3960 **Sierre**, Ile Falcon, tél. 027 / 55 37 51; 9016 **St. Gallen**, Simonstrasse 5, Tel. 071 / 37 22 11; 3602 **Thun**, C.F.L. Lohnerstrasse 28, Tel. 033 / 34 15 75; 8031 **Zürich**, Limmatplatz 7, Tel. 01 / 275 33 11; 8050 **Zürich-Oerlikon**, Thurgauerstrasse 56, Tel. 01 / 275 33 11

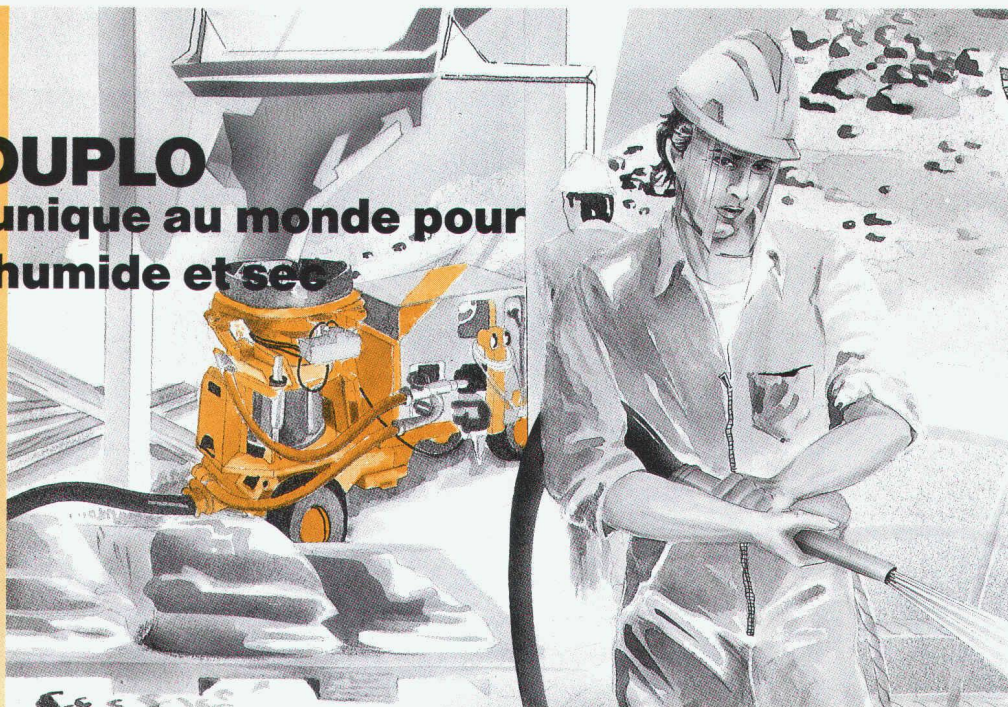
# Aliva-DUPLO

## La seule et unique au monde pour le mélange humide et sec

La machine de projection Aliva-DUPLO type 285 est la solution idéale destinée à la mise en œuvre d'un mélange humide et sec. Une seule et même machine permet ainsi



de consolider des couches rocheuses sèches ou aquifères dans la construction de tunnels. Sans modification, la machine peut passer en quelques minutes de la voie humide à la voie sèche ou vice versa.



Cette conception et les avantages de ces deux méthodes garantissent dans toutes les domaines de construction une souplesse unique. Aliva - l'adresse du présent.

**aliva**   
une entreprise du groupe Sika

Aliva SA  
Bellikonstrasse 218  
Case postale 69  
CH - 8967 Widen

Téléphone 057/31 31 11  
Télex 828 018 aliv ch  
Téléfax 057/33 00 61

B 4062

HOFMANN Rudolfstetten

# LE MORTIER DUR QUI DURE !

## **SUPER PARITE** **POUR RÉPARER LE BÉTON.**

*Pour toutes réparations sur bétons dégradés: éclatements sur armatures, poteaux, sommiers, ponts, ouvrages d'art et de génie civil, acrotères, balcons, etc.*

**SUPERPARITE** est un mortier d'une nouvelle génération aux caractéristiques exceptionnelles.

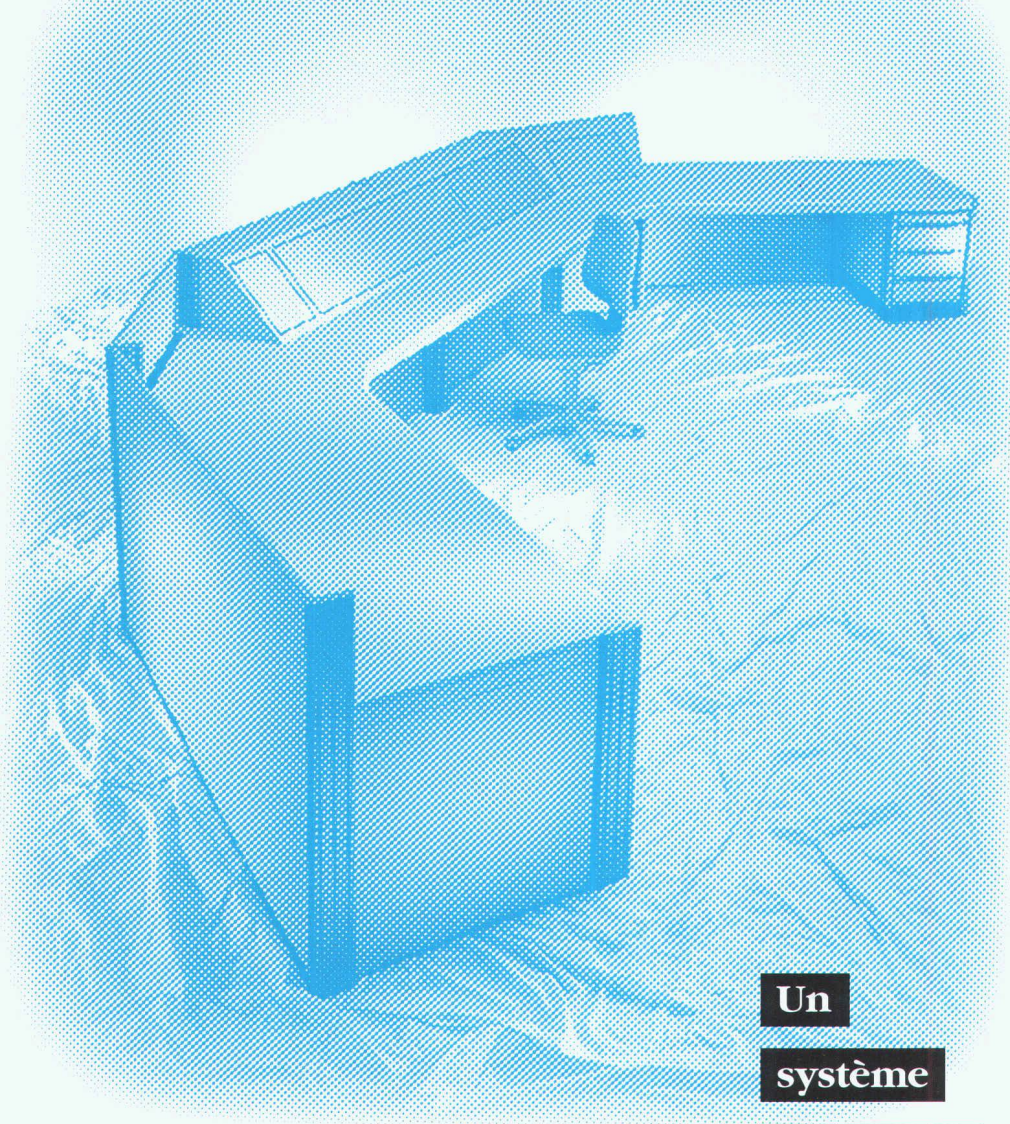
*Sécurité d'emploi: le mortier est prédosé. Très bonne adhérence, forme un mortier très résistant et étanche.*

*Vente par le marchand de matériaux.*

*Renseignements et documentation à l'adresse ci-dessous:*

**DISMATH**

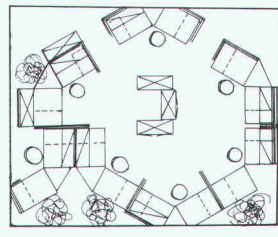
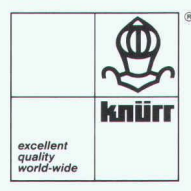
PRODUITS POUR LE BATIMENT  
Route de Duillier 26 - 1260 NYON  
Tél. 022/ 362 32 22 Fax 022/ 361 75 33



**Un**  
**système**  
**au service**  
**de votre**  
**créativité**

Le traitement centralisé de l'image, du son et des données s'impose de plus en plus dans le bâtiment. Le système DACOBAS de KNÜRR permet au concepteur d'intégrer les appareils, claviers, écrans et câbles de façon souple et élégante. Sans concession à votre projet et à son esthétique. Appelez KNÜRR dès vos premières esquisses pour réconcilier le rêve et la froide raison.

B 4482



## Des arguments de poids pour l'étanchement des tunnels.



Notre système d'étanchement souple à deux couches ne rend pas seulement les tunnels de tout genre absolument étanches, mais également contrôlables en tout temps: Entre les deux couches, les éventuelles fuites peuvent être localisées au moyen d'un vide d'air et ensuite colmatées avec une masse injectée. Ce système assure ainsi un contrôle de l'étanchéité pendant l'exécution et même après la finition de l'ouvrage. En tant que producteur et fabricant compétant de lés d'étanchéité en harmonie avec l'environnement, nous sommes à vos côtés de la première idée et même des années après l'achèvement de la construction. Demandez des informations détaillées pour que vos travaux lourds soient un peu allégés.

Veuillez me faire parvenir votre documentation  
 sur les étanchéités pour les tunnels.  sur vos systèmes d'étanchement.  Veuillez m'appeler au numéro: \_\_\_\_\_

Nom \_\_\_\_\_

Entreprise \_\_\_\_\_

Rue, no \_\_\_\_\_

NPA, localité \_\_\_\_\_

Renvoyer le coupon à: Sarnafil SA, En Budron D3, 1052 Le Mont-sur-Lausanne, tél. 021/653 50 53.

B 4589

### Sarnafil

Systèmes Sarnafil pour tunnels.  
 A l'abri avec compétence et sécurité.



AERNI-LEUCH AG

● **Machine à héliographe SUPERDIAZO DRY**  
 (2 x 140 W), sans ammoniac, révélateur non toxique. **Fr. 4900.-**

● **Machine à héliographe TECHNODIAZO 1000 SEMI DRY**  
 (7 x 140 W) **Fr. 16 800.-**

**Nouveau!**  
 Photocopieur grand format, avec nouvelle technologie:

- **NEOCOPY MATIC A0 Fr. 29 000.-**
- **NEOCOPY MULTIMATIC A0 Fr. 32 000.-**
  - fixation rapide, sans chaleur et silicone
  - préchauffement en seulement 20 sec.
  - alimentation automatique avec 2 bobines et coupe automatique
  - possibilité de répétition jusqu'à 12 copies

● **Toujours d'actualité:**  
 la machine à héliographe AEL 3 E.

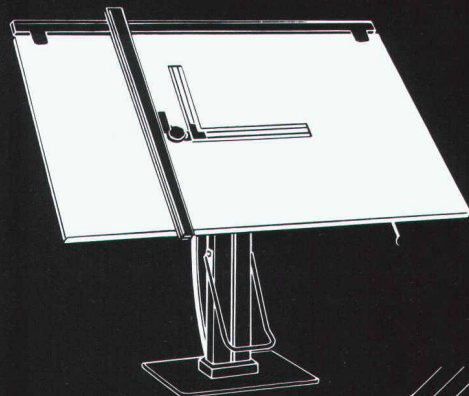
Demandez nos prospectus détaillés:

AERNI-LEUCH AG

Sportweg 38, CH-3097 Liebefeld/Berne  
 Téléphone 031-978 88 88, Téléfax 031-978 88 00

B 4503

## POUR VOTRE CRÉATIVITÉ.



# RWD

TECHNIQUE DU DESSIN

Epalinges 021 652 55 47  
 Dietikon 01 740 68 22  
 Zollikon 01 391 95 63  
 Henau 073 51 95 23  
 Rotkreuz 042 64 34 44

B 4581

# Pan-Isovit: le know-how et la sécurité, de A jusqu'à Z

B 3807



Pan-Isovit signifie qualité et fiabilité de bout en bout. Les conduites de chauffage à distance sont le plus souvent enfouies dans le sol. C'est pourquoi tout le système doit répondre à des exigences maximales, aussi, nous ne sommes pas que des "vendeurs de matériel", mais également des partenaires; dès la planification et jusqu'à la mise en service de l'installation.

Nous sommes depuis 35 ans des professionnels du chauffage à distance et nous proposons un service de qualité, sur toute la ligne, de A jusqu'à Z, c'est à dire:

- nous solutionnons les problèmes les plus complexes
- nous produisons des tubes et des pièces de forme dans notre propre usine.
- nous sommes présent lors de la pose des tubes
- nous surveillons le montage sur le chantier
- nous avons les problèmes de chauffage à distance bien en main

Notre expérience est très "longue", plus de 10 millions de mètres déjà en service!

**Pan-Isovit®**   
pour le chauffage à distance

Pan-Isovit SA  
CH-8105 Regensdorf

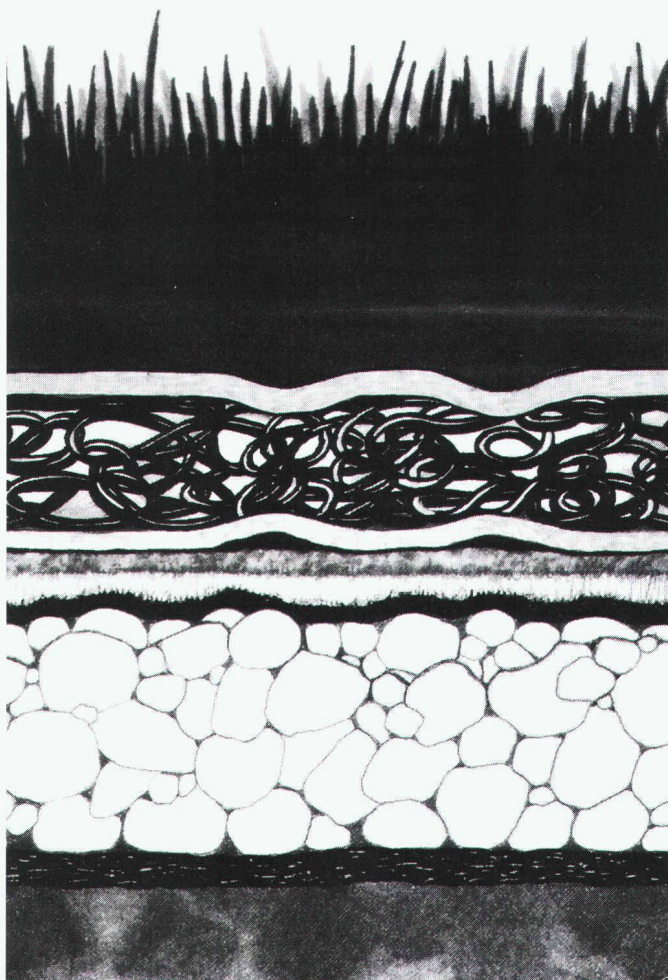
Succursales  
Pan-Isovit SA  
2555 Brügg p. Bienne, tél. 032/53 54 20

Pan-Isovit SA  
1032 Vernand-Romanel, tél. 021/731 46 71

Une entreprise de la  
**WMH** - Walter Meier Holding SA

**Exemple pour  
une étanchéité  
superficielle  
de décharges,  
respectueuse de  
l'environnement  
et économique**

- Sol cultivable →
- Couche drainante superficielle Secudrän® →
- Etanchéité minérale avec une valeur  $k_1 \leq 1 \times 10^{-9}$  m/s ou Bentofix® valeur  $k_1 \leq 1 \times 10^{-10}$  m/s comme étanchéité contre l'eau de pluie. →
- Couche d'équilibre de l'échange gazeux →
- Couche de séparation Depotex® →
- Ordures →



Nous nous occupons intensivement de la technologie des décharges. Pour cette raison, nous considérons l'étanchéité de surface avec autant de sérieux que l'étanchéité de base. La natte d'étanchéité BENTOFIX®, accompagnée de la natte de drainage SECUDRÄN® à performance hydraulique élevée et éprouvée de nombreuses fois, convient tout particulièrement pour l'encapsulation de décharges. En effet, BENTOFIX® allie parfaitement les propriétés d'étanchéité avec un matériau extrêmement sûr, facile et économique à poser, même pour des décharges en exploitation. Même des matériaux très irréguliers peuvent être recouverts efficacement par des nattes d'étanchéité BENTOFIX® hautement extensibles.

Nous vous renseignerons volontiers plus en détail sur les multiples avantages de BENTOFIX® et de SECUDRÄN®. BENTOFIX® et SECUDRÄN® sont des marques déposées de Naue-Fasertechnik, Allemagne.

**Oeko-Handels AG  
Bau-, Umwelt- und  
Geotextil-Technik**

Case postale 37  
CH-1350 Orbe  
Tél. 024/41 45 10  
Fax 024/41 44 18

Kyburgerstrasse 2  
CH-6210 Sursee  
Tél. 045/21 63 33  
Fax 045/21 40 28



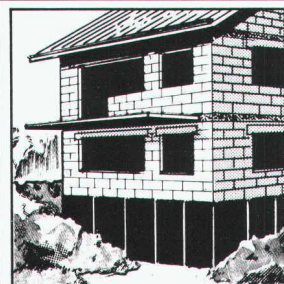
B4414

**Teroson**

**Bituthene**  
auto-collant

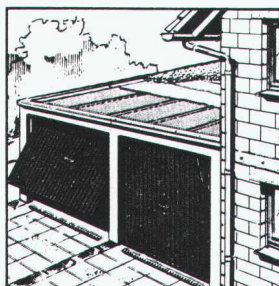
cité comme révolutionnaire – aujourd'hui  
reconnu comme système d'étanchéité approprié!

- pose facile et rapide
- efficacité doublement assurée
- méthode d'usage moderne, pris en compte la propreté de l'environnement et la santé du poseur

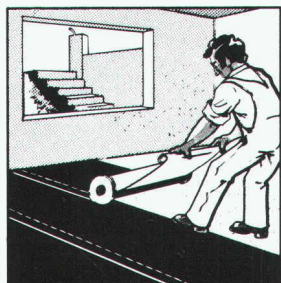


Fondements enterrés

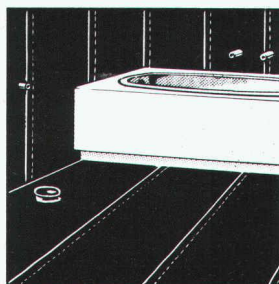
Dans la technique d'étanchéité le temps ne s'est pas arrêté:



Toits, terrasses, balcons



Locaux en sous-sol



Locaux humides

Veuillez m'envoyer la documentation technique!

Nom: \_\_\_\_\_

Maison: \_\_\_\_\_

Adresse: \_\_\_\_\_

Tél.: \_\_\_\_\_

Henkel & Cie AG  
Geschäftsbereich Teroson  
Case Postale  
CH-8304 Wallisellen  
Tel. 01 830 44 90  
Fax 01 830 44 28

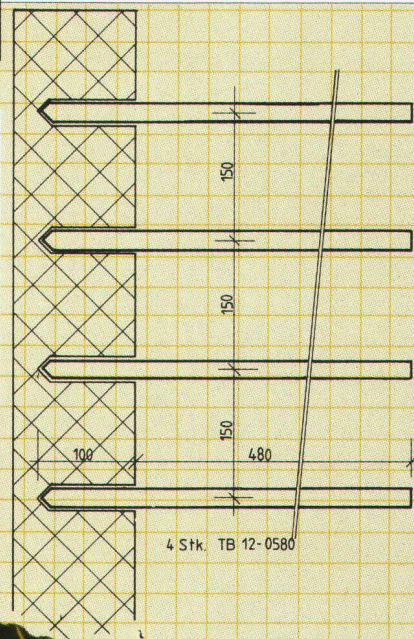


B4487

# TB - Raccord d'armature

Vu que l'ingénieur dépend de bonnes solutions...  
...le raccord d'armature TB pour les liaisons avec des constructions en béton existantes.

simple, sûr, pratique à l'emploi.



**ancotech sa**  
En Budron E9  
CH- 1052 Le Mont s/Lausanne  
Tél: 021-652 61 60 Fax: 021-652 78 78

B 4595

**INDUNI**

**BÂTIMENTS**

**GENIE CIVIL**

**FORAGE  
ET SCIAGE**

**ECHAFAUDAGES  
ET TUBULAIRES**

**RESINES ET  
STRUCTURES COLLEES**

**REFECTION ET  
INJECTION DU BETON**

**TRANSFORMATIONS  
RENOVATIONS**

**TERRASSEMENTS**

**INDUNI & CIE SA**

**GENEVE**  
6, Av. des Grandes-Communes  
1213 Petit-Lancy 1  
Tél: 022/ 792 36 11  
Fax: 022/ 792 01 31

**VAUD**  
11, ch. de Champ-Colin  
1260 Nyon  
Tél: 022/ 361 42 82  
Fax: 022/ 361 51 93

**DEJO**

Dejo SA, Boîte postale, 3360 Herzogenbuchsee, Tél. 063 61 56 71

# Dejogrip

**les grilles Dejo  
répondent aux plus  
grandes exigences.**

Grilles embouties, grilles embouties et soudées, marches Dejogrip. Pour disposer de notre catalogue technique plus complet,

**téléphonez-nous au:  
063 61 56 71**

Z Zysset





# Contre vents


Dans l'imbroglie qui règne actuellement dans le domaine de l'informatique, seules les entreprises bien structurées et spécialisées dans ce secteur très pointu voguent en toute sécurité. Avec expérience et professionnalisme, Jobin SA gouverne entre les écueils et offre des produits, des programmes et des solutions éprouvés. Quels que soient leurs choix, nos clients sont sûrs de trouver en nous des partenaires fiables et cela pour une longue durée, notre pérennité étant d'ores et déjà assurée par l'engagement de la 3<sup>e</sup> génération Jobin. Pour arriver à bon port, demandez nos conseils avisés.



**Programmes spécialisés pour ingénieurs et architectes.**



**Machines à écrire et solutions de traitement de texte.**



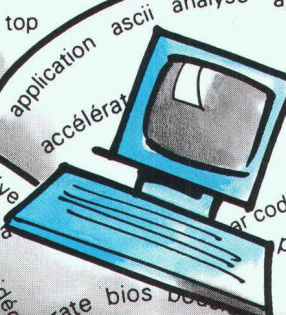
**Habimat: la révolution en matière de téléphone.**

**Facturation, stock, débiteurs, créanciers, salaires et comptabilité financière.**



**Réseaux locaux, ordinateurs interconnectés.**

analyse  
buffer  
draft  
bar code  
beta test  
carte mère  
ascii analyse op  
vidéo data processing desk  
wordperfect  
validation unité c  
application ascii back up  
bar code  
beta test  
cao  
compatible  
télétraitement svgs  
tracur  
bre  
backslash asf  
terminal  
n  
ascii  
back up  
unité a  
processing desk top  
mémoire vive  
carte vidéo  
transmission temps  
débit electronic  
paquet phase  
instruction langage machine  
modem multimedia network  
pao périphériques  
ram  
résolution

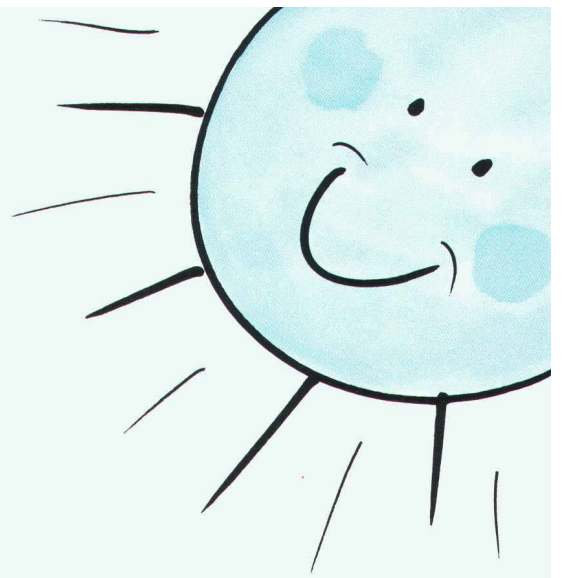


application ascii back up  
accélérateur  
bat baud  
code beta test  
programmmation  
logiciel  
compatibilité data base  
dot matrix  
data processing  
fusion générale  
résolution restore  
débit electronic mail  
fonction  
miditower mips mot clé ms-dos netbios novell path  
modem multimedia network  
pao périphériques  
ram  
résolution

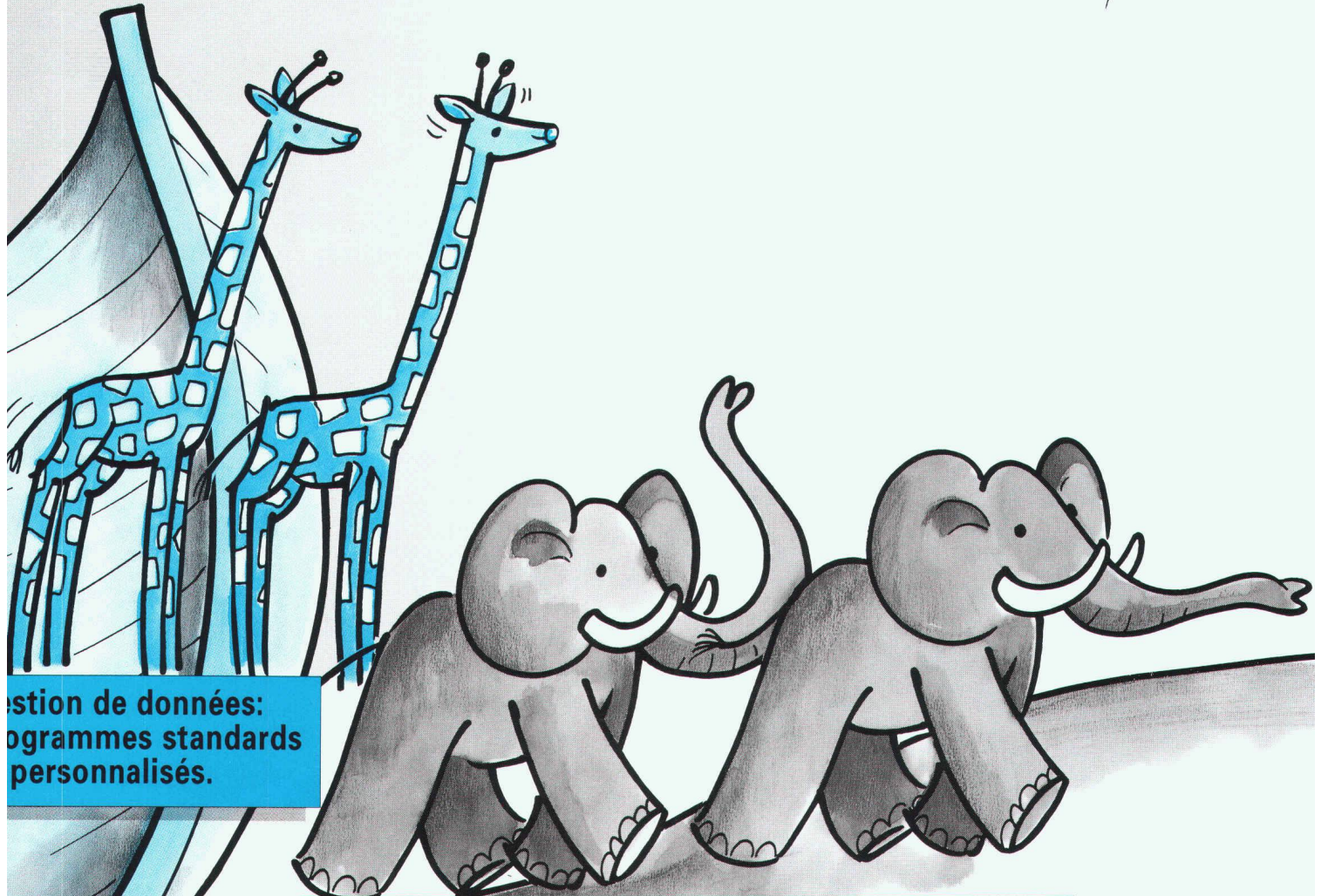
application ascii back up  
accélérateur  
bat baud  
code beta test  
programmmation  
logiciel  
compatibilité data base  
dot matrix  
data processing  
fusion générale  
résolution restore  
débit electronic mail  
fonction  
miditower mips mot clé ms-dos netbios novell path  
modem multimedia network  
pao périphériques  
ram  
résolution

application ascii back up  
accélérateur  
bat baud  
code beta test  
programmmation  
logiciel  
compatibilité data base  
dot matrix  
data processing  
fusion générale  
résolution restore  
débit electronic mail  
fonction  
miditower mips mot clé ms-dos netbios novell path  
modem multimedia network  
pao périphériques  
ram  
résolution

application ascii back up  
accélérateur  
bat baud  
code beta test  
programmmation  
logiciel  
compatibilité data base  
dot matrix  
data processing  
fusion générale  
résolution restore  
débit electronic mail  
fonction  
miditower mips mot clé ms-dos netbios novell path  
modem multimedia network  
pao périphériques  
ram  
résolution



# et marées ...



estion de données:  
ogrammes standards  
personnalisés.

**Ordinateurs prix discount... mais avec un service personnalisé. Installations professionnelles: atelier, formation, assistance téléphonique.**

bourrage

rtéré fusion  
risc rmdir



BUREAUTIQUE

Av. de Provence 10  
1000 LAUSANNE 20  
Tél. 021/256022  
Téléfax 021/240730

A votre service depuis 1927

# Les ingénieurs et les architectes universitaires suisses

## sans exception!

Les ingénieurs et les architectes universitaires suisses comptent parmi les premiers décideurs dans le secteur de la construction, les bureaux d'étude, les administrations et l'industrie.

Avec «Ingénieurs et architectes suisses» en Suisse romande et «Schweizer Ingenieur und Architekt» en Suisse alémanique, vous êtes certains d'atteindre cette élite!

24 éditions françaises et 48 éditions allemandes par année, et un plan thématique universel autorisent un placement ciblé de vos annonces dans un environnement idéal. Demandez notre documentation ou un conseil personnalisé.

Un simple appel téléphonique suffit!



L'organe officiel de la Société des ingénieurs et architectes SIA, de l'Association des anciens étudiants EPF/GEP et de l'Association suisse des ingénieurs-conseils ASIC. Organe d'information de l'Association amicale des anciens élèves de l'EPFL (A<sup>3</sup>E<sup>3</sup>PL)

## Iva

IVA AG für internationale Werbung

Mühlebachstrasse 43  
8032 Zürich  
Telefon 01/251 24 50  
Telefax 01/251 27 41

Rue Pré-du-Marché 23  
1004 Lausanne  
Téléphone 021/37 72 72  
Téléphax 021/37 02 80

## Travaux d'intérieur facilités...

**...par l'emploi des niveaux Leica et des lasers rotatifs de dernière génération**

Pour vos travaux de nivellement, d'alignement et de marquage, pour les rendre précis et rapides, Leica vous propose sa palette de produits dont le laser WILD LNA 10 caractérisé par sa modularité. Les 5, respectivement 2 années de garantie-usine attestent de sa robustesse et de l'intérêt de notre proposition.

**Demandez nos offres de location et de vente. Prenez donc contact avec votre représentant local pour une démonstration.**



**Leica SA** 1020 Renens, Tél. 021/635 35 53  
B 4464 Fax 021/634 91 55  
8152 Glattbrugg, Tél. 01/809 33 11  
Fax 01/810 79 37

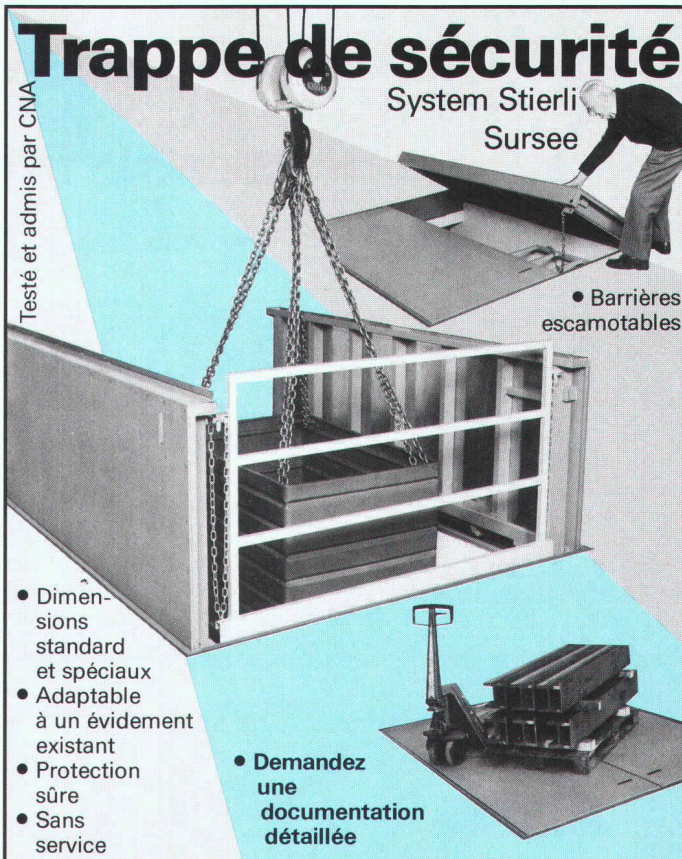
**Leica**

G 21/br/f

## Trappe de sécurité

System Stierli  
Sursee

Testé et admis par CNA



• Barrières escamotables

- Dimensions standard et spéciaux
- Adaptable à un évidement existant
- Protection sûre
- Sans service

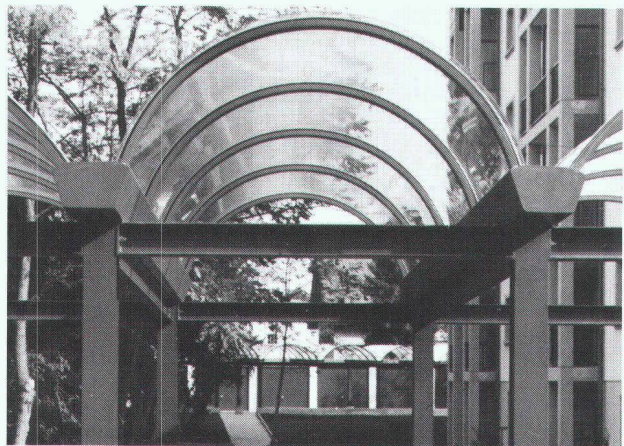
• Demandez une documentation détaillée



Chemin des Sansonnets 6  
1291 Commugny  
☎ 022 - 776 15 31

B 2790

## Toitures en ACRYLE



Claire ou fumée, telle se présente la solution légère et élégante pour la couverture de puits de lumière, d'entrées, d'abris, etc. Avec sous-construction et montage, directement d'usine. Variante en polycarbonate résistant aux chocs ou coupes en polyester (teintes à choix).  
**COLASIT SA**, Fabrique d'appareils en matière plastique  
Case postale 85, CH-3700 Spiez  
Tél. 033 55 61 61, Fax 033 54 81 61

**COLASIT**

B 3948



## REVÊTEMENTS ISOLATION FAÇADES AÉRÉES

Application de systèmes modernes et éprouvés pour

**LA RÉNOVATION ET LES CONSTRUCTIONS NEUVES**



**ROCPAN SA**

**1635 La Tour-de-Trême**

☎ Bureau : 029 / 2 42 58  
Usine : 029 / 2 50 55  
Fax : 029 / 2 14 06

B 3984

**Imprimerie  
Bron SA  
Lausanne**



**Tél. 021 652 99 44**

**conseille,  
crée et réalise  
l'imprimé  
de qualité  
en offset**

**THORO**

Depuis 1912

**THORO SA**

Service clients:  
Tél. 021/635 77 22  
Fax 021/635 77 26

**étanche et rénove  
béton et maçonnerie**

EN VENTE CHEZ  
VOTRE MARCHAND  
DE MATERIAUX

B 4336

**réfection béton  
assainissement parkings  
renforcement de structures**

*votre partenaire spécialisé*

**Biollay**

Travaux spéciaux  
BIOLLAY SA

Lausanne  
Tél. 021/691 91 07  
Fax 021/691 91 09

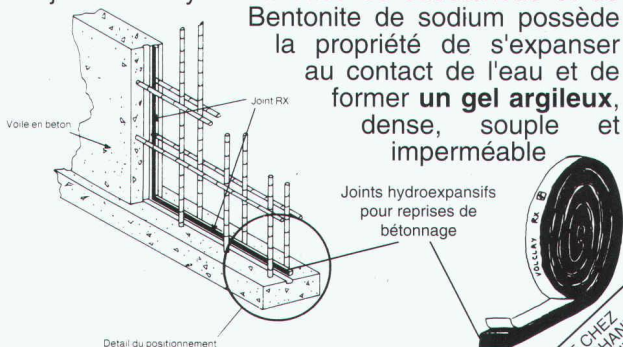
Genève  
022/344 22 02  
022/344 71 75

Massongex  
025/71 85 41  
025/71 92 08

B 4152

**Joint souple hydroexpansif Volclay RX**

Le joint Volclay RX à base de caoutchouc et de Bentonite de sodium possède la propriété de s'expanser au contact de l'eau et de former un **gel argileux**, dense, souple et imperméable



Importation et service technique CH - 1023 Crissier  
Tél. 021/635 77 22  
Fax 021/635 77 26

**BENTCLAY SA**

EN VENTE CHEZ  
VOTRE MARCHAND  
DE MATERIAUX

**berndorf**  
LUZERN

**Système de distribution de repas**

«Un investissement d'importance dans le nouveau concept d'approvisionnement de votre maître d'ouvrage.»

Vos spécialistes pour les conseils, la vente et le service de systèmes de distribution de repas, de porcelaine, de couverts et de verres.

**berndorf**  
LUZERN  
B 4417

Systèmes de distribution de repas  
CH-6014 Littau  
Tél. 041-57 35 35, Fax 041-57 52 60

**neon IMSA SA**

1033 cheseaux grands-champs 2  
021/ 731 23 23 fax:021/7312324

1218 genève / ch. auguste-vilbert 34  
tél.: 022 / 798 71 71 fax: 022 / 798 33 63



**CONSTRUCTIONS ALU-ACIER  
avec plexiglas et polycarbonate**

marques - passerelles  
coupoles - parois translucides  
balustrades - éclairage zénital

B 2249

**photos  
graphisme  
Publicité  
sur mesure**

B 4278

ATELIER CREATEC  
1128 REVEROLLE S/ MORGES

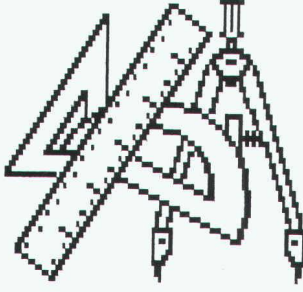
TEL. 021 / 800 44 86 FAX. 021 / 800 44 90

**FRISBA**

Avec FRISBA  
les hivers les  
plus durs ne font  
plus peur.

Mettez-vous au  
volant et  
démarez - grâce à  
votre garage  
FRISBA.

FRISBA SA, 1095 Lutry  
Tél. 021/39 13 33 Fax 021/39 51 57



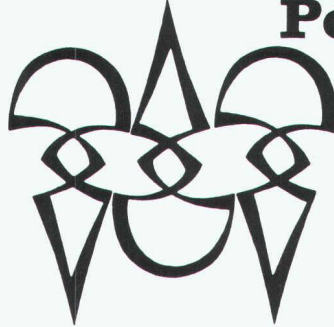
IMPORTANT BUREAU TECHNIQUE DU VALAIS CENTRAL  
AVEC SUCCURSALE DANS LE HAUT-VALAIS

INNOVE AVEC UN PROJET DE CRÉATION  
D'UN POOL D'INGENERING  
DE GÉNIE CIVIL, DE L'ENVIRONNEMENT  
ET DE LA MENSURATION  
OFFRE DES POSTES DE PARTENAIRES  
EN QUALITÉ D'

**INGÉNIEUR CIVIL EPF**  
et  
**INGÉNIEUR GÉOMÈTRE PATENTÉ**

UNE INNOVATION DANS LE STATUT DE L'INDÉPENDANT  
ET DU PARTENARIAT

Ecrire sous chiffre IAS 568 à IVA SA, rue Pré-du-Marché 23, 1004 Lausanne.



**Polygravia sa**  
*Photogravure et Offset*

☎ 36 89 80  
Borde 28 bis  
1018 Lausanne

B1477

L'Université de Fribourg propose:

**Décharges et protection de l'environnement,  
aspects géologiques**

et d'autres cours blocs en écologie. Demandez le  
programme détaillé auprès de:

Université de Fribourg, SCS Environnement,  
Rte d'Englisberg 9, 1763 Granges-Paccot, tél. 037/21 98 43


✂

Prénom, nom: .....

Rue: .....

NPA, lieu: .....

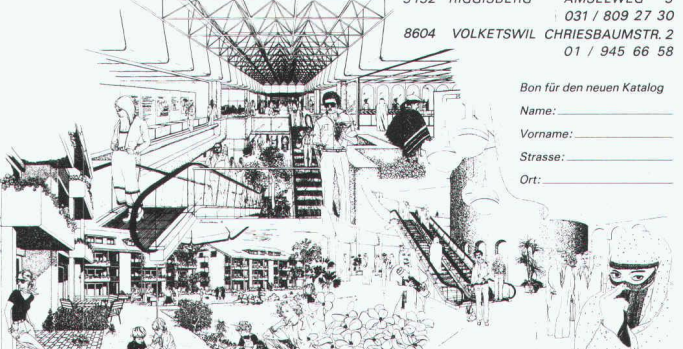
B 4596



**atelier ks**

PERSPEKTIVISCHE ZEICHNUNGEN **atelier ks**

3132 RIGGISBERG AMSELWEG 3  
031 / 809 27 30  
8604 VOLKETSWIL CHRISBAUMSTR. 2  
01 / 945 66 58



Bon für den neuen Katalog

Name: .....

Vorname: .....

Strasse: .....

Ort: .....

## DÉPARTEMENT DES TRAVAUX PUBLICS

### Concours d'idées pour l'aménagement des terrains des Services industriels à Genève (SIG)

#### L'organisateur

L'Etat de Genève ouvre un concours d'idées au sens de l'article 5 du règlement n° 152 des concours d'architecture de la SIA (édition 1972).

#### Objectif

Le site occupé par les Services industriels de Genève (SIG), localisé entre le boulevard Saint-Georges et la rue du Stand, va se libérer d'ici 1995 en raison du transfert au Lignon de l'ensemble des services d'exploitation des SIG.

Ce transfert aura pour conséquence de mettre un important terrain à disposition en pleine ville pour un projet de construction. C'est pourquoi l'Etat de Genève lance un concours d'idées dont le but est l'élaboration d'un projet de schéma directeur de ce périmètre.

#### Conditions de participation

Le concours est ouvert à tous les architectes domiciliés dans le canton avant le 1<sup>er</sup> janvier 1991, ainsi qu'à tous les architectes originaires de ce canton quel que soit leur domicile.

#### Consultation des documents, inscription et délais

Les architectes intéressés peuvent consulter les documents ou se les procurer contre une finance d'inscription de Fr. 300.-, auprès du Département des travaux publics, direction de l'aménagement, de 9 h. à 12 h. et de 14 h. à 16 h.

**Délai d'inscription:** vendredi 27 novembre 1992 à 16 h.

**Rendu des projets:** vendredi 26 mars 1993 à 16 h.

## Avis d'inscription publique préalable à un concours de projets sur invitation

L'Organisation Météorologique Mondiale (OMM), 41, avenue Giuseppe Motta, 1211 Genève 2, maître de l'ouvrage, en accord avec le Département des travaux publics du canton de Genève, a l'intention d'ouvrir un concours de projets sur invitation au sens des articles 6 et 10 du règlement SIA 152.

#### Objectif

Ce concours a pour objet d'obtenir des projets en vue de la réalisation d'un bâtiment administratif (21000 m<sup>2</sup> de surface brute de plancher) destiné au nouveau siège de l'organisation.

Le bâtiment sera situé sur la parcelle n° 4129 comprise entre le chemin des Mines et les voies CFF, parallèlement à l'avenue de la Paix. Cette parcelle fait l'objet d'un plan localisé de quartier n° 28427, disponible auprès du Département des travaux publics.

#### Conditions de participation et inscription

Les bureaux d'architectes seront choisis par l'organisateur sur la base d'une inscription publique préalable, ouverte aux architectes établis depuis le 1<sup>er</sup> janvier 1991 dans le canton de Genève et inscrits au tableau des Mandataires professionnellement qualifiés (MPQ).

Les bureaux intéressés voudront bien s'inscrire par simple lettre auprès de l'organisateur (OMM, 41, avenue Giuseppe Motta, 1211 Genève 2, à l'attention de Monsieur T. Aidonidis) jusqu'au 30 novembre 1992, dernier délai.

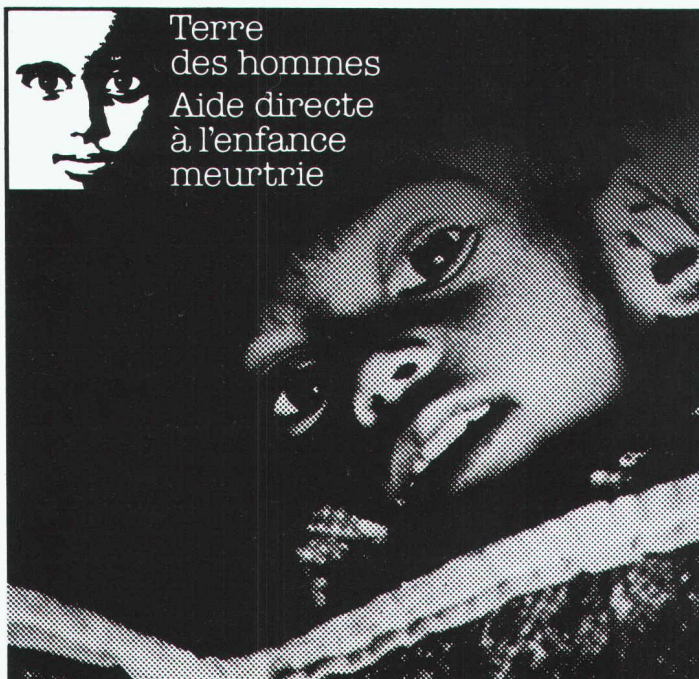
En outre, l'organisateur se réserve la possibilité d'inviter des architectes établis hors du canton de Genève.

#### Délais

L'attention des participants est attirée sur le fait que l'OMM prendra la décision d'ouvrir effectivement le concours au mois de décembre 1992.

Les projets seront à remettre au début du mois de mai 1993.

# Il a besoin de nous.



Terre  
des hommes  
Aide directe  
à l'enfance  
meurtrie

**Coupon de parrainage.** Je m'engage à parrainer financièrement un enfant de Terre des hommes à raison de Frs. .... par mois, pendant .... mois.

Envoyez-moi les informations et bulletins de versement nécessaires.

(Pour limiter au maximum les frais administratifs, ce parrainage financier ne sera pas nominatif.)

**Documentation:** Je souhaite en savoir plus sur votre action, envoyez-moi:

- Une documentation générale.
- Une documentation de parrainage financier.

Nom: \_\_\_\_\_

Prénom: \_\_\_\_\_

Rue: \_\_\_\_\_

N° postal: \_\_\_\_\_ Localité: \_\_\_\_\_

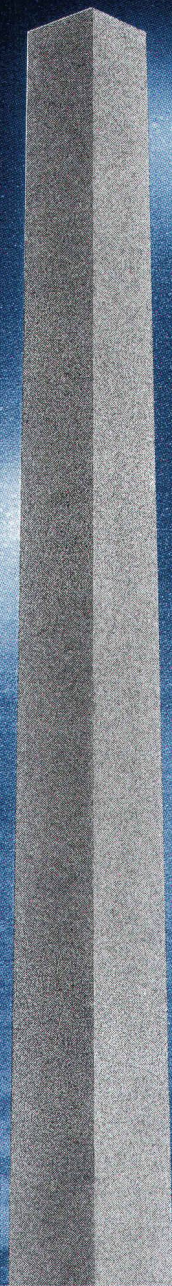
Date: \_\_\_\_\_ Signature: \_\_\_\_\_

**A renvoyer à: Terre des hommes, case postale 388, 1000 Lausanne 9, CCP 10-8736-0**

# Nous avons besoin de vous.

# Supporte et persévère.

(Ovide)



B 4476

Rôle éminent pour...

les pieux BRUN en béton spécial

Engagement et maîtrise de toutes les situations

sont les atouts majeurs des pieux BRUN en béton spécial.

Ils dominent la scène dès que se pose le problème d'un soutien fiable. Et chaque fois ils sont applaudis avec enthousiasme!

FABRIQUE D'ÉLÉMENTS BRUN SA MOOSHÜSLISTRASSE 6032 EMMEN TÉL. 041 / 55 16 16 FAX 041 / 55 18 66

**BRUN**  
ELEMENTWERK





Compacte 1, 3 ou 4, ce que vous désirez!

B 4597

## Robinetterie Schilling. Le plaisir d'avoir quelque chose de fiable.

### Compacte – la combinaison suisse de TMH et Schilling.

Les caractéristiques qui parlent en faveur de la robinetterie Schilling:

- Gommage complet du coin.
- Long guidage du coin avec jeu de guidage minime.
- Longement de broche en synthétique résistant à la corrosion et sans entretien.

Protection optimale contre la corrosion: Intérieur émail bleu de cobalt, extérieur émail cer-met et revêtement résine alkyde, ou intérieur et extérieur revêtement epoxy (EKB).

Passez-nous un coup de fil! Nous vous en dirons plus sur la robinetterie à eau et à gaz Schilling.

**La robinetterie Schilling – à l'extérieur compacte, à l'intérieur exacte.**



TMH THOMAS HAGENBUCHER  
COMMERCE TECHNIQUE DE GROS  
CH-8126 ZUMIKON CASE POSTALE  
TÉLÉPHONE 01/301 17 92  
TÉLÉFAX 01/302 12 08