

**Zeitschrift:** Ingénieurs et architectes suisses  
**Band:** 118 (1992)  
**Heft:** 24

## Werbung

### Nutzungsbedingungen

Die ETH-Bibliothek ist die Anbieterin der digitalisierten Zeitschriften auf E-Periodica. Sie besitzt keine Urheberrechte an den Zeitschriften und ist nicht verantwortlich für deren Inhalte. Die Rechte liegen in der Regel bei den Herausgebern beziehungsweise den externen Rechteinhabern. Das Veröffentlichen von Bildern in Print- und Online-Publikationen sowie auf Social Media-Kanälen oder Webseiten ist nur mit vorheriger Genehmigung der Rechteinhaber erlaubt. [Mehr erfahren](#)

### Conditions d'utilisation

L'ETH Library est le fournisseur des revues numérisées. Elle ne détient aucun droit d'auteur sur les revues et n'est pas responsable de leur contenu. En règle générale, les droits sont détenus par les éditeurs ou les détenteurs de droits externes. La reproduction d'images dans des publications imprimées ou en ligne ainsi que sur des canaux de médias sociaux ou des sites web n'est autorisée qu'avec l'accord préalable des détenteurs des droits. [En savoir plus](#)

### Terms of use

The ETH Library is the provider of the digitised journals. It does not own any copyrights to the journals and is not responsible for their content. The rights usually lie with the publishers or the external rights holders. Publishing images in print and online publications, as well as on social media channels or websites, is only permitted with the prior consent of the rights holders. [Find out more](#)

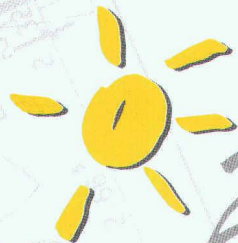
**Download PDF:** 24.04.2026

**ETH-Bibliothek Zürich, E-Periodica, <https://www.e-periodica.ch>**

ETH-ZÜRICH

13. Nov. 1992

BIBLIOTHEK



# waiko

le bien-être  
dans vos bureaux

LES PLAFONDS



LES LUMINAIRES  
ET LES ÉCLAIRAGES



LES REVÊTEMENTS DE SOL  
ET LES FAUX-PLANCHERS



LES CLOISONS



LE MOBILIER



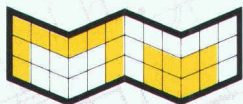
LES RIDEAUX



LES ACCESSOIRES



M+M



MONTAGE-MAINTENANCE SA

des – Conception et réalisations de bureaux

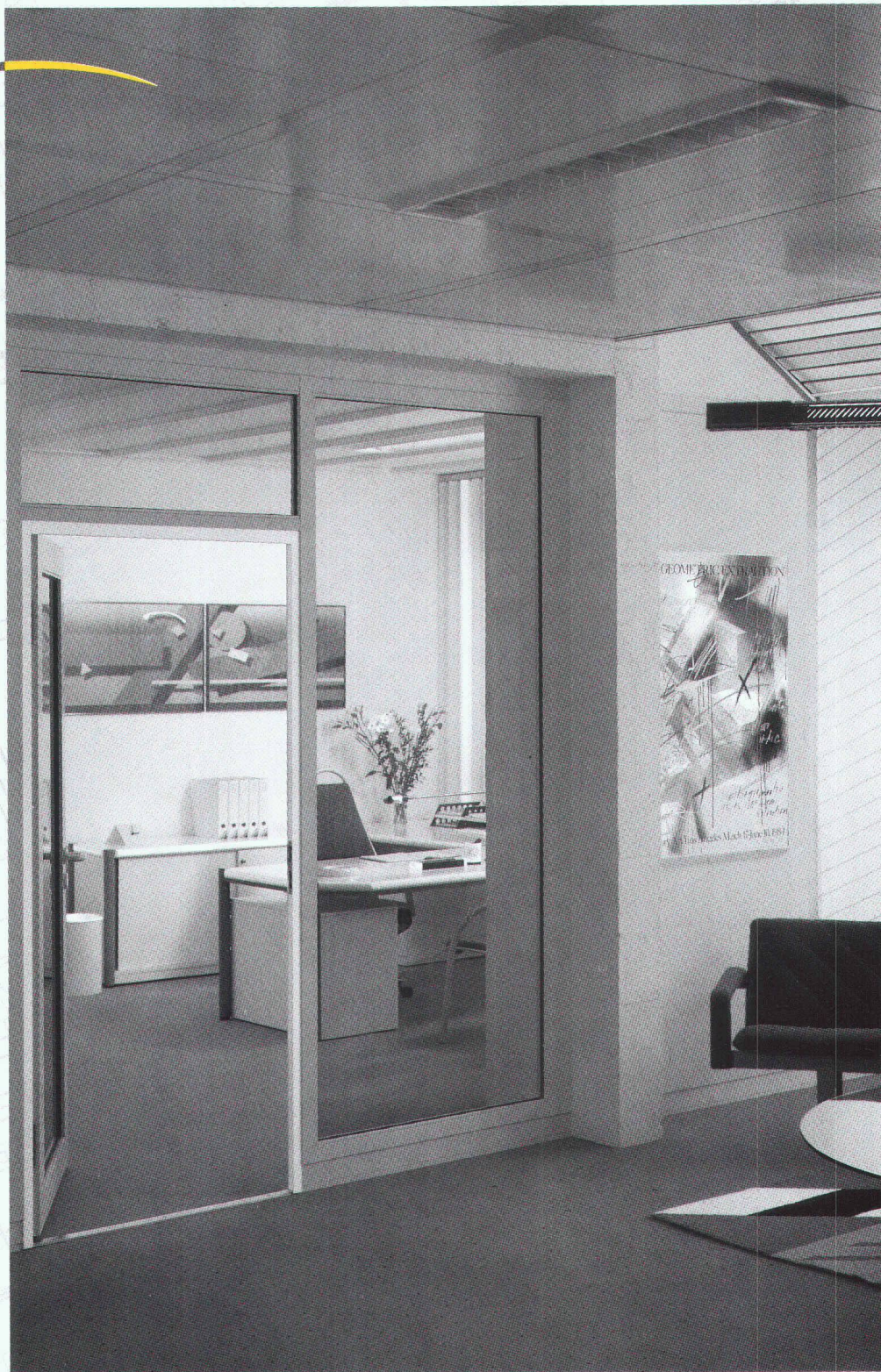
Exposition permanente: 350 m<sup>2</sup>

Rue de Lausanne 54

1110 MORGES

Tél. (021) 802 29 84/85

Horaires d'ouverture: 8 h–12 h/13 h–17h30



B4276

BUREAU CRÉATION waiko SA

# Les ouvrages rongés par la rouille engloutissent des finances.

Bruppacher & Partner



**U**n pont en béton armé peut rouiller de l'intérieur car son squelette, autrement dit son armature, est d'acier. Lorsque l'armature commence à rouiller, des réparations délicates s'imposent. Ces travaux d'assainissement représentent des frais considérables et entravent la circulation routière durant de longues périodes. Les sels de dégel, le CO<sub>2</sub>, les précipitations acides et autres influences néfastes sont à l'origine de la rouille. Elles traversent les couches de béton souvent trop minces et répandent la corrosion dans leur sillage.

Von Roll offre une protection sûre et efficace contre les influences agressives: OPTIMAR, un acier à béton recouvert de résine époxy résistant à la corrosion. Des tests approfondis ainsi que l'expérience le prouvent: OPTIMAR prolonge sensiblement la durée de vie du béton armé.

Pour tous renseignements concernant OPTIMAR, l'acier à béton résistant à la corrosion, veuillez contacter notre service technique. M. Spring (065 342 704) et E. Bürki (065 342 709) répondent volontiers à vos questions.

**OPTIMAR**

Mieux vaut prévenir qu'assainir

**VonRoll**

B 3862