

**Zeitschrift:** Ingénieurs et architectes suisses  
**Band:** 118 (1992)  
**Heft:** 21

## **Werbung**

### **Nutzungsbedingungen**

Die ETH-Bibliothek ist die Anbieterin der digitalisierten Zeitschriften auf E-Periodica. Sie besitzt keine Urheberrechte an den Zeitschriften und ist nicht verantwortlich für deren Inhalte. Die Rechte liegen in der Regel bei den Herausgebern beziehungsweise den externen Rechteinhabern. Das Veröffentlichen von Bildern in Print- und Online-Publikationen sowie auf Social Media-Kanälen oder Webseiten ist nur mit vorheriger Genehmigung der Rechteinhaber erlaubt. [Mehr erfahren](#)

### **Conditions d'utilisation**

L'ETH Library est le fournisseur des revues numérisées. Elle ne détient aucun droit d'auteur sur les revues et n'est pas responsable de leur contenu. En règle générale, les droits sont détenus par les éditeurs ou les détenteurs de droits externes. La reproduction d'images dans des publications imprimées ou en ligne ainsi que sur des canaux de médias sociaux ou des sites web n'est autorisée qu'avec l'accord préalable des détenteurs des droits. [En savoir plus](#)

### **Terms of use**

The ETH Library is the provider of the digitised journals. It does not own any copyrights to the journals and is not responsible for their content. The rights usually lie with the publishers or the external rights holders. Publishing images in print and online publications, as well as on social media channels or websites, is only permitted with the prior consent of the rights holders. [Find out more](#)

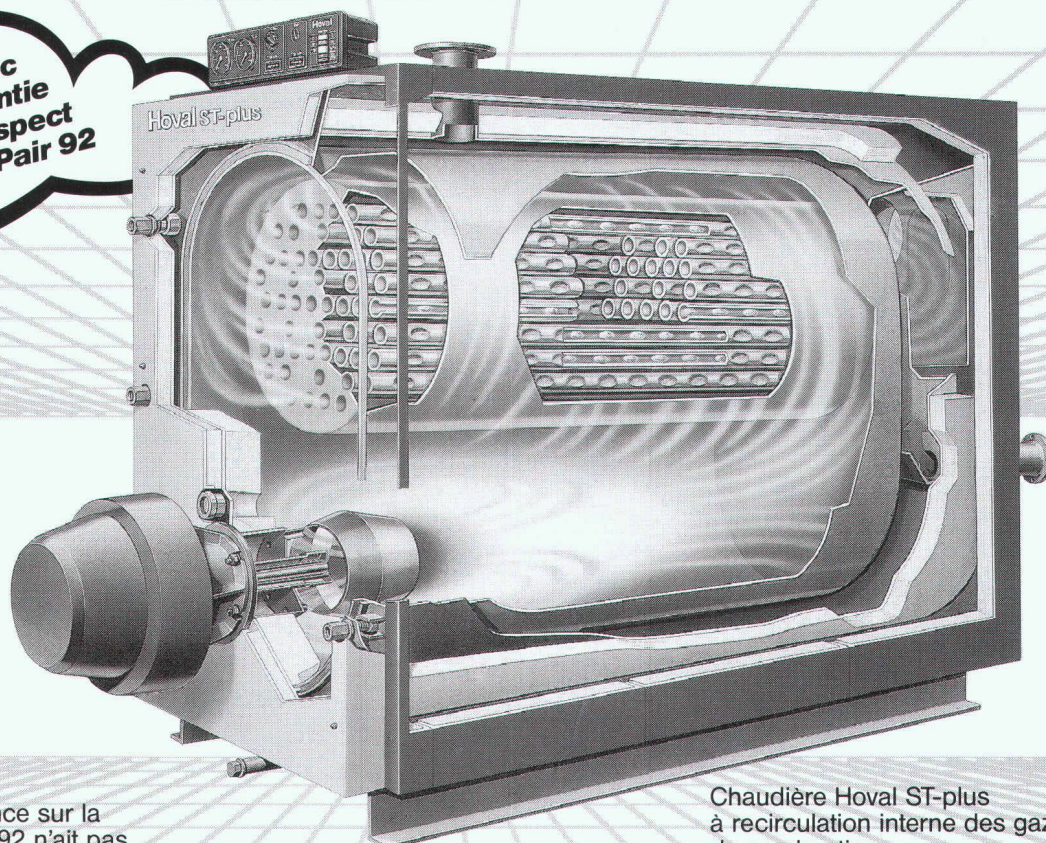
**Download PDF:** 12.01.2026

**ETH-Bibliothek Zürich, E-Periodica, <https://www.e-periodica.ch>**



# A l'avant-garde de la technique Low-NOx: Grande chaudières Hoval ST-plus

Avec  
garantie  
de respect  
de l'OPair 92



B 4149

Bien que l'Ordonnance sur la protection de l'air 1992 n'ait pas encore été adoptée légalement, Hoval garantit d'ores et déjà que les grandes chaudières ST-plus LN respectent les valeurs limites applicables à partir de juillet 1992.

Hoval ST-plus LN est une des grandes chaudières les plus utilisées. Elle offre des avantages convaincants:

- Une construction de chaudière qui a fait ses preuves dans la pratique avec système à trois canaux selon le principe de flamme en e.
- Combustion Low-NOx avec recirculation interne ou externe des gaz de combustion pour brûleurs à mazout,

à gaz ou bicom bustibles des marques Elco, Oertli ou Weishaupt.

- Respect des valeurs limites à tous les étages de charge.
- Commande moderne par microprocesseur permettant une exploitation qui économise l'énergie.
- Idéale également en cas d'assainissement de chaudière grâce à l'introduction en pièces détachées.
- Service après-vente 24 heures sur 24 avec plus de 120 monteurs Hoval.

Demandez une documentation détaillée.

Chaudière Hoval ST-plus à recirculation interne des gaz de combustion

# Hoval

Economie d'énergie –  
protection de l'environnement

Hoval Herzog SA, 8706 Feldmeilen  
Tél. 01/925 61 11,  
Tél. Lausanne 021/24 89 01  
Bureaux régionaux et centres de  
service à Lausanne, Reinach/BL,  
Berne et Lugano.

A envoyer à:  
Hoval Herzog SA, Av. de Provence 25, 1000 Lausanne 20  
Veuillez s.v.p. m'envoyer une documentation détaillée au sujet de:  
☐ Grande chaudière Hoval ☐ Chauffage-eau Hoval  
☐ Gamme de prestations de services Hoval  
Nom \_\_\_\_\_ Rue \_\_\_\_\_ NPA/Localité \_\_\_\_\_



# Examinée avec sérieux, toute charge se porte d'autant mieux

(D'après Simrock)



Rôle éminent pour...

**les pieux BRUN en béton spécial**

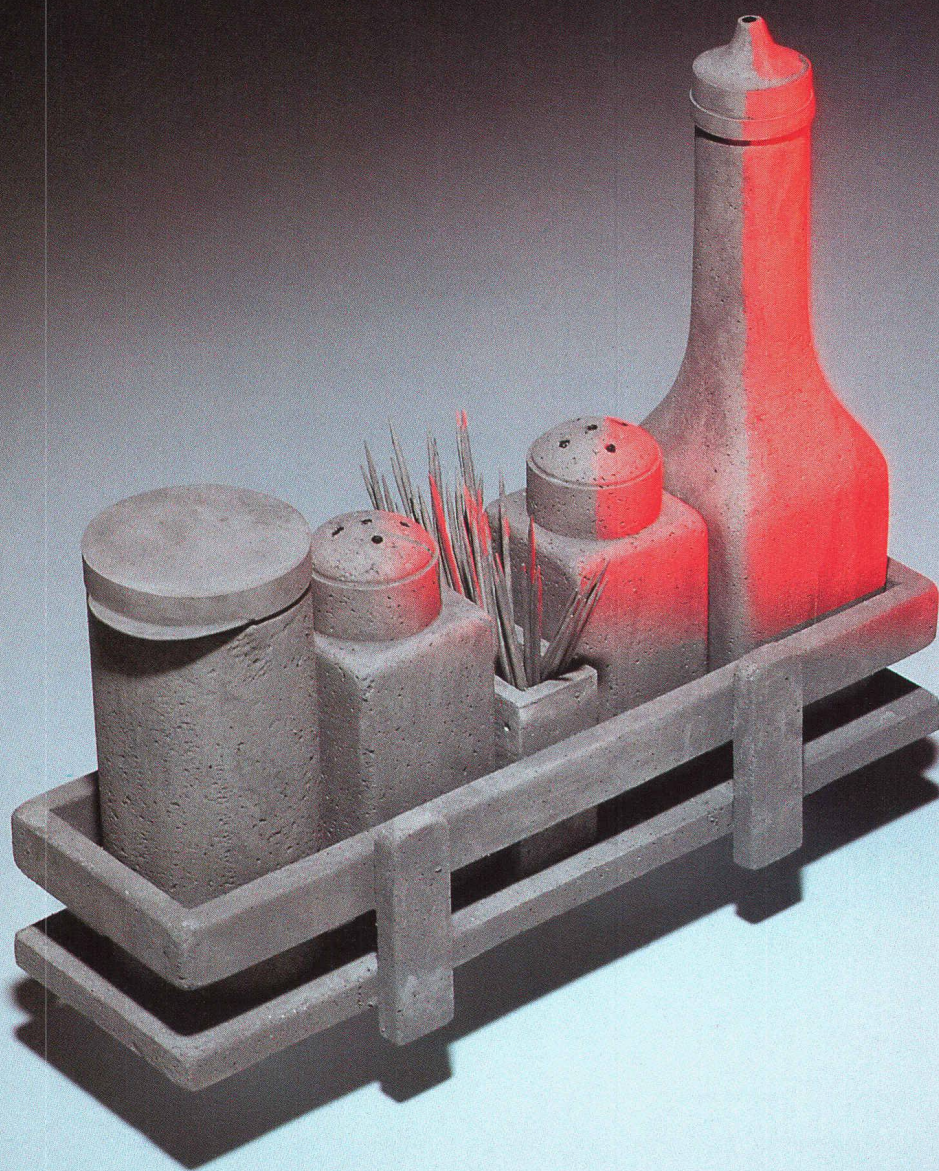
Engagement et maîtrise de toutes les situations  
sont les atouts majeurs des pieux BRUN en béton spécial.  
Ils dominent la scène dès que se pose le problème d'un soutien  
fiable. Et chaque fois ils sont applaudis avec enthousiasme!

FABRIQUE D'ÉLÉMENTS BRUN SA MOOSHÜSLISTRASSE 6032 EMMEN TÉL. 041 / 55 16 16 FAX 041 / 55 18 66

**BRUN**  
ELEMENTWERK



# Adjuvants pour béton.



**Nous tirons le meilleur du béton.**

B4512

Holderchem Euco SA, La Rosaire 1, 1123 Aclens, Tél. 021/869 94 77, Fax 021/869 99 19  
Holderchem Euco AG, Industrie Neuhof, 3422 Kirchberg, Tel. 034/45 34 04, Fax 034/45 35 71

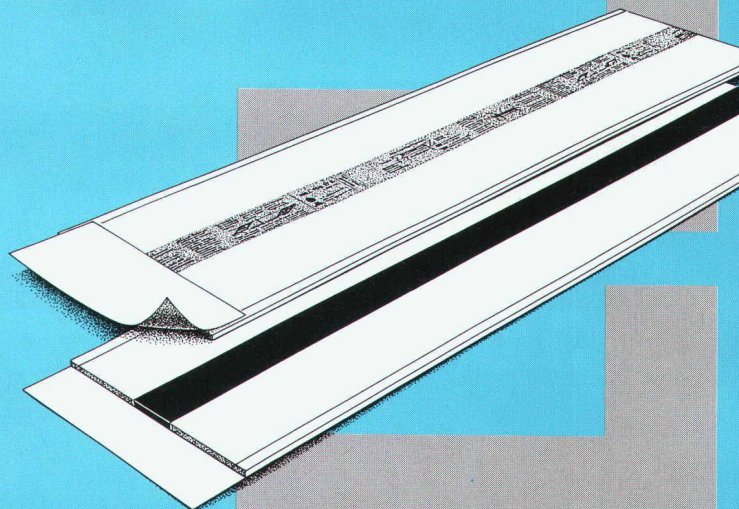
Nos adjuvants pour béton sont spécialement adaptés aux exigences, ainsi qu'à la composition des ciments utilisés en Suisse.

Ils unissent le savoir-faire de nos relations mondiales de la production de ciment à la fabrication de béton.

L'excellente qualité des produits Holderchem Euco et le savoir-faire de nos spécialistes du béton vous donnent une parfaite sécurité. Contactez-nous.

**H.**  
**HOLDERCHEM**  
**EU CO**

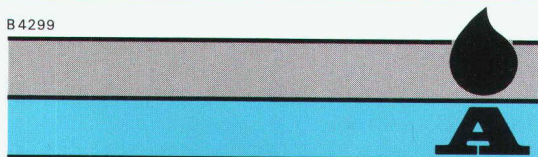




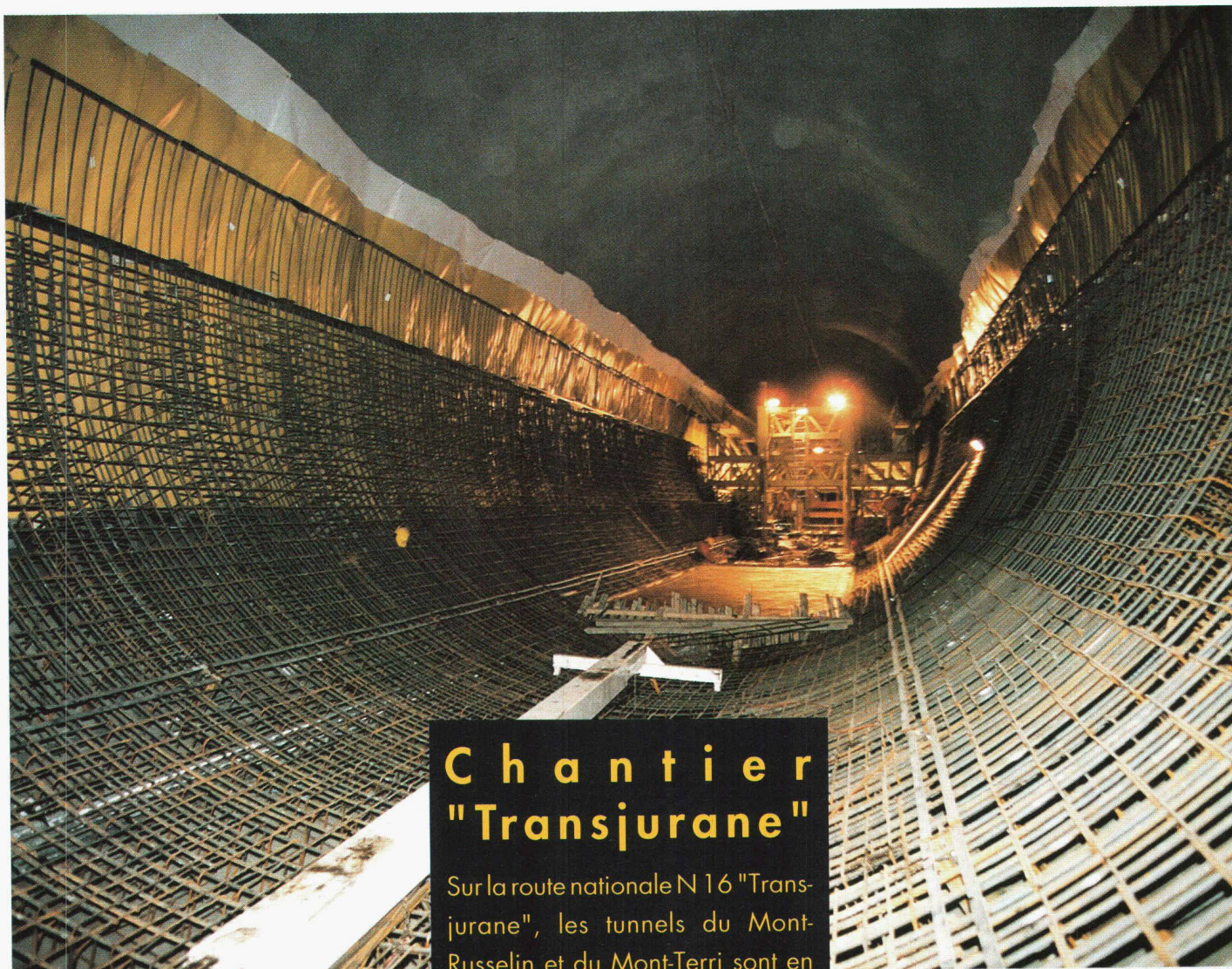
**LES  
INGÉNIEURS EN SAVENT  
LONG.**

Ils savent que les appuis NELL sont pratiques, sûrs et économiques; qu'ils sont d'une mise en œuvre facile sur le chantier et d'une qualité irréprochable. Ils savent qu'ils existent en de nombreuses exécutions, principalement en tant qu'appuis ponctuels, blocs et linéaires, couvrant ainsi pratiquement tous les besoins du bâtiment. Ils savent qu'ils sont livrables sans délai et que le fournisseur tient ses promesses: F. J. Aschwanden SA, produits spéciaux pour la construction, 3250 Lyss, téléphone 032 84 86 11, fax 032 84 47 42.

B 4299

**Aschwanden**





## Chantier "Transjurane"

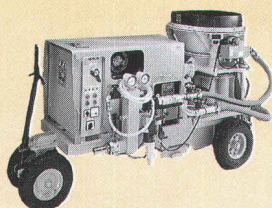
Sur la route nationale N 16 "Transjurane", les tunnels du Mont-Russelin et du Mont-Terri sont en phase de construction. Dans le cadre du tunnel du Mont-Terri, SikaTravaux exécute l'étanchéité. La surface complète du tunnel, d'une longueur de 4,1 km, est étanchée à l'aide d'une feuille en PVC de 3 mm d'épaisseur du type Sikaplan 24,6 V tunnel.



# Aliva-DUPLO

## La seule et unique au monde pour le mélange humide et sec

La machine de projection Aliva-DUPLO type 285 est la solution idéale destinée à la mise en œuvre d'un mélange humide et sec. Une seule et même machine permet ainsi



de consolider des couches rocheuses sèches ou aquifères dans la construction de tunnels. Sans modification, la machine peut passer en quelques minutes de la voie humide à la voie sèche ou vice versa.

Cette conception et les avantages de ces deux méthodes garantissent dans toutes les domaines de construction une souplesse unique. Aliva - l'adresse du présent.

# aliva

une entreprise du groupe Sika

Aliva SA  
Bellikonstrasse 218  
Case postale 69  
CH-8967 Widen

Téléphone 057/31 31 11  
Téléc 828 018 aliv ch  
Téléfax 057/33 00 61

B 4062

HOFMANN Rudolfstetten



## PASSAVANT MAAG SA

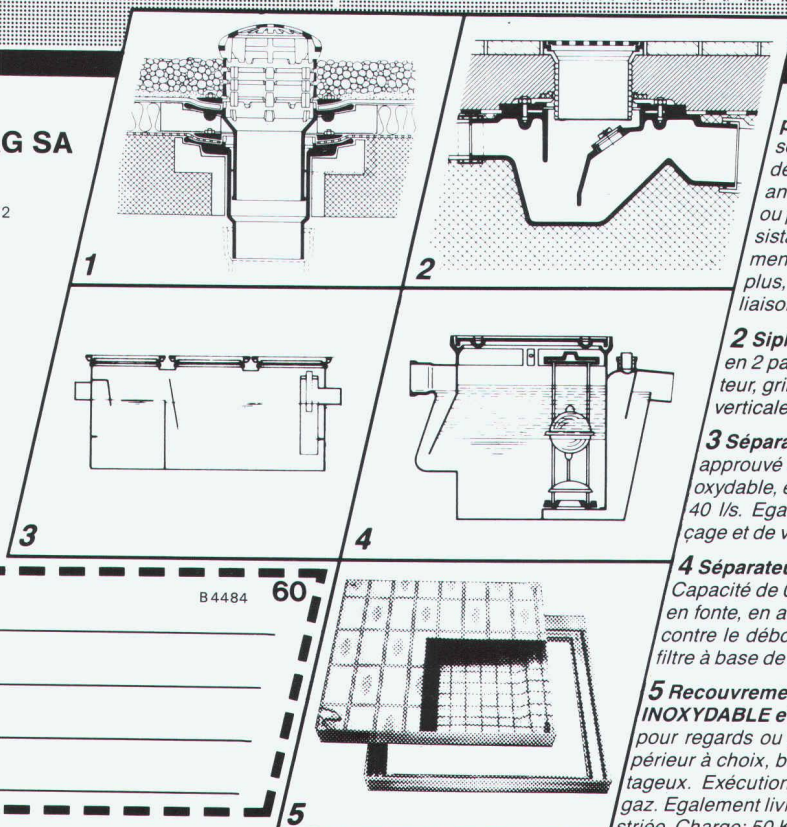
Zeltweg 44, 8032 Zurich  
Tél. 01/251 75 80  
Téléc 817875 Téléc 01/262 18 72

Nos points forts...

*conseil*  
*+ service*  
*+ qualité*  
= ...votre satisfaction.

## PASSAVANT MAAG

### La technique d'évacuation des eaux usées



**1 Garniture d'écoulement en fonte pour toiture, PASSAVANT,** sorties verticale et latérale en une ou deux parties, réglable en hauteur avec anneaux de surélévation, grille sphérique, ou plate, ronde ou carrée, praticable, ou résistant au trafic lourd. Pourvue, non seulement d'une surface de collage, mais avec en plus, d'une bride de fixation assurant une liaison très résistante. Approuvé **ASPEE**.

**2 Siphon de sol PASSAVANT** en 2 parties, ajustable latéralement et en hauteur, grille en Cr-Ni. Approuvé **ASPEE**. Sorties verticale et latérale.

**3 Séparateur à graisse PASSAVANT** approuvé **ASPEE**. Livrable en fonte, en acier inoxydable, en acier, en béton armé, capacité de 2 à 40 l/s. Egalement livrable avec dispositif de rinçage et de vidange automatique.

**4 Séparateur à huile et à essence PASSAVANT** Capacité de 0,5 à 500 l/s, approuvé **ASPEE**. Livrable en fonte, en acier, en béton armé, dispositif d'alarme contre le débordement. Epuration ultérieure par un filtre à base de charbon actif.

**5 Recouvrement «FI» en ALUMINIUM en ACIER INOXYDABLE et en ACIER PROFILÉ GALVANISÉ** pour regards ou puits de contrôle avec revêtement supérieur à choix, belle apparence, faible poids, prix avantageux. Exécution normale, ou étanche à l'eau et aux gaz. Egalement livrable avec couvercle en forte tôle de fer striée. Charge: 50 KN-400 KN.

Adresse

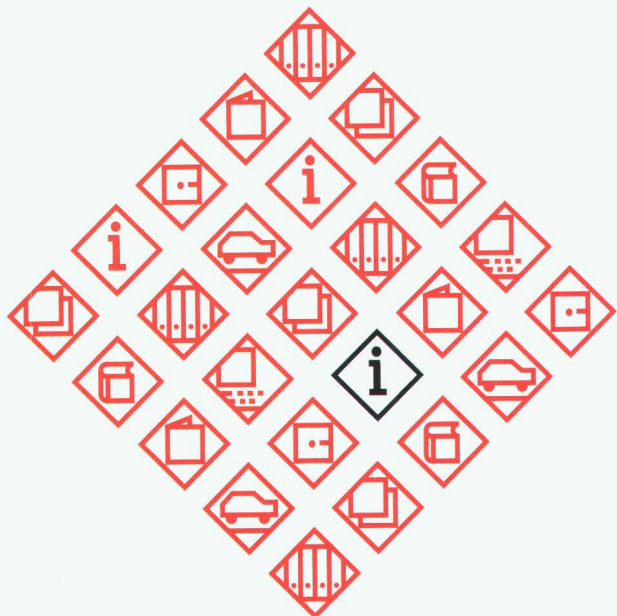
B 4484

60

5



**Nous fournissons  
des renseignements  
détaillés.**



Depuis des dizaines d'années, la Documentation suisse du bâtiment recueille, catalogue et documente des données sur l'industrie de la construction afin de proposer aux professionnels et fabricants de la branche des informations élaborées conformément aux exigences pratiques. Une transmission optimale de l'information est garantie par des prestations de services complètes, à savoir par exemple:



**Prestation de service  
rapide:  
Le service de renseignements  
Baudoc**

Des questions peuvent être adressées à la Documentation suisse du bâtiment 24 heures sur 24. Les réponses par téléphone ou par écrit sont élaborées à l'aide de la banque de données Baudoc.

**DOCUMENTATION  
SUISSE  
DU BATIMENT**

CH-4249 Blauen, téléphone 061 89 41 41

B 4483



A propos de la maçonnerie de parement:

## **Variété créatrice grâce aux éléments de parement**

Désormais, une liberté créatrice pour la maçonnerie en briques de parement: les éléments StahlTon vous offrent une combinaison répondant tant aux exigences esthétiques que fonctionnelles. Voici un choix d'éléments les plus variés: linteaux de parement précontraints, linteaux avec briques en assise de chant, éléments de parapet ou d'acrotère, éléments cintrés ou éléments complets d'étayage de la maçonnerie. Demandez notre documentation.

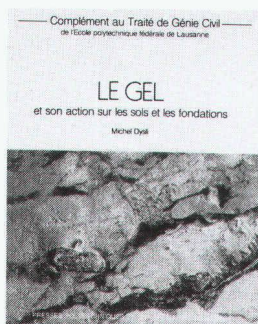
 **StahlTon**  
Construire - son élément

StahlTon SA · Av. de Tivoli 58 · 1000 Lausanne 20  
Tél. 021-25 23 23 · Fax 021-25 56 41

B 4551

K





**Le gel et son action sur les sols et les fondations.** M. Dysli.

Ce livre analyse les propriétés et les mécanismes des sols ayant une relation avec le gel dans les climats tempérés à froids. De plus, de nombreux exemples illustrent le dimensionnement au gel des oeuvres du génie civil.

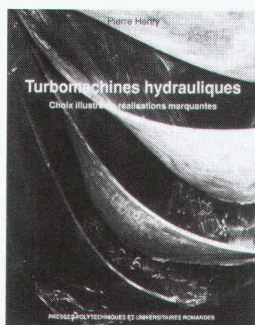
ISBN 2-88074-229-3, 19x25 cm, FS 80.-

**Turbomachines hydrauliques**

Choix illustré de réalisations marquantes. P. Henry.

Document unique, ce livre offre un vaste choix de turbines représentatives des techniques utilisées par tous les constructeurs de réputation mondiale. (Illustré de coupes détaillées, données numériques et photos).

ISBN 2-88074-209-9, 24x30 cm, FS 125.-



**La négociation**

Son rôle, sa place dans l'aménagement du territoire et la protection de l'environnement. J. Ruegg, N. Mettan et L. Vodoz *et al.*

A l'heure où de nombreux projets peinent à être réalisés, *La négociation* propose une approche alternative. ISBN 2-88074-234-X, 17x21cm, FS 52.-

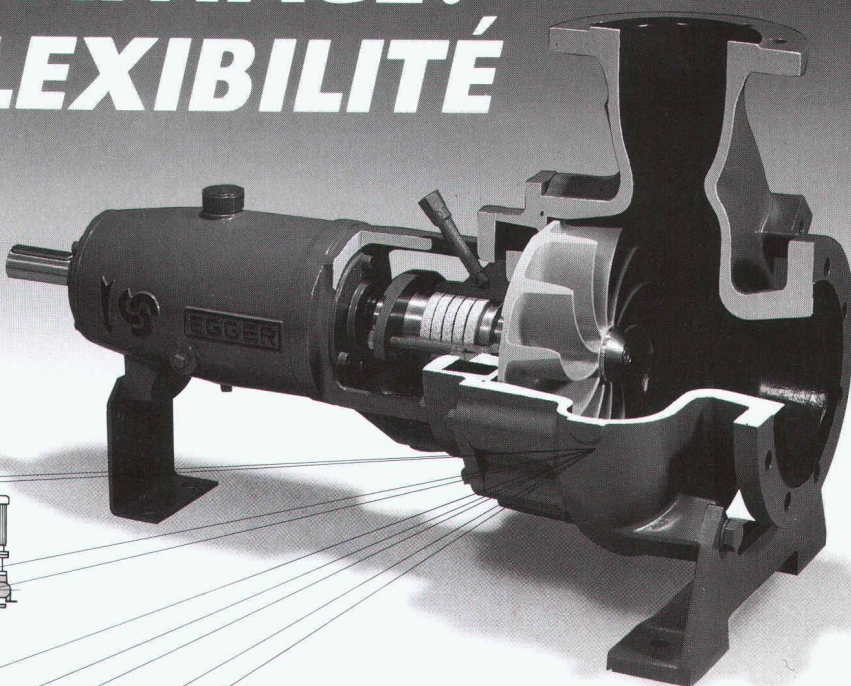
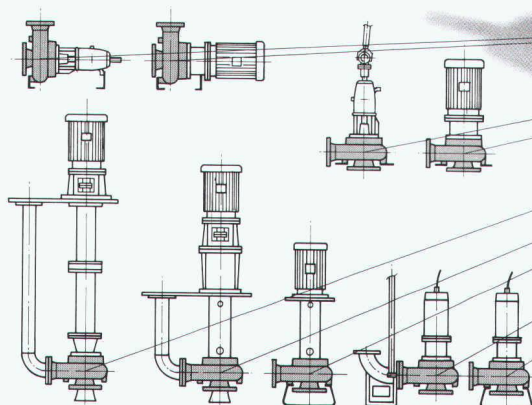


Disponibles aux PPUR, EPFL-Centre Midi, 1015 Lausanne. Tél. 021/693 4131, fax 021/693 4027 et en librairie.

B 4563

# VOTRE AVANTAGE: NOTRE FLEXIBILITÉ

**TURO®**  
Pompes à vortex



**EGGER**

B 3682

Emile Egger & Cie SA  
Fabrique de pompes et de machines  
CH - 2088 Cressier/NE (Suisse)  
Tél. 038 48 11 22  
Télex 952851  
Téléfax 038 47 22 90



**CONTRÔLÉ  
À L'EMPA**

**2 à 3 fois plus résistant !**

**le super tuyau  
somo-canal**

***Bipeau CR 4  
Bipeau CR 8***



# somo-canal *Bipeau CR 4* *Bipeau CR 8*

## Conception

Peaux  
en PVC compact

Cœur  
en PVC structuré

### Le brevet *Bipeau*

Une structure à hautes performances, fruit d'une technologie de coextrusion, brevetée par la société française Alphacan, constituée de:

- deux couches portantes intérieure et extérieure en PVC dur compact
- un cœur de liaison en PVC structuré

Ce principe de fabrication éprouvé confère aux *somo-canal Bipeau* une grande rigidité et une résistance élevée aux contraintes mécaniques.

### Les avantages:

- Large domaine d'application
- Rigidité inégalable
- Sécurité absolue
- Vaste choix
- Compatibilité avec tuyaux et pièces PVC compact
- Economique et avantageux
- Conforme aux projets de normes ISO et CEN
- Contrôlé à l'EMPA

**somo-canal *Bipeau* : Le composite du pro**

**somo**

ALPHACAN GROUPE  
UN PRÉSENT D'AVANCE

1262 EYSINS

TÉL. 022/361 91 61

FAX 022/362 16 50



## MUTation



L'environnement exige l'audace du changement.  
Un nouveau cap s'impose.

L'eau est le bien inestimable par excellence.  
Il mérite ménagement et respect.  
Les systèmes tuyaux ETERNIT relèvent ce défi vital, que ce soit pour  
l'approvisionnement en eau potable ou pour l'évacuation d'eaux usées.

Au stand MUT 453, halle 301, vous en apprendrez davantage quant  
à la MUTation en cours.



# Les ingénieurs et les architectes universitaires suisses

## sans exception!



L'organe officiel de la Société des ingénieurs et architectes SIA, de l'Association des anciens étudiants EPF/GEP et de l'Association suisse des ingénieurs-conseils ASIC. Organe d'information de l'Association amicale des anciens élèves de l'EPFL (A<sup>3</sup>E<sup>3</sup>PL)

B4570

Les ingénieurs et les architectes universitaires suisses comptent parmi les premiers décideurs dans le secteur de la construction, les bureaux d'étude, les administrations et l'industrie.

Avec «Ingénieurs et architectes suisses» en Suisse romande et «Schweizer Ingenieur und Architekt» en Suisse alémanique, vous êtes certains d'atteindre cette élite!

24 éditions françaises et 48 éditions allemandes par année, et un plan thématique universel autorisent un placement ciblé de vos annonces dans un environnement idéal. Demandez notre documentation ou un conseil personnalisé.

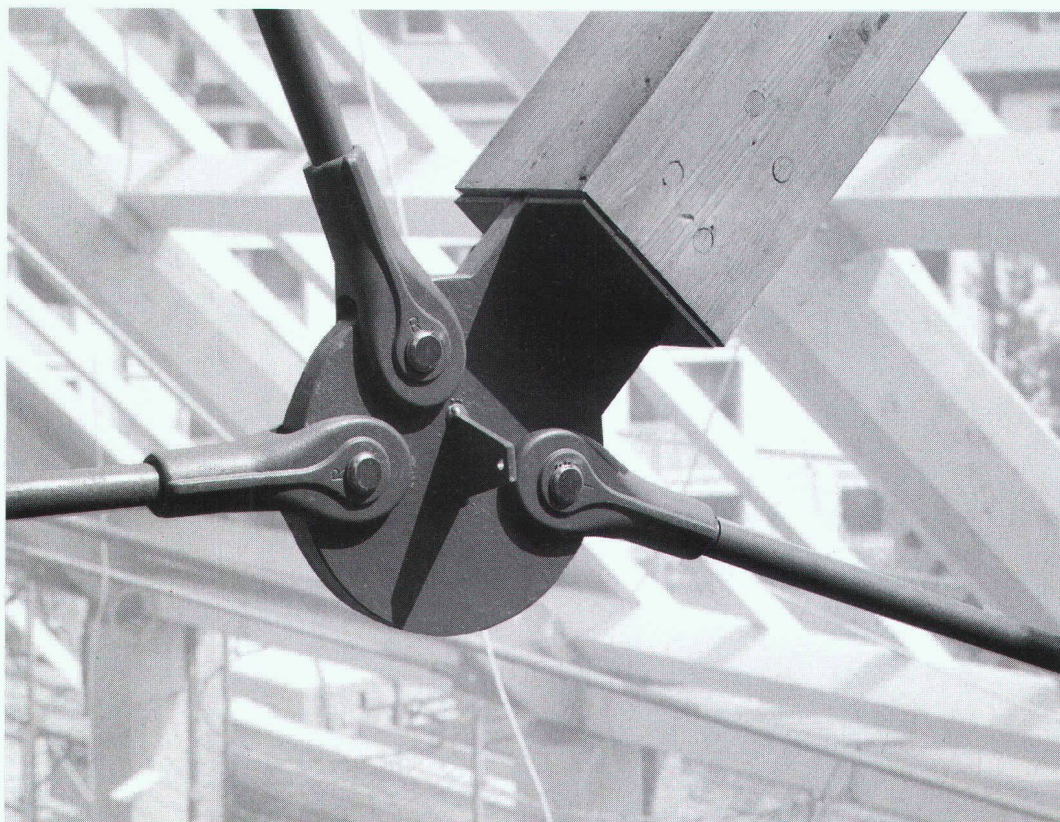
Un simple appel téléphonique suffit!

### IVA

IVA AG für internationale Werbung

Mühlebachstrasse 43	Rue Pré-du-Marché 23
8032 Zürich	1004 Lausanne
Téléfon 01/251 24 50	Téléphone 021/37 72 72
Téléfax 01/251 27 41	Téléphax 021/37 02 80

## Nous réalisons des haubans élégants et élancés en acier, en câble



### métallique, zingués et inoxydables.



### RISS AG

Fabrication mécanique

Forgeage

Technique d'ancrage

Câbles et Chaînes

Technique de poinçonnement

CH-8108 Dällikon-Zürich  
Industriestrasse 32  
Téléphone 01/844 11 22  
Fax 01/844 11 51

**Bureau Suisse Romande**

En Sus-Craux  
Case postale 3  
CH-1166 Perroy  
Téléphone 021/825 24 14  
Fax 021/825 41 40

B4575



**La topographie en construction facilitée...**

**...par l'emploi des  
niveaux Leica et des  
instruments topogra-  
phiques de dernière  
génération**

Pour vos travaux d'implan-  
tation et de relevés, pour les  
rendre précis et rapides,  
Leica vous propose sapalette  
de produits allant du niveau  
de chantier automatique et  
du laser rotatif aux distance-  
mètres électroniques et aux  
tachéomètres équipés de  
logiciels spécifiques aux  
travaux de chantier.

**Demandez nos offres de  
location et de vente.  
Prenez donc contact avec  
votre représentant local  
pour une démonstration.**



**Leica SA** 1020 Renens, Tel. 021/ 635 35 53  
Fax 021/634 91 55  
8152 Glattbrugg, Tel. 01/ 809 33 11  
Fax 01/ 810 79 37

**Leica**

G 20/b/f

**DEJO**

Dejo SA, Boîte postale, 3360 Herzogenbuchsee, Tél. 063 61 56 71

## Grilles Dejo

**Des grilles livrables sans  
délais et en de  
nombreuses dimensions.**

Grilles embouties, grilles embouties et soudées,  
marches Dejogrip. Pour disposer de notre  
catalogue technique plus complet,

**téléphonez-nous au:  
063 61 56 71**

Z Ysset

B1639



B 4485

**Ray sa**  
**Façades métalliques**

CH-1762 Givisiez  
Rue Pierre-Yerly 1 / Z. I. 2  
Tél. 037 / 26 47 72  
Fax 037 / 26 32 10

CH-4600 Olten  
Mühletalweg 22  
Tél. 062 / 26 00 10  
Fax 062 / 26 00 11

## GEOTEXTILES

tissu

reverdissement

non-tissé



**PPS-45®**

sépare et renforce dans la construction routière

**Tricon**

Tricon SA  
Zürcherstr. 350  
Case postale 173  
8501 Frauenfeld 1  
Téléphone 054 21 83 83  
Téléfax 054 22 13 18

Demandez notre documentation:

B 4495

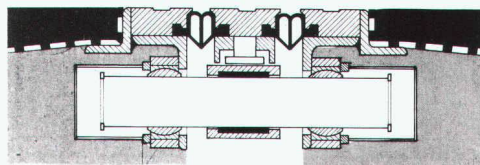




2853 – COURFAIVRE

Le spécialiste du joint de dilatation  
«RECRIDO» pour ponts

tél. 066/56 81 91  
fax 066/56 82 91



**Principales caractéristiques:**  
fiable, étanche (100%),  
durable, démontable,  
réhaussable, silencieux

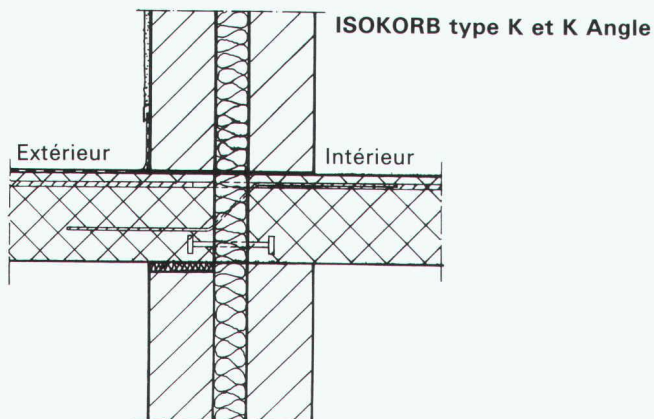
**Nouveau :** avec régulateur d'ouverture sur joints multi-caoutchoucs

B 4447

# schöck

Demandez notre nouvelle documentation

**Solution au problème n° 1**



Armatures de raccords pour toutes dalles en porte-à-faux pour la reprise des moments et des efforts tranchants. Appuis de compression en aciers raffinés, pour constructions à un mur ou à double mur, pour dalle/balcon de même épaisseur ou pour dalle/balcon d'épaisseur variable.

## schöck des idées pour construire

BATIMEX Produits et techniques pour le bâtiment  
Case postale 66  
1037 Etagnières  
Téléphone 021/7311106 / Téléfax 021/7314119

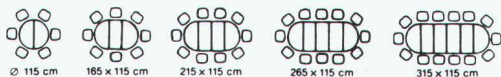
**Notre département technique résout vos problèmes individuellement sur demande**

B 2980

1080.12

## DES TABLES EXCLUSIVES

petites pour tous les jours



et sur mesure pour les grandes occasions  
sans adjonction de pieds intermédiaires

Ouverture tous les jours  
de 8 h à 12 h/14 h à 18 h 30  
Samedi jusqu'à 16 h 30  
Lundi matin fermé

Tous les vendredis  
**OUVERTURE  
NOCTURNE**  
jusqu'à 21 h

Visitez-nous  
au Comptoir de Cossonay  
du 9 au 18 octobre 1992

**au sportif ameublement s.a.**

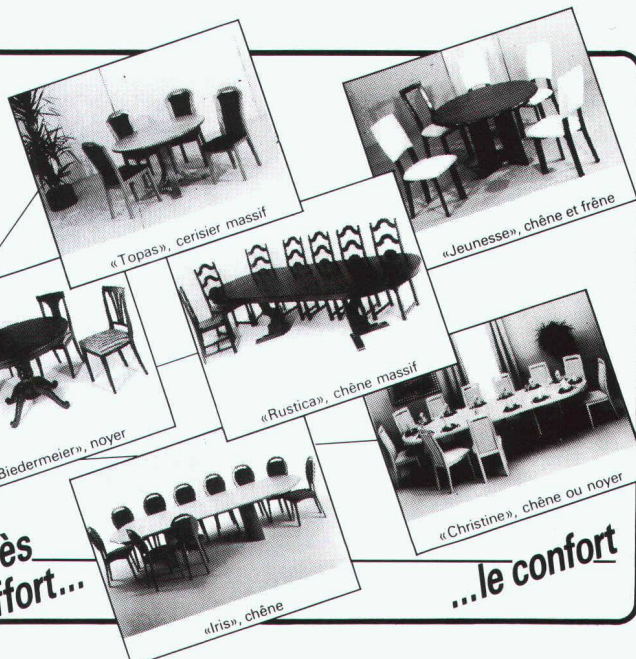
1315 LA SARRAZ  
(021) 866 76 04

B 3981

Extension en ciseaux  
Système (OH)

Après  
l'effort...

...le confort



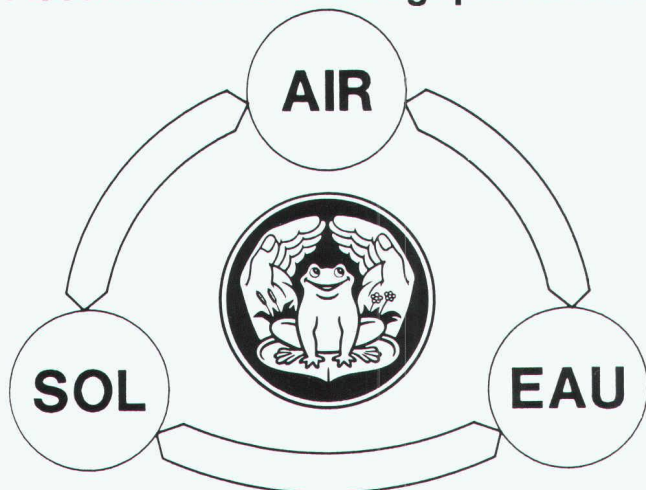
Service-lecteurs No 22



# NUVAG Umweltschutz AG

Assainissement sol, eau, air Permanence 24 heures  
CH - 8575 Bürglen, Kennerwiesstrasse 2, Tél. 072 44 30 44, Fax 072 44 29 69

## Assainissement biologique naturel



Décomposition des polluants par l'action des micro-organismes

Traitement de terres contaminées

Assainissement de contaminations anciennes

Elimination des contaminations chimiques ou à base d'huiles minérales dues aux accidents

Traitement des eaux souterraines et des décharges

**En cas d'urgence: Permanence 24 heures**

B 4567

**Volume traité jusqu'en Août '92: 33'000 t**



AERNI-LEUCH AG

- **Machine à héliographe SUPERDIAZO DRY**  
(2 x 140 W), sans ammoniac, révélateur non toxique. **Fr. 4900.-**

- Machine à héliographe **TECHNODIAZO 1000 SEMI DRY**  
(7 x 140 W) **Fr. 16 800.-**

**Nouveau!**  
Photocopieur grand format, avec nouvelle technologie:

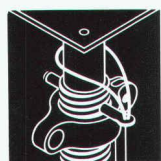
- **NEOCOPY MATIC A0 Fr. 29 000.-**
- **NEOCOPY MULTIMATIC A0 Fr. 32 000.-**
  - fixation rapide, sans chaleur et silicone
  - préchauffement en seulement 20 sec.
  - alimentation automatique avec 2 bobines et coupe automatique
  - possibilité de répétition jusqu'à 12 copies

- **Toujours d'actualité:**  
la machine à héliographe **AEL 3 E.**

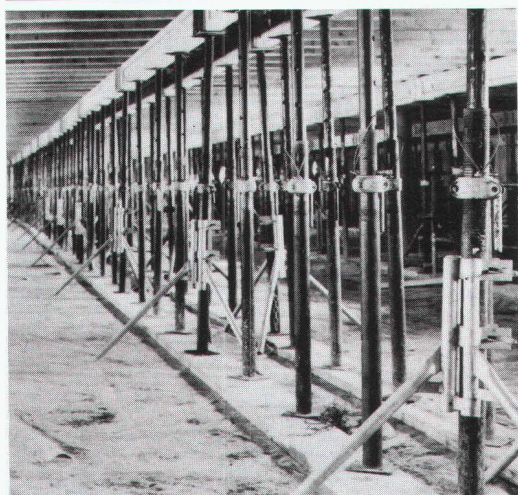
Demandez nos prospectus détaillés:

AERNI-LEUCH AG  
Sportweg 38, CH-3097 Liebefeld/Berne  
Téléphone 031-978 88 88, Téléfax 031-978 88 00

B 4503



## Etais métalliques Etrésillons



Nüssli-Construvit – un concept pour des étais métalliques et étrésillons robustes et pratiques.

- différents modèles de 45 à 485 cm
- étais / étrésillons entièrement vernis par immersion
- développement éprouvé dans la pratique / contrôlé LFEM

B 4368



Echafaudages Tribunes Scènes  
**Nüssli-Construvit AG**  
3250 Lyss Tél. 032 / 84 70 11  
Projets Vente Location Montage

## Lifts d'escalier pour tous les besoins

Pour lotissements, bâtiments publics et villas individuelles. Pour l'intérieur et l'extérieur, avec ou sans obri. Transport debout, assis ou en fauteuil roulant. Installation ultérieure possible.



B 4397

**rigert**



Coupon

Veuillez m'adresser votre documentation pour une installation  
☐ intérieure ☐ extérieure

Nom: \_\_\_\_\_

Rue, no: \_\_\_\_\_

NPA, lieu: \_\_\_\_\_

Tél.: \_\_\_\_\_

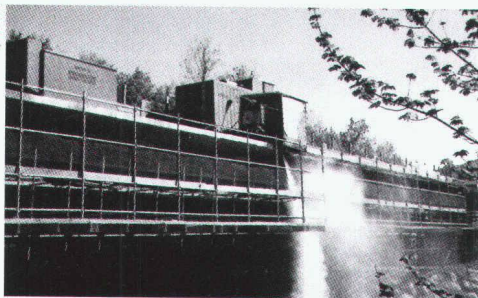
Pour la Suisse romande:

Praximed S.A.,  
11, Rue de Bourg  
1003 Lausanne  
Tél. 021-312 11 41

IAS



B 4335

15  
A  
N  
S**HYDRODÉMOLITION**

de béton armé jusqu'à 50 cm  
de profondeur.

**ASSAINISSEMENT DU BÉTON**

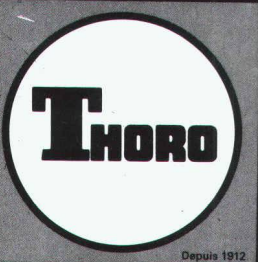
Décaper et dégager les fers par jet  
d'eau jusqu'à 2500 bars.  
Nettoyer jusqu'à 1000 bars tout béton,  
moellon, crépi et divers.

**Hubert Etter & fils sa**

1628 VUADENS

TÉLÉPHONE 029/2 95 93

FAX 029/2 44 61

**THORO SA**

Service clients:  
Tél. 021/635 77 22  
Fax 021/635 77 26

**étanche et rénove  
béton et maçonnerie**

B 4336  
EN VENTE CHEZ  
VOTRE MARCHAND  
DE MATÉRIEL**berndorf**  
LUZERN*Système de distribution de repas*

«Un investissement d'importance dans le  
nouveau concept d'approvisionnement de  
votre maître d'ouvrage.»

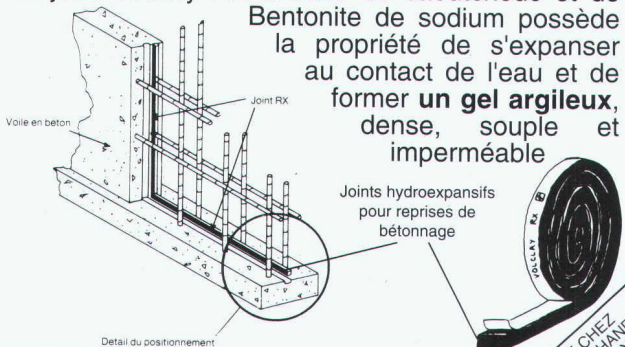
Vos spécialistes pour les conseils, la vente et le service de  
systèmes de distribution de repas, de porcelaine, de couverts  
et de verres.

**berndorf**  
LUZERN  
B 4417

Systèmes de distribution de repas  
CH-6014 Littau  
Tél. 041-57 35 35, Fax 041-57 52 60

**Joint souple hydroexpansif Volclay RX**

Le joint Volclay RX à base de caoutchouc et de  
Bentonite de sodium possède  
la propriété de s'expanser  
au contact de l'eau et de  
former un **gel argileux**,  
dense, souple et  
imperméable



Importation et service technique

**BENTCLAY SA**

CH - 1023 Crissier  
Tél. 021/635 77 22  
Fax 021/635 77 26

EN VENTE CHEZ  
VOTRE MARCHAND  
DE MATÉRIEL

**SERRURERIE  
CONSTRUCTIONS METALLIQUES**  
EN ACIER ET ALUMINIUM

- Portes, fenêtres, vitrines
- Escaliers, gardes-corps, barrières
- Vérandas, jardins d'hiver

FER FORGE PORTAILS CLOTURES

**LES + GILLY SA**  
à votre service



ROUTE SUISSE

1163 ETOY (VD)

TÉL. 021/807.30.22

**STAIFIX®**

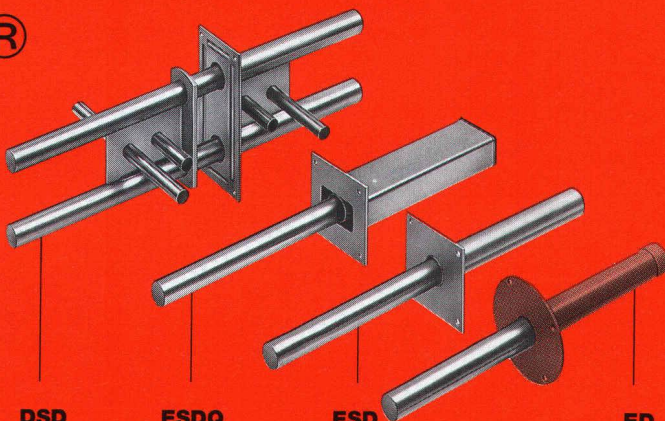
**Goujons à haute capacité et  
à l'épreuve de la corrosion.**

B 4458

**PFLÜGER + PARTNER AG**

Produits inoxydables pour l'industrie de la construction

Kirchlindachstrasse 98 CH-3052 Zollikofen  
Téléphone 031 911 62 12 Fax 031 911 52 87



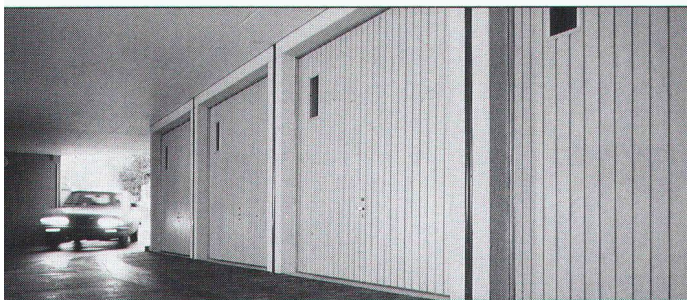
DSD

ESDQ

ESD

ED





- Garages souterrains système boxes • Exécution rapide
- Economie de temps et de frais • Conseils sans engagement

**SEMA**

Garages en béton

B4571

4702 Oensingen Tél. 062 76 22 77  
Fax 062 76 21 39

### DIRECTEUR DE TRAVAUX (M.P.Q.)

38 ans – 15 ans d'expérience dans la gestion et surveillance de chantier, cherche pour fin 1992 nouvelle collaboration avec bureau d'architecture à Genève.  
Ecrire sous chiffre IAS 564 à IVA SA, Pré-du-Marché 23, 1004 Lausanne.

Pour compléter notre équipe de collaborateurs nous cherchons un

## géologue – géotechnicien

- de langue maternelle française avec de bonnes connaissances de la langue allemande
- avec plusieurs années d'expérience de travail autonome dans les projets de géologie d'ingénieur.

Notre team de moyenne importance s'occupe des projets étendus dans le domaine de la géologie générale, de la géologie d'ingénieur et de l'hydrogéologie dans les Alpes, le pays central et le Jura.

Si vous êtes intéressé à une activité variée et exigeante, nous nous réjouissons de recevoir votre offre écrite ou votre appel téléphonique.

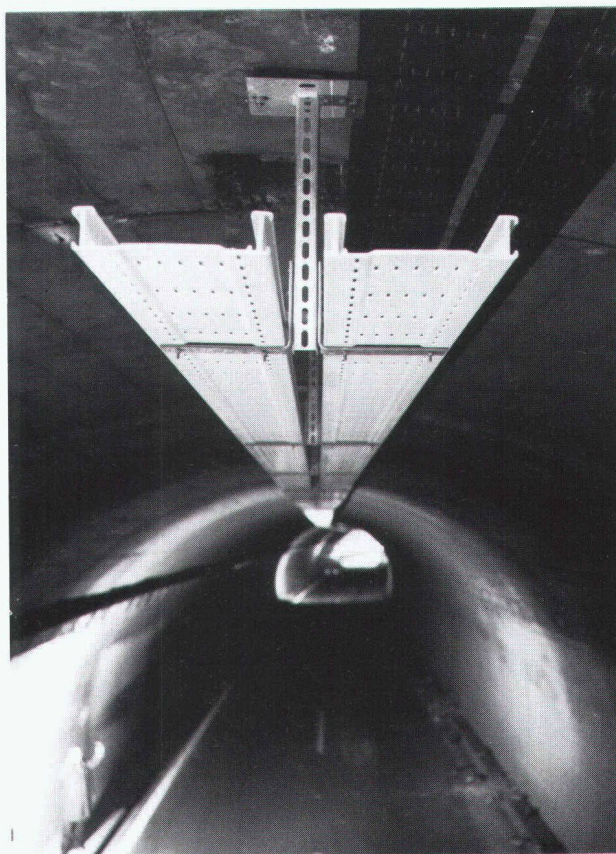
**Kellerhals + Haefeli AG, Geologen,  
Kapellenstrasse 22, 3011 Berne  
Tél. 031/25 90 07 ou 25 08 55**

**LANZ**

## Chemins de câbles en polyester pultrudé renforcé de fibres de verre

Application:

- Tunnels routiers et ferroviaires
- Industries alimentaires et chimiques, etc.
- Montage en plein air



B 4445

Chemins de câbles LANZ en polyester installés dans les tunnels routiers N2 Ebenrain et Oberburg BL.

Un nouveau procédé de fabrication permet une fixation des poutrelles à l'entre-axe de 2,5 m.

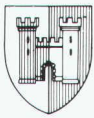
Longueurs standards 3 et 6 m.

**lanz oensingen ag**

Demandez notre documentation

4702 Oensingen Tél. 062/78 21 21 Fax 062/76 31 79  
ou chez votre grossiste





## COMMUNE DE LA TOUR-DE-PEILZ

Mise au concours

Dans le cadre d'une réorganisation, la Municipalité de La Tour-de-Peilz cherche à engager un

### architecte

pour occuper le poste de

### CHEF DE SERVICE URBANISME ET DOMAINES

Cette fonction couvre la responsabilité des secteurs suivants:

- urbanisme et police des constructions;
- études et réalisations de constructions et réfections dans le domaine des bâtiments communaux et du génie civil;
- entretien du domaine public.

Les exigences sont les suivantes:

- formation d'architecte EPF ou équivalente;
- âge de 30 à 45 ans;
- connaissances approfondies dans le domaine de l'urbanisme;
- expérience dans la conduite de projets;
- sens des relations avec le public;
- facultés d'adaptation et capacités de négociateur;
- expérience dans la direction du personnel;
- dynamisme et esprit d'entreprise.

La commune offre des prestations salariales et sociales selon le statut du personnel. Notre nouveau chef de service doit s'engager à élire domicile à La Tour-de-Peilz dans le délai d'une année.

Entrée en fonction: 1<sup>er</sup> mars 1993 ou à convenir.

Tous renseignements peuvent être obtenus auprès de M<sup>me</sup> A. Chappuis, secrétaire municipale (tél. 021/ 944 99 01).

Les offres de service **manuscrites**, accompagnées d'une photographie récente, d'un curriculum vitae, de certificats, de références de projets, ainsi que les prétentions de salaire doivent parvenir à la Municipalité de La Tour-de-Peilz **le 16 octobre 1992 au plus tard**.

## LA DIRECTION DES TRAVAUX PUBLICS DU CANTON DE FRIBOURG

met au concours le poste

### d'urbaniste cantonal(e)

**Activité:** Placé(e) sous les ordres du conseiller d'Etat, directeur des travaux publics, l'urbaniste cantonal(e) dirige l'Office des constructions et de l'aménagement du territoire (OCAT), conformément au cahier des charges de la fonction.

Ce dernier peut être consulté du 25 septembre 1992 au 16 octobre 1992 au secrétariat de la Direction des travaux publics, Chancellerie d'Etat, rue des Chanoines 17 à Fribourg (bureau n° 306).

- Exigences:**
- Diplôme d'architecte EPF ou équivalent. Formation en matière d'aménagement du territoire et d'urbanisme.
  - Langue maternelle française ou allemande, avec très bonne connaissance de l'autre langue.
  - Habile rédacteur et négociateur.
  - Large expérience dans les domaines de l'architecture et de l'aménagement du territoire.
  - Qualités en matière d'organisation, d'administration et de direction du personnel.

Rémunération et avantages sociaux selon le statut du personnel de l'Etat.

Entrée en fonction: le 1<sup>er</sup> avril 1993 ou date à convenir.

Les personnes intéressées sont priées d'adresser leurs offres écrites avec curriculum vitae, photo, copies certificats et références, et avec mention du numéro de référence de l'annonce, **jusqu'au vendredi 16 octobre 1992**, à l'Office du personnel de l'Etat, avenue Joseph-Piller 13, 1700 Fribourg.

Réf. 3801

Bureau d'ingénieurs de la place de Sierre cherche un

### ingénieur ETS ou EPF

Profil souhaité:

- un intérêt marqué pour l'étude de projets de génie civil et la direction des travaux;
- capacité à travailler en équipe;
- connaissances en informatique.

Quelques années d'expérience dans le domaine ainsi que la connaissance de l'allemand seraient un plus.

Les offres sont à adresser sous chiffre IAS 565 à IVA SA, Pré-du-Marché 23, 1004 Lausanne.



la preuve  
que vos annonces  
sont lues !



# Construction de routes et le revêtements

Construire • Rénover • Assainir



Spécialistes de la construction de routes et de revêtements depuis 80 ans, avec une riche expérience et un savoir-faire étendu dans ce secteur de la construction, nous mettons également l'accent sur les nouveaux procédés et techniques ainsi que sur la fabrication de matériaux.

Intéressé(e) ?

Alors n'hésitez pas à nous téléphoner au numéro 031 45 71 71 (siège principal de Stuag, Berne) ou à l'une de nos nombreuses succursales dans toute la Suisse

***Stuag***





# GÉOMÉTRIE VARIABLE

Rien n'est trop petit, rien n'est trop grand, tout est important.

Étancher et isoler, c'est investir dans l'avenir: nous travaillons pour protéger la valeur de votre patrimoine.

Petits travaux ou grands chantiers, chaque détail compte. Nous nous engageons totalement, avec des équipes qualifiées, des techniques performantes.

SETIMAC ÉTANCHÉITÉ SA

104, rue des Parcs 2000 Neuchâtel  
Tél. 038 / 30 50 50 Fax 038 / 318 847

Groupe SETIMAC:

SETIMAC GILBERT BERNASCONI SA, La Chaux-de-Fonds  
SETIMAC SA, Renens (VD)  
SETIMAC FERBLANTERIE-COUVERTURE SA, Neuchâtel

