

Zeitschrift: Ingénieurs et architectes suisses
Band: 118 (1992)

Titelseiten

Nutzungsbedingungen

Die ETH-Bibliothek ist die Anbieterin der digitalisierten Zeitschriften auf E-Periodica. Sie besitzt keine Urheberrechte an den Zeitschriften und ist nicht verantwortlich für deren Inhalte. Die Rechte liegen in der Regel bei den Herausgebern beziehungsweise den externen Rechteinhabern. Das Veröffentlichen von Bildern in Print- und Online-Publikationen sowie auf Social Media-Kanälen oder Webseiten ist nur mit vorheriger Genehmigung der Rechteinhaber erlaubt. [Mehr erfahren](#)

Conditions d'utilisation

L'ETH Library est le fournisseur des revues numérisées. Elle ne détient aucun droit d'auteur sur les revues et n'est pas responsable de leur contenu. En règle générale, les droits sont détenus par les éditeurs ou les détenteurs de droits externes. La reproduction d'images dans des publications imprimées ou en ligne ainsi que sur des canaux de médias sociaux ou des sites web n'est autorisée qu'avec l'accord préalable des détenteurs des droits. [En savoir plus](#)

Terms of use

The ETH Library is the provider of the digitised journals. It does not own any copyrights to the journals and is not responsible for their content. The rights usually lie with the publishers or the external rights holders. Publishing images in print and online publications, as well as on social media channels or websites, is only permitted with the prior consent of the rights holders. [Find out more](#)

Download PDF: 10.01.2026

ETH-Bibliothek Zürich, E-Periodica, <https://www.e-periodica.ch>

Ingénieurs et architectes suisses

Bulletin technique
de la Suisse romande

Paraît tous les 15 jours

118^e année

Société des éditions
des associations techniques
universitaires (SEATU)

Organe officiel

de la Société suisse
des ingénieurs et des architectes (SIA)
des Groupes romands
des anciens élèves de l'EPFZ
(Ecole polytechnique fédérale
de Zurich)
de l'Association suisse
des ingénieurs-conseils
(ASIC)
et d'information
de l'Association amicale
des anciens élèves de l'EPFL
(Ecole polytechnique fédérale
de Lausanne)



Rédaction

Rédaction de «Ingénieurs et
architectes suisses», tirés à part,
renseignements:

Rue de Bassenges 4
1024 Ecublens
Tél. (021) 693 20 98 ☎
Téléfax (021) 693 20 84

Jean-Pierre Weibel, ing. dipl.
EPFZ-SIA, rédacteur en chef
Pierre Boskovitz,
ing. dipl., rédacteur
Sigfrido Lezzi,
arch. dipl. EPFL-SIA, rédacteur
François Neyroud,
arch. SIA, collaborateur
(jusqu'en décembre 1992)
Maya Haus
secrétaire de rédaction

Impression:
Imprimerie Bron SA
1001 Lausanne

Photolitho:
Polygravia, Borde 28 bis
1018 Lausanne

Les manuscrits sont rendus d'entente
avec la rédaction.

Les reproductions du texte et des
illustrations ne sont autorisées
qu'avec l'accord de la rédaction et
l'indication de la source.

Conseil d'administration de la SEATU

Président: **R. Schlaginhaufen**, ingénieur
Membres: **J.-C. Badoux**, ingénieur, professeur
W. Egli, architecte
G. Ossola, ingénieur
F. P. Jaecklin, ing., D^r sc. techn.
W. Joos, ingénieur
W. Knobel, ingénieur
H. P. Maier, ingénieur
F. G. Spahn, ingénieur
A. Ortis, architecte
U. Zürcher, ingénieur
E. Musy, architecte
J.-H. Singer, architecte

Abonnements

Un an, Suisse Fr. 133.—
Un an, étranger Fr. 144.—
Prix du numéro, Suisse Fr. 7.—
Prix du numéro, étranger Fr. 8.—

CCP: Ingénieurs et architectes
suisses (Bulletin technique de la
Suisse romande)
N° 10-5775-2, Lausanne

Abonnement à prix réduit pour étu-
diants et membres A³E²PL, GEP,
ASIC, FAS et UTS

Adresser toutes communications
concernant abonnements, vente au
numéro, changements d'adresse,
expédition, etc., à:
Imprimerie Bron SA
Case postale 880
1001 Lausanne, tél. (021) 652 99 44

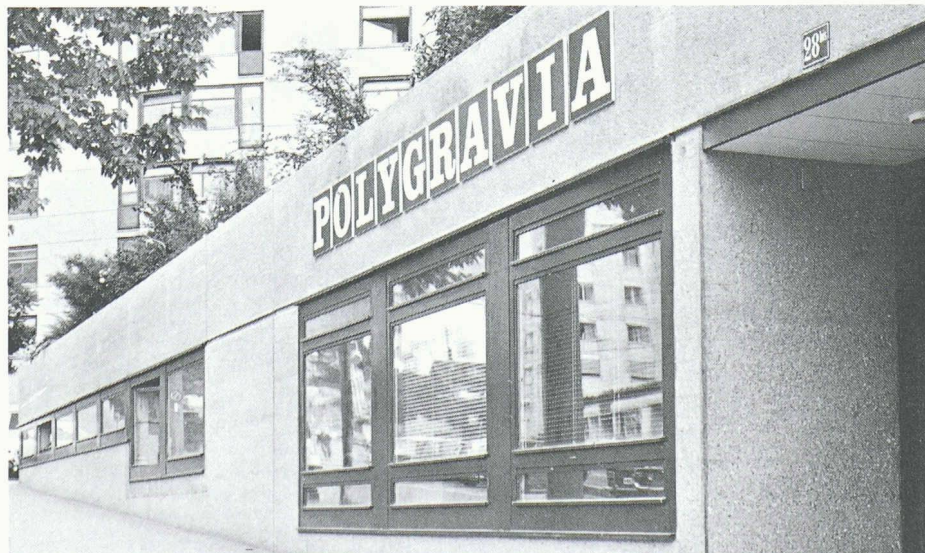
Régie des annonces

IVA SA de publicité
internationale
Rue du Pré-du-Marché 23
1004 Lausanne
Tél. (021) 37 72 72/73/74

Siège central:
Mühlebachstr. 43, 8032 Zurich
Tél. (01) 251 24 50

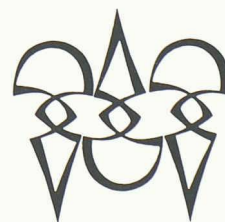
ARCHITECTES... INGÉNIEURS...

Toutes illustrations pour vos travaux d'étude et votre publicité en typo et offset



POLYGRAVIA S.A.

Clichés et photolithos · Borde 28 bis · 1018 LAUSANNE · ☎ 36 89 80



ateliers modernes

=

performances techniques

=

qualité et délais

Seite / page

leer / vide /
blank