

**Zeitschrift:** Ingénieurs et architectes suisses  
**Band:** 118 (1992)  
**Heft:** 15/16

## Werbung

### Nutzungsbedingungen

Die ETH-Bibliothek ist die Anbieterin der digitalisierten Zeitschriften auf E-Periodica. Sie besitzt keine Urheberrechte an den Zeitschriften und ist nicht verantwortlich für deren Inhalte. Die Rechte liegen in der Regel bei den Herausgebern beziehungsweise den externen Rechteinhabern. Das Veröffentlichen von Bildern in Print- und Online-Publikationen sowie auf Social Media-Kanälen oder Webseiten ist nur mit vorheriger Genehmigung der Rechteinhaber erlaubt. [Mehr erfahren](#)

### Conditions d'utilisation

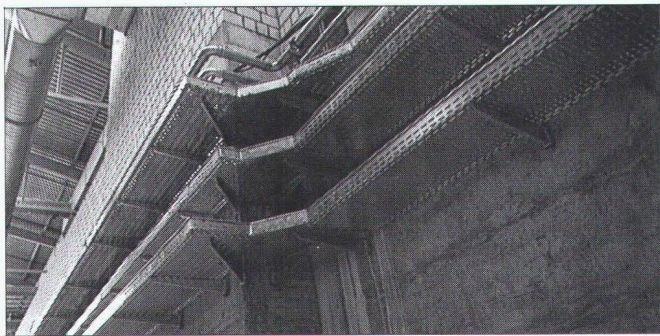
L'ETH Library est le fournisseur des revues numérisées. Elle ne détient aucun droit d'auteur sur les revues et n'est pas responsable de leur contenu. En règle générale, les droits sont détenus par les éditeurs ou les détenteurs de droits externes. La reproduction d'images dans des publications imprimées ou en ligne ainsi que sur des canaux de médias sociaux ou des sites web n'est autorisée qu'avec l'accord préalable des détenteurs des droits. [En savoir plus](#)

### Terms of use

The ETH Library is the provider of the digitised journals. It does not own any copyrights to the journals and is not responsible for their content. The rights usually lie with the publishers or the external rights holders. Publishing images in print and online publications, as well as on social media channels or websites, is only permitted with the prior consent of the rights holders. [Find out more](#)

**Download PDF:** 24.04.2026

**ETH-Bibliothek Zürich, E-Periodica, <https://www.e-periodica.ch>**



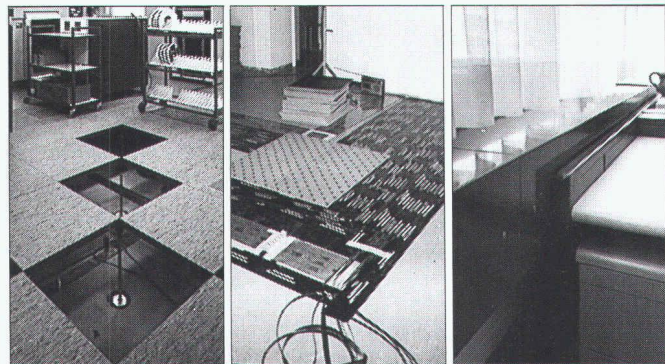
## Chemins de câbles LANZ

**Chemins de câbles Echelles à câbles**  
**Chemins de câbles à grilles Canaux G**

Le produit suisse de qualité à un prix avantageux, les chemins de câbles en acier et polyester:

- éléments élaborés permettant de résoudre tous les problèmes de pose de câbles
- nouvelle techn. de raccordement pour montage rapide
- livrable immédiatement sans délai d'attente
- de LANZ ou de votre grossiste en électricité

Demandez conseils et offre à votre grossiste en électricité ou à **lanz oensingen sa 062/78 21 21**



## Faux-planchers LANZ

### Canaux d'allèges LANZ

### Câble plat LANZ

Amener des conduites électriques, de données d'informatique, de téléphone et de commande

- sous des faux-planchers
- avec câble plat LANZ
- dans des canaux d'allèges
- ou combiné jusqu'àux places de travail administratives?

Questionnez-nous quant aux exigences techniques, aux avantages et inconvénients de chaque solution et demandez une offre à

**lanz oensingen sa tél. 062/78 21 21**

Les produits LANZ m'intéressent! Prière d'envoyer la documentation pour:

- |   |   |
|---|---|
| <input type="checkbox"/> Canalisations électriques d'éclairage              | <input type="checkbox"/> Faux-planchers LANZ pour bureaux                   |
| <input type="checkbox"/> Caniveaux à lampes LANZ                            | <input type="checkbox"/> Faux-planchers LANZ pour charges lourdes           |
| <input type="checkbox"/> Chemins de câbles LANZ                             | <input type="checkbox"/> Canaux d'allèges LANZ                              |
| <input type="checkbox"/> LANZ Canaux G                                      | <input type="checkbox"/> Câble plat LANZ pour courant, données et téléphone |
| <input type="checkbox"/> LANZ MULTIFIX                                      |   |
| <input type="checkbox"/> Pourriez-vous me/nous rendre visite? Avec préavis! |   |

Nom, adresse: \_\_\_\_\_

B 3520



**lanz oensingen sa**  
 CH-4702 Oensingen · téléphone 062 78 21 21

**Par tous les temps, nous nous en tirons particulièrement bien.**



B.T&V

Le système Sarnafil de sous-couverture en continu éprouvé rend étanche: pour chaque support, forme de toit, sollicitation climatique, inclinaison et couverture. Avec le lé d'étanchéité Sarnafil il convainc par une étanchéité immédiate des joints et la recyclabilité totale. Il répond aux exigences physiques et énergétiques les plus élevées, en particulier pour l'étanchéité à l'air et la protection phonique. Il séduit par une garantie étendue sur le produit pour laquelle nous répondons avec nos 30 ans d'expérience. Demandez des informations détaillées avant que votre toit à pans inclinés ne s'en tire mal.

Envoyez-moi votre documentation sur les systèmes de toits à pans inclinés.

Je désire un entretien technique. Veuillez m'appeler au numéro: \_\_\_\_\_

Nom \_\_\_\_\_

Entreprise \_\_\_\_\_

Rue, no \_\_\_\_\_

NPA, localité \_\_\_\_\_

Retourner le coupon à: Sarnafil SA, En Budron D3,  
 1052 Le Mont-sur-Lausanne, Tél. 021/653 50 53,

Fax 021/652 48 55.

B 4506

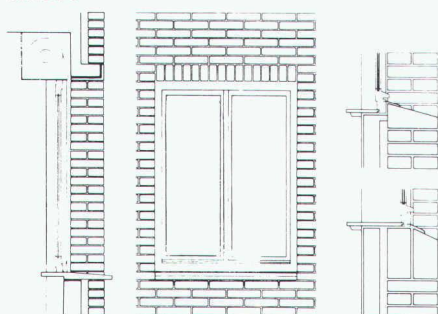
**Sarnafil®**

Systèmes pour toits à pans inclinés.  
 A l'abri avec compétence et sécurité.

Banc de  
fenêtre

Encadrement

Coupe



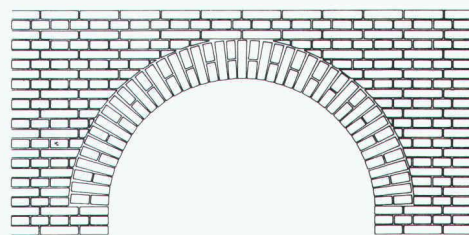
Cimentation de tous types  
de briques apparentes.  
Revêtements d'encadrements.  
Création d'arcs de décharge avec  
revêtement apparent.  
Réparation et entretien de  
maçonneries en briques.

**bramec**

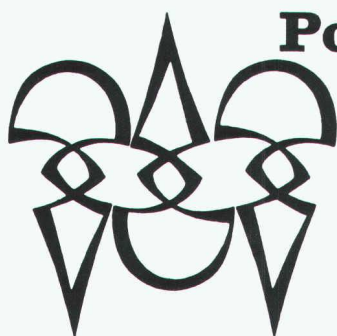
Stabile al Ponte  
6593 Cadenazzo

Tél. 092/62 11 14 - Fax 092/62 32 93

Arc de décharge



B 4497



**Polygravia sa**  
Photogravure et Offset

☎ 36 89 80  
Borde 28 bis  
1018 Lausanne

B1477



Une expérience de plus de 30 ans dans le secteur de  
la réalisation, la distribution et la maintenance  
d'installations de sécurité, telles que...

- Eclairage de secours et de sécurité
- Balisage des chemins de fuite
- Alarme-évacuation • Alarme technique
- Conception de systèmes • Onduleurs
- Alimentations secourues

**SIRAT SA**  
Le Trésy 1 1028 Préverenges  
Tél. 021 803 27 28 Fax 021 803 28 17

Centre de Technologie Nouvelle  
12, chemin des Aulx (Bâtiment III)  
1228 Plan-les-Quates/Genève  
Tél. 022 794 62 41 Fax 022 794 51 45

Av. Plantaud 32 1870 Monthey  
Tél. 025 72 11 74 Fax 025 72 14 58

B4373

réfection béton  
assainissement parkings  
renforcement de structures

votre partenaire spécialisé

**Biollay**

Travaux spéciaux  
BIOLLAY SA

Lausanne  
Tél. 021/691 91 07  
Fax 021/691 91 09

Genève  
022/344 22 02  
022/344 71 75

Massongex  
025/71 85 41  
025/71 92 08

B 4152

 **berndorf**  
LUZERN

*Système de distribution de repas*

«Un investissement d'importance dans le  
nouveau concept d'approvisionnement de  
votre maître d'ouvrage.»

Vos spécialistes pour les conseils, la vente et le service de  
systèmes de distribution de repas, de porcelaine, de couverts  
et de verres.

 **berndorf**  
LUZERN  
B 4417

Systèmes de distribution de repas  
CH-6014 Littau  
Tél. 041-57 35 35, Fax 041-57 52 60

**Imprimerie  
Bron SA  
Lausanne**



**Tél. 021 652 99 44**

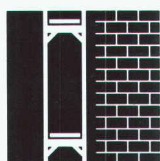
*conseille,  
créé et réalise  
l'imprimé  
de qualité  
en offset*

Grâce aux nouvelles techniques de moulage en plâtre, nous offrons de multiples applications:

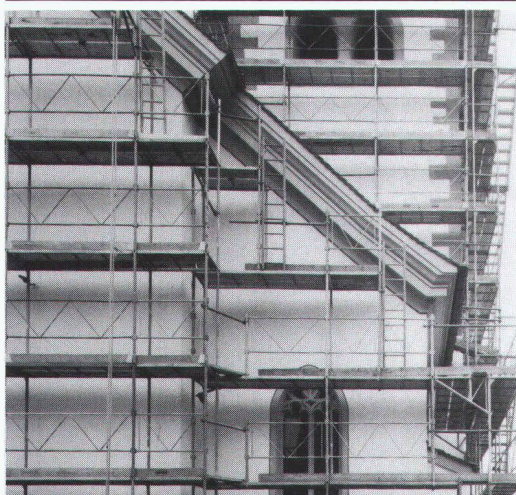
- plafonds suspendus;
- staff;
- sculpture;
- décoration;
- éléments d'isolation antifeu en staff;
- moulage;
- pierre blanche.

CH-1809 En Fenil-sur-Vevey Tél.021/921.18.31 Fax 021/922.67.68

B 437



## Echafaudages



Nüssli-Construvit – un concept pour les échafaudages de façades en tubes d'acier légers et lourds, ainsi qu'en aluminium.

- solutions rationnelles et modernes à vos problèmes
- programme d'accessoires multiples et d'avant-garde
- stockage et mise en place simple et pratique

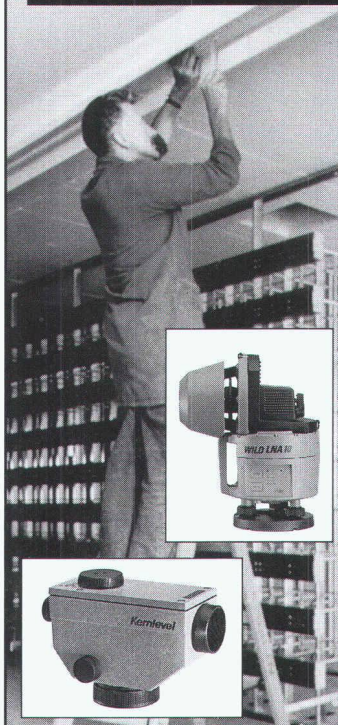
B 4370



Echafaudages Tribunes Scènes  
**Nüssli-Construvit AG**  
3250 Lyss Tél. 032 / 84 70 11

Projets Vente Location Montage

## Travaux d'intérieur facilités...



**...par l'emploi des niveaux Leica et des lasers rotatifs de dernière génération**

Pour vos travaux de nivellement, d'alignement et de marquage, pour les rendre précis et rapides, Leica vous propose sa palette de produits dont le laser WILD LNA 10 caractérisé par sa modularité. Les 5, respectivement 2 années de garantie-usine attestent de sa robustesse et de l'intérêt de notre proposition.

**Demandez nos offres de location et de vente. Prenez donc contact avec votre représentant local pour une démonstration.**

G 21/b/f

**Leica SA** 1020 Renens, Tél. 021/635 35 53  
B 4464 Fax 021/634 91 55  
8152 Glattbrugg, Tél. 01/809 33 11  
Fax 01/810 79 37



# STAIFIX®

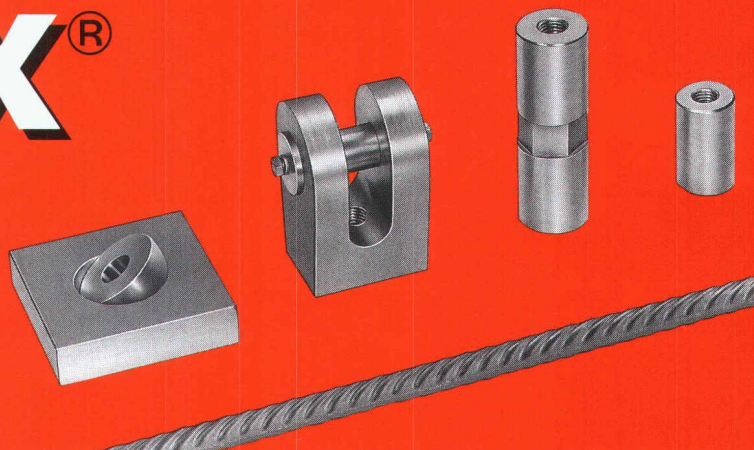
**Accessoires en acier inoxydable:  
Plaques de rotules, articulations,  
tendeurs, accouplements.**

B 4457

**PFLÜGER + PARTNER AG**

Produits inoxydables pour l'industrie de la construction

Kirchlindachstrasse 98 CH-3052 Zollikofen  
Téléphone 031 911 62 12 Fax 031 911 52 87





**HEWLETT  
PACKARD**

Hewlett-Packard SA, European Headquarters based in Geneva is looking for a

## **Construction Project Manager**

responsible for the design, development and construction/renovation of corporate capital projects consisting of office, factory, distribution and sales office buildings located in Europe.

### **Major Responsibilities**

- Manages multi-discipline project teams composed of internal and external specialists and consultants
- Establishes budgets, prepares forecasts, reviews space and construction plans
- Manages the selection of all appropriate external resources
- Executes projects in accordance with Corporate design standards.

### **Qualifications required**

- At least 7 years of experience in the design & construction of industrial and office buildings
- Degree in Civil, structural or construction Engineering
- Background in managing building projects acquired within a large manufacturing corporation
- Fluent in English and Italian (French and/or Spanish will be an asset).

Hewlett-Packard offers a very attractive compensation and benefits package and excellent career opportunities for high potential candidates.

Please send your resume to: Hewlett-Packard SA – Mrs. Helene Roupas – 150, route du Nant-d'Avril  
CH-1217 Meyrin 2 – Ref. RE002.

## **Ingénieur-Bureau P. Beurret**

Dipl. ing. ETH/EPF

Nous sommes un bureau d'ingénieur expérimenté établi depuis plus de 35 ans à Bâle. Pour l'élaboration de multiples projets, tant dans le secteur privé qu'industriel, nous recherchons un

### **ingénieur civil ETH**

ayant de bonnes connaissances de la langue allemande.

Le calcul statique, principalement pour bâtiments en acier et béton armé, le contrôle technique de «vos» chantiers ainsi que votre capacité de prendre rapidement des décisions sur place, représenteraient l'essentiel de votre travail.

En complément de votre formation professionnelle, quelques années d'expérience dans ce domaine seraient souhaitables. Il est également important que, par votre esprit d'équipe et votre attitude générale vis-à-vis de vos collègues, vous contribuiez à maintenir l'ambiance agréable qui règne dans notre bureau.

C'est avec le plus vif intérêt que nous attendons votre offre de service accompagnée de quelques lignes manuscrites ou alors un appel téléphonique. Nous vous garantissons une discrétion absolue.

**Viadukstrasse 14  
4051 Basel  
Telefon 061/281 62 81**



sa ingénieurs  
hydrauliciens

cherche, pour compléter son équipe de base, un

### **ingénieur directeur de projet**

bénéficiant d'une solide expérience dans le domaine de l'hydrologie et l'hydraulique rurales et urbaines, capable d'acheminer des études de la planification à la réalisation de façon autonome, s'exprimant couramment en français et en allemand, disposé à nous rejoindre dans le courant de l'automne 1992.

Si vous répondez à ces exigences, veuillez nous transmettre, tout de suite, votre proposition à l'adresse suivante:

**Grand-Places 14  
1700 Fribourg**

Pour tout renseignement, vous pouvez contacter **M. André Sciboz**, tél. 037/22 12 17.

Concours de projets d'architecte sur la partie sud-ouest (terrains SBS-Perrey) de l'îlot des Ateliers à Delémont et étude générale du restant de l'îlot.

#### Nature du concours

Il s'agit d'un **concours de projets** pour une succursale de la SBS à Delémont, des bureaux, des logements (surface brute de plancher, max. 8000 m<sup>2</sup>), et d'une **étude générale** 1:500 du restant de l'îlot.

#### Participation

Le concours est ouvert:

- aux architectes domiciliés dans le canton du Jura et inscrits au registre jurassien des architectes jusqu'au 1.01.1992, ou diplômés d'une haute école;
- aux architectes domiciliés dans les communes de Belprahon, Corcelles, Crémines, Eschert, Grandval, Moutier, Perrefitte et Roches;
- aux architectes originaires du canton du Jura.

Les architectes touchés par ces deux dernières catégories doivent de plus être inscrits avant le 1.01.1992 au registre A ou B des architectes, ou diplômés d'une haute école

- à 8 architectes invités par le jury.

Les concurrents peuvent consulter le programme dans les bureaux de la SBS à Delémont. Ceux qui désirent participer sont priés:

- a) de verser un dépôt de Fr. 300.- sur le compte CP 25-80404-0 SBS Delémont, montant qui sera remboursé lors de la remise dans les délais d'un projet admis au jugement;
- b) d'envoyer une lettre de demande à la SBS Delémont contenant tous les documents certifiant leur droit de participation au concours: certificat d'origine, certificat d'établissement, certificat d'inscription au registre jurassien des architectes, déclaration du concurrent selon laquelle il jouit d'un statut d'indépendant, ou, le cas échéant, une déclaration de son employeur selon laquelle ce dernier renonce à participer au concours. Dès que la SBS leur aura confirmé la bonne réception de ces documents et de leur versement, ainsi que leur droit de participation, ils pourront retirer les documents au siège de la SBS.

**Jury** (membres architectes extérieurs à la SBS et à la commune de Delémont)  
K. AELLEN, Berne  
F. BOSCHETTI, Lausanne  
R. DIENER, Bâle  
A. TSCHUMI, La Neuveville

**Prix** Fr. 130 000.- pour 7 à 9 prix  
Fr. 20 000.- pour des achats éventuels

**Délais** - Retrait des documents: dès le début juillet 1992  
- Remise des plans: 27 novembre 1992  
- Remise de la maquette: 18 décembre 1992

#### Préparation et accompagnement du concours

- Alain-G. TSCHUMI du bureau d'architecture  
TSCHUMI + BENOIT, Bienne.



Fabrication de maquettes en trois dimensions  
Architecture, industrie et design  
Tél. 021/963 05 92 - Fax 021/963 88 21

B 4400

neon **IMSA** scil

1033 cheseaux grands-champs 2  
021/ 731 23 23 fax:021/7312324

1218 genève / ch. auguste-vilbert 34  
tél.: 022/ 798 71 71 fax: 022/ 798 33 63



**CONSTRUCTIONS ALU-ACIER**  
avec plexiglas et polycarbonate

marquises - passerelles  
coupoles - parois translucides  
balustrades - éclairage zénital

B 2249

La Division principale des Travaux CFF I souhaite engager pour sa section Ouvrages d'art, à Lausanne

## un/une ingénieur civil EPF expérimenté/e Responsable des tunnels

avec des connaissances pratiques approfondies des structures et une grande expérience dans la réalisation d'ouvrages importants, si possible dans le domaine des tunnels.

Ce poste requiert une large ouverture d'esprit, un sens aigu des responsabilités, un goût prononcé pour les problèmes nouveaux, la pratique de l'informatique, de bonnes connaissances de l'allemand.

Vous avez des aptitudes à diriger

Vous savez planifier et coordonner habilement

Vous êtes capable d'analyser, de synthétiser, de décider de manière sûre et rapide

Vous pouvez exécuter un travail seul(e) ou en équipe

Vous savez rédiger un rapport avec talent et promptitude

Vous êtes prêt(e) à faire face et à assumer de nombreuses tâches multidisciplinaires

Vous aimez les contacts fréquents avec des personnes de tous niveaux.

Alors faites preuve d'initiative et contactez-nous.

Age idéal: 35 à 40 ans.

Pour tout renseignement complémentaire appelez le 021/342 25 00 ou adressez votre offre manuscrite accompagnée des documents usuels à la

Direction du 1<sup>er</sup> arrondissement CFF

Section du personnel - CIP

Case postale 345 - 1001 Lausanne



**CFF**

## Demain

votre succès dépendra  
de l'impact de votre  
publicité d'aujourd'hui



**Ingenieurschule Biel**  
**Ecole d'ingénieurs Bienne**

Un poste de

## professeur

est à repourvoir au sein de notre division **Architecture** à partir du 1<sup>er</sup> octobre 1992 (ou date à convenir).

**Branches à enseigner:** Théorie de projet, construction et matériaux, accompagnement des travaux de semestre.

Un/une architecte diplômé(e) ayant de l'expérience trouvera un champ d'activité indépendant et varié. Un contact suivi avec la pratique est indispensable, c'est pourquoi le poste comprend un programme d'enseignement réduit (deux tiers à trois quarts).

Le/la candidat(e) doit être capable d'enseigner dans les deux langues française et allemande. La préférence sera donnée à un/une candidat(e) **romand(e)** en cas d'aptitudes professionnelles équivalentes.

Nous vous invitons à demander le dossier de postulation auprès du secrétariat de direction de l'**ÉCOLE D'INGÉNIEURS BIENNE**, faubourg du Lac 103, **2501 Bienne**, tél. 032/27 32 02, et à nous envoyer votre postulation jusqu'au **5 août 1992** au plus tard.

### Ascenseur **SCHINDLER**

Deux niveaux, état de neuf, à emporter sur place. Faire offres sous chiffre L 196-718295 à

**Publicitas**, case postale 571, 1401 Yverdon.

**Ingénieur civil ETS**, 27 ans, pratique Autocad.  
Langues: italien, français et anglais

### cherche emploi

Ecrire à **Luigi Paracchini**, Plaine 5, 1022 Chavannes.

**V**oici  
la preuve  
que vos annonces  
sont lues!

### Leubringen/Evilard

Die Einwohnergemeinde veranstaltet einen

## Projektwettbewerb Wohnüberbauung «Aux Britannières»

### Programm

Unter den Bedingungen von SIA 152  
Wohnen 13000 m<sup>2</sup> Bruttogeschossfläche  
Kleingewerbe 1000 m<sup>2</sup> Bruttogeschossfläche

### Teilnahme

Bewerben können sich alle Fachleute, die im Amtsbezirk Biel seit 1991 Wohn- oder Geschäftssitz haben oder dort Heimatberechtigt sind.  
Aus den Bewerbungen lädt die Jury ca. 7 Büros zur Teilnahme ein.

### Fachjury

Silvia Gmür, Basel  
Pierre Benoit, Biel/Magglingen  
Marc-Henri Collomb, Morges.

### Preissumme

Für feste Entschädigung, Preise und Ankäufe stehen ca. Fr. 70000.- zur Verfügung.

### Termine

Verstand der Unterlagen Oktober 1992  
Abgabe der Pläne Januar 1993

### Bewerbung + Informationen bis 8.7.1992

Mit Referenzen an  
Metron Raumplanung AG  
Kirchstrasse 43  
2540 Grenchen

### PROGIPLAN SA, Lausanne Bureau d'ingénieurs spécialisé dans la gestion et la planification de projets

cherche

## un ingénieur civil EPF

pour participer au développement et à la mise en œuvre de systèmes informatiques appliqués au génie civil.

### Profil souhaité :

- un intérêt marqué pour les aspects de gestion dans le génie civil;
- la maîtrise des moyens informatiques de base (bases de données relationnelles et programmation);
- capacité à travailler en équipe.

Quelques années d'expérience dans le domaine, ainsi que la connaissance de l'allemand seraient un plus.

### Nous offrons:

- intégration dans une équipe jeune, d'ingénieurs et d'informaticiens, dynamique et efficace;
- formation à l'utilisation d'outils informatiques de pointe (SGBD ORACLE);
- salaire et perspectives d'avenir selon les motivations et les capacités.

Les offres manuscrites avec les documents usuels sont à adresser à

**PROGIPLAN SA**  
**Grand-Pont 12**  
**1003 Lausanne**  
A l'attention de M. L. Mouvet

# Que chacun porte le fardeau de l'autre.

(D'après l'épître aux Galates)



B4474

**Rôle éminent pour...  
les pieux BRUN en béton spécial**

Engagement et maîtrise de toutes les situations sont les atouts majeurs des pieux BRUN en béton spécial. Ils dominent la scène dès que se pose le problème d'un soutien fiable. Et chaque fois ils sont applaudis avec enthousiasme!

FABRIQUE D'ÉLÉMENTS BRUN SA MOOSHÜSLISTRASSE 6032 EMMEN TÉL. 041 / 55 16 16 FAX 041 / 55 18 66

**BRUN**  
ELEMENTWERK



MONTACOLOR®

## La nouvelle dimension en couleurs

MONTACOLOR®, une collection de la société Montana Systèmes de Construction SA, ouvre une dimension et une ère nouvelle hautes en couleurs pour l'architecture à l'aide de tôles profilées.

Onze nouveaux coloris avec chacun trois à quatre nuances de tons qui s'harmonisent parfaitement, ainsi qu'une gamme de couleurs primaires et techniques permettent au maître d'œuvre, à l'architecte et à l'entrepreneur de relever le défi de l'intégration des bâtiments dans le paysage en optant pour des solutions plus proches de la nature.

Montana  
Systèmes de Construction SA  
Rue de Lausanne 45  
CH-1110 Morges  
Téléphone 021/801 92 92  
Téléfax 021/802 31 06

Les solutions rationnelles  
pour toitures, planchers et  
façades

# MONTANA