

Zeitschrift: Ingénieurs et architectes suisses
Band: 118 (1992)
Heft: 15/16

Werbung

Nutzungsbedingungen

Die ETH-Bibliothek ist die Anbieterin der digitalisierten Zeitschriften auf E-Periodica. Sie besitzt keine Urheberrechte an den Zeitschriften und ist nicht verantwortlich für deren Inhalte. Die Rechte liegen in der Regel bei den Herausgebern beziehungsweise den externen Rechteinhabern. Das Veröffentlichen von Bildern in Print- und Online-Publikationen sowie auf Social Media-Kanälen oder Webseiten ist nur mit vorheriger Genehmigung der Rechteinhaber erlaubt. [Mehr erfahren](#)

Conditions d'utilisation

L'ETH Library est le fournisseur des revues numérisées. Elle ne détient aucun droit d'auteur sur les revues et n'est pas responsable de leur contenu. En règle générale, les droits sont détenus par les éditeurs ou les détenteurs de droits externes. La reproduction d'images dans des publications imprimées ou en ligne ainsi que sur des canaux de médias sociaux ou des sites web n'est autorisée qu'avec l'accord préalable des détenteurs des droits. [En savoir plus](#)

Terms of use

The ETH Library is the provider of the digitised journals. It does not own any copyrights to the journals and is not responsible for their content. The rights usually lie with the publishers or the external rights holders. Publishing images in print and online publications, as well as on social media channels or websites, is only permitted with the prior consent of the rights holders. [Find out more](#)

Download PDF: 13.01.2026

ETH-Bibliothek Zürich, E-Periodica, <https://www.e-periodica.ch>



DOCUMENTATION
SUISSE
DU BATIMENT

B4483

Look and feel

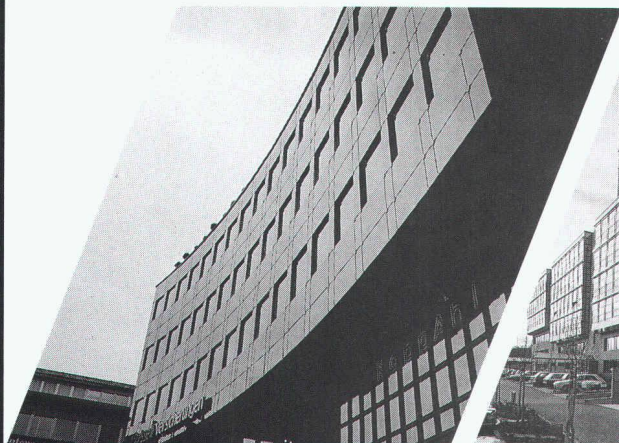
[illegible]

10 ans

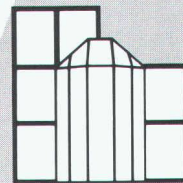
RZW

B4431

Ce qui se voit de l'extérieur...



B 4386



FENÊTRES ET CONSTRUCTIONS MÉTALLIQUES

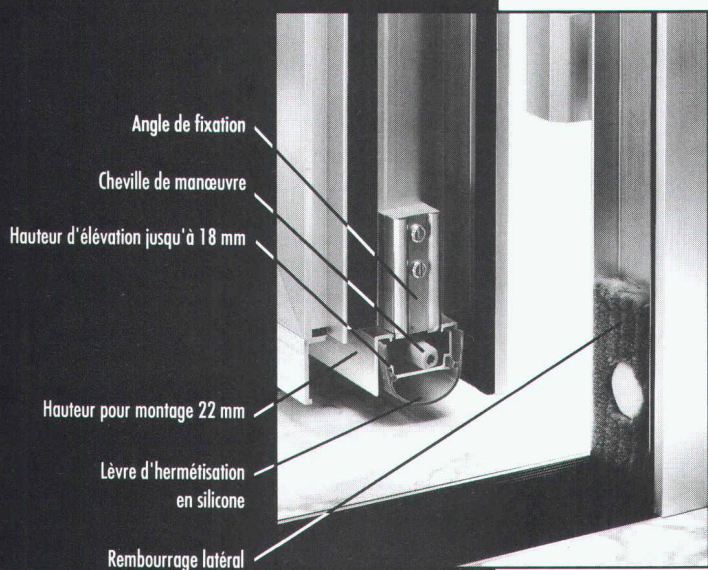
... nous est souvent confié, vu que nous sommes pionniers dans ce domaine. L'obligation de construire en tenant compte des impératifs écologiques, fonctionnels et esthétiques, ainsi que des économies d'énergie, nous impose des critères de planification et d'exécution toujours plus élevés. Nos spécialistes possèdent le savoir-faire et l'expérience qui leur permettent de mettre sur pied pour vous, des solutions économiques offrant des possibilités architectoniques intéressantes.



HARTMANN+COSA

Fenêtres et Façades métalliques
Rte de Gottstatt 18 - 20
2504 Bienne

A HUIS CLOS.



B 4355

En nouveauté, le dispositif d'hermétisation Planet est aussi disponible pour les portes en aluminium. Absolument étanche. Ce dispositif bouche la fente sous la porte et rend les seuils superflus. Amoindrir les bruits — éviter le gaspillage de chauffage — faciliter le passage des patients en fauteuil roulant — supprimer les courants d'air — éviter la propagation de feu et de fumée en cas d'incendie! Le dispositif sous-porte est prêt à monter sans difficulté. Demandez notre documentation.

Planet — hermétisation de portes

Nom/prénom: _____

Rue/no.: _____

Code postal/localité: _____

Téléphone: _____

☐ Envoyez-moi votre documentation.

☐ Téléphonez-moi, venez me rendre visite.

Planet

PLANET Matthias Jaggi, Eigentelstr. 7, CH-8309 Mürensdorf, Tel. 01 836 45 55, Fax 01 836 45 95.

Le culte des
couleurs, l'esthétique
intemporelle

Duplex

Les couleurs
conditionnent notre espace
de vie et nous attirent.

Parce que les couleurs
créent la vie, les couleurs
ont du style!

Elles imposent des accents
incontournables dans le
paysage des villes autant
que dans l'habitat; les cou-
leurs influencent l'architec-
ture dans sa globalité.

Faites jouer et variez les
constructions métalliques et
en acier à l'infini, grâce à
Duplex qui leur offre l'attrait
supplémentaire de la cou-
leur.

Pour la qualité de la vie,
dans l'habitat, au poste de
travail, à l'école et pendant
les activités sportives.

Duplex – la synthèse entre
qualité et esthétique.



VA-Duplex: Une
technologie compo-
site zingage à chaud
et vernis.

B 4516

ZINGUERIE SA
AARBERG



3270 Aarberg

Tél. 032 · 82 23 85 Fax 032 · 82 31 19