

Zeitschrift: Ingénieurs et architectes suisses
Band: 118 (1992)
Heft: 14

Werbung

Nutzungsbedingungen

Die ETH-Bibliothek ist die Anbieterin der digitalisierten Zeitschriften auf E-Periodica. Sie besitzt keine Urheberrechte an den Zeitschriften und ist nicht verantwortlich für deren Inhalte. Die Rechte liegen in der Regel bei den Herausgebern beziehungsweise den externen Rechteinhabern. Das Veröffentlichen von Bildern in Print- und Online-Publikationen sowie auf Social Media-Kanälen oder Webseiten ist nur mit vorheriger Genehmigung der Rechteinhaber erlaubt. [Mehr erfahren](#)

Conditions d'utilisation

L'ETH Library est le fournisseur des revues numérisées. Elle ne détient aucun droit d'auteur sur les revues et n'est pas responsable de leur contenu. En règle générale, les droits sont détenus par les éditeurs ou les détenteurs de droits externes. La reproduction d'images dans des publications imprimées ou en ligne ainsi que sur des canaux de médias sociaux ou des sites web n'est autorisée qu'avec l'accord préalable des détenteurs des droits. [En savoir plus](#)

Terms of use

The ETH Library is the provider of the digitised journals. It does not own any copyrights to the journals and is not responsible for their content. The rights usually lie with the publishers or the external rights holders. Publishing images in print and online publications, as well as on social media channels or websites, is only permitted with the prior consent of the rights holders. [Find out more](#)

Download PDF: 12.01.2026

ETH-Bibliothek Zürich, E-Periodica, <https://www.e-periodica.ch>

Nouveau: Les centrales de chauffe compactes pour chauffage au mazout, permettant d'économiser l'énergie.

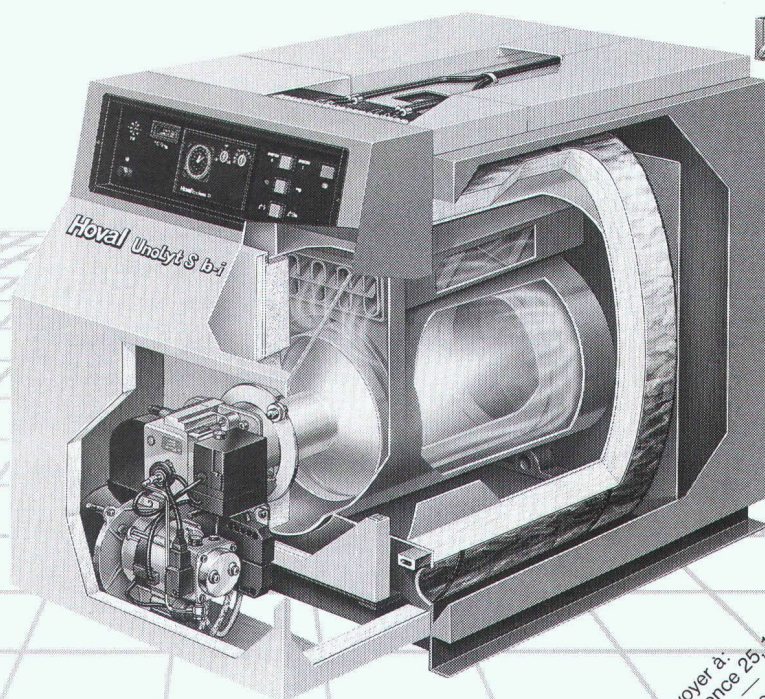
Désormais...

au-dessous des valeurs-limites de l'Ordonnance sur la protection de l'air (OPair) 1992 en exécution LowNOx

Tout y est: Brûleur à mazout, chaudière et régulation. Complètement câblées, prêtes à être enfichées et préréglées en usine. Ces centrales bénéficient de plus de 40 ans d'expérience et garantissent une combustion propre et un rendement supérieur à 93%. **Quant au service après-vente, il est assuré 24 heures sur 24 par plus de 100 monteurs spécialisés Hoval.**

Les centrales de chauffe compactes Hoval, prêtes à être raccordées, sont simples à installer, simples à desservir et offrent toute sécurité d'exploitation. Demandez une documentation détaillée.

Hoval Herzog SA, 8706 Feldmeilen
Tél. 01/925 6111,
Tél. Lausanne 021/24 89 01
Bureaux régionaux et centres de service à Lausanne, Reinach/BL, Berne et Lugano.



Hoval

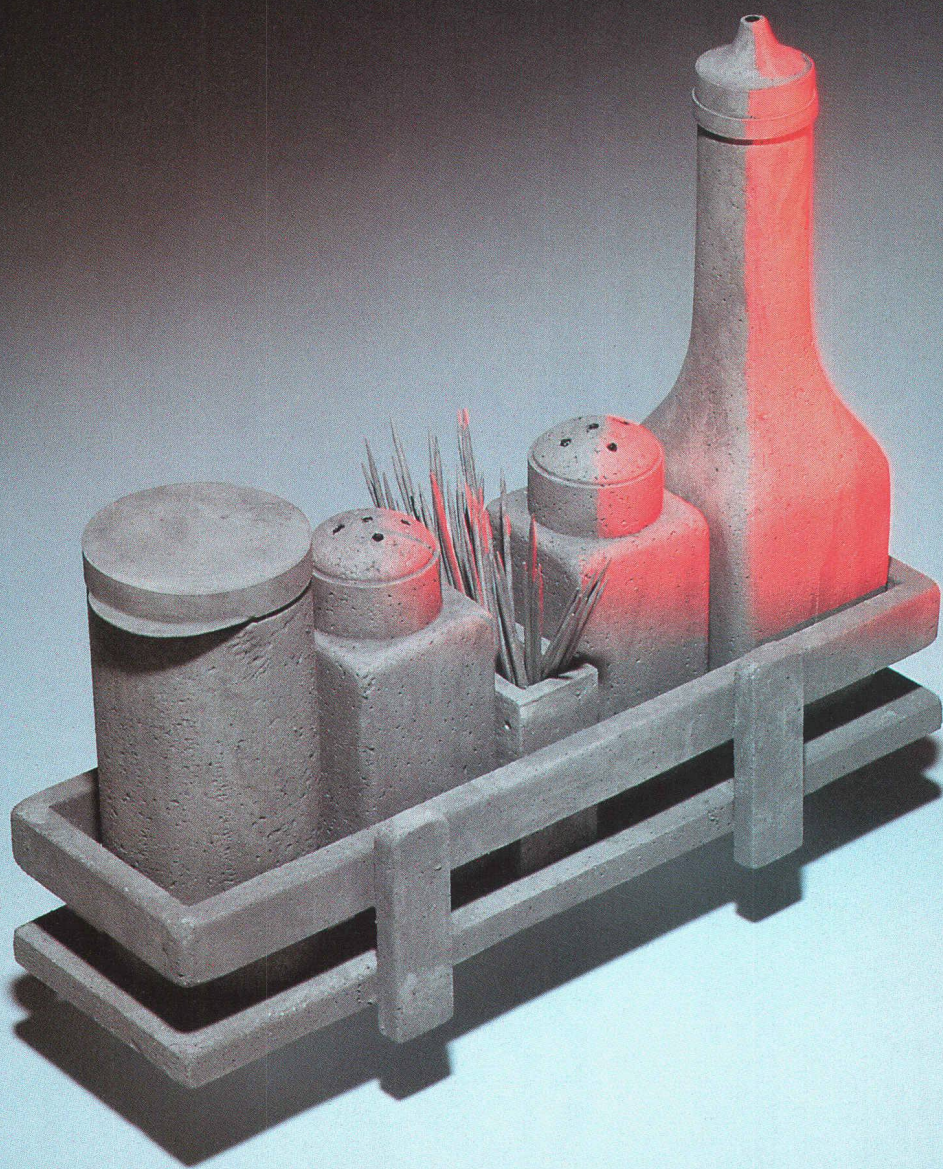
Economie d'énergie –
protection de l'environnement

Envoyez s.v.p. m/nous envoyer une documentation détaillée au sujet de:
☐ Centrales de chauffe compactes Hoval pour mazout ☐ Centrales de chauffage compactes Hoval pour gaz ☐ Gamme des prestations de service Hoval ☐ Le chauffage et l'eau chaude aujourd'hui

A envoyer à:
Hoval Herzog SA, Av. de Provence 25, 1000 Lausanne 20

Nom _____
Rue _____
NPA/Localité _____

Adjuvants pour béton.



Nos adjuvants pour béton sont spécialement adaptés aux exigences, ainsi qu'à la composition des ciments utilisés en Suisse.

Ils unissent le savoir-faire de nos relations mondiales de la production de ciment à la fabrication de béton.

L'excellente qualité des produits Holderchem Euco et le savoir-faire de nos spécialistes du béton vous donnent une parfaite sécurité. Contactez-nous.

Nous tirons le meilleur du béton.

B4512

Holderchem Euco SA, La Rosaire 1, 1123 Adens, Tél. 021/869 94 77, Fax 021/869 99 19
Holderchem Euco AG, Industrie Neuhof, 3422 Kirchberg, Tel. 034/45 34 04, Fax 034/45 35 71

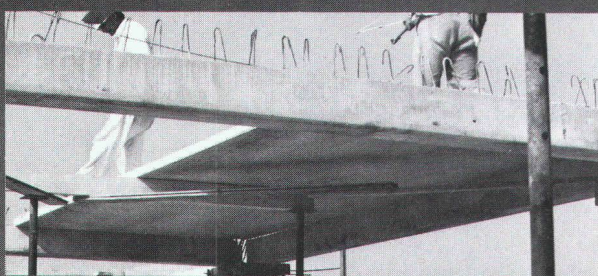
H.
HOLDERCHEM
EUCO



CONSTRUIRE, AMÉNAGER, RESTAURER...

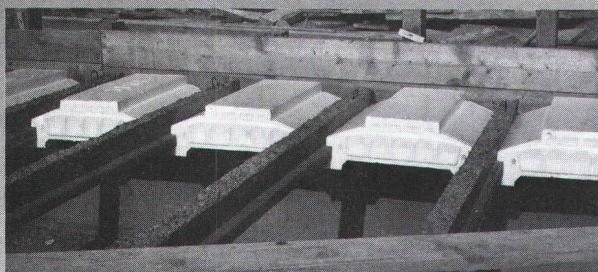
Assurez la qualité, simplifiez-vous la vie,
gagnez du temps avec:

LES POUTRES PRÉCONTRAINTES EN BÉTON



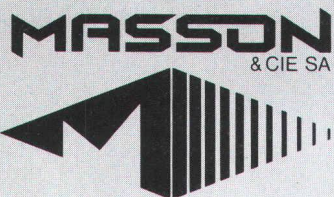
- Volumes disponibles accrus
- Fortes surcharges acceptées
- Grandes portées réalisables

LES PLANCHERS ISOLANTS AVEC HOURDIS POLYSTYRÈNE



- Grandes performances mécaniques
- Excellente isolation thermique
- Pose et découpe faciles
- Portées avec ou sans étais

Exposition, informations techniques,
vente:



Matériaux de construction
Ch. du Silo · 1020 Renens

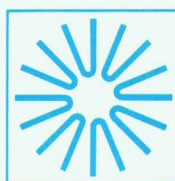
Tél. (021) 634 06 12 · Fax (021) 634 06 87

Bureaux et dépôts ouverts le samedi matin

**Des idées d'avance
dans les matériaux de construction**

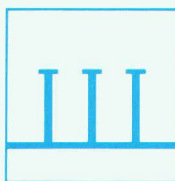
...meilleures solutions pour l'armature de poinçonnement

B 4352



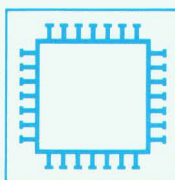
Etoile Riss

- testé par LFEM
- pose facile
- économique
- calculs rapides
- livraison de stock



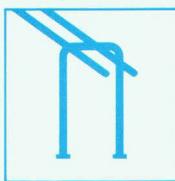
Aret Riss

- nouveau: testé par LFEM
- éprouvé depuis 1 décennie
- application optimale avec la précontrainte



Hérissson Riss

- idéal pour charges importantes
- favorable en cas d'évidements
- réduction des armatures de flexion



Etriers de cisaillement

- pose ultérieure possible
- toutes dimensions
- emploi universel



RISS AG

**Systèmes de poinçonnement
Technique d'ancrage**

Bureau Suisse romande

Industriestrasse 32
CH-8108 Dällikon ZH
Téléphone 01/844 11 22
Téléfax 01/844 11 51

Case postale 3
CH-1166 Perroy
Téléphone 021/825 24 14
Téléfax 021/825 41 40

Etriers · Hérissson · Aret · Etoile