

Zeitschrift: Ingénieurs et architectes suisses
Band: 118 (1992)
Heft: 12

Werbung

Nutzungsbedingungen

Die ETH-Bibliothek ist die Anbieterin der digitalisierten Zeitschriften auf E-Periodica. Sie besitzt keine Urheberrechte an den Zeitschriften und ist nicht verantwortlich für deren Inhalte. Die Rechte liegen in der Regel bei den Herausgebern beziehungsweise den externen Rechteinhabern. Das Veröffentlichen von Bildern in Print- und Online-Publikationen sowie auf Social Media-Kanälen oder Webseiten ist nur mit vorheriger Genehmigung der Rechteinhaber erlaubt. [Mehr erfahren](#)

Conditions d'utilisation

L'ETH Library est le fournisseur des revues numérisées. Elle ne détient aucun droit d'auteur sur les revues et n'est pas responsable de leur contenu. En règle générale, les droits sont détenus par les éditeurs ou les détenteurs de droits externes. La reproduction d'images dans des publications imprimées ou en ligne ainsi que sur des canaux de médias sociaux ou des sites web n'est autorisée qu'avec l'accord préalable des détenteurs des droits. [En savoir plus](#)

Terms of use

The ETH Library is the provider of the digitised journals. It does not own any copyrights to the journals and is not responsible for their content. The rights usually lie with the publishers or the external rights holders. Publishing images in print and online publications, as well as on social media channels or websites, is only permitted with the prior consent of the rights holders. [Find out more](#)

Download PDF: 24.04.2026

ETH-Bibliothek Zürich, E-Periodica, <https://www.e-periodica.ch>

VISITEZ NOS EXPOSITIONS.



Pierre naturelle ou marbre

B4345

A VOS CHEFS-D'ŒUVRE!

Pierre naturelle et marbre voyagent, faites-en bénéficier vos clients. A l'image des bons vins, ils ont leurs crus et leurs carrières d'origine:

- pierres de Solnhofen en Allemagne, pierres de Bourgogne, pierres de Castelnia en Espagne.
- Les granits proviennent d'Italie, du Simplon, de l'Inde ou de Norvège. A chaque région ses nuances.

Quant aux marbres, ils sont bien sûr de Sicile ou de Carrare, mais aussi d'Alicante, d'Argentine et du Portugal quand ils sont roses...de Thassos en Grèce, quand ils sont blancs. A chacun sa veine !

Expos à Aigle, Bussigny-Sud, Genève, Sion, St-Légier, Viège, Yverdon-les-Bains

Expos de nos partenaires:

E. Glasson & Cie SA, Bulle, Château-d'Ex, mini-expos:

Palézieux, Romont.

Glasson Matériaux SA, Givisiez.

Tous ces bijoux de la construction sont en stock chez Gétaz Romang:

ils existent en dalles et plaquettes dans de nombreux formats carrés, rectangulaires ou en longueur et largeurs fixes, sciés au fil ou au diamant.

Sur commande...

Gétaz Romang vous fournit sur mesure vos frises à relief, marches d'escalier, tablettes et encadrements, vos revêtements de façades, ainsi que des plateaux de cuisine ou de salle de bains, en collaboration avec les départements "Cuisines et Sanitaires".

Nous livrons également des carreaux dont l'aspect de surface va du bouchardé au poli brillant.

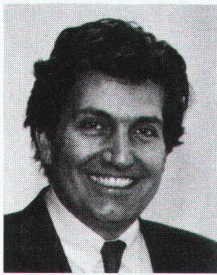


**GETAZ
ROMANG**

LEADER DE L'ÉQUIPEMENT POUR L'HABITAT

Nattes de drainage/coffrage Enkadrain CK: applications toujours plus étendues dans la construction suisse

Les problèmes que posent les constructions à flanc de coteau, le bétonnage contre des parois berlinoises, du rocher, etc., ne peuvent fréquemment être résolus qu'en adoptant des mesures onéreuses et en perdant une place importante. En revanche, il y a de nombreuses années déjà que l'utilisation d'Enkadrain CK a confirmé l'indéniable supériorité de ce produit dans les terrains les plus difficiles, à forte déclivité ou lorsque l'espace disponible est restreint. En ce sens, la construction d'une banque à Lausanne représente un cas typique.



Nous avons posé la question suivante à cet entrepreneur général et maître de l'immobilier qu'est Bernard Nicod :

Pourquoi avez-vous choisi Enkadrain CK dans ce cas, monsieur Nicod ?

«En raison de l'allure galopante que connaît l'industrie de la construction depuis de nombreuses années, la qualité d'exécution était malheureusement souvent peu convaincante. Ma politique consiste notamment à ne respecter en aucun cas les délais imposés au détriment de la qualité. Elle consiste également à garder en permanence les aspects économiques en vue. Petit exemple en ce sens, le choix d'Enkadrain CK a permis de disposer d'un produit qui résout non seulement de manière efficace et avantageuse les problèmes de drainage, mais qui sert

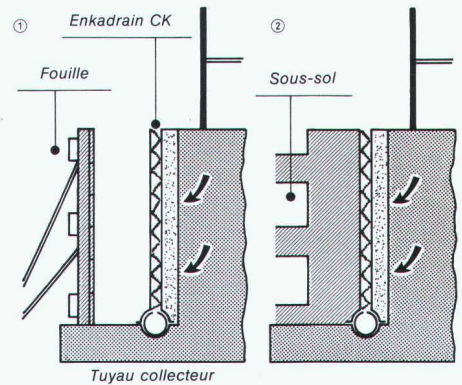
également de coffrage perdu et nous permet ainsi de réduire l'excavation à un minimum.»

La solution idéale: des nattes flexibles pour le filtrage, le drainage et le coffrage

L'Enkadrain CK appliqué à la paroi de la fouille se compose d'un support filtrant en toile non tissée en polyester, d'une couche de drainage en fils frisés de polyamide (nylon) extrêmement résistante à la pression et formée de multiples corps creux et d'une couche étanche au bétonnage en guise de coffrage perdu.

Talents multiples pour épargner temps et argent

Enkadrain CK recèle de multiples talents: excellent pouvoir filtrant, forte capacité d'évacuation, couche de détente de l'eau et brisant l'effet de capillarité entre le terrain de construction et la dalle de fond en cas d'utilisation horizontale, dilatation et coffrage



perdu. La natte s'adapte sans peine à toute forme du sous-sol, elle est impu-
tréscible et se pose aisément.

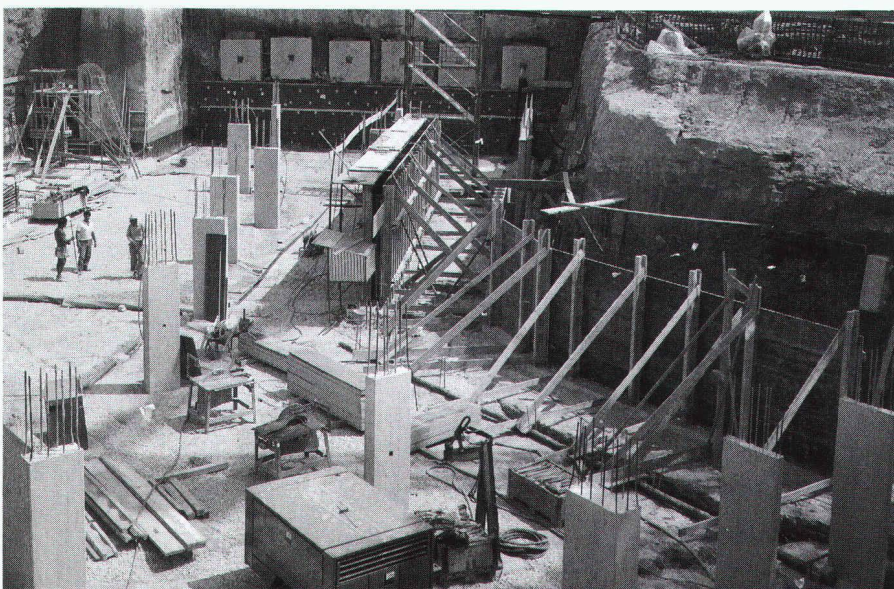
L'utilisation d'Enkadrain CK a ainsi les avantages suivants: faible cube d'excavation, pas d'étanchéification des parois extérieures, pas de couche de filtrage et de drainage, pas de remplissage de la fouille!

Gamme de produits et distribution

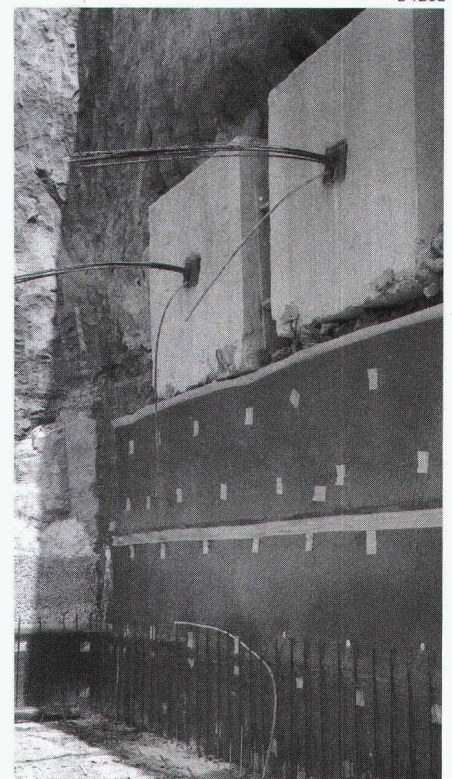
Enkadrain CK 10, 1 cm d'épaisseur (précomprimé), pour pressions élevées. Enkadrain CK 20, 2 cm d'épaisseur, pour application normale.

Conseil et vente sont assurés par l'importateur général SCHOELLKOPF AG, Schaffhauserstrasse 265, 8057 Zurich, téléphone 01/312 16 16, téléfax 01/312 16 26, télex 823 214. Enkadrain est également disponible dans le commerce de matériaux de construction.

B 4232



Application d'Enkadrain CK directement sur rocher de molasse (Promotion Bernard Nicod SA, Lausanne).



Mise en place aisée et propre d'Enkadrain CK également sur sous-sol irrégulier.