

Zeitschrift: Ingénieurs et architectes suisses
Band: 118 (1992)
Heft: 12

Werbung

Nutzungsbedingungen

Die ETH-Bibliothek ist die Anbieterin der digitalisierten Zeitschriften auf E-Periodica. Sie besitzt keine Urheberrechte an den Zeitschriften und ist nicht verantwortlich für deren Inhalte. Die Rechte liegen in der Regel bei den Herausgebern beziehungsweise den externen Rechteinhabern. Das Veröffentlichen von Bildern in Print- und Online-Publikationen sowie auf Social Media-Kanälen oder Webseiten ist nur mit vorheriger Genehmigung der Rechteinhaber erlaubt. [Mehr erfahren](#)

Conditions d'utilisation

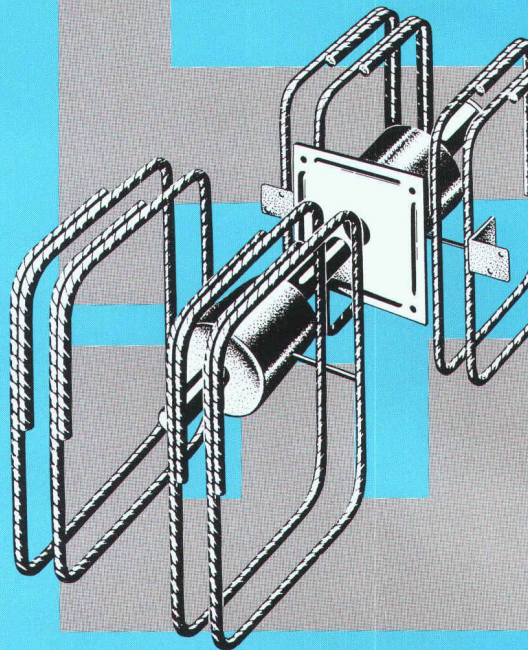
L'ETH Library est le fournisseur des revues numérisées. Elle ne détient aucun droit d'auteur sur les revues et n'est pas responsable de leur contenu. En règle générale, les droits sont détenus par les éditeurs ou les détenteurs de droits externes. La reproduction d'images dans des publications imprimées ou en ligne ainsi que sur des canaux de médias sociaux ou des sites web n'est autorisée qu'avec l'accord préalable des détenteurs des droits. [En savoir plus](#)

Terms of use

The ETH Library is the provider of the digitised journals. It does not own any copyrights to the journals and is not responsible for their content. The rights usually lie with the publishers or the external rights holders. Publishing images in print and online publications, as well as on social media channels or websites, is only permitted with the prior consent of the rights holders. [Find out more](#)

Download PDF: 04.04.2026

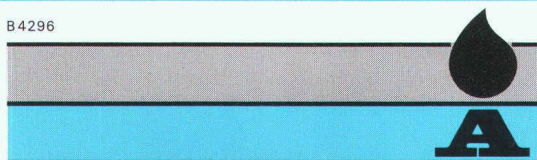
ETH-Bibliothek Zürich, E-Periodica, <https://www.e-periodica.ch>



**LES INGÉNIEURS NE
DOIVENT PAS FORCÉMENT LIRE
CETTE ANNONCE.**

A quoi bon, puisqu'ils les reconnaissent au premier coup d'œil, ces goujons qui ont si souvent prouvé leur supériorité. Et ils connaissent aussi leur marque, CRET, car ils y ont recours régulièrement. Ils savent également que le fabricant de cette invention patentée aux nombreuses distinctions internationales se nomme: F.J.Aschwanden SA, produits spéciaux pour la construction, 3250 Lyss, téléphone 032 84 86 11, fax 032 84 47 42.

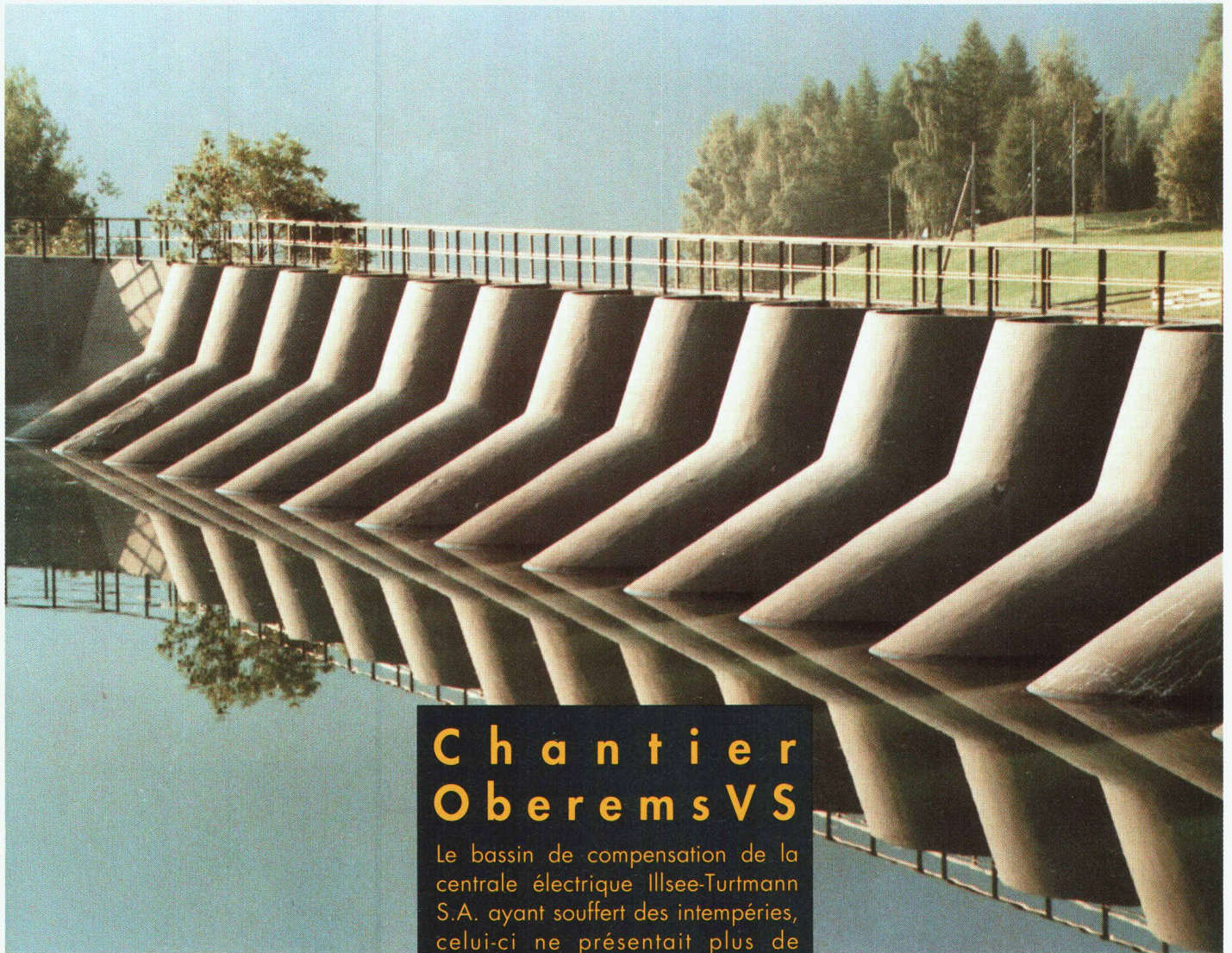
B4296



Ashwanden

SikaTravaux 

L'EXPÉRIENCE DES SPÉCIALISTES.



Chantier Oberems VS

Le bassin de compensation de la centrale électrique Illsee-Turtmann S.A. ayant souffert des intempéries, celui-ci ne présentait plus de caractéristiques d'étanchéité suffisantes. Afin d'y remédier, Sika Travaux a traité toutes les surfaces de béton extérieures et intérieures en protégeant les armatures avec du Sikatop Armatec 110 EpoCem puis en recouvrant l'ensemble avec une gunite améliorée par un adjuvant à base de fumée de silice type Sikacrête-PP1. Ce procédé est garant d'une protection durable face au climat alpin.

B4489

SikaTravaux 

SIKA SA, 1026 Echandens, rte de la Chocolatière 27, tél. 021/701 24 25, fax 021/701 24 34
Succursales à Aarau, Berne, Cadenazzo, Coire, Lucerne, Meyrin/Satigny, Muttenz, Steg, St-Gall, Zurich



ebea[®]
SYSTEM AG

Südstrasse 4, CH-3110 Münsingen
Telefon 031 721 53 53
Fax 031 721 58 93

B.4469

ebea[®]

Fer de reprise