

Zeitschrift: Ingénieurs et architectes suisses
Band: 118 (1992)
Heft: 11

Artikel: Extension d'atelier: entreprise Burki à Romanel-sur-Lausanne
Autor: Luscher, Rodolphe
DOI: <https://doi.org/10.5169/seals-77763>

Nutzungsbedingungen

Die ETH-Bibliothek ist die Anbieterin der digitalisierten Zeitschriften auf E-Periodica. Sie besitzt keine Urheberrechte an den Zeitschriften und ist nicht verantwortlich für deren Inhalte. Die Rechte liegen in der Regel bei den Herausgebern beziehungsweise den externen Rechteinhabern. Das Veröffentlichen von Bildern in Print- und Online-Publikationen sowie auf Social Media-Kanälen oder Webseiten ist nur mit vorheriger Genehmigung der Rechteinhaber erlaubt. [Mehr erfahren](#)

Conditions d'utilisation

L'ETH Library est le fournisseur des revues numérisées. Elle ne détient aucun droit d'auteur sur les revues et n'est pas responsable de leur contenu. En règle générale, les droits sont détenus par les éditeurs ou les détenteurs de droits externes. La reproduction d'images dans des publications imprimées ou en ligne ainsi que sur des canaux de médias sociaux ou des sites web n'est autorisée qu'avec l'accord préalable des détenteurs des droits. [En savoir plus](#)

Terms of use

The ETH Library is the provider of the digitised journals. It does not own any copyrights to the journals and is not responsible for their content. The rights usually lie with the publishers or the external rights holders. Publishing images in print and online publications, as well as on social media channels or websites, is only permitted with the prior consent of the rights holders. [Find out more](#)

Download PDF: 24.04.2026

ETH-Bibliothek Zürich, E-Periodica, <https://www.e-periodica.ch>

Extension d'atelier

Entreprise Burki à Romanel-sur-Lausanne

Par Rodolphe Luscher
Collaborateur:
David Linford,
architecte RIBA/REG

Situé dans une zone industrielle de la commune de Romanel-sur-Lausanne, l'atelier existant de l'entreprise Oscar Burki SA se distingue par une architecture modeste et fonctionnelle.

L'extension comprend un nouveau hall de production, un dépôt couvert et l'agrandissement de l'appartement du concierge.

Conception architecturale

La création d'un bâtiment abritant les besoins commerciaux de l'entreprise doit viser l'intégration de la nouvelle partie avec l'existant et l'utilisation d'éléments industriels fonctionnels et économiques.

Atelier

Prolongeant l'horizontalité du bâtiment administratif vers l'Est, l'atelier abrite nouvellement le secteur de la manutention des tôles: réception, déroulage et découpage jusqu'au prépliage, destiné à la fabrication de gaines de ventilation. Le double volume est doté d'un pont roulant. L'accès au hall se fait par deux grandes portes coulissantes au nord et au sud de l'atelier.

Dépôt couvert

Le nouveau dépôt couvert, avec plancher intermédiaire pour le stockage à deux niveaux, se situe à la tête de l'actuel atelier, sous le grand balcon ondulant du toit.

Appartement du concierge

L'agrandissement de l'appartement à l'étage englobe la création d'un nouveau salon avec salle à manger et d'une terrasse ouverte mais couverte, à la jonction avec le nouveau hall.

La salle à manger, en forme d'ellipse tranchée dont les parois sont en bois contreplaqué, crée l'articulation entre l'ancien et le nouveau. Assis à table, le regard s'ouvre sur une vue insolite et réconfortante dans un environne-

ment industriel: la petite forêt avoisinante. L'espace du séjour est marqué par le jeu continu de la transparence et de la lumière.

Un grand pan mobile fait office de panneau brise-soleil pour la terrasse... et de volet de nuit pour la chambre à coucher existante.

Structure

Conçue sur une trame de 6,80 m, la structure porteuse est composée de piliers, poutres triangulées et pannes cintrées en acier. Le choix de la couleur verte est un renvoi aux débuts de «l'âge de la machine».

En revanche, les éléments dynamiques tels que portes coulissantes, écrans mobiles, pont roulant et voies de roulement notamment, sont jaunes, conformément aux directives de sécurité pour les éléments industriels mobiles.

Façades

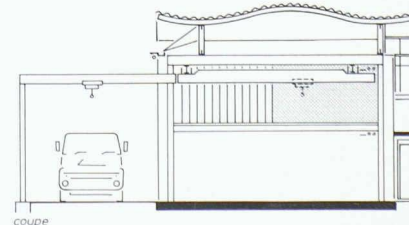
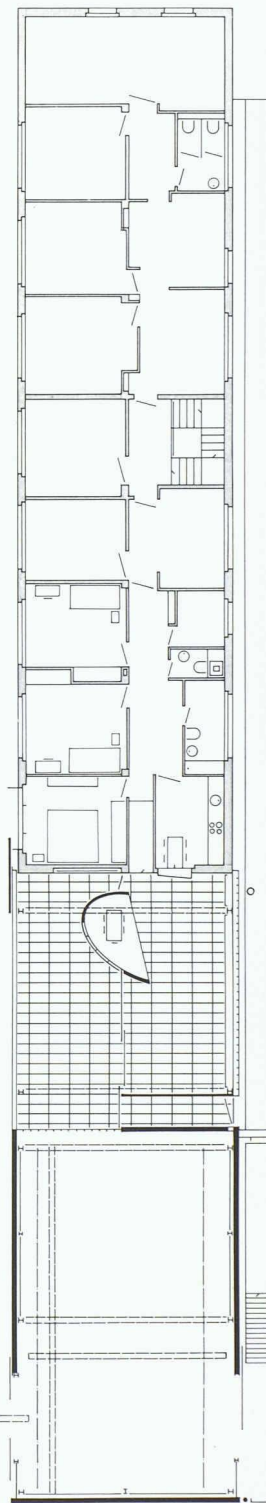
Le revêtement de façades en aluminium brut modulé respecte une sous-trame de 3,40 m, sous-module du système constructif.

Toiture

Sur la corniche est, le plan du toit en forme de vagues rejoint l'horizontalité de la corniche ouest. Revêtu d'aluminium brut ondulé, la tôle prend la forme d'une voile légère, posée sur un espace vide.

Le reflet changeant de l'aluminium ondulé, allant du brillant au mat, fait, par réverbération, vivre un jeu alterné de lumières et d'ombres et apporte un aspect nouveau à un environnement industriel et cartésien.

Dorénavant, la nouvelle façade de front fait office de carte de visite réactualisée de l'entreprise; elle renouvelle et remplace l'ancien sigle composé d'un toit à deux pans, surhaussé d'un canal de fumée et d'un bout de chêneau.



coupe

