

Zeitschrift: Ingénieurs et architectes suisses
Band: 118 (1992)
Heft: 11

Werbung

Nutzungsbedingungen

Die ETH-Bibliothek ist die Anbieterin der digitalisierten Zeitschriften auf E-Periodica. Sie besitzt keine Urheberrechte an den Zeitschriften und ist nicht verantwortlich für deren Inhalte. Die Rechte liegen in der Regel bei den Herausgebern beziehungsweise den externen Rechteinhabern. Das Veröffentlichen von Bildern in Print- und Online-Publikationen sowie auf Social Media-Kanälen oder Webseiten ist nur mit vorheriger Genehmigung der Rechteinhaber erlaubt. [Mehr erfahren](#)

Conditions d'utilisation

L'ETH Library est le fournisseur des revues numérisées. Elle ne détient aucun droit d'auteur sur les revues et n'est pas responsable de leur contenu. En règle générale, les droits sont détenus par les éditeurs ou les détenteurs de droits externes. La reproduction d'images dans des publications imprimées ou en ligne ainsi que sur des canaux de médias sociaux ou des sites web n'est autorisée qu'avec l'accord préalable des détenteurs des droits. [En savoir plus](#)

Terms of use

The ETH Library is the provider of the digitised journals. It does not own any copyrights to the journals and is not responsible for their content. The rights usually lie with the publishers or the external rights holders. Publishing images in print and online publications, as well as on social media channels or websites, is only permitted with the prior consent of the rights holders. [Find out more](#)

Download PDF: 11.01.2026

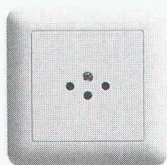
ETH-Bibliothek Zürich, E-Periodica, <https://www.e-periodica.ch>

UN AVENIR SÛR

■ **Les prix**
***10 coloris synthétiques
au même prix
que l'assortiment
standard!***

□ **Les nuances**
***10 coloris synthétiques,
4 tons métallisés***

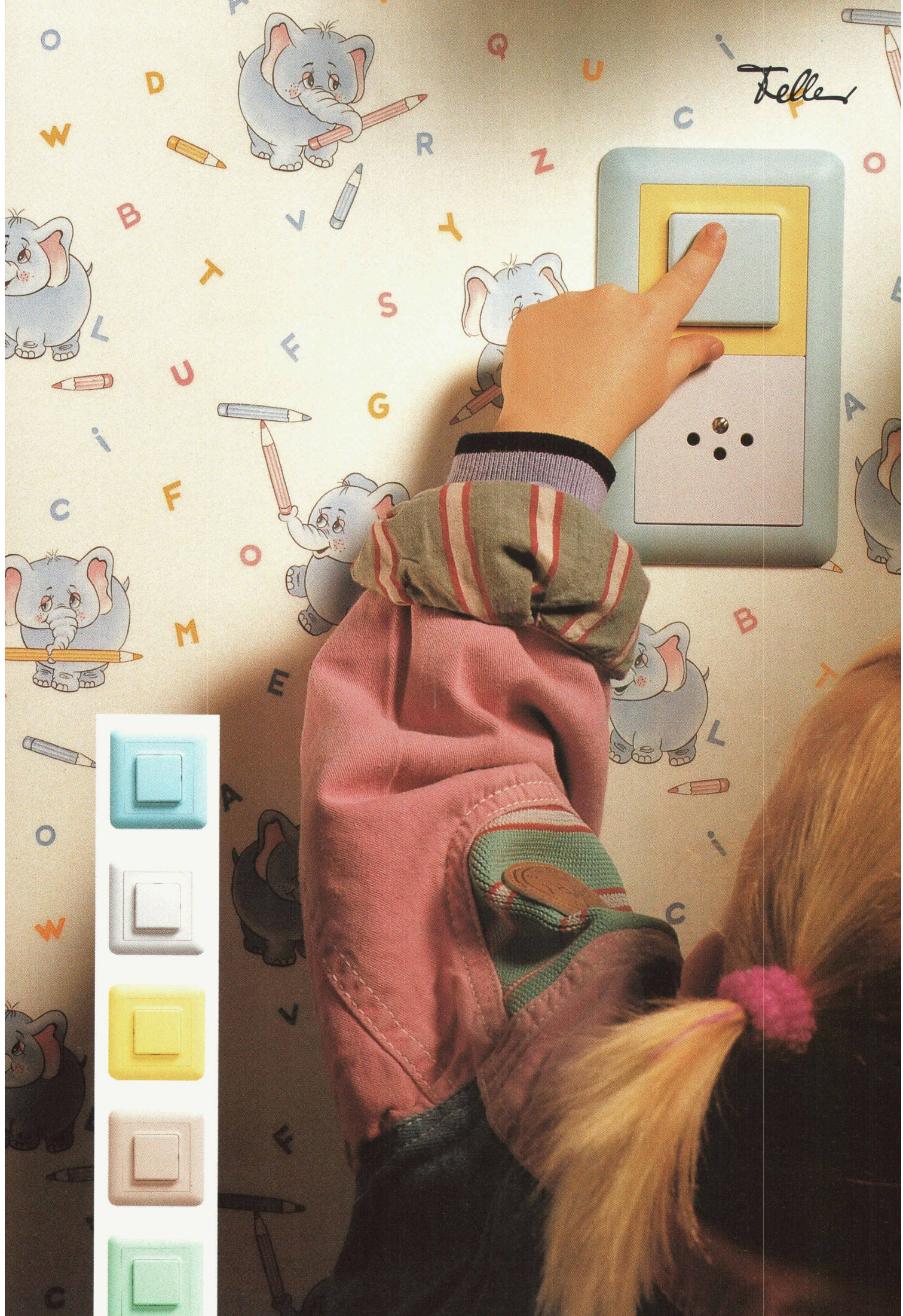
□ **Le design**
***Ligne classique
et ergonomique***



La sécurité
***Les prises EDIZIO avec
la sécurité enfants!***

Avec beaucoup d'imagination et de temps, ils avaient transformé la chambre d'amis en nid douillet pour leur premier enfant. Tous les soirs après le travail, ils rénovaient avec passion. En veillant tout particulièrement à acheter des objets d'aménagement convenant à des enfants. Ils n'ont même pas oublié des éléments aussi quotidiens que les prises et interrupteurs. La nouvelle série EDIZIO de Feller leur a été d'une grande aide: cadres et plaques de recouvrement en différentes couleurs gaies, une surface finement structurée, une forme harmonieuse, un grand bouton poussoir et la sécurité enfants pour les prises. Ils avaient demandé à l'installateur de monter l'interrupteur très bas. Pour que les petits puissent très vite s'en servir eux-mêmes. Et maintenant, c'était le grand jour. Pour la première fois, la minuscule petite main avait actionné l'interrupteur EDIZIO aux si jolies couleurs.

Edizio
by
FELLER





UNE TOUTE AUTRE LUMIERE

...qui ne représente qu'une fraction de ce que propose la nouvelle société d'éclairage la plus brillante d'Europe. Unissant à ses propres compétences la puissance et l'expérience de deux grands fabricants, Tungsram et le secteur éclairage de Thorn Lighting, GE Lighting a su créer une gamme complète de plus de 2800 produits destinés spécifiquement aux professionnels européens.

Comme on peut s'y attendre de la part d'une société vouée à la recherche et à la technologie, cette gamme offre les produits les plus avancés dans le monde de l'éclairage. De même, nous sommes déterminés à vous garantir le service haut de gamme qu'exigent vos activités.

Notre nouveau catalogue complet décrit en détail la gamme GE Lighting. Pour découvrir ce que nous pouvons apporter à votre entreprise, contactez-nous à l'adresse ci-dessous.



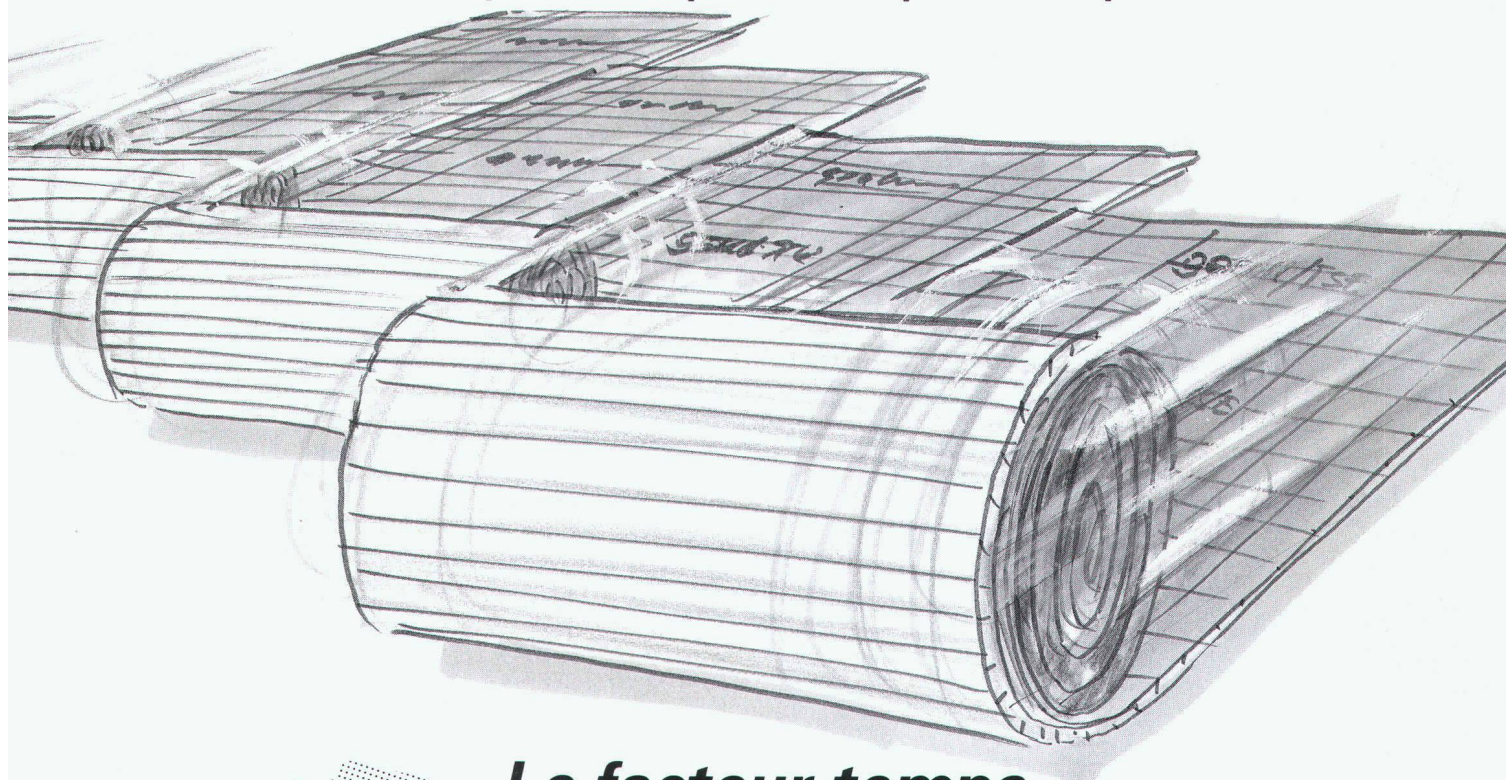
GE Lighting

Filiale de General Electric Company, U.S.A.

*GE Lighting AG, Manessestrasse 152, 8027 Zürich.
Tel: 01-202 1100. Fax: 01-202 1136.*

Les rouleaux supplantent les panneaux!

Une qualité à ce prix est unique en Europe!



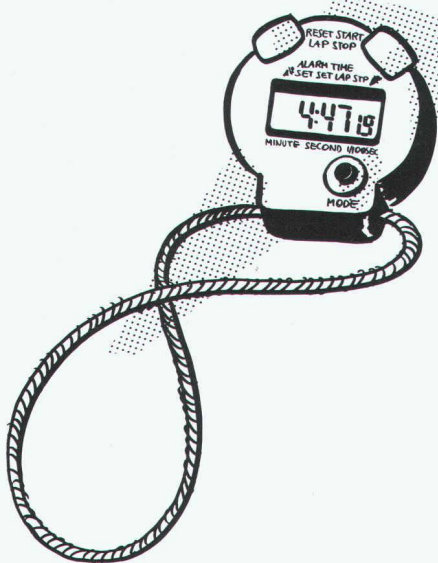
Le facteur temps

L'isolation et la feuille de recouvrement sont posées en une seule opération!

- Les panneaux restent en place, ils évitent toute glissade à la pose.
- Un procédé rapide et efficace!

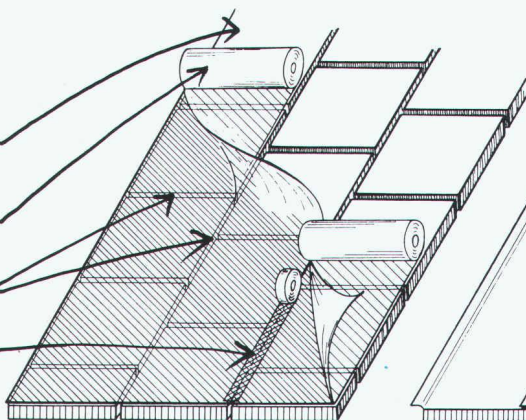
Le facteur économique

Achat du rouleau =
achat du panneau et de la feuille de recouvrement.
Pose: Economie d'une opération = votre avantage!



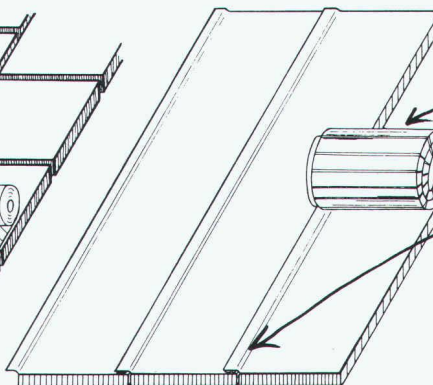
Pose des panneaux

- Panneaux d'isolation
(1ère opération)
- Feuille en rouleaux
(2ème opération)
- Beaucoup de joints
- Grande quantité de joints
(3ème opération)



Pose des rouleaux

- Rouleaux d'isolation goroll
(pose en une seule opération)
- Bande autocollante
(l'emploi de bandes auto-collantes est superflu)



SANS-CFC
sans gaz nuisible
à la couche d'ozone

B 4196

gonon



037/52 47 47

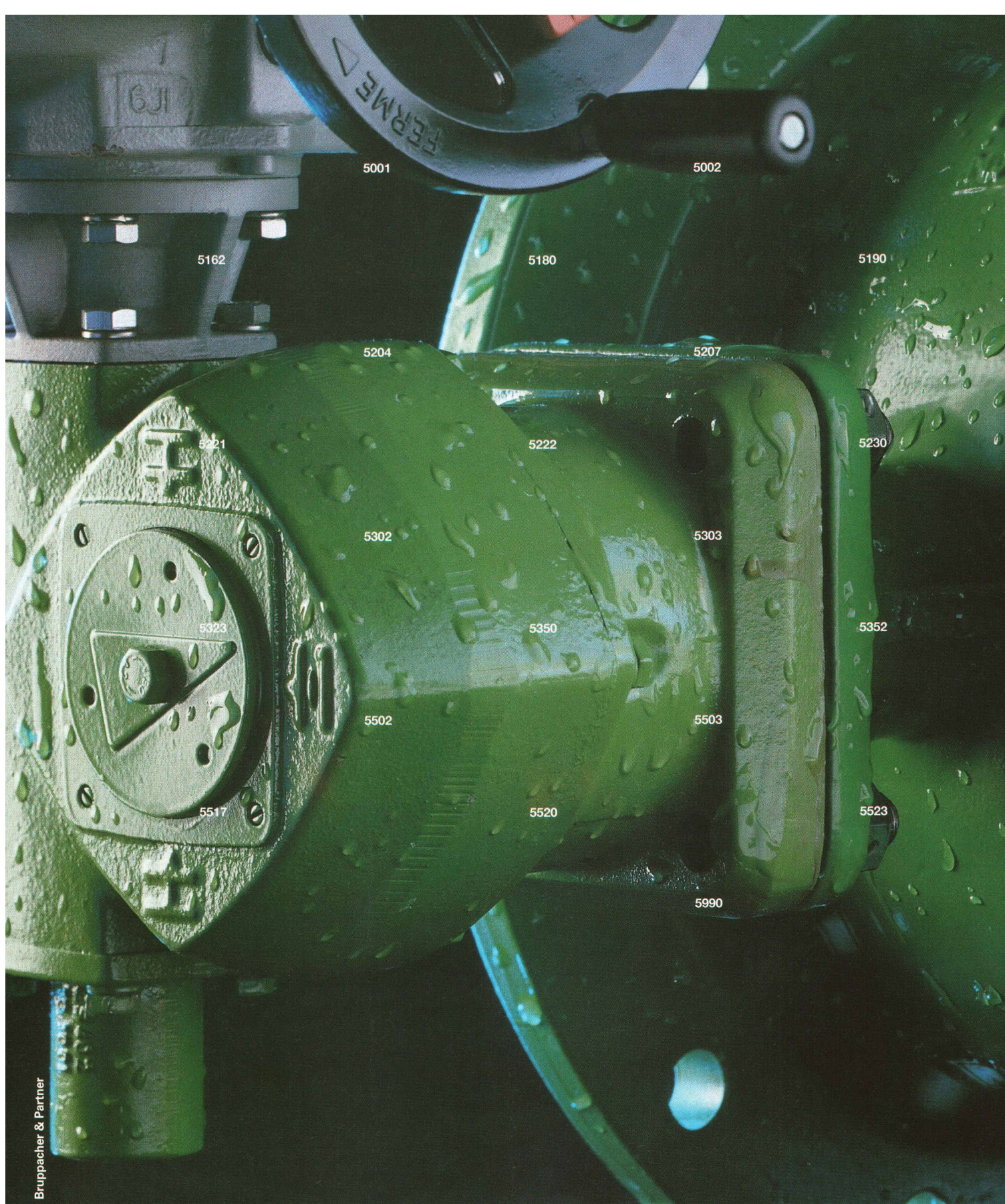
Noir sur blanc: goroll. Le nouveau standard.

*De nouvelles techniques de production
ont permis d'atteindre les objectifs fixés.*



gonon

gonon
Isolation SA
En Raboud
CH-1680 Romont
Téléfax 037/52 43 83



5001

5002

5162

5180

5190

5204

5207

5221

5222

5230

5302

5303

5323

5350

5352

5502

5503

5517

5520

5523

5990

Bruppacher & Partner



Stufe ISO 9001/EN 29 001



5150 5152 5160 5200 5203 5217 5218 5220 5250 5256 5307 5322 5356 5358 5504 5507 5512 5552 5571 5991

Le meilleur pour le bleu et le jaune: le vert



Le système vert 5000 offre un éventail de performances fascinant pour les réseaux d'eau et de gaz:

Propreté et longévité

grâce à une protection anticorrosion intégrale.

Simplicité et fonctionnement infailible

grâce à une construction évoluée: compact, étanche et sans entretien.

Economie et disponibilité

grâce à un système modulaire, à un large réseau de distribution, à une gestion des stocks ultramoderne.

Approvisionnement et service

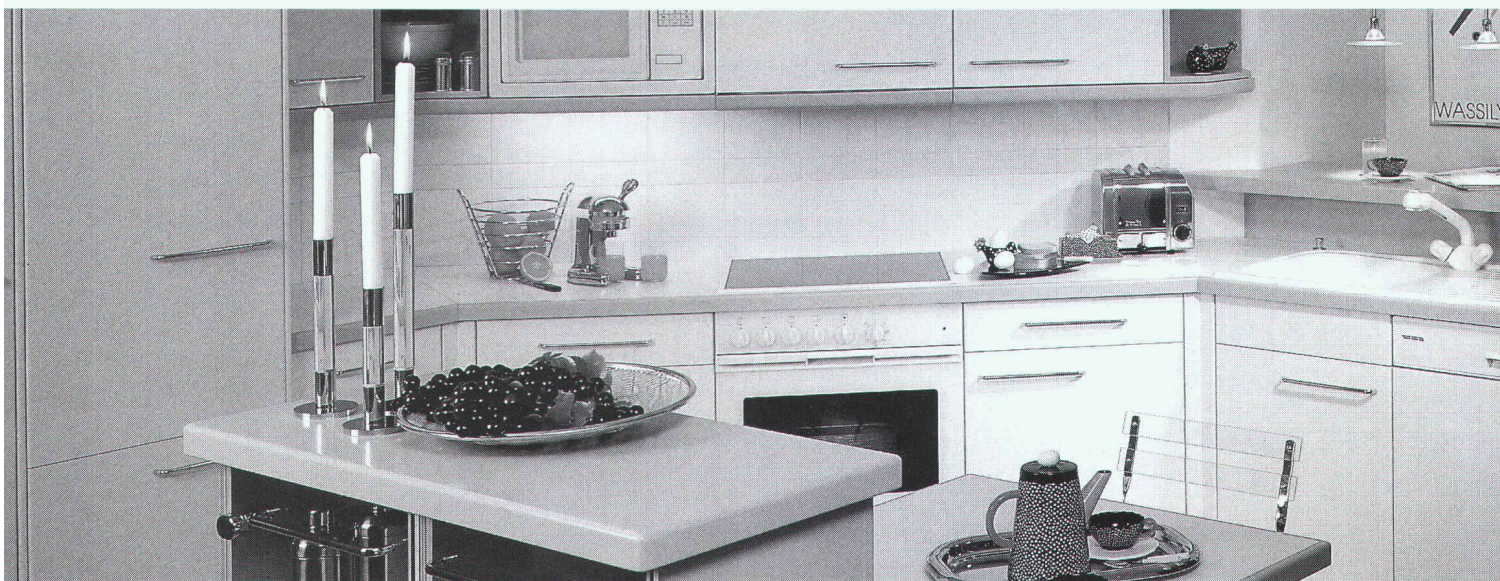
après-vente garantis grâce à de constants contrôles de qualité, à la compatibilité des éléments du système, à de solides contrats de garantie.

Nouveau: **les vannes-papillon 5000.**

Pourquoi, dès lors, ne pas travailler systématiquement avec le système vert 5000?

Demandez notre documentation détaillée à l'intention des techniciens.

vonRoll



Cuisine et salle de bain, une prestation
qui frise la perfection.



Rénovation ou construction, peu importe, notre offre de cuisines et salles de bains satisfait vos exigences et votre portefeuille. Visitez nos exposition de grande surface à travers le pays et découvrez nos atouts de taille: exécution soignée des détails, recherche constante de la perfection et collaboration étroite avec les installateurs sanitaires. Voilà quelques caractéristiques qui favorisent l'éclat de Sanitas Troesch comme entreprise de référence. Aussi, nous sommes convaincus que nos cuisines et salles de bain vous donneront entière satisfaction. Faites-nous confiance, vous ne le regretterez pas!

**SANITAS
TROESCH**
SUISSE

B 4453

La référence pour la cuisine et la salle de bain

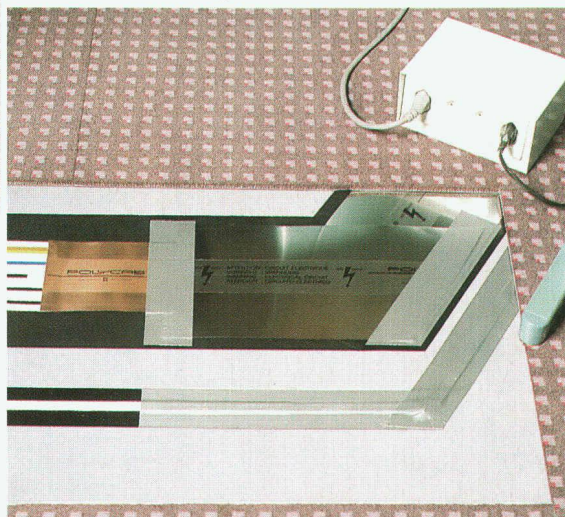
4123 **Allschwil**, Gewerbestrasse 25, Tel. 061 / 481 80 00; 6517 **Arbedo**, Via del Carmagnola, Tel. 092 / 29 01 31; 4002 **Basel**, Venedig-Strasse 31 (Dreispliz-Areal), Tel. 061 / 331 35 35; 7000 **Chur**, Industriestrasse 27, Tel. 081 / 24 49 24; 1023 **Crissier**, Chemin Longemarlaz 6, tél. 021 / 635 13 81; 1211 **Genève 26**, Centre Cuisines, Chemin de la Gravière 8, C. P. 365, tél. 022 / 43 88 20; 8645 **Jona / Rapperswil**, Tägernastrasse 21, Tel. 055 / 28 24 42; 3098 **Köniz**, Sägemattstrasse 1, Tel. 031 / 970 27 11; 6010 **Kriens**, Bäder-Ausstellung, Ober-Kuonimatt, Tel. 041 / 48 77 88; 4600 **Olten**, Aarburgerstrasse 103, Tel. 062 / 26 25 25; 8808 **Pfäffikon**, Küchen-Center, Churerstrasse 154 (Etzelpark), Tel. 055 / 48 56 86; 3960 **Sierre**, Ile Falcon, tél. 027 / 55 37 51; 9016 **St. Gallen**, Simonstrasse 5, Tel. 071 / 37 22 11; 3602 **Thun**, C.F.L. Lohnerstrasse 28, Tel. 033 / 34 15 75; 8031 **Zürich**, Limmatplatz 7, Tel. 01 / 275 33 11; 8050 **Zürich-Oerlikon**, Thurgauerstrasse 56, Tel. 01 / 275 33 11



Système de câblage

POLYCAB:

l'alimentation flexible de l'espace bureau



Avec le système de câblage extra-plat POLYCAB, l'alimentation se fait discrètement et en souplesse sous la moquette.

La prise peut être installée exactement à l'endroit désiré. POLYCAB permet de concevoir librement l'aménagement des locaux tout en préservant l'esthétique.

Il facilite le travail de l'installateur. Extrêmement flexible, il se pose directement sur le sol avant

B 4462

d'être simplement recouvert de dalles de moquette.

Aucun problème donc en cas de déplacement du mobilier.

Le système comprend différents types de conducteurs pour l'électricité, le téléphone et la transmission de données informa-

tiques (conducteurs cuivre ou fibres optiques), de même que tous les éléments de raccordement, les boîtes de sol et l'outillage nécessaire à l'installation.

CH-2016 CORTAILLOD/SUISSE
TÉLÉPHONE 038 / 42 29 00
TÉLÉFAX 038 / 42 58 41
DÉPARTEMENT POLYCAB



CABLES CORTAILLOD
ÉNERGIE ET TÉLÉCOMMUNICATIONS

POLYCAB®

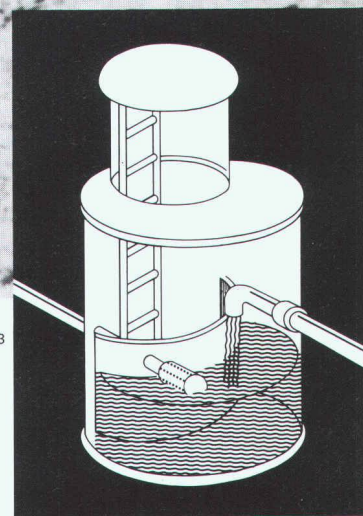
Votre chambre de captage est-elle exempte de souillure?



Une bonne nouvelle pour toutes les communes dont les chambres de captage présentent des faiblesses dues à l'âge: les solutions Eternit sont idéales pour rétablir des situations saines.

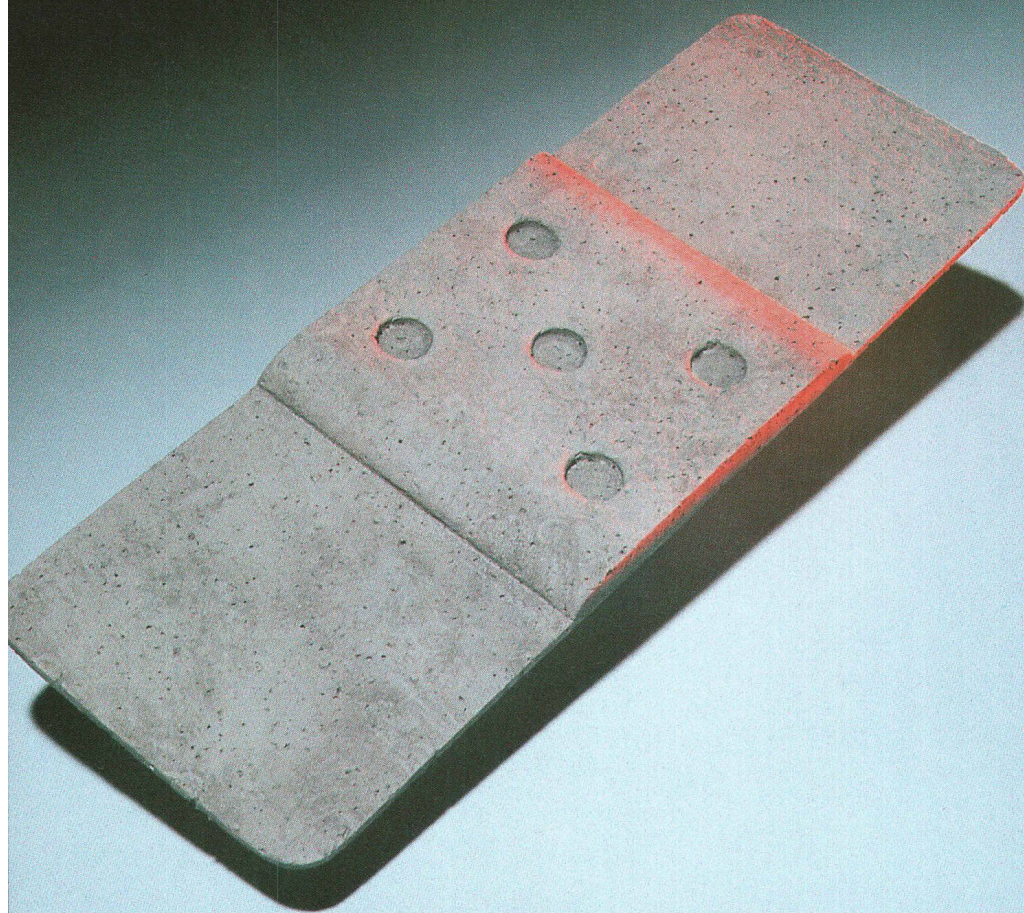
L'expérience des dernières années montre que la réhabilitation des chambres de captage d'eau de source désuètes est rarement rentable. La seule bonne décision est alors de remplacer.

Les chambres de captage Eternit sont confectionnées en usine sur mesure et constituent une solution judicieuse sur le plan technique, hygiénique et économique. Informez-vous! Demandez aujourd'hui encore les documentations détaillées.



Le système maintes fois éprouvé ETERNIT: une solution émanant d'une bonne source!

Assainissement du béton.



Les assainissements du béton posent de hautes exigences quant à la qualité des produits utilisés et pour l'exécution des travaux. La protection anticorrosion pour l'armature, des ponts d'adhérence, des mortiers et bétons de reprofilage (à 1 ou 2 composants, applicables aussi bien à la main que par projection à la machine), les peintures de protection, ainsi que les revêtements flexibles, pontant les fissures, sont des composants de nos systèmes d'assainissement testés et appliqués avec succès depuis plusieurs années.

Téléphonez-nous pour vos problèmes d'assainissement.

Nous tirons le meilleur du béton.

B4319

Holderchem Euco SA, La Rosaire 1, 1123 Aclens, Tél. 021/869 94 77, Fax 021/869 99 19
Holderchem Euco AG, Industrie Neuhof, 3422 Kirchberg, Tél. 034/45 34 04, Fax 034/45 35 71

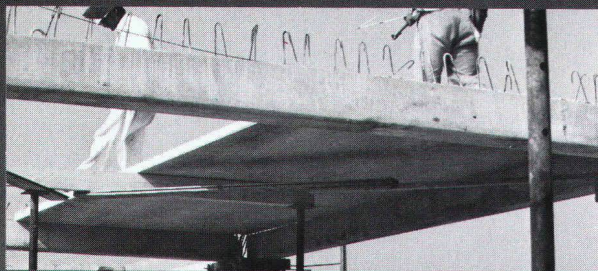
H.
HOLDERCHEM
EU CO



CONSTRUIRE, AMÉNAGER, RESTAURER...

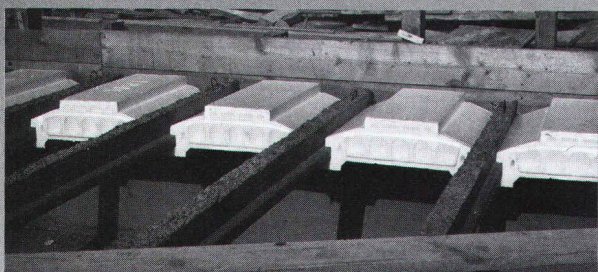
Assurez la qualité, simplifiez-vous la vie,
gagnez du temps avec:

LES POUTRES PRÉCONTRAINTES EN BÉTON



- Volumes disponibles accrus
- Fortes surcharges acceptées
- Grandes portées réalisables

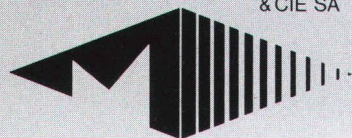
LES PLANCHERS ISOLANTS AVEC HOURDIS POLYSTYRÈNE



- Grandes performances mécaniques
- Excellente isolation thermique
- Pose et découpe faciles
- Portées avec ou sans étais

Exposition, informations techniques,
vente:

MASSON
& CIE SA



Matériaux de construction
Ch. du Silo - 1020 Renens
Tél. (021) 634 06 12 - Fax (021) 634 06 87

Bureaux et dépôts ouverts le samedi matin

**Des idées d'avance
dans les matériaux de construction**

Organisation
au départ.

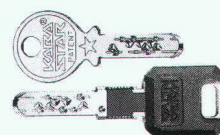
Economie
à long terme.



La KABA® STAR-Vario
originale, très utilisée
à l'Hôtel Palace.

Qu'il s'agisse d'hô- tels, de pensions ou
de homes - en un mot, de tous les éta-
blissements où les utilisateurs de clés
changent souvent - les cylindres KABA® STAR-Vario, en
combinaison avec des cylindres KABA® STAR, rendent
les meilleurs services: lors de perte d'une clé, il est pos-
sible de modifier la fermeture sans changer le cylindre.
Le problème est réglé en un tour de main grâce à la clé
d'ajustage. Donc économie de travail, d'ennuis et de
frais. Les cylindres KABA® STAR-Vario peuvent égale-
ment être utilisés dans les bâti-
ments industriels, administratifs et
d'habitation; ils peuvent dans des
domaines délicats prendre une
position clé.

Systèmes de fer-
metures compatibles
de KABA®.



KABA®

B 4426

L'originale.

Prix de l'innovation dans le domaine de la technique du bâtiment

de Sulzer Infra (Suisse) SA

Le bâtiment représente le plus petit espace vital pour l'être humain. C'est l'endroit où il vit et travaille. L'endroit où règne une atmosphère agréable. La technique du bâtiment a pour finalité d'offrir à l'être humain un séjour confortable; un confort dont font partie chaleur, froid et ventilation – en un mot: l'énergie.

Mais l'énergie n'est pas disponible en abondance. Nous devons l'utiliser avec parcimonie: un vaste domaine d'application pour des idées novatrices.

Avez-vous un projet original?

Nous lui décernerons un prix!

Sont susceptibles d'en bénéficier: idées et méthodes nouvelles, nouveaux systèmes ou outils de conception (par ex. programmes d'ordinateurs) présentant des possibilités notables d'application également en Suisse. Les solutions proposées doivent faire la preuve d'un avantage réel par rapport au niveau actuel de la technique du bâtiment: un avantage du

point de vue confort, protection de l'environnement, usage rationnel de l'énergie et rentabilité; que ce soit de manière théorique, expérimentale ou par prototype.

Vos contributions seront examinées par un jury composé de scientifiques et de représentants de l'économie. Un montant de 30 000 francs est à disposition.

Vous obtiendrez le formulaire de participation à l'aide du talon ci-dessous.

Pour tout renseignement complémentaire, veuillez vous adresser à Madame Claire Trippe, tél. 052/262 81 42.

Date limite d'envoi: 30 septembre 1992.



B 4395

Talon

Talon à faire parvenir à:

Sulzer Infra (Suisse) S.A.

Madame C. Trippe

Postfach, 8401 Winterthur

☐ Veuillez me faire parvenir _____ exemplaire(s) du formulaire de participation

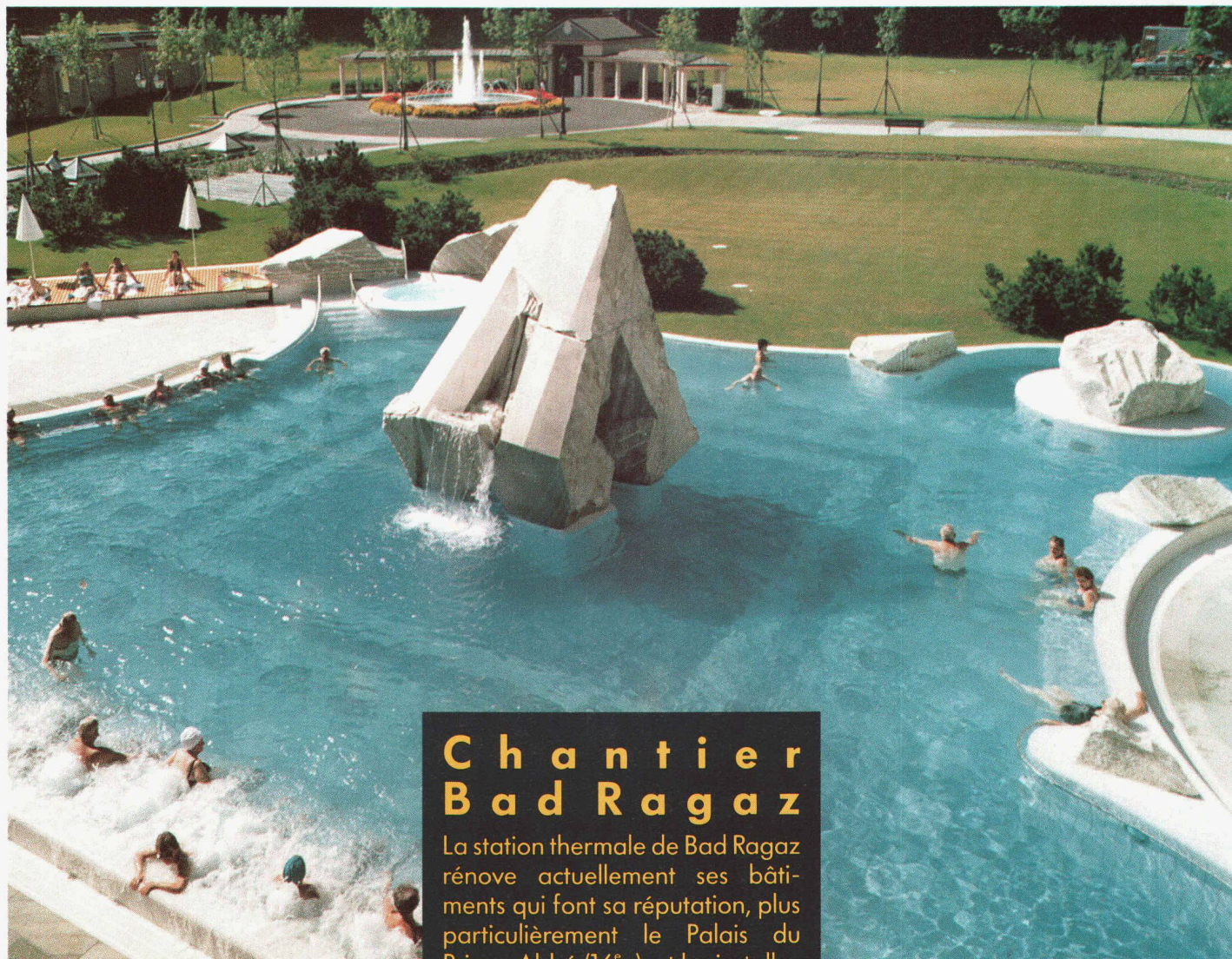
Nom: _____

Prénom: _____

Rue: _____

NPA/Lieu: _____

Tél.: _____



Chantier Bad Ragaz

La station thermale de Bad Ragaz rénove actuellement ses bâtiments qui font sa réputation, plus particulièrement le Palais du Prince-Abbé (16^e s), et les installations de cure datant du siècle dernier. SikaTravaux a exécuté l'étanchéité de la nouvelle piscine et celle du bassin tampon au moyen de bandes Sikadur-Combiflex et d'un mortier d'étanchéité type Sika 101 a. Le résultat de ces travaux ne peut que contribuer à la satisfaction des curistes en provenance du monde entier venu se reposer dans ces prestigieuses installations.