

Zeitschrift: Ingénieurs et architectes suisses
Band: 118 (1992)
Heft: 10

Werbung

Nutzungsbedingungen

Die ETH-Bibliothek ist die Anbieterin der digitalisierten Zeitschriften auf E-Periodica. Sie besitzt keine Urheberrechte an den Zeitschriften und ist nicht verantwortlich für deren Inhalte. Die Rechte liegen in der Regel bei den Herausgebern beziehungsweise den externen Rechteinhabern. Das Veröffentlichen von Bildern in Print- und Online-Publikationen sowie auf Social Media-Kanälen oder Webseiten ist nur mit vorheriger Genehmigung der Rechteinhaber erlaubt. [Mehr erfahren](#)

Conditions d'utilisation

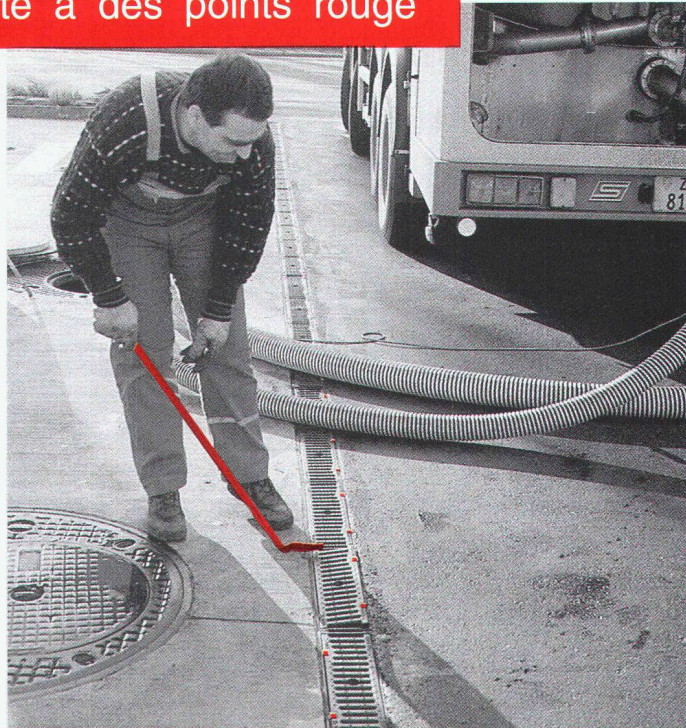
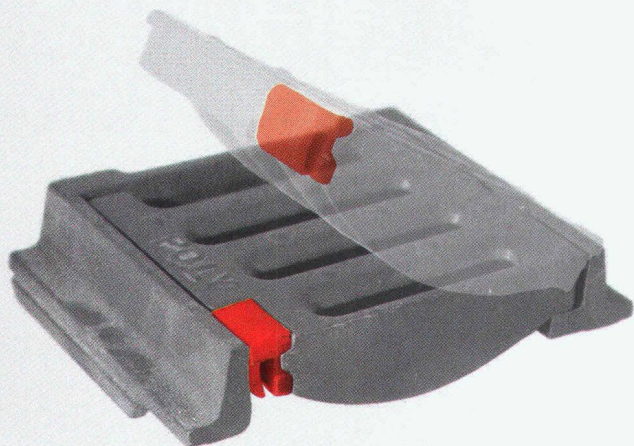
L'ETH Library est le fournisseur des revues numérisées. Elle ne détient aucun droit d'auteur sur les revues et n'est pas responsable de leur contenu. En règle générale, les droits sont détenus par les éditeurs ou les détenteurs de droits externes. La reproduction d'images dans des publications imprimées ou en ligne ainsi que sur des canaux de médias sociaux ou des sites web n'est autorisée qu'avec l'accord préalable des détenteurs des droits. [En savoir plus](#)

Terms of use

The ETH Library is the provider of the digitised journals. It does not own any copyrights to the journals and is not responsible for their content. The rights usually lie with the publishers or the external rights holders. Publishing images in print and online publications, as well as on social media channels or websites, is only permitted with the prior consent of the rights holders. [Find out more](#)

Download PDF: 25.02.2026

ETH-Bibliothek Zürich, E-Periodica, <https://www.e-periodica.ch>



Le système intelligent d'économie de temps pour une raison sans vis

Il est tellement facile: au lieu de 8 vis par mètre linéaire, il fait seulement "clic" ... La grille ne peut sortir - c'est le système. Le tout sans vis: Un coup de pied suffit - et Poly-Lock se met en place avec un joli bruit de clic. Montage également avec un dumper. Et pour l'entretien: avec un étrier spécial de levage ... juste à ouvrir et à sortir.

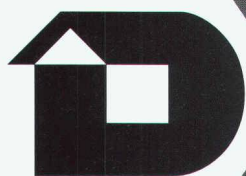
B 4382

polybau
POLY-BAUELEMENTE AG

Webereistrasse 47 · CH-8134 Adliswil
Telefon 01-710 42 42
FAX 01-710 02 00

LE MORTIER SOUPLE !

GRECO M.J.S.... L'EXCEPTIONNEL !



B 4442

*Par exemple pour joints de dilatation de chapes ou carrelages, garnissage de fissures diverses, scellements souples de canalisations, assemblages entre divers matériaux, etc. Mortier à base de ciment et de résines en émulsion, **GRECO M.J.S.** offre des qualités d'adhérence et de souplesse exceptionnelles. Ses propriétés hors du commun l'ont rendu indispensable à ses utilisateurs.*

Vente par le marchand de matériaux.

Renseignements et documentation à l'adresse ci-dessous:

DISMATH

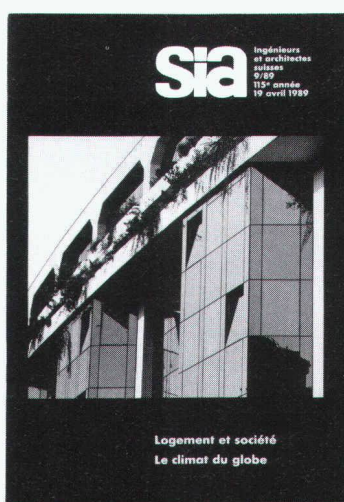
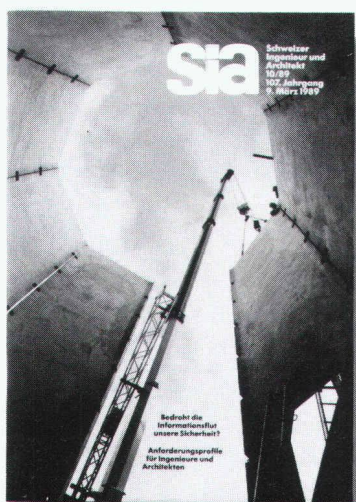
PRODUITS POUR LE BATIMENT

Route de Duillier 26 - 1260 NYON
Tél. 022/ 62 32 22 Fax 022/ 61 75 33

Placez vos annonces aux sources mêmes de l'information à l'élite des ingénieurs et architectes suisses

Les ingénieurs et architectes universitaires suisses comptent parmi les premiers décideurs dans le domaine du bâtiment, les bureaux d'étude, les administrations et l'industrie.

Avec "Ingénieurs et architectes suisses" en Suisse romande et "Schweizer Ingenieur und Architekt" en Suisse alémanique, vous êtes certains d'atteindre cette élite!



B 3418

24 éditions françaises et 48 éditions allemandes par année, et un plan thématique universel autorisent un placement ciblé de vos annonces dans un environnement idéal. Demandez notre documentation ou un conseil personnalisé. Un simple appel téléphonique suffit!

Iva

IVA SA Publicité internationale

Mühlebachstrasse 43 Pré-du-Marché 23
8032 Zürich 1004 Lausanne

Telefon 01/ 251 24 50 Téléphone 021/ 37 72 72
Fax 01/ 251 27 41 Fax 021/ 37 02 80

L'organe officiel de la Société des ingénieurs et architectes SIA, de l'Association des anciens étudiants EPF/GEP et de l'Association suisse des ingénieurs-conseils ASIC.
Organe d'information de l'Association amicale des anciens élèves de l'EPFL (A³E³PL)

AMAN
GROUPES ELECTROGENES



SELECTION

BASIC & PLUS

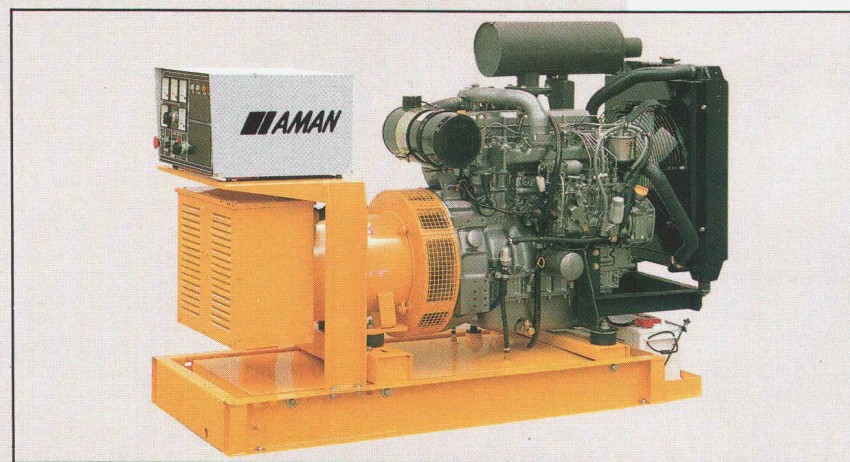


DAM 15 AT Compact (II)

NOUVELLE GAMME 3000 T/mn (AT)

La nouvelle gamme 3000 (AT) permet de repousser encore les limites. Grâce à sa grande robustesse et à son étonnante compétivité, cette gamme pourra être utilisée sans restriction pour toutes les applications secours du groupe électrogène, jusqu'à 77 KVA.

Bien entendu les versions 1500 (BT) conservent tout leur intérêt pour les applications telles que le service continu, l'utilisation en milieu tropical, la location, l'EJP en France, ou tout simplement pour des puissances supérieures.



DAY 50 BT Compact (II)

EQUIPEMENTS & OPTIONS

	BASIC I	PLUS II+	COMPACT II
Moteur, alternateur, radiateur accouplés sur châssis rigide par l'intermédiaire de suspensions antivibratoires incluant : démarreur, câbles batteries, flexibles gazoil et câblage moteur	●	●	●
Batteries	○	●	●
Réservoir gazoil	○	●	●
Jauge	○	○	○
Kit de remplissage auto	○	○	○
Pompe de vidange au lieu du robinet	○	○	○
Silencieux d'échappement	○	●	●
Tableau de commande simplifié (M0)	○	●	×
Coffret manuel (M1/M2)	×	×	●
Coffret automatique (A1/A2)	×	×	○
Couleur hors standard	○	○	○

INSONO



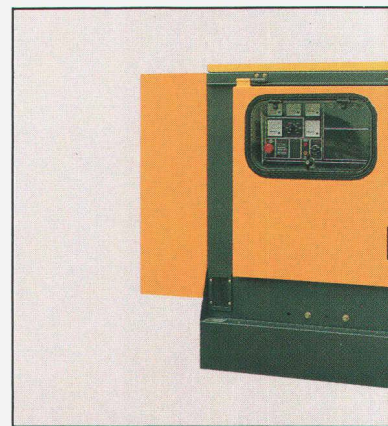
DAM 15 AT Euro Insono (IV)

PRIORITE, LA REDUCTION

La réduction des bruits est à l'ordre du jour. Pour y remédier nous avons développé les capots insono :

EURO INSONO (LWA 100 - 85 dB(A))
Ces versions ont été spécialement conçues pour répondre aux nouvelles normes européennes relatives aux bruits sonores, leur permettant ainsi d'être utilisés sur tout type de chantier.

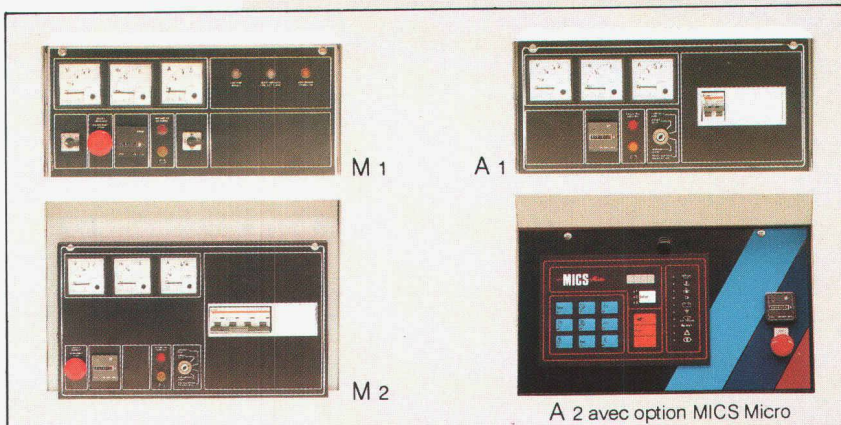
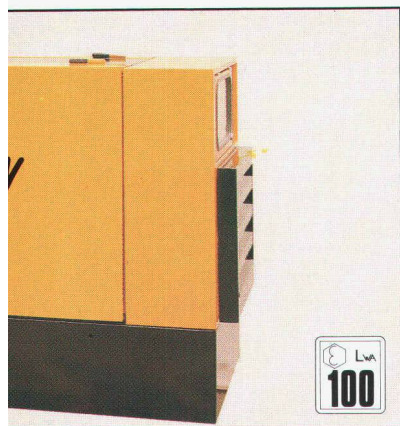
SUPRA INSONO (LWA 84 à 94 dB(A))
Le très faible niveau sonore permet leur utilisation en zones habitées : centre ville, service de nuit, etc.



DAY 50 BT Supra-Insono (V)

EQUIPEMEN

Etendue d'équipements et d'options de la version COMPACT II
Capot Euro Insono LWA 100
Capot Supra insono LWA 84 à 94
Arceau de levage avec point central
Chassis skid TP avec tubes de manutention
Tôle de fond démontable
Oculus métallique de protection coffret
Filtre à air ambiance poussiéreuse
Alarme niveau bas gazoil
Couleur hors standard
Remorque chantier
Remorque routière

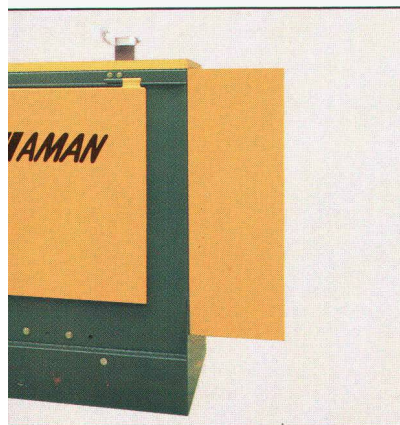


DES BRUITS

re actuelle un problème cru-
s proposons deux types de

A à 1 m)
t conçues pour répondre aux
(LWA 100) sur les niveaux
être utilisées sans restriction

0 à 80 dBA à 1 m)
s par ces versions les dési-
ur les applications contrai-
ruit, location...



& OPTIONS

	CAPOTE III	EURO IV INSONO	SUPRA V INSONO
bles sur	●	●	●
	×	●	×
	×	×	●
	●	●	●
	○	○	○
	○	○	○
	○	○	○
	○	○	○
	○	○	○
	○	○	○
	○	○	○

MANUELS, OU AUTOMATIQUES

Suivant le mode de fonctionnement de votre installation et sa
taille, 4 types de coffrets sont disponibles.

Coffret	Série	Manuel		Auto	
		P ≤ 25 KVA	P > 25 KVA	P < 25 KVA	P ≥ 25 KVA
M 0		■	■	×	×
M 1		●	×	×	×
M 2		×	●	×	×
A 1		×	×	●	×
A 2		×	×	×	●

■ En série version Plus (II+) ● En série version Compact (II) × Impossible

Coffret		Manuel		Auto.		MICS Micro
		P ≤ 25 KVA	P > 25 KVA	P < 25 KVA	P ≥ 25 KVA	
Equipement		Mo	M1	M2	A1	A2
Clef de contact		●	●	●	×	×
Voyant de sécurité	Défaut de pression huile	●	●	●	●	●
	Défaut température moteur	●	●	●	●	●
	Charge batterie	●	●	●	●	●
	Niveau liquide de refroidissement	×	×	×	×	●
	Survitesse	×	×	×	×	●
Voyant de fonctionnement	Débit tension secteur	×	×	×	●	●
	Débit tension alternateur	×	×	×	●	●
	Surcharge	×	×	×	●	●
	Non-démarrage	×	×	×	●	●
	Défaut général	×	●	●	●	×
Voltmètre		×	●	●	●	●
Commutateur de voltmètre		×	○	○	●	●
Ampèremètre		×	1	1	1	3
Fréquencemètre		×	○	●	●	●
Compteur horaire		×	●	●	●	●
Commutateur de fonctionnement		×	×	×	●	●
Chargeur de batterie		×	○	○	●	●
Protection par fusible et disjoncteur		×	×	×	×	●
Protection différentielle		○	○	○	○	○
Arrêt d'urgence		×	×	●	●	●
Choix unique	Inverseur normal secours	×	×	×	●	●
	Disjoncteur	○	●	●	○	○
	Contacteur	×	○	○	○	○
Alarme sonore		×	×	×	○	○
Prise de puissance		●	●	×	●	×
Commande à distance		○	○	○	×	×
Commutateur EJP (en France seulement)		×	×	×	○	○

● En série ○ En option × Impossible

CARACTERISTIQUES GENERALES

Vitesse	Service	50 Hz				Caractéristiques Moteur								Homologation Niveau sonore (2)		60 Hz			
		Alternateur		Moteur												Alternateur		Moteur	
	Type Groupe	KVA Cos φ 0,8 (1)	Amp.	CH (1)	Cons. L	Moteur	Type Cylind.	Alé- sage mm	Course mm	Cylind. L	Réservoir L Versions II+ et II Versions III à V	EURO INSONO LWA100 dBA à 1m	SUPRA INSONO LWA 84/94 dBA à 1m	KVA Cos φ 0,8	Amp.	CH	Cons. L		
3000 - 3600 tr/mn	DAM 7,5 AT	7,5	10,8	9,5	2	L 2 A	2 L	65	70	0,464	30	30	85	78	9	13,7	11	2,3	
	DAM 9 AT	9	13	13	2,8	L 2 E	2 L	76	70	0,635	30	30	85	80	11	16,7	15	3,3	
	DAM 15 AT	15	21,6	20	5,2	K 3 D	3 L	73	78	0,979	50	50	84	-	-	-	-		
	DAM 22 AT	22	31,8	29	7,1	K 4 D	4 L	73	78	1,305	50	50	84	-	-	-	-		
	DAY 33 AT	33	47,6	38	7,7	4 TN 84 E	4 L	84	86	1,905	50	70	84	-	-	-	-		
	DAY 38 AT	38	54,8	44	9	3 TN 100 E	3 L	100	110	2,951	50	70	84	-	-	-	-		
	DAY 47 AT	47	67,8	55	10,6	3 TN 100 E	3 L	100	110	2,951	50	70	85	-	-	-	-		
	DAY 60 AT	60	86,6	72	12,9	4 TN 100 E	4 L	100	110	3,455	70	105	83	-	-	-	-		
	DAY 70 AT	70	101	92	15,5	4 TN 100 TE	4 L	100	110	3,455	70	105	84	-	-	-	-		
DAY 77 AT	77	111	100	17,5	4 TN 100 TE	4 L	100	110	3,455	70	105	85	-	-	-	-			
1500 - 1800 tr/mn	DAM 5 BT	5	7,2	6,4	1,4	L 2 E	2 L	76	70	0,635	30	30	85	70	6	9,1	8	1,9	
	DAM 7,5 BT	7,5	10,8	10,5	2,7	K 3 D	3 L	73	78	0,979	50	50	85	76	9	13,7	13	3,4	
	DAM 10 BT	10	14,4	14,7	3,4	K 4 D	4 L	73	78	1,305	50	50	85	74	12	18,2	18,3	4,2	
	DAY 15 BT	15	21,6	21	4	4 TN 84 E	4 L	84	86	1,905	50	70	84	75	18	27,6	25,2	4,8	
	DAY 20 BT	20	28,9	26	5,3	3 TN 100 E	3 L	100	110	2,951	50	70	84	77	24	36	31,2	5,8	
	DAY 25 BT	25	36	34	5,7	3 TN 100 E	3 L	100	110	2,951	50	70	84	79	30	45,6	40,8	7,5	
	DAY 35 BT	35	50,5	44	6,2	4 TN 100 E	4 L	100	110	3,455	70	105	84	78	42	63,6	52,8	10,2	
	DAP 40 BT	40	57,7	50	10,5	4. 236	4 L	98,4	127	3,860	80	105	84	78	50	76	58	12	
	DAY 50 BT	50	72,2	60	11	4 TN 100 TE	4 L	100	110	3,455	70	105	84	78	60	91,2	72	13,2	
	DAP 60 BT	60	86,6	74	14,1	T 4. 236	4 L	98,4	127	3,860	80	105	85	79	70	100,8	92	16,8	
	DAP 80 BT	80	115,5	98	20,2	T 6. 354. 4	6 L	98,4	127	5,800	80	105	85	79	-	-	-	-	
	DAP 85 BT	85	122,7	98	21,4	T 6. 354. 4	6 L	98,4	127	5,800	80	105	85	80	100	144	121	25	
	DAP 95 CT	95	137	115	24	T 6. 354. 4	6 L	98,4	127	5,800	80	105	85	80	110	158	134	27	
	DAP 100 BT	100	144	120	22,7	1006. 6 T G2	6 L	100	127	6,000	80	105	85	78	125	180	156	26,5	
	DAP 110 CT	110	158,8	133	25	1006. 6 T G2	6 L	100	127	6,000	80	105	85	79	135	198	172	29	

(1) AT : utilisation secours, fonctionnement environ 500 h/an, sans surcharge.
BT : utilisation continue et EJP, fonctionnement possible 24h/24h, surcharge de 10% 1 heure toutes les 12 heures.

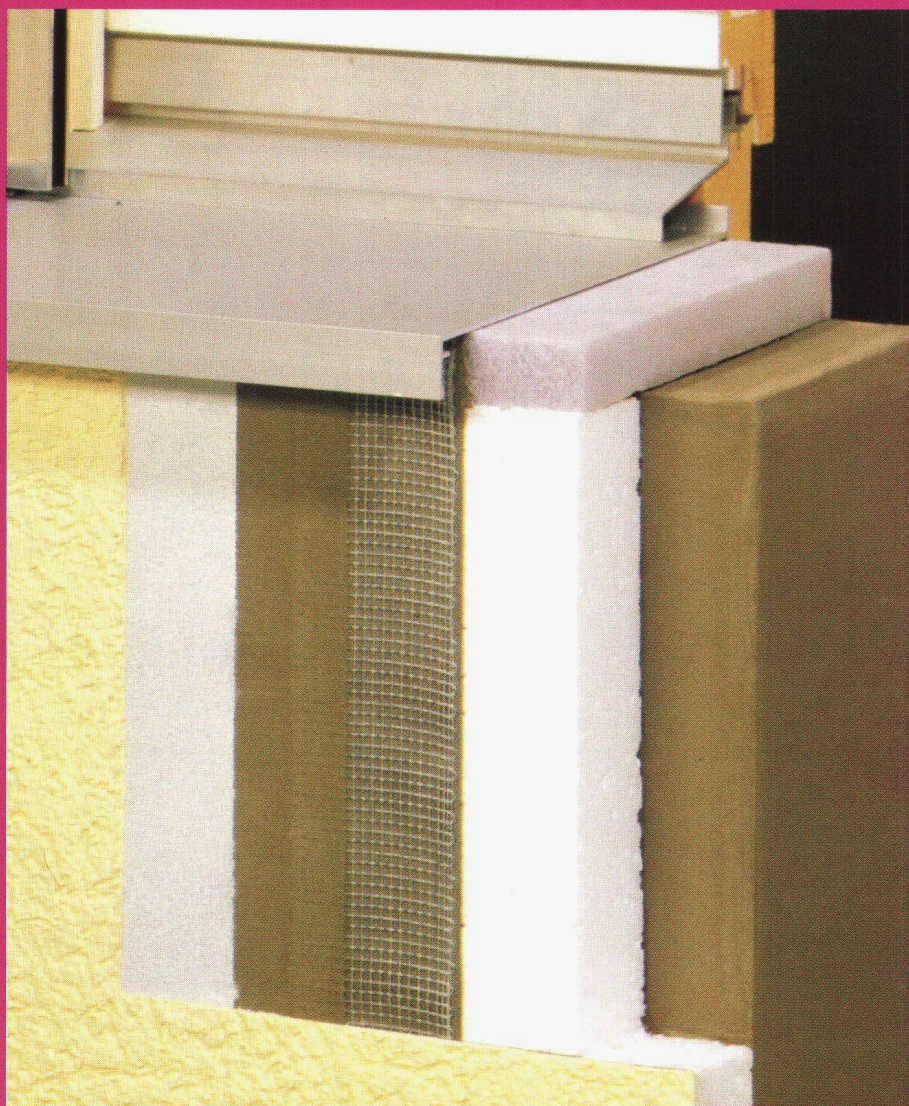
CT : utilisation continue et EJP, fonctionnement sous charge variable, sans surcharge.

(2) Homologation en cours pour certains modèles.

ENCOMBREMENTS & POIDS

TYPE GROUPE	II COMPACTE				III CAPOTEE				IV EURO INSONO				IV RR EURO INSONO SUR REMORQUE ROUTIERE				V SUPRA INSONO			
	L mm	I mm	H mm	P kg	L mm	I mm	H mm	P kg	L mm	I mm	H mm	P kg	L mm	I mm	H mm	P kg	L mm	I mm	H mm	P kg
DAM 7,5 AT	1300	700	870	233	-	-	-	-	1300	700	910	304	3000	1400	1700	540	1450	700	1200	325
DAM 9 AT	1300	700	870	237	-	-	-	-	1300	700	910	308	3000	1400	1700	543	1450	700	1200	330
DAM 15 AT	1350	700	980	326	1600	800	1100	435	1680	800	1325	472	3300	1400	1800	710	-	-	-	-
DAM 22 AT	1350	700	980	351	1600	800	1100	460	1680	800	1325	497	3300	1400	1800	740	-	-	-	-
DAY 33 AT	1420	700	1175	487	1790	850	1340	700	2330	850	1340	788	3530	1430	1800	1070	-	-	-	-
DAY 38 AT	1565	700	1175	531	1790	850	1340	745	2330	850	1340	832	3530	1430	1800	1110	-	-	-	-
DAY 47 AT	1565	700	1175	538	1790	850	1340	752	2330	850	1340	840	3530	1430	1800	1125	-	-	-	-
DAY 60 AT	1690	700	1235	632	2010	950	1470	885	2550	950	1470	991	3800	1530	1920	1290	-	-	-	-
DAY 70 AT	1690	700	1235	663	2010	950	1470	916	2550	950	1470	1022	3800	1530	1920	1320	-	-	-	-
DAY 77 AT	1690	700	1235	670	2010	950	1470	925	2550	950	1470	1030	3800	1530	1920	1400	-	-	-	-
DAM 5 BT	1300	700	870	237	-	-	-	-	1300	700	910	308	3000	1400	1700	543	1450	700	1200	330
DAM 7,5 BT	1350	700	980	315	-	-	-	-	1600	800	1100	424	3300	1400	1800	662	1710	800	1325	461
DAM 10 BT	1350	700	980	340	-	-	-	-	1600	800	1100	448	3300	1400	1800	686	1710	800	1325	486
DAM 15 BT	1420	700	1175	393	1800	950	1340	607	2035	850	1340	630	3300	1430	1800	905	2330	850	1340	695
DAY 20 BT	1565	700	1175	520	1800	950	1340	733	2035	850	1340	756	3300	1430	1800	1035	2330	850	1340	820
DAY 25 BT	1565	700	1175	525	1800	950	1340	775	2035	850	1340	798	3300	1430	1800	1075	2330	850	1340	863
DAY 35 BT	1690	700	1235	530	2010	950	1470	905	2255	950	1470	934	3570	1530	1920	1230	2550	950	1470	1012
DAP 40 BT	1810	795	1250	805	2010	950	1470	1052	2255	950	1600	1086	3570	1530	2080	1385	2550	950	1600	1165
DAY 50 BT	1690	700	1235	690	2010	950	1470	943	2255	950	1470	971	3570	1530	1920	1270	2550	950	1470	1050
DAP 60 BT	1850	795	1230	882	2010	950	1470	1127	2255	950	1625	1162	3570	1530	2080	1530	2550	950	1625	1239
DAP 80 BT	2250	825	1315	1181	2385	950	1500	1450	2620	950	1695	1492	3930	1530	2140	1925	2915	950	1695	1570
DAP 85 BT	2250	825	1315	1181	2385	950	1500	1450	2620	950	1695	1492	3930	1530	2140	1925	2915	950	1695	1570
DAP 95 CT	2250	825	1315	1181	2385	950	1500	1450	2620	950	1695	1492	3930	1530	2140	1925	2915	950	1695	1570
DAP 100 BT	2260	825	1315	1153	2385	950	1500	1422	2620	950	1695	1463	3930	1530	2140	1900	2915	950	1695	1542
DAP 110 CT	2260	825	1315	1153	2385	950	1500	1422	2620	950	1695	1463	3930	1530	2140	1900	2915	950	1695	1542

Qualité couche sur couche



L'isolation thermique des façades Polyton-Compact met la qualité couche sur couche. Jusqu'aux angles, raccords et recoins des constructions anciennes et nouvelles. Avec d'appréciables renforts d'appoint: conseil technique compétent, disponibilité et proximité permanente des produits et service diligent de Siegfried Keller.

**Polyton-Compact –
L'isolation thermique des façades
des constructions anciennes et nouvelles.**



Siegfried Keller SA

Protéger, conserver, embellir – systématiquement.

L'isolation thermique des façades Polyton-Compact multiplie ses avantages...

Avantages Polyton-Compact pour les constructions nouvelles

Economies de temps et d'argent:

- Construction statique simplifiée.
- Murs extérieurs moins épais libérant un volume habitable supérieur.
- Installation de chauffage réduite.

Avantages Polyton-Compact pour les constructions anciennes

Valorisation supérieure durable:

- Maçonnerie extérieure efficacement protégée de la chaleur, du froid et de l'humidité.
- Une véritable enveloppe isolante externe, intégralement homogène, préserve les murs porteurs des variations brutales de température. La stabilité dimensionnelle des matériaux prévient les risques de rupture.

Avantages Polyton-Compact pour le budget énergétique domestique

Davantage de bien-être pour une consommation réduite d'énergie:

- Moins de chauffage pour des économies notables d'huile combustible coûteuse.
- Chaleur retenue: refroidissement ralenti des parois intérieures et fuites de chaleur limitées à l'extrême par l'isolation externe des murs.
- Immeuble thermiquement bien isolé, économiquement plus attractif, plus confortable et parcimonieux d'énergie.

Avantages Polyton-Compact à l'application

Polyton-Compact et service-conseil compétent vont de pair:

- Coordination optimisée des opérations de montage. Tous composants du système minutieusement éprouvés dans la construction.
- Des décennies d'expérience dans le domaine de l'isolation thermique et phonique en appui actif du maître d'état. En rénovation comme en construction.

Et ce qui compte surtout pour vous...

Vous passez vos commandes encore plus vite chez nous - par fil direct à notre service de fourniture rapide:

021/634 49 62

Demandez-nous toutes les informations utiles sur nos produits.



Siegfried Keller SA

Peintures - Crépis - Protection du bâtiment - Insonorisation

Industriestrasse 45 - 8304 Wallisellen

Téléphone 01/830 32 32 - Téléfax 01/830 73 31

Agence romande:

Ch. de la Colice 27 - 1023 Crissier

Téléphone 021/ 634 67 34/35

Veuillez nous envoyer:

- ☐ La fiche technique Polyton-Compact
☐ Une documentation sur autres produits Siegfried Keller

☐ Nous souhaitons la visite de votre technicien-conseil

Nom: _____

Firme: _____

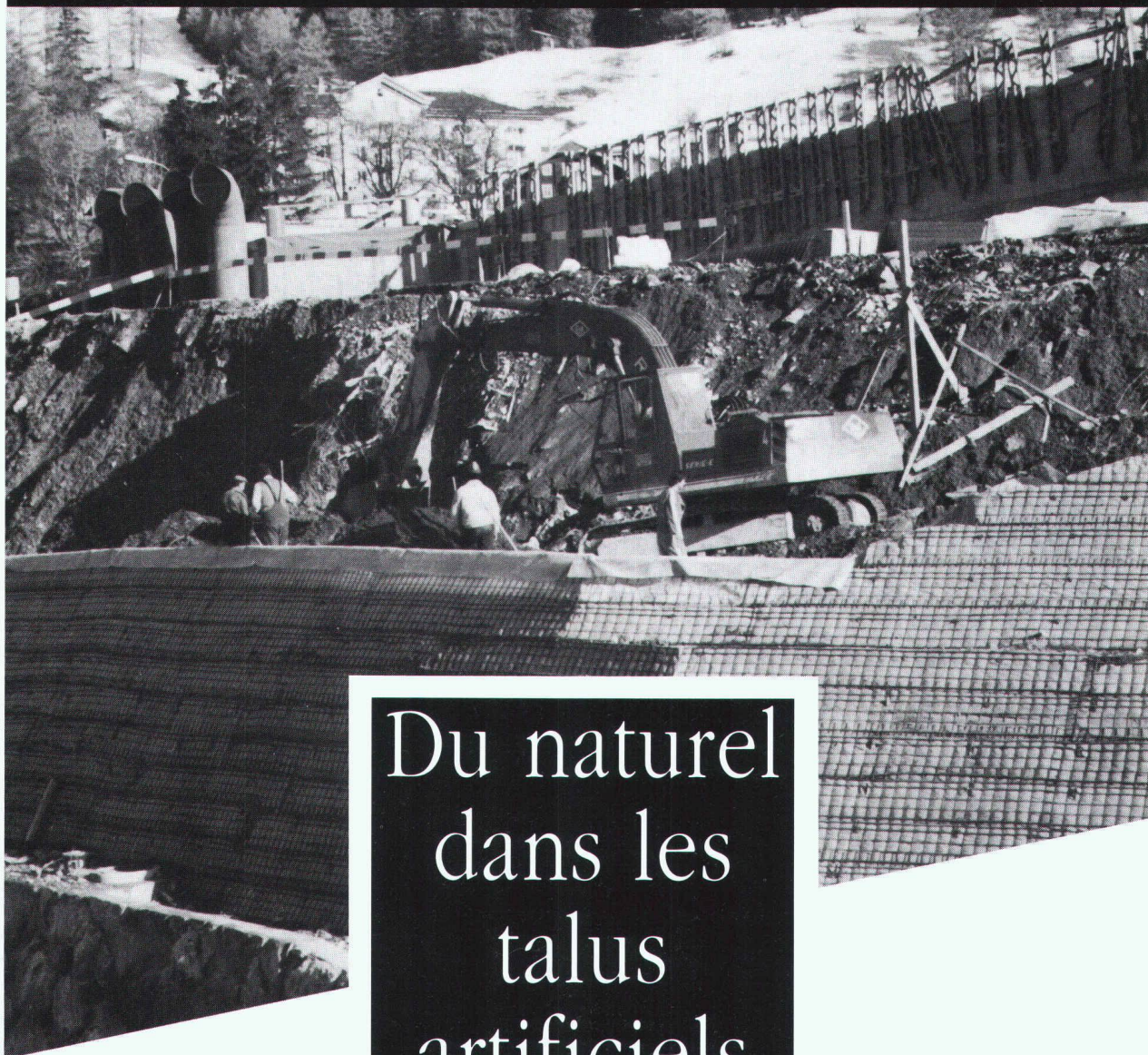
Rue: _____

NPA, Localité: _____

Renvoyer le coupon à: Siegfried Keller SA, 1023 Crissier



TEXTOMUR EST UNE EXCLUSIVITÉ DU GROUPE GÉTAZ ROMANG



*BHG

Du naturel dans les talus artificiels

B 4344

"Pas de béton, mais du fruit et des fleurs"... Textomur est un nouveau géotextile ultra-léger de retenue pour talus végétalisables ou déblais à forte pente.

**LE MAÎTRE D'ŒUVRE DONNE LES
DIMENSIONS ET LE FRUIT. ON LUI LIVRE
L'ARMATURE D'ANCRAGE SUR MESURE.**

Ses fibres non tissées remplacent efficacement les constructions de soutènement conventionnelles en béton. Une armature métallique livrée sur mesure en permet l'ancrage.

Textomur est un produit suisse issu de la gamme éprouvée FLN. FLN, natte non-tissée, s'interpose entre la plate-forme routière et les sols naturels sensibles à l'eau ou marécageux. FLN s'utilise dans les travaux

fluviaux et hydrauliques, dans les constructions de toitures, de terrasses herborisées, de terrains de sport et de systèmes drainants. A chaque application correspond un grammage qui détermine la porométrie et la résistance mécanique adéquates.



**FLN EN
CONSTRUCTION ROUTIÈRE.**

Grâce à ses pouvoirs filtrants et à sa porométrie, FLN résout nombre de problèmes d'assainissement des sols.

Nous sommes à vos côtés:

- des produits éprouvés, testés, souvent en avance sur leur temps.
- formation, assistance, documentation à la mesure de vos besoins de performances.

Gétaz Romang à Aigle, Bussigny-Nord, Châtel-St-Denis, Contbey, Sierre, St-Légier, Viège, Yverdon-les-Bains.

Nos partenaires: E. Glasson & Cie SA, Bulle, Châteaue-d'Œx, Palézieux, Romont

Glasson Matériaux SA, Givisiez

J. Rapin SA, Payerne

Bois et Matériaux de Construction, Carouge GE

**GETAZ
ROMANG**

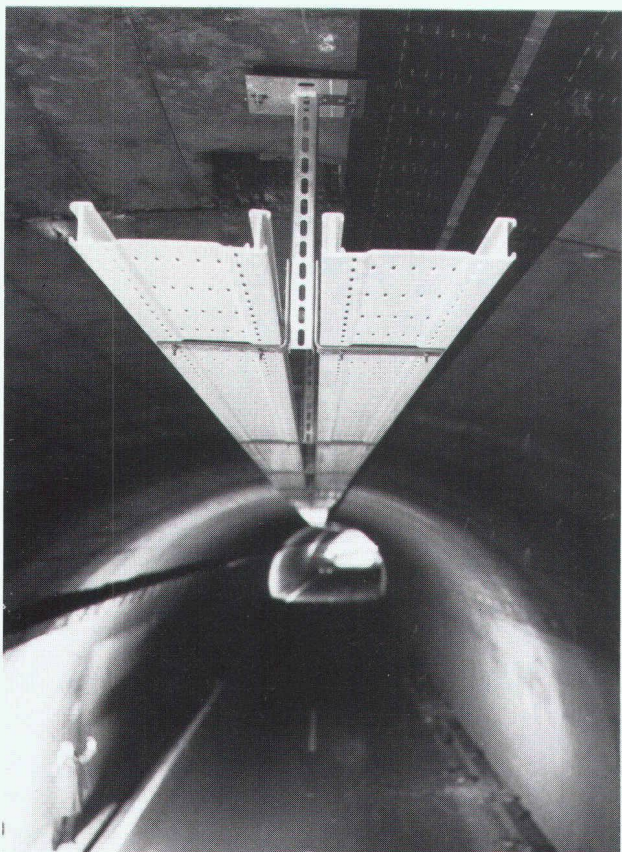
LEADER DE L'ÉQUIPEMENT POUR L'HABITAT



Chemins de câbles en polyester pultrudé renforcé de fibres de verre

Application:

- Tunnels routiers et ferroviaires
- Industries alimentaires et chimiques, etc.
- Montage en plein air



Chemins de câbles LANZ en polyester installés dans les tunnels routiers N2 Ebenrain et Oberburg BL.

Un nouveau procédé de fabrication permet une fixation des poutrelles à l'entre-axe de 2,5 m.

Longueurs standards 3 et 6 m.

lanz oensingen ag

Demandez notre documentation

4702 Oensingen Tél. 062/78 21 21 Fax 062/76 31 79
ou chez votre grossiste

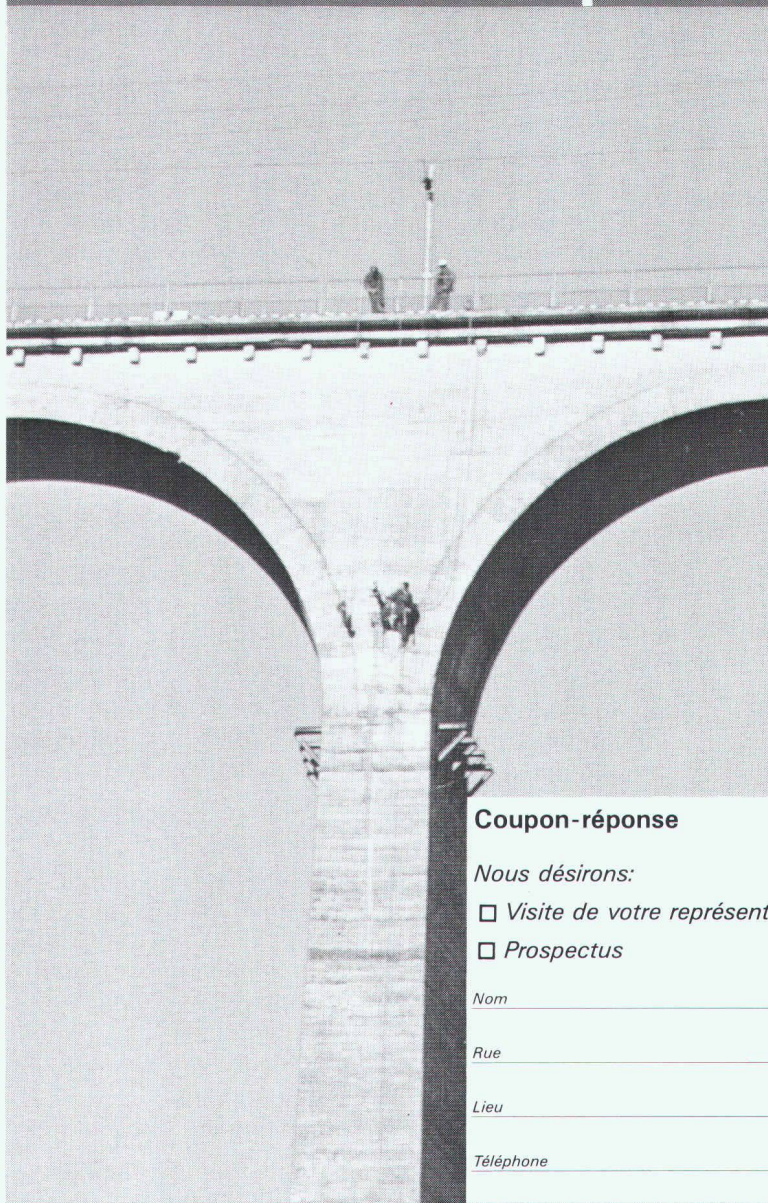
Forage
et sciage de béton
Minage

D'A Michel Andrea

Sous les Pins 10
2802 Develier
Tél. 066/22.98.86
Fax 066/22.08.61

à votre
service

Travaux acrobatiques !



Coupon-réponse

Nous désirons:

- ☐ Visite de votre représentation
☐ Prospectus

Nom

Rue

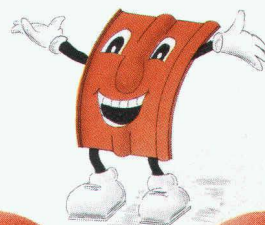
Lieu

Téléphone

Nous exécutons les travaux suivants:

1. Diagnostics d'ouvrages
2. Prélèvement de béton sur ouvrages d'art, tours, bâtiments, etc.
3. Minage
4. Nous assainissons les parois rocheuses
5. Préventions et sécurité
6. Mensurations
7. Activités diverses

30 ans de garantie



Les tuiles de toit BRAAS Duranit protègent votre maison durant des décennies. Nos tuiles sont fabriquées avec des matériaux naturels selon les technologies les plus modernes. Plusieurs dizaines d'années d'expérience de fabrication procurent à BRAAS une confiance suffisante pour accorder 30 ans de garantie sur les points suivants:

- imperméabilité à l'eau
- résistance à la rupture
- résistance au gel

Les tuiles Duranit sont esthétiques, avantageuses et disponibles en plusieurs modèles. Elles conviennent aussi bien aux rénovations qu'aux nouvelles constructions de tous types.

**30 ans
de garantie**

BRAAS DURANIT 

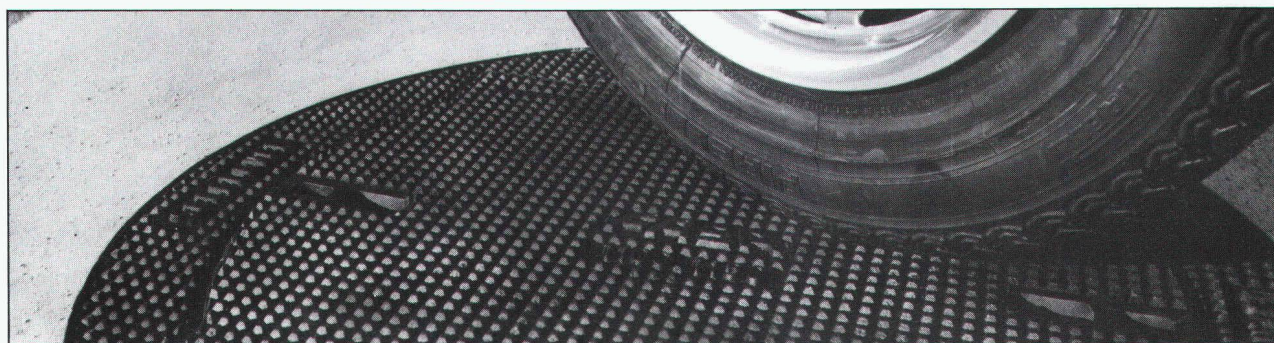
Le toit système

Braas Duranit SA, Nordstrasse 10, 5612 Villmergen, Tél. 057/21 12 90

Renseignements:

BTR-Prébéton SA, 1023 Crissier, Tél. 021/634 99 11

B4306



B4419



**FONDERIE ET
MECANIQUES**

**ATELIERS
D'ARDON SA**

CH-1957 Ardon Valais
Téléphone (027) 86 51 86
Télex 472 889 FASA-CH
Téléfax (027) 86 52 00

Une gamme de produits exclusifs et innovateurs

L'élimination des nuisances du trafic actuel et la remise à niveau en quelques minutes!

Le **SELFLEVEL**, regard de route révolutionnaire grâce à sa nouvelle conception d'assises en V, permet d'exclure tout risque de boîtement et de claquement.

Sa construction lui confère la fiabilité nécessaire pour les sollicitations extrêmes. En cas de réfection de la chaussée, sa remise à niveau ne se fait qu'à l'aide d'un pic et d'une pelle en quelques minutes. Livrable soit à dessus fonte avec relief anti-glissant, soit à remplissage béton.



Selflevel

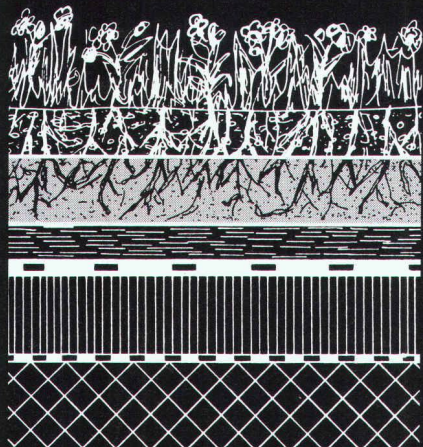
Brevet + Patent



VF 12/87

FORMFLOR

Verdoiement de toiture



Verdoiement

Substrat végétal

FORMFLOR

REGUPOL

tapis de protection

Étanchéité résistante à la pénétration des racines

Isolation

Barrière vapeur

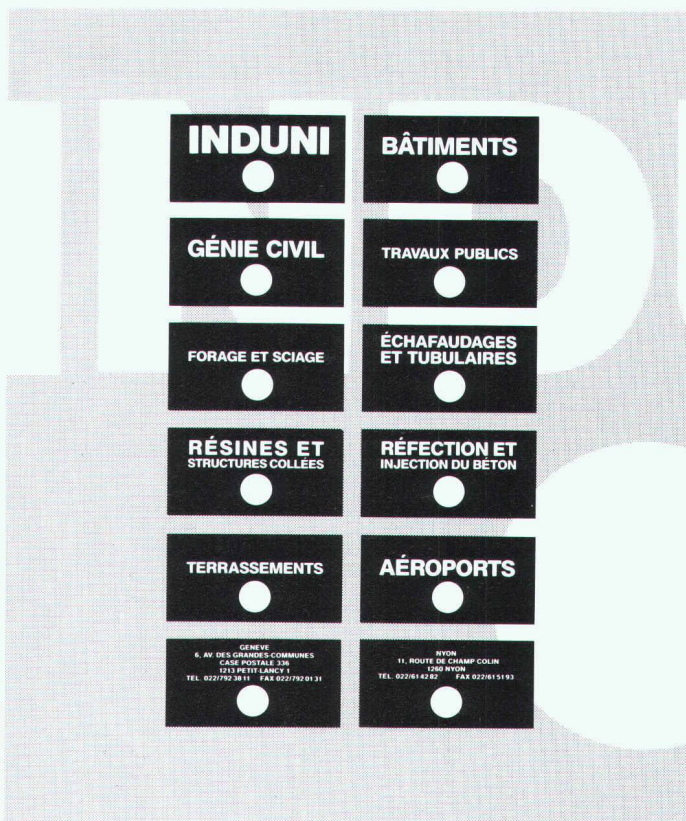
Béton

FORMFLOR offre une relation optimale eau-air pour un verdoiement de toitures plates ou inclinées et parois verticales.

Multiples applications grâce à une charge statique minime.



FORMTECH AG
CH-8492 Wila
Tel. 052 45 25 13



Nouveaux lasers Leica

Construite pour un usage de chantier intensif

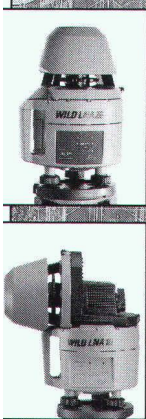
Le niveau laser à diode WILD LNA 10, avec son **rayon laser rouge visible**, n'a pas encore d'équivalent sur le marché et répond à toutes les exigences des professionnels du bâtiment.

- Rayon laser rouge visible
- 6 vitesses
- Adaptateur de verticalité avec faisceau 90°
- Prix avantageux

Le niveau laser LNA 10 ouvre de nouvelles perspectives, en particulier pour les travaux en intérieur.

Prenez donc contact avec votre représentant Leica régional. Ses compétences sont à votre service.

?



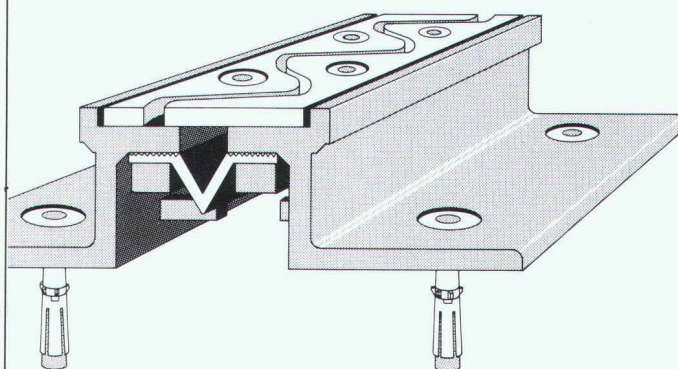
B4435

G 17/2b/f-92 CH

Leica SA 1020 Renens · Tél. 021/635 35 53
Fax 021/634 91 55
8152 Glattbrugg · Tél. 01/809 33 11
Fax 01/810 79 37

Leica

Anspruchsvolle Fugenübergangs-Konstruktionen



Optimale Problemlösungen zeigen sich im Detail

- o wasserdicht
- o wartungsfrei
- o schlagfrei überfahren
- o für sämtliche Belagsarten

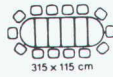
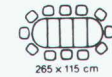
BAMECO AG

8424 Embrach, Stationsstrasse 100
Tel. 01/865 31 34, Fax 01/865 57 90

34446

DES TABLES EXCLUSIVES

petites pour tous les jours



et sur mesure pour les grandes occasions
sans adjonction de pieds intermédiaires

Visitez-nous à SION EXPO
du 24 avril au 3 mai 1992
et à MORGES EXPO
du 1^{er} au 10 mai 1992

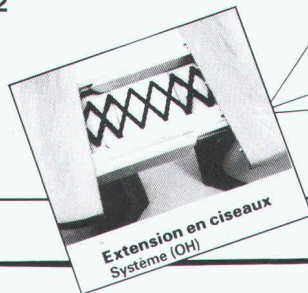
Ouverture tous les jours
de 8 h à 12 h / 14 h à 18 h 30
Samedi jusqu'à 16 h 30
Lundi matin fermé

Tous les vendredis
**OUVERTURE
NOCTURNE**
jusqu'à 21 h

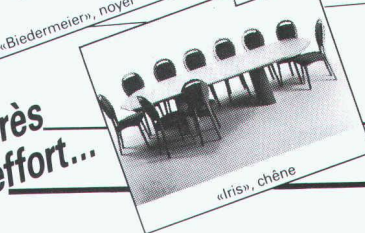
**au sportif
ameublement s.a.**

1315 LA SARRAZ
☎ (021) 866 76 04

B 3981



Après
l'effort...



«Biedermeier», noyer

«Rustica», chêne massif

«Christine», chêne ou noyer

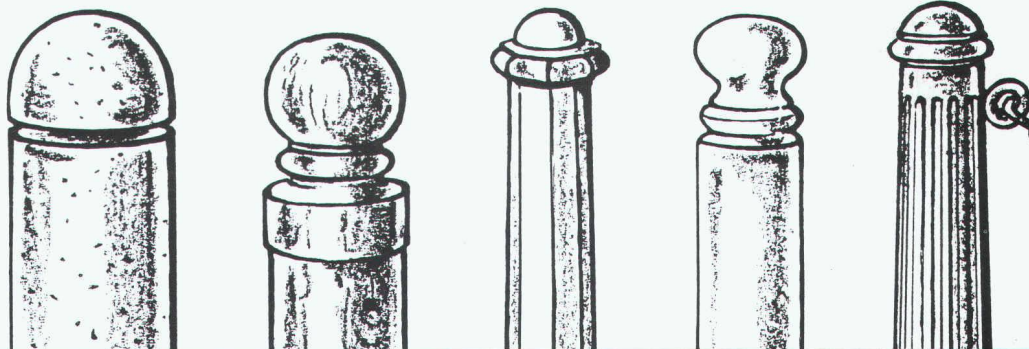
...le confort

Service-lecteurs No 22



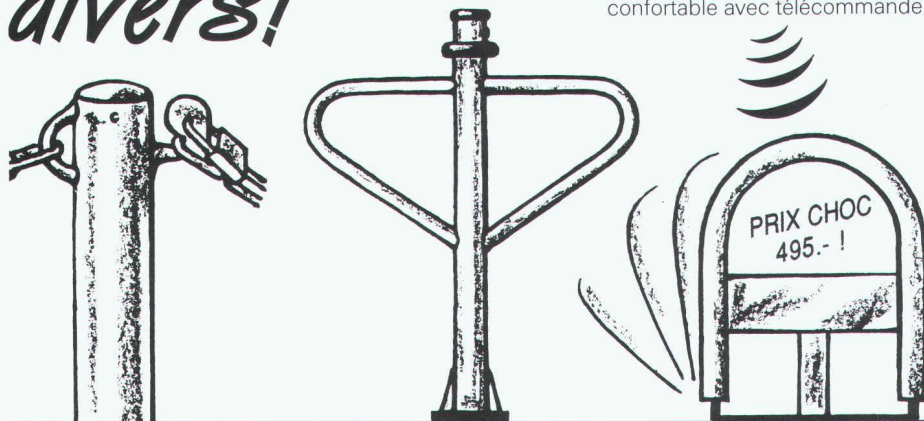
B 4422

Poteaux de blocage d'usage



divers!

Potelet de blocage ultra-
confortable avec télécommande.



Programme complet de poteaux en acier: à sceller dans du béton, à retirer de son embase, rabattable, à relier par des chaînes. Poteaux de blocage décoratifs THIEME de divers matériaux; bois, fonte, pierre naturelle, béton.

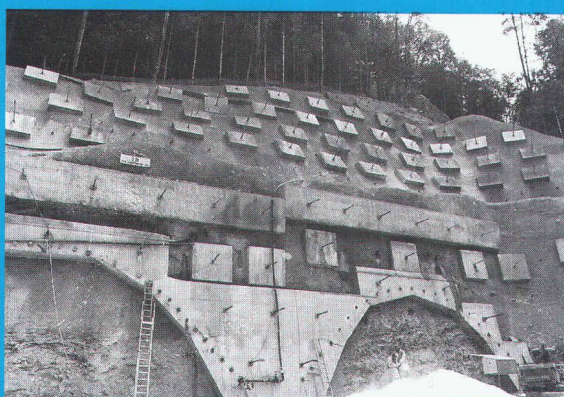
✗ **Demandez notre catalogue en couleur!**

Du plus petit mini-vélo-Parking au
super-parking pour vélos et motos:

velopa

VELOPA AG 8045 ZÜRICH BINZSTR. 9
TEL. 01/463 85 95
FAX 01/463 70 07 **parking
sans problèmes!**

ib ISR injectobohr SA

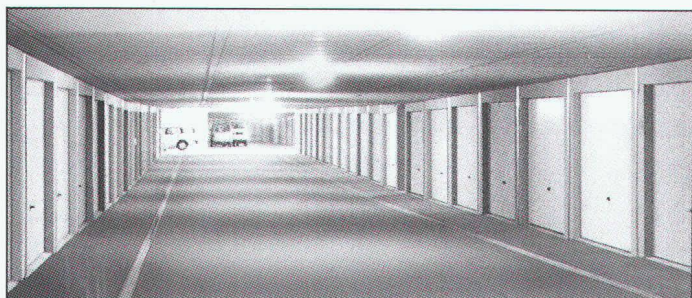


B 4288

Sondages et perforations
Ancrages alluviaux
et en rochers
Pieux de fondation
Parois moulées
Injections de tous coulis
Jetting
système "TERRAJET"

ISR INJECTOBOHR SA

1303 PENTHAZ, Case postale 13 (z.i. La Rippe) 1203 GENEVE, Av. Luserna 22
Tél : 021/ 861 33 65 - Fax : 021/ 861 38 36 Tél : 022/ 340 06 10 - Fax : 022/ 340 06 11



- Garages souterrains système boxes • Exécution rapide
- Economie de temps et de frais • Conseils sans engagement

B 4283

SEMA
Garages en béton

4702 Oensingen Tél. 062 76 22 77

Fax 062 76 21 39

1095 Lutry

Tél. 021 39 26 65

Fax 021 39 27 14

SERRURERIE CONSTRUCTIONS METALLIQUES

EN ACIER ET ALUMINIUM

- Portes, fenêtres, vitrines
- Escaliers, gardes-corps, barrières
- Vérandas, jardins d'hiver

B 3403

FER FORGE PORTAILS CLOTURES

LES + GILLY SA
à votre service



ROUTE SUISSE

1163 ETOY (VD)

TÉL. 021/807.30.22

DENSOKOR AG

Lohwisstrasse 46
8123 Ebmatingen
Tel. 01/980 33 11
Fax 01/980 07 12

Bande TOK®-spécial
joint bitumineux

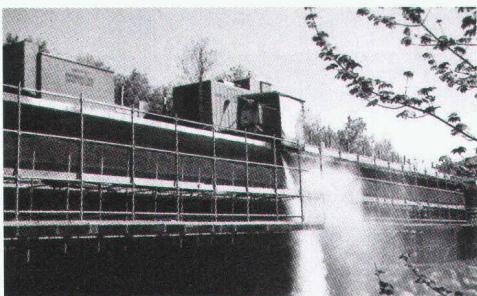
TOK®-Plast
masse de bitume-élastomère
pour jointoiment

TOK®-Tape
ruban bitumineux pour couverture
des fissures jusqu'à 5 mm

B 4405

Fax 021/206 104
Tél. 021/20 61 75
1005 Lausanne
av. de Rumine 4
CRESA SA

B 4365

15
A
N
S**HYDRODÉMOLITION**

de béton armé jusqu'à 50 cm
de profondeur.

ASSAINISSEMENT DU BÉTON

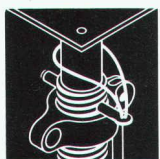
Décaper et dégager les fers par jet
d'eau jusqu'à 2500 bars.
Nettoyer jusqu'à 1000 bars tout béton,
moellon, crépi et divers.

Hubert Etter & fils sa

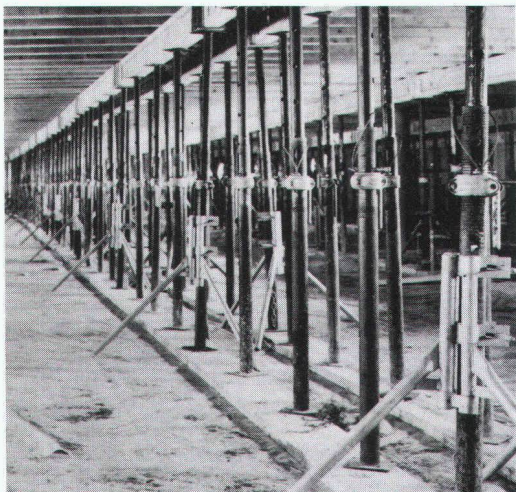
1628 VUADENS

TÉLÉPHONE 029/2 95 93

FAX 029/2 44 61



Etais métalliques Etrésillons



Nüssli-Construvit – un concept pour des étais métalliques et étrésillons robustes et pratiques.

- différents modèles de 45 à 485 cm
- étais / étrésillons entièrement vernis par immersion
- développement éprouvé dans la pratique / contrôlé LFEM

B 4368



Echafaudages Tribunes Scènes

Nüssli-Construvit AG

3250 Lyss Tél. 032 / 84 70 11

Projets Vente Location Montage



THORO SA

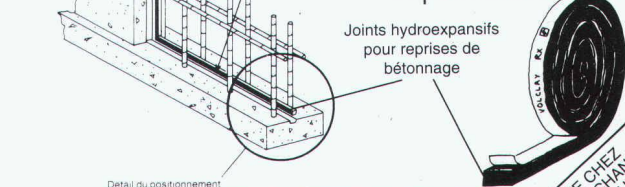
Service clients:
Tél. 021/635 77 22
Fax 021/635 77 26

**étanche et rénove
béton et maçonnerie**

B 4336
EN VENTE CHEZ
VOTRE MARCHAND
DE MATÉRIEL

Joint souple hydroexpansif Volclay RX

Le joint Volclay RX à base de caoutchouc et de Bentonite de sodium possède la propriété de s'expanser au contact de l'eau et de former un **gel argileux**, dense, souple et imperméable



Importation et service technique

BENTCLAY SA

CH - 1023 Crissier

Tél. 021/635 77 22

Fax 021/635 77 26

B 4336
EN VENTE CHEZ
VOTRE MARCHAND
DE MATÉRIEL

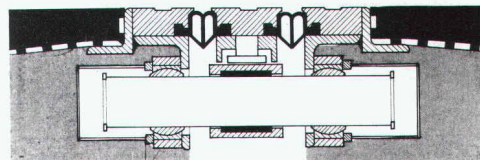


2853 – COURFAIVRE

Le spécialiste du joint de dilatation
pour ponts «RECRIDO»

tél. 066/56 81 91

fax 066/56 82 91

**Principales caractéristiques:**

fiable, étanche (100%),
durable, démontable,
réhaussable, silencieux

Nouveau : avec régulateur d'ouverture sur joints multi-caoutchoucs

B 4447



Allemand Jeanneret Schmid SA

Bureau d'ingénieurs responsable de projets importants cherche un

ingénieur en génie civil

passionné par l'informatique pour :

- développer et optimiser son réseau informatique;
- créer des bibliothèques sur logiciel Speedikon;
- assurer le support et la formation internes.

Langues demandées : allemand, français.

Ecrire à: **AJS**
Rue du Musée 4
2001 Neuchâtel
Tél. 038/24 42 55

Kilcher

Bâtiments de parking protégés intégralement.

	EFKAFLEX PARKING pour parking		EFKAFLEX TERRA pour constructions recouvertes de terre végétale
	EFKAFLEX 1000 pour éléments en béton		EFKAFLEX IRMA pour toits plats

Kilcher – une idée de plus!
Kilcher SA
1000 Lausanne 20
Tél. 021 25 44 70
Fax 021 25 65 95

HOFFER BSW

INGÉNIEUR CIVIL EPFL - SIA

de nationalité suisse, ayant collaboré à l'Institut des transports et de planification (ITEP) de l'EPFL, cherche nouvelle situation en Suisse ou à l'étranger dans le domaine des

TRANSPORTS COLLECTIFS URBAINS

Faire offres sous chiffre IAS 560 à
IVA SA, Pré-du-Marché 23, 1004 Lausanne

M. RUSCONI & CIE SA

ENTREPRISE DE BATIMENT
GÉNIE CIVIL – TRAVAUX PUBLICS
FORAGE ET RÉFECTION DE BÉTON

Rue de Verdeaux 16, 1020 RENENS

Tél. 021/ 634 14 65-66 (bureau administratif)
Tél. 021/ 635 05 58-59 (bureau technique)
Fax 021/ 635 37 49

NEUTRA-ZEISS BÉTON SA 1083 MÉZIÈRES

Tél. 021/903 16 36, fax 021/903 26 91

ÉPURATION DES EAUX USÉES: séparateurs à essence et à graisse, dépotoirs, fosses de décantation, fosses digestives, prétraitement d'émulsions Friwamat, etc.

PRODUITS EN BÉTON: dalles pour jardin, pavés, éléments d'escaliers, parois florales, éléments L armés, bacs à fleurs, etc.

SERVICE TECHNIQUE : tél. 021/903 29 72

RÉPUBLIQUE ET CANTON DE NEUCHÂTEL

Pour le Département des travaux publics

un ingénieur ETS chef du Bureau technique I

à l'Office des routes cantonales à Neuchâtel pour réaliser des études et des travaux routiers.

Le domaine de la construction des routes vous intéresse. Vous avez un diplôme d'ingénieur ETS en génie civil et êtes de nationalité suisse ou titulaire d'un permis C. Vous avez l'esprit d'initiative, du goût pour l'emploi de moyens informatiques et ne craignez pas d'assumer vos responsabilités. Vous aimez travailler avec une petite équipe que vous serez amené à diriger dans un cadre de travail agréable. Alors vous êtes la personne que nous nous réjouissons d'engager.

De l'expérience dans ce domaine serait un avantage, mais ne constitue pas une condition.

Obligations et traitement: légaux.

Entrée en fonction: de suite ou à convenir.

Délai de postulation: 15 mai 1992.

Les places mises au concours dans l'Administration cantonale sont ouvertes indifféremment aux femmes et aux hommes.

Les offres de service manuscrites, précisant le poste recherché, accompagnées d'un curriculum vitae, ainsi que des copies de diplômes et de certificats, doivent être adressées au Service du personnel de l'Etat, rue du Musée 1, case postale 563, 2001 Neuchâtel, jusqu'à la date limite indiquée dans l'annonce.

République et Canton de Neuchâtel

Pour le département des travaux publics

un ingénieur ETS en génie civil

à l'office des routes cantonales à Neuchâtel pour le bureau chargé des grands projets routiers.

Le domaine de la construction des routes vous intéresse. Vous avez un diplôme d'ingénieur ETS en génie civil et êtes de nationalité suisse ou titulaire d'un permis C. Vous avez l'esprit d'initiative, du goût pour l'emploi de moyens informatiques et ne craignez pas d'assumer vos responsabilités au sein d'une petite équipe et dans un cadre de travail agréable. Alors vous êtes la personne que nous nous réjouissons d'engager.

De l'expérience dans ce domaine serait un avantage, mais ne constitue pas une condition.

Obligations et traitement: légaux.

Entrée en fonction: de suite ou à convenir.

Délai de postulation: 15 mai 1992.

Les places mises au concours dans l'Administration cantonale sont ouvertes indifféremment aux femmes et aux hommes.

Les offres de service manuscrites, précisant le poste recherché, accompagnées d'un curriculum vitae, ainsi que des copies de diplômes et de certificats, doivent être adressées au Service du personnel de l'Etat, rue du Musée 1, case postale 563, 2001 Neuchâtel, jusqu'à la date limite indiquée dans l'annonce.

Cherchez-vous à relever un nouveau défi?

Avez-vous de l'expérience professionnelle et le goût de l'informatique?

Etes-vous de langue maternelle française et parlez-vous aussi l'allemand?

Si oui, vous serez peut-être notre

Chef de chantier adjoint

âgé de 25 à 35 ans,

pour la construction du nouvel Office fédéral de la statistique à Neuchâtel.

Vous serez responsable de l'élaboration, de façon autonome, des bases de soumission à l'aide du traitement électronique des données, puis vous prendrez en charge certains domaines sectoriels de la conduite du chantier, sous l'autorité du chef de chantier. Pendant les deux premières années, votre lieu de travail sera Berne, puis Neuchâtel.

Vous serez stimulé par des exigences architectoniques et écologiques élevées en rapport avec un bâtiment du début du prochain millénaire.

Nous vous offrons la possibilité de vous initier à la conduite d'un grand chantier et d'exercer une activité variée et captivante au sein d'une équipe coopérative œuvrant à la réalisation d'un projet de construction fascinant.

Monsieur Marco Ryter répondra volontiers à vos questions.

Prière d'adresser votre dossier de candidature à:

**Bauart Architekten, Falkenplatz 7,
3012 Berne, téléphone 031/23 99 01**

Cherchez-vous à relever au début de 1993 un nouveau défi hors du commun?

Avez-vous de l'expérience dans la conduite de grands chantiers?

Etes-vous de langue maternelle française et parlez-vous aussi l'allemand?

Si oui, vous serez peut-être notre

Chef de chantier

âgé de 35 à 45 ans,

pour la construction du nouvel Office fédéral de la statistique à Neuchâtel.

A ce titre, vous serez responsable de la conduite générale du chantier; vous dirigerez l'équipe de conduite du chantier à Neuchâtel et coordonnerez la collaboration avec l'équipe en charge de la planification.

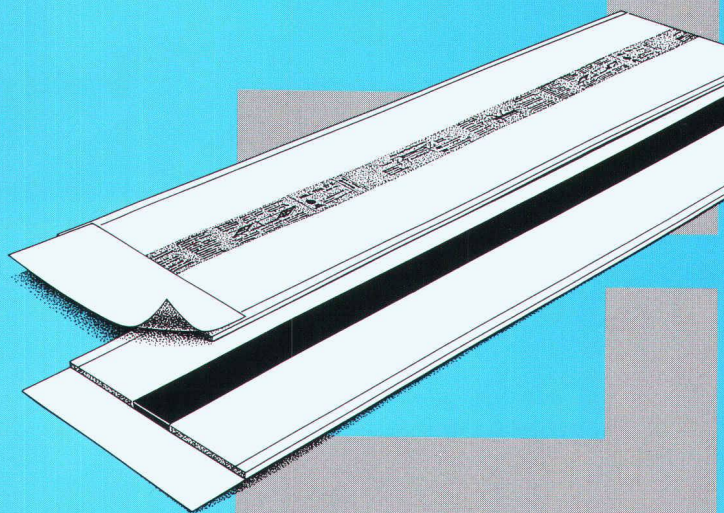
Vous serez stimulé par des exigences architectoniques et écologiques élevées en rapport avec un bâtiment du début du prochain millénaire.

Nous vous offrons une activité variée et captivante au sein d'une équipe coopérative œuvrant à la réalisation d'un projet de construction fascinant.

Monsieur Marco Ryter répondra volontiers à vos questions.

Prière d'adresser votre dossier de candidature à:

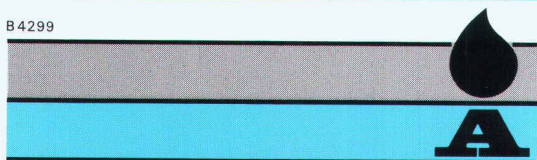
**Bauart Architekten, Falkenplatz 7,
3012 Berne, téléphone 031/23 99 01**



**LES
INGÉNIEURS EN SAVENT
LONG.**

Ils savent que les appuis NELL sont pratiques, sûrs et économiques; qu'ils sont d'une mise en œuvre facile sur le chantier et d'une qualité irréprochable. Ils savent qu'ils existent en de nombreuses exécutions, principalement en tant qu'appuis ponctuels, blocs et linéaires, couvrant ainsi pratiquement tous les besoins du bâtiment. Ils savent qu'ils sont livrables sans délai et que le fournisseur tient ses promesses: F. J. Aschwanden SA, produits spéciaux pour la construction, 3250 Lyss, téléphone 032 84 86 11, fax 032 84 47 42.

B 4299



Aschwanden

Parce qu'il faut toujours prévoir l'imprévisible...

NOUVEAUX PRODUITS



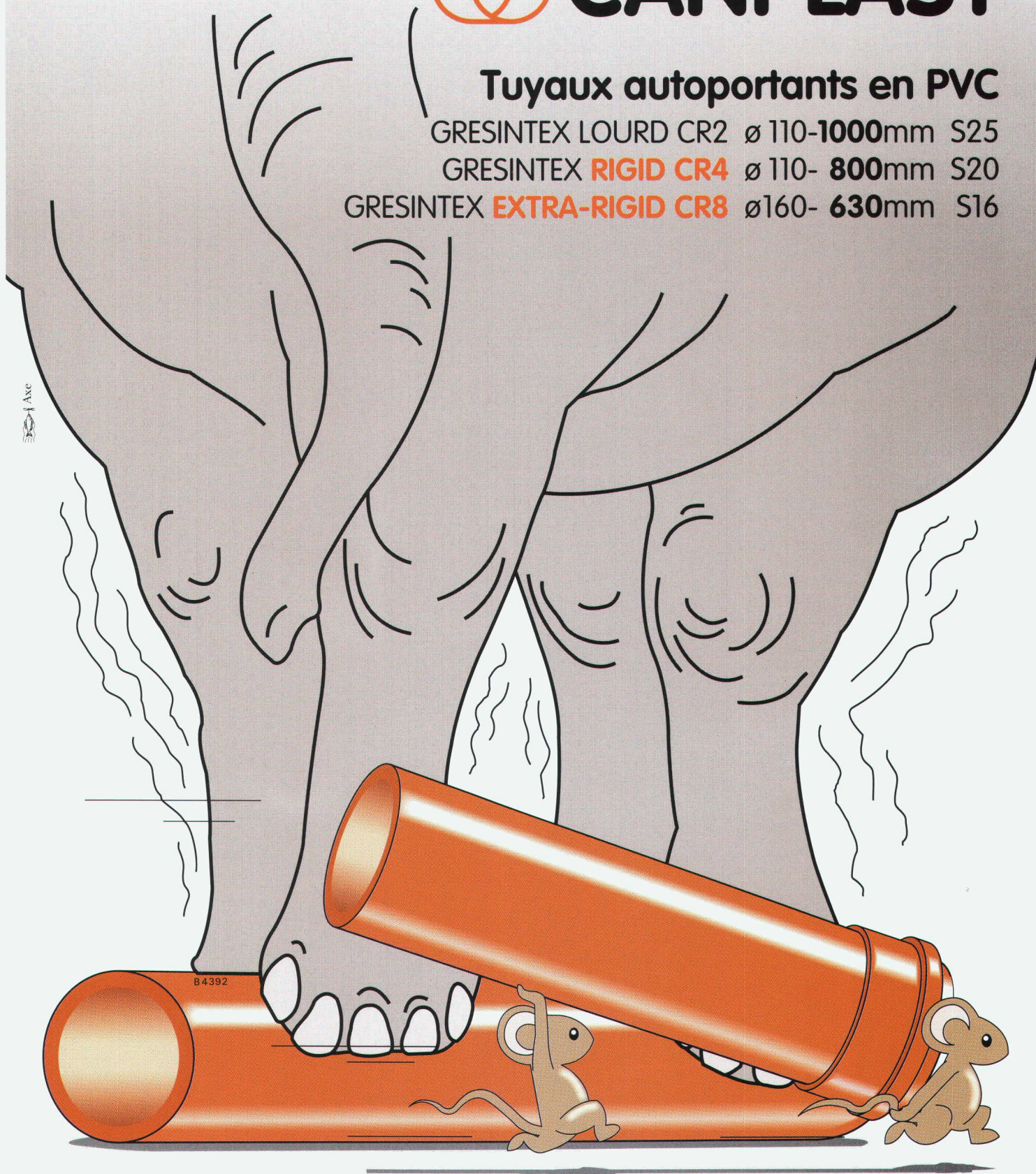
CANPLAST

Tuyaux autoportants en PVC

GRESINTEX LOURD CR2 ø 110-1000mm S25

GRESINTEX **RIGID CR4** ø 110- 800mm S20

GRESINTEX **EXTRA-RIGID CR8** ø160- 630mm S16



CANPLAST
CANALISATIONS PLASTIQUES

CH-1029 Villars-Ste-Croix/VD Tél. 021/635 55 15 Fax 021/63 55 521
CH-6807 Taverne-Bedano/TI Tél. 091/ 93 33 43 Fax 091/ 933 772