

**Zeitschrift:** Ingénieurs et architectes suisses  
**Band:** 117 (1991)  
**Heft:** 26

## Werbung

### Nutzungsbedingungen

Die ETH-Bibliothek ist die Anbieterin der digitalisierten Zeitschriften auf E-Periodica. Sie besitzt keine Urheberrechte an den Zeitschriften und ist nicht verantwortlich für deren Inhalte. Die Rechte liegen in der Regel bei den Herausgebern beziehungsweise den externen Rechteinhabern. Das Veröffentlichen von Bildern in Print- und Online-Publikationen sowie auf Social Media-Kanälen oder Webseiten ist nur mit vorheriger Genehmigung der Rechteinhaber erlaubt. [Mehr erfahren](#)

### Conditions d'utilisation

L'ETH Library est le fournisseur des revues numérisées. Elle ne détient aucun droit d'auteur sur les revues et n'est pas responsable de leur contenu. En règle générale, les droits sont détenus par les éditeurs ou les détenteurs de droits externes. La reproduction d'images dans des publications imprimées ou en ligne ainsi que sur des canaux de médias sociaux ou des sites web n'est autorisée qu'avec l'accord préalable des détenteurs des droits. [En savoir plus](#)

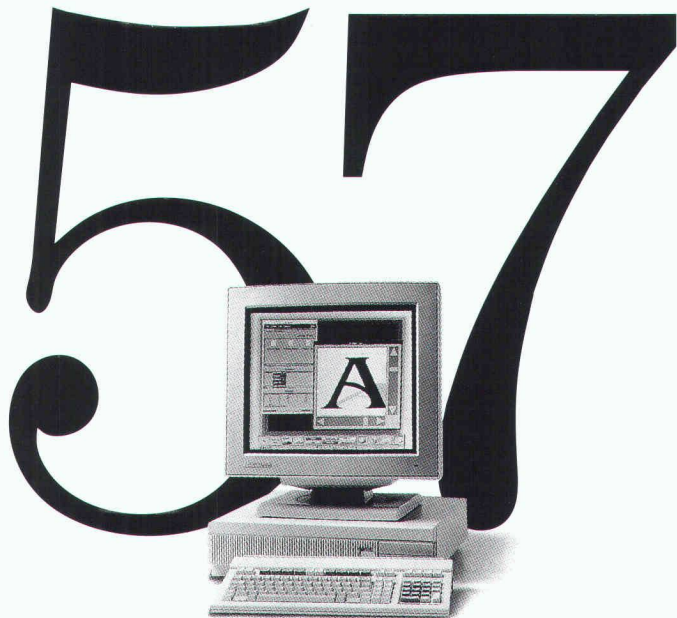
### Terms of use

The ETH Library is the provider of the digitised journals. It does not own any copyrights to the journals and is not responsible for their content. The rights usually lie with the publishers or the external rights holders. Publishing images in print and online publications, as well as on social media channels or websites, is only permitted with the prior consent of the rights holders. [Find out more](#)

**Download PDF:** 09.01.2026

**ETH-Bibliothek Zürich, E-Periodica, <https://www.e-periodica.ch>**

# La parole est aux chiffres.



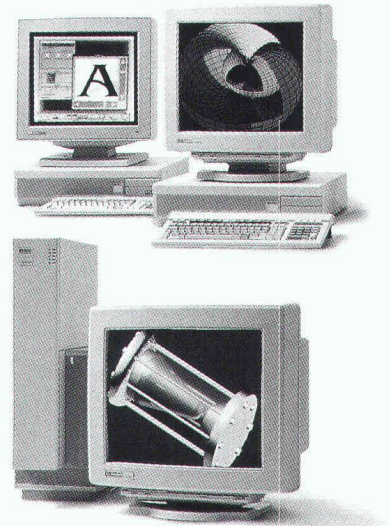
**57 MIPS/17 MFLOPS/dès Fr. 28 000.-**



**76 MIPS/22 MFLOPS/dès Fr. 44 000.-**

B4269

Les nouvelles stations de travail  
RISC HP Apollo Série 700.



Pour de plus amples informations  
sur ces stations de travail  
à la pointe de la technologie,  
appelez le **022/780 44 65**.

 **HEWLETT  
PACKARD**

THE POSSIBILITY MADE REALITY.





## PASSAVANT MAAG SA

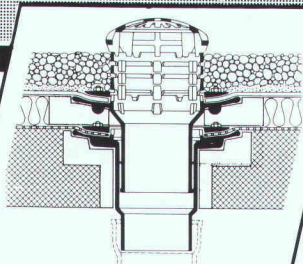
Zeltweg 44, 8032 Zurich  
Tél. 01/251 75 80  
Télex 817875 Téléfax 01/262 18 72

Nos points forts...

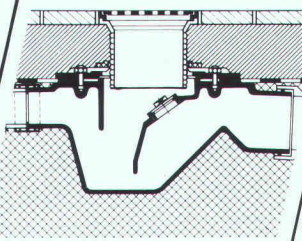
*Conseil*  
*+ service*  
*+ qualité*  
= ... votre satisfaction.

# PASSAVANT

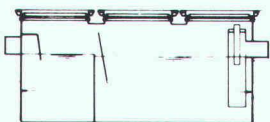
## La technique d'évacuation des eaux usées



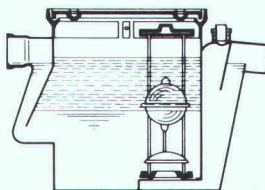
1



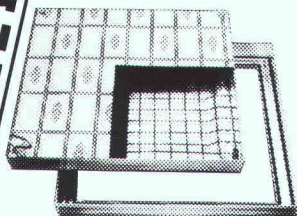
2



3



4



5

**1 Garniture d'écoulement en fonte pour toiture, PASSAVANT,** sorties verticale et latérale en une ou deux parties, réglable en hauteur avec anneaux de surélévation, grille sphérique, ou plate, ronde ou carrée, praticable, ou résistant au trafic lourd. Pourvue, non seulement d'une surface de collage, mais avec en plus, d'une bride de fixation assurant une liaison très résistante. Approuvé **ASPEE**.

**2 Siphon de sol PASSAVANT** en 2 parties, ajustable latéralement et en hauteur, grille en Cr-Ni. Approuvé **ASPEE**. Sorties verticale et latérale.

**3 Séparateur à graisse PASSAVANT** approuvé **ASPEE**. Livrable en fonte, en acier inoxydable, en acier, en béton armé, capacité de 2 à 40 l/s. Egalement livrable avec dispositif de rinçage et de vidange automatique.

**4 Séparateur à huile et à essence PASSAVANT** Capacité de 0,5 à 500 l/s, approuvé **ASPEE**. Livrable en fonte, en acier, en béton armé, dispositif d'alarme contre le débordement. Epuration ultérieure par un filtre à base de charbon actif.

**5 Recouvrement «FI» en ALUMINIUM en ACIER INOXYDABLE et en ACIER PROFILÉ GALVANISÉ** pour regards ou puits de contrôle avec revêtement supérieur à choix, belle apparence, faible poids, prix avantageux. Exécution normale, ou étanche à l'eau et aux gaz. Egalement livrable avec couvercle en forte tôle de fer striée. Charge: 50 KN-400 KN.

Adresse \_\_\_\_\_ 60

\_\_\_\_\_

\_\_\_\_\_

\_\_\_\_\_

\_\_\_\_\_

\_\_\_\_\_

**ABRI-PISCINE**  
**Faire durer le plaisir...**

**EUREKA**  
SUISSE

Rue des Grives 8  
CH-1762 GIVISIEZ/Fribourg  
Tél. (037) 26 47 00  
Fax (037) 26 22 70

Bon à découper et à retourner à **EUREKA**, pour recevoir une documentation complète

Nom : \_\_\_\_\_

Prénom : \_\_\_\_\_

Adresse : \_\_\_\_\_

Tél : \_\_\_\_\_



## Voici le petit frère du lave-vaisselle Miele.



B 4264

**L**e petit lave-vaisselle Miele ressemble à son grand frère comme deux gouttes d'eau; il possède même comme lui un tiroir pour l'argenterie\*. Avec ses 45 cm il se glisse dans le moindre petit coin. Alors cherchez bien, et si vraiment vous ne le trouvez nulle part, c'est qu'il doit encore se trouver dans votre magasin spécialisé, tout près de chez vous.

**Miele**  
Un choix pour la vie

\* Brevet déposé partout en Europe Btx\*63800\*

### Bon

Oui, je m'intéresse au nouveau lave-vaisselle Miele qui ne mesure que 45 cm de large. Veuillez m'envoyer votre prospectus détaillé.

Nom/prénom

Rue

NPA/localité

Découper, remplir et c'est parti pour:  
Miele AG, Limmatstrasse 4, 8957 Spreitenbach



**INDIVIDUEL.  
COMPLET.  
SÛR.**



**II** CAISSE DE PREVOYANCE DES  
ASSOCIATIONS TECHNIQUES  
SIA UTS FAS FSAI

Waisenhausplatz 25, 3001 Bern, Téléphone 031 22 8116

**Le 2e pilier du professionnel de la branche.**

B 3972

Nous ne savons  
pas tout  
mais  
le principal.

**Expérience dans  
la construction  
de cheminées –  
plus de 20'000  
installations  
depuis 1966.**

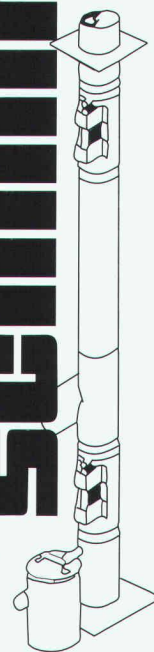
Un partenaire pour plani-  
fication, fabrication et  
montage de cheminées  
en acier inoxydable. Pour  
maisons d'habitation,  
bâtiments publics et in-  
stallations industrielles.  
Nos fiches d'applications  
vous renseigneront.

Un coup de téléphone  
suffit.

**Constructions  
et rénovations  
de cheminées.**

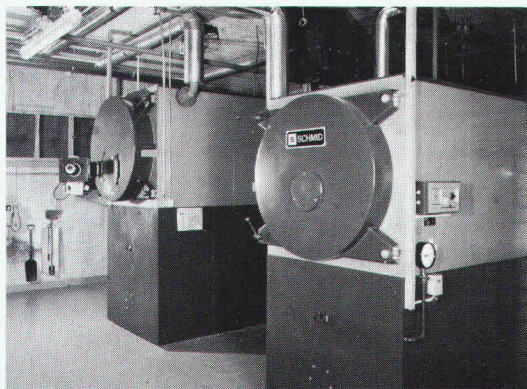
**Ing. K. Schilling AG**  
8600 Dübendorf  
Tél. 01/ 821 88 05  
1052 Le Mont sur Lausanne  
Tél. 021 652 64 33  
9008 St. Gallen  
Tél. 071/ 25 30 22

**Schilling**



B 4083

## **Chauffage automatique aux copeaux de bois**



**Coupon** Demandez notre prospectus

Nom: \_\_\_\_\_

Adresse: \_\_\_\_\_

CP/Lieu: \_\_\_\_\_

Téléphone: \_\_\_\_\_

B 3517

**SCHMID**

SCHMID SA · Chaudières à bois · 1510 Moudon  
Tél. 021/905 35 55 · Fax 021/905 35 59





B 4208 Restaurants, hôtels, piscines, golfs, jardins, etc.

#### UNE GAMME COMPLÈTE POUR LE CONFORT ET LE PRESTIGE

Nos abris sont démontables, modulables, esthétiques, accueillants, élégants, lumineux et éclairés.

Les matériaux utilisés sont de premier choix



de 12 m<sup>2</sup> à 104 m<sup>2</sup> et plus

## DÉFIER LE TEMPS ET LES SAISONS AVEC ÉLÉGANCE

*Agentub*

Modèle et marque déposés,  
systèmes brevetés

CALVET - ALTENBURGER. Importateur exclusif  
Siège social: Pappelweg 18, 8810 Horgen  
Adresse commerciale: rue Juste-Olivier 22, 1260 Nyon  
Tél. 022/62 35 55. Fax 022/62 37 65

## SCLEROMETRE A BETON NR

A chaque coup d'essai, cet instrument mesure la résistance du béton et la reporte sur un ruban de papier sous forme de diagramme à barres. Ce ruban est utilisable comme document de contrôle.

PROCEQ SA · Case postale · CH-8034 Zurich  
Tél. 01 / 383 78 00 · Téléfax 01 / 383 99 14

B 3791

**proceq**



## NEUTRA-ZEISS BÉTON SA 1083 MÉZIÈRES

Tél. 021/903 16 36, fax 021/903 26 91

**ÉPURATION DES EAUX USÉES:** séparateurs à essence et à graisse, dépotoirs, fosses de décantation, fosses digestives, prétraitement d'émulsions Friwamat, etc.

**PRODUITS EN BÉTON:** dalles pour jardin, pavés, éléments d'escaliers, parois florales, éléments L armés, bacs à fleurs, etc.

**SERVICE TECHNIQUE ACO** pour la Suisse romande. Tél. 021/903 29 72

B 4159

**No 1 en Microtunneling** car nous connaissons nos limites



B 4183

Marco Piatti AG · Kempthalstrasse 91 · 8308 Illnau · 052-44 13 33 · Fax 052-44 22 07





**Kilcher**

**Etanchéités sans joints et systèmes de revêtements.**

**EKAFLEX PONTE**  
pour ponts routiers

**EKAFLEX TERRA**  
pour constructions recouvertes de terre végétale

**EKAFLEX 1000**  
pour éléments en béton

**Kilcher – une idée de plus!**

Kilcher SA  
1000 Lausanne 20  
Tél. 021 25 44 70  
Fax 021 25 65 95

HOFFER BSW

## Eli-Cadre

Conseil et sélection de personnel

**Nos activités:** spécialistes du placement de cadres, nous sommes actifs dans les domaines technique, financier et administratif.

**Notre but:** mettre nos connaissances des techniques de gestion au service de notre clientèle et réunir des professionnels du management au sein d'équipes harmonieuses, donc performantes. Notre travail d'analyse vise à dégager une vision globale des objectifs poursuivis par nos mandants. Une claire identification des besoins et l'évaluation précise des structures organisationnelles en place constituent la base de notre stratégie.

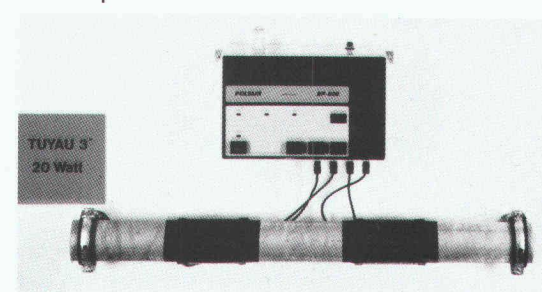
**Notre philosophie:** présence, disponibilité, écoute active sont les principes que nous appliquons pour mériter la confiance de nos clients et nous mesurons notre succès à celui des entreprises que nous conseillons.

Rue Caroline 1 – 1003 Lausanne (Suisse)  
Tél. (021) 20 55 56 Fax (021) 20 68 90

## Antitartre électronique

B4107

- Fabrication «Swiss Made»
- Technologie moderne
- Electromagnétique – Ecologique
- Aucune transformation des tuyaux
- Aucun produit chimique
- Amovible et réglable
- Cinq modèles



**Polyair SA**  
YVERDON-LES-BAINS

Tél. 024/22 02 72  
Fax 024/21 81 22

**Distribution horaire  
Observation vidéo  
Réalisation spéciale**

Pour vos planifications,  
et vos installations,  
votre partenaire  
dans toute la Suisse!

**RADIO TV SEINER**

**ELECTRONIQUE PROFESSIONNELLE**  
Clarastrasse 29, 4058 Bâle  
Numéro de coordination:  
**061 691 63 66**

B4006



# IMLAR CPC - LA PROTECTION TOUTES INTEMPÉRIES POUR LA FAÇADE



Les méthodes de construction naturelles sont de toute actualité. Les façades en briques sont de plus en plus laissées dans leur état naturel. Pour mettre ces façades à l'abri des algues, de la saleté ou de la destruction due à l'atmosphère acide, il faut protéger la surface de manière effi-

cace, sans pourtant altérer l'aspect caractéristique des briques.

IMLAR CPC est un revêtement acrylique incolore à même d'éviter des dégâts à long terme. Il assure au bâtiment une protection contre la décomposition et empêche les dégâts dus à la pluie battante, sans

porter préjudice à l'esthétique et au caractère physique.

On peut traiter à l'IMLAR CPC non seulement les briques apparents, mais encore presque toutes sortes de pierres naturelles et artificielles ainsi que le béton apparent.

IMLAR CPC, produit développé aux USA, a été appliqué avec succès sur grand nombre de façades aussi en Suisse.

Nos spécialistes très expérimentés se tiennent à votre disposition pour une consultation détaillée.



**Siegfried Keller SA**

couleurs et vernis · crépis ·  
protection bâtiment  
Industriestrasse 45 · 8304 Wallisellen  
Téléphone 01/830 32 32  
Téléfax 01/830 73 31

## Nous veillons au calme

Nous avons une solution appropriée à tous les problèmes d'isolation acoustique et anti-vibration.

### **LASTO-CALENBERG, pour l'amortissement des bruits d'impact**

Ces produits offrent des solutions individuelles aux problèmes spécifiques d'isolation des bruits d'impact.

### **LASTO ISOTRITT, console d'atténuation des bruits de choc**

Application idéale pour les cages d'escaliers ou d'ascenseurs, les loggias, etc. Homologué F90 selon les normes SIA.

### **Appui LASTO-ISOBLOCK, isolation des bruits d'impact**

Est utilisé dans les constructions complexes qui accusent un haut coefficient de charges et requièrent une isolation plus intense.

Les appuis PROCEQ sont la solution à tous vos problèmes d'isolation acoustique et antivibratile.



**Pour en savoir plus,  
n'hésitez pas à nous demander conseil !**

**proceq**

PROCEQ SA · Avenue Druey 14 · 1018 Lausanne  
Téléphone 021/36 33 77 · Fax 021/36 33 79



# Imprimerie Bron SA Lausanne



Tél. 021 652 99 44

*conseille,  
crée et réalise  
l'imprimé  
de qualité  
en offset*



**ISOLATIONS THERMIQUES  
FRIGORIFIQUES ~ PHONIQUES  
ANTI-FEU ET INDUSTRIELLES**

CH. DE BEL-ORNE 32  
TÉL. 021/25 55 08

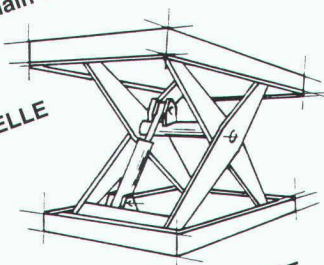
1008 PRILLY  
FAX 021/25 64 79

B3983

**SPONTA SA**  
Alain VAUCHER

PONTS ROULANTS  
MANUTENTION INDUSTRIELLE

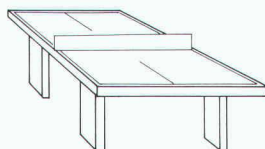
Baconnière 55  
CH-2017 Boudry  
Tél. 038/421 431



MONTE-CHARGE

B4174

## Le sport et le plaisir de GTSM:



B2119

● tables de tennis de table ● échec de jardin ● tables de billard ● installations de minigolf ● buts de volleyball, handball et football ● boîte de football ● etc. etc., pour piscines, places de sport et de loisirs, hôtels, asiles etc. Prix avantageux. Livrables immédiatement.

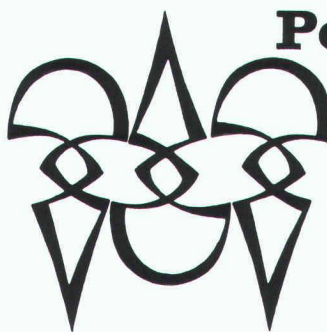
**BON**

- ☐ Nous aimerions recevoir un catalogue GTSM  
☐ une offre pour \_\_\_\_\_

Nom/adresse: \_\_\_\_\_

**GTSM MAGGLINGEN**  
2532 Macolin

**TÉL. 01/461 11 30**  
8003 Zurich Aegertenstr. 56

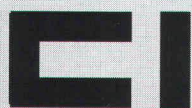


**Polygravia sa**

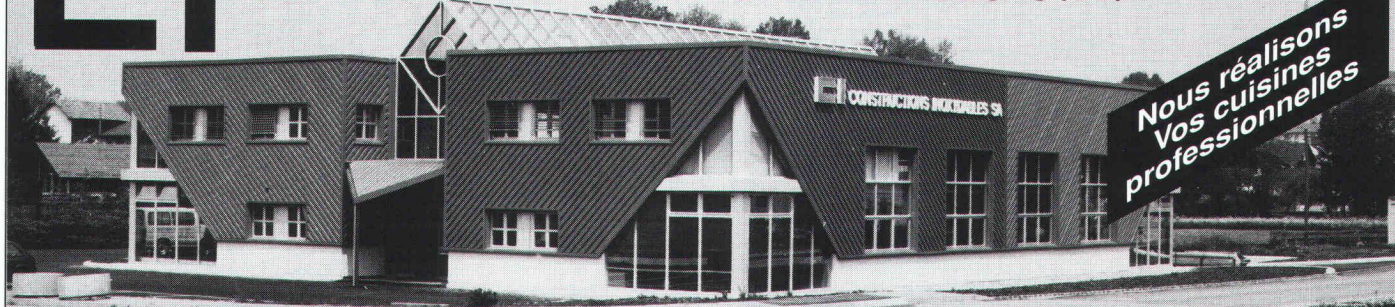
*Photogravure et Offset*

☎ 368980  
Borde 28 bis  
1018 Lausanne

B1477



**CONSTRUCTIONS INOXYDABLES S.A.**



*Nous réalisons  
Vos cuisines  
professionnelles*

TOUS TRAVAUX EN ACIER INOXYDABLE ET ALUMINIUM  
CHAUDRONNERIE, SERRURERIE, INSTALLATIONS INDUSTRIELLES & LABORATOIRES

Pra de Plan - 1618 CHATEL-SAINT-DENIS

Lucien Morisod

Tél: 021/ 948 88 11 - Fax: 021/ 948 74 26

B4163

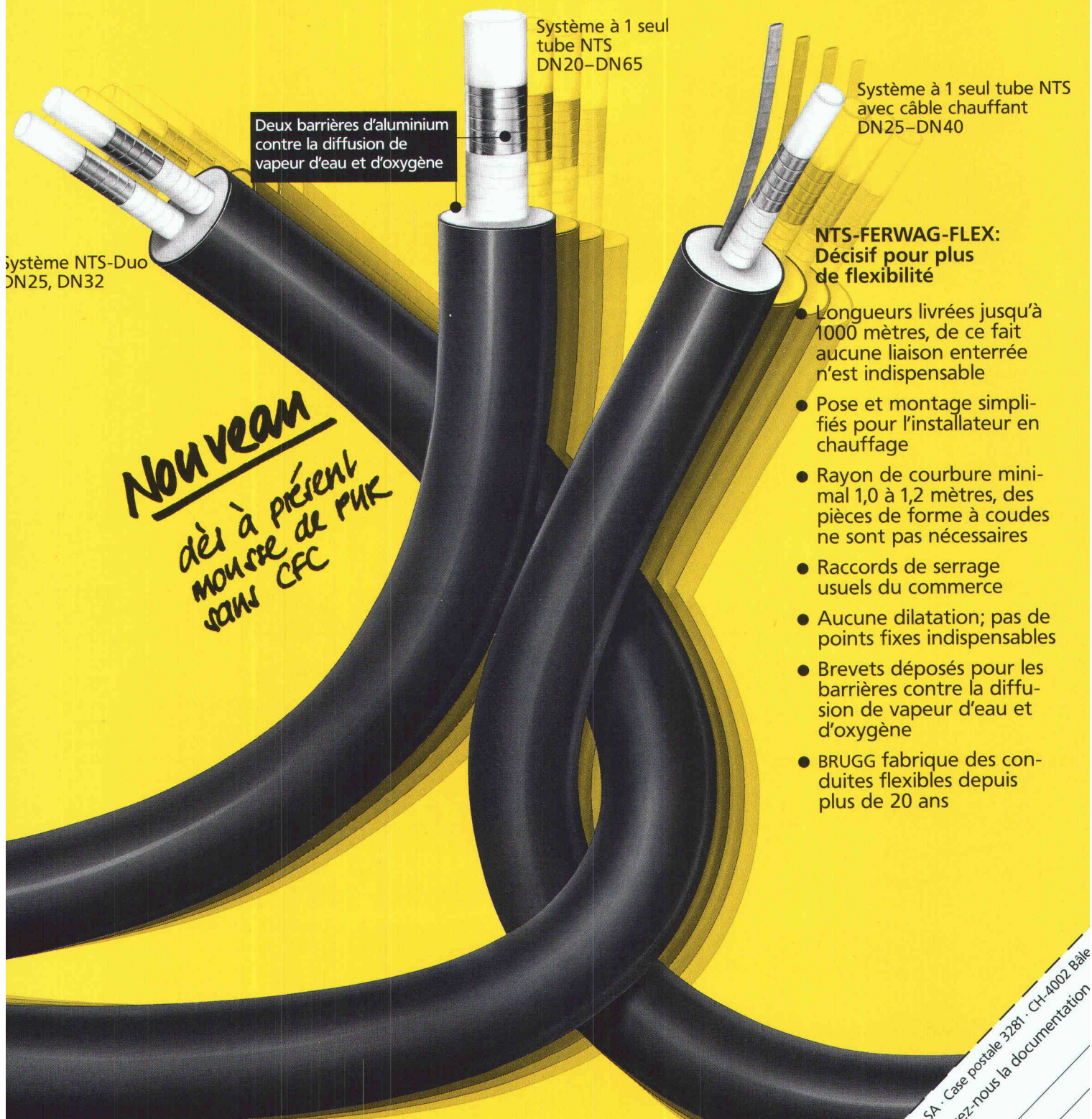


# NTS FERWAG FLEX®

## Conduites de chauffage à distance

## transport de fluides en tube médian PE-X

## exploitables jusqu'à 90°C et 6 bar



Deux barrières d'aluminium contre la diffusion de vapeur d'eau et d'oxygène

Système à 1 seul tube NTS  
DN20-DN65

Système à 1 seul tube NTS  
avec câble chauffant  
DN25-DN40

### NTS-FERWAG-FLEX: Décisif pour plus de flexibilité

- Longueurs livrées jusqu'à 1000 mètres, de ce fait aucune liaison enterrée n'est indispensable
- Pose et montage simplifiés pour l'installateur en chauffage
- Rayon de courbure minimal 1,0 à 1,2 mètres, des pièces de forme à coudes ne sont pas nécessaires
- Raccords de serrage usuels du commerce
- Aucune dilatation; pas de points fixes indispensables
- Brevets déposés pour les barrières contre la diffusion de vapeur d'eau et d'oxygène
- BRUGG fabrique des conduites flexibles depuis plus de 20 ans

Production:

BRUGG

## ROHRSYSTEM

B4267

Brugg Rohrsystem AG  
CH-5200 Brugg  
Tél. 056 483 500 · Fax 056 483 535

**BRUGG** ROHRSYSTEME

Distribution:

## HUBER

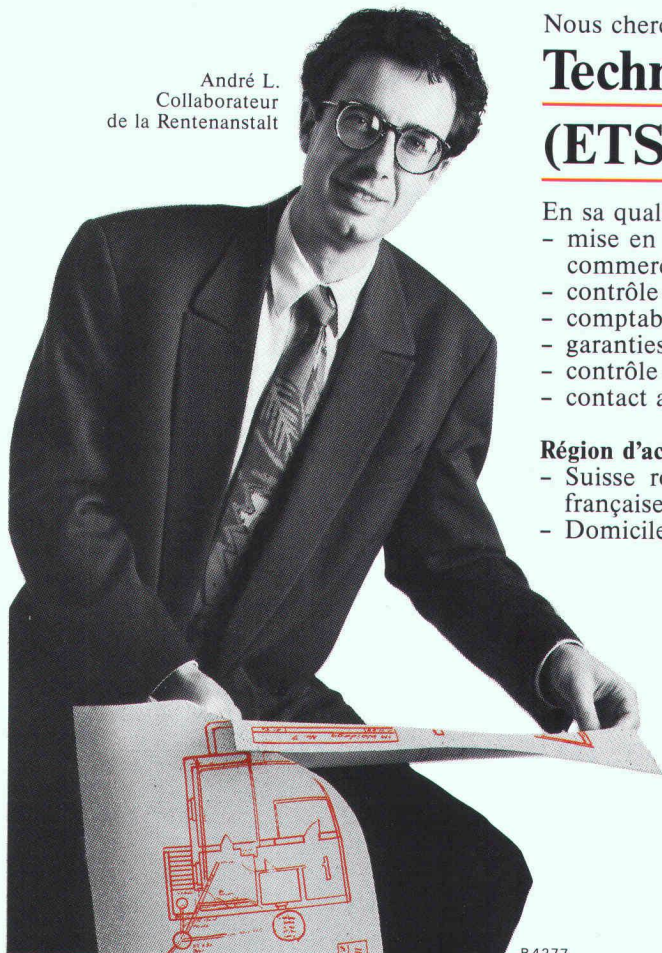
H. Huber & Co. SA  
Case postale 3281  
CH-4002 Bâle

Tél. 061 335 33 33  
Fax 061 335 32 66

A découper et adresser s.v.pl. à: H. Huber & Co. SA · Case postale 3281 · CH-4002 Bâle  
NTS-FERWAG-FLEX nous intéresse. Adressez-nous la documentation  
Établiss./Adresse  
tél.



André L.  
Collaborateur  
de la Rentenanstalt



Nous cherchons pour notre département des constructions un

## Technicien en bâtiment

### (ETS ou dessinateur-architecte)

En sa qualité de chef de projet, il assumera les tâches suivantes:

- mise en œuvre et surveillance de réalisations d'immeubles d'habitation et commerciaux
- contrôle de la qualité, des coûts, de la rentabilité et des délais
- comptabilité, décomptes de construction
- garanties
- contrôle technique et appréciation de projets et d'immeubles
- contact avec les architectes et ingénieurs, entreprises, autorités et clients

#### Région d'activité

- Suisse romande, accessoirement France et Belgique (langue maternelle française ou très bonnes connaissances de celle-ci exigées)
- Domicile: Zurich et environs

Si ce nouveau défi vous séduit, n'hésitez pas à nous contacter ou à nous envoyer votre dossier de candidature.

Madame Dr. B. Braun se tient à votre entière disposition pour de plus amples renseignements.

**Rentenanstalt** 

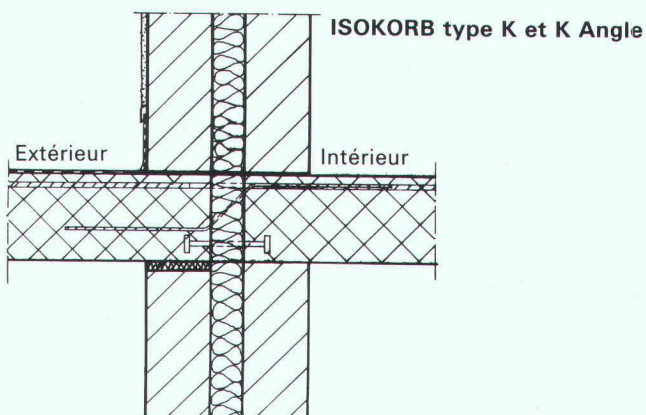
**Swiss Life** 

General Guisan-Quai 40, case postale,  
8022 Zurich, téléphone 01/284 35 50

B 4277

## schöck

Demandez notre nouvelle documentation



#### Solution au problème n° 1

Armatures de raccordements pour toutes dalles en porte-à-faux pour la reprise des moments et des efforts tranchants. Appuis de compression en aciers raffinés, pour constructions à un mur ou à double mur, pour dalle/balcon de même épaisseur ou pour dalle/balcon d'épaisseur variable.

**schöck** des idées  
pour  
construire

BATIMEX Produits et techniques pour le bâtiment

Case postale 66

1037 Etagnières

Téléphone 021/731 11 06 / Téléfax 021/731 41 19

Notre département technique résout vos problèmes individuellement sur demande

B 2980

1080.12

neon **IMSA** sci

1033 cheseaux grands-champs 2  
021/ 731 23 23 fax: 021/731 23 24

1218 genève / ch. auguste-vilbert 34  
tél.: 022/ 798 71 71 fax: 022/ 798 33 63



**CONSTRUCTIONS ALU-ACIER**  
avec plexiglas et polycarbonate

marquises - passerelles  
coupes - parois translucides  
balustrades - éclairage zénital

B 2249



**NEOLTEC<sup>SA</sup>****FOSAM**

**L'EQUIPEMENT  
DE BUREAU  
ET TECHNIQUE  
DE A À Z**

ROUTE DE LA PIERRE  
CH - 1024 ECUBLENS  
Tél : 021 / 691 86 11  
Fax : 021 / 691 51 40



L'Administration cantonale met au concours le poste d'

## **ingénieur-géotechnicien**

auprès du Service des routes nationales,  
section travaux

**Conditions:** ingénieur diplômé EPF, formation en géotechnique et bonnes connaissances en informatique souhaitées.

**Lieu de travail:** Sion.

**Statut:** contrat de droit privé.

**Langue maternelle:** française ou allemande; connaissance de la deuxième langue officielle.

**Entrée en fonction:** à convenir.

**Cahier des charges et traitement:** le service susmentionné ou le Service du personnel et de l'organisation donnera, sur demande, les renseignements nécessaires à ce sujet.

Les offres de service, rédigées sur formule spéciale fournie, sur demande, par le Service du personnel et de l'organisation, Planta, 1951 Sion (téléphone 027/21 60 05-06), devront être adressées à ce dernier jusqu'au **3 janvier 1992** (date du timbre postal).

**Le chef du Service du personnel  
et de l'organisation  
Franz Michlig**

### **A louer à Morges**

dans un immeuble de standing  
situé au Centre-ville  
proche de toutes les commodités

**une surface administrative  
de 120 m<sup>2</sup>**

entièrement aménagée,  
libre tout de suite ou à convenir

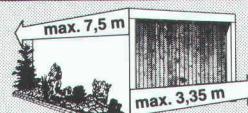
**Conditions de location  
très avantageuses**

M<sup>me</sup> Magnenat est à votre disposition  
pour tous renseignements

**BERNARD Nicod**  
11, rue de la Gare Tél. 021/80188 62  
**110 MORGES**

# **FRISBA**

**Garages préfabriqués**



**VOUS choisissez...**

les dimensions et le type d'exécution.

**FRISBA SA, 1095 Lutry**  
Tél. 021/39 13 33 Fax 021/39 51 57



Fabrication de maquettes en trois dimensions  
Architecture, industrie et design  
Tél. 021/963 05 92 - Fax 021/963 88 21

**gunitage**

**béton projeté**

**microbéton projeté**

*votre partenaire spécialisé*

**Biollay**

Travaux spéciaux  
**BIOLLAY SA**

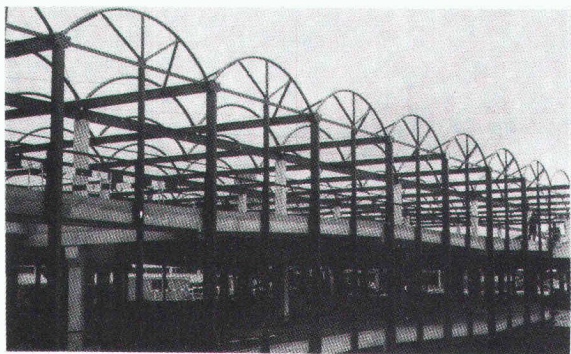
Lausanne  
Tél. 021/691 91 07  
Fax 021/691 91 09

Genève  
022/44 22 02  
022/44 71 75

Massongex  
025/71 85 41  
025/71 92 08



## Stahlbau – eine faszinierende Bauweise



Als

### Bauingenieur HTL

finden Sie bei uns eine attraktive, selbständige Tätigkeit im Stahlbau. Auf Kreativität und Teamgeist legen wir grossen Wert.

Statische Berechnungen, Projektierungen, Offertbearbeitungen und Bauherrenberatungen wie auch Ausführungsüberwachungen gehören u.a. zu Ihren abwechslungsreichen Aufgaben.

Sind Sie ein aufgestellter Ingenieur mit unternehmerischem Denken und Handeln, dann können Sie sich in unserem zukunftsorientierten Unternehmen entfalten.

Auskunft und Bewerbung durch Herrn Kern oder Frau Zimmermann.



**Tuchschnid Engineering AG**  
Kehlhofstrasse 54, 8500 Frauenfeld  
Telefon 054 / 26 11 11

## Demain Demain Demain

votre succès dépendra  
de l'impact de votre  
publicité d'aujourd'hui

### Youngoslave (Kosovo-albanais), 41 ans, cherche emploi en tant qu' ingénieur en bâtiment

Plusieurs années d'expérience dans la construction en acier et statique.

Permis à procurer. Langue étrangère française.

Tél. 063/23 04 85 (bureau), 063/22 78 52 (privé).

### A vendre

1 PC XT 640/30, 1 PC AT 2 lecteurs 1024/80, avec imprimante thermique IBM + imprimante matricielle Citizen, FrameWork 2, logiciel vidéotex, carte modem et logiciel de soumission Horizon avec contrat de maintenance + souris et divers matériel. Prix à discuter.

Tél. 022/752 58 70, heures de bureau.

## Ingénieurs et architectes suisses

ISSN 0251-0979

Organe officiel de la Société suisse des ingénieurs et des architectes (SIA), des Groupes romands de l'EPFZ (GEP) et de l'Association suisse des ingénieurs-conseils (ASIC),  
organe d'information de l'Association amicale des anciens élèves de l'EPFL (A<sup>3</sup>E<sup>2</sup>PL)

### Editeur

Société des éditions des associations techniques universitaires (SEATU)

### Rédaction

Rue de Bassenges 4, 1024 Ecublens  
CCP 10-5775-2 Lausanne

Tél. 021/693 2098 Q, téléfax 021/693 2084

Jean-Pierre Weibel, ing. dipl. EPFZ-SIA,  
rédacteur en chef

Pierre Boskovitz, ing. dipl., rédacteur  
Sigfrido Lezzi, arch. dipl. EPFL-SIA, rédacteur  
François Neyroud, arch. SIA, collaborateur  
Maya Haus, secrétaire de rédaction

Les manuscrits seront rendus selon accord préalable

Toute reproduction du texte et des illustrations  
n'est autorisée qu'avec l'accord de la rédaction  
et l'indication de la source

### Abonnement

	Suisse	Etranger
Un an	Fr. 128.—	Fr. 138.—
Prix du numéro	Fr. 7.—	Fr. 8.—

Prix réduits pour étudiants

et membres A<sup>3</sup>E<sup>2</sup>PL, GEP, ASIC et UTS

*Abonnement, vente au numéro, changement d'adresse:*

Imprimerie Bron, case postale 880

1001 Lausanne, tél. 021/652 99 44, téléfax 021/652 73 23

*Changement d'adresse des membres SIA:*

Secrétariat général SIA, case postale, 8039 Zurich  
Tél. 01/283 15 15 (nouveau)

### Régie des annonces

#### IVA SA de publicité internationale

Rue du Pré-du-Marché 23  
1004 Lausanne  
Tél. 021/37 72 72  
Téléfax: 021/37 02 80

Siège central:

Mühlebachstrasse 43  
8032 Zurich  
Tél. 01/251 24 50  
Téléfax: 01/251 27 41

### Impression

Imprimerie Bron SA, 1001 Lausanne  
Tél. 021/652 99 44

### Schweizer Ingenieur und Architekt

paraît aux mêmes éditions

#### Rédaction

Rüdigerstrasse 11, case postale 630, 8021 Zurich  
Tél. 01/201 55 36, téléfax 01/201 63 77

### Abonnement

	Suisse	Etranger
Un an	Fr. 185.—	Fr. 198.—
Prix du numéro	Fr. 7.—	Fr. 8.—

### Normes et documentations SIA

En français: Secrétariat SVIA, av. Jomini 8,  
1001 Lausanne. Tél. 021/36 34 21

En allemand et en italien: Secrétariat général SIA,  
Selnaustr. 16, 8039 Zurich. Tél. 01/283 15 60 (nouveau).  
Téléfax 01/201 63 35





JUCKER  
TOR  
- Votre  
fidèle  
partenaire

*Ces portes de l'avenir*  
**JUCKER TOR SA**

La qualité, l'esthétique et le bon fonctionnement du système d'ouverture, sans problèmes d'intervention durant des années, sont pour nous un défi quotidien. Grâce aux résultats obtenus suite à l'évolution du travail et aux connaissances acquises, un système de roulement MIKO a pu être développé par Jucker Tor ce qui facilite l'utilisation de nos portes. Les portes accordéon ou coulissantes, ainsi que les portes anti-feu, en alu ou en acier, produites par Jucker Tor, c'est la garantie d'une longue vie.

*Ces portes de l'avenir*  
**JUCKER TOR SA**

1604 Puidoux  
Le Verney  
Tél. 021/946 32 41  
Fax 021/946 32 71

8610 Uster  
Dammstr. 10  
Tél. 01/940 21 66  
Fax. 01/ 940 61 19

3027 Bern  
Bethlehemstr. 1  
Tél. 031/56 81 56  
Fax. 031/56 81 27

B4098



## Oui, j'aimerais plus d'informations

- ☐ Tabelle de choix de portes
- ☐ Liste de références
- ☐ Démonstration des portes avec conseils
- ☐ Prospectus (alu ou acier)

Nom: \_\_\_\_\_

Entreprise: \_\_\_\_\_

Adresse: \_\_\_\_\_

NPA/Lieu: \_\_\_\_\_

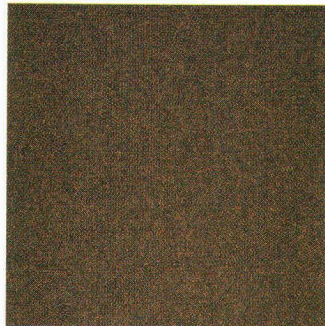
Téléphone: \_\_\_\_\_



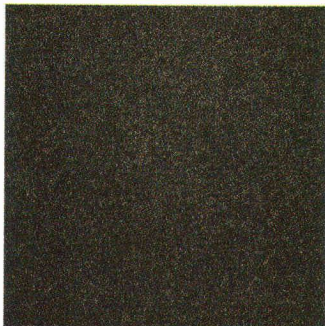
De Forbo-Stamflor: Du feutre aiguilleté en plus de 150 teintes.

## PRENEZ PARTI POUR UN FEUTRE AIGUILLETÉ HAUT EN COULEUR!

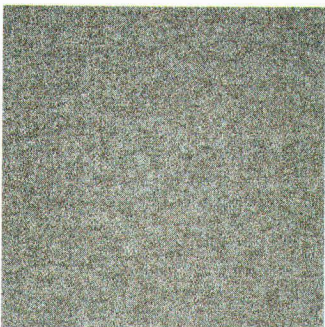
1940



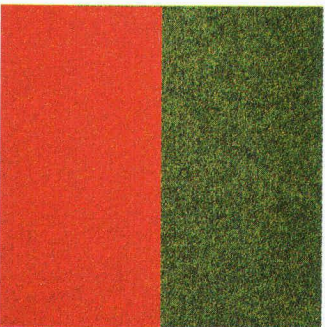
1960



1980



1990



Depuis longtemps, le feutre aiguilleté ne fait plus figure de petite souris grise dans les administrations et les bureaux. Aujourd'hui, il se pavane plutôt comme un oiseau du paradis. A condition toutefois qu'il provienne de Forbo et porte le nom de Super-Rustic. Car, ce feutre aiguilleté est non seulement superrobuste, super-inusable et superfacile à nettoyer, non, le choix d'une teinte appropriée est également supersimple: grâce à la palette des coloris, plus de 150! Notre politique étant, ceci n'est un secret pour personne, de vous en faire voir de toutes les couleurs. Forbo-Stamflor SA  
Usine de Tapis  
8853 Lachen  
Tél. 055/61 11 81  
Fax 055/63 57 70



B 4186