

Zeitschrift: Ingénieurs et architectes suisses
Band: 117 (1991)
Heft: 25

Werbung

Nutzungsbedingungen

Die ETH-Bibliothek ist die Anbieterin der digitalisierten Zeitschriften auf E-Periodica. Sie besitzt keine Urheberrechte an den Zeitschriften und ist nicht verantwortlich für deren Inhalte. Die Rechte liegen in der Regel bei den Herausgebern beziehungsweise den externen Rechteinhabern. Das Veröffentlichen von Bildern in Print- und Online-Publikationen sowie auf Social Media-Kanälen oder Webseiten ist nur mit vorheriger Genehmigung der Rechteinhaber erlaubt. [Mehr erfahren](#)

Conditions d'utilisation

L'ETH Library est le fournisseur des revues numérisées. Elle ne détient aucun droit d'auteur sur les revues et n'est pas responsable de leur contenu. En règle générale, les droits sont détenus par les éditeurs ou les détenteurs de droits externes. La reproduction d'images dans des publications imprimées ou en ligne ainsi que sur des canaux de médias sociaux ou des sites web n'est autorisée qu'avec l'accord préalable des détenteurs des droits. [En savoir plus](#)

Terms of use

The ETH Library is the provider of the digitised journals. It does not own any copyrights to the journals and is not responsible for their content. The rights usually lie with the publishers or the external rights holders. Publishing images in print and online publications, as well as on social media channels or websites, is only permitted with the prior consent of the rights holders. [Find out more](#)

Download PDF: 16.01.2026

ETH-Bibliothek Zürich, E-Periodica, <https://www.e-periodica.ch>



Deux fois par année seulement le soleil brille à travers le «Martinsloch» à Elm, tous les jours de l'année il peut briller à travers une fenêtre ACO.

Pour une pose rapide et avantageuse en deux phases: cadre ACO à bétonner garniture à choix en temps utile.

ACO. L'alpha et l'oméga de la branche.



ACO Eléments
de construction SA
8754 Netstal
Téléphone 058/ 61 82 82
Téléfax 058/ 61 80 00



B 4215

**Une production
d'eau chaude encore plus
rapide et... permanente!**

Performance et disponibilité: les deux plus grands avantages des nouveaux chauffe-eau CIPAG à gaz propres. Une technologie moderne qui répond aux normes actuelles antipollution. Tous les modèles **Cipagglas** (réservoir thermovitrifié) et **Cipaginox** (réservoir inoxydable) à chauffe rapide sont équipés d'un **brûleur atmosphérique multi-gaz** à fonctionnement automatique. L'assurance d'une eau chaude en permanence. Quel que soit le volume choisi, on économise de la place et de l'énergie. Leur entretien est minime et de plus facilité par une ouverture de 125 mm de diamètre, pour les modèles RGE de 115 à 300 l.

Cipagglas GAZ de 115 à 300 litres.

Cipaginox GAZ de 15, 30 et 400 litres.



Fabrique de chaudières et de chauffe-eau
1604 Puidoux-Gare - Tél. 021/ 946 27 11
Agence Genève - Tél. 022/ 735 56 36
Pfäffikon/ ZH - Tél. 01/ 950 00 95



**La solution économique
aux problèmes de corrosion**

Echec aux courants vagabonds: la gaine de protection ducpurPLUS

Là où les transports publics fonctionnent au courant continu, des courants vagabonds s'infiltrent volontiers dans la terre et empruntent le tracé de la conduite d'eau potable en fonte. Lorsque ces courants quittent la conduite lors de leur retour vers la station de redressement, la conduite en question est menacée de corrosion électrochimique.

Von Roll offre une solution extrêmement avantageuse pour les cas où les conduites d'eau sans fonction de mise à la terre croisent des réseaux ferroviaires à courant continu: la gaine de protection ducpurPLUS. ducpurPLUS protège les conduites contre les courants vagabonds et convient aussi bien pour la réalisation de nouveaux raccordements que pour les assainissements.

Cette méthode de protection contre la corrosion a fait ses preuves aux Etats-Unis depuis plusieurs années et s'appuie sur des résultats d'essais de longue durée. Les gaines ducpurPLUS sont

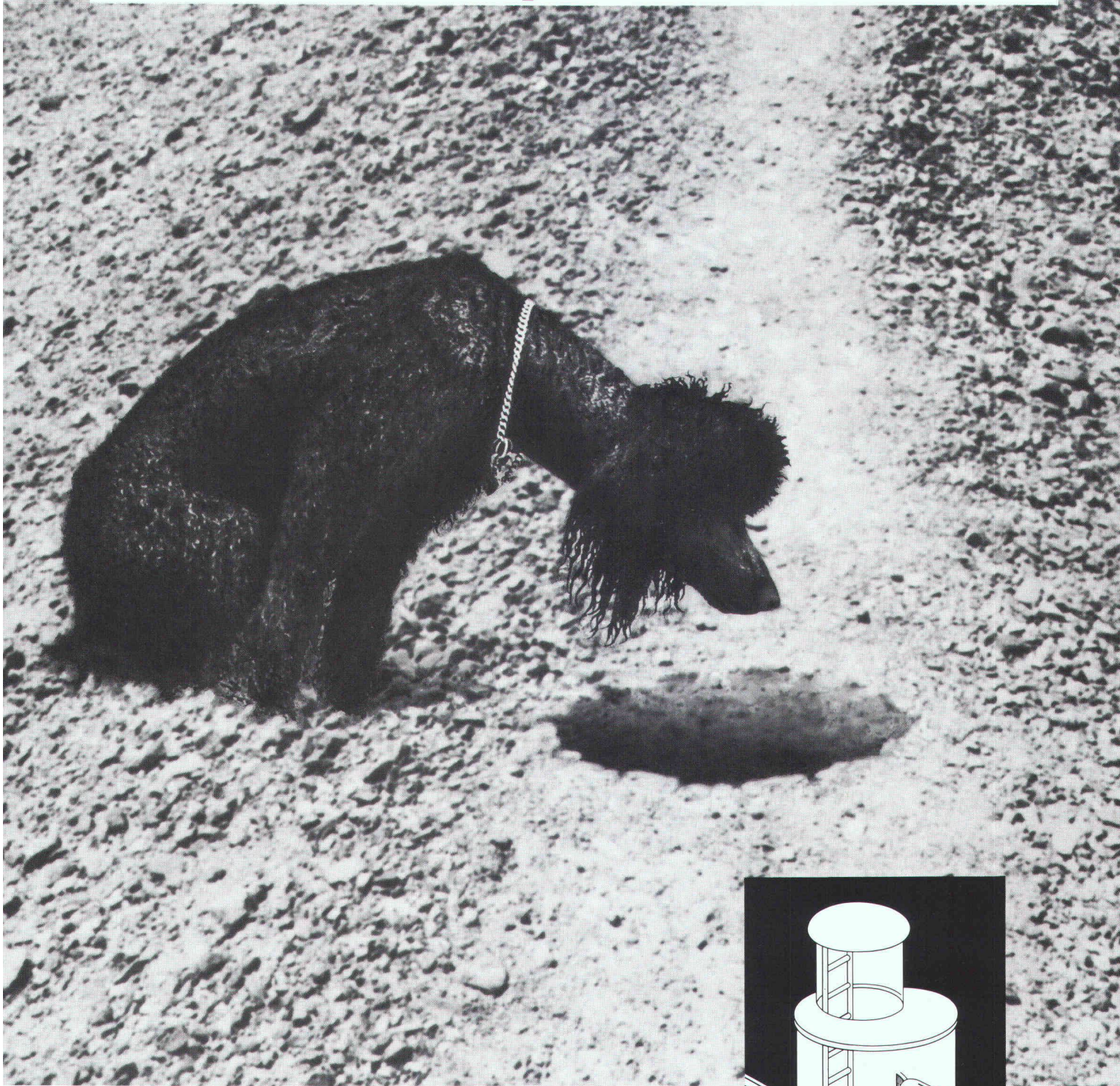
B4274

fiables, faciles à poser et offrent un rapport qualité/prix optimal. Pourquoi y renoncerez-vous dans un secteur à risques?

VonRoll

LA LIAISON ASSUREE

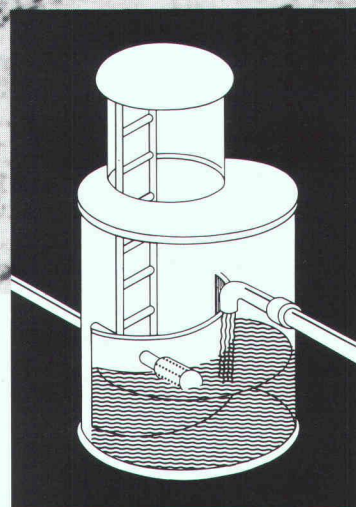
Votre chambre de captage est-elle exempte de souillure?



Une bonne nouvelle pour toutes les communes dont les chambres de captage présentent des faiblesses dues à l'âge: les solutions Eternit sont idéales pour rétablir des situations saines.

L'expérience des dernières années montre que la réhabilitation des chambres de captage d'eau de source désuètes est rarement rentable. La seule bonne décision est alors de remplacer.

Les chambres de captage Eternit sont confectionnées en usine sur mesure et constituent une solution judicieuse sur le plan technique, hygiénique et économique. Informez-vous! Demandez aujourd'hui encore les documentations détaillées.



Le système maintes fois éprouvé ETERNIT: une solution émanant d'une bonne source!

NTS FERWAG FLEX®

Conduites de chauffage à distance

transport de fluides en tube médian PE-X

exploitables jusqu'à 90°C et 6 bar

Deux barrières d'aluminium
contre la diffusion de
vapeur d'eau et d'oxygène

Système à 1 seul
tube NTS
DN20-DN65

Système à 1 seul tube NTS
avec câble chauffant
DN25-DN40

Système NTS-Duo
DN25, DN32

***Nouveau**
dès à présent
sans mousse de PUR
sans CFC*

**NTS-FERWAG-FLEX:
Décisif pour plus
de flexibilité**

- Longueurs livrées jusqu'à 1000 mètres, de ce fait aucune liaison enterrée n'est indispensable
- Pose et montage simplifiés pour l'installateur en chauffage
- Rayon de courbure minimal 1,0 à 1,2 mètres, des pièces de forme à coudes ne sont pas nécessaires
- Raccords de serrage usuels du commerce
- Aucune dilatation; pas de points fixes indispensables
- Brevets déposés pour les barrières contre la diffusion de vapeur d'eau et d'oxygène
- BRUGG fabrique des conduites flexibles depuis plus de 20 ans

Production:
BRUGG ROHRSYSTEM

B 4267

Brugg Rohrsystem AG
CH-5200 Brugg
Tél. 056 483 500 · Fax 056 483 535

BRUGG ROHRSYSTEME

Distribution:
HUBER

H. Huber & Co. SA
Case postale 3281
CH-4002 Bâle

Tél. 061 335 33 33
Fax 061 335 32 66

A découper et adresser s.v.p. à: H. Huber & Co. SA · Case postale 3281 · CH-4002 Bâle
NTS-FERWAG-FLEX nous intéresse. Adressez-nous la documentation
Établiss./Adresse
tél.



Etanchéités sans joints et systèmes de revêtements.



EKAFLEX PONTE
pour ponts routiers



EKAFLEX 1000
pour éléments en béton



EKAFLEX TERRA
pour constructions recouvertes de terre végétale

Kilcher – une idée de plus!

Kilcher SA
1000 Lausanne 20
Tél. 021 25 44 70
Fax 021 25 65 95

HOER BSW



REVÊTEMENTS ISOLATION FAÇADES AÉRÉES

Application de systèmes modernes et éprouvés pour

LA RÉNOVATION ET LES CONSTRUCTIONS NEUVES



ROCPAN SA

1635 La Tour-de-Trême



Bureau : 029 / 2 42 58

Usine : 029 / 2 50 55

Fax : 029 / 2 14 06

B 3984

Garantit un drainage fiable de l'édifice et de la parcelle de terrain

Produits de qualité approuvés par l'ASE qui vont depuis les pompes d'assèchement des caves jusqu'aux stations de pompage entièrement automatiques.

B 4245

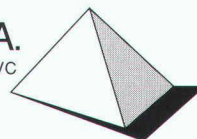
KOLB

Pumpanlagen komplett

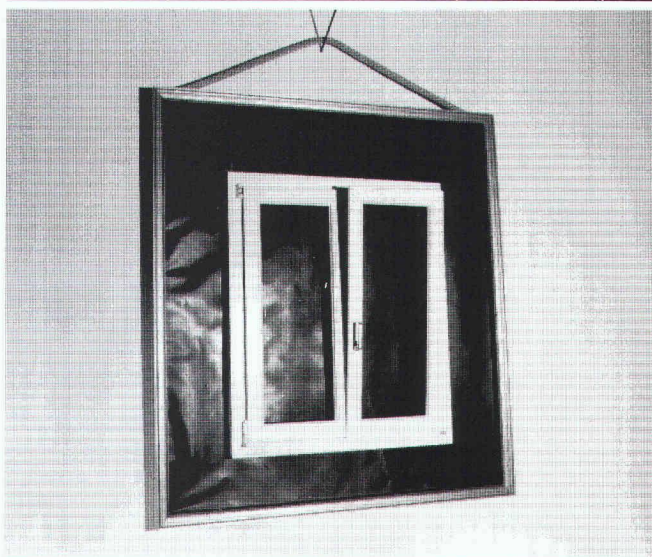
Eugen Kolb Pumpen AG
8594 Güttingen
Tel. 072/65 21 75

ABS

FEN COLOR S.A.
FABRIQUE DE FENÊTRES EN PVC



Nos fenêtres sont tellement belles qu'on les encadrerait !



Pour en voir plus, contactez-nous !

FENÊTRES EN PVC FEN COLOR

La Rochette
1081 MONTPREVEYRES (VD)

Tél: 021 - 903 33 13
Fax: 021 - 903 33 77

B 4258

Bureau d'ingénieurs-conseils

cherche pour son bureau de Lausanne

un ingénieur civil EPF

pour reprendre la responsabilité du département structures, statique, au bénéfice d'une grande expérience pour l'étude et la conduite de projets intéressants dans ce domaine.

Nous offrons:

- salaire adapté aux responsabilités;
- place stable avec possibilité d'évolution;
- champ d'activité intéressant et varié;
- ambiance de travail agréable au sein d'une équipe dynamique.

Faire offres manuscrites avec curriculum vitae et documents usuels sous chiffre IAS 554 à **IVA SA, rue du Pré-du-Marché 23, 1004 Lausanne.**



GEOS INGENIEURS CONSEILS SA

GENIE CIVIL GEOTECHNIQUE HYDRAULIQUE

recherche pour renforcer le groupe béton armé et construction métallique

INGENIEUR GENIE CIVIL

confirmé, de formation EPF ou équivalent, ayant de préférence une expérience de plusieurs années des ouvrages importants, le souhait d'une pratique professionnelle fondée qui satisfait, une aptitude à résoudre et à obtenir que le travail soit fait ainsi que le sens des prix de revient. Le candidat parle de préférence également l'allemand.

Le groupe est susceptible de larges synergies et permet le traitement intégré des projets, il autorise une participation au contrôle de son environnement.

Si notre proposition éveille votre intérêt veuillez contacter:

Dr. René Marche, **GEOS INGENIEURS CONSEILS SA**,
37, quai Wilson 1201 Genève Tél. 022 731 59 80

RÉPUBLIQUE ET CANTON DE NEUCHÂTEL

DÉPARTEMENT DES TRAVAUX PUBLICS DU CANTON DE NEUCHÂTEL

Suite aux nouvelles législations fédérales en matière d'énergie, au programme «Energie 2000» et à la volonté du canton de Neuchâtel de mettre en application sa politique énergétique, la petite équipe du Service de l'énergie cherche à être renforcée par

un(e) spécialiste en énergie

Exigences:

- diplôme ETS ou EPF en mécanique, génie civil, CVS ou architecture;
- expérience dans un domaine lié à l'énergie ou au bâtiment;
- maîtrise de l'allemand et de la micro-informatique;
- aisance dans l'expression et disposition à être au service de la collectivité.

Tâches:

- introduire de nouvelles mesures d'économie d'énergie au niveau de l'élaboration, de l'exécution et de l'information au public;
- participer à des groupes de travail pluridisciplinaires;
- préavis des projets cantonaux en matière d'énergies renouvelables et d'installations techniques.

Prestations offertes:

- poste indépendant et diversifié, dans un domaine dont dépend tout notre avenir;
- larges possibilités de formation et de motivation personnelle;
- nombreux contacts dans le canton et en Suisse;
- obligations et traitement légaux; lieu de travail: Neuchâtel.

Entrée en fonctions: à convenir.

Pour tout renseignement, s'adresser à M. J.-L. Juvet, chef du Service cantonal de l'énergie, tél. 038/22 35 55.

Les places mises au concours dans l'Administration cantonale sont ouvertes indifféremment aux femmes et aux hommes.

Les offres de service manuscrites, accompagnées d'un curriculum vitae, ainsi que des copies de diplômes et de certificats, doivent être adressées au Service du personnel de l'Etat, rue du Musée 1, case postale 563, 2001 Neuchâtel, **jusqu'au 21 décembre 1991.**

Il a besoin de nous.



**Nous avons besoin
de vous.**

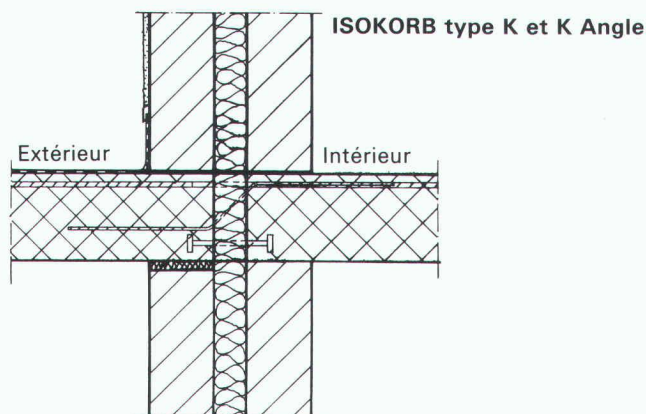
CCP10-8736-0



**Terre
des hommes
Aide directe
à l'enfance
meurtrie**

schöck

Demandez notre nouvelle documentation



Solution au problème n° 1

Armatures de raccords pour toutes dalles en porte-à-faux pour la reprise des moments et des efforts tranchants. Appuis de compression en aciers raffinés, pour constructions à un mur ou à double mur, pour dalle/balcon de même épaisseur ou pour dalle/balcon d'épaisseur variable.

schöck

des idées
pour
construire

BATIMEX Produits et techniques pour le bâtiment

Case postale 66

1037 Etagnières

Téléphone 021/731 11 06 / Téléfax 021/731 41 19

Notre département technique résout vos problèmes individuellement sur demande

B 2980

1080.12

photos
graphisme
publicité
sur mesure

■ 021
800 44 86

B 3913



Entreprise de
- travaux publics
- génie civil
- bâtiment
- rénovation

1000 Lausanne 8, tél. 021/37 74 61

Route du Pavement 1 fax 021/36 13 67

1880 Bex, tél. 025/63 23 10

La Gribannaz Z.I.

1040 Echallens, tél. 021/881 16 31

Ch. de Grésaley 2

1400 Yverdon-les-Bains, tél. 021/37 74 61

Rue du Lac 19

1871 Chœx s/Monthey, tél. 025/71 97 13

Rue Grand-Clos

B 4168

réfection béton
assainissement parkings
renforcement de structures

vos partenaires spécialisés

Biollay

Travaux spéciaux
BIOLLAY SA

Lausanne

Tél. 021/691 91 07

Fax 021/691 91 09

Genève

022/44 22 02

022/44 71 75

Massongex

025/71 85 41

025/71 92 08

B 4152

**Demain
Demain
Demain**

vos succès dépendra
de l'impact de votre
publicité d'aujourd'hui

B 4209 **PORTAS®** Nous rénovons
PORTES et CUISINES

Plus de 450 entreprises spécialisées dans 10 pays d'Europe
Téléphonez ou visitez notre exposition

Agent exclusif pour Lausanne, Lavaux, Morges, Cossonay, La Vallée,
Echallens, Aubonne, Oron, Part de Nyon, Rolle.

Service Portes PORTAS, N. & Y. Racine, ch. de la Colice 2
1023 Crissier Tél. 021/634 85 00 Fax 021/634 85 02



LES CUISINES

Quelle
économie!

Nous cherchons pour nos bureaux
de FRIBOURG et ESTAVAYER-LE-LAC

un ingénieur civil dipl. EPF chef de projet

de langue maternelle française au allemande pour l'étude
et la conduite de projets dans les domaines :

- génie civil, en particulier **ponts** et **ouvrages souterrains** (parkings, tunnels, etc.);
- structures porteuses diverses (béton, béton précontraint, acier).

Profil souhaité:

- goût pour la statique et la solution des problèmes constructifs;
- intérêt pour les études comparatives (conception et coût);
- connaissance du traitement électronique des données (MS DOS, DAO, etc.);
- quelques années d'expérience.

Nous offrons:

- salaire très bien adapté aux responsabilités du poste;
- formation complémentaire (interne et cours);
- possibilité de participation future.

Intéressé par cette place d'avenir ? N'hésitez pas à demander par téléphone tout autre renseignement utile à :

M. Henri Brasey

Ingénieur SIA dipl. EPFZ - Ingénieur conseil ASIC

ou faites-nous donc parvenir simplement au plus vite votre offre par écrit.

BRASEY INGÉNIEURS

Av. de la Gare 11 - 1701 Fribourg - Tél. 037 / 22 17 44

Entreprises et autorités
investissent toujours plus
nombreuses dans la tech-
nologie de l'environnement
et recherchent un salon qui
apporte des solutions
concrètes à leurs besoins.

'92 6 - 9 octobre
à Bâle

mut

Salon européen de la technologie de
l'environnement avec congrès interna-
tional de technologie et de recherche
pour l'environnement

**Veuillez réclamer le dossier
d'inscription pour exposants**



Foire Suisse d'Echantillons
Secrétariat M.U.T. '92, Case postale, CH-4021 Bâle
Tél. + 41 / 61 / 686 20 20

G.-O. PARTNERSHIP

FOR EARTH AND ENVIRONMENTAL ENGINEERING

L'équipe «Environmental Engineering» de notre
groupe pluridisciplinaire mène à bien en Europe et
outre-mer la réhabilitation de friches industrielles
polluées par:

**HYDROCARBURES, SOLVANTS, MÉTAUX LOURDS
ET AUTRES RÉSIDUS TOXIQUES (arsenic, halo-
génés, etc.)**

ainsi que des

**ÉTUDES D'IMPACT et CARTES DE RISQUES
NATURELS.**

Afin de renforcer notre équipe européenne nous
cherchons à engager des **INGÉNIEURS,**

GÉOLOGUES, HYDROGÉOLOGUES

désirant développer leurs connaissances au sein de
notre groupe, dans le cadre de mandats qui
demandent un esprit scientifique poussé, un sens
pratique à toute épreuve, de la créativité et des
fréquents voyages à l'étranger. Langues souhaitées:
ANGLAIS/ALLEMAND/ITALIEN/FRANÇAIS.

Salaire et rentrée en service à convenir. Contacter
Zina Oboni.

OBONI & ASSOCIES SA

LES BIOLETTES, 1054 MORRENS
TÉL. 021/731 44 25 FAX 021/731 44 72



**L'Ecole
polytechnique
fédérale
de Lausanne**

cherche pour son **Institut de technique du bâti-
ment du Département d'architecture**

jeune architecte dipl. EPF jeune technicien(ne) niveau ETS ou équivalent

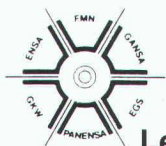
Ces deux personnes collaboreront au projet de
recherche LUMEN - ETUDES TYPOLOGIQUES pour
l'élaboration de fiches d'analyse de lumière naturelle
(maquettes, scènes infographiques et bâtiments). Leur
travail comprendra, entre autres, des mesures de
lumière et du travail informatique (dessin et texte).

Renseignements complémentaires:

M. Yves Golay, tél. 021/693 32 18-52

Entrée en fonctions: à convenir.

Les offres de service accompagnées d'un curriculum
vitae et des copies de certificats seront adressées au
**Service du personnel de l'EPFL, GR-Ecublens, 1015
Lausanne.**



FMN

**Les FORCES MOTRICES
NEUCHÂTELOISES SA**

cherchent pour leur bureau de génie civil un

ingénieur civil EPF ou ETS

avec:

- intérêt dans le domaine des travaux souterrains et des structures en béton armé;
- aptitudes pour l'étude de projets et pour la direction de travaux;
- esprit d'initiative et sens de la communication.

Notre bureau participe activement à la construction du réseau routier et autoroutier neuchâtois. En outre, nous étudions et supervisons également la construction des structures et bâtiments pour le compte de sociétés formant le groupe énergétique cantonal. Dans le cadre de ces activités variées, nous offrons:

- un travail indépendant au sein d'une équipe de spécialistes;
- une rémunération en rapport avec l'expérience et les capacités;
- la sécurité de l'emploi, ainsi que d'excellentes prestations sociales.

Entrée en fonctions: à convenir.

Pour de plus amples informations, adressez-vous directement à M. P. Roelli, au numéro de téléphone 038/30 11 11.

Les offres manuscrites, accompagnées des documents d'usage, sont à adresser au:

**Groupe ENSA-FMN-GANSA,
service Personnel
et ressources humaines,
Les Vernets, 2035 Corcelles.**

Ingénieurs et architectes suisses

ISSN 0251-0979

Organe officiel de la Société suisse des ingénieurs et des architectes (SIA), des Groupes romands de l'EPFZ (GEP) et de l'Association suisse des ingénieurs-conseils (ASIC),
organe d'information de l'Association amicale des anciens élèves de l'EPFL (A³E²PL)

Editeur

Société des éditions des associations techniques universitaires (SEATU)

Rédaction

Rue de Bassenges 4, 1024 Ecublens
CCP 10-5775-2 Lausanne

Tél. 021/693 2098 Q, téléfax 021/693 2084

Jean-Pierre Weibel, ing. dipl. EPFZ-SIA,
rédacteur en chef

Pierre Boskovitz, ing. dipl., rédacteur

Sigfrido Lezzi, arch. dipl. EPFL-SIA, rédacteur

François Neyroud, arch. SIA, collaborateur

Maya Haus, secrétaire de rédaction

Les manuscrits seront rendus selon accord préalable

Toute reproduction du texte et des illustrations
n'est autorisée qu'avec l'accord de la rédaction
et l'indication de la source

Abonnement

| | Suisse | Etranger |
|----------------|-----------|-----------|
| Un an | Fr. 128.— | Fr. 138.— |
| Prix du numéro | Fr. 7.— | Fr. 8.— |

Prix réduits pour étudiants
et membres A³E²PL, GEP, ASIC et UTS

Abonnement, vente au numéro, changement d'adresse:

Imprimerie Bron, case postale 880

1001 Lausanne, tél. 021/652 99 44, téléfax 021/652 73 23

Changement d'adresse des membres SIA:

Secrétariat général SIA, case postale, 8039 Zurich

Tél. 01/283 15 15 (nouveau)

Régie des annonces

IVA SA de publicité internationale

Siège central:

Rue du Pré-du-Marché 23

Mühlebachstrasse 43

1004 Lausanne

8032 Zurich

Tél. 021/37 72 72

Tél. 01/251 24 50

Téléfax: 021/37 02 80

Téléfax: 01/251 27 41

Impression

Imprimerie Bron SA, 1001 Lausanne

Tél. 021/652 99 44

Schweizer Ingenieur und Architekt

paraît aux mêmes éditions

Rédaction

Rüdigerstrasse 11, case postale 630, 8021 Zurich

Tél. 01/201 55 36, téléfax 01/201 63 77

Abonnement

| | Suisse | Etranger |
|----------------|-----------|-----------|
| Un an | Fr. 185.— | Fr. 198.— |
| Prix du numéro | Fr. 7.— | Fr. 8.— |

Normes et documentations SIA

En français: Secrétariat SVIA, av. Jomini 8,
1001 Lausanne. Tél. 021/36 34 21

En allemand et en italien: Secrétariat général SIA,
Selnastr. 16, 8039 Zurich. Tél. 01/283 15 60 (nouveau).
Téléfax 01/201 63 35

LE CONTREPLAQUÉ MOULÉ.



*Revêtements
pour une acoustique
particulière.*

B 4243

DU BOIS DONT ON FAIT LES FORMES.

Le contreplaqué moulé – un principe génial pour mettre en forme le bois de la façon la plus précise. Car le contreplaqué moulé a des possibilités inouïes. Tant dans les formes que dans les couleurs. Ce matériau se prête pour toute application désiré: conception d'intérieurs, plafonds, escaliers en colimaçon, exigences particulières

en matière d'acoustique, revêtements, mains courantes – et tout ce qui peut faire un intérieur de rêve. Cela vous permet, en votre qualité d'architecte, de vous concentrer entièrement sur votre activité créatrice. Pour le reste, faites-nous confiance. Nous nous occupons de tout, depuis la planification jusqu'au travail de montage.



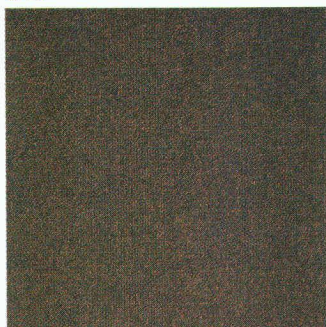
Lignoform Benken SA
CH-8717 Benken SG
Téléphone 055/74 11 00

Lignoform Sarnen SA
CH-6062 Wilen-Sarnen OW
Téléphone 041/66 42 42

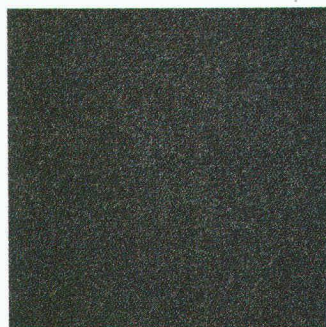
De Forbo-Stamflor: Du feutre aiguilleté en plus de 150 teintes.

PRENEZ PARTI POUR UN FEUTRE AIGUILLETÉ HAUT EN COULEUR!

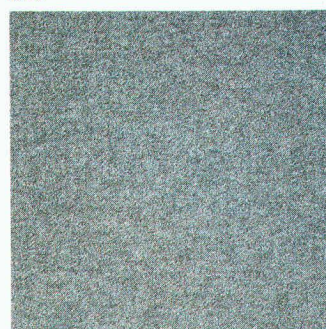
1940



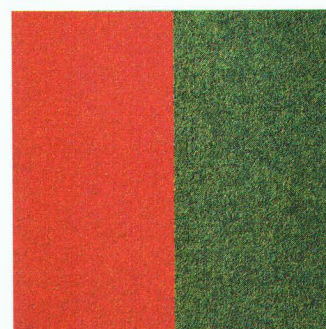
1960



1980



1990



Depuis longtemps, le feutre aiguilleté ne fait plus figure de petite souris grise dans les administrations et les bureaux. Aujourd'hui, il se pavane plutôt comme un oiseau du paradis. A condition toutefois qu'il provienne de Forbo et porte le nom de Super-Rustic. Car, ce feutre aiguilleté est non seulement superrobuste, superinusable et superfacile à nettoyer, non, le choix d'une teinte appropriée est également supersimple: grâce à la palette des coloris, plus de 150! Notre politique étant, ceci n'est un secret pour personne, de vous en faire voir de toutes les couleurs. Forbo-Stamflor SA
Usine de Tapis
8853 Lachen
Tél. 055/61 11 81
Fax 055/63 57 70



B 4186