

Zeitschrift: Ingénieurs et architectes suisses
Band: 117 (1991)
Heft: 23

Werbung

Nutzungsbedingungen

Die ETH-Bibliothek ist die Anbieterin der digitalisierten Zeitschriften auf E-Periodica. Sie besitzt keine Urheberrechte an den Zeitschriften und ist nicht verantwortlich für deren Inhalte. Die Rechte liegen in der Regel bei den Herausgebern beziehungsweise den externen Rechteinhabern. Das Veröffentlichen von Bildern in Print- und Online-Publikationen sowie auf Social Media-Kanälen oder Webseiten ist nur mit vorheriger Genehmigung der Rechteinhaber erlaubt. [Mehr erfahren](#)

Conditions d'utilisation

L'ETH Library est le fournisseur des revues numérisées. Elle ne détient aucun droit d'auteur sur les revues et n'est pas responsable de leur contenu. En règle générale, les droits sont détenus par les éditeurs ou les détenteurs de droits externes. La reproduction d'images dans des publications imprimées ou en ligne ainsi que sur des canaux de médias sociaux ou des sites web n'est autorisée qu'avec l'accord préalable des détenteurs des droits. [En savoir plus](#)

Terms of use

The ETH Library is the provider of the digitised journals. It does not own any copyrights to the journals and is not responsible for their content. The rights usually lie with the publishers or the external rights holders. Publishing images in print and online publications, as well as on social media channels or websites, is only permitted with the prior consent of the rights holders. [Find out more](#)

Download PDF: 14.01.2026

ETH-Bibliothek Zürich, E-Periodica, <https://www.e-periodica.ch>

The background of the advertisement is a close-up, high-contrast photograph of a Siemens kitchen appliance control panel. The panel is dark, possibly black or dark blue, with metallic accents. At the top left, the 'SIEMENS' logo is visible in white. To its right, there are several control elements: two small circular buttons labeled 'Start' and 'Stop', two square buttons with icons (one showing a wavy line, the other a solid square), and two large, vertical, cylindrical knobs. Above the knobs, there are two small digital displays showing the number '0'. The lighting is dramatic, with strong highlights and deep shadows, emphasizing the textures and shapes of the controls.

SIEMENS

systeme 45
De toutes nouvelles
perspectives
pour la cuisine.

VISITEZ NOS EXPOSITIONS.



Pierre naturelle ou marbre

A VOS CHEFS-D'ŒUVRE!

Pierre naturelle et marbre voyagent, faites-en bénéficier vos clients. A l'image des bons vins, ils ont leurs crus et leurs carrières d'origine:

- pierres de Solnhofen en Allemagne, pierres de Bourgogne, pierres de Castelnia en Espagne.
- Les granits proviennent d'Italie, du Simplon, de l'Inde ou de Norvège. A chaque région ses nuances.

Quant aux marbres, ils sont bien sûr de Sicile ou de Carrare, mais aussi d'Alicante, d'Argentine et du Portugal quand ils sont roses...de Thassos en Grèce, quand ils sont blancs. A chacun sa veine !

Expos à Aigle, Bussigny, Château-d'Ex, Genève, Sion, St-Légier, Viège, Yverdon-les-Bains

Expos de nos partenaires:

E. Glasson + Cie SA, Bulle, mini-expos: Palézieux, Romont.

Glasson Matériaux SA, Givisiez.

J. Rapin SA, Payerne.

Tous ces bijoux de la construction sont en stock chez Gétaz Romang:

ils existent en dalles et plaquettes dans de nombreux formats carrés, rectangulaires ou en longueur et largeurs fixes, sciés au fil ou au diamant.

Sur commande...

Gétaz Romang vous fournit sur mesure vos frises à relief, marches d'escalier, tablettes et encadrements, vos revêtements de façades, ainsi que des plateaux de cuisine ou de salle de bains, en collaboration avec les départements "Cuisines et Sanitaires".

Nous livrons également des carreaux dont l'aspect de surface va du bouchardé au poli brillant.

**GETAZ
ROMANG**

LEADER DE L'ÉQUIPEMENT POUR L'HABITAT



Haut de gamme

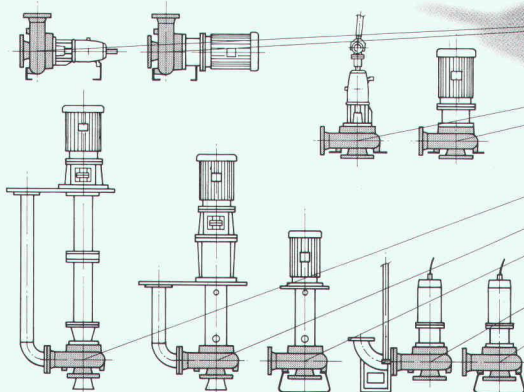
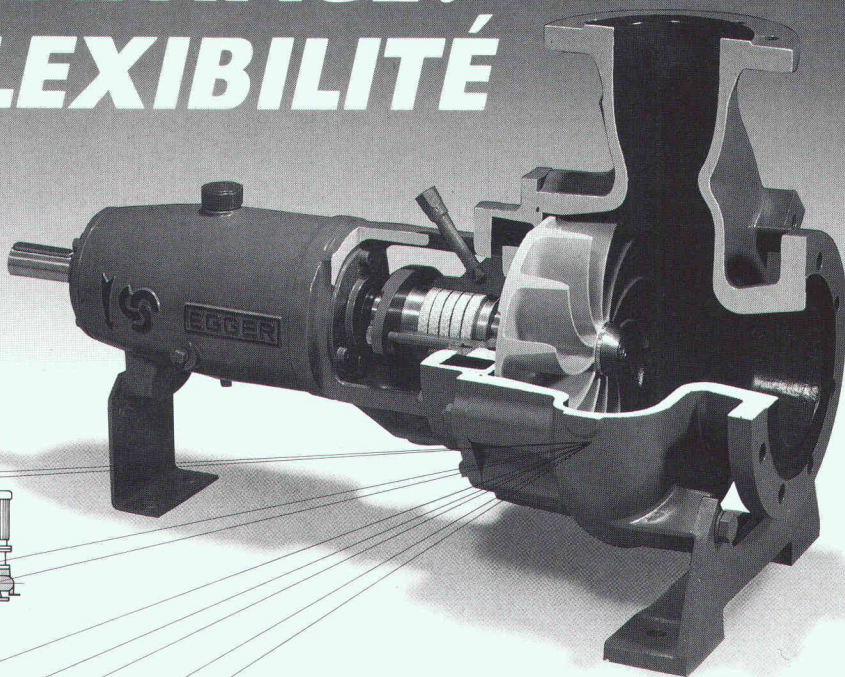
TANAFLOOR EP-coulé. Le meilleur pour industries, commerces, hopitaux, laboratoires, écoles etc.

Weiss+Appetito

1020 Renens · Tel. 021 635 43 26

VOTRE AVANTAGE: NOTRE FLEXIBILITÉ

TURO®
Pompes à vortex



EGGER

B 3682

Emile Egger & Cie SA
Fabrique de pompes et de machines
CH - 2088 Cressier/NE (Suisse)
Tél. 038 48 11 22
Télex 952851
Téléfax 038 47 22 90

Nous suivons le mouvement

Nos appuis: une manière simple d'éviter les fissures provoquées par la contraction ou la dilatation des matériaux de construction.

LASTO-STRIP, appui pour le bâtiment

A insérer entre les murs porteurs en maçonnerie et les dalles en béton.

LASTO-FOL, feuilles de séparation

A utiliser partout où est nécessaire une séparation assurant un glissement sans torsion des éléments porteurs.

LASTOFLON-PAD, appui de glissement

Un appui qui permet les glissements en tous sens pour des petites résistances et grands déplacements.

LASTO-BLOCK, bloc d'appui

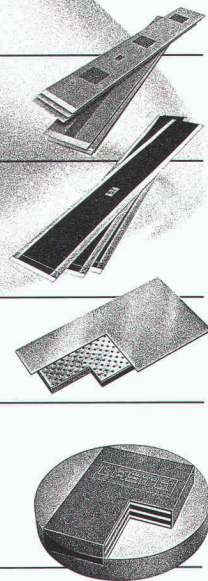
De haute qualité, cet appui trouve son application tant dans le bâtiment que dans le génie civil. Il transmet les charges de tous genres dans les déplacements les plus divers.

Les appuis PROCEQ sont la solution à tous les problèmes que posent les mouvements des matériaux de construction.



**Pour en savoir plus,
n'hésitez pas à nous demander conseil !**

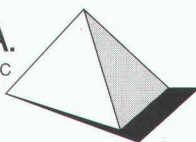
B4128



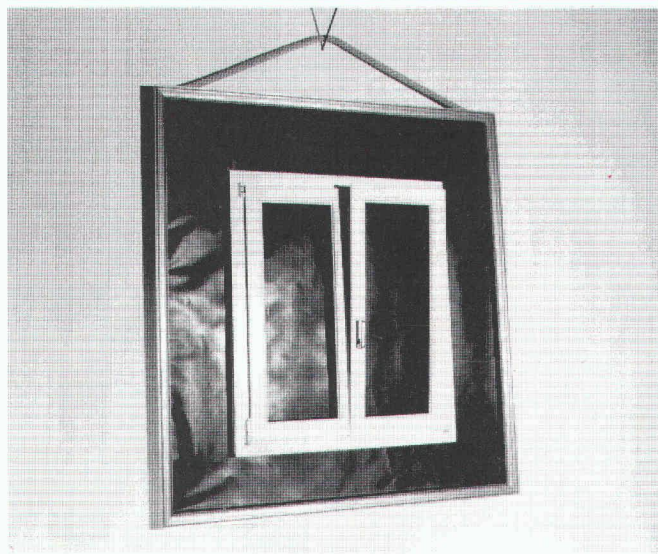
proceq

PROCEQ SA · Avenue Druey 14 · 1018 Lausanne
Téléphone 021/36 33 77 · Fax 021/36 33 79

FEN COLOR S.A.
FABRIQUE DE FENETRES EN PVC



**Nos fenêtres sont tellement belles
qu'on les encadrerait !**



B4258

Pour en voir plus, contactez-nous !
FENETRES EN PVC FEN COLOR

La Rochette
1081 MONTPREVEYRES

Tél: 021 - 903 33 13
Fax: 021 - 903 33 77



**BUSSET
DEVELOPPEMENTS
INFORMATIQUES SA**
Maîtrise fédérale

La gestion de l'horaire dans
l'entreprise, c'est

BDI-PRESENCE

Une même solution pour les
entreprises de toutes tailles.

Module de base

- horaires fixes ou variables
- gestion d'absences, vacances

En option

- situation instantanée
- travaux en équipe
- gestion d'activités
- prise des temps pour la gestion de production

Rue du Lac 28
1800 VEVEY

Tél. (021) 921 88 33
Fax (021) 921 55 43

B3958

Hôtel Royal, Crans-Montana. Et Miele s'occupe du linge.



B4261

A l'hôtel Royal à Crans-Montana, la saison est à son apogée. Avec plus de 100 lits occupés, on travaille à plein régime, à la lingerie aussi.

Monsieur Baras, le propriétaire de l'établissement et son directeur, Monsieur Pasquier, sont très fiers de l'agencement de leur lingerie et ce à juste titre, car elle est équipée des appareils Miele les plus sophistiqués. Dans un hôtel quatre étoiles, le linge doit être d'une propreté immaculée et parfaitement repassé», affirme Monsieur Pasquier qui connaît son métier. Et il sait qu'il est plus avantageux de laver soi-même; d'autres bons hôtels de Suisse l'ont aussi constaté.



Lingerie Miele à l'hôtel Royal, Crans-Montana

Miele
PROFESSIONAL

BUREAU 21 · ACAU · A. CONCEPT SA · R. ADATTE ET P.-A. JUVET SA · AIC SCHAER WEIBEL ET MEYLAN SA · ALBERTI · ALT ET ISELY · AMSLER ET
 AGLIARDI · MICHEL ET STEPHANE ANDENMATTEN · ANTHONIOZ & VIANIN · A. ANTIGLIO SA · ARC · ARC BULLE SA · L'ARCHE · ARCHES 2000 SA ·
 RCHITEAM · ARCHITRAM ·
 RCO · PHILIPPE ARNOLD SA
 ASS ARCHITECTES SA ·

Plus de 2000 architectes et

ARCHITECTES ASSOCIES FRIBOURG · ATELIER COMMUN · ATELIER D'OUCHY · ATELIER A&C · ATELIER 4 SA · ATELIER 7 · ATELIER 75 ARCHITECTURE SA ·
 AN FRANÇOIS AUBERT · AXE · DAN BADIC · BAECHLER ET GAGLIARDI · BAERISWYL & WICHT SA · BAILLIF ET LOPONTE · BALMER & CRETZAZ · BAN ·
 HARLY BAPST · BÆR SA · OLIVIER BARDE · WILLIAM BARDET · CHRISTIAN BECK · VINCENT BECKER · BEG INGENIEURS CONSEILS · ALBERT BELLON · F.
 ERNASCONI ET CIE · CLAUDE BETRISEY · BINDA ET MONNIER · BLANCO ET COLLAUD · MICHEL
 OECHAT SA · BONNARD & GARDEL · CLAUDE BORLAT · RENE BORN & THIERRY SAUVIN · ALAIN
 ORNET · PHILIPPE BOSSON · MICHEL BOSSON · PIERRE PHILIPPE BOURBAN · BPF SA · BRASEY
 ENRI · RAPHAEL BRUEGGER · BUHLMANN IMMOBILIERE SA · BURRI ET PERRETTEN SA · CAGNA,
 UEISSAZ, DE MONTMOLLIN · JEAN-PIERRE CAHEN SA · CAIANI SA · PIERRE CHAMOREL · CHANEZ +

DISERENS & ASSOCIES SA · CHARDONNENS, BARRAS ET

SALLIN SA · JEAN-MAURICE CHRISTE ·
 GERARD CLERC · COMMUNE DE
 MORGES · COMPAGNIE D'ETUDES ET
 DE REALISATIONS TECHNIQUES SA · CORDEY
 + SUNDHOFF · COTECNA
 ENGINEERING · CPS ARCHI-
 TECTES SA · JEAN-
 DANIEL

CROTTET · DAMAY, MON-
 TESSUIT, CARLIER · DECOPPET &
 TSCHUMI SA · DELGADO -
 MEMBREZ · DENERVAUD +
 SCHRAGO SA · DEPARTEMENT
 DES TRAVAUX PUBLICS · DIGESA
 · DISERENS & CHANEZ &

ASSOCIES SA · PIERRE DORSAZ SA · ECOLE D'INGENIEURS DE FRIBOURG ·
 ELEC-ENGINEERING SA · F. ELMINGER & D. SARTORETTI · JEAN-PIERRE
 EMERY · J.-C. ENDERLIN & P. SANTSCHY SA · ERSAN & BLANC ·
 VINCENZO ESPOSITO · PIERRE FAHRNI · FARINE SA · FAVRE
 & WEBER · MARIO FELLRATH · YVES FILIPPOZZI · FISCHER
 ET MONTAVON · FORMASPO SA · FORNAGE PIERRE-
 MARIE · PAUL FREIBURGHaus · ROBERT
 GAILLARD · GEILINGER SA · EDGARD GEX-
 FABRY · MARIO GIANOLI · PATRICK
 GIORGIS · JEAN-G. GIORLA · JEAN-LOUIS GIRARDIN
 · GRIN, GURET · JACQUES GROSS · GITSCHER ARCHI-





ingénieurs déjà «branchés»

B 3938

SOCIETE ANONYME · KAMBER ET BAERISWYL · KBM SA ·
J. KLEN · RICHARD KNECHT · D. KUENZY SA · A. KUGLER
KUHN · LAMUNIERE ET VAN BOGART · JEAN-CLAUDE
RUEDIN · ANTOINE DE LAVALLAZ · CLAUDE LEHMANN ·
& FILS · LOMBARDI ET FAME · LOSAG SA · LOSDYCK



ANDRE MEILLARD · MOBAG · MODUS VIVENDI · ARCHI-
ROBERT MONNIER · DE MONTMOLLIN · RENATO MORANDI
ROLAND MOSIMANN · MOUCHET, DUBOIS & BOIS-
ET VALLOTTON · CENTRE ORIPH · A. & J.-P. ORTIS · ALOIS
PEG SA · PEINTCOLOR SA · JACQUES PELLEGRINO · JEAN-
PERROUD SA · PERSPECTIVES · JEAN-A. PIDOUX · JEAN-
PAUL PILLET · PIZZERA ET POLETTI SA · PLANIFICATION ET
ENERGIE DE L'OUEST-SUISSE · PLANNING MANAGEMENT SA
PRALONG SA · M.-A. PRENAT · PYTHON, KUENZ ET
SA · HERVE DE RHAM · DE RHAM & CIE SA · GEORGES RIBES
ROBERT & VINCENT SA · GILBERT ROCHAT · ROCHAT &
ROSSELET · T. ROSSIER & M. BEETSCHEN SA · JEAN-LOUIS
LISBERGER · J.-P. ROULIER · JACQUES ROULIN · SOCIETE
SCHAFFNER HANS ET CIE · GEORGES SCHALLER · SCHLUN-
SCHOPFER & KARAKAS SA · PIERRE SCHWEIZER · SEMPA SA
TELLA · PIERRE STEINER SA · STEPHAN SA, DEPARTEMENT
LAND ET PIERRE STUDER SA · PIERRE ET ROLAND STUDER ·
TARDIN · TECHNIQUE ET ECONOMIE POUR LA CONS-
CLAUDE THEVENAZ · THOMANN & THOMANN SA ·
TSCHUMI & BENOIT · URSCHER & ARRIGO · JEAN-MARC

PIGMA:

progiciel intégré de gestion de mandats.

Après l'enregistrement simple et rapide de l'activité des collaborateurs, de l'avancement des travaux, des dépenses et des factures émises, vous obtenez un contrôle permanent et précis permettant de mesurer la rentabilité de votre activité.

MESSERLI CAD:

dessin/conception assistés par ordinateur spécialement conçus pour architectes, bibliothèques incluses.

Du dessin 2D, aisé et proche de la réalité de la table à dessin, on passe rapidement en 3D (pers. ou axo.) dont découlent coupes et élévations. Les modifications du plan sont confortables et se répercutent automatiquement sur les trames, cotes, etc., d'où un gain de temps non négligeable. Les portes, fenêtres, escaliers paramétrisables, les meubles 2D/3D, les murs s'adaptant sous les toits et tout ce qui précède en font un outil indispensable à un travail de qualité respectant les impératifs de la conception et de la créativité.

ROLAND MESSERLI:

CAN Construction 2000:

soumissions, métrés et contrôle des coûts.

Permet un travail de devis et de soumission rapide sur la base de textes personnels ou/et en utilisant les données CAN Construction 2000.

Une comparaison des offres simple et efficace en francs et en pourcents. Un allègement administratif grâce à des sorties de documents tels que:

Contrats, lettres de remerciements, situations et demandes d'acomptes détaillées, etc. Un contrôle et une gestion des coûts de construction précis et automatiques (bons de paiements, comptes d'entreprises, décompte de chantier et contrôle des garanties, arrêts de comptes).

SERVICE • FORMATION

Pour vous assister, JOBIN SA, spécialiste Olivetti, dispose d'une infrastructure qui répond parfaitement aux besoins et aux exigences informatiques de notre époque.

Le conseil sérieux, le matériel testé, l'installation professionnelle sur site, le centre de formation, l'assistance téléphonique permanente et les techniciens compétents dans un atelier moderne (télémaintenance par modem), possibilités de leasing ne sont que quelques-uns de nos atouts.

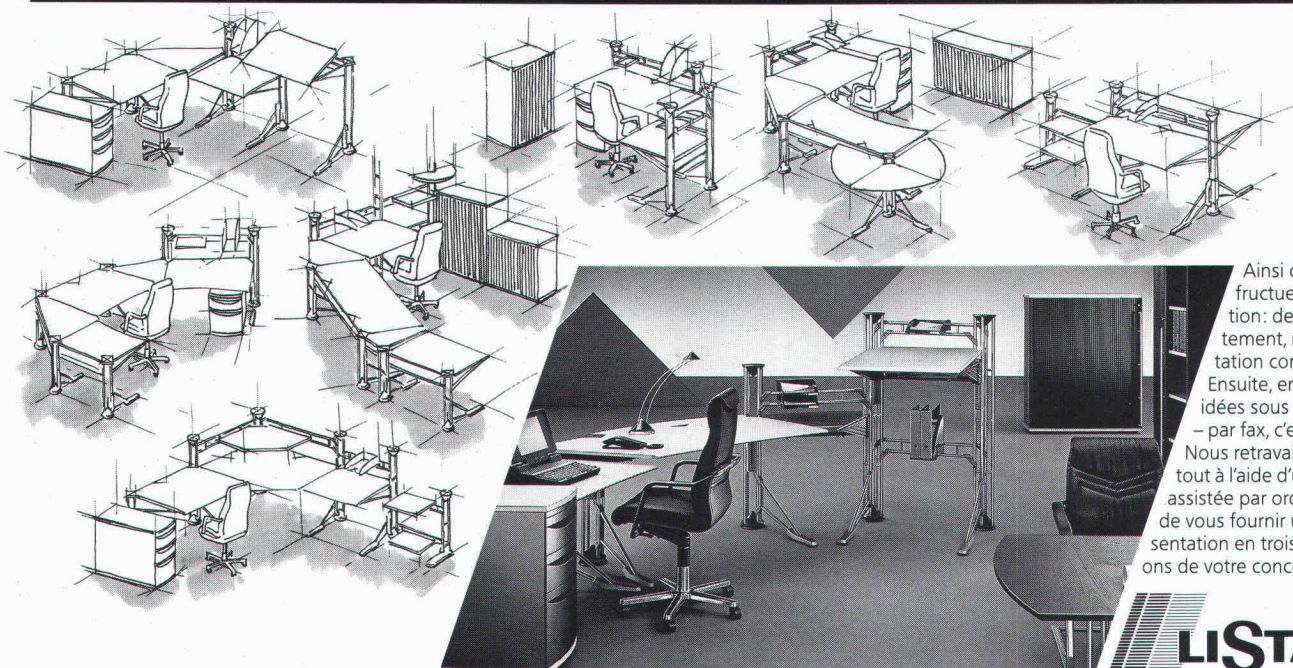


BUREAUTIQUE

Av. de Provence 10
1000 LAUSANNE 20
Tél. 021/256022
Téléfax 021/240730

JAUNIN · MICHEL JOBIN
FREDERIC JOHNER
GERALD JORDAN · J.P.C
K. KENGETER · GEORGE
INGENIEURS SA · BERNARD
LATELTIN · LAUPER E
ETABLISSEMENTS R. LEUB,
ET JUCKER · RODOLPH
LUSCHER · MACHBURO S
· MARTI ET BADER · MART
HERBERT · FRANÇOIS
MARTIN · ERNEST MARTIN
· ROLAND MARTIN · A
MATTANA · MATTER INGE
NIEURS SA · DENI
MATTHEY · FRANÇOIS
MEIER · ROLAND MEIG
TECTES ASSOCIES SA
· MORET SA · PIERRE MOSEI
SONARD · MSBR SA · MUS
PAGE · BERNARD PAGET
PHILIPPE PERRINJAQUET
MARC PIENS · FRANÇOIS E
CONSTRUCTION SA · (EOS
· DU POMMIER · JEAN
PARTNERS SA · RENOBAT
· RINDERKNECHT SA
CODEREY · JEAN-FRANÇOIS
ROSSI · MICHEL ROETH
DE BANQUE SUISSE
EGGER & VALLAT
· SGI · SSC · STEFFEN & CAS
SAPCO · STUCKY SA · RO
STUDIO ARCHE · NICOLA
TRUCTION · PIERRE-
TREMBLET & CIE SA ·
VALLOTTON · PHILIPPE

Enfin votre rêve d'architecte va se réaliser: vous pourrez jouer en toute liberté en ce qui concerne l'agencement de bureaux!
LISTA 7000 ARTLINE. Le système aux possibilités illimitées.



Ainsi commence notre fructueuse collaboration: demandez, gratuitement, notre documentation complète Artline. Ensuite, envoyez-nous vos idées sous forme de croquis – par fax, c'est plus rapide. Nous retravaillerons alors le tout à l'aide d'une conception assistée par ordinateur afin de vous fournir une représentation en trois dimensions de votre concept.

LISTA

Pour tous renseignements concernant le programme d'agencements de bureaux le plus avancé, contactez – Suisse: Lista Degersheim AG, Büroeinrichtungen, CH-9113 Degersheim, Téléphone 071/545411, Téléfax 071/542435. **Allemagne:** Lista Büroeinrichtungsvertriebs GmbH, Ingolstädter Strasse 62 h, D-W-8000 München 45, Téléphone 089/3164306, Téléfax 089/3162684. **Autriche:** Lista Büroeinrichtungen GmbH, Schönbrunnerstrasse 271, A-1120 Wien, Téléphone 02 22/8121415, Téléfax 02 22/8121415. **Belgique:** Lista Bureauplan N.V., Brussels Trade Mart, Dakar 114, B-1020 Bruxelles, Téléphone 024/787948, Téléfax 024/783199. **Pays-Bas:** Taal & Herzog B.V. Lista Kantoorplanning en -inrichting, Kantoorgebouw Atrium, Strawinskylaan 3019, NL-1077 ZX Amsterdam, Téléphone 020/443725, Téléfax 020/427415.

le plaisir au bureau.

B 4179

B 41089

Gestion cadastre et réseaux

Profils en long et en travers

Dessins raster s/Autocad

Modèle digital du terrain

Plans de coffrage et armature

Gestion graph. et admin.

CADMAP 2

CADPROF 2

CADOVERLAY 3

MDT

CADING

PROTECTION CIVILE



GEOSCAN SA

AUTOCAD

FORMATION

DÉVELOPPEMENT

Revendeur agréé

Utilisateurs

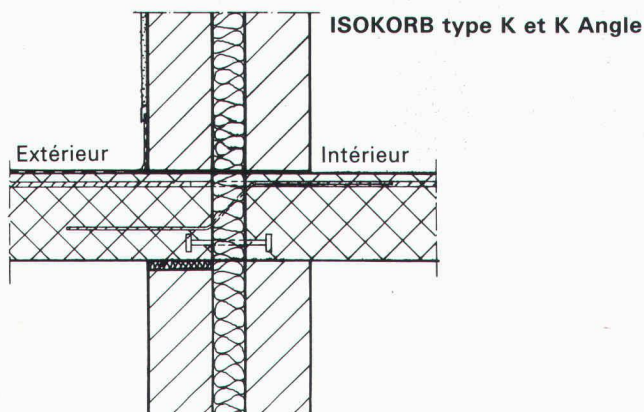
Logiciels personnalisés

Ch. du Frût 1605 CHEXBRES Tél. 021/9463346

schöck AKTUELL schöck AKTUELL

Demandez notre nouvelle documentation

Solution au problème n° 1



Armatures de raccords pour toutes dalles en porte-à-faux pour la reprise des moments et des efforts tranchants. Appuis de compression en aciers raffinés, pour constructions à un mur ou à double mur, pour dalle/balcon de même épaisseur ou pour dalle/balcon d'épaisseur variable.

schöck des idées pour construire

BATIMEX Produits et techniques pour le bâtiment

Case postale 66

1037 Etagnières

Téléphone 021/7311106 / Téléfax 021/7314119

Notre département technique résout vos problèmes individuellement sur demande

B 2980

traitement de fissures par
injection
collage d'armatures
renforcement de structures par
béton projeté

votre partenaire spécialisé

Biollay

Travaux spéciaux
BIOLLAY SA

Lausanne
Tél. 021/691 91 07
Fax 021/691 91 09

Genève
022/44 22 55
022/44 71 75

Massongex
025/71 85 41
025/71 92 08

B 4153



Entreprise de
- travaux publics
- génie civil
- bâtiment
- rénovation

1000 Lausanne 8, tél. 021/37 74 61
Route du Pavement 1 fax 021/36 13 67

1880 Bex, tél. 025/63 23 10
La Gribannaz Z.I.

1040 Echallens, tél. 021/881 16 31
Ch. de Grésaley 2

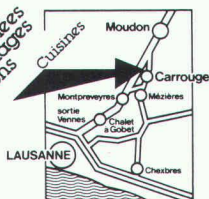
1400 Yverdon-les-Bains, tél. 021/37 74 61
Rue du Lac 19

1871 Chœx s/Monthey, tél. 025/71 97 13
Rue Grand-Clos
B 4168

Gleza

Cuisines
cheminées
caveaux
salons

1084 Carrouge / Mézières
Tél. 021 903 25 55
Fax 021 903 33 56



Ouvert également le samedi
de 9 h à 12 h et de 14 h à
17 h 30.

CUISINES

modernes, classiques ou rus-
tiques.

Plus de 40 modèles exposés à
des

PRIX INCOMPARABLES !

NOUVEAU : Pierres naturelles
Façades ventilées

B 3844

**novasina
ms 1**

Système de mesure
hygrométrique de la
nouvelle génération

- 7 grandeurs de mesure climatique
°C, % Hr, g/kg, kJ/kg, mbar
- Cellules de mesure performantes
électrolytique/capacitive
- 5 points d'étalonnage
entre 11% - 90% Hr
- Interface RS-232
pour traitement
des données sur
ordinateur



Defensor

Technique de mesure novasina

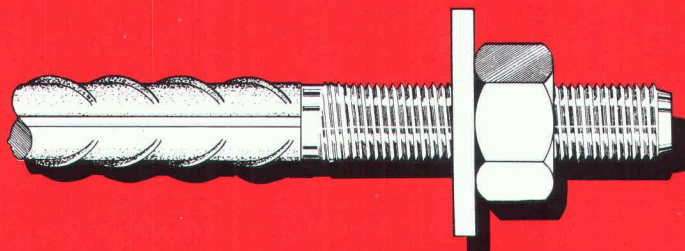
Defensor AG, CH-8808 Pfäffikon SZ, Talstrasse 35-37
Telefon 055/47 61 11

B 4122

Une entreprise de WMH - Walter Meier Holding AG

Swif-Inox V2A/V4A

W1



**Acier inoxydable ϕ 10, ϕ 12,
 ϕ 16, ϕ 20, ϕ 25, ϕ 32, ϕ 40, ϕ 50.
Ingénierie du bâtiment,
conseils, planification, fabrication.**

Swif SA

8712 Stäfa/ZH Tél. 01 937 44 75 Fax 01 937 20 32

V2A-CrNi-1.4301 V4A-CrNiMo-1.4429
B 4052

Placez vos annonces aux sources mêmes de l'information à l'élite des ingénieurs et architectes suisses

Les ingénieurs et architectes universitaires suisses comptent parmi les premiers décideurs dans le domaine du bâtiment, les bureaux d'étude, les administrations et l'industrie.

Avec "Ingénieurs et architectes suisses" en Suisse romande et "Schweizer Ingenieur und Architekt" en Suisse alémanique, vous êtes certains d'atteindre cette élite!



B 3418

24 éditions françaises et 48 éditions allemandes par année, et un plan thématique universel autorisent un placement ciblé de vos annonces dans un environnement idéal. Demandez notre documentation ou un conseil personnalisé. Un simple appel téléphonique suffit!

IVA

IVA SA Publicité internationale

Mühlebachstrasse 43 Pré-du-Marché 23
8032 Zürich 1004 Lausanne
Téléfon 01/ 251 24 50 Téléphone 021/ 37 72 72
Fax 01/ 251 27 41 Fax 021/ 37 02 80

L'organe officiel de la Société des ingénieurs et architectes SIA, de l'Association des anciens étudiants EPF/GEP et de l'Association suisse des ingénieurs-conseils ASIC.
Organe d'information de l'Association amicale des anciens élèves de l'EPFL (A³E³PL)



Dejo SA, Boîte postale, 3360 Herzogenbuchsee, Tél. 063 61 56 71

Grilles Dejo

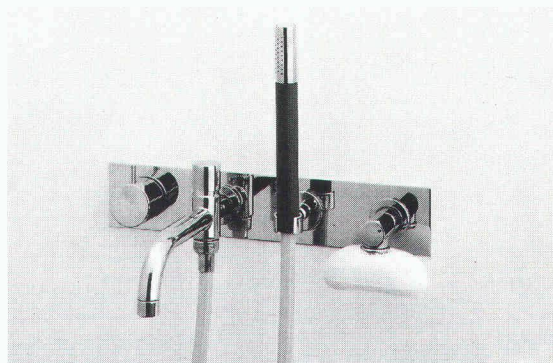
**Des grilles livrables sans
délais et en de
nombreuses dimensions.**

Grilles embouties, grilles embouties et soudées,
marches Dejogrip. Pour disposer de notre
catalogue technique plus complet,

**téléphonez-nous au:
063 61 56 71**

Z Zysset

B1639



B4084

ORIGINAL[®] DESIGN
voilà ARNE JACOBSEN

UTOREX AG

CH-8132 Egg/ZH
In den Seewiesen 2a
Postfach 4844

Telefon 01 984 33 10
01 984 34 16
Telefax 01 984 32 72

Pour

l'installation de citernes

pensez à dübi
et offrez-vous une partie de pêche...

...ou carrément des vacances. Nous prenons
tout en main, vous laissant tout loisir de vous
occuper de choses plus importantes. Depuis
plus de 30 ans, nos réalisations riment avec
savoir-faire, sécurité et service. Demandez-
nous sans engagement une première infor-
mation gratuite et votre petit cadeau.

- ☐ Cuves et bacs en matière plastique
- ☐ Réservoirs sphériques à enterrer
(Mazout, combustible diesel, eaux,
produits chimiques)

dübi

Nom/Entreprise: _____

Adresse: _____

NPA/Localité: _____

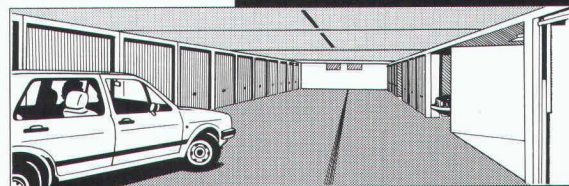
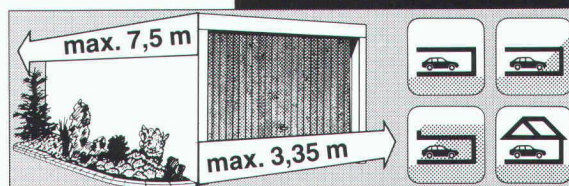
IA

A renvoyer à: dübi S.A., Industriezone Hofmatt
3360 Herzogenbuchsee, Tél. 063 60 12 12

B3919

FRISBA

Garages préfabriqués
Garages souterrains



Des solutions individualisées
et avantageuses

Pour tous renseignements,
conseils et documentation:

Documentation FRISBA

☐ Garages préfabriqués ☐ Garages souterrains

Nom: _____

Rue/No.: _____

NPA/Lieu: _____

Tél.: _____

IA 44

FRISBA SA

1095 Lutry

Tél. 021/39 13 33 Fax 021/39 51 57

B4002

Pour compléter son portefeuille de mandats

INGÉNIEUR CIVIL ETS / UTS

avec grande expérience de l'étude, de la planification et de l'exécution des travaux dans les domaines du génie civil, de la route, des réseaux de canalisations et du bâtiment, cherche mandats partiels ou complets,

ÉTUDE DE PROJETS OU DIRECTION DE TRAVAUX

Tarifs et devis sur demande à case postale 585,
1260 Nyon, ou au tél. (022) 62 41 57.

Ingénieur en génie civil BSc./ membre SIA,

souhaitant élargir son domaine d'expérience en Suisse, est à la recherche d'un nouvel emploi. Sept ans de pratique depuis le diplôme dans les fonctions suivantes :

- chargé de projet pour un entrepreneur (3 ans);
- concepteur dans un bureau d'études (1 an);
- chercheur à l'ICOM - Construction métallique, EPFL (3 ans).

Graham Kimberley, BSc./SIA
Av. de Solange 3
1006 Lausanne
Tél. 021 / 23 86 62 privé
021 / 693 24 25 bureau

Formation à Colmar, technicien métreur tous corps d'état, spécialité en agencement, expérience en entreprise, 31 ans, cherche place stable dans bureau d'architectes.

M. Pequegnot, Pontarlier
Tél. (0033) 81 46 63 13, à partir de 16 heures

Il a besoin de nous.



**Nous avons besoin
de vous.**

CCP 10-8736-0



Terre
des hommes
Aide directe
à l'enfance
meurtrie

Ingénieurs et architectes suisses

ISSN 0251-0979

Organe officiel de la Société suisse des ingénieurs et des architectes (SIA), des Groupes romands de l'EPFZ (GEP) et de l'Association suisse des ingénieurs-conseils (ASIC),
organe d'information de l'Association amicale des anciens élèves de l'EPFL (A³E²PL)

Editeur

Société des éditions des associations techniques universitaires (SEATU)

Rédaction

Rue de Bassenges 4, 1024 Ecublens
CCP 10-5775-2 Lausanne
Tél. 021/693 20 98 Q, téléfax 021/693 20 84
Jean-Pierre Weibel, ing. dipl. EPFZ-SIA,
rédacteur en chef
Pierre Boskovitz, ing. dipl., rédacteur
Sigfrido Lezzi, arch. dipl. EPFL-SIA, rédacteur
François Neyroud, arch. SIA, collaborateur
Maya Haus, secrétaire de rédaction

Les manuscrits seront rendus selon accord préalable

Toute reproduction du texte et des illustrations
n'est autorisée qu'avec l'accord de la rédaction
et l'indication de la source

Abonnement

	Suisse	Etranger
Un an	Fr. 128.—	Fr. 138.—
Prix du numéro	Fr. 7.—	Fr. 8.—

Prix réduits pour étudiants
et membres A³E²PL, GEP, ASIC et UTS
Abonnement, vente au numéro, changement d'adresse:
Imprimerie Bron, case postale 880
1001 Lausanne, tél. 021/652 99 44, téléfax 021/652 73 23
Changement d'adresse des membres SIA:
Secrétariat général SIA, case postale, 8039 Zurich
Tél. 01/283 15 15 (nouveau)

Régie des annonces

IVA SA de publicité internationale	Siège central:
Rue du Pré-du-Marché 23	Mühlebachstrasse 43
1004 Lausanne	8032 Zurich
Tél. 021/37 72 72	Tél. 01/251 24 50
Téléfax: 021/37 02 80	Téléfax: 01/251 27 41

Impression

Imprimerie Bron SA, 1001 Lausanne
Tél. 021/652 99 44

Schweizer Ingenieur und Architekt

paraît aux mêmes éditions

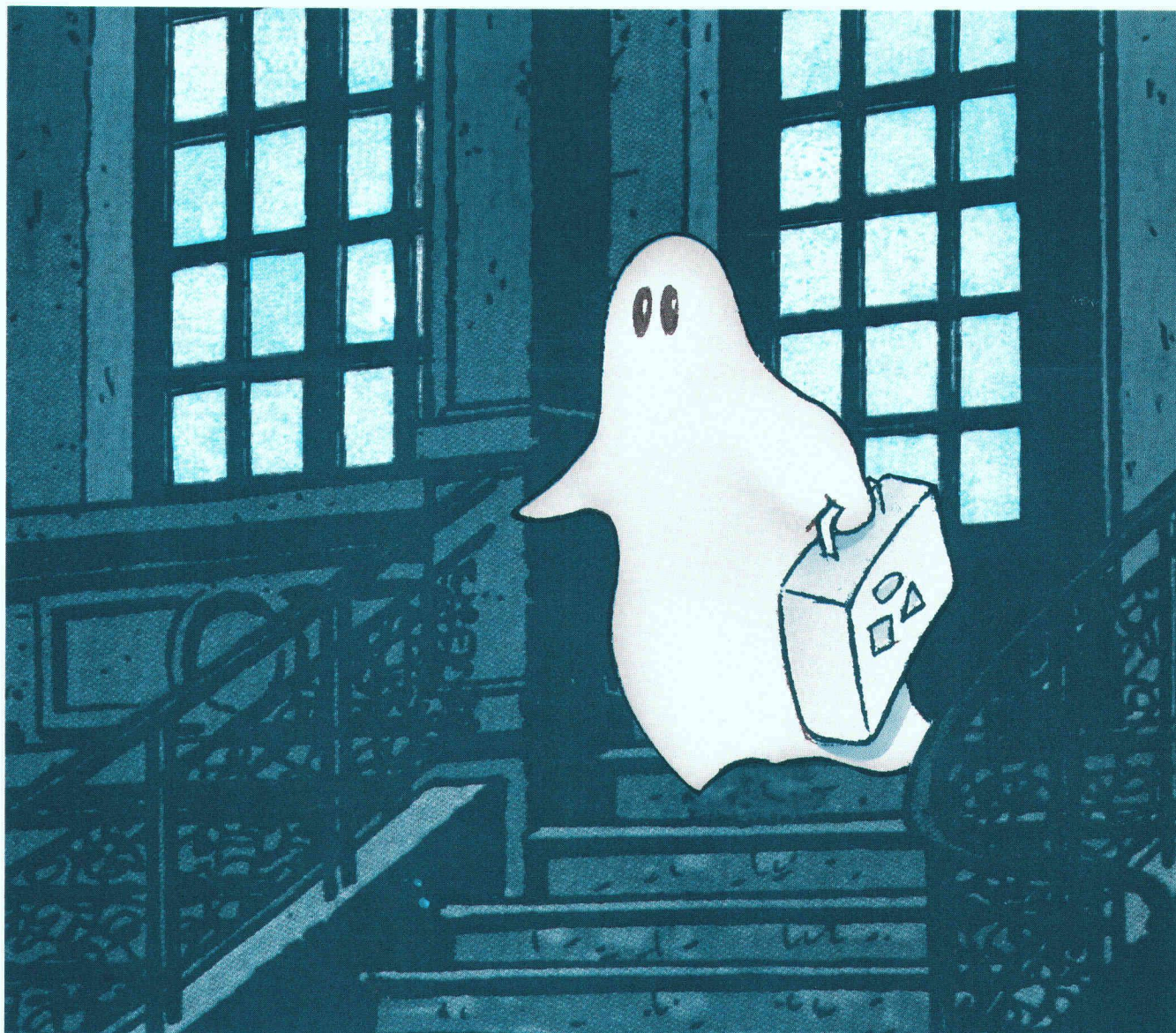
Rédaction
Rüdigerstrasse 11, case postale 630, 8021 Zurich
Tél. 01/201 55 36, téléfax 01/201 63 77

Abonnement

	Suisse	Etranger
Un an	Fr. 185.—	Fr. 198.—
Prix du numéro	Fr. 7.—	Fr. 8.—

Normes et documentations SIA

En français: Secrétariat SVIA, av. Jomini 8,
1001 Lausanne. Tél. 021/36 34 21
En allemand et en italien: Secrétariat général SIA,
Selnastr. 16, 8039 Zurich. Tél. 01/283 15 60 (nouveau).
Téléfax 01/201 63 35



AVEC L'AGE, LES FANTOMES DEVIENNENT FRILEUX... ET LES FENETRES PERMEABLES.

Vous rénovez? Vous construisez?
Notre fenêtre synthétique offre le meilleur
aux plus exigeants, par:

- son excellente isolation au bruit et au froid
- sa grande résistance au soleil et aux intempéries
- sa facilité d'entretien
- son système de rénovation rapide et économique
- sa fabrication sur mesures pour tous les types de constructions.

Téléphonez-nous. Nous vous conseillerons
volontiers.



MARTIGNY · TÉL. 026/22 80 83 - RARON · TÉL. 028/44 17 18

RENOVEZ AVEC DES FENETRES BAT 2000

GEILINGER

200 000 TÊTES DE POINÇONNEMENT GEILINGER



Geilinger SA
Chemin des Cerisiers
CH-1462 Yvonand
Tél. 024/32 11 32
Téléfax 024/31 10 25

Geilinger AG
Schützenmattstrasse
CH-8180 Bülach
Tél. 01/860 35 61
Téléfax 01/861 06 63

B 3794