

Zeitschrift: Ingénieurs et architectes suisses
Band: 117 (1991)
Heft: 23

Sonstiges

Nutzungsbedingungen

Die ETH-Bibliothek ist die Anbieterin der digitalisierten Zeitschriften auf E-Periodica. Sie besitzt keine Urheberrechte an den Zeitschriften und ist nicht verantwortlich für deren Inhalte. Die Rechte liegen in der Regel bei den Herausgebern beziehungsweise den externen Rechteinhabern. Das Veröffentlichen von Bildern in Print- und Online-Publikationen sowie auf Social Media-Kanälen oder Webseiten ist nur mit vorheriger Genehmigung der Rechteinhaber erlaubt. [Mehr erfahren](#)

Conditions d'utilisation

L'ETH Library est le fournisseur des revues numérisées. Elle ne détient aucun droit d'auteur sur les revues et n'est pas responsable de leur contenu. En règle générale, les droits sont détenus par les éditeurs ou les détenteurs de droits externes. La reproduction d'images dans des publications imprimées ou en ligne ainsi que sur des canaux de médias sociaux ou des sites web n'est autorisée qu'avec l'accord préalable des détenteurs des droits. [En savoir plus](#)

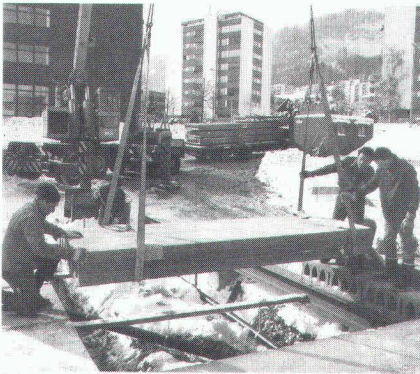
Terms of use

The ETH Library is the provider of the digitised journals. It does not own any copyrights to the journals and is not responsible for their content. The rights usually lie with the publishers or the external rights holders. Publishing images in print and online publications, as well as on social media channels or websites, is only permitted with the prior consent of the rights holders. [Find out more](#)

Download PDF: 16.04.2026

ETH-Bibliothek Zürich, E-Periodica, <https://www.e-periodica.ch>

Couverture



Un système génial s'impose

La méthode de construction rationnelle avec les plaques creuses Brun jouit d'une faveur sans cesse croissante auprès des ingénieurs et architectes. Le système de construction pour plafonds se prête à des solutions sur mesure, laisse une liberté maximale de conception et abrège considérablement le temps de construction. Les plaques creuses Brun sont préfabriquées et conviennent pour portées allant jusqu'à 12 m (à une largeur de 1,20 m). Par rapport à des plafonds traditionnels de dimension analogue, la réduction de poids est de l'ordre de 40%.

Le système Brun pour plafonds est idéal pour bâtiments locatifs, artisanaux et industriels.

Fabricant :
Elementwerk Brun SA, Lucerne
6032 Emmen

Sommaire

Architecture et énergie	ARCHITECTURE ET ÉNERGIE	395
	Architecture et énergie : l'évolution d'une idée	396
	Recherche et développement en énergie solaire	400
	Villas jumelées faisant partie du complexe résidentiel « La Cité solaire »/Ardon (VS)	402
	Maison d'habitation jumelée/Thônex (GE)	404
	Logements économiques en terrasse, Castel « Zur Linde »/Schmitten (Fribourg)	406
	Immeuble d'habitation et de commerce à Plainpalais/Genève	408
	Université de Neuchâtel : Aula et Faculté des lettres	410
	Logements à économie d'énergie/Préverenges (VD)	412
	Aspects techniques et énergétiques des logements à économie d'énergie de Préverenges	418
	La collaboration architecte-ingénieur	420
	Architectures solaires en Europe	421
Concours	Concours pour une salle de gymnastique à Choulex (GE)	422
Actualité	Home médicalisé du Lac, à Meyriez-Morat	424
	Home pour personnes âgées du Vully, à Sugiez (FR)	428
Tableau des concours		B 169 - B 170
Carnet des concours - Actualité - Industrie et technique - Bibliographie		B 170 - B 174
Manifestations		B 175 - B 176

Schweizer Ingenieur und Architekt

Rédaction : Rüdigerstrasse 11, case postale 630, 8021 Zurich, tél. 01/2015536

Numéro 40/91	Geophysikalische Vorauserkundung von Schwäche zonen	
	<i>G. Sattel, Baden, P. Frey, Zug, R. Amberg, Sargans</i>	941
	Erfassung von Erdbebenbemessungsgrössen	
	<i>J.-C. Griesser, D. Mayer-Rosa, P. Zwicky, Zürich</i>	946