

Zeitschrift: Ingénieurs et architectes suisses
Band: 117 (1991)
Heft: 20

Werbung

Nutzungsbedingungen

Die ETH-Bibliothek ist die Anbieterin der digitalisierten Zeitschriften auf E-Periodica. Sie besitzt keine Urheberrechte an den Zeitschriften und ist nicht verantwortlich für deren Inhalte. Die Rechte liegen in der Regel bei den Herausgebern beziehungsweise den externen Rechteinhabern. Das Veröffentlichen von Bildern in Print- und Online-Publikationen sowie auf Social Media-Kanälen oder Webseiten ist nur mit vorheriger Genehmigung der Rechteinhaber erlaubt. [Mehr erfahren](#)

Conditions d'utilisation

L'ETH Library est le fournisseur des revues numérisées. Elle ne détient aucun droit d'auteur sur les revues et n'est pas responsable de leur contenu. En règle générale, les droits sont détenus par les éditeurs ou les détenteurs de droits externes. La reproduction d'images dans des publications imprimées ou en ligne ainsi que sur des canaux de médias sociaux ou des sites web n'est autorisée qu'avec l'accord préalable des détenteurs des droits. [En savoir plus](#)

Terms of use

The ETH Library is the provider of the digitised journals. It does not own any copyrights to the journals and is not responsible for their content. The rights usually lie with the publishers or the external rights holders. Publishing images in print and online publications, as well as on social media channels or websites, is only permitted with the prior consent of the rights holders. [Find out more](#)

Download PDF: 18.01.2026

ETH-Bibliothek Zürich, E-Periodica, <https://www.e-periodica.ch>

DE BONNES NOTES POUR ARGOLITE



B 4164

Les bons résultats sont rarement le fruit du hasard. Qui se sent bien arrive tout simplement mieux, en se jouant, sans effort particulier.

Argolite ne le sait que trop bien et ne laisse rien au hasard. Notre assortiment de panneaux stratifiés s'adaptant à des domaines d'utilisation toujours nouveaux en est la conséquence logique. Une multiplicité extraordinaire de plus de 100 couleurs et décors en dix surfaces différentes permet une immense palette d'agencements ignorée, sans parler des possibilités d'exécutions spéciales... Cinq formats pratiques différents permettent de travailler avec un minimum de chutes. Et qui veut doubler les

avantages de nos panneaux de qualité choisit tout simplement l'Argoplax recouvert sur ses deux faces. C'est aussi simple que cela et le service est compris.

Ne vous en remettez pas au hasard, misez sur Argolite! Vous serez ainsi sûrs d'avoir de bonnes notes.

Argolite SA
Fabrique de panneaux stratifiés
6130 Willisau
Téléphone 045 - 8119 12
Téléfax 045 - 8138 12

Polyrey
Représentation générale suisse

Argolite®

LAMELMATIC SA 1800 VEVEY

Tél. 021/921 14 75

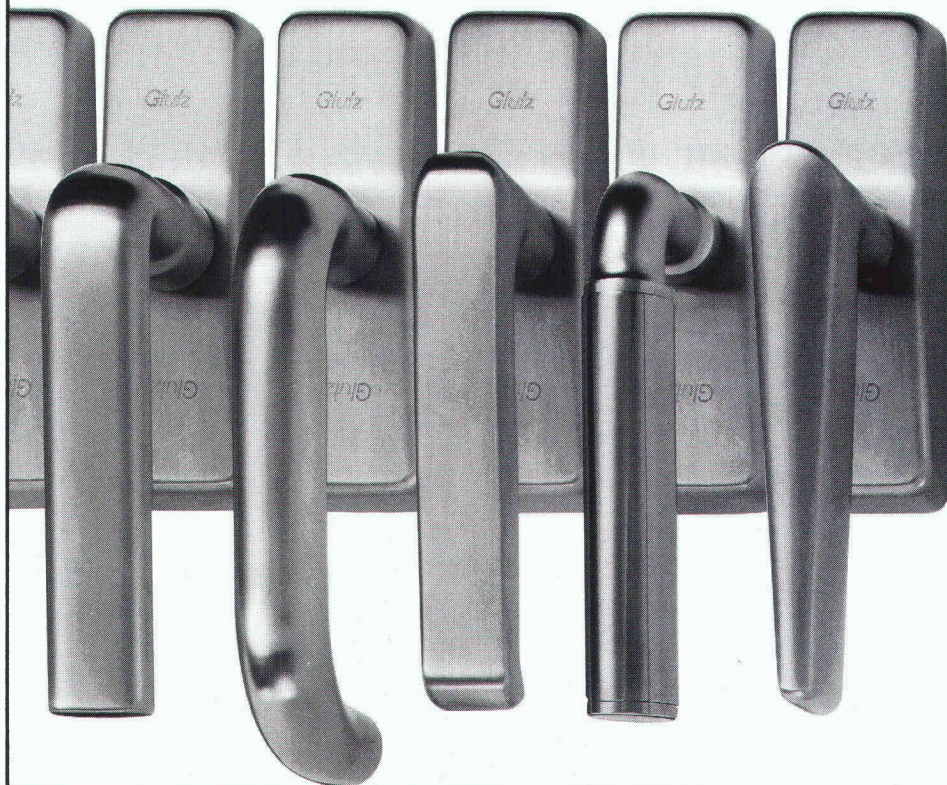
Fax 021/921 33 82



Nouveauté

Portes industrielles
Portes sectionnelles
Portes à élément en fibre de verre
Portes à ouverture rapide
Portes et grilles roulantes de sécurité
Automates programmables

Nouveau



Glutz 8500

Poignée avec mouvement pour fenêtre métallique

Une exécution de haute qualité. Vous pouvez les obtenir dans le même design avec les poignées 5036, 5054, 5064, 5040, 5067, 5015, etc.

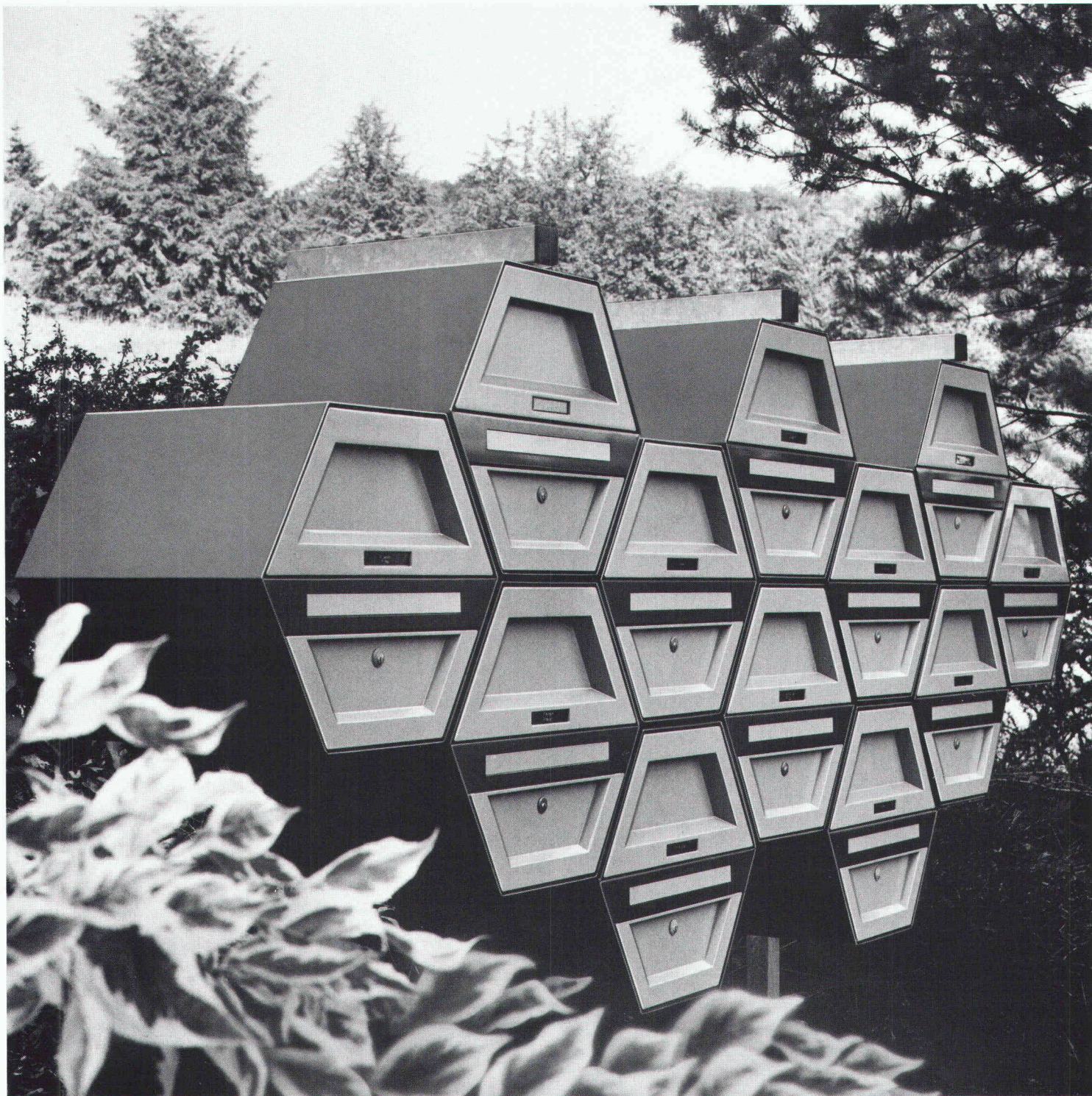
Elles s'adaptent aux systèmes de votre choix: Roto (2 modèles) ou Sigenia. Demandez notre prospectus.

Glutz

Le spécialiste en ferrements

Glutz SA Segetzstrasse 13
4502 Solothurn
Tél. 065 215171
Fax 065 22 06 57
Télex 934 163

B 3246



B 3626

Les Ruches aux lettres.

Si vous entendez les utiliser comme rucher, vous risquez d'être déçu. En revanche, elles sont parfaites pour accueillir lettres et colis. Et qui sait, pour y mettre encore le carnet de lait, ou pour y recevoir du miel. A la Gartenstrasse, à Oberengstringen, on est résolument moderne et pratique, et on s'affiche comme tel dès le hall d'entrée. Avec nos ruches, l'imagination est à l'honneur. Tous

les agencements sont possibles. Elles se fixent contre le mur, dans le mur, sur le mur, ou à côté. Vous souhaitez y ajouter sonnettes, interphones ou éclairages? Pas de problème! De toute façon, le facteur, lui, est tout sucre, tout miel. La photo est en noir et blanc, mais nos ruches existent dans presque toutes les teintes, même en miel. Et comme elles ne rouillent pas, elles gardent leur couleur d'ori-

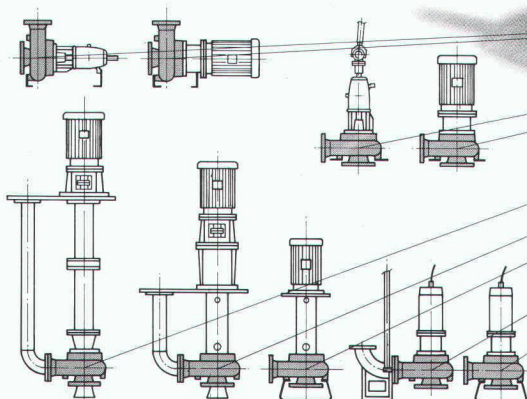
gine. Il faut dire que la réputation de WEMA dans le domaine des éléments de construction normalisés n'est plus à faire, surtout pas parmi les professionnels. D'ailleurs, WEMA est synonyme de qualité pour nombre d'autres articles tels que grilles caillebotis, lanterneaux et vitrages sans mastic. Ce n'est donc certainement pas un hasard si M. Bräm, le gérant de l'immeuble, a choisi WEMA.

WEMA SA
Constructions métalliques
Successeur du dépt. métallurgique
de Siegfried Keller SA
22, route de la Maladière
1022 Chavannes-près-Renens
Tél. 021/691 18 18
Siège à: 8304 Wallisellen

wema

VOTRE AVANTAGE: NOTRE FLEXIBILITÉ

TURO®
Pompes à vortex



EGGER

B 3682

Emile Egger & Cie SA
Fabrique de pompes et de machines
CH - 2088 Cressier/NE (Suisse)
Tél. 038 48 11 22
Télex 952851
Téléfax 038 47 22 90

**Interphone
observation vidéo
Sonorisations**

Pour vos planifications,
et vos installations,
votre partenaire
dans toute la Suisse!

RADIO TV STEINER
ELECTRONIQUE PROFESSIONNELLE

Clarastrasse 29, 4058 Bâle
Numéro de coordination:
061 691 63 66

B 4005



SARMO SA

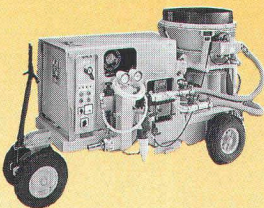
**THERMOCOUVERTURES,
THERMOPAROIS, TÔLES NERVURÉES**
RUE DU SEYON 6 - 2001 NEUCHÂTEL
TEL : 038/24 31 47 - FAX : 038/21 25 07

B 3990

Aliva-DUPLO

La seule et unique au monde pour le mélange humide et sec

La machine de projection Aliva-DUPLO type 285 est la solution idéale destinée à la mise en œuvre d'un mélange humide et sec. Une seule et même machine permet ainsi



de consolider des couches rocheuses sèches ou aquifères dans la construction de tunnels. Sans modification, la machine peut passer en quelques minutes de la voie humide à la voie sèche ou vice versa.

Cette conception et les avantages de ces deux méthodes garantissent dans toutes les domaines de construction une souplesse unique. Aliva – l'adresse du présent.

aliva 
une entreprise du groupe Sika

Aliva SA
Bellikonstrasse 218
Case postale 69
CH-8967 Widen

Téléphone 057/31 31 11
Télex 828 018 aliv ch
Téléfax 057/33 00 61

B 4062

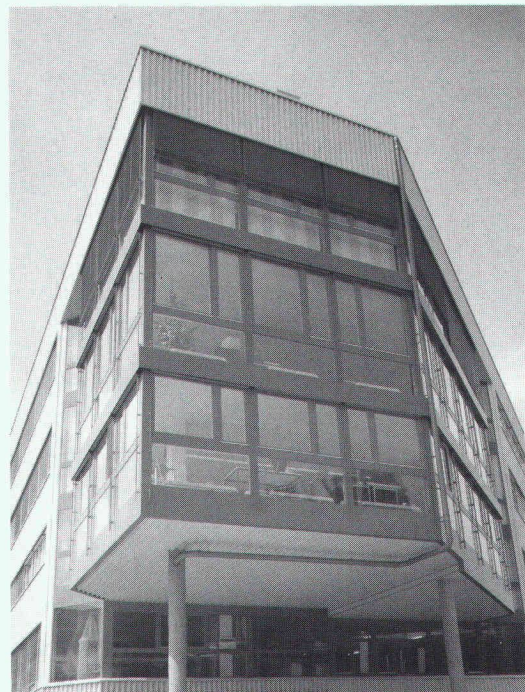
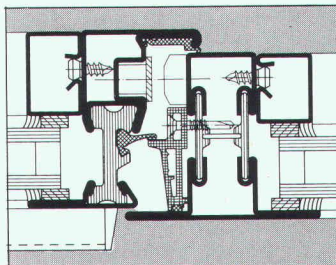
HOFMANN Rudolfstetten



JANISOL®

La nouvelle série de profilés d'acier isolants pour portes et fenêtres

- pour portes à un et deux vantaux ainsi que pour vitrages fixes et fenêtres (vantaux à la française et oscillo-battant)
- profondeur de construction 60 mm
- profilés intérieurs et extérieurs liés par des traverses isolantes de haute qualité
- liaison mécanique contre-dépouillée, grande rigidité par liaison solide
- bonne soudabilité
- livrable avec assortiment de ferrures complet



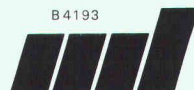
Représentation pour la Suisse romande des profilés JANSEN:

Metallica SA, 1001 Lausanne
Case postale 1120, Téléphone 021/635 13 13
Télex 454 240, Téléfax 021/634 00 01

Demandez notre documentation détaillée.

Metallica SA
1001 Lausanne

B 4193



PROTECTION INCENDIE POUR LES CONSTRUCTIONS EN ACIER

La protection incendie incombe aux professionnels et gagne toujours plus d'importance.

La condition de base, le know-how nécessaire et des produits adéquats. Le système de peinture UNITHERM offre la sécurité dans la classe de protection incendie F30 pour intérieur et extérieur. Teintes selon désir. VKF-reconnu.

Documentation technique et conseil.

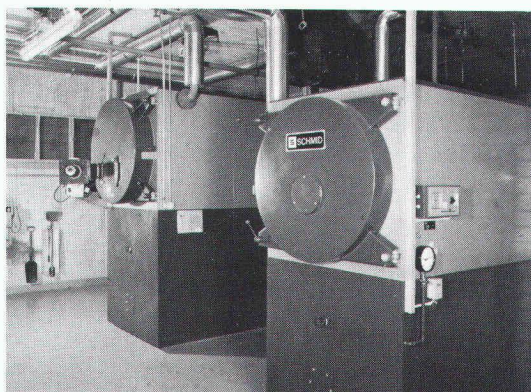
VOGELSANG

Vogelsang Bautenschutz AG

couleurs et vernis · crépis · protection bâtiment
Industriestrasse 45 · 8304 Wallisellen
Téléphone 01/830 32 32 · Téléfax 01/830 01 65

B 4166

Chauffage automatique aux copeaux de bois



Coupon Demandez notre prospectus

Nom: _____

Adresse: _____

CP/Lieu: _____

Téléphone: _____

B 3517

SCHMID

SCHMID SA · Chaudières à bois · 1510 Moudon
Tél. 021/9053555 · Fax 021/9053559

Tyvek®

® Marque déposée de Du Pont

B 4058

*... est perméable
à la vapeur*



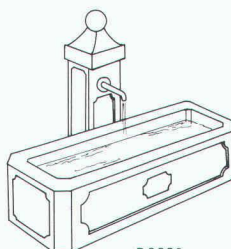
**Coupe-vent et lé de sous-toiture
à perméabilité active**

- Excellente perméabilité à la vapeur d'eau
- Mise en œuvre aisée
- Bonne résistance à la déchirure
- Bonne résistance aux intempéries

Ampack

Ampack AG

ABT. BAUTECHNIK
Seebleichstrasse 50
9400 Rorschach
Telefon 071 / 42 62 62
Telefax 071 / 42 39 90



B 2389

**Nouveaux éléments
d'aménagement pour
jardins et promenades**

p. ex. fontaines, bancs nostalgiques,
sièges-corbeille en métal, récipients
à fleurs de tous genres, pergolas,
cadres solaires, feuilles biotope,
ponts de bois avec rampes, etc. etc.

BON

- ☐ Nous aimerions recevoir un catalogue GTSM
☐ une offre pour _____

Nom/adresse: _____

GTSM MAGGLINGEN

2532 Macolin

TÉL. 01/461 11 30

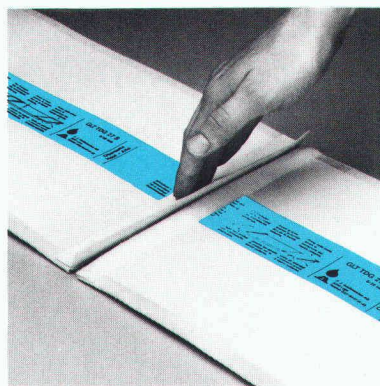
8003 Zurich Aegertenstr. 56

N comme Nell. Les appuis de glissement Nell démontrent parfaitement que nos produits spéciaux pour la construction résolvent les problèmes sur le chantier tout en tenant compte des exigences des utilisateurs.

Ils sont fonctionnels: les appuis Nell existent en de nombreuses exécutions – en tant qu'appuis ponctuels, blocs et linéaires – couvrant ainsi presque tous les besoins du bâtiment. Grâce à leur parfaite qualité et leur grande sécurité, ils font leurs preuves depuis plus de 20 ans déjà. Leur utilisation est la meilleure façon de construire sans fissures. Ils sont fiables: les appuis Nell répondent aux conditions de travail sur les chantiers. Pour éviter des erreurs de pose, les bandes de couleur des feuilles de glissement comportent clairement toutes les indications nécessaires pour le contremaître. Les feuilles de glissement sont livrées en bandes d'un mètre et sont donc très maniables. Et les livraisons sont effectuées dans des délais brefs: les appuis du programme standard sont expédiés le jour même de la commande.

Nous avons élaboré une documentation détaillée sur les appuis Nell à l'intention des ingénieurs, comprenant des fiches techniques de réf-

A S C H W A



D E N

rence ainsi que des calques pour l'élaboration exacte des instructions de pose. Notre documentation est gratuite, tout comme les conseils compétents de nos spécialistes.

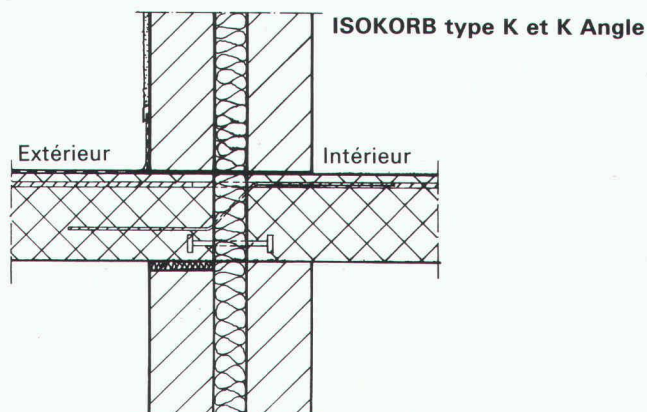
F. J. Aschwanden SA · CH-3250 Lyss
tél. 032 84 86 11 · fax 032 84 47 42



Aschwanden

schöck AKTUEL schöck

Demandez notre nouvelle documentation



Solution au problème n° 1

Armatures de raccords pour toutes dalles en porte-à-faux pour la reprise des moments et des efforts tranchants. Appuis de compression en aciers raffinés, pour constructions à un mur ou à double mur, pour dalle/balcon de même épaisseur ou pour dalle/balcon d'épaisseur variable.

schöck

des idées
pour
construire

BATIMEX Produits et techniques pour le bâtiment

Case postale 66

1037 Etagnières

Téléphone 021/7311106 / Téléfax 021/7314119

Notre département technique résout vos problèmes individuellement sur demande

B 2980

1080.12



**ISOLATIONS THERMIQUES
FRIGORIFIQUES ~ PHONIQUES
ANTI-FEU ET INDUSTRIELLES**

CH. DE BEL-ORNE 32
TÉL. 021/25 55 08

1008 PRILLY
FAX 021/25 64 79

B 3983



Entreprise de
- travaux publics
- génie civil
- bâtiment
- rénovation

1000 Lausanne 8, tél. 021/37 74 61
Route du Pavement 1 fax 021/36 13 67

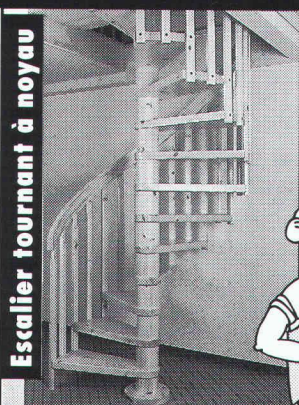
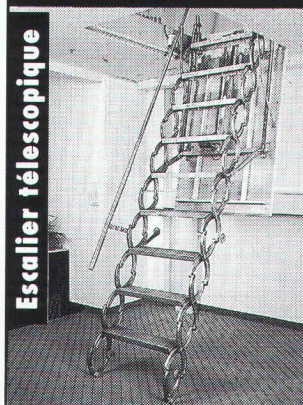
1880 Bex, tél. 025/63 23 10
La Gribannaz Z.I.

1040 Echallens, tél. 021/881 16 31
Ch. de Grésaley 2

1400 Yverdon-les-Bains, tél. 021/37 74 61
Rue du Lac 19

1871 Chœx s/Monthey, tél. 025/71 97 13
Rue Grand-Clos
B 4168

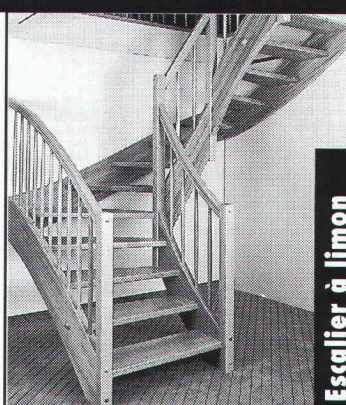
ESCALIERS COLUMBUS



B 4158

Columbus livre dans toute la Suisse: prompt et sûr!
Demandez notre documentation et notre offre!

Columbus Treppen SA
9245 Oberbüren
Tél. 073 - 51 37 55
Fax 073 - 51 37 76



Sèche-linge Miele économe cherche emploi dans buanderie. Prétentions de salaire: 34 francs par an.



B4202

Tout le monde sait combien il est difficile de trouver des employés domestiques qualifiés. Nous sommes d'autant plus heureux de pouvoir vous proposer une vraie perle: fiable, toujours à votre service et d'une contenance exemplaire. Ses références sont excellentes: ce sèche-linge ne consomme que 2,3 kilowattheure pour sécher le linge essoré à une vitesse de 1400 tours/minute (valeurs pour le sèche-linge à condenseur). Au prix de 18 centimes le kilowatt-heure de courant pour, admettons, 82 lessives par an, cela ne vous coûte même pas 34 francs.

Tant d'atouts vous séduisent? Alors assurez-vous les services de cette perle dès aujourd'hui. Miele se trouve partout en Europe et aussi près de chez vous.

Miele
Un choix pour la vie

IAS

Bon

Oui, je m'intéresse à la perle Miele pour sécher le linge. Veuillez m'envoyer votre prospectus détaillé.

Nom

Prénom

Rue

NPA/localité

Découper, remplir et c'est parti pour:
Miele AG, Limmatstrasse 4, 8957 Spreitenbach

**La
meilleure
solution**

Des barrières sûres contre l'eau utilisée en cas d'incendie et contre les inondations!

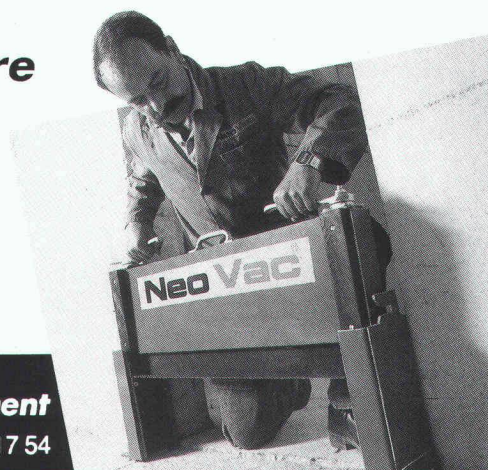
Il est maintenant possible de prévenir efficacement les dégâts occasionnés par l'eau contaminée utilisée pour éteindre un incendie ou par celle provenant d'une rupture de canalisation. Pensez-y, en installant dès maintenant des barrières de retenue!

- légères et absolument étanches ■ toujours prêtes à l'emploi

Téléphonez-nous!

NeoVac *Au service de l'environnement*

NeoVac Crissier SA 1023 Crissier Tél. 021 635 16 66 Fax 021 635 17 54

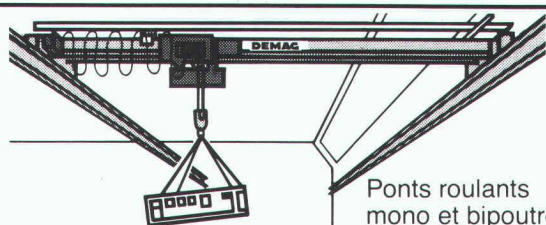


B 4147

BURRI



Palans électriques à câble DH 2000-40 000 kg



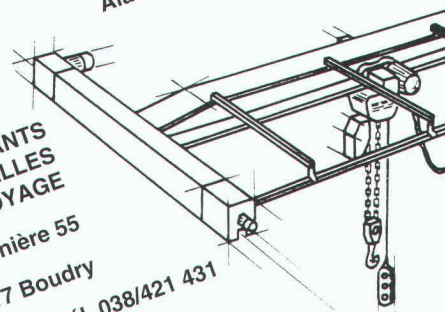
Ponts roulants
mono et bipoutres.
Ponts roulants
suspendus.

B 2425

W. BURRI S.A. 1000 LAUSANNE 16
CONSTRUCTIONS ELECTROMECHANIQUES
ch. de la meunière 12, 1008 Prilly 021- 24 45 33

SPONTA SA
Alain VAUCHER

PONTS ROULANTS
NACELLES
DE NETTOYAGE
Baconnière 55
CH-2017 Boudry
Tél. 038/421 431



B 4175

M. RUSCONI & CIE SA

ENTREPRISE DE BATIMENT
GÉNIE CIVIL – TRAVAUX PUBLICS
FORAGE ET RÉFECTION DE BÉTON

Rue de Verdeaux 16, 1020 RENENS

Tél. 021/ 634 14 65-66 (bureau administratif)

Tél. 021/ 635 05 58-59 (bureau technique)

Fax 021/ 635 37 49

B 4167

CI CONSTRUCTIONS INOXYDABLES S.A.



**Nous réalisons
vos cuisines
professionnelles**

TOUS TRAVAUX EN ACIER INOXYDABLE ET ALUMINIUM
CHAUDRONNERIE, SERRURERIE, INSTALLATIONS INDUSTRIELLES & LABORATOIRES

Pra de Plan - 1618 CHATEL-SAINT-DENIS

Lucien Morisod

Tél: 021/ 948 88 11 - Fax: 021/ 948 74 26

Nouveauté Real

Coupoles lumineuses pyramidales normalisées «Pyliku»

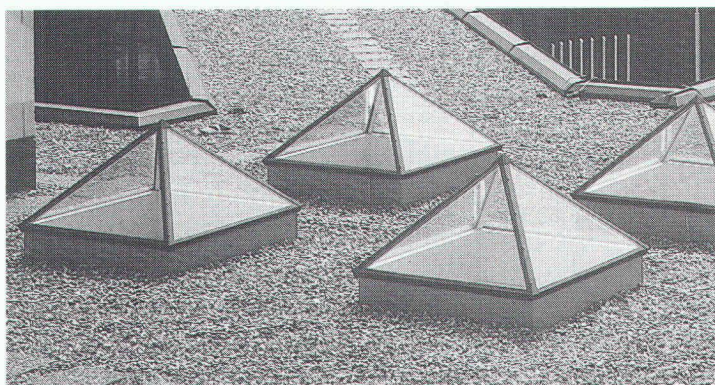
Verre/métal dans diverses exécutions et variantes pour un éclairage ambiant optimal à la lumière du jour

Bénéficiez de nos connaissances spécialisées et demandez une documentation ou des conseils sans engagement

real ag

CH-3634 THIERACHERN
TELEFON 033 45 45 42
TELEFAX 033 45 50 14

B4134



DEJO

Dejo SA, Boîte postale, 3360 Herzogenbuchsee, Tél. 063 61 56 71

Grilles Dejo

Des grilles livrées dans toutes les dimensions souhaitées

Grilles embouties, grilles embouties et soudées, marches Dejogrip. Pour disposer de notre catalogue technique plus complets,

**téléphonez-nous au:
063 61 56 71**

Z Zysset

B1638

Pour l'habitant sain

Les produits AURO protègent et soignent votre maison écologiquement, à l'intérieur comme à l'extérieur: embellissement, protection et création pour bois, pierre et métal. Faites venir notre documentation. Notre conseiller technique en Suisse romande Tiddo Edens répond volontiers à vos questions, 021 - 36 70 75.

Nouveau: Peinture murale exempte de solvants et de dioxyde de titane

AURO

peintures rigoureusement naturelles

Importeur: Lötscher peintures naturelles, 6014 Littau

Envoyez-moi s. v. p. votre documentation concernant

☐ impregnations, glaces et baumes ☐ vernis et peinture émail ☐ peintures murales, colles ☐ produits de nettoyage et d'entretien ☐ matériaux biologiques pour l'isolation ☐ peintures aux pigments végétaux pour la création artistique ☐ représentation régionale

Nom/prénom

Adresse

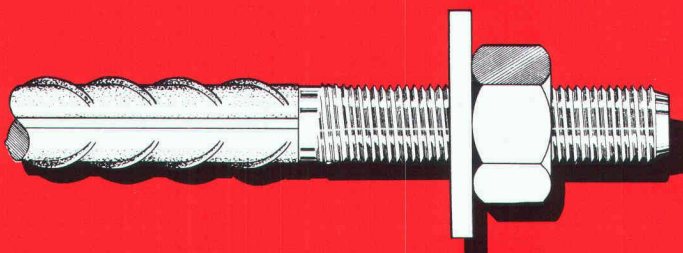
NP/localité

A envoyer à Lötscher peintures naturelles, succ. Suisse Romande chem. des Bossons 13, 1018 Lausanne

COUPON

Swif-Inox V2A/V4A

W1



Acier inoxydable ϕ 10, ϕ 12, ϕ 16, ϕ 20, ϕ 25, ϕ 32, ϕ 40, ϕ 50.
Ingénierie du bâtiment, conseils, planification, fabrication.

Swif SA

8712 Stäfa/ZH Tél. 01 937 44 75 Fax 01 937 20 32

V2A-CrNi-1.4301 V4A-CrNiMo-1.4429
B4052

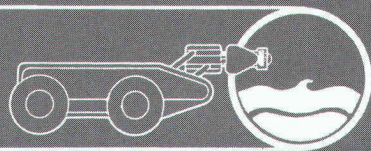
Contrôles
et expertises
de canalisations
par télévision

Recherche
de
canalisations

Etudes
et réfections
de canalisations

Bureau technique
1147 Montricher
Téléphone 021-864 57 38
Natel C 077-21 31 38

J.-J. MOREL
Contrôle de canalisations
par télévision



B4015

B4089

Gestion cadastre et réseaux

CADMAP 2

Profils en long et en travers

CADPROF 2

Dessins raster s/Autocad

CADOVERLAY 3

Modèle digital du terrain

MDT

Plans de coffrage et armature

CADING

Gestion graph. et admin.

PROTECTION CIVILE



GEOSCAN SA

AUTOCAD

Revendeur agréé

FORMATION

Utilisateurs

DÉVELOPPEMENT

Logiciels personnalisés

Ch. du Frût 1605 CHEXBRES Tél. 021/946 33 46

en position de tête

«Ingénieurs et architectes suisses»
un support publicitaire
de haut niveau!

Lanterneaux

Votre partenaire pour
des solutions durables



B 3535

Charpentes métalliques
Entrepôts verticaux mécanisés
Fenêtres et façades
Systèmes de transport

Tuchschiid



Bureau de Promotion et Vente Fahrni - CH-1006 Lausanne - Tél. 021/617 35 33

Lifts d'escalier pour tous les besoins

Pour lotissements, bâtiments
publics et villas individuelles.
Pour l'intérieur et l'extérieur, avec
ou sans obri. Transport debout,
assis ou en fauteuil roulant.
Installation ultérieure possible.



B 4008

rigert

les lifts d'escalier
pour tous les besoins



Coupon

Veuillez m'adresser votre documentation
pour une installation
☐ intérieure ☐ extérieure

Nom: _____

Rue, no: _____

NPA, lieu: _____

Tél.: _____

Z

NEOLTEC^{SA}**FOSAM**

L'EQUIPEMENT
DE BUREAU
ET TECHNIQUE
DE A À Z

ROUTE DE LA PIERRE
CH - 1024 ECUBLENS
Tél : 021 / 691 86 11
Fax : 021 / 691 51 40

NEUTRA-ZEISS BÉTON SA 1083 MÉZIÈRES

Tél. 021/903 16 36, fax 021/903 26 91

ÉPURATION DES EAUX USÉES: séparateurs à essence et à graisse, dépotoirs, fosses de décantation, fosses digestives, prétraitement d'émulsions Friwamat, etc.

PRODUITS EN BÉTON: dalles pour jardin, pavés, éléments d'escaliers, parois florales, éléments L armés, bacs à fleurs, etc.

SERVICE TECHNIQUE ACO pour la Suisse romande. Tél. 021/903 29 72

B4159

FROID
CHALEUR
BRUIT

**pour
un climat
sain**

SCHICHTEX
SYSTÈMES D'ISOLATION

B3901

Bau + Industriebedarf AG

4104 Oberwil, Tel. 061 401 40 30, Fax 061 401 29 23

Pour

l'installation de citernes

pensez à dübi
et vous garderez la tête froide...

...et les pieds au sec. Nous prenons tout en main, vous faisant gagner du temps pour des obligations plus importantes. Depuis plus de 30 ans, nos réalisations riment avec savoir-faire, sécurité et service. Demandez-nous sans engagement une première information gratuite et votre petit cadeau.

- ☐ Cuves et bacs en matière plastique
- ☐ Réservoirs sphériques à enterrer (Mazout, combustible diesel, eaux, produits chimiques)

dübi

Nom/Entreprise: _____

Adresse: _____

NPA/Localité: _____

IA

A renvoyer à: dübi S.A., Industriezone Hofmatt
3360 Herzogenbuchsee, Tél. 063 60 12 12

B3918



L'Administration cantonale met au concours:

Architecte EPF

(responsable des études et de la protection des sites)
auprès du Service des bâtiments

Conditions: architecte EPF ou titre reconnu équivalent
ou inscription au REG A;

Ce poste peut être occupé le cas échéant par deux titulaires à mi-temps:

Architecte EPF à mi-temps

Condition: architecte EPF ou titre reconnu équivalent
ou inscription au REG A;

Historien d'art à mi-temps

Condition: formation universitaire complète dans un
domaine en relation avec les monuments
d'art et d'histoire, expérience pratique
souhaitée.

Aptitudes:

- intérêt pour l'architecture contemporaine,
l'organisation de concours et pour la
conservation des monuments et des sites;
- facilité à coordonner le travail des col-
laborateurs, d'architectes et de bureaux
d'études mandatés.

Langue maternelle: allemande; bonne connaissance de la
deuxième langue officielle.

Entrée en fonctions: à convenir.

Cahier des charges le service susmentionné (027/21 67 93) ou
et traitements: le Service du personnel et de l'organisation
donnera sur demande les renseignements
nécessaires à ce sujet.

Bureau d'études SA M. BOURQUIN

Ing. dipl. EPFZ-SIA
et dipl. MBA-HEC

Bureau d'études spécialisé dans l'organisation
des travaux, les grands projets de génie civil et
les travaux souterrains cherche

ingénieur civil diplômé EPF

au bénéfice de quelques années d'expérience,
pour compléter son équipe.

Nous offrons un travail varié et intéressant, dans
un cadre agréable et dynamique.

Offres écrites à envoyer à :

Bureau d'études SA, M. Bourquin
Faubourg-de-l'Hôpital 13, 2000 Neuchâtel

Architecte diplômé spécialisé en CAO/DAO

cherche un nouveau challenge à temps partiel ou complet.

Offres sous chiffre IAS 547 à IVA SA, 23, rue du Pré-du-
Marché, 1004 Lausanne.

Construction de tunnels



Rothpletz, Lienhard est une entreprise dynamique,
spécialisée dans le domaine de la construction de
tunnels, du génie civil et de l'ingénierie. Elle a son siège
social à Aarau.

Nous souhaitons engager un jeune

ingénieur ETS

pour compléter l'équipe de nos cadres. Vous seriez
appelé à vous occuper des nombreuses tâches qui
concernent les méthodes modernes de construction de
tunnels. Selon votre choix vous seriez engagé comme
chef de chantier sur un chantier souterrain ou dans nos
bureaux techniques, où vous devriez faire de la cal-
culation et vous occuper de la préparation du travail
pour plusieurs grands projets de construction. Vous
serez dûment initié à votre nouveau champ d'activité.
Pour l'exécution de ces travaux, vous disposerez d'un
équipement informatique moderne.

Ce poste convient à un ingénieur ayant terminé ses
études, faisant preuve d'esprit d'initiative et capable de
travailler de manière indépendante. Une expérience
préalable est souhaitable, mais n'est pas indispensable.

Si ce poste exigeant dans une entreprise orientée vers
le progrès vous intéresse, n'hésitez pas à nous
adresser vos offres ou à contacter M. K. Kugler.



Rothpletz, Lienhard + Cie AG
Département tunnels
Schiffhändstr. 35, 5000 Aarau
Téléphone 064 / 26 91 11

A louer à Ecublens/VD

locaux commerciaux, 110 m², aménagement selon besoins du
preneur, places de parc disponibles, à proximité du Métro Ouest.

Renseignements sous chiffre IAS 545, à **IVA SA,**
Rue du Pré-du-Marché 23
1004 Lausanne

Bureau de géomètre engage

ingénieur dipl. EPF

avec patente de géomètre officiel, en qualité de res-
ponsable d'un secteur d'activité (ville de Suisse
romande).

Equipe moderne.

Entrée en service selon date à convenir.

Pour un candidat dynamique pouvant prendre des
responsabilités, prière de s'annoncer sous chiffre IAS
546, à

IVA SA de publicité internationale,
rue du Pré-du-Marché 23,
1004 Lausanne.



Département municipal de l'aménagement,
des constructions et de la voirie
Division des constructions

CONCOURS D'ARCHITECTURE

La Ville de Genève organise un concours de projets pour l'aménagement des surfaces issues de la couverture des voies de chemin de fer à Saint-Jean selon l'article 6 du règlement SIA N° 152, édition 1972.

Le concours est ouvert aux architectes ayant leur domicile professionnel ou privé dans le canton de Genève depuis le 1^{er} janvier 1990, ainsi qu'à tout architecte originaire du canton de Genève domicilié hors canton, inscrit au REG A ou B. Quelques architectes de nationalité suisse sont également invités.

Composition du jury:

Présidence: M. **Jean-Jacques Oberson**,
arch. SIA-FAS

Vice-présidence: M. **Michel Ruffieux**,
directeur de la Division de l'aménagement
et des constructions, ville de Genève.

Membres:

M^{me} **Jacqueline Burnand**, conseillère administrative déléguée
du Département municipal de l'aménagement, des constructions
et de la voirie, ville de Genève

M. **Pierre Boecklin**, architecte EPFZ-SIA-FAS

M^{me} **Marie Bonnard**, architecte-urbaniste EAUG

M. **Laurent Chenu**, architecte EPFL

M. **Georges Descombes**, architecte EAUG

M. **Jean-Pierre Dresco**, architecte cantonal, Etat de Vaud

M. **Philippe Gfeller**, architecte EIG, chef du service de
l'aménagement urbain, Ville de Genève

M^{me} **Christa Hirschi**, architecte, représentante des associations
du quartier de Saint-Jean

M. **Raymond Schaffert**, architecte urbaniste, directeur de
l'aménagement du canton de Genève, DTP

M^{me} **Marie-José Wiedmer-Dozio**, architecte EPFZ, chef du
service d'urbanisme, ville de Genève

Suppléants:

M. **Claude Castella**, chef du service études et constructions
voirie, VG

M. **Pierre Helbling**, architecte ETS, chargé de coordination
couverture des voies CFF

M. **Fernando Herrera**, ingénieur civil EPFZ-SIA

M^{me} **Françoise Lacroix**, architecte-paysagiste DPLG, service de
l'aménagement urbain, VG

M. **Philippe Ruegg**, architecte EAUG, serv. architecture, VG,
chargé de coordination des constructions d'utilité publique.

Experts:

M. **Jean Skira**, représentant de l'Association des intérêts de
Saint-Jean

M. **Robert Boissonnard**, ingénieur civil SIA

M. **Frédéric Jomini**, chef de la section construction, CFF

M. **Philippe Pont**, architecte ETS, direction bâtiments PTT

Un représentant de la Police des constructions.

Le jury dispose d'un montant de **Fr. 100 000.-** pour l'attribution
de 7 à 9 prix et d'une somme de **Fr. 20 000.-** pour d'éventuels
achats.

Les documents peuvent être consultés gratuitement à la
Direction des constructions, rue de l'Hôtel-de-Ville 4, 1^{er} étage, de
8 à 10 heures et de 14 à 16 heures, dès le 30 septembre 1991.

Le retrait des documents se fera du 30 septembre au 28 octobre
1991 à l'adresse et aux horaires précités, moyennant une
finance de Fr. 400.- à verser au CCP 12-1230-9 de la ville de
Genève, Division des constructions, case postale 983, 1211
Genève 3 et en précisant sous la rubrique «communications» du
bulletin de versement, la mention: **Concours N° 4.**

Remise des questions jusqu'au 25 novembre 1991

Remise des projets jusqu'au 27 mars 1992

Remise des maquettes jusqu'au 10 avril 1992.



Département municipal de l'aménagement,
des constructions et de la voirie
Division des constructions

CONCOURS D'ARCHITECTURE

La Ville de Genève organise un concours de
projets pour un bâtiment d'habitation HLM à la
rue de Lyon ainsi qu'un appel d'idées pour
l'aménagement de la rue des Délices – carrefour
rue de Lyon, selon les articles 5, 6, 9 et 54 du
règlement SIA N° 152, édition 1972.

Ce concours est ouvert aux architectes du canton
de Genève ou domiciliés dans le canton et inscrits
au tableau des mandataires professionnellement
qualifiés. En outre, tout architecte originaire du
canton de Genève est habilité à participer au
concours.

Peuvent également participer au concours les
étudiants en architecture des Ecoles d'ingénieurs
de Genève, EAUG ou des EPF, après 6 semes-
tres d'études révolus, pour autant qu'ils soient
originaires du canton de Genève ou qu'ils y soient
domiciliés.

Le jury dispose d'un montant de Fr. 90 000.- pour
l'attribution de 7 à 8 prix et d'une somme de
Fr. 15 000.- pour l'attribution d'éventuels achats.

Les documents peuvent être consultés gratui-
tement à la Direction des constructions, rue de
l'Hôtel-de-Ville 4, 1^{er} étage, de 8 à 10 heures et de
14 à 16 heures, dès le 2 septembre 1991. Le
retrait des documents se fera du 2 septembre
au 7 octobre 1991 à l'adresse et aux horaires
précités, moyennant une finance de Fr. 300.- à
verser au CCP 12-1230-9 de la ville de Genève,
Division des constructions, case postale 983, 1211
Genève 3, et en précisant sous la rubrique
«communications» du bulletin de versement, la
mention: **Concours N° 3.**

Remise des questions jusqu'au 21 octobre 1991

Remise des projets jusqu'au 28 février 1992

Remise des maquettes jusqu'au 13 mars 1992.

Pour la composition du jury, prière de consulter la
Feuille d'avis officielle du canton de Genève du
4 septembre 1991.

La Maire
Jacqueline Burnand



L'Ecole polytechnique fédérale de Lausanne

cherche

pour son **Département de génie rural**

ingénieur dipl. EPF

**orientation environnement (gestion de déchets,
hygiène du milieu, gestion de réseaux...)**

ou titre jugé équivalent, pour participer à un projet
de département visant à développer un système d'infor-
mation environnemental à référence spatiale.
Contexte interdisciplinaire, équipe dynamique.

Renseignements complémentaires:

M^{me} M.-H. de Sède, tél. 021 / 693 37 26.

Entrée en fonctions: dès que possible, à convenir.

Les offres de services accompagnées d'un curriculum
vitae et des copies de certificats seront adressées au

**Service du personnel de l'EPFL,
GR-Ecublens, 1015 Lausanne**



VILLE DE LAUSANNE

Service des routes et voirie cherche:

ingénieur(e) EPF en génie civil

intéressé(e) par les travaux relatifs à
l'entretien, la rénovation et la construction
des chaussées et trottoirs d'une grande
collectivité publique.

Les candidats(es) titulaires d'un diplôme
peuvent adresser leurs offres à la

**Direction des travaux,
routes et voirie,
case postale 2100,
1002 Lausanne.**

Ingénieurs et architectes suisses

ISSN 0251-0979

Organe officiel de la Société suisse des ingénieurs
et des architectes (SIA), des Groupes romands de l'EPFZ (GEP)
et de l'Association suisse des ingénieurs-conseils (ASIC),
organe d'information de l'Association amicale
des anciens élèves de l'EPFL (A³E²PL)

Editeur

Société des éditions des associations techniques
universitaires (SEATU)

Rédaction

Rue de Bassenges 4, 1024 Ecublens - CCP 10-5775-2 Lausanne
Tél. 021/693 2098 O, téléfax 021/693 2084

Jean-Pierre Weibel, ing. dipl. EPFZ-SIA, rédacteur en chef
Pierre Boskovitz, ing. dipl., rédacteur
Sigfrido Lezzi, arch. dipl. EPFL-SIA, rédacteur
François Neyroud, arch. SIA, collaborateur
Maya Haus, secrétaire de rédaction (intérim)

Les manuscrits seront rendus selon accord préalable
Toute reproduction du texte et des illustrations n'est autorisée
qu'avec l'accord de la rédaction et l'indication de la source

Abonnement

	Suisse	Etranger
Un an	Fr. 120.-	Fr. 130.-
Prix du numéro	Fr. 6.50	Fr. 7.50

Prix réduits pour étudiants
et membres A³E²PL, GEP, ASIC et UTS
Abonnement, vente au numéro, changement d'adresse:
Imprimerie Bron, case postale 880
1001 Lausanne, tél. 021/652 99 44, téléfax 021/652 73 23
Changement d'adresse des membres SIA:
Secrétariat général SIA, case postale, 8039 Zurich
Tél. 01/201 15 70

Régie des annonces

IVA SA de publicité internationale	Siège central:
Rue du Pré-du-Marché 23	Mühlebachstrasse 43
1004 Lausanne	8032 Zurich
Tél. 021/37 72 72	Tél. 01/251 24 50
Téléfax: 021/37 02 80	Téléfax: 01/251 27 41

Impression

Imprimerie Bron SA, 1001 Lausanne
Tél. 021/652 99 44

Schweizer Ingenieur und Architekt

paraît aux mêmes éditions
Rédaction
Rüdigerstrasse 11, case postale 630, 8021 Zurich
Tél. 01/201 55 36, téléfax 01/201 63 77

Abonnement

	Suisse	Etranger
Un an	Fr. 185.-	Fr. 198.-
Prix du numéro	Fr. 7.-	Fr. 8.-

Normes et documentations SIA

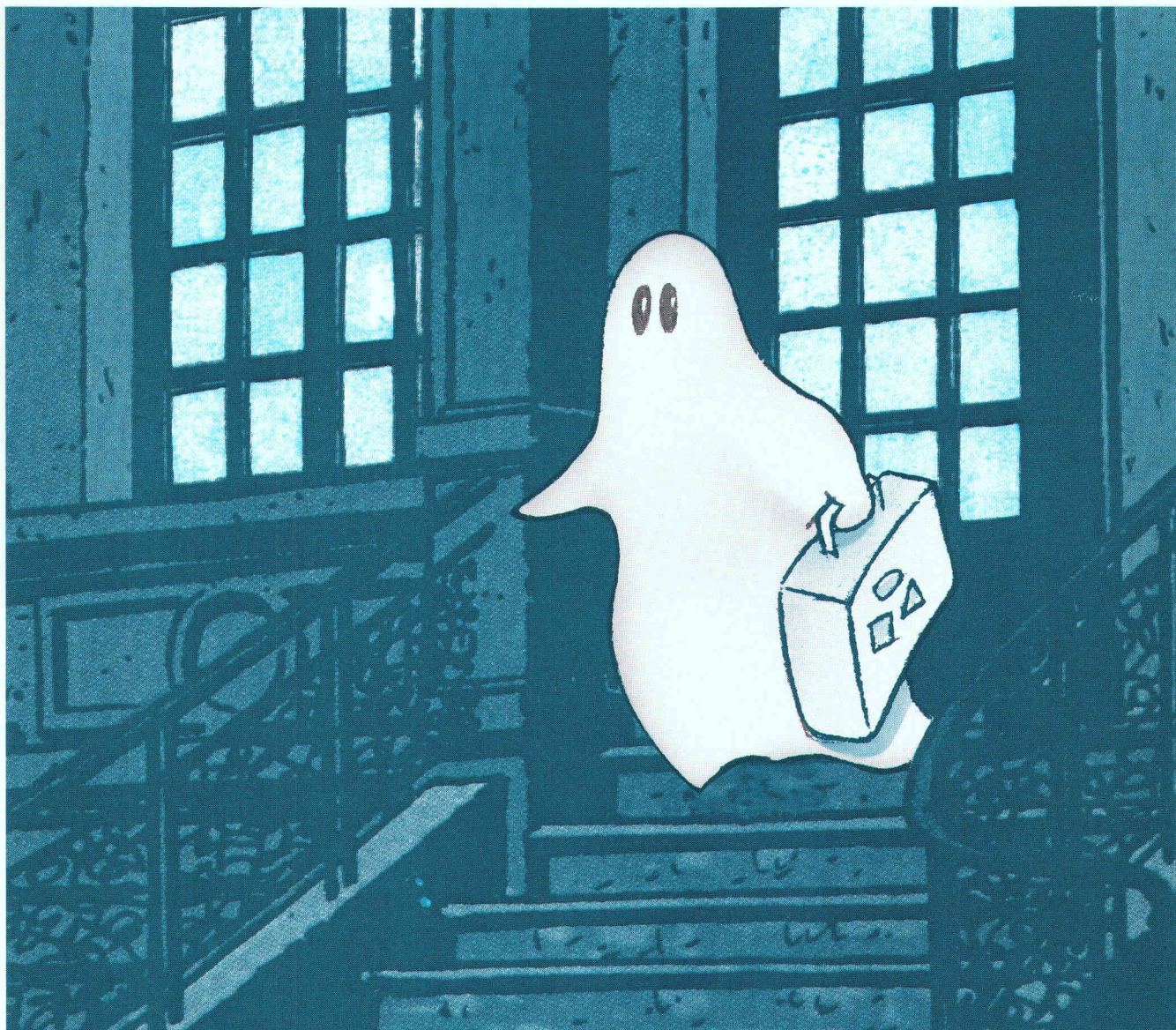
En français: Secrétariat SVIA, av. Jomini 8, 1001 Lausanne.
Tél. 021/36 34 21
En allemand et en italien: Secrétariat général SIA,
Selnastr. 16, 8039 Zurich. Tél. 01/201 15 72

DESSINS + MAQUETTES POUR ARCHITECTES

Tous travaux de dessins; projets,
exécutions, détails, perspectives, etc.
avec système DAO

Maquettes d'études et de présentations
RAPIDITÉ - QUALITÉ - PRIX INTÉRESSANT

Tél. 022/732 90 00; dès 19 h., 021/802 31 72



AVEC L'AGE, LES FANTOMES DEVIENNENT FRILEUX... ET LES FENETRES PERMEABLES.

Vous rénovez? Vous construisez?
Notre fenêtre synthétique offre le meilleur
aux plus exigeants, par:

- son excellente isolation au bruit et au froid
- sa grande résistance au soleil et aux intempéries
- sa facilité d'entretien
- son système de rénovation rapide et économique
- sa fabrication sur mesures pour tous les types de constructions.

Téléphonez-nous. Nous vous conseillerons
volontiers.



MARTIGNY · TÉL. 026/22 80 83 - RARON · TEL. 028/44 17 18

RENOVEZ AVEC DES FENETRES BAT 2000

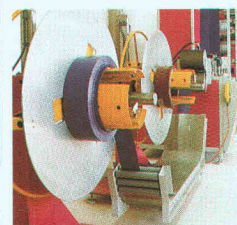


Avantageuses: les 1000 nouvelles couleurs Griesser.

La couleur de vos stores et volets roulants est maintenant affaire de goût, le prix n'est plus un critère. Tout maître d'ouvrage peut désormais se permettre de choisir la couleur dont il rêve parmi plus de 1000 teintes NCS et RAL. Et ce rêve, Griesser le réalise pour moins d'un millième du prix d'une maison individuelle. Car Griesser procède lui-même au revêtement des bandes d'aluminium des stores et volets roulants. Une bonne façon pour Griesser de garder la main haute sur les coûts, les délais de livraison et la qualité. La preuve? D'abord l'offre qui vous sera soumise, et puis de longues années de plaisir à voir jouer les couleurs sur la façade de votre maison.

GRIESSER
PROTECTIONS SOLAIRES

B 4160



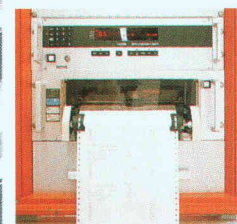
Délais de livraison ultra-rapides: le revêtement en couleur est intégré à la fabrication des volets et stores.



Une formule économique et écologique: seule la longueur nécessaire de bande est peinte.



Liberté quasi-totale de choix: Griesser donne accès à plus de 1000 teintes NCS et RAL.



Garantie: qualité Griesser assurée par des contrôles électroniques, mécaniques et chimiques.



Nous nous ferons un plaisir de vous calculer à quel point il peut être avantageux d'avoir des stores et volets roulants à vos couleurs, même en petites quantités.

Succursales GRIESSER

Aadorf 052/62 21 21
dès le 16. 9. 91 052/61 25 25
Bâle 061/721 70 00
Berne 031/25 28 55
Cadenazzo 092/62 23 38
Coire 081/24 10 68
Genève 022/782 77 66
Kreuzlingen 072/72 50 56
Lausanne 021/24 88 51
Lenzburg 064/51 51 71
Lucerne 041/22 72 42
Neuchâtel 038/33 85 85
Sierre 027/55 07 54
Saint-Gall 071/35 11 77
Thoune 033/36 36 44 (Meier AG)
Winterthur 052/25 60 21
Zurich 01/241 73 33