

Zeitschrift: Ingénieurs et architectes suisses
Band: 117 (1991)
Heft: 18

Werbung

Nutzungsbedingungen

Die ETH-Bibliothek ist die Anbieterin der digitalisierten Zeitschriften auf E-Periodica. Sie besitzt keine Urheberrechte an den Zeitschriften und ist nicht verantwortlich für deren Inhalte. Die Rechte liegen in der Regel bei den Herausgebern beziehungsweise den externen Rechteinhabern. Das Veröffentlichen von Bildern in Print- und Online-Publikationen sowie auf Social Media-Kanälen oder Webseiten ist nur mit vorheriger Genehmigung der Rechteinhaber erlaubt. [Mehr erfahren](#)

Conditions d'utilisation

L'ETH Library est le fournisseur des revues numérisées. Elle ne détient aucun droit d'auteur sur les revues et n'est pas responsable de leur contenu. En règle générale, les droits sont détenus par les éditeurs ou les détenteurs de droits externes. La reproduction d'images dans des publications imprimées ou en ligne ainsi que sur des canaux de médias sociaux ou des sites web n'est autorisée qu'avec l'accord préalable des détenteurs des droits. [En savoir plus](#)

Terms of use

The ETH Library is the provider of the digitised journals. It does not own any copyrights to the journals and is not responsible for their content. The rights usually lie with the publishers or the external rights holders. Publishing images in print and online publications, as well as on social media channels or websites, is only permitted with the prior consent of the rights holders. [Find out more](#)

Download PDF: 11.01.2026

ETH-Bibliothek Zürich, E-Periodica, <https://www.e-periodica.ch>

B 4064

On ne présente plus nos installations stationnaires.

On peut tout de même en parler.

■ Tout le monde le sait aujourd'hui: où c'est vital, les batteries stationnaires Electrona prennent le relais à la moindre coupure de courant.

Mais à quoi bon vous montrer une installation de secours qui ne correspond probablement pas exactement à votre cahier des charges? La majorité de nos clients sont au contraire ravis de ne point avoir à se soucier de quelque chose d'aussi sûr et de si peu spectaculaire!

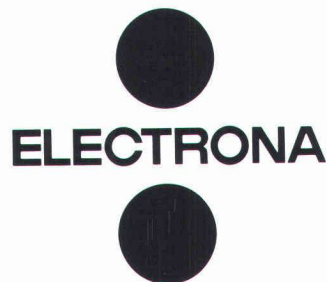
Disons simplement que les batteries stationnaires Electrona sont le développement logique des batteries à plaques positives à tubes. On ne fait donc ni plus avant-gardiste ni plus fiable.

Modulables à merci, elles permettent la conception d'installations sur mesure. Discrètes, elles ne demandent, selon les circonstances, aucun entretien

ou presque. En plus, nos techniciens s'en occupent entièrement si vous le voulez bien.

Rien à ajouter à cela, si ce n'est un redresseur. Ajoutons donc que les chargeurs de la vaste gamme Electrona sont à l'image et à la hauteur des batteries qu'ils sont chargés de recharger... en attendant de pouvoir tout de même vous présenter personnellement les installations stationnaires Electrona.

Si vous voulez être sûr d'être sûr...



Electrona dans tous les cas.

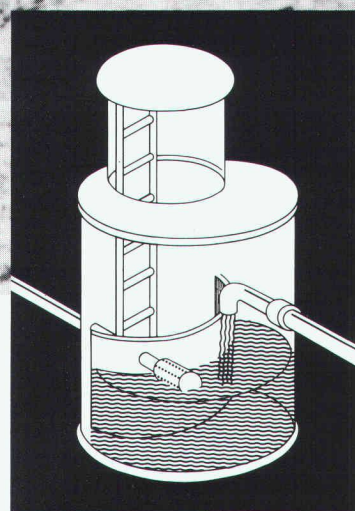
Votre chambre de captage est-elle exempte de souillure?



Une bonne nouvelle pour toutes les communes dont les chambres de captage présentent des faiblesses dues à l'âge: les solutions Eternit sont idéales pour rétablir des situations saines.

L'expérience des dernières années montre que la réhabilitation des chambres de captage d'eau de source désuètes est rarement rentable. La seule bonne décision est alors de remplacer.

Les chambres de captage Eternit sont confectionnées en usine sur mesure et constituent une solution judicieuse sur le plan technique, hygiénique et économique. Informez-vous! Demandez aujourd'hui encore les documentations détaillées.



Le système maintes fois éprouvé ETERNIT: une solution émanant d'une bonne source!



Systèmes de construction Real

Toits à deux pans Real en verre acryl, polycarbonate ou autres variantes en verre
– La solution idéale pour les avant-toits

Profitez de nos connaissances. N'hésitez pas à demander nos documentations ou mieux encore la visite personnalisée de notre conseiller technique

Notre expérience – votre avantage

B 4135

real ag

CH-3634 THIERACHERN
TELEFON 033 45 45 42
TELEFAX 033 45 50 14

Lifts d'escalier pour tous les besoins

Pour lotissements, bâtiments publics et villas individuelles.
Pour l'intérieur et l'extérieur, avec ou sans obri. Transport debout, assis ou en fauteuil roulant.
Installation ultérieure possible.



B 4008

rigert

les lifts d'escalier
pour tous les besoins

Praximed S.A., 11, Rue de Bourg
1003 Lausanne
Tél. 021-312 11 41



Coupon

Veuillez m'adresser votre documentation pour une installation

☐ intérieure ☐ extérieure

Nom: _____

Rue, no: _____

NPA, lieu: _____

Tél.: _____

Z

B 4089

Gestion cadastre et réseaux

Profils en long et en travers

Dessins raster s/Autocad

Modèle digital du terrain

Plans de coffrage et armature

Gestion graph. et admin.

CADMAP 2

CADPROF 2

CADOVERLAY 3

MDT

CADING

PROTECTION CIVILE



GEOSCAN SA

AUTOCAD

FORMATION

DÉVELOPPEMENT

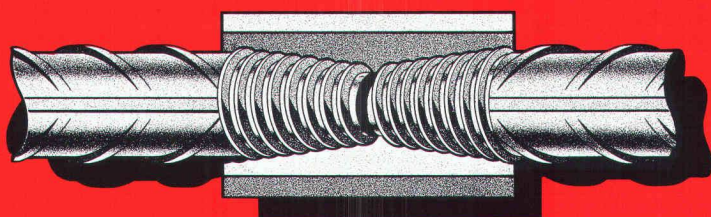
Revendeur agréé

Utilisateurs

Logiciels personnalisés

Ch. du Frût 1605 CHEXBRES Tél. 021/946 33 46

Swif®



Coupleur Swif-1
B 4053

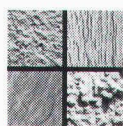
Swif – le filetage conique pressé – un produit Suisse. Pour le rabou-tage rapide des aciers d'armature. Excellente résistance à la fatigue. Gros pas – robuste – idéal pour le chantier.

Swif SA

8712 Stäfa/ZH Tél. 01 937 44 75 Fax 01 937 20 32

S1

Votre partenaire



Stereocrete

Un produit de VARIO-ELEMENT AG

Les avantages de la plaque pour façades ventilées:

- Des caractéristiques optimales pour la physique du bâtiment.
- Un choix important relatif aux structures de surface.
- Une gamme étendue de coloris NCS.
- Une résistance accrue à toutes conditions atmosphériques.

VARIO-ELEMENT AG

Rebhaldenstrasse 7, 8625 Gossau ZH
Téléphone 01/935 44 50

pour la construction de façades de grande fiabilité. Systèmes économiques, qualitatifs et répondant aux exigences architecturales actuelles.



B 4144

COLLECTION INFORMATIQUE DES PRESSES POLYTECHNIQUES ET UNIVERSITAIRES ROMANDES

POUR LES ÉTUDIANTS, LES PROFESSEURS, LES INGÉNIEURS ET TOUTES LES PERSONNES CONCERNÉES PAR L'INFORMATIQUE

TÉLÉINFORMATIQUE: un ouvrage de référence unique en 4 volumes

B 4178

Henri Nussbaumer, professeur à l'Ecole polytechnique fédérale de Lausanne

Sommaire: Structures des systèmes téléinformatiques. Circuits de données. Les erreurs et leur traitement. Liaison de données. Conception de réseaux. Réseau. Transport. Session. Présentation. Compression des données. Couche d'application. Messagerie électronique X.400. Messagerie industrielle MMS. Transfert de fichiers FTAM.

VHDL: DU LANGAGE À LA MODÉLISATION

Collection Technique et Scientifique des Télécommunications du CNET

R. Airiau, J.-M. Bergé, V. Olive et J. Rouillard, chercheurs au CNET

Cet ouvrage, le premier en français, se démarque des ouvrages déjà parus par sa clarté et le pragmatisme de l'approche qui lui confèrent plus d'attrait et de simplicité. Technique et Science Informatiques, janvier 1991.

On peut faire confiance aux auteurs pour avoir rédigé là un ouvrage parfaitement pédagogique, de la même cuvée (y compris les pointes d'humour) que le tout aussi remarquable: Ada avec le sourire. Bureaux d'Études automatisées, juin 91.

DÉVELOPPEMENT DE PROJET EN INFORMATIQUE

Carl-August Zehnder, professeur à l'Ecole polytechnique fédérale de Zurich

Cet ouvrage est une excellente synthèse sur le développement de projets informatiques. Contrairement à de nombreux ouvrages, cette synthèse ne se limite pas à une vision idéale et théorique de la conduite de projets informatiques, elle aborde des aspects souvent passés sous silence comme les ressources humaines nécessaires, la documentation et un chapitre totalement novateur: les coûts et les profits (espérés!). Ce travail de professionnel peut aussi bien servir à de futurs spécialistes pour leur culture personnelle qu'à des enseignants concernés par le sujet. Bravo! Les Livres, octobre 1990

SYSTÈMES MICROPROGRAMMÉS: UNE INTRODUCTION AU MAGICIEL

Collection Technique et Scientifique des Télécommunications du CNET

Daniel Mange, professeur à l'Ecole polytechnique fédérale de Lausanne

L'ensemble du volume est basé sur la notion d'équivalence entre système logique câblé (matériel) et microprogramme (logiciel); ce texte constitue à la fois un exposé rigoureux sur la microprogrammation, une introduction originale aux concepts fondamentaux de la programmation séquentielle et un traitement exhaustif du magiciel, défini comme la théorie des transformations et des équivalences entre le matériel et le logiciel.

Documentation détaillée sur demande aux PPUR, EPFL - Centre Midi, CH - 1015 Lausanne, téléphone: 021/ 693 41 40



waiko

le bien-être
dans vos bureaux



LES PLAFONDS

LES LUMINAIRES
ET LES ÉCLAIRAGES

LES REVÊTEMENTS DE SOL
ET LES FAUX-PLANCHERS

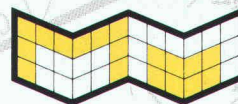
LES CLOISONS

LE MOBILIER

LES RIDEAUX

LES ACCESSOIRES

M+M



MONTAGE-MAINTENANCE SA

Etudes – Conception et réalisations de bureaux

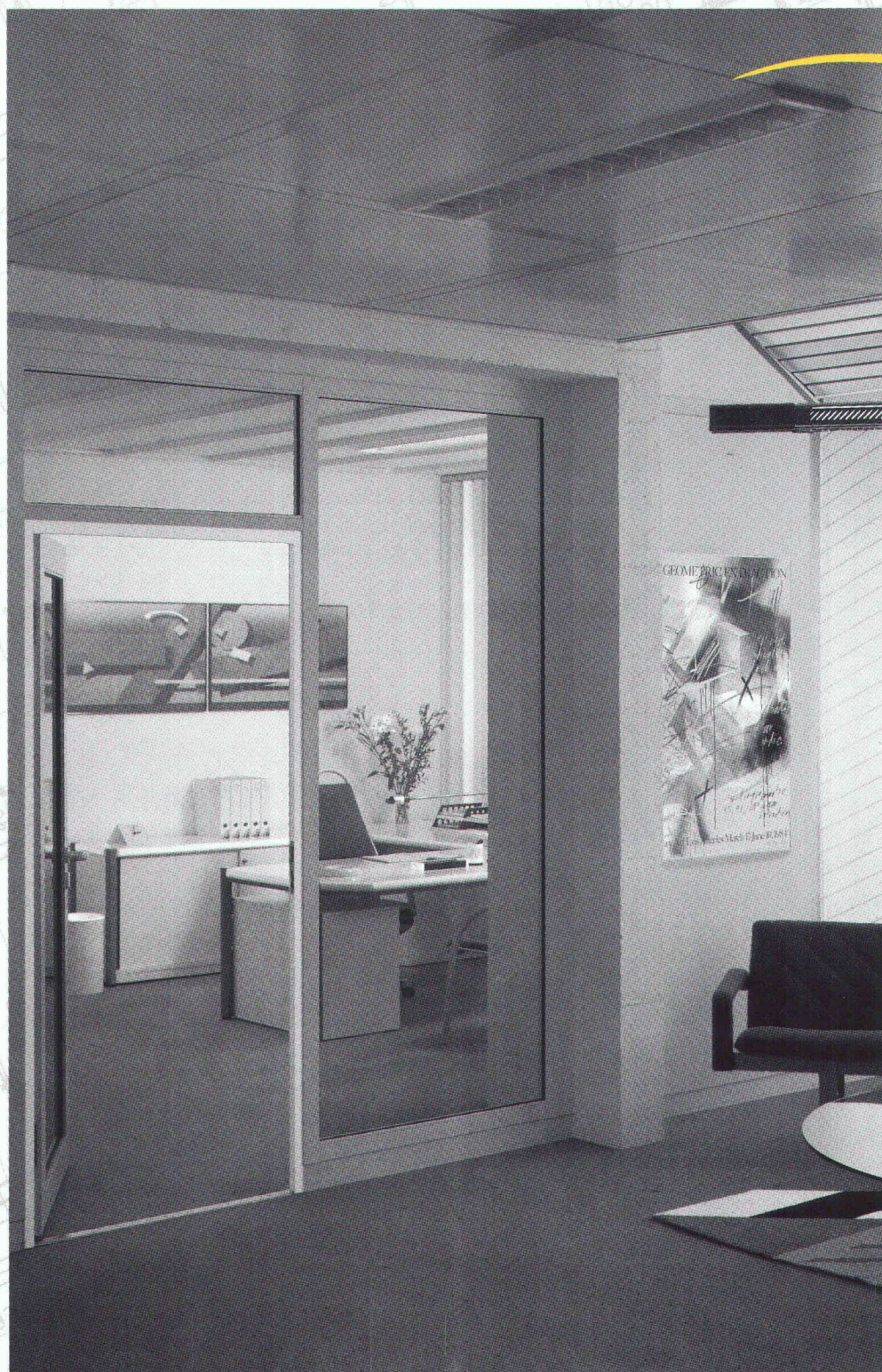
Exposition permanente: 350 m²

Rue de Lausanne 54

1110 **MORGES**

Tél. (021) 802 29 84/85

Heures d'ouverture: 8 h–12 h/13 h–17h30



BUREAU CRÉATION **waiko** SA

**INDIVIDUEL.
COMPLET.
SÛR.**



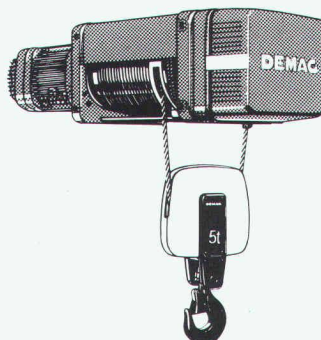
II CAISSE DE PREVOYANCE DES
ASSOCIATIONS TECHNIQUES
SIA UTS FAS FSAI

Waisenhausplatz 25, 3001 Bern, Téléphone 031 22 81 16

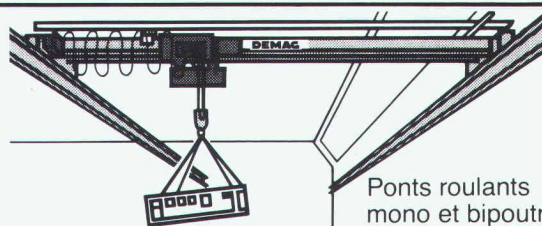
Le 2e pilier du professionnel de la branche.

B 3972

BURRI



Palans électriques à câble DH 2000-40 000 kg



Ponts roulants
mono et bipoutres.
Ponts roulants
suspendus.

B 2425

W. BURRI S.A. 1000 LAUSANNE 16
CONSTRUCTIONS ELECTROMECHANQUES
ch. de la meunière 12, 1008 Prilly 021- 24 45 33



**BUSSET
DEVELOPPEMENTS
INFORMATIQUES SA**
Maîtrise fédérale

La gestion de l'horaire dans
l'entreprise, c'est

BDI-PRESENCE

Une même solution pour les
entreprises de toutes tailles.

Module de base

- horaires fixes ou variables
- gestion d'absences, vacances

En option

- situation instantanée
- travaux en équipe
- gestion d'activités
- prise des temps pour la gestion
de production

Rue du Lac 28
1800 VEVEY

Tél. (021) 921 88 33
Fax (021) 921 55 43

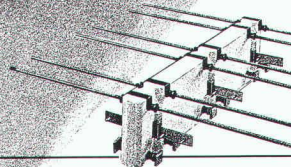
B 3958

Nous transmettons les forces

La transmission de forces entre divers éléments de construction nécessite une compétence technique et des produits spécialisés. Nous possédons les deux.

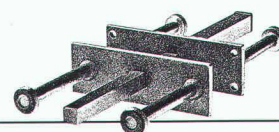
LASTO-THERMOKRAG, raccord de dalles en porte-à-faux

Ces raccords permettent de transmettre les forces des dalles de balcon tout en isolant du froid. Ils garantissent en même temps une protection optimale contre la corrosion des jointures. Livrés sur palette, prêts à monter, ils sont d'une grande facilité de transport.



LASTO-DORN, pour la transmission des forces latérales

Ce raccord transmet les forces d'un élément de construction à l'autre, même en cas de dilatation des jointures. Il est efficace en outre dans des conditions fortement corrosives. Fiabilité et simplicité de pose sont aussi des facteurs de rentabilité.



Cartouche de scellement LASTO, pour ancrage rapide

Ce nouveau système d'ancrage pour armatures simplifie et accélère la cadence de travail dans les murs et les plafonds.

Les ancrages PROCEQ sont la solution à tous les problèmes d'adhérence des jointures.



**Pour en savoir plus,
n'hésitez pas à nous demander conseil !**

B 4129



PROCEQ SA · Avenue Druey 14 · 1018 Lausanne
Téléphone 021/36 33 77 · Fax 021/36 33 79

Surface à bâtir sous le toit



**Une nouvelle construction
– au prix actuel du terrain?**

Notre alternative:

Votre imagination pour créer des surfaces d'habitation ou de travail confortables en aménageant avantageusement vos combles avec les fenêtres de toit VELUX.

**Du terrain à bâtir
à bon compte avec**

VELUX®
La fenêtre de toit

VELUX (Suisse) SA, Industriestrasse 7,
4632 Trimbach, Téléphone 062 20 12 12

Veuillez me faire parvenir votre
documentation de 24 pages en couleur.

Nom _____

Adresse _____

NP/Localité _____

® VELUX est une marque déposée

© 1991 VELUX GROUP



Cycle postgrade avec certificat de maîtrise de spécialisation en GÉNIE URBAIN 1992

Ce cycle est destiné à des ingénieurs civils et des architectes désirant parfaire et étendre leur formation, afin de maîtriser en tant que chef de projet les problèmes de plus en plus complexes et de nature pluridisciplinaire propres à la planification, à la construction et à l'exploitation d'ouvrages de génie civil en milieu urbain.

Signalons qu'il y a déjà un grand nombre d'inscriptions, dont une vingtaine ont été retenues avec des participants en provenance de plusieurs pays, en particulier d'Europe et d'Amérique du Nord.

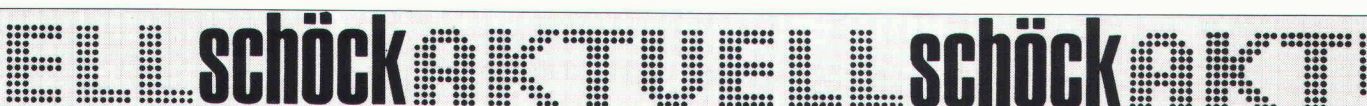
Le délai d'inscription pour les candidats suisses est fixé au 27 septembre 1991.

La participation de professionnels suisses est facilitée grâce à:

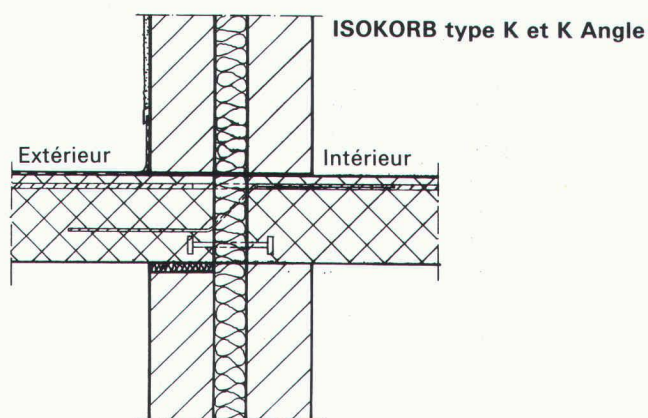
- l'organisation modulaire et à l'horaire
 - du 20 janvier au 10 juillet 1992: 10 modules d'enseignements et de projets à raison de 3 jours et demi de présence à l'Ecole par semaine;
 - du 31 août au 16 décembre 1992: accomplissement du travail postgrade qui peut être effectué au sein d'un bureau ou d'une entreprise sur un mandat en cours, tout en étant suivi par un enseignant du cycle postgrade.
- La mise à disposition de bourses d'études postgrades par l'EPFL.

Renseignements, brochures détaillées et inscriptions:

Professeur R. Favre ou D^r J.-P. Jaccoud, c/o Département de Génie civil de l'EPFL,
CH-1015 Lausanne, tél. 021/693 28 86, fax 021/693 50 60.



Demandez notre nouvelle documentation



Solution au problème n° 1

Armatures de raccords pour toutes dalles en porte-à-faux pour la reprise des moments et des efforts tranchants. Appuis de compression en aciers raffinés, pour constructions à un mur ou à double mur, pour dalle/balcon de même épaisseur ou pour dalle/balcon d'épaisseur variable.

schöck des idées
pour
construire

BATIMEX Produits et techniques pour le bâtiment

Case postale 66

1037 Etagnières

Téléphone 021/7311106 / Téléfax 021/7314119

Notre département technique résout vos problèmes individuellement sur demande

B 2980

1080.12

INDUNI**BÂTIMENTS****GÉNIE CIVIL****TRAVAUX PUBLICS****FORAGE ET SCIAGE****ÉCHAFAUDAGES
ET TUBULAIRES****RÉSINES ET
STRUCTURES COLLÉES****RÉFECTION ET
INJECTION DU BÉTON****TERRASSEMENTS****AÉROPORTS**GENÈVE
6, AV. DES GRANDES COMMUNES
CASE POSTALE 336
1213 PETIT-LANCY 1
TEL. 022/792 38 11 FAX 022/792 01 31NIVON
11, ROUTE DE CHAMP COLIN
1260 NIVON
TEL. 022/61 42 82 FAX 022/61 51 93

Détecteur d'armatures



PROFOMETER 3 avec microprocesseur

Rien de plus simple que la détection de barres d'armature. Dès que la sonde se trouve au-dessus d'une barre, l'instrument émet un bref «bip» ainsi qu'un signal optique.

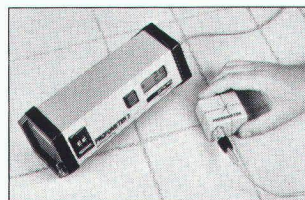
L'épaisseur de la couverture de béton est affichée de manière digitale.

Il est possible de localiser en 1 minute des barres d'armature insuffisamment recouvertes sur une surface de 1 m² en présélectionnant une valeur-limite.

Il n'est plus nécessaire de repiquer le béton pour mesurer le diamètre de la barre. Une sonde spéciale permet de l'afficher avec précision, au millimètre près.

Réception d'ouvrages

Où se trouvent les fers d'armatures qui peuvent rouiller ultérieurement ?



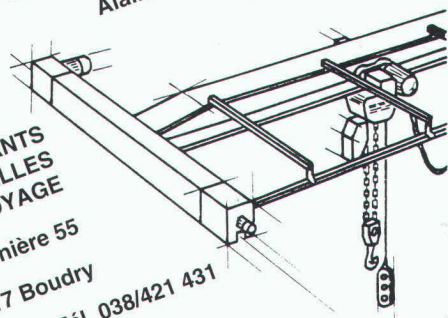
PROCEQ SA Telex 817 118 prc ch
Riesbachstr. 57 Fax 01/383 99 14
CH-8034 Zürich Telefon 01/383 78 00

proceq

B 4177

SPONTA SA
Alain VAUCHER

PONTS ROULANTS
NACELLES
DE NETTOYAGE
Baconnière 55
CH-2017 Boudry
Tél. 038/421 431



B 4175

Fondation
Village d'enfants

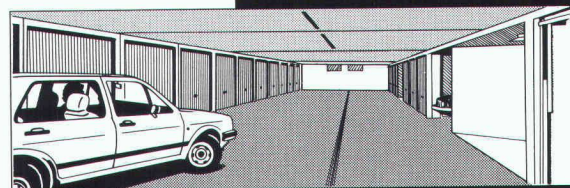
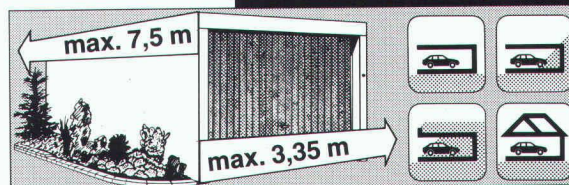


Aide aux enfants
en détresse
en Suisse et dans le
tiers monde

CCP - 90 - 7722 - 4
St-Gall

FRISBA

Garages préfabriqués
Garages souterrains



Des solutions individualisées
et avantageuses

Pour tous renseignements,
conseils et documentation:

Documentation FRISBA

☐ Garages préfabriqués ☐ Garages souterrains

Nom:

Rue/No.:

NPA/Lieu:

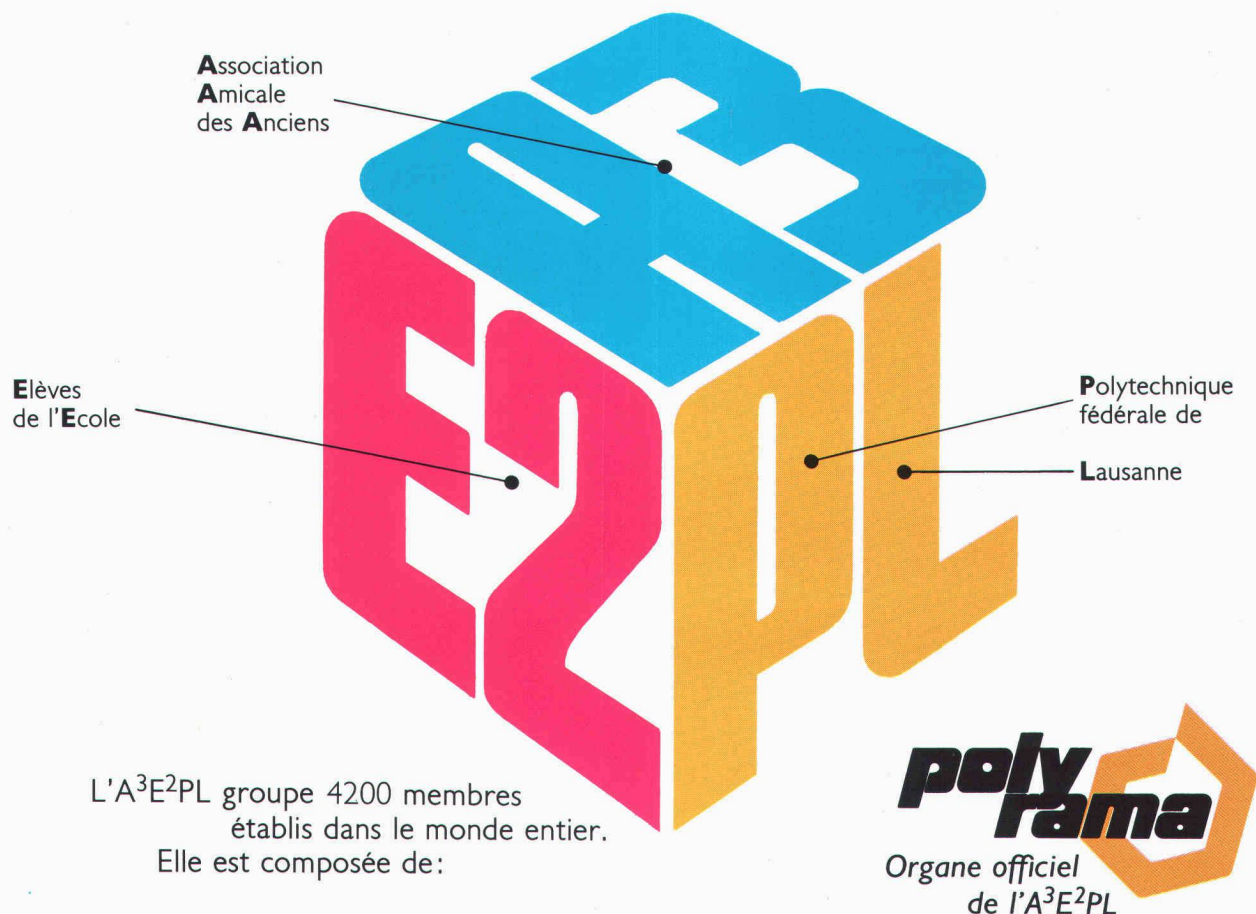
IA 44

Tél.:

FRISBA SA
1095 Lutry

Tél. 021/39 13 33 Fax 021/39 51 57

B 4002



L'A³E²PL groupe 4200 membres
établis dans le monde entier.
Elle est composée de:

- un comité central siégeant à Lausanne
- 4 groupes de travail: Avenir • Communication • Défense
et reconnaissance du diplôme EPFL • Formation continue
- 4 sections suisses: Berne • Genève • Suisse orientale • Vaud/Valais
- 6 sections étrangères: Côte-d'Ivoire • France • Italie • Luxembourg • Portugal • Tunisie

Activités

● Information et communication

Annuaire des diplômés EPFL
Polyrama, organe officiel
IAS, organe d'information
Bulletin information
Bulletin emploi et Forum
Journées-débat scientifiques à l'EPFL
Visites d'entreprises

● Formation continue

Séminaires de réactualisation des
connaissances

● Reconnaissance des diplômes EPF

● Bourses et prix

Sections étrangères

Côte-d'Ivoire

Antoine Loucou,
Ingénieur Electricité
A³ - CI
17 B.P. 408
Abidjan 17

France

Jean-Louis Dionot,
Ingénieur Mécanique
Rue Laguillermie 29
F-78410 Bouafle
Tél. 1/30 95 31 76

Italie

Augusto Levi,
Ingénieur Chimie
Viale Brianza 10
I-20127 Milan
Tél. 02/289 15 70

Luxembourg

Georges Diderich,
Ingénieur Chimie
Rue Schoenfels 64
L-8151 Bridel
Tél. 33 03 22

Portugal

Turibio Lopes de Matos
Ingénieur Chimie
Av. 5 de Outubro 158, 2
P-1000 Lisbonne
Tél. 76 29 57

Tunisie

Nourredine Fekih
Ingénieur Génie civil
5, rue Aristote
2070 La Marsa-Gammarth
Tél. 01/27 09 17

B 4165

Comité central

Bernard SIMOND, président
Claudine TUSCHER, secrétaire générale

Adresse de contact

A³E²PL - EPFL - CM (Ecublens) 1015 Lausanne
Tél. + 41 21/693 20 93 ou 693 20 70
Fax + 41 21/693 47 47

NEOLTEC^{SA}**FOSAM**L'EQUIPEMENT
DE BUREAU
ET TECHNIQUE
DE A À ZROUTE DE LA PIERRE
CH - 1024 ECUBLENS
Tél : 021 / 691 86 11
Fax : 021 / 691 51 40

Pour compléter son portefeuille de mandats

INGÉNIEUR CIVIL ETS / UTS

avec grande expérience de l'étude, de la planification et de l'exécution des travaux dans les domaines du génie civil, de la route, des réseaux de canalisations et du bâtiment, cherche mandats partiels ou complets,

**ÉTUDE DE PROJETS
OU DIRECTION DE TRAVAUX**

Tarifs et devis sur demande à case postale 585,
1260 Nyon, ou au tél. (022) 62 41 57.

ANTEC**Groupeement de bureaux d'ingénieurs civils
OPAN - WEINMANN**

engage pour entrée immédiate ou à convenir

- un ingénieur civil ou technicien
- un dessinateur en génie civil

Les candidats avec expérience, capacités d'initiatives et d'indépendance pour les travaux de béton armé et de génie peuvent faire leur offre à:

ANTEC, rue de l'Evoile 42, 2003 Neuchâtel.

Fantastique!

Eteignez la lumière, allumez les étoiles!

Une nouveauté suisse dans le domaine de la décoration. Invisible de jour, votre plafond devient un superbe ciel étoilé dès que la lumière est éteinte. Les petits s'endormiront, les grands rêveront.

Facile à poser, le produit se présente sous la forme d'un ciel d'été et d'un ciel d'hiver proposé en deux grandeurs.

Demandez sans tarder notre documentation par écrit à l'adresse ci-dessous ou téléphonez-nous le soir.

MAGELLAN DIFFUSION – 1315 La Sarraz – 021/866 10 53

CI CONSTRUCTIONS INOXYDABLES S.A.Nous réalisons
Vos cuisines
professionnellesTOUS TRAVAUX EN ACIER INOXYDABLE ET ALUMINIUM
CHAUDRONNERIE, SERRURERIE, INSTALLATIONS INDUSTRIELLES & LABORATOIRES

Pra de Plan - 1618 CHATEL-SAINT-DENIS

Lucien Morisod

Tél: 021/ 948 88 11 - Fax: 021/ 948 74 26

B 4163



Stadt Biel - Ville de Bienne

L'Office d'urbanisme de la Ville de Bienne, département de la Direction des travaux publics, cherche

un(e) urbaniste (éventuellement à temps partiel)

du niveau de spécialisation «direction de projets».

Entrée en fonctions: automne 1991.

La Ville de Bienne est confrontée à d'importants projets d'urbanisme tels que la révision de son plan des zones et l'élaboration de projets pour des aires urbaines étendues, telles que celle de l'ancienne usine à gaz. En vue de renforcer son équipe d'urbanistes et pour se charger de la direction de tâches partielles, ce poste est à repourvoir, éventuellement à temps partiel.

Nous sommes à la recherche d'un(e) spécialiste ayant une formation universitaire ou fait une école d'ingénieur, ou ayant plusieurs années d'expérience dans le domaine de l'urbanisme. De bonnes connaissances dans le domaine de l'architecture et des aménagements sont un avantage.

Nous offrons une place durable, un salaire adapté aux exigences du poste et de bonnes prestations sociales. Le poste offre la possibilité de participer à l'élaboration d'une phase intéressante du développement et de l'aménagement de la ville.

Si cet emploi vous intéresse, téléphonez au numéro (032) 21 25 96. M. Werner Hüsler, urbaniste municipal, vous donnera volontiers de plus amples renseignements.

Veuillez adresser votre candidature, accompagnée d'une photo et d'un texte manuscrit, à l'Office du personnel de la ville de Bienne, 14, rue du Rüschi, 2501 Bienne.

Pour la vente de produits destinés aux forages et au génie civil, nous cherchons

un représentant à temps partiel

Les intéressés peuvent écrire au chiffre 551-41016 ASSA, Annonces Suisses SA, 6501 Bellinzzone.

**Demain
Demain
Demain**

vos succès dépendra
de l'impact de votre
publicité d'aujourd'hui

Ingénieurs et architectes suisses

ISSN 0251-0979

Organe officiel de la Société suisse des ingénieurs et des architectes (SIA), des Groupes romands de l'EPFZ (GEP) et de l'Association suisse des ingénieurs-conseils (ASIC),
organe d'information de l'Association amicale des anciens élèves de l'EPFL (A³E²PL)

Editeur

Société des éditions des associations techniques universitaires (SEATU)

Rédaction

Rue de Bassenges 4, 1024 Ecublens
CCP 10-5775-2 Lausanne

Tél. 021/693 20 98 Q, téléfax 021/693 20 84

Jean-Pierre Weibel, ing. dipl. EPFZ-SIA,
rédacteur en chef

Pierre Boskovitz, ing. dipl., rédacteur
Sigfrido Lezzi, arch. dipl. EPFL-SIA, rédacteur
François Neyroud, arch. SIA, collaborateur
Maya Haus, secrétaire de rédaction (intérim)

Les manuscrits seront rendus selon accord préalable

Toute reproduction du texte et des illustrations
n'est autorisée qu'avec l'accord de la rédaction
et l'indication de la source

Abonnement

	Suisse	Etranger
Un an	Fr. 120.—	Fr. 130.—
Prix du numéro	Fr. 6.50	Fr. 7.50

Prix réduits pour étudiants
et membres A³E²PL, GEP, ASIC et UTS

Abonnement, vente au numéro, changement d'adresse:

Imprimerie Bron, case postale 880

1001 Lausanne, tél. 021/652 99 44, téléfax 021/652 73 23

Changement d'adresse des membres SIA:

Secrétariat général SIA, case postale, 8039 Zurich
Tél. 01/201 15 70

Régie des annonces

IVA SA de publicité internationale

Siège central:

Rue du Pré-du-Marché 23
1004 Lausanne

Tél. 021/37 72 72
Téléfax: 021/37 02 80

Mühlebachstrasse 43
8032 Zurich

Tél. 01/251 24 50
Téléfax: 01/251 27 41

Impression

Imprimerie Bron SA, 1001 Lausanne
Tél. 021/652 99 44

Schweizer Ingenieur und Architekt

paraît aux mêmes éditions

Rédaction

Rüdigerstrasse 11, case postale 630, 8021 Zurich
Tél. 01/201 55 36, téléfax 01/201 63 77

Abonnement

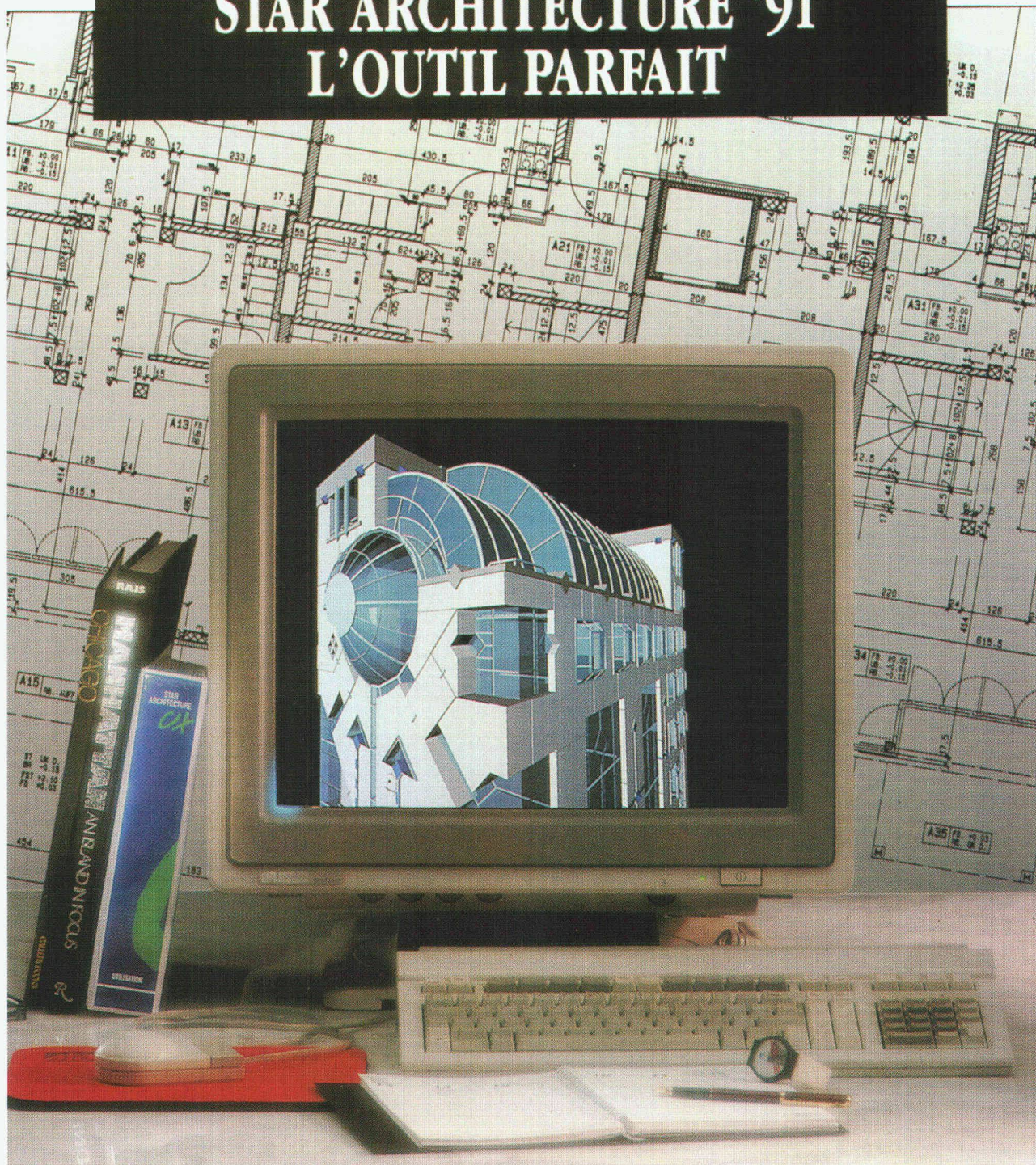
	Suisse	Etranger
Un an	Fr. 185.—	Fr. 198.—
Prix du numéro	Fr. 7.—	Fr. 8.—

Normes et documentations SIA

En français: Secrétariat SVIA, av. Jomini 8,
1001 Lausanne. Tél. 021/36 34 21

En allemand et en italien: Secrétariat général SIA,
Selnastr. 16, 8039 Zurich. Tél. 01/201 15 72

CONCEPTION ET PRODUCTION STAR ARCHITECTURE '91 L'OUTIL PARFAIT



STAR ARCHITECTURE '91, LE MEILLEUR DE LA TECHNOLOGIE

Depuis des années, STAR ARCHITECTURE représente le classique des logiciels de conception 3D, de production de plans, de calcul de métrés et de traitement d'images pour l'architecture en général.

Grâce à son succès international et grâce au système UNIX, STAR ARCHITECTURE '91 est désormais présenté dans de nouvelles versions opérationnelles sur toutes les grandes marques d'ordinateurs graphiques.

Pour en savoir plus
sur nos solutions,
l'équipe AEC est à votre disposition.



STAR
AEC Graphics Solutions
Chemin des Anémones 9
1219 CHÂTELAINE
Tél. 022/797 54 54
Fax 022/797 55 55

STAR ARCHITECTURE '91, L'OUTIL PARFAIT POUR LES PROFESSIONNELS



POLYGONE

GÉOMÉTRIE VARIABLE

Rien n'est trop petit, rien n'est trop grand, tout est important.

Étancher et isoler, c'est investir dans l'avenir: nous travaillons pour protéger la valeur de votre patrimoine.

Petits travaux ou grands chantiers, chaque détail compte. Nous nous engageons totalement, avec des équipes qualifiées, des techniques performantes.

SETIMAC ÉTANCHÉITÉ SA

104, rue des Parcs 2000 Neuchâtel
Tél. 038 / 30 50 50 Fax 038 / 318 847

Groupe SETIMAC:

SETIMAC GILBERT BERNASCONI SA, La Chaux-de-Fonds
SETIMAC SA, Renens (VD)
SETIMAC FERBLANTERIE-COUVERTURE SA, Neuchâtel

