

Zeitschrift: Ingénieurs et architectes suisses
Band: 117 (1991)
Heft: 15-16

Werbung

Nutzungsbedingungen

Die ETH-Bibliothek ist die Anbieterin der digitalisierten Zeitschriften auf E-Periodica. Sie besitzt keine Urheberrechte an den Zeitschriften und ist nicht verantwortlich für deren Inhalte. Die Rechte liegen in der Regel bei den Herausgebern beziehungsweise den externen Rechteinhabern. Das Veröffentlichen von Bildern in Print- und Online-Publikationen sowie auf Social Media-Kanälen oder Webseiten ist nur mit vorheriger Genehmigung der Rechteinhaber erlaubt. [Mehr erfahren](#)

Conditions d'utilisation

L'ETH Library est le fournisseur des revues numérisées. Elle ne détient aucun droit d'auteur sur les revues et n'est pas responsable de leur contenu. En règle générale, les droits sont détenus par les éditeurs ou les détenteurs de droits externes. La reproduction d'images dans des publications imprimées ou en ligne ainsi que sur des canaux de médias sociaux ou des sites web n'est autorisée qu'avec l'accord préalable des détenteurs des droits. [En savoir plus](#)

Terms of use

The ETH Library is the provider of the digitised journals. It does not own any copyrights to the journals and is not responsible for their content. The rights usually lie with the publishers or the external rights holders. Publishing images in print and online publications, as well as on social media channels or websites, is only permitted with the prior consent of the rights holders. [Find out more](#)

Download PDF: 16.04.2026

ETH-Bibliothek Zürich, E-Periodica, <https://www.e-periodica.ch>

Lanterneaux

Votre partenaire pour
des solutions durables



Charpentes métalliques
Entrepôts verticaux mécanisés
Fenêtres et façades
Systèmes de transport

Tuchschnid



Bureau de Promotion et Vente Fahrni – CH-1006 Lausanne – Tél. 021/617 35 33



REVÊTEMENTS ISOLATION FAÇADES AÉRÉES

Application de systèmes
modernes et éprouvés pour

**LA RÉNOVATION ET LES
CONSTRUCTIONS NEUVES**



ROCPAN SA

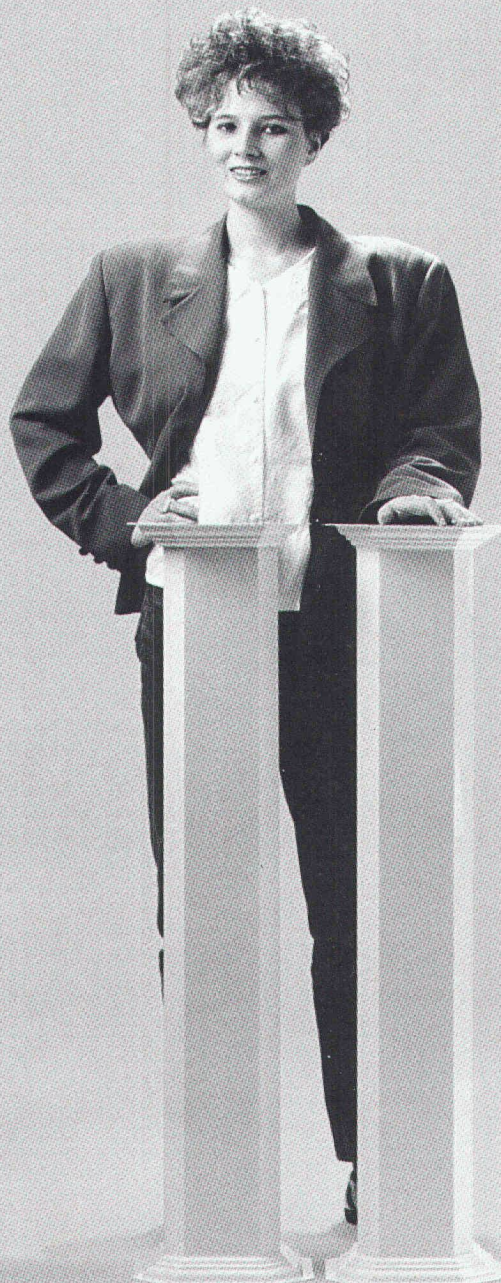
1635 La Tour-de-Trême



Bureau : 029 / 2 42 58
Usine : 029 / 2 50 55

B 3984

**INDIVIDUEL.
COMPLET.
SÛR.**



CAISSE DE PREVOYANCE DES
ASSOCIATIONS TECHNIQUES
SIA UTS FAS FSAI

Waisenhausplatz 25, 3001 Bern, Téléphone 031 22 8116

Le 2e pilier du professionnel de la branche.

B 3971

optima – la nature embellit à merveille.



Personne ne contestera ce fait. Et, l'aspect des toits et façades végétalisés ne profite pas seulement au propriétaire, mais au paysage tout entier. En outre, les fleurs, buissons et herbes sont des agréments de la maison très à la mode. Un projet de végétalisation optima se déroule en quatre phases: planification, aménagement, installation des plantes et entretien. Nos spécialistes des entreprises spécialisées optima vous conseillent lors de chaque

opération. La structure des couches doit être parfaitement étudiée. Que vous envisagiez une toiture-jardin luxuriante ou tout simplement un gazon pour les bains de soleil: elle sera exactement adaptée au système d'étanchement que vous avez choisi. L'aménagement est réalisé par les professionnels des entreprises spécialisées optima spécialement formés par nos soins. Nous pouvons ainsi vous donner une garantie étendue.

Veillez me renseigner sur les systèmes de végétalisation optima.

Je suis maître d'ouvrage/propriétaire d'immeuble

entreprise générale entrepreneur ingénieur architecte

_____ Veuillez m'appeler au numéro suivant: _____

Et faites-moi également parvenir la brochure sur les systèmes d'étanchement Sarnafil pour le bâtiment et le génie civil.

Nom/Prénom _____

Entreprise _____

Rue/No _____

NPA/Localité _____

IAS

A retourner à Sarnafil optima, case postale, 8010 Zurich, téléphone 01/730 50 00.

Sarnafil® optima

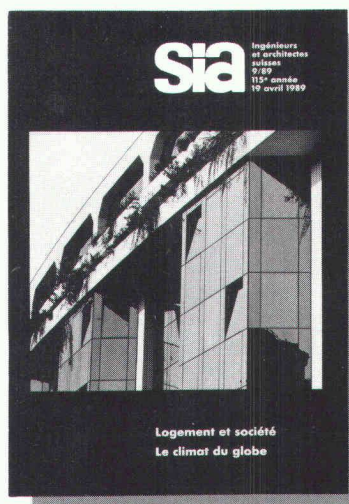
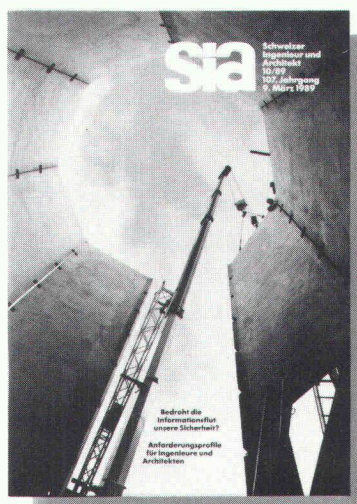
Systèmes de végétalisation optima.

Pour les toits et les façades.

Placez vos annonces aux sources mêmes de l'information à l'élite des ingénieurs et architectes suisses

Les ingénieurs et architectes universitaires suisses comptent parmi les premiers décideurs dans le domaine du bâtiment, les bureaux d'étude, les administrations et l'industrie.

Avec "Ingénieurs et architectes suisses" en Suisse romande et "Schweizer Ingenieur und Architekt" en Suisse alémanique, vous êtes certains d'atteindre cette élite!



B 3418

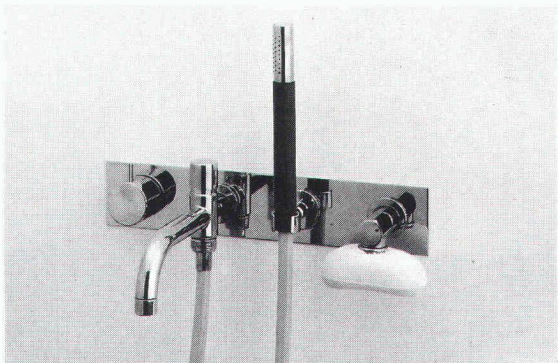
24 éditions françaises et 48 éditions allemandes par année, et un plan thématique universel autorisent un placement ciblé de vos annonces dans un environnement idéal. Demandez notre documentation ou un conseil personnalisé. Un simple appel téléphonique suffit!

IVA

IVA SA Publicité internationale

Mühlebachstrasse 43 Pré-du-Marché 23
8032 Zürich 1004 Lausanne
Telefon 01/ 251 24 50 Téléphone 021/ 37 72 72
Fax 01/ 251 27 41 Fax 021/ 37 02 80

L'organe officiel de la Société des ingénieurs et architectes SIA, de l'Association des anciens étudiants EPF/GEP et de l'Association suisse des ingénieurs-conseils ASIC.
Organe d'information de l'Association amicale des anciens élèves de l'EPFL (A³E²PL)



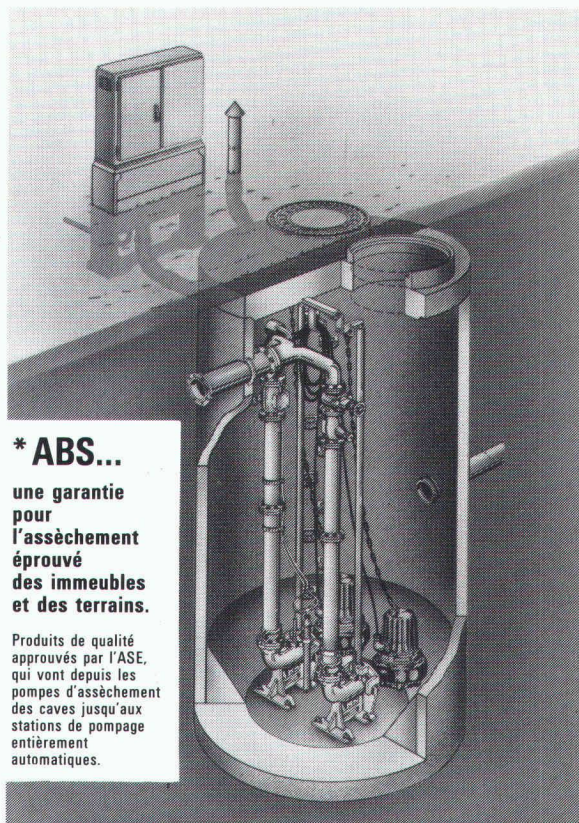
B4084

ORIGINAL[®] DESIGN PROF. ARNE JACOBSEN
voia

UTOREX AG

CH-8132 Egg/ZH
In den Seewiesen 2a
Postfach 4844

Telefon 01 984 33 10
01 984 34 16
Telefax 01 984 32 72



*** ABS...**

une garantie pour l'assèchement éprouvé des immeubles et des terrains.

Produits de qualité approuvés par l'ASE, qui vont depuis les pompes d'assèchement des caves jusqu'aux stations de pompage entièrement automatiques.

†3232



Eugen Kolb Pumpen AG
8594 Güttingen TG, Tel. 072/65 2175
Telefax 072/65 1313

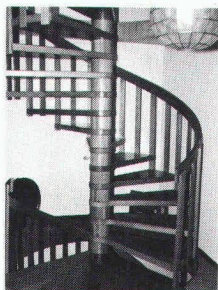


L'accès vers les sommets

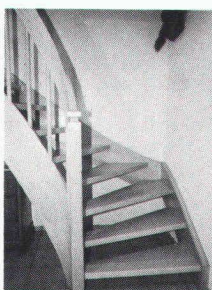


Représentants:
A. Regez
Grand-Rue 40
1844 Villeneuve
Tél. 021/960 33 52

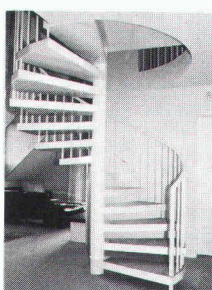
Valais et Jura:
G. Fivaz
Av. du Simplon 26a
1870 Monthey 2
Tél. 025/71 54 26



Escalier hélicoïdal en bois massif



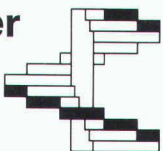
Escalier à limons



Escalier hélicoïdal en acier

Escaliers Müller

Hauptstrasse 47
8355 Aadorf
Tél. 052/61 48 58-59
Fax 052/61 48 60



ENTRETEC SA

Route André-Piller 45 – Zone industrielle 3
1720 CORMINBŒUF
Tél. 037/26 70 80 – Fax 037/26 71 00
Neuchâtel: © 038/25 22 66

VOTRE PARTENAIRE POUR L'OPTIMISATION DES TECHNOLOGIES DANS LE DOMAINE DU

TRAITEMENT DES EAUX

- Expertises et conseils
- Assainissements et nettoyages
- Fourniture et mise en œuvre des traitements
- Ozone (Trailigaz)
- Maintenance
- Location d'appareils de chauffage mobiles, production d'eau chaude



Entretec SERVICES SA

Genève © 022/784 14 00 Traitement des eaux

B4106



Dejo SA, Boîte postale, 3360 Herzogenbuchsee, Tél. 063 61 56 71

Dejogrip

les grilles Dejo répondent aux plus grandes exigences.

Grilles embouties, grilles embouties et soudées, marches Dejogrip. Pour disposer de notre catalogue technique plus complet,

**téléphonez-nous au:
063 61 56 71**

Z Zysset



heller

B4070

Construire est notre vie

Dans tous les domaines de la construction les spécialistes du groupe Heller veillent à fournir des solutions particulièrement avantageuses.

W.J. Heller S.A. 41, av. de la Gare
1951 Sion Tel. 027. 22 45 45

Heller. Nous construisons le succès.

INDUNI

BÂTIMENTS

GÉNIE CIVIL

TRAVAUX PUBLICS

FORAGE ET SCIAGE

ÉCHAFAUDAGES ET TUBULAIRES

RÉSINES ET STRUCTURES COLLÉES

RÉFECTION ET INJECTION DU BÉTON

TERRASSEMENTS

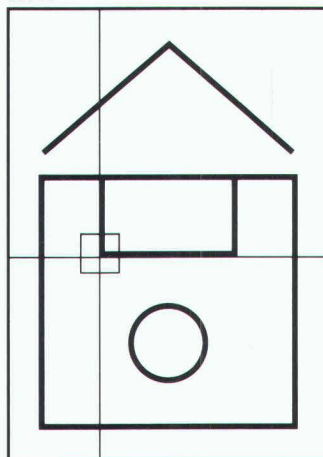
AÉROPORTS

GENEVE
6, AV. DES GRANDES-COMMUNES
CASE POSTALE 336
1213 PETIT-LANCY 1
TEL. 022/792 38 11 FAX 022/792 01 31

NYON
11, ROUTE DE CHAMP COLIN
1260 NYON
TEL. 022/61 42 82 FAX 022/61 51 93

CENTRE DE FORMATION AUTOCAD®

B 3979



- COURS A LA CARTE
- STAGES TOUS NIVEAUX
- 1 CONFIGURATION POUR PARTICIPANT
- CLASSE DE 6 PERS. MAX
- CONDITIONS SPECIALES POUR APPRENTIS, ENTREPRISES, MEMBRES SIA/UTS...

contacter :

TECHNICOM

Rue du Caudray 36, CH-1020 Renens
tél. 021-635 30 92, fax 021-635 68 25

AUTOCAD®
AUTHORIZED DEALER

RIVE DROITE STUDIO

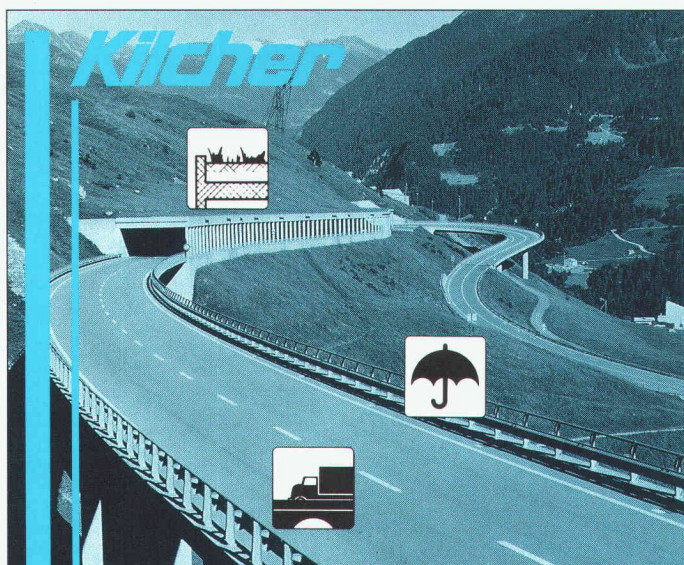
Imprimerie Bron SA Lausanne



Tél. 021 652 99 44

*conseille,
crée et réalise
l'imprimé
de qualité
en offset*

B 3921



Etanchéités sans joints et systèmes de revêtements.

B 4085



**EFKAFLEX
PONTE**
pour ponts
routiers



EFKAFLEX TERRA
pour constructions
recouvertes de
terre végétale



EFKAFLEX 1000
pour éléments
en béton

Kilcher – une idée de plus!

Kilcher SA
1000 Lausanne 20
Tél. 021 25 44 70
Fax 021 25 65 95

HOFFER BSW

ib ISR injectobohr SA

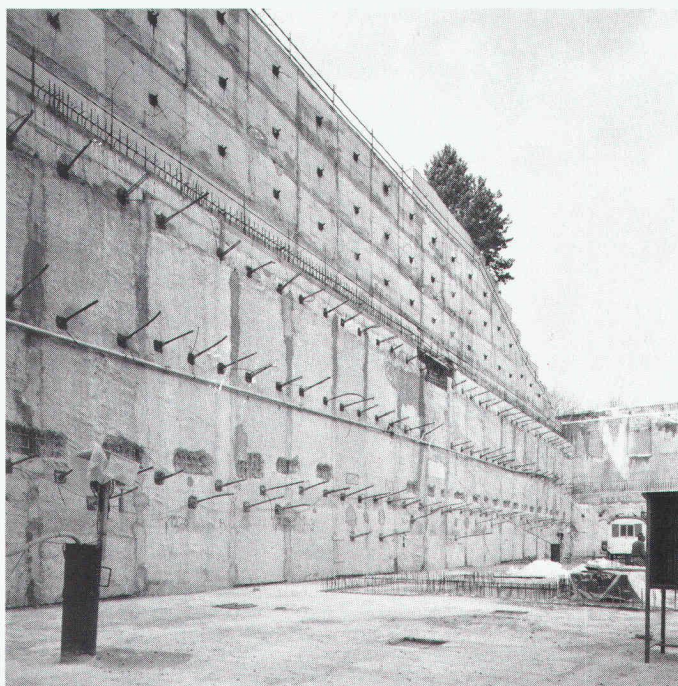
1303 Penthaz

ZI La Rippe

Tél. 021/ 861 33 65

Fax 021/ 861 38 36

B 3960



Sondages et perforations, ancrages en alluvions et en rochers, pieux de fondation, parois moulées, injections, jetting système «TERRAJET»

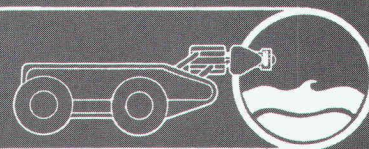
**Contrôles
et expertises
de canalisations
par télévision**

**Recherche
de
canalisations**

**Etudes
et réfections
de canalisations**

Bureau technique
1147 Montricher
Téléphone 021-864 57 38
Natel C 077-21 31 38

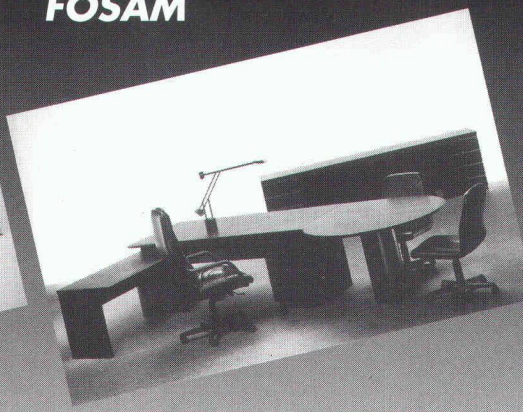
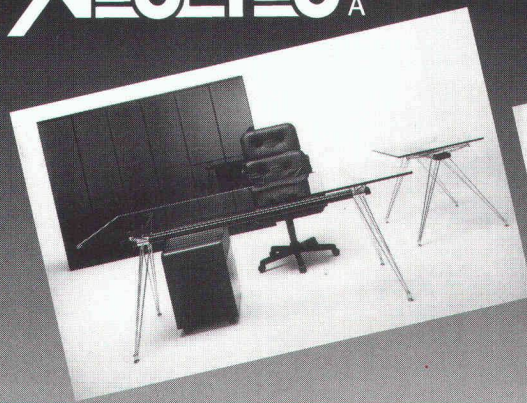
J.-J. MOREL
Contrôle de canalisations
par télévision



B 4015

NEOLTEC^{SA}

FOSAM



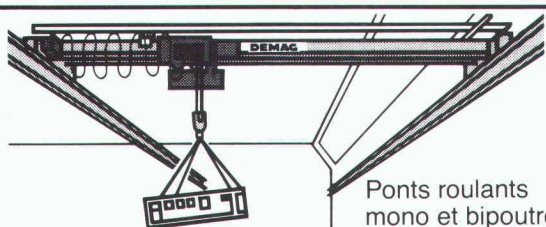
L'EQUIPEMENT DE BUREAU ET TECHNIQUE DE A À Z

ROUTE DE LA PIERRE
CH - 1024 ECUBLENS
TÉL : 021 / 691 86 11
FAX : 021 / 691 51 40

BURRI



Palans électriques à câble DH 2000-40 000 kg



Ponts roulants
mono et bipoutres.
Ponts roulants
suspendus.

B2425

W. BURRI S.A. 1000 LAUSANNE 16
CONSTRUCTIONS ELECTROMECHANQUES
ch. de la meunière 12, 1008 Prilly 021-24 45 33



Entreprise de
- travaux publics
- génie civil
- bâtiment
- rénovation

1000 Lausanne 8, tél. 021/37 74 61

Route du Pavement 1 fax 021/36 13 67

1880 Bex, tél. 025/63 23 10

La Gribannaz Z.I.

1040 Echallens, tél. 021/881 16 31

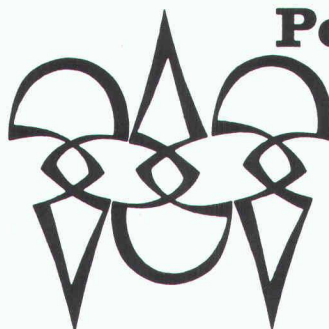
Ch. de Grésaley 2

1400 Yverdon-les-Bains, tél. 021/37 74 61

Rue du Lac 19

1871 Chœx s/Monthey, tél. 025/71 97 13

Rue Grand-Clos



Polygravia sa

Photogravure et Offset

Ø 368980

Borde 28 bis

1018 Lausanne

B1477

Swiss Gewi[®] S 500c



Technique Dywidag

**La barre d'armature vissable.
Nervurée à pas gros continu.
Robuste - idéal pour le chantier.
Coffrage non percé.**

SpannStahl SA

8340 Hinwil/ZH Tél. 01 937 10 20 Fax 01 937 20 32

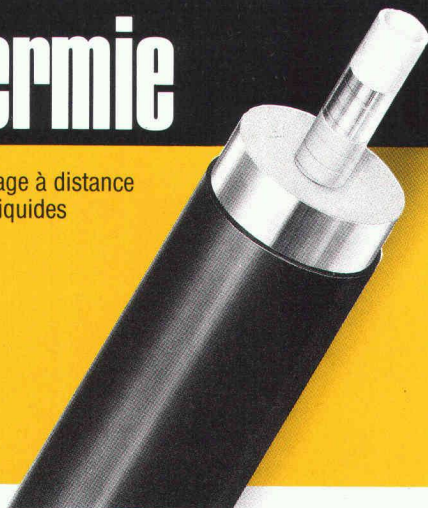
Demi-raccordement Swiss Gewi, manchon en attente

B4057

Téléthermie

pour réseaux de chauffage à distance
et pour le transport de liquides

BRUGG **ROHRSYSTEM**



Par exemple

NTS-FERWAG-FLEX®

Conduite pour les applications à basse température, avec tube central en matière plastique. Livrée directement sur le chantier en torches. Téléphonez-nous!

Brugg Rohrsystem AG · 5200 Brugg
Téléphone 056 483 500 · Fax 056 483 535

H. Huber & Co. SA · Case postale 3281 · 4002 Bâle
Téléphone 061 335 33 33 · Fax 061 335 32 66

B 4043

B 4089

Gestion cadastre et réseaux

Profils en long et en travers

Dessins raster s/Autocad

Modèle digital du terrain

Plans de coffrage et armature

Gestion graph. et admin.

CADMAP 2

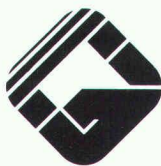
CADPROF 2

CADOVERLAY 3

MDT

CADING

PROTECTION CIVILE



GEOSCAN SA

AUTOCAD

FORMATION

DÉVELOPPEMENT

Revendeur agréé

Utilisateurs

Logiciels personnalisés

Ch. du Frût 1605 CHEXBRES Tél. 021/946 33 46

MORO

**BÂTIMENT
GÉNIE CIVIL**

CH. MONT-DE-FAUX 6
CASE POSTALE 165

1023 CRISSIER

TÉL. 021/634 45 31

*Transformations et
Rénovations*

B 3967

M. RUSCONI & CIE SA

ENTREPRISE DE BATIMENT

GÉNIE CIVIL - TRAVAUX PUBLICS

FORAGE ET RÉFECTION DE BÉTON

Rue de Verdeaux 16, 1020 RENENS

Tél. 021/ 634 14 65-66 (bureau administratif)

Tél. 021/ 635 05 58-59 (bureau technique)

Fax 021/ 635 37 49

Vous avez des problèmes
d'étanchéité ou d'attaques
corrosives dans vos bassins
d'accumulation ou de décan-
tation en acier ou en béton

LA SOLUTION = LE POLYPROPYLENE
COLLE ET SOUDE

balco s.a.

CONSTRUCTIONS ET TUYAUTERIES THERMOPLASTIQUES

TEL. 025 / 63 31 53 - FAX 025 / 63 28 44

FAITES APPEL A VOTRE SPECIALISTE

neon **IMSA** sci

1033 cheseaux grands-champs 2

021/ 731 23 23 fax:021/7312324

1218 genève / ch. auguste-vilbert 34

tél.: 022/798 71 71 fax: 022/798 33 63



**CONSTRUCTIONS ALU-ACIER
avec plexiglas et polycarbonate**

marquises - passerelles

coupoles - parois translucides

balustrades - éclairage zénital

B 2249

Nouveauté Real

Bandeau lumineux normalisé type ISOL

avec diverses variantes de verre pour un éclairage ambiant optimal à la lumière du jour

Bénéficiez de nos connaissances spécialisées et demandez une documentation ou des conseils sans engagement

real ag

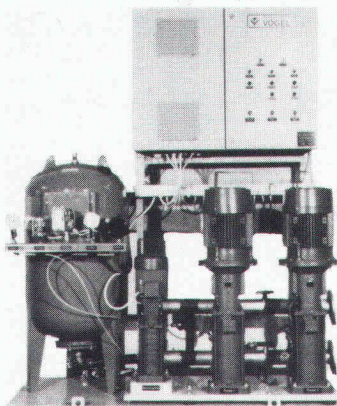
CH-3634 THIERACHERN
TELEFON 033 45 45 42
TELEFAX 033 45 50 14

B 4133



Groupes surpresseurs

B 4132



Débit max. 225 m³/h . Pression de service max. 10 bar . Température du fluide max 60°C. Vitesse d'entraînement constante 2900t/min. ou 1450 t/min. ou variable par variateur de fréquence. Contenance du réservoir 100 l à 500 l . Débit fixe ou variable selon la quantité d'eau requise. Pression constante indépendante du débit .

Plus de **25 ans** d'expérience, programme de plus de **2000 pompes**. Dimensionnement, planification et réalisation d'installations de pompage. Service après - vente et entretien assurés par un personnel compétent.



Ernst VOGEL Pompes SA

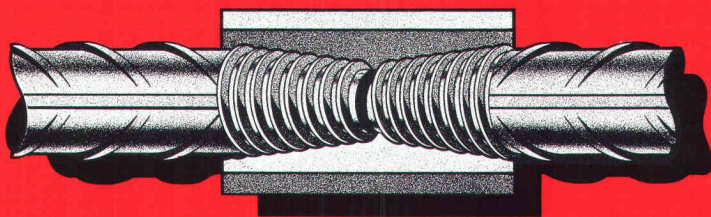
2024 Saint-Aubin/NE Tél : 038/55 26 66 Fax : 038/55 16 80

ENTREPRISE
Spuex SA
JONGNY

Tél. (021) 921 96 81

Génie civil
Travaux publics
Terrassements
Démolitions
Extraction de rochers
Canalisations
Pose de citernes
Travaux lacustres

Swif®



Swif – le filetage conique pressé – un produit Suisse. Pour le rabouillage rapide des aciers d'armature. Excellente résistance à la fatigue. Gros pas – robuste – idéal pour le chantier.

Swif SA

Coupleur Swif-1
B 4053

8712 Stäfa/ZH Tél. 01 937 44 75 Fax 01 937 20 32

DETECTEUR D'ARMATURES PROFOMETER 3

Grâce au microprocesseur, la localisation de l'armature du béton devient un jeu d'enfant. Cet instrument mesure l'épaisseur de la couche de couverture avec une précision millimétrique. Nouveauté mondiale: pour la première fois, il est possible de mesurer l'épaisseur des barres de façon précise et fiable.

PROCEQ SA • Riesbachstr. 57 • CH-8034 Zürich
Tél. 01/383 78 00 • Fax 01/383 99 14

B 4080

proceq



EPARS & DEVAUD SA

14, chemin des Clochettes
1206 Genève – Tél. 022/46 26 46

cherche à engager un

ingénieur civil EPF

bon projeteur, pour constructions variées et intéressantes.

Poste stable, rémunération et prestations sociales avantageuses.

Bon équipement informatique.

Faire offres ou téléphoner à l'adresse ci-dessus.

Ingénieur génie civil EPFL

souhaite s'investir dans une nouvelle situation pour laquelle il peut offrir les qualités suivantes:

- expérience et savoir-faire de généraliste dans le bâtiment et le génie civil
- précision et minutie dans les tâches
- engagement au travail
- honnêteté

Libre: à convenir

Dossier: à disposition

Jean-Luc Dentand, ingénieur EPFL,

Rte de Vireloup 66, 1239 Collex

Téléphone privé: 022/774 29 24

Cherche tout de suite ou à convenir

un dessinateur-architecte

Connaissances requises en gestion de chantier et soumissions. Expérience en dessin CAO souhaitée.

Faire offres avec documents usuels à:

STANEX SA, av. de Chillon 74, 1820 Territet

Spécialiste CAO/DAO

architecte ETS, 5 ans d'expérience confirmée sur **AutoCAD** cherche nouveau challenge. Etudie toutes propositions. Ecrire sous chiffre IAS 444 à **IVA SA**, rue Pré-du-Marché 23, 1004 Lausanne

Il a besoin de nous.



Terre
des hommes
Aide directe
à l'enfance
meurtrie

Nous avons besoin de vous.

Coupon de parrainage. Je m'engage à parrainer financièrement un enfant de Terre des hommes à raison de Frs. par mois, pendant mois.

Envoyez-moi les informations et bulletins de versement nécessaires. (Pour limiter au maximum les frais administratifs, ce parrainage financier ne sera pas nominatif.)

Documentation: Je souhaite en savoir plus sur votre action, envoyez-moi une documentation

générale de parrainage financier.

Nom: _____ Prénom: _____

Rue: _____

N° postal: _____ Localité: _____

Date: _____ Signature: _____

A renvoyer à: Terre des hommes, case postale 388, 1000 Lausanne 9,

Fondation Village d'enfants



**Aide aux enfants
en détresse
en Suisse et dans le
tiers monde**

**CCP - 90 - 7722 - 4
St-Gall**



L'Ecole
polytechnique
fédérale
de Lausanne

cherche

pour son **Département de génie rural**

ingénieur dipl. EPF

orientation environnement
(gestion de déchets, hygiène du milieu,
gestion de réseaux...)

ou titre jugé équivalent; pour participer à un projet de département visant à développer un système d'information environnemental à référence spatiale.

Contexte interdisciplinaire, équipe dynamique.

Renseignements complémentaires:

M^{me} M.-H. de Sède, tél. 021/693 37 26.

Entrée en fonctions:

dès que possible, à convenir.

Les offres de service accompagnées d'un curriculum vitae et des copies de certificats seront adressées au **Service du personnel de l'EPFL, GR-Ecublens, 1015 Lausanne.**

WALDER & MARCHAND AG Ingenieurbüro für Hoch- und Tiefbau

CH-3073 Gümligen
Tannackerstrasse 2, Posfach
Telefon 031/52 74 44

Seit 1950 habe ich mich in diesem Büro zum Spezialisten für Brückenbau, Brückenunterhalt und vorgespannte Bauwerke ausgebildet und suche nun einen qualifizierten

Bauingenieur

als meinen Nachfolger. Dieser sollte über eine etwa 10jährige Berufserfahrung verfügen und interessiert sein an einer Dauerstelle. Ich werde ihn während rund einem Jahr einarbeiten und ihm in dieser Zeit meine Erfahrungen übergeben.

Ich freue mich auf Ihre Bewerbung.



L'Ecole
polytechnique
fédérale
de Lausanne

cherche

pour son **laboratoire de systèmes énergétiques**

collaborateur scientifique

spécialisé dans le domaine de l'énergie

Le profil du poste est défini comme suit:

- participation à la conduite du laboratoire;
- conduite de projets de recherche dans le domaine de l'énergie (ingénierie de système, économie énergétique, interactions énergie-environnement);
- possibilité d'une charge d'enseignement au niveau du 3^e cycle en énergie;
- préparation de matériel destiné à être un support à l'enseignement;
- participation à la publication d'ouvrages dans le domaine des systèmes énergétiques.

Nous demandons:

Esprit de collaboration avec les groupes de recherche du laboratoire, expérience professionnelle de quelques années dans le domaine de l'énergie, bonne connaissance de langues, facilité de rédaction.

Renseignements complémentaires:

Tél. 021/693 24 92 ou 021/693 24 95

Les offres de services accompagnées d'un curriculum vitae et des copies de certificats seront adressées au **Service du personnel de l'EPFL, GR-Ecublens, 1015 Lausanne**

Office fédéral de l'économie des eaux

Les forces hydrauliques, forme d'énergie propre causant peu de nuisances, contribuent pour plus de la moitié à la production suisse d'électricité. Elles resteront l'un des principaux piliers de notre approvisionnement en énergie électrique, ces prochaines décennies également. Nous cherchons un

ingénieur civil diplômé

pour traiter les problèmes très variés qui se posent dans le domaine de l'utilisation des forces hydrauliques. Si vous cherchez une activité intéressante, hors du commun, dans un domaine plein de responsabilités, et si vous travaillez volontiers d'une façon indépendante, nous attendons votre candidature.

Office fédérale de l'économie des eaux, Service du personnel, case postale, 3001 Berne, tél. 031/61 54 67.

Concours de projet pour l'agrandissement du siège de l'entreprise horlogère

La maison d'horlogerie Corum Ries Bannwart & Co S.A organise un concours de projet selon les art. 6 et 9 du règlement SIA N° 152, édition 1972, pour l'agrandissement de ses unités de production à La Chaux-de-Fonds.

Ce concours est ouvert aux architectes suisses ou résidant en Suisse, ayant obtenu leur diplôme entre le 31.07.1986 et le 31.07.1991 dans l'une des écoles suivantes: EPFL — ETHZ — EAUG — ETS/HTL de Berne, Bienne, Brugg-Windisch, Burgdorf, Coire, Fribourg, Genève, Horw, Lugano-Trevano, Muttenz, Saint-Gall, Winterthour, Zurich.

Composition du jury:

Président: M. Vincent Mangeat, architecte, Nyon. *Vice-président:* M. Denis Clerc, architecte communal, La Chaux-de-Fonds. *Membres:* M. Jean-René Bannwart, président de Corum, La Chaux-de-Fonds; M. Max Bill, architecte, Zurich; M^{me} Stéphanie Cantalou, architecte, Berne; M. Gilbert Lüthi, directeur de l'École d'art appliqué, La Chaux-de-Fonds; M. Serge Steudler, directeur technique Corum, La Chaux-de-Fonds.

Le jury dispose d'un montant de Frs. 50 000.— pour l'attribution de 6 à 7 prix et d'une somme de Frs. 15 000.— pour d'éventuels achats ou indemnités.

Le règlement et le programme peuvent être obtenus gratuitement pour consultation auprès de l'organisateur, dès le 15 juillet 1991. L'inscription se fait auprès de Corum Ries Bannwart & Co S.A., Concours d'architecture, rue du Petit-Château, 2301 La Chaux-de-Fonds, par écrit, jusqu'au 31 août 1991 et moyennant un dépôt de Frs. 200.— sur le CCP 23-20441-3, 2300 La Chaux-de-Fonds, portant la mention «Concours d'architecture Corum», remboursable pour les projets admis au jugement.

La langue du concours est le français.

Questions relatives au concours: jusqu'au
30 septembre 1991.

Remise des projets: jusqu'au 31 janvier 1992.
Dépôt des maquettes: jusqu'au 14 février 1992.

Ingénieurs et architectes suisses

ISSN 0251-0979

Organe officiel de la Société suisse des ingénieurs et des architectes (SIA), des Groupes romands de l'EPFZ (GEP) et de l'Association suisse des ingénieurs-conseils (ASIC), organe d'information de l'Association amicale des anciens élèves de l'EPFL (A³E²PL)

Editeur

Société des éditions des associations techniques universitaires (SEATU)

Rédaction

Rue de Bassenges 4, 1024 Ecublens
CCP 10-5775-2 Lausanne
Tél. 021/693 20 98 ☎, téléfax 021/693 20 84

Jean-Pierre Weibel, ing. dipl. EPFZ-SIA,
rédacteur en chef

Pierre Boskovitz, ing. dipl., rédacteur
Sigfrido Lezzi, arch. dipl. EPFL-SIA, rédacteur
François Neyroud, arch. SIA, collaborateur
Danièle Renard, secrétaire de rédaction

Les manuscrits seront rendus selon accord préalable

Toute reproduction du texte et des illustrations
n'est autorisée qu'avec l'accord de la rédaction
et l'indication de la source

Abonnement

	Suisse	Etranger
Un an	Fr. 120.—	Fr. 130.—
Prix du numéro	Fr. 6.50	Fr. 7.50

Prix réduits pour étudiants
et membres A³E²PL, GEP, ASIC et UTS
Abonnement, vente au numéro, changement d'adresse:
Imprimerie Bron, case postale 880
1001 Lausanne, tél. 021/652 99 44, téléfax 021/652 73 23
Changement d'adresse des membres SIA:
Secrétariat général SIA, case postale, 8039 Zurich
Tél. 01/201 15 70

Régie des annonces

IVA SA de publicité internationale Siège central:
Rue du Pré-du-Marché 23 Mühlebachstrasse 43
1004 Lausanne 8032 Zurich
Tél. 021/37 72 72 Tél. 01/251 24 50
Téléfax: 021/37 02 80 Téléfax: 01/251 27 41

Impression

Imprimerie Bron SA, 1001 Lausanne
Tél. 021/652 99 44

Schweizer Ingenieur und Architekt

paraît aux mêmes éditions
Rédaction
Rüdigerstrasse 11, case postale 630, 8021 Zurich
Tél. 01/201 55 36, téléfax 01/201 63 77

Abonnement

	Suisse	Etranger
Un an	Fr. 185.—	Fr. 198.—
Prix du numéro	Fr. 7.—	Fr. 8.—

Normes et documentations SIA

En français: Secrétariat SVIA, av. Jomini 8,
1001 Lausanne. Tél. 021/36 34 21
En allemand et en italien: Secrétariat général SIA,
Selnaustr. 16, 8039 Zurich. Tél. 01/201 15 72

cadwork

le logiciel convivial
made in Switzerland

Demandez une démonstration
gratuite qui n'engage à rien

☎ 021/617 54 58



Hardware:
HP-Apollo
à partir de 19 519.-

Lausanne – Bâle – Spreitenbach

cadwork
informatique ci SA



B 407

Les parkings n'ont plus de secret pour nous. Concepts sur mesure – de Sika.

Du **diagnostic de l'état du béton** à l'élaboration du **concept général personnalisé** – tout de la même source.

Le succès de la réalisation est garanti par la mise en œuvre de produits compatibles entre eux et ayant fait leurs preuves en pratique.

Pour le reprofilage du béton et comme barrière anti-humidité, un seul produit:

Sikafloor® EpoCem, une technologie unique en son genre.

Des systèmes de revêtement résistants à

l'usure et aptes à recouvrir les fissures, c'est ce qu'offre la **technique de revêtement des sols Sikafloor®**.

Des composants au point jusque dans les moindres détails pour rampes, chasseroue et joints.

Un savoir-faire étendu ainsi qu'une qualité et une sécurité hors du commun grâce à Sika.

Notre expérience est à votre disposition.

– Profitez-en, nous sommes à proximité de chez vous.



**Chimie suisse
pour la construction
dans le monde entier.**