

Zeitschrift: Ingénieurs et architectes suisses
Band: 117 (1991)
Heft: 14

Inhaltsverzeichnis

Nutzungsbedingungen

Die ETH-Bibliothek ist die Anbieterin der digitalisierten Zeitschriften auf E-Periodica. Sie besitzt keine Urheberrechte an den Zeitschriften und ist nicht verantwortlich für deren Inhalte. Die Rechte liegen in der Regel bei den Herausgebern beziehungsweise den externen Rechteinhabern. Das Veröffentlichen von Bildern in Print- und Online-Publikationen sowie auf Social Media-Kanälen oder Webseiten ist nur mit vorheriger Genehmigung der Rechteinhaber erlaubt. [Mehr erfahren](#)

Conditions d'utilisation

L'ETH Library est le fournisseur des revues numérisées. Elle ne détient aucun droit d'auteur sur les revues et n'est pas responsable de leur contenu. En règle générale, les droits sont détenus par les éditeurs ou les détenteurs de droits externes. La reproduction d'images dans des publications imprimées ou en ligne ainsi que sur des canaux de médias sociaux ou des sites web n'est autorisée qu'avec l'accord préalable des détenteurs des droits. [En savoir plus](#)

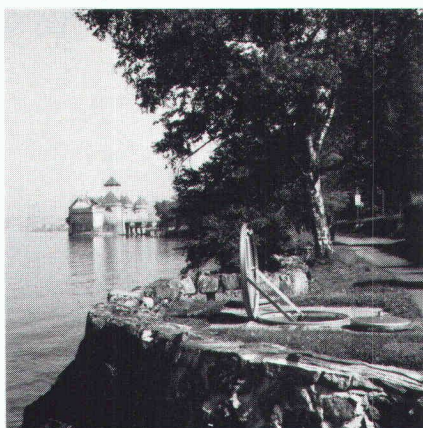
Terms of use

The ETH Library is the provider of the digitised journals. It does not own any copyrights to the journals and is not responsible for their content. The rights usually lie with the publishers or the external rights holders. Publishing images in print and online publications, as well as on social media channels or websites, is only permitted with the prior consent of the rights holders. [Find out more](#)

Download PDF: 16.04.2026

ETH-Bibliothek Zürich, E-Periodica, <https://www.e-periodica.ch>

Couverture



Intégration dans le paysage des stations de pompage CANPLAST

Une station de pompage d'eaux usées est en général, construite au point le plus bas d'un bassin versant. Dans nos régions, ce point se situe souvent au bord d'un lac. Exécutée de manière traditionnelle, une telle station serait apparente et porterait atteinte à des lieux faits pour la promenade et les loisirs.

Les stations **CANPLAST** sont fabriquées en polyester armé de fibres de verre. Enfouies dans le sol, elles sont parfaitement intégrées dans le paysage.

La STAP de notre illustration a été posée en 1985 dans la commune de Veytaux pour le compte du Service d'épuration Vevey-Montreux (SIEG).

La station est constituée de deux cylindres concentriques, l'anneau extérieur servant de bassin d'accumulation des eaux usées tandis que le local des pompes est situé dans la partie centrale.

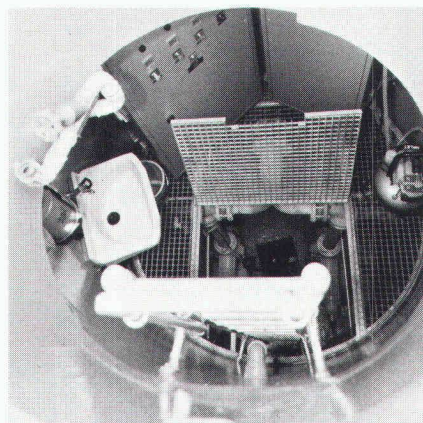
L'ensemble est préfabriqué en atelier et livré en une seule pièce d'un diamètre de 3 m et d'une hauteur de 4,5 m, équipé des supports et des raccords nécessaires pour la fixation des pompes, tableaux électriques, canalisations, échelle, etc.

De telles stations ont été posées au bord du lac à Vevey, Saint-Saphorin, Corseaux, Préverenges, etc., mais également à l'intérieur du pays, préservant les sites de toute atteinte.

Leader dans la fabrication d'ouvrages en matière synthétique pour l'assainissement, **CANPLAST** fabrique des chambres de visite, des séparateurs à graisse et à essence, des fosses, ainsi que toutes autres pièces sur mesure.

Leur construction en matière synthétique confère à ces ouvrages une excellente résistance à la corrosion et une étanchéité parfaite.

CANPLAST SA, 1029 Villars-Sainte-Croix
 Tél. 021/635 55 15, fax 021/635 55 21



Sommaire

Modules	Des intentions comme pré-texte	189
	Villas jumelles à Chêne-Bougeries (GE)	190
	Habitations familiales jumelées à Bellerive-Lausanne	192
	S.I.S.-Sierre – Logements de service	194
	Deux habitations modulables à Belmont-sur-Lausanne	196
	Avenches : aménagement du secteur « Sur Fourches »	198
	« Après hier, avant demain, LA VILLE »	202
	La dynamique urbaine : une question de densité et de réseau	204
Actualité		206
SIA		210
Tableau des concours		B 109
Actualité – Industrie et technique – Lettre ouverte – Produits nouveaux		B 110 – B 114
Manifestations		B 115 – B 116

Schweizer Ingenieur und Architekt

Rédaction : Rüdigerstrasse 11, case postale 630, 8021 Zurich, tél. 01/2015536

Numéro 23/91	SIA-Energiepreis 1990 : Prämierte Objekte	
	Einfamilienhaus in Dielsdorf	
	<i>U. Schäfer, Binz</i>	545
	Sanierung Hochhaus Glattbrugg	
	<i>R. Vogel, Zürich</i>	549
	Wärmespeichervermögen des Gebäudes	
	<i>T. Frank, Dübendorf</i>	554
Numéro 24/91	Ökobilanzen	
	<i>K. Meier, Zürich</i>	571
	Energie aus Heizöl oder Holz?	
	<i>E. Ledergerber, M. Müller, Zürich</i>	572
	Geschiebetransport in Wildbächen	
	<i>R. Bänziger, H. Burch, Birmensdorf</i>	576