

**Zeitschrift:** Ingénieurs et architectes suisses  
**Band:** 117 (1991)  
**Heft:** 12

## Sonstiges

### Nutzungsbedingungen

Die ETH-Bibliothek ist die Anbieterin der digitalisierten Zeitschriften auf E-Periodica. Sie besitzt keine Urheberrechte an den Zeitschriften und ist nicht verantwortlich für deren Inhalte. Die Rechte liegen in der Regel bei den Herausgebern beziehungsweise den externen Rechteinhabern. Das Veröffentlichen von Bildern in Print- und Online-Publikationen sowie auf Social Media-Kanälen oder Webseiten ist nur mit vorheriger Genehmigung der Rechteinhaber erlaubt. [Mehr erfahren](#)

### Conditions d'utilisation

L'ETH Library est le fournisseur des revues numérisées. Elle ne détient aucun droit d'auteur sur les revues et n'est pas responsable de leur contenu. En règle générale, les droits sont détenus par les éditeurs ou les détenteurs de droits externes. La reproduction d'images dans des publications imprimées ou en ligne ainsi que sur des canaux de médias sociaux ou des sites web n'est autorisée qu'avec l'accord préalable des détenteurs des droits. [En savoir plus](#)

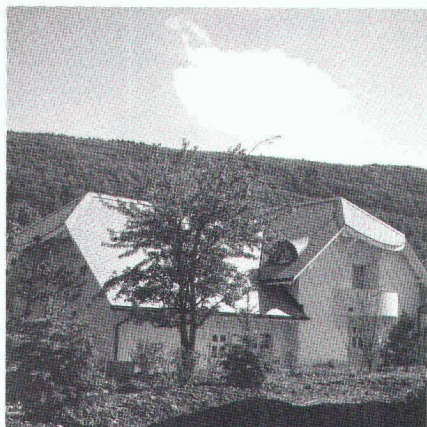
### Terms of use

The ETH Library is the provider of the digitised journals. It does not own any copyrights to the journals and is not responsible for their content. The rights usually lie with the publishers or the external rights holders. Publishing images in print and online publications, as well as on social media channels or websites, is only permitted with the prior consent of the rights holders. [Find out more](#)

**Download PDF:** 10.02.2026

**ETH-Bibliothek Zürich, E-Periodica, <https://www.e-periodica.ch>**

## Couverture



### Les toits d'aujourd'hui

Les ardoises «Eternit» dans huit teintes, quinze formats et sept types de pose sont synonymes de toitures durables, sans entretien, belles et exigeantes.

L'illustration présente une maison d'habitation à Dulliken/SO.

Atelier d'architecture C. Rauber + C. Della Giacoma, Kappel/SO.

Eternit SA  
1530 Payerne  
Tél. 037/62 91 11

## Sommaire

<b>Information</b>	<b>Accès à l'information scientifique et technique en Suisse et système ETHICS</b> <i>par Hannes Hug et Pierre Boskovitz</i>	159
<b>EPFL : La Suisse et l'Europe</b>	<b>Les sciences humaines à l'honneur à l'Ecole polytechnique fédérale de Lausanne</b> <i>par Jean-Pierre Weibel</i>	170
	<b>La Suisse et les échéances européennes</b> <i>par Olivier Reverdin</i>	171
<b>Actualité</b>		173
<b>SIA</b>		174
<b>Tableau des concours</b>		B 93
<b>Carnet des concours – Actualité – Lettre ouverte – EPFL – Produits nouveaux</b>		B 94 – B 98
<b>Manifestations</b>		B 99 – B 100

## Schweizer Ingenieur und Architekt

<b>Rédaction :</b>	Rüdigerstrasse 11, case postale 630, 8021 Zurich, tél. 01/201 55 36
<b>Numéro 19/91</b>	<b>Energie – wohin ?</b> <i>C. U. Brunner</i> 425
	<b>Fugenschäden</b> <i>Arbeitsgemeinschaft Galerien</i> 426
<b>Numéro 20/91</b>	<b>Die Vitznau-Rigi-Bahn – eine Bahn für heute und morgen mit Tradition</b> <i>W. Willi, Vitznau</i> 451
	<b>Rigi – berühmter Berg, berühmte Bahn</b> <i>A. Räber, Unterkulm</i> 452
	<b>Der Depotneubau der Vitznau-Rigi-Bahn aus der Sicht des Architekten</b> <i>M. Boyer, Luzern</i> 455