

Zeitschrift: Ingénieurs et architectes suisses
Band: 117 (1991)
Heft: 12

Werbung

Nutzungsbedingungen

Die ETH-Bibliothek ist die Anbieterin der digitalisierten Zeitschriften auf E-Periodica. Sie besitzt keine Urheberrechte an den Zeitschriften und ist nicht verantwortlich für deren Inhalte. Die Rechte liegen in der Regel bei den Herausgebern beziehungsweise den externen Rechteinhabern. Das Veröffentlichen von Bildern in Print- und Online-Publikationen sowie auf Social Media-Kanälen oder Webseiten ist nur mit vorheriger Genehmigung der Rechteinhaber erlaubt. [Mehr erfahren](#)

Conditions d'utilisation

L'ETH Library est le fournisseur des revues numérisées. Elle ne détient aucun droit d'auteur sur les revues et n'est pas responsable de leur contenu. En règle générale, les droits sont détenus par les éditeurs ou les détenteurs de droits externes. La reproduction d'images dans des publications imprimées ou en ligne ainsi que sur des canaux de médias sociaux ou des sites web n'est autorisée qu'avec l'accord préalable des détenteurs des droits. [En savoir plus](#)

Terms of use

The ETH Library is the provider of the digitised journals. It does not own any copyrights to the journals and is not responsible for their content. The rights usually lie with the publishers or the external rights holders. Publishing images in print and online publications, as well as on social media channels or websites, is only permitted with the prior consent of the rights holders. [Find out more](#)

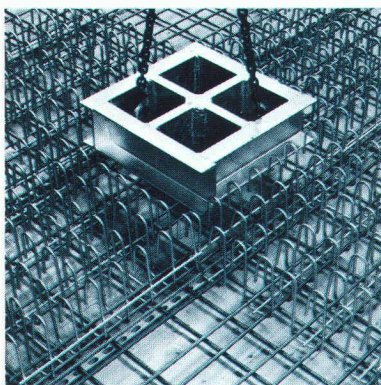
Download PDF: 14.01.2026

ETH-Bibliothek Zürich, E-Periodica, <https://www.e-periodica.ch>

W comme wagon, un wagon plein de questions et d'arguments quant à un produit. La rentabilité n'est pas seulement une affaire de prix! D'autres éléments ont tout autant d'importance: les matériaux utilisés sont-ils adaptés aux besoins sur le chantier, sont-ils prêts à être posés? Le produit offre-t-il des sécurités quant aux erreurs de montage? Simplifie-t-il le processus de travail? Rend-il de fastidieuses calculations et des constructions compliquées superflues? Et, enfin, a-t-il fait ses preuves dans la pratique?

Nos produits remplissent toutes les exigences qu'un ingénieur peut formuler quant à leur rentabilité. Avec les goujons Cret, par exemple, il est inutile de procéder à la construction de consoles et de corbeaux – donc, plus de travaux onéreux de coffrage et d'armature! Le système Dura, une solution ad hoc pour le béton armé, fait économiser temps et argent: les

A S C H

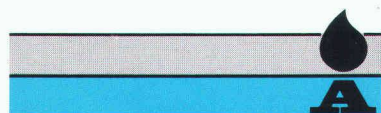


A N D E N

paniers sont montés rapidement, sans travaux de pose compliqués. Il en va de même pour les armatures pour dalles en porte-à-faux Arbo et les appuis Nell d'Aschwanden.

Enfin, nous vous offrons encore un autre «matériau», d'un genre particulier celui-là: le classeur Aschwanden. Il donne des renseignements clairs et détaillés sur nos produits et évite à l'ingénieur de procéder lui-même à de fastidieuses calculations. Notre documentation est gratuite. Tout comme les conseils compétents de nos spécialistes.

F. J. Aschwanden SA · CH-3250 Lyss
tél. 032 84 86 11 · fax 032 84 47 42



Aschwanden