

Zeitschrift: Ingénieurs et architectes suisses
Band: 116 (1990)
Heft: 7

Werbung

Nutzungsbedingungen

Die ETH-Bibliothek ist die Anbieterin der digitalisierten Zeitschriften auf E-Periodica. Sie besitzt keine Urheberrechte an den Zeitschriften und ist nicht verantwortlich für deren Inhalte. Die Rechte liegen in der Regel bei den Herausgebern beziehungsweise den externen Rechteinhabern. Das Veröffentlichen von Bildern in Print- und Online-Publikationen sowie auf Social Media-Kanälen oder Webseiten ist nur mit vorheriger Genehmigung der Rechteinhaber erlaubt. [Mehr erfahren](#)

Conditions d'utilisation

L'ETH Library est le fournisseur des revues numérisées. Elle ne détient aucun droit d'auteur sur les revues et n'est pas responsable de leur contenu. En règle générale, les droits sont détenus par les éditeurs ou les détenteurs de droits externes. La reproduction d'images dans des publications imprimées ou en ligne ainsi que sur des canaux de médias sociaux ou des sites web n'est autorisée qu'avec l'accord préalable des détenteurs des droits. [En savoir plus](#)

Terms of use

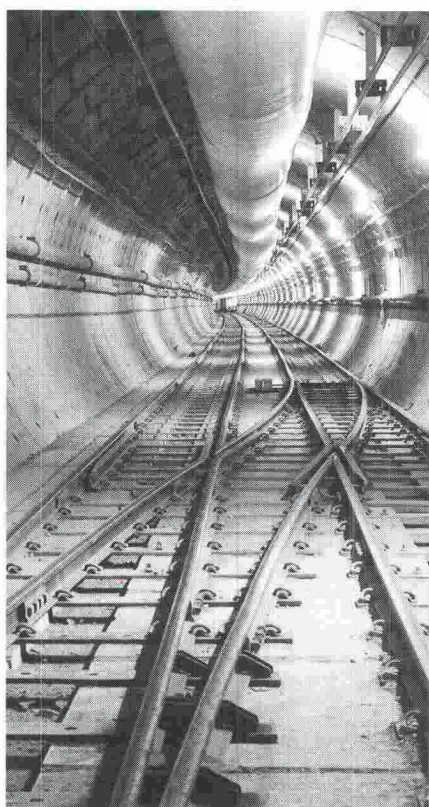
The ETH Library is the provider of the digitised journals. It does not own any copyrights to the journals and is not responsible for their content. The rights usually lie with the publishers or the external rights holders. Publishing images in print and online publications, as well as on social media channels or websites, is only permitted with the prior consent of the rights holders. [Find out more](#)

Download PDF: 11.01.2026

ETH-Bibliothek Zürich, E-Periodica, <https://www.e-periodica.ch>

Couverture

Lever, transporter, monter



Nous participons à la construction de l'Eurotunnel



RISS AG

Fabrication mécanique, Forgeage,
Technique d'ancrage

Industriestrasse 32, CH-8108 Dällikon-Zürich
Téléphone 01/844 11 22, Télex 827 102 hgr

Téléfax 01/844 11 51

Chemin de sus-Craux, CH-1166 Perroy/Suisse
Téléphone 021/825 24 14, Téléfax 021/825 41 40

Sommaire

Gestion des déchets	Gestion des déchets <i>par Hans-Peter Fahrni</i>	103
Actualité		106
Normes européennes	La directive européenne sur les services <i>par Christiane Brem</i>	107
Concours	Bibliothèque de France, Paris	109
Industrie et technique		115
SIA		118
Tableau des concours		B 41 - B 42
Carnet des concours - Nécrologie - Actualité - EPFZ		B 43 - B 50
Expositions - Bibliographie		
Manifestations		B 51 - B 52

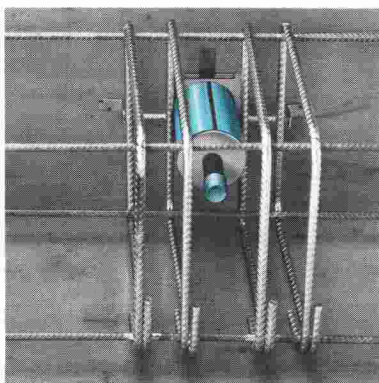
Schweizer Ingenieur und Architekt

Rédaction :	Rüdigerstrasse 11, case postale 630, 8021 Zurich, tél. 01/2015536
Numéro 8/90	Vorgespanntes Mauerwerk <i>H.-R. Ganz, Bern</i> 177 Polen <i>H. U. Scherrer, Uerikon</i> 182 Nachbarschaft, ein geschichtlicher Rückblick <i>H. Pente, Opfikon</i> 185
Numéro 9/90	Mehr Realitätsbezug und Verhältnismässigkeit <i>H. U. Scherrer, Zürich</i> 213 Fabrik als Energiespeicher <i>P. Ruppert, Wetzikon, P. Gutersohn, Rüti</i> 214

Comme Cret, un produit typiquement Aschwanden. Depuis plus de 40 ans, nous fabriquons et vendons des produits spéciaux pour la construction. Les goujons Cret sont une de nos propres créations patentées. Nous les fabriquons dans nos usines et sommes garants de leur parfaite qualité, sévèrement contrôlée.

Les goujons Cret pour la reprise des forces transversales au niveau des

A S



H W A N D E N

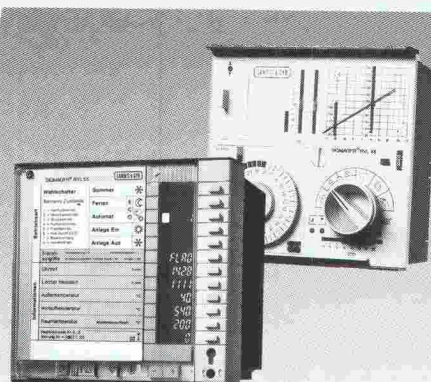
joints de dilatation permettent de construire de façon simple, fiable et rationnelle. Les différentes exécutions disponibles répondent à tous les besoins et résolvent la plupart des problèmes d'appui. Etant donné qu'il est alors inutile de procéder à d'onerieux travaux de coffrage et d'armature, par exemple pour des consoles et des corbeaux, les goujons Cret sont donc en plus très économiques. Le système de goujons Cret d'Aschwanden fait ses preuves dans de nombreuses constructions depuis quelque 10 ans déjà. Durant cette période, il a également été reconnu et récompensé en de nombreuses occasions au niveau international par des commissions spécialisées.

F. J. Aschwanden SA · CH-3250 Lyss
tél. 032 84 86 11 · fax 032 84 47 42



Pourquoi la manipulation de SIGMAGYR® plaît-elle?

**Parce que les
spécialistes ont
également le droit
à un concept
d'utilisation aisé.**



Pour votre information:

3537

La nouvelle gamme de régulateurs SIGMAGYR® comprend:

SIGMAGYR® RVL 55 La nouvelle centrale de régulation, d'optimisation et de commande de chauffage, avec l'utilisation exclusive «à la carte» de la technique digitale simplifiée.

SIGMAGYR® RVL 46 Le régulateur digital avec utilisation analogique et courbe de chauffage brevetée.

SIGMAGYR® RVP 30 Le régulateur polyvalent avec appareil d'ambiance analogique ou digital.

Le concept d'utilisation SIGMAGYR® le montre clairement. L'avenir des régulateurs de chauffage est réglé!

Contactez-nous, nous vous informerons.

À la HILSA
Halle 4, Stand 442

50 ans à l'avant-garde de l'automation du bâtiment

Landis & Gyr

Building Control (Suisse) SA

Technique de réglage CVC et de

gestion technique centralisée GTC

Route de la Croix-Blanche 1

066 EPALINGES/Lausanne

éL. 021-784 44 22

ax 021-784 44 33

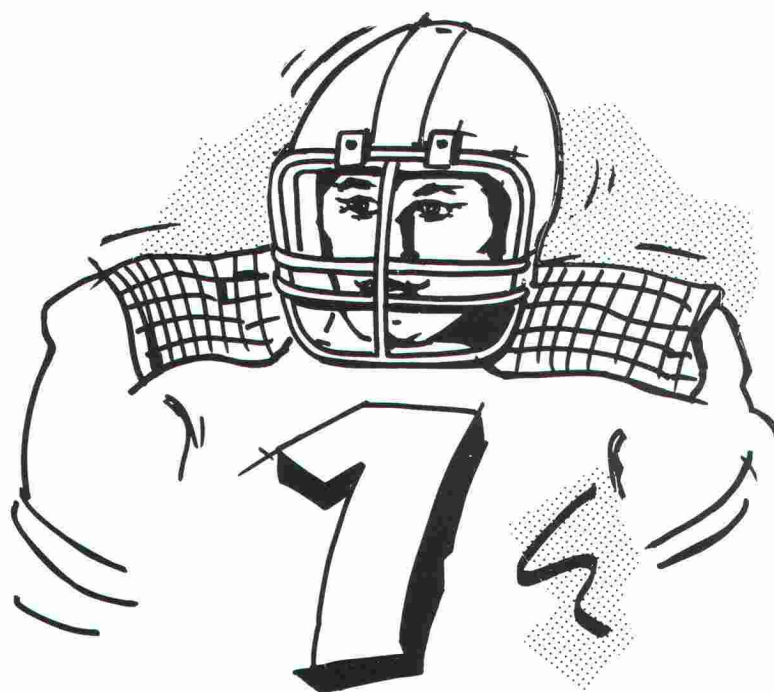
GENEVE: 93, Av. de Châtelaine, 1219 CHATELAINE
Tél. 022-796 90 70, Fax 022-796 88 07

NEUCHÂTEL: 12, route de Soleure, 2072 ST-BLAISE
Tél. 038-33 43 53, Fax 038-33 71 16

VALAIS: 60, route du Manège, 1950 SION
Tél. 027-31 46 05, Fax 027-31 45 43

LANDIS & GYR

***Saviez-vous que
votre isolation doit garder
toutes ses propriétés
au-delà des années?***

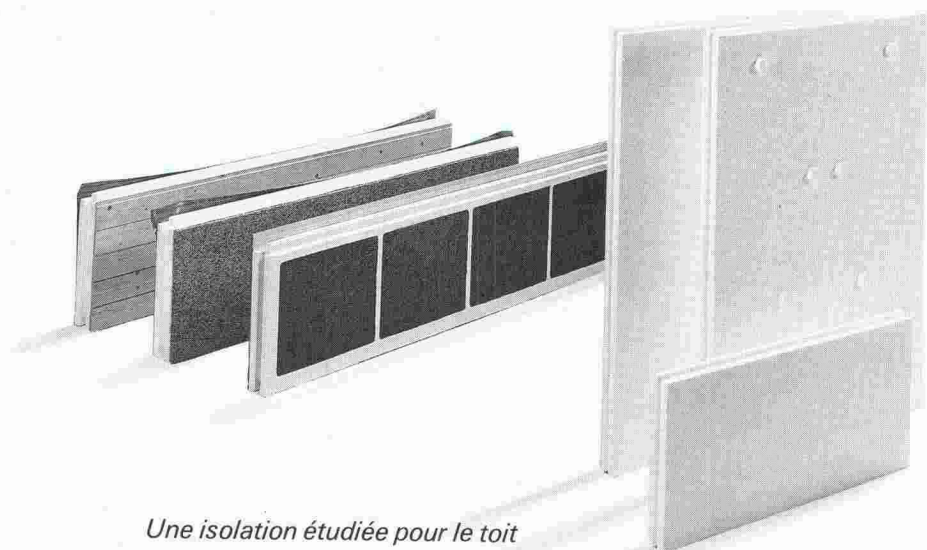


***Avec ~~genon~~,
vous choisissez le bon
numéro!***

**L'isolation de
sous-toiture *gonon*
la sécurité!**

***g*oduo
l'insensible à l'eau!**

***geroll-T/SE*
le rationnel!**



*Une isolation étudiée pour le toit
en pente.*

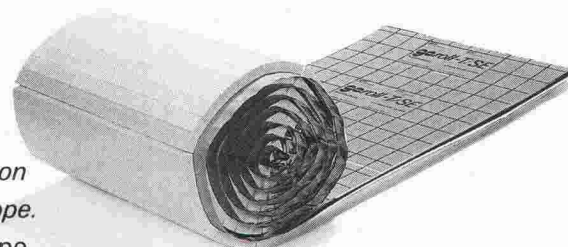
Une large palette de types
d'isolations différentes assortie
d'accessoires appropriés vous
garantit une exécution de tous
types de toitures en pente dans
les règles de l'art. Des valeurs k
élevées ainsi qu'une étanchéité
parfaite au vent sont d'autres
avantages de ce système.

*Le panneau d'isolation
pour le mur à double enveloppe.*

Ce panneau se signale par une
capacité d'isolation élevée.
L'eau et le gel n'ont aucun effet
sur lui. Sa grande élasticité
garantit une excellente isolation
aux bruits aériens. Sa résistance
à la compression garantit une
stabilité de dimensions.

*L'isolation aux bruits d'impacts
pour les sous-planchers, en
rouleaux.*

Le rouleau vous permet une
pose facile, rapide et précise.
Les propriétés exceptionnelles
du matériau garantissent une
excellente isolation aux bruits
d'impact et aux bruits aériens.



Oui: Veuillez me faire parvenir une documentation sur les
produits **gonon**, aux qualités reconnues depuis de
nombreuses années.

	<i>g</i>oduo	<i>geroll-T/SE</i>	Isolation de sous-toiture <i>gonon</i>
Prospectus	<input type="checkbox"/>	<input type="checkbox"/>	<input type="checkbox"/>
Echantillon	<input type="checkbox"/>	<input type="checkbox"/>	<input type="checkbox"/>
Test LFEM-EMPA	<input type="checkbox"/>	<input type="checkbox"/>	<input type="checkbox"/>
Expéditeur:	Nom _____		
	Adresse _____		
	NP/Lieu _____		
	Téléphone _____		



B 3491

**ISOLATION
DE DURÉE**

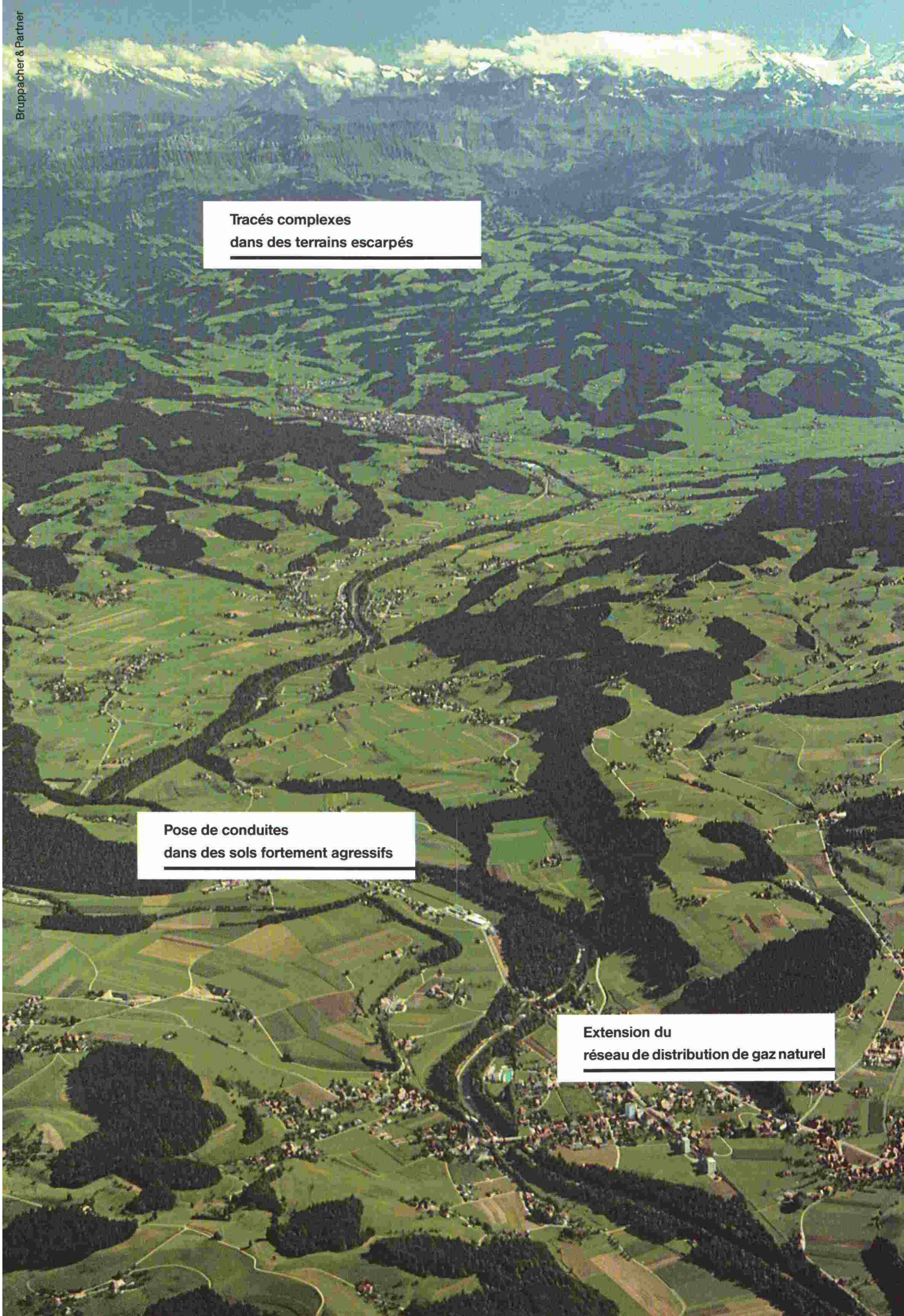
gonon

gonon
Isolation SA
Ch. Champ Pamont 2 A
CH-1033 Cheseaux-sur-Lausanne
Téléphone 021 / 731 47 47
Téléfax 021 / 731 42 27

**Tracés complexes
dans des terrains escarpés**

**Pose de conduites
dans des sols fortement agressifs**

**Extension du
réseau de distribution de gaz naturel**



**Assainissement
en régions de montagnes**

**Adduction et alimentation
d'agglomérations éloignées**

**Drainage
d'anciennes décharges**

**Assainissement du
réseau de distribution d'eau potable**

7 tâches

essentielles

du polyéthylène

Celui qui planifie avec prévoyance des réseaux d'adduction et d'assainissement publics, a besoin d'une technologie d'avenir:

Les systèmes de tuyauterie en polyéthylène Von Roll sont synonymes de sécurité d'exploitation, de longévité et de rentabilité.

Il a aussi besoin d'un partenaire compétent et fiable: Von Roll offre un ensemble de prestations de premier ordre, depuis la documentation claire et précise jusqu'au système intégral de tuyauterie, avec toutes les techniques de raccordement nécessaires.

Intéressé? Demandez la nouvelle documentation Von Roll pour les systèmes de tuyauterie PE. Et si vous avez un problème particulier à résoudre, appelez-nous.



VonRoll
LA LIAISON ASSURÉE

Von Roll SA, Département Rollmaplast
4553 Subingen, tél. 065 43 11 11,
fax 065 44 31 74, télex 934 857

MAINTENANT UNE TRIBUNE DE NÜSSLI-CONSTRUVIT



B 2629

La tribune n'est qu'une de nos spécialités. La projection, la location, la vente et le montage de cintres et d'étayages, de passerelles, de ponts de service, de toits provisoires, de ponts roulants, de scènes, de chaises et d'échafaudages spéciaux de tous types font également partie de nos spécialités. Faites confiance à notre longue expérience, nous sommes prêts à vous conseiller.



NÜSSLI-CONSTRUVIT SA 8536 **Hüttwilen** 054/47 13 85, télex 76 166 nuss 3250 **Lyss** 032/84 70 11, télex 934 705 nuco

Une suggestion pour réaliser des économies.



La décision quant au mode d'exploitation des sous-sols devrait déjà être prise au stade de la conception du bâtiment. Car une utilisation à des fins d'habitation nécessite une excellente isolation thermique et une parfaite protection contre l'humidité.

Les panneaux isolants **Perimate*** en mousse bleue de polystyrène extrudé ont été spécialement conçus pour répondre à de hautes exigences en matière d'isolation thermique extérieure de longue durée pour les caves et sous-sols enterrés.

Perimate Di est utilisé partout où l'isolation **et** le drainage sont nécessaires. Avec son coefficient d'isolation exceptionnel, ses propriétés mécaniques remarquables et une couche drainante et filtrante intégrée, **Perimate DI** offre une solution des plus économiques.

Renvoyez-nous la carte ci-jointe. Nous vous dirons immédiatement ce que nos produits d'isolation, qui ont fait leur preuve depuis plus de 25 ans, peuvent, dans votre cas particulier, vous apporter.

Dow Europe S.A., vente pour la Suisse, Grenzstrasse 10, 8180 Bülach, Tél.: 01 / 3 42 42 21.

Conseil et vente: Wancor AG, Regensdorf, Bern et Muttentz.

25
Ans

Le Programme Styrofoam* -
Résultat de 25 ans
d'expérience prouvée en
matière d'isolation thermique.



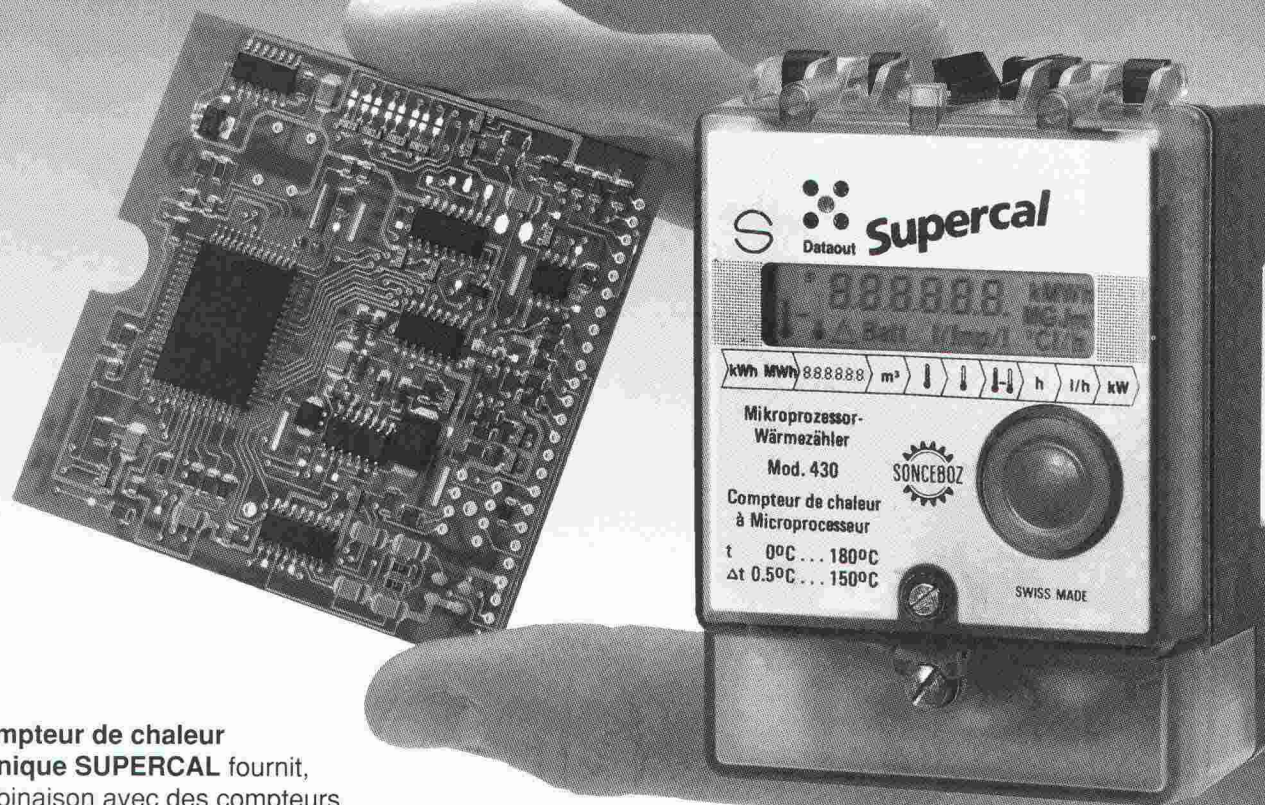
* Marque - The Dow Chemical Company

DOW
PERIMATE

DOW
PERIMATE

La technologie avancée dans la mesure de l'énergie thermique...

...avec SUPERCAL, le compteur de chaleur précis et fiable, de fabrication suisse, par une usine renommée de la région horlogère



Le compteur de chaleur électronique SUPERCAL fournit, en combinaison avec des compteurs d'eau de système mécanique ou magnétique, des résultats précis et offre un grand confort de mesure dans la technique de l'installation domestique. La solution moderne à microprocesseur permet une série de fonctions de surveillance automatique du système et d'informations sur la situation dans l'installation. L'affichage LCD montre d'une façon claire les valeurs accumulées et les autres informations utiles. La technologie SUPERCAL représente la solution idéale et économique, certainement aussi pour votre application.

Le relevé électronique du compteur de chaleur peut se faire d'une façon idéale à travers le boîtier fermé, sans déplomber, par un coupleur optoélectronique et un ordinateur portable, ou bien par une sortie pour ordinateur sur le bornier. Le compteur dispose entre autre aussi de sorties à impulsions, ou série, pour la centralisation des affichages.

Nos services spécialisés sont très complets. Ils comprennent non seulement les conseils à la clientèle, la mise en route des installations et le service après-vente, mais également les décomptes de frais de chauffage correspondant exactement à la consommation d'énergie. Profitez de notre longue expérience!

Demande d'information!

Je souhaite connaître davantage la technologie SUPERCAL. Veuillez m'envoyer de la documentation!

Nom: _____

Adresse: _____

NeoVac[®]

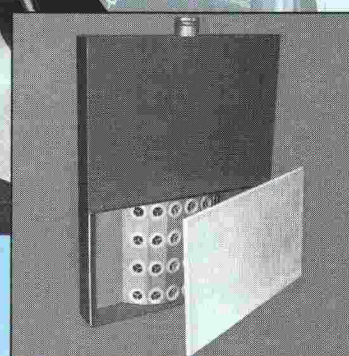
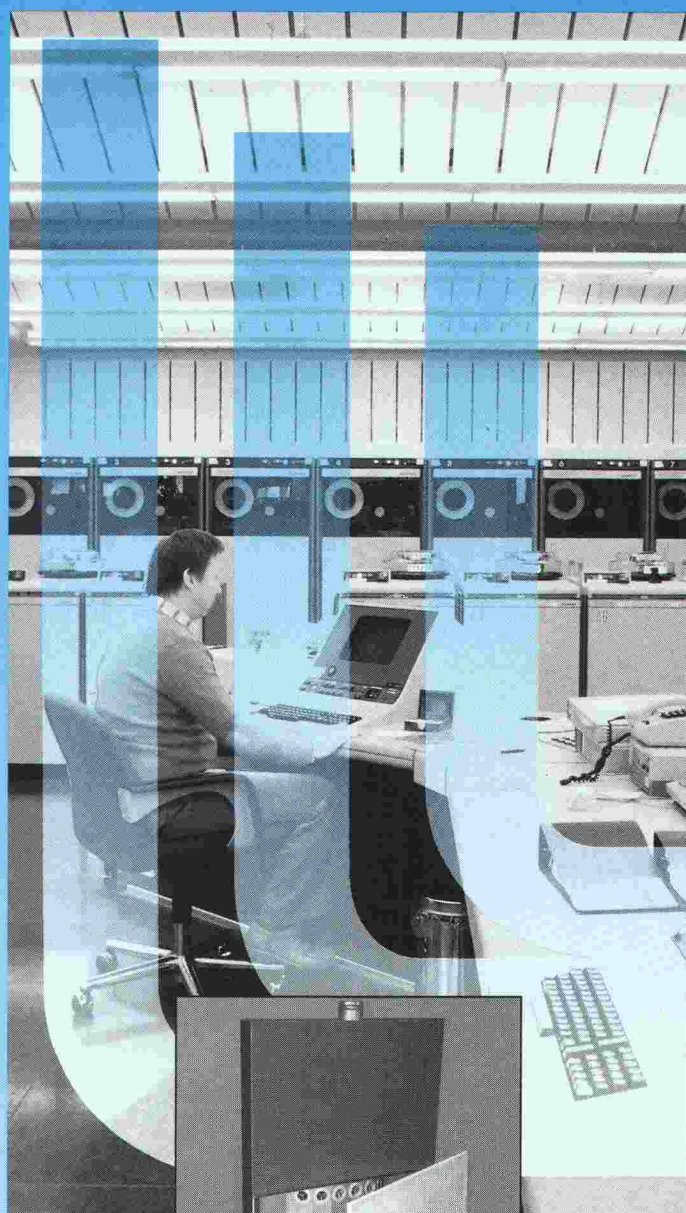
NeoVac Crissier SA
1023 Crissier
Chemin de Saugy
Téléphone 021/635 16 66
Fax 021/635 17 54

NeoVac Wärmemess AG
9463 Oberriet
Telefon 071/78 18 91
Fax 071/78 29 49

Quand la ventilation vous apporte le confort..



**Diffuseur à déplacement
d'air REPUS**



**Diffuseur à déplacement
d'air REPUS**

...parions qu'il y a un diffuseur à déplacement d'air HESCO. Au lieu d'être soufflé à grande vitesse, l'air se déplace lentement, sans créer de courant d'air, grâce à des diffuseurs de grande surface. L'air frais se répartit au niveau du sol où les calories dégagées par les personnes, les terminaux, les machines, etc., le font monter par convection vers le haut où il est évacué. Résultat: Efficacité de ventilation fortement accrue.

Nous vous en fournirons volontiers la preuve. Demandez une documentation.

**Lorsque l'air vient du haut...
Là où l'air dense n'a pas d'accès...
Lorsque la quantité d'air et
la température doivent être correctes...
Quand la ventilation vous apporte le confort...**



Hesco Pilgersteg AG
CH-8630 Rüti/ZH
Tel. 055/33 71 11
Fax 055/33 73 10
Tx 875 608 hess.ch

Le chemin de l'air



Dans le bâtiment, mieux vaut coopérer que de tirer la couverture à soi.

Chacun pour soi? Inconcevable dans le bâtiment! Compétences, équipements, outillages, tout doit être interchangeable car tout le monde peut être appelé à donner un coup de main ici ou là. Rien d'étonnant si WIBEAG a conçu ses solutions informatiques en s'inspirant de l'esprit d'équipe qui prévaut dans le bâtiment.

Faire communiquer deux ordinateurs différents, intégrer votre PC sous MS-DOS dans nos solutions professionnelles. Voilà qui coule de source pour WIBEAG.

Si l'extension de votre entreprise vous amène à en modifier l'organisation, votre système WIBEAG suivra: il est évolutif. Programmes et fichiers existants, tout demeure opérationnel.

WIBEAG? L'informatique des métiers du bâtiment vous offre les meilleures perspectives d'évolution et de communication. Pour en savoir plus, rien de plus facile: un simple coup de fil et vous obtiendrez toutes les informations voulues.

Solution informatique pour le bâtiment



WIBEAG SA
112, rue de Lyon
CH-1203 Genève
Téléphone 022/45 08 00
Fax 022/45 68 91

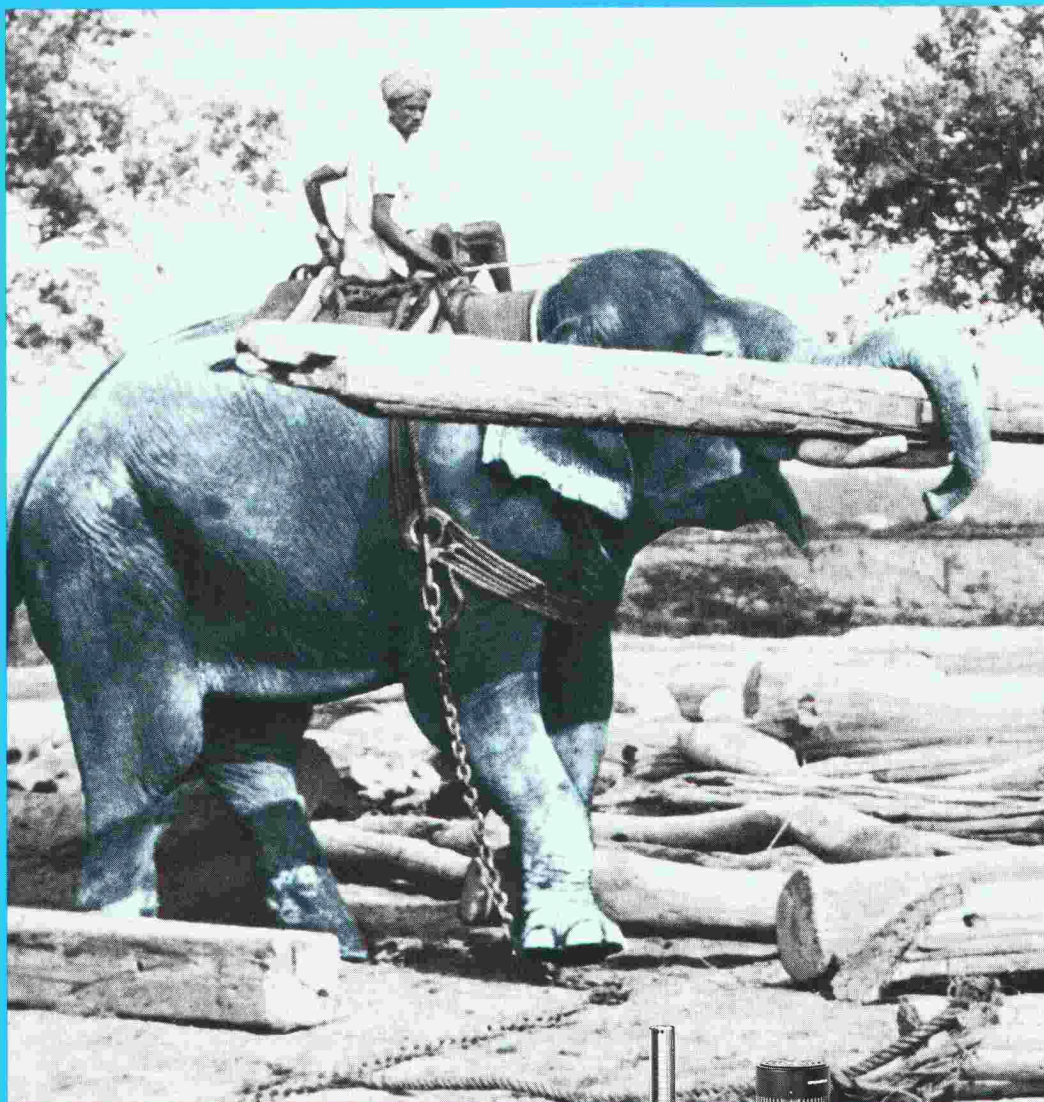
WIBEAG
St. Antonsgasse 4
CH-6300 Zoug
Téléphone 042/21 31 22
Fax 042/21 35 60

L

ES PRESTATIONS INCOMPARABLES

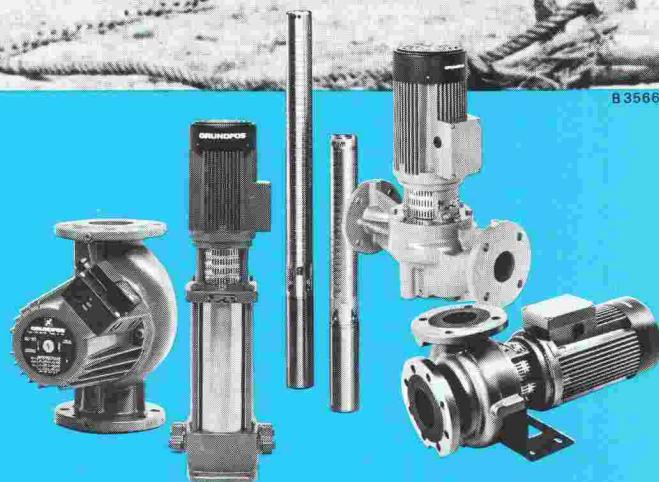
Les pompes à eau Grundfos aiment être sollicitées. Même dans les conditions les plus difficiles et les exigences les plus sévères, elles se sentent vraiment dans leur élément.

Mais le Service après-vente Grundfos intervient également chaque fois qu'on a besoin de lui. Pour lui, aucune intervention n'est superflue lorsqu'il s'agit de satisfaire le client.



B 3566

- Programme de fabrication
- Circulateurs de chauffage
 - Circulateurs sanitaires
 - Pompes Inline
 - Pompes normalisées
 - Pompes centrifuges haute pression
 - Pompes pour la maison et le jardin
 - Pompes immergées
 - Pompes de forage à arbre
 - Groupes de surpression
 - Coffrets de commande
 - Pompes de drainage



HILSA
Halle 3
Stand 322

GRUNDFOS®



Pompes GRUNDFOS SA

CH-8117 Fällanden

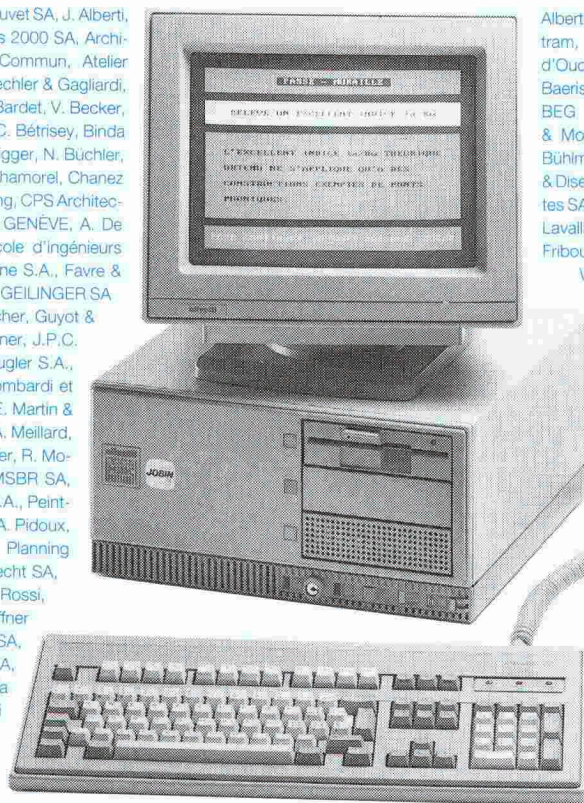
Pully/VD
021/29 43 81

Fällanden/ZH
01/825 29 25

Berne/BE
031/41 13 71

Plus de 1200 architectes et ingénieurs...

ACAU, A. Concept SA, R. Adatte & P.-A. Juvet SA, J. Alberti, nioz & Vianin, A. Antiglio SA, ARC, Arches 2000 SA, Archi-Architectes Associés Fribourg, Atelier Commun, Atelier architecture SA, AXE, BAC, D. Badic, Baechler & Gagliardi, R. Ban, Ch. Bapst, Bär SA, O. Barde, W. Bardet, V. Becker, F. BERNASCONI & Cie, J. Bestenheider, C. Bétrisey, Binda A. Bornet, Ph. Bosson, M. Bosson, R. Brügger, N. Büchler, saz, De Montmolin, J.-P. Cahen SA, P. Chamorel, Chanez J.-M. Christe, G. Clerc, Cotecha Engineering, CPS Architect-Delgado-Membrez, Dép. travaux publics GENEVE, A. De Diserens & Chanez, P. Dorsaz S.A., Ecole d'ingénieurs sito, M. Evard SA, P. Fahmi, A. & S. Farine S.A., Favre & P. Freiburghaus, GEILINGER SA Le Mont, GEILINGER SA J.-L. Girardin, G. Grin, J. Gross, H. Gutscher, Guyot & Honegger SA, D. Huni, G. Jaunin, F. Johner, J.P.C. B. Khun, R. Knecht, D. Kuenzy SA, A. Kugler S.A., Ruedin, C. Lehmann, R. Leuba & Fils, Lombardi et scher, Marti & Bader, H. Marti, F. Martin, E. Martin & Matter ingénieurs SA, F. Meier, R. Meige, A. Meillard, Mollet, Bächtel, Fahrner & Weber, R. Monnier, R. Mo-mann, Mouchet, Dubois & Boissonard, MSBR SA, A. & J.-P. Ortis, A. Page, B. Paget, PEG S.A., Peint-Perrinjaquet, Perroud SA, Perspective, J.-A. Pidoux, S.A., Planification et Construction SA, Planning J. Python, E. Repele, G. Ribes, Rinderknecht SA, Rosselet, Rossier & Beetschen SA, J.-L. Rossi, SOCIÉTÉ DE BANQUE SUISSE, H. Schaffner Schopfer & Karakas S.A., Schrago SA, seils & Services SA, P. Steiner SA, Stucky SA, din, Technique & Economie, pour la & Thomann, Tremblat & Cie S.A., Tschumi lotton, Ph. Vasserot, E. Weber,



Alberti Architectes S.A., Alt et Isely, Amsler & Gagliardi, Antho-tram, ARCO, ARCOSA, Ph. Arnold, ASS Architectes S.A., d'Ouchy, Atelier A & C, Atelier 4 SA, Atelier 75, Atelier 75 Baeriswyl & Wicht SA, Baillif & Loponte, Balmer & Crettaz, BEG Ingénieurs conseils, Schmidt & Partenaires SA, & Monnier, Blanco & Collaud, M. Boéchat SA, C. Borlat, Bühlmann Immobilière SA, Burri & Perreten SA, Cagna, Gueis-& Diserens SA, Chardonnens, Barras & Sallin SA, G. Chevalier, tes SA, Damay, Montessuit, Carlier, Decoppet & Tschumi S.A., Lavallaz, DE RHAM & CIE SA Gérance, H. De Rham, DIGESA, Fribourg, J.-P. Emery, J.-C. Enderlin, Ersan & Blanc, V. Espo-Weber, M. Fellrath, Y. Filippozzi, Fischer & Montavon, Givisiez, E. Gex-Fabry, P. Giorgis, J.-G. Giorla, Poncet, Hatra SA, Henrioud & Fruttschi, G. Holdener, ingénieurs, Kamber & Baeriswyl, K. Kengeter, Lamunieri & Van Bogart, J.-C. Latellin, Lauper & Fame, LOSAG SA, Losdyck et Jucker, R. Lu-Associés, R. Martin, A. Mattana, R. Michaud, Modus Vivendi, randi, P. Moser, Mosi-Vallotton, Centre Oroph, J. Pellegrino, J.-Ph. Pizzera et Poletti, M.-A. Prénat, Coderey, J.-F. lier, J. Roulin, egger & Vallat, S.G.I., SSC Con-dio Arche, N. Tar-venaz, Thomann Arrigo, J.-M. Val-Zurbuchen & Henz Musy et color S.A., F. & P. Pillet, Management S.A., G. Rochat, Rochat & M. Röthlisberger, J.-P. Rou-& Cie, G. Schaller, Schlun-P. Schweizer, SEMPASA, R. & P. Studer S.A., Stu-construction, P.-C. Thé-& Benoît, Urscheler & Wichoud, D. Willi,

...déjà "branchés"

93471

PIGMA :

progiciel intégré de gestion de mandats.

Après l'enregistrement simple et rapide de l'activité des collaborateurs, de l'avancement des travaux, des dépenses et des factures émises, vous obtenez un contrôle permanent et précis permettant de mesurer la rentabilité de votre activité.

MESSERLI CAD

dessin/conception assistés par ordinateur.

Du dessin 2D, aisé et proche de la réalité de la table à dessin, on passe rapidement en 3D (pers. ou axo.) dont découlent coupes et élévations. Les modifications du plan sont confortables et se répercutent automatiquement sur les trames, cotes, etc. d'où un gain de temps non négligeable. Les portes, fenêtres, escaliers paramétrisables, les meubles 2D/3D, les murs s'adaptant sous les toits et tout ce qui précède en font un outil indispensable à un travail de qualité respectant les impératifs de la conception et de la créativité.

Pour vous assister, JOBIN S.A., spécialiste Olivetti, dispose d'une infrastructure qui répond parfaitement aux besoins et aux exigences informatiques de notre époque.

Le conseil sérieux, le matériel testé, l'installation professionnelle sur site, le centre de formation, l'assistance téléphonique permanente et les techniciens compétents dans un atelier moderne ne sont que quelques-uns de nos atouts.

ROLAND MESSERLI :

soumissions, métrés et contrôle des coûts.

Permet un travail de devis et de soumission rapide sur la base de textes personnels ou/et en utilisant les données du C.R.B. (CFC et CAN). Une comparaison des offres simple et efficace en francs et en pourcent. Un allègement administratif grâce à des sorties de documents tels que: Contrats, lettres de remerciements, situations et demandes d'acomptes détaillées, etc... Un contrôle et une gestion des coûts de construction précis et automatiques (bons de paiements, compte d'entreprises, décompte de chantier et contrôle des garanties).

BIBLIO :

système de classement.

Traitement des références bibliographiques des revues techniques et outil de gestion de l'information (bibliothèque, rapport,...).

Et à ces 4 logiciels spécialisés ajoutez les programmes administratifs.



BUREAUTIQUE

Av. de Provence 10
1000 LAUSANNE 20
Tél. 021/256022
Téléfax 021/240730

Miele s'amincit à 55 cm ou s'élargit à 60 cm.

Qui installe une nouvelle cuisine ou un nouvel appareil ménager, doit pouvoir choisir selon ses désirs et non selon des normes: Miele.

C'est pourquoi tous les appareils encastrables Miele mesurent soit 55, soit 60 cm de large. Avec Miele, vous êtes sûr de faire un bon choix et de prendre une sage décision orientée vers l'avenir. Techniquement parfaits, les appareils encastrables Miele sont en outre simples à monter et sont d'accès facile pour le service d'entretien. En les choisissant, vous vous décidez pour une qualité durable dans la largeur qu'il vous faut.

B 3519

Coupon à renvoyer à:

Miele SA, Limmatstrasse 4,
8957 Spreitenbach

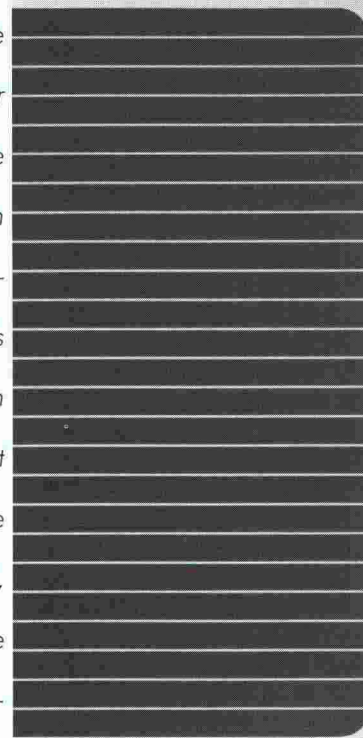
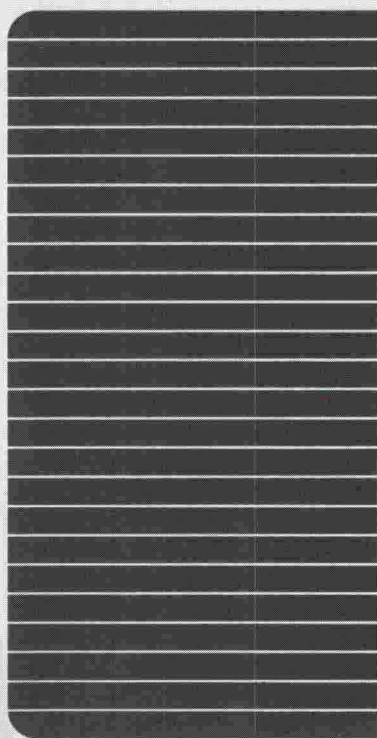
☐ Veuillez m'envoyer votre documentation sur les appareils encastrables.

Nom: _____ IAS

Adresse: _____

NPA/localité: _____

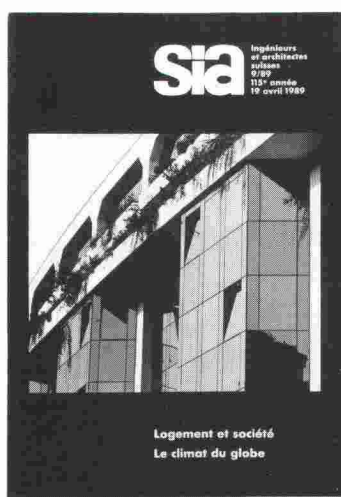
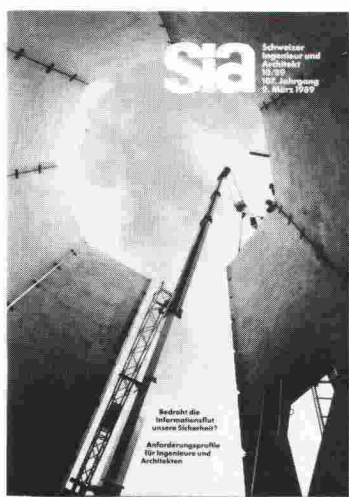
Miele
Un choix pour la vie



Placez vos annonces aux sources mêmes de l'information à l'élite des ingénieurs et architectes suisses

Les ingénieurs et architectes universitaires suisses comptent parmi les premiers décideurs dans le domaine du bâtiment, les bureaux d'étude, les administrations et l'industrie.

Avec "Ingénieurs et architectes suisses" en Suisse romande et "Schweizer Ingenieur und Architekt" en Suisse alémanique, vous êtes certains d'atteindre cette élite!



B 3418

24 éditions françaises et 48 éditions allemandes par année, et un plan thématique universel autorisent un placement ciblé de vos annonces dans un environnement idéal. Demandez notre documentation ou un conseil personnalisé. Un simple appel téléphonique suffit!

IVA

IVA SA Publicité internationale

Mühlebachstrasse 43 Pré-du-Marché 23

8032 Zürich 1004 Lausanne

Telefon 01/ 251 24 50 Téléphone 021/ 37 72 72

Fax 01/ 251 27 41 Fax 021/ 37 02 80

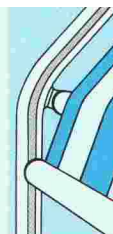
Le plus élégant de tous.

Protection attrayante, efficace décoration, nos stores de façade satisferont les plus exigeants. Ils se coulent avec légèreté le long des vitrages, épousant leurs formes, ou font onduler sur un jardin d'hiver la multiplicité de leurs modèles et de leurs couleurs. Les toiles reçoivent une imprégnation spéciale, sont imputrescibles, indéchirables, opaques et antiéblouissantes. En outre, le très original système Griesser de protection met le store relevé à l'abri de la pluie, de la neige et des salissures. Tout à fait un produit Griesser, idéalement adapté à une application spécifique et pensé jusque dans le détail. Une plus-value dans le neuf comme l'ancien. Et garanti... Sur les stores de façade et tous les produits de pointe Griesser, consultez le numéro un en Suisse des protections contre le soleil et les intempéries: GRIESSER SA, CH-8355 Aadorf. Téléphone 052/47 05 21. Téléfax 052/47 51 51.

B 3389

GRIESSER

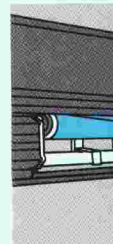
Le plus élégant de tous:
notre store de façade articulé.



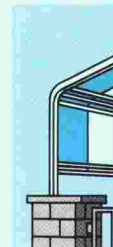
Le plus versatile de tous:
notre classique tente solaire à bras articulés.



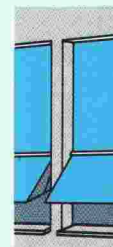
Le plus ordonné de tous:
notre tente solaire protégée par son caisson.



Le plus ample de tous:
notre robuste tente solaire de pergola.



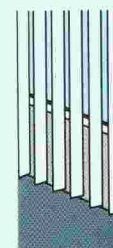
Le plus adaptable de tous:
notre store de toile au vif succès.



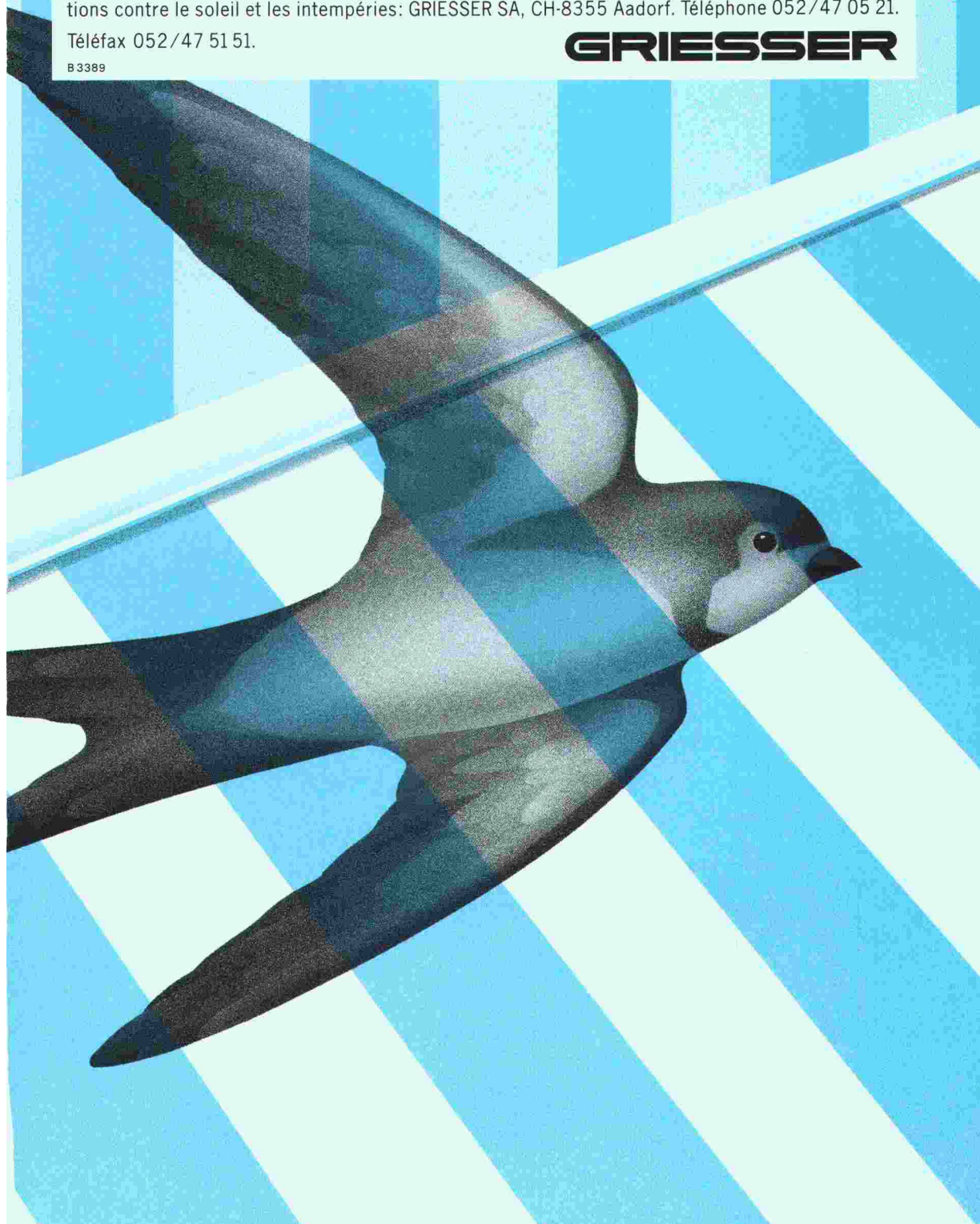
Le plus léger de tous:
SOLOSCREEN, notre écran solaire transparent.



Le plus distingué de tous:
VERTILAM, notre très chic store à lamelles verticales.



Le plus radical de tous:
OSCUROMATIC, notre store d'obscurcissement parfaitement opaque.



Sulky

Le fauteuil qui vous sied.



PARFAIT DANS LE DESSIN. PARFAIT DANS LA TECHNIQUE. SULKY DE SITAG.

DISPONIBLE DANS LE COMMERCE SPÉCIALISÉ ET DANS LES SHOWROOMS

SITAG À: 9466 SENNWALD, TEL. 085-7 61 63 / 4127 BIRSFELDEN, TEL. 061-311 62 90 /

9001 ST. GALLEN, TEL. 071-22 92 92 / 8004 ZÜRICH, TEL. 01-242 67 00 /

1023 CRISSIER/LAUSANNE, TÉL. 021-634 00 66 / 1201 GENÈVE,

TÉL. 022-45 50 55 / A-6850 DORNBIRN, TEL. 055 72-31 396

VEUILLEZ M'ENVOYER UNE DOCUMENTATION AU SUJET DE SULKY
DE SITAG. NOM: _____

ADRESSE: _____ ing. et arch.

VEUILLEZ DÉTACHER

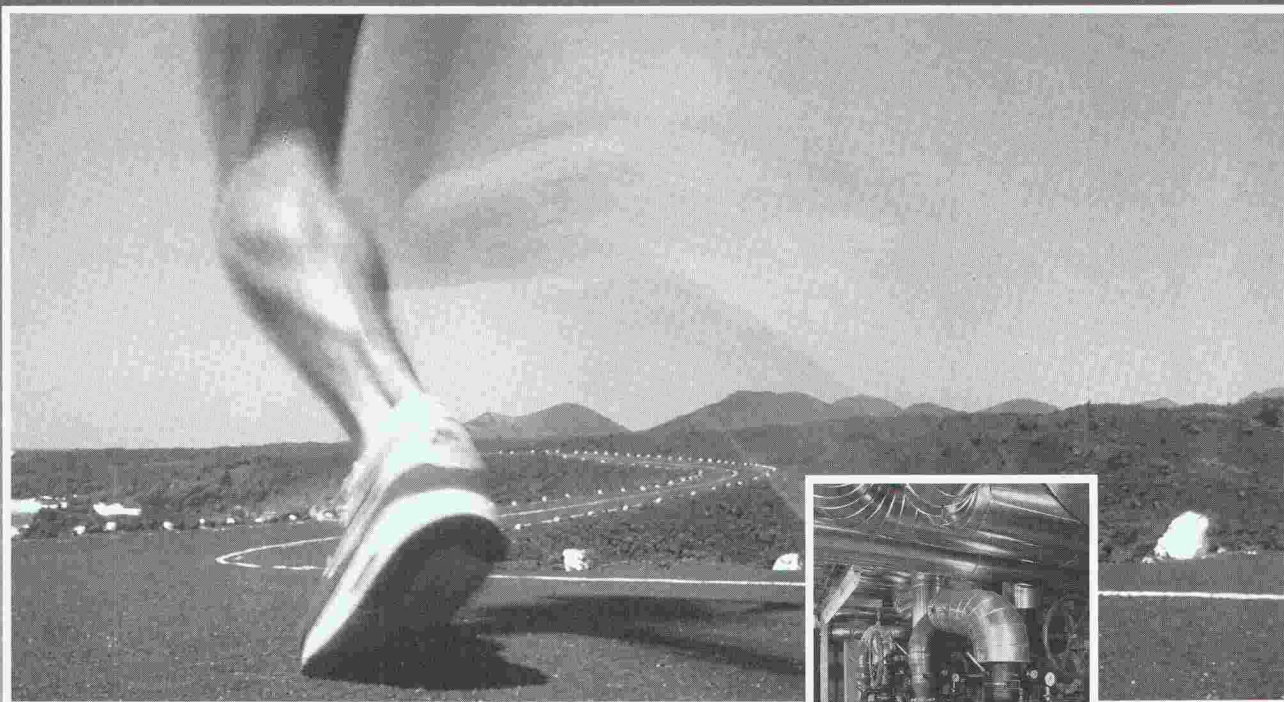
CE BON ET L'ENVOYER À SITAG SA, 9466 SENNWALD



pour chaises de bureau
et meubles de bureau

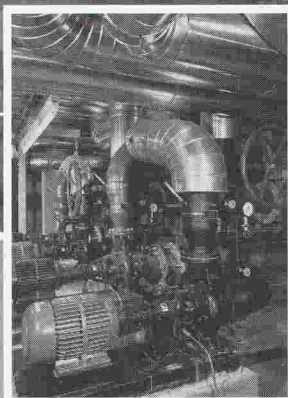
Fabrique de Design

Endurance et résistance sont les critères pour des pompes et des robinetteries



Depuis des années déjà, les Ingénieurs de KSB travaillent constamment à la recherche des solutions optimales pour atteindre ce fonctionnement idéal. C'est ainsi que sont nés de grands succès: la

pompe de circulation ETANORM, installée par milliers, ou la vanne-papillon BOAX, qui aujourd'hui encore fait partie de la meilleure robinetterie que puisse offrir un spécialiste, ou encore HYATRONIC, le système de démarrage



pour pompe qui enlève définitivement à votre installation l'envie de gaspiller l'énergie.

KSB

Venez nous rendre visite
sur le **stand 312, Hall 3**
de l'**HILSA**

Aujourd'hui nos ingénieurs continuent cette recherche, et demain ou après-demain, ils feront encore un pas de géant dans cette marche vers la perfection!

Si avec nous, vous voulez être au premier plan, si vous aussi vous souhaitez profiter du travail de nos ingénieurs, alors appelez nous! Nous nous ferons un plaisir de vous informer

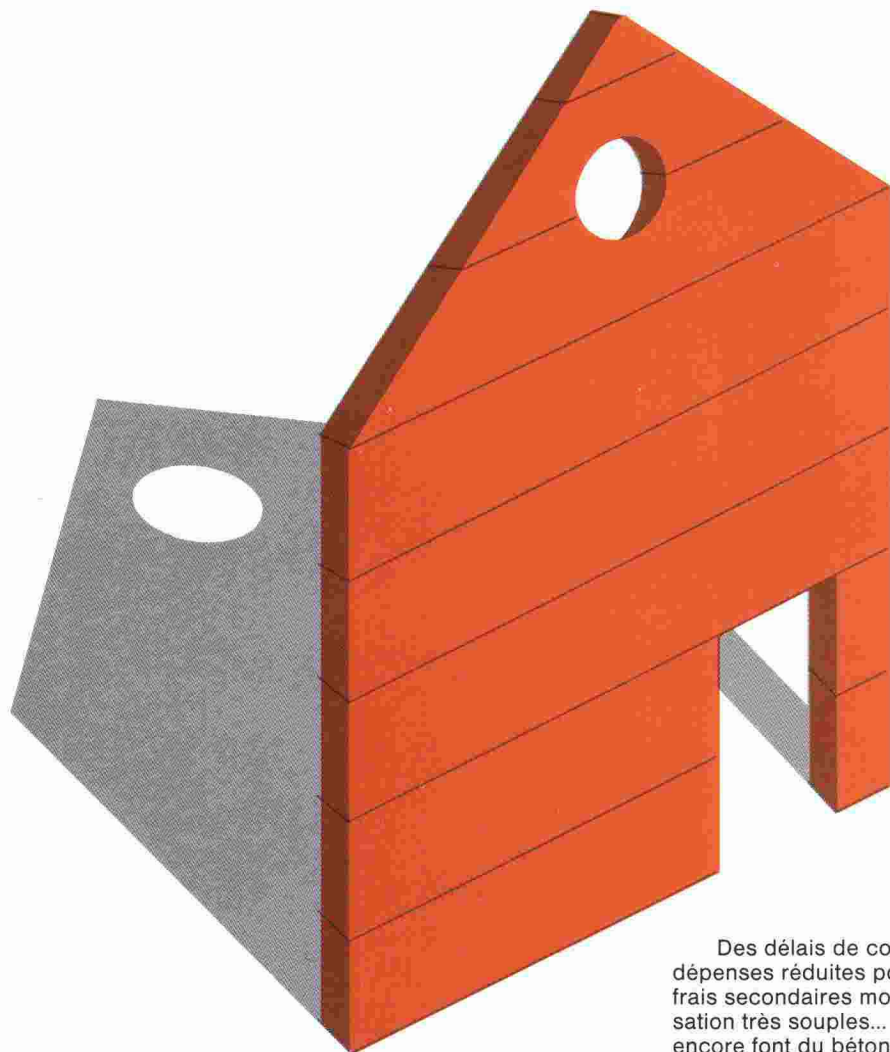
sur les possibilités actuelles et sur la meilleure façon d'installer ces produits à la pointe du progrès!

KSB Zurich S.A.

Succursale de Vevey
46, rue d'Italie · CH-1800 Vevey
Téléphone 021 923 51 42



Une bonne architecture ne doit pas être dispendieuse. **hebel**



Des délais de construction très courts, des dépenses réduites pour l'achat des matériaux, des frais secondaires modestes, des possibilités d'utilisation très souples... Ces caractéristiques et d'autres encore font du béton cellulaire Hebel un leader parmi les matériaux de construction économiques. Même dans une optique créative, les éléments de construction Hebel permettent de répondre à tous les désirs. Une large gamme de produits, des panneaux design et notamment les éléments préfabriqués Hebel de 7,5 m de longueur ouvrent de nouvelles dimensions à l'architecte soucieux de l'aspect économique.

Hebel est le seul fournisseur de panneaux de toiture, de façade et de plancher de 7,5 mètres de longueur, ce dont vous profitez doublement! Outre l'atout d'une grande portée et des économies qui y sont liées, vous bénéficiez de tous les avantages de ce matériau écologique – incombustibilité, isolation acoustique et thermique, accumulation de la chaleur.

Construisez économiquement.
Etudiez votre projet avec Hebel!



**Construire
judicieusement**

Hebel (Schweiz) AG
Felsenegg 13, 6204 Sempach Stadt
Telefon 041/99 22 45, Telefax 041/99 17 02
Bureau de vente: B. Fahrni, 1006 Lausanne
Téléphone 021/617 35 33, Téléfax 021/617 35 36

8.3398
Prière de découper le coupon et de l'expédier à Hebel (Schweiz) AG,
Felsenegg 13, 6204 Sempach Stadt.
Oui, je désire en savoir davantage sur l'art de construire économiquement avec Hebel.
☐ Veuillez me faire parvenir des informations sur les éléments préfabriqués Hebel de 7,5 m de longueur.
☐ Veuillez prendre contact avec moi. IAS