

Zeitschrift: Ingénieurs et architectes suisses
Band: 116 (1990)
Heft: 6

Werbung

Nutzungsbedingungen

Die ETH-Bibliothek ist die Anbieterin der digitalisierten Zeitschriften auf E-Periodica. Sie besitzt keine Urheberrechte an den Zeitschriften und ist nicht verantwortlich für deren Inhalte. Die Rechte liegen in der Regel bei den Herausgebern beziehungsweise den externen Rechteinhabern. Das Veröffentlichen von Bildern in Print- und Online-Publikationen sowie auf Social Media-Kanälen oder Webseiten ist nur mit vorheriger Genehmigung der Rechteinhaber erlaubt. [Mehr erfahren](#)

Conditions d'utilisation

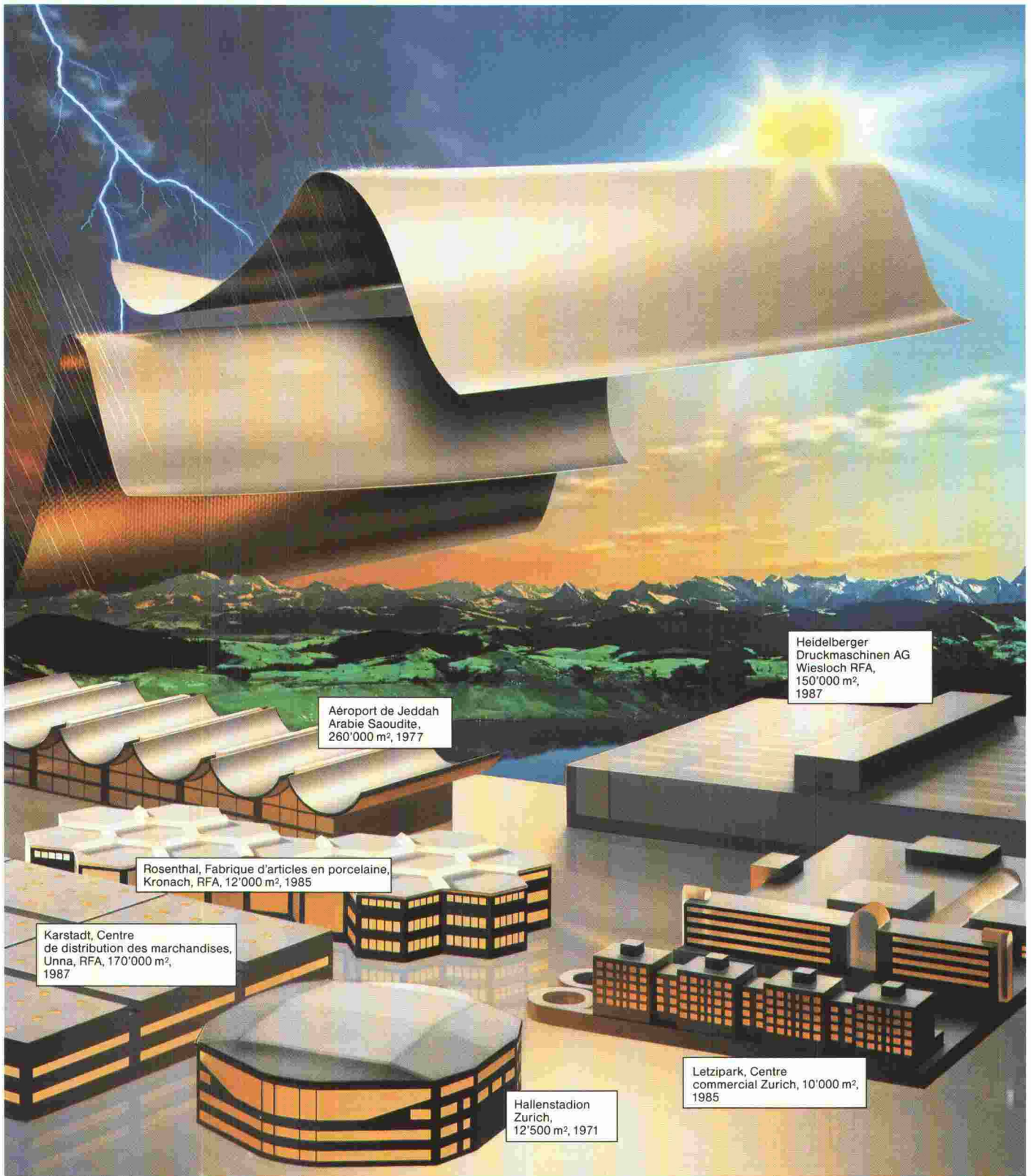
L'ETH Library est le fournisseur des revues numérisées. Elle ne détient aucun droit d'auteur sur les revues et n'est pas responsable de leur contenu. En règle générale, les droits sont détenus par les éditeurs ou les détenteurs de droits externes. La reproduction d'images dans des publications imprimées ou en ligne ainsi que sur des canaux de médias sociaux ou des sites web n'est autorisée qu'avec l'accord préalable des détenteurs des droits. [En savoir plus](#)

Terms of use

The ETH Library is the provider of the digitised journals. It does not own any copyrights to the journals and is not responsible for their content. The rights usually lie with the publishers or the external rights holders. Publishing images in print and online publications, as well as on social media channels or websites, is only permitted with the prior consent of the rights holders. [Find out more](#)

Download PDF: 25.11.2025

ETH-Bibliothek Zürich, E-Periodica, <https://www.e-periodica.ch>



Aéroport de Jeddah
Arabie Saoudite,
260'000 m², 1977

Heidelberger
Druckmaschinen AG
Wiesloch RFA,
150'000 m²,
1987

Rosenthal, Fabrique d'articles en porcelaine,
Kronach, RFA, 12'000 m², 1985

Karstadt, Centre
de distribution des marchandises,
Unna, RFA, 170'000 m²,
1987

Hallenstadion
Zurich,
12'500 m², 1971

Letzipark, Centre
commercial Zurich, 10'000 m²,
1985

Sikaplan® au service des toits du monde. Avec l'assurance de la qualité SIKA. B 3070
Excellente résistance aux UV et aux intempéries. Longévité assurée.

Les lés d'étanchéité Sika en matière synthétique sont aptes à prouver leur qualité car supérieurs aux exigences édictées par SIA et DIN. Par exemple en ce qui concerne la résistance dynamique aux intempéries, l'impact de la grêle, le vieillissement à la chaleur et le comportement en milieu agressif. Des essais effectués par une instance neutre, l'EMPA, ont confirmé les résultats obtenus dans les laboratoires de Sika.

Demandez notre documentation avec les résultats de tous les essais. Les lés d'étanchéité en matière synthétique SIKA sont le produit de très nombreuses années d'étude et de recherche et font leurs preuves depuis plus de 20 ans dans tous les climats du globe. Sikaplan®, un nouvel étalon de qualité pour les lés d'étanchéité en matière synthétique.



Sika AG, Tüffenwies 16-22, CH-8048 Zurich,
Téléphone 01/436 44 04, Téléfax 01/432 33 62

Pro Beton

Pour que le
béton reste du béton
le **LFEM** l'a testé:

au gel LFEM No 81171/4 du 18.5.88
au sel de déneigement LFEM No 106210/1 du 22.5.88
aux chlorures LFEM No 106210 du 11.5.88
à la compression LFEM No 81171/4 du 22.3.88
à l'adhérence LFEM No 110760 du 30.11.88



la surface
rugueuse garantit
l'adhérence

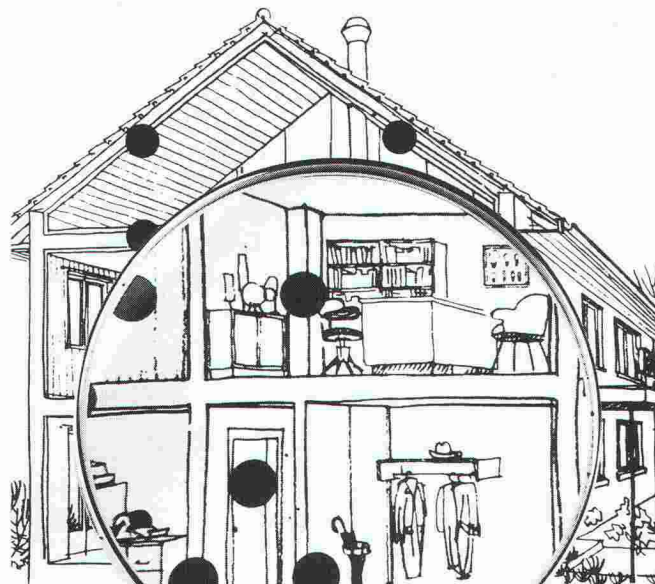
ANKABA

ANKABA
Ankertchnik + Bauhandel AG
Brandbachstrasse 6
CH-8305 Dietlikon
Telefon 01 / 8333233 + 8332933
Telefax 01 / 8333475

JORDAHL®
Thermo-éléments
Accessoires de coffrage
Pro Beton

SOUS LA LOUPE:
LE SAVOIR-FAIRE EN MATIÈRE D'INSONORISATION

«L'insonorisation dans le
bâtiment contribue à une
meilleure qualité de la vie»



Notre feuille lourde **Idikell M4001/05** a fait des milliers de fois ses preuves sur le terrain. Les exemples d'application les plus variés attestent de sa diversité d'emploi.

Avec **Idikell M4001/05** nous proposons un système complet qui garantit les meilleures valeurs acoustiques. Pour nous, le conseil technique spécialisé fait partie intégrante du système.

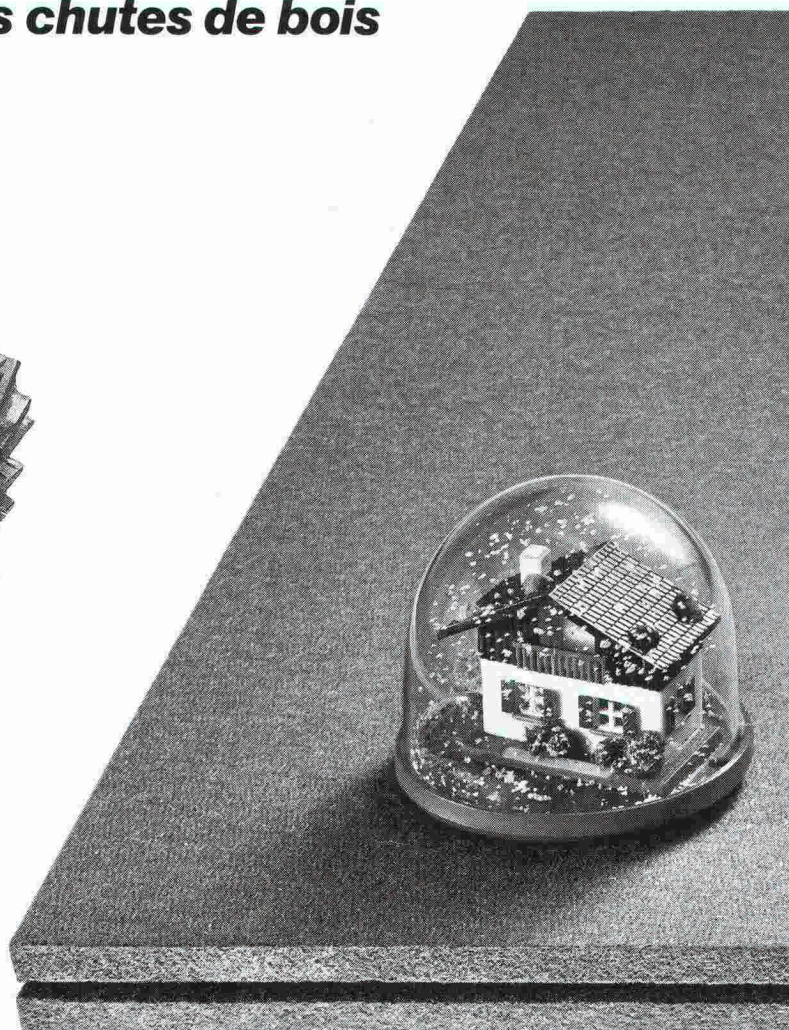
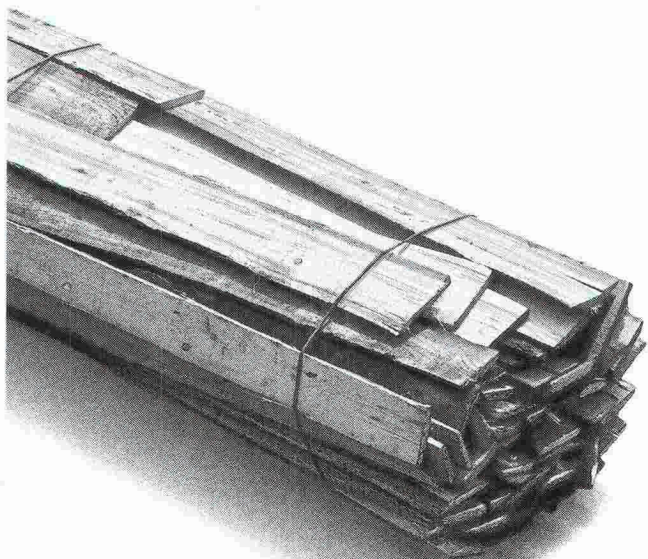


Siegfried Keller SA
INSONORISATION PROFESSIONNELLE

8306 Brüttisellen
Téléphone 01/833 59 51
Téléfax 01/833 61 51

B 3590

L'utilisation complète des chutes de bois



**Par ex. pour
les sous-toitures**

Les qualités du bois et des panneaux sont dissimulées sous la toiture.

Les exigences requises pour un toit en pente trouvent leurs solutions dans la sous-toiture. C'est pourquoi, à cet effet, nous fabriquons depuis des années les meilleurs panneaux de sous-toiture: des panneaux à partir des chutes de bois de nos forêts – durs, poreux et à fort pouvoir isolant. Que ce soit pour les toits chauds ou les toits froids, ils protègent efficacement de la poussière, du vent, de la chaleur estivale et du froid hivernal.

PAVAROOF est le panneau jaune fabriqué spécialement pour les sous-toitures à chevauchement (recommandation SIA 164/1, zone climatique 1). Hydrofuge résistant aux pas, rationnel et facile à manipuler. ISOROOOF – panneaux et accessoires – le système complet qui n'exige pas de ventilation arrière est à joints fermés et permet la diffusion de la vapeur et protège de l'humidité.

Les panneaux de fibres de bois Pavatex sont formés de part en part de bois naturel, le matériau de construction idéal, répondant parfaitement aux exigences de notre époque: économique, éprouvé et sans nuire à l'environnement. Il est intéressant de connaître ses applications en détail. Demandez notre documentation, ou des conseils personnels.

Tél. 042-36 55 66. Pavatex y arrive!



pavatex®

Pavatex SA, 6330 Cham

**Le bois sous
son meilleur aspect.**

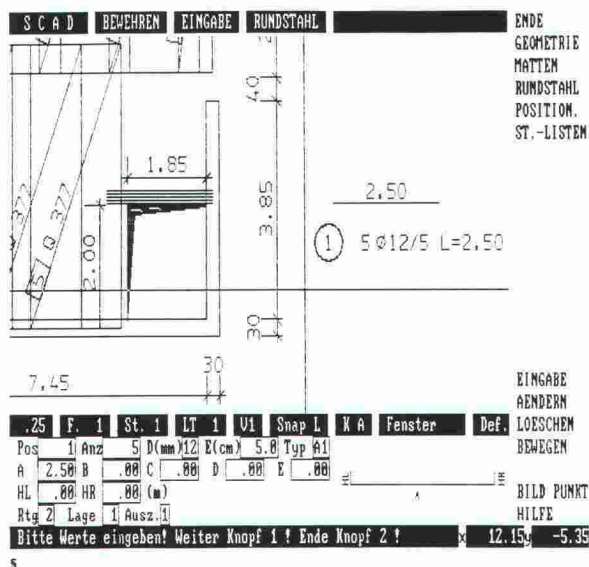
Logiciel pour bureau d'ingénieur civil

Eléments finis

- CAO/DAO du plan de coffrage au calcul par la méthode des éléments finis au plan d'armature et de la liste de fer sur plotter de A3 à A0.

Statique générale

- poutre continue;
- cadre hyperstatique spatial (1^{er} et 2^e ordre);
- grille de poutre (avec précontrainte);
- graphique (système + résultats) sur écran et sur plotter.



abacus
computer s.a.

abacus

Rue St-Pierre 2
B2674

1701 Fribourg

Tél. 037 22 46 36

B3322

Kilcher



Efkaflex Parking

Le système d'étanchéité carrossable pour parkings étagés.

Propriétés:

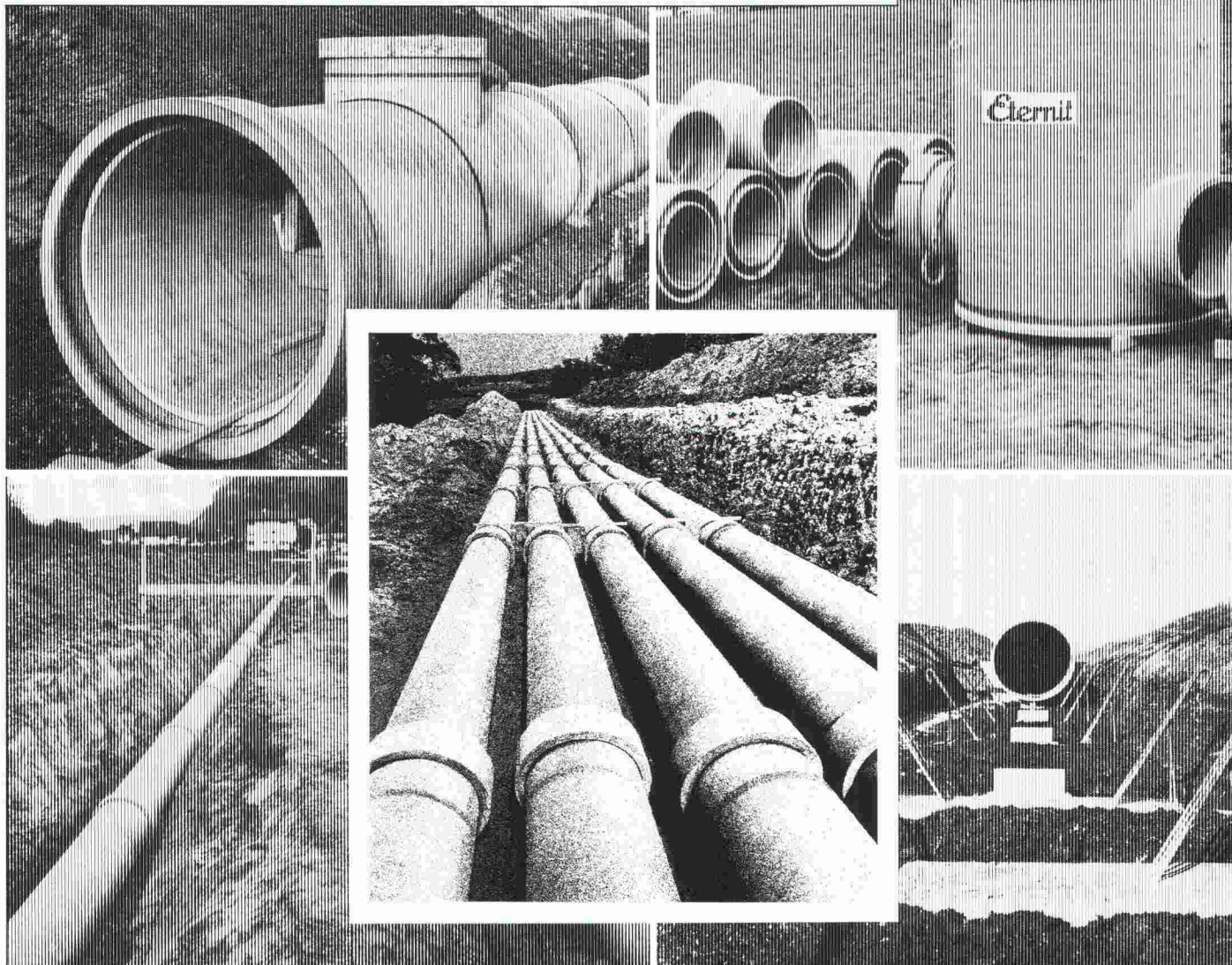


- Pontage étanche de la fissuration (jusqu'à 1 mm)
- Rugosité intéressante
- Faible surépaisseur, moins de 5 mm
- Raccords aisés et sûrs

Kilcher – une idée de plus!

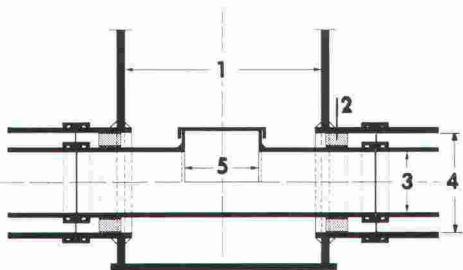
Kilcher SA
1000 Lausanne 20
Tél. 021 25 44 70

Pour toujours...



B 3596

Système de canalisation double ETERNIT



- 1 Chambre préfabriquée
- 2 Paliers de glissement
- 3 Tuyau de transport
- 4 Tuyau de protection
- 5 Ouverture de contrôle et de nettoyage

La protection active de nos eaux souterraines exige des systèmes de canalisation de haute qualité parfaitement étanches. Depuis des dizaines d'années, les tuyaux de canalisation ETERNIT prouvent qu'ils conviennent de façon optimale à tous les systèmes de canalisation. Ces tuyaux d'une excellente résistance à la corrosion présentent de très hautes résistances mécaniques; le système de jointage à double articulation garantit une étanchéité absolue, même dans des sols susceptibles de se tasser.

Mais un système de canalisation ne se compose pas seulement de tuyaux: Eternit SA vous offre donc aussi des chambres de contrôle faites sur mesure, des éléments de raccordement aux ouvrages bétonnés sur place, des systèmes de canalisation double destinés aux zones de protection des eaux souterraines et bien d'autres solutions.

Demandez des informations complémentaires et documentations détaillées directement à Eternit SA. Un coup de fil suffit!

Eternit SA, 1530 Payerne, 037/62 91 11
Eternit AG, 8867 Niederurnen, 058/23 11 11

Eternit

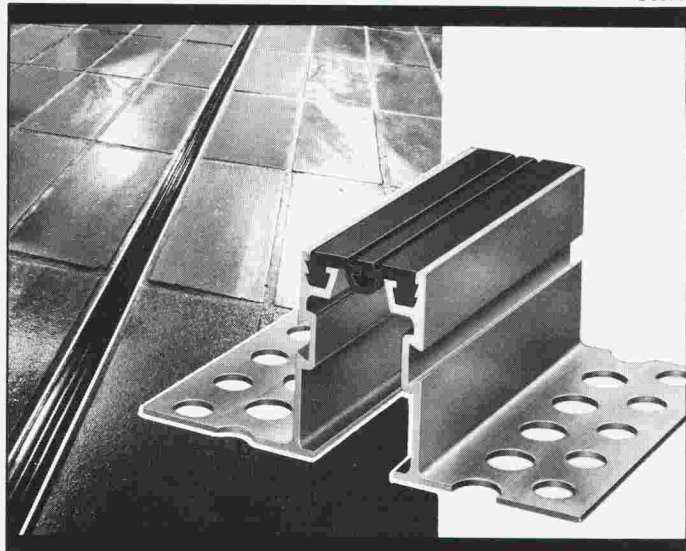
MIGUA

Sicherheit
mit Profil

Bewegungsfugen- Profilkonstruktionen

REIHE **FM** » Messing massiv «
die anspruchsvolle Fugengestaltung

B 3572

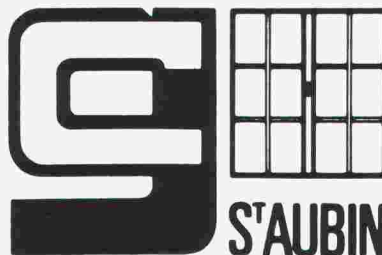


BAMECOAG

8424 Embrach, Stationsstrasse 100
Tel. 01/865 31 34, Fax 01/865 57 90

B 3570

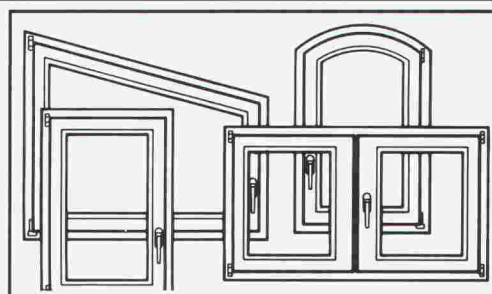
**VOS PROBLEMES DE MENUISERIE
EXTERIEURE RESOLUS
PAR DES SPECIALISTES**



**C.GINDRAUX
& FILS**

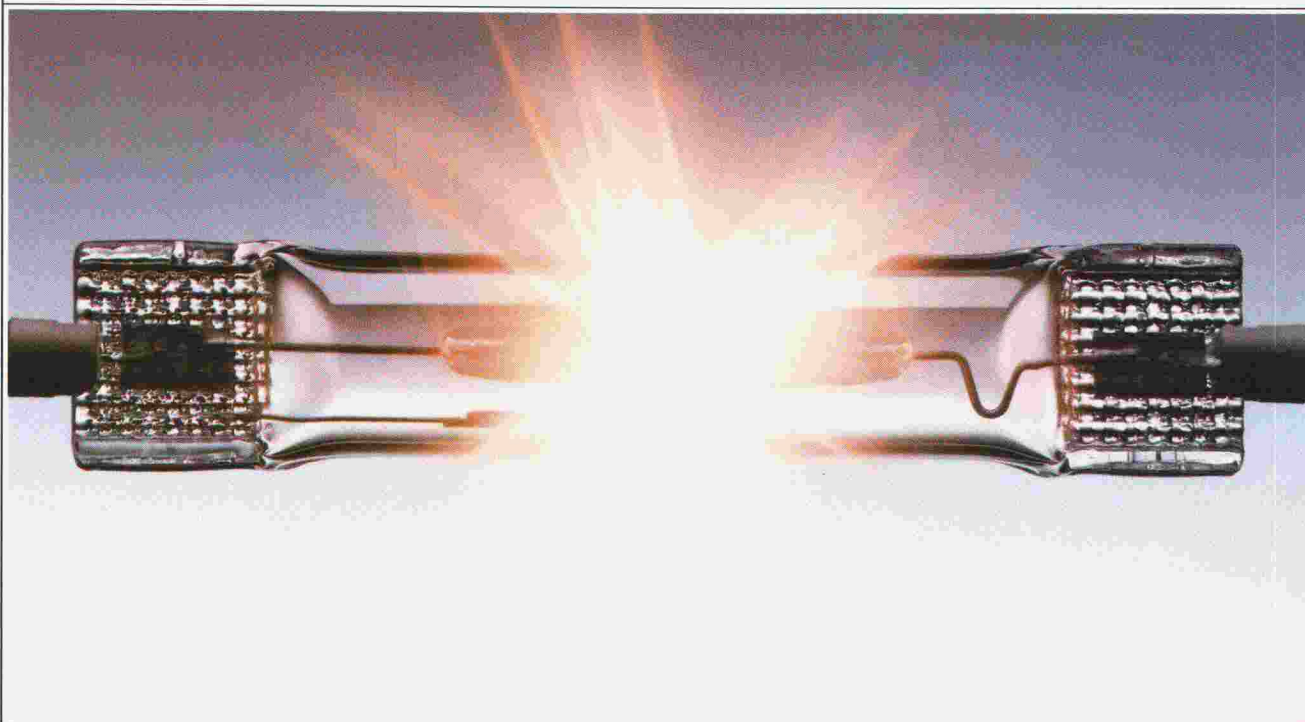
**Maîtrise
fédérale**

- Fenêtres PVC rigide , profilés Brüggmann
- Fenêtres bois ● Fenêtres bois-métal



**FABRICATION DE FENÊTRES
ET MENUISERIE 038/55 13 08**

LE GRAND SHOW DES PERFORMANCES.



3.16 CH

Lanterneaux

Votre partenaire pour des solutions durables



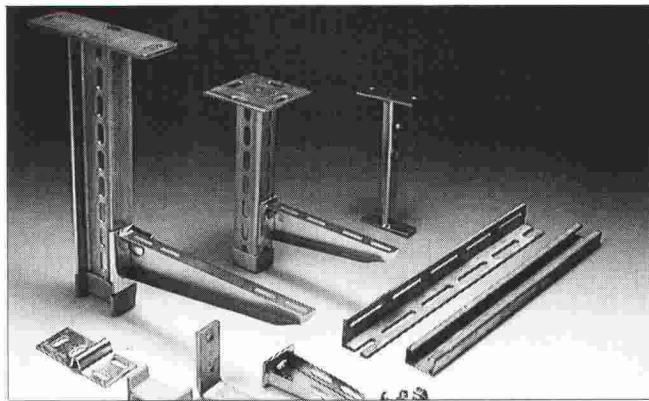
Charpentes métalliques
Entrepôts verticaux mécanisés
Fenêtres et façades
Systèmes de transport

Tuchschnid



Tuchschnid SA · CH-8500 Frauenfeld · Téléphone 054 26 11 11

B 3535



Poutrelles, consoles et profilés LANZ

pour accrochages rationnels, construction de cadres et fixation pour l'industrie, la construction, les installations sanitaires, le chauffage, la ventilation, la climatisation:

- exécution moyenne et lourde pour toute charge
- zinguées pour protection optimale contre la corrosion, également avec revêtement époxy.
- prix avantageux à l'achat

Montage rapide, robuste et compétitif avec les poutrelles, les consoles et les profilés LANZ.

Téléphonez au: **062/78 21 21** lanz oensingen sa

Les poutrelles, consoles et profilés LANZ m'intéressent. Prière d'envoyer la documentation. ✂

Pourriez-vous me/nous rendre visite? Avec préavis! X-y

Nom, adresse: _____

B 3531



lanz oensingen sa

CH-4702 Oensingen · téléphone 062 78 21 21

POWERSTAR HQI-TS D'OSRAM.

Sous l'éclat d'une lampe de 114 mm de longueur seulement.

Et de 20 mm de largeur seulement. Mais avec une efficacité lumineuse et une brillance des couleurs qui relèguent dans l'ombre bien des grandes lampes.

Sa lumière claire d'un blanc chaud ou neutre se laisse diriger à merveille. Et ses applications sont multiples. Par exemple pour éclairer des surfaces ou des pièces: dans les bureaux, les

salles de conférence, les musées, les halls d'usines.

Dans les parcs et les zones piétonnes et pour illuminer les façades.

Ou encore pour capter le regard: sur les surfaces de vente, dans les vitrines, les expositions.

Et en matière d'économies, elle vole la vedette également à bon nombre d'autres lampes: une seule HQI-TS de 150 Watts remplace 8 lampes à incandescence PAR de 120 Watts. Elle consomme env. 80% d'énergie en moins. Et tient le coup trois fois plus longtemps.

Type	Watts	Longueur mm	Diamètre mm
HQI-TS 70	75	114,2	20
HQI-TS 150	150	132	23
HQI-TS 250	250	163	25

B 3599

OSRAM

OSRAM AG, Postfach 638, 8401 Winterthur.



**CUISINES S
MODERNES A**

25 ANS

1964-1989

Spécialiste expérimenté, CUISINES MODERNES SA est à votre disposition pour toute transformation ou construction neuve de votre agencement de cuisine.

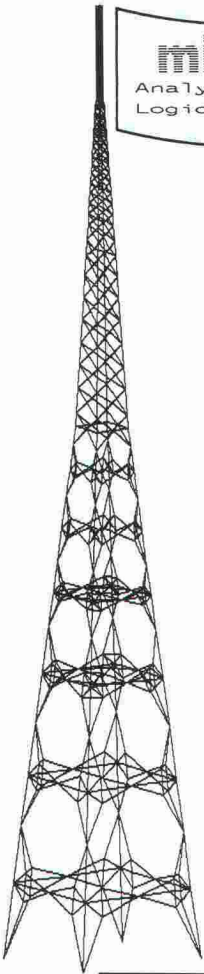
Exposition permanente :

**Z.I. Le Grand-Pré, 1510 Moudon
Tél. 021/90514 44 – Fax 021/905 43 20**

B 3588

micro STRAN 3D

Analyse de Structures de Barres
Logiciel pour micro-ordinateurs



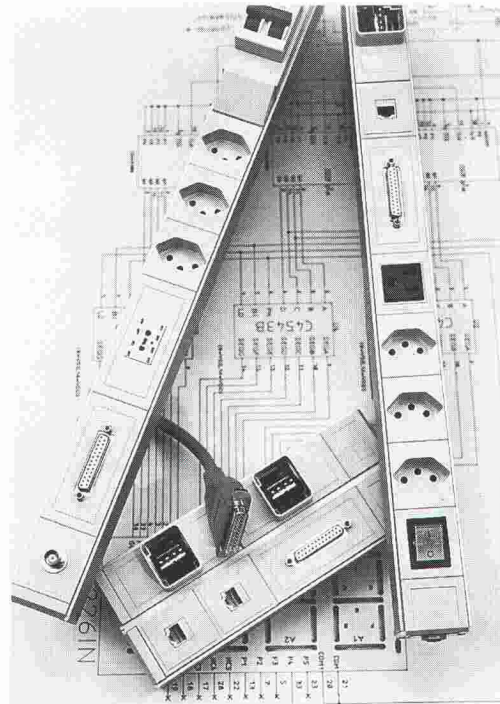
- 1^{er} ordre, 2^e ordre, dynamique
- 4 modes de saisie des données
- 2000 barres dans l'espace
- Fonctions graphiques
- Evaluation gratuite

ENGINEERING SYSTEMS

Distribution sur le marché francophone:
J. DAGLISH
Rue d'Italie 33, 1800 Vevey, Suisse
Tél. 021/921 09 23

B 3574

REGLETTES DE DISTRIBUTION D'ENERGIE



Réglettes modulaires

- Informatique
- Bureautique
- Réseaux locaux
- Industrie

Confection de câbles

- Câbles surmoulés
- Câbles sur mesures
- Câbles spéciaux
- Câbles industriels

Tél. (024) 31 19 18

Fax (024) 31 18 07

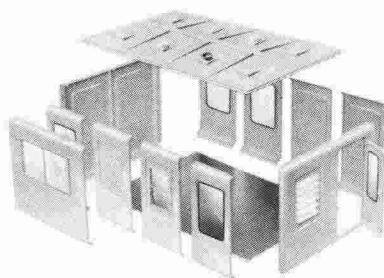
CONFECTRONIC

1462 Yvonand

B 3466

OLYMPIC SYSTÈME MODULAIRE

B 3346



La solution basée sur des éléments colorés et bien isolés en polyester. Ils permettent de composer une aire d'exploitation correspondant pratiquement à tous les besoins, tant extérieurs qu'intérieurs. Par exemple: vente de billets, surveillance de parking, loge de portier, toilettes, etc y compris installations électriques, sanitaires et climatisation. Les cabines OLYMPIC résistent aux intempéries.



Prenez contact avec nos conseillers techniques par téléphone ou envoyez-nous le bon pour la documentation gratuite.

real ag

CH-3634 THIERACHERN
TELEFON 033 45 45 42
TELEX 922 132
TELEFAX 033 45 50 14

Maison

Rue

NP/Lieu

Tél.

B 3500

MURATA

Enfin en Suisse, les télécopieurs d'un géant mondial:
Murata.



F-20: universel et indispensable.
Compact, rapide et d'un encombrement réduit, le télécopieur Murata F-20 sera vite aussi indispensable que le téléphone, à chaque poste de travail.

F-30: technologie et performances.
Le Murata F-30 est le télécopieur idéal pour les moyennes entreprises: rapide, logique, avec une qualité de reproduction exceptionnelle.

F-50: puissance et capacités maximales.
Le télécopieur ultra-rapide destiné aux entreprises dynamiques et importantes. Le Murata F-50 est un appareil simple à utiliser malgré toutes ses possibilités.

Pour recevoir une documentation et la liste des points de vente, veuillez retourner ce coupon à **Mevimex SA**, importateur exclusif pour la Suisse, Rue Marziano 33, 1227 Les Acacias Genève B 3578

Nom: _____
Prénom: _____
Entreprise: _____
Rue: _____
NPA/localité: _____
Tél.: _____



THORO

étanche et rénove
béton et maçonnerie

EN VENTE CHEZ
VOTRE MARCHAND
DE MATÉRIAUX



Depuis 1912

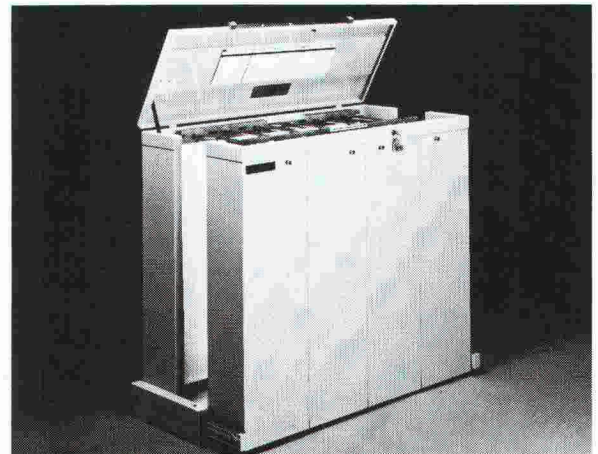
Service clients:
Tél. 021/6 357 722

Fax 021/6 357 726

B 3484

NEOLTEC SA

TECHNIQUE EQUIPEMENT BUREAU
GRAPHITHÈQUE



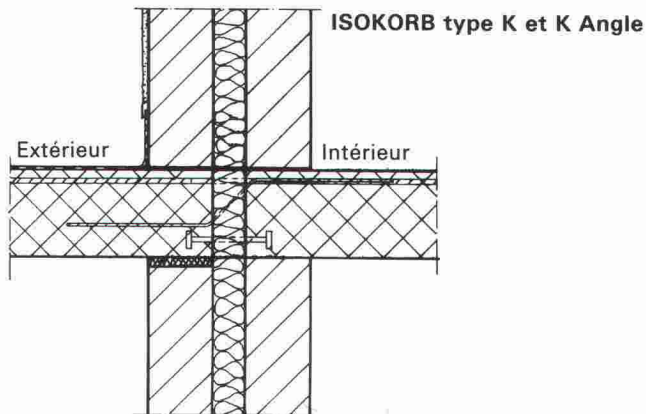
LE CLASSEMENT INTELLIGENT
pour...
FILMS
PLANS
ORIGINAUX
PLAQUES OFFSET

Renseignements + documentation gratuite
Route de la Pierre - 1024 Ecublens - 021/691 86 11

B 3476

schöck

Demandez notre nouvelle documentation



Solution au problème n° 1

Armatures de raccords pour toutes dalles en porte-à-faux pour la reprise des moments et des efforts tranchants. Appuis de compression en aciers raffinés, pour constructions à un mur ou à double mur, pour dalle/balcon de même épaisseur ou pour dalle/balcon d'épaisseur variable.

schöck des idées pour construire

BATIMEX Produits et techniques pour le bâtiment

Case postale 66

1037 Etagnières

Téléphone 021/7311106 / Téléfax 021/7314119

Notre département technique résout vos problèmes individuellement sur demande

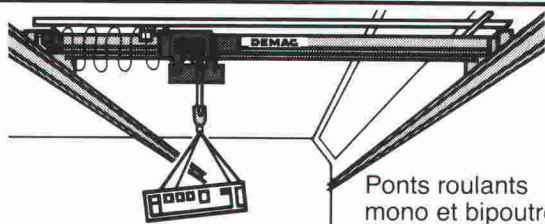
B 2980

1080.12

BURRI



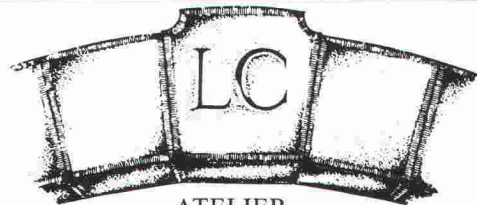
Palans électriques à câble DH 2000-40 000 kg



Ponts roulants mono et bipoutres. Ponts roulants suspendus.

B 2425

W. BURRI S.A. 1000 LAUSANNE 16
CONSTRUCTIONS ELECTROMECHANIQUES
 ch. de la meunière 12, 1008 Prilly 021- 24 45 33



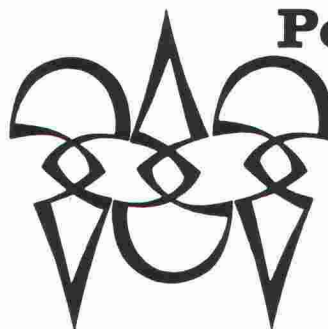
ATELIER DE TAILLE DE PIERRE

LUC CHAPPUIS

Fourniture et façonnage, encadrements de fenêtres et fontaines en pierre naturelle du Jura

1148 L'ISLE, 021/864 58 29 Atelier: CUARNENS, 864 52 39

B 3421



Polygravia sa

Photogravure et Offset

ø 368980

Borde 28 bis

1018 Lausanne

B 1477

neon **IMSA** SCAI

1033 cheseaux grands-champs 2

021/ 731 23 23 fax:021/7312324

1218 genève / ch. auguste-vilbert 34

tél.: 022/ 798 71 71 fax: 022/ 798 33 63



CONSTRUCTIONS ALU-ACIER
 avec plexiglas et polycarbonate

marquises - passerelles
 coupoles - parois translucides
 balustrades - éclairage zénital

B 2249

Le Service des transports et de l'énergie, met au concours un poste d'

ingénieur technicien ETS

Mission

Mettre en œuvre les dispositions d'application de la loi sur l'énergie, en particulier des prescriptions et normes concernant les économies d'énergie.

Tâches spécifiques

Cette mission implique:

- l'élaboration des prescriptions et norme d'exécution et le contrôle de leur respect;
- l'organisation de l'information et de la formation des milieux professionnels concernés;
- la coordination et les contacts avec les services administratifs concernés, les communes et les associations professionnelles;
- l'établissement de la statistique cantonale en matière d'énergie;
- la participation aux commissions cantonales de construction, sous l'angle des économies d'énergie.

Exigences

- Diplôme d'ingénieur technicien ETS, en mécanique, thermique, éventuellement électronique, ou titre équivalent;
- habile rédacteur;
- aptitude aux relations publiques et sens de l'organisation.

Traitement: selon l'échelle des traitements en vigueur.

Entrée en fonction: dans les délais les meilleurs.

Lieu de travail: Delémont.

Renseignements: peuvent être obtenus auprès de M. Gérald Kaech, délégué cantonal à l'énergie, Delémont, tél. 066/2153 90.

Les candidatures doivent être adressées au Service du personnel de la République et Canton du Jura, route de Moutier 93, 2800 Delémont, avec la mention « Postulation », accompagnées des documents usuels, jusqu'au 24 mars 1990.

Service du personnel, Jean-Claude Paillard



Ingenieur-Unternehmung AG Bern

Als ein im Kraftwerk- und Tunnelbau spezialisiertes Ingenieurbüro suchen wir

Dipl. Bauingenieur ETH

Fachrichtung Statik/Konstruktion

Als Chef eines Teams sind Sie für alle Belange der Statik und der konstruktiven Gestaltung der Bauten sowie für die Weiterbildung und Ausbildung der jüngeren Mitarbeiter verantwortlich. CAD-Erfahrung wäre von Vorteil.

Wir bieten Ihnen eine Dauerstelle mit modernsten Hilfsmitteln sowie gut ausgebaute Sozialleistungen.

Fühlen Sie sich angesprochen, so erwarten wir gerne Ihre Bewerbung, oder Sie setzen sich mit uns in telefonische Verbindung.

IUB Ingenieur-Unternehmung AG Bern
Thunstrasse 2, 3000 Bern 6
Tel. 031/44 90 82

Bureau d'architecture Tschumi + Benoit SA, cherche

architecte, dessinateur, dessinatrice

pour collaborer de manière responsable au travail du bureau, tant dans le domaine de la conception des projets (participation à de nombreux concours) que dans celui de l'exécution. Capables de travailler en équipe et passionnés par la recherche de la qualité architecturale. Situation d'avenir.

Entrée immédiate ou à convenir.

Offres ou téléphone à P. Benoit, architecte FAS/SIA, 13, rue du Bourg, 2502 Bienne, 032/23 29 29.

Ingénieur civil EPFL

20 ans d'expérience dans domaines structures et direction de projets pluridisciplinaires en Suisse et à l'étranger, cherche emploi dans bureau d'études (prise de participation éventuelle), ou autre société, offrant un poste nécessitant d'excellentes qualifications. Régions Genève, Lausanne, contacts avec l'étranger souhaités. Langues français, anglais, allemand.

Faire offres sous chiffre IAS 505 à IVA SA, rue du Pré-du-Marché 23, 1004 Lausanne.

**Imprimerie
Bron SA
Lausanne**



Tél. 021 32 99 44

**conseille,
crée et réalise
l'imprimé
de qualité
en offset**

Mise au concours

La commune de Monthey met au concours un poste d'

architecte ETS

pour le service «bâtiments et urbanisme».

Le titulaire de ce poste aura pour activités principales :

- le contrôle des dossiers de mise à l'enquête publique ;
- la délivrance du permis d'habiter ;
- l'étude de réalisations communales.

Conditions

- Sens des responsabilités, précision, entregent, esprit de collaboration ;
- être de nationalité suisse ;
- obligation d'habiter ou de prendre domicile à Monthey.

Date d'entrée en fonction

Le 1^{er} mai 1990 ou à une date à convenir.

Il est possible d'obtenir tout renseignement au sujet du poste à repourvoir auprès de M. Kuonen, architecte de ville, tél. 025/70 7111.

Les offres de services manuscrites, accompagnées d'un curriculum vitae, de diplômes et de certificats, doivent être adressées à l'administration communale, service du personnel, 1870 Monthey, jusqu'au 20 mars 1990.



ALLEMAND JEANNERET SCHMID SA
Bureau d'ingénieurs civils
Neuchâtel

Actif dans la construction routière, les travaux de génie civil, les constructions souterraines, les installations d'alimentation en eau, l'épuration des eaux, les constructions industrielles

cherche à engager un

ingénieur civil diplômé EPF

avec de l'expérience ou de l'intérêt pour l'un des domaines d'activité.

Entrée en fonction et salaire : à convenir.

Les personnes intéressées sont priées de prendre contact avec :

**AJS, rue du Musée 4
2001 Neuchâtel
Tél. 038/24 42 55.**

Ingénieurs et architectes suisses

ISSN 0251-0979

Organe officiel de la Société suisse des ingénieurs et des architectes (SIA), de l'Association amicale des anciens élèves de l'EPFL (A³E²PL), des Groupes romands de l'EPFZ (GEP) et de l'Association suisse des ingénieurs-conseils (ASIC)

Editeur

Société des éditions des associations techniques universitaires (SEATU)

Rédaction

En Bassenges, 1024 Ecublens - CCP 10-5775-2 Lausanne
Tél. 021/693 2098 ☎, téléfax 021/693 2084

Jean-Pierre Weibel, ing. dipl. EPFZ-SIA,
rédacteur en chef

François Neyroud, arch. SIA, rédacteur (en congé)
Danièle Renard, secrétaire de rédaction

Les manuscrits seront rendus selon accord préalable

Toute reproduction du texte et des illustrations n'est autorisée qu'avec l'accord de la rédaction et l'indication de la source

Abonnement

	Suisse	Etranger
Un an	Fr. 113.—	Fr. 122.—
Prix du numéro	Fr. 6.50	Fr. 7.50

Prix réduits pour étudiants
et membres A³E²PL, GEP, ASIC et UTS
Abonnement, vente au numéro, changement d'adresse :
Imprimerie Bron, case postale 880
1001 Lausanne, tél. 021/32 99 44, téléfax 021/32 73 23
Changement d'adresse des membres SIA :
Secrétariat général SIA, case postale, 8039 Zurich
Tél. 01/201 15 70

Régie des annonces

IVA SA de publicité internationale	Siège central :
Rue du Pré-du-Marché 23	Mühlebachstrasse 43
1004 Lausanne	8032 Zurich
Tél. 021/37 72 72	Tél. 01/251 24 50
Téléfax : 021/37 02 80	Téléfax : 01/251 27 41

Impression

Imprimerie Bron SA, 1001 Lausanne
Tél. 021/32 99 44

Schweizer Ingenieur und Architekt

paraît aux mêmes éditions
Rédaction
Rüdigerstrasse 11, case postale 630, 8021 Zurich
Tél. 01/201 55 36, téléfax 01/201 63 77

Abonnement

	Suisse	Etranger
Un an	Fr. 170.—	Fr. 185.—
Prix du numéro	Fr. 6.50	Fr. 7.50

Normes et documentations SIA

En français : Secrétariat SVIA, av. Jomini 8,
1001 Lausanne. Tél. 021/36 34 21

En allemand et en italien : Secrétariat général SIA,
Selnaustr. 16, 8039 Zurich. Tél. 01/201 15 70



Miele s'amincit à 55 cm ou s'élargit à 60 cm. Qui installe une

nouvelle cuisine ou un nouvel appareil ménager, doit pouvoir choisir selon ses désirs et non selon des normes: Miele.

C'est pourquoi tous les appareils encastrables Miele mesurent soit 55, soit 60 cm de large. Avec Miele, vous êtes sûr de faire un bon choix et de prendre une sage décision orientée vers l'avenir. Techniquement parfaits, les appareils encastrables Miele sont en outre simples à monter et sont d'accès facile pour le service d'entretien. En les choisissant, vous vous décidez pour une qualité durable dans la largeur qu'il vous faut.

B 3519

Coupon à renvoyer à:

Miele SA, Limmatstrasse 4,
8957 Spreitenbach

Veuillez m'envoyer votre documentation sur les appareils encastrables.

Nom: _____ IAS

Adresse: _____

NPA/localité: _____

Miele

Un choix pour la vie

Grilles de protection pour arbres BUDERUS, en fonte

Fûts-grilles de protection et potelets FEHR, en acier



Les potelets et barrières FEHR, en acier zingué peint au vernis-émail, remplissent parfaitement leur rôle d'entrave au passage tout en étant d'un aspect agréable; de plus, ils résistent aux agents atmosphériques (disponibles dans toutes les teintes RAL).
Illustration:
Exécution Standard,
Rue principale
à Oberdorf BE

Les grilles de protection pour arbres BUDERUS en fonte ne constituent pas seulement un élément décoratif, mais empêchent le tassement de la motte de terre adhérant aux racines. L'apport vital d'air et d'eau aux arbres malmenés des allées citadines est ainsi garanti.
Illustration:
Ville de Zoug

Les grilles de protection pour arbres BUDERUS forment un ensemble harmonieux avec les fûts-grilles, les potelets et au besoin un banc élégant. Les fûts-grilles de protection FEHR sont également en acier; zingués à chaud et peints au vernis-émail, ils sont disponibles dans toutes les teintes RAL.
Illustration:
Hôtel de Ville
à Altendorf SZ

Buderus

**WERNER
HAGENBUCHER**

Technische Vertretungen
Waldegg 1, 8126 Zumikon
Telefon 01 301 17 92
Telex 823 616
Telefax 01/302 12 08