

**Zeitschrift:** Ingénieurs et architectes suisses  
**Band:** 116 (1990)  
**Heft:** 5

## **Werbung**

### **Nutzungsbedingungen**

Die ETH-Bibliothek ist die Anbieterin der digitalisierten Zeitschriften auf E-Periodica. Sie besitzt keine Urheberrechte an den Zeitschriften und ist nicht verantwortlich für deren Inhalte. Die Rechte liegen in der Regel bei den Herausgebern beziehungsweise den externen Rechteinhabern. Das Veröffentlichen von Bildern in Print- und Online-Publikationen sowie auf Social Media-Kanälen oder Webseiten ist nur mit vorheriger Genehmigung der Rechteinhaber erlaubt. [Mehr erfahren](#)

### **Conditions d'utilisation**

L'ETH Library est le fournisseur des revues numérisées. Elle ne détient aucun droit d'auteur sur les revues et n'est pas responsable de leur contenu. En règle générale, les droits sont détenus par les éditeurs ou les détenteurs de droits externes. La reproduction d'images dans des publications imprimées ou en ligne ainsi que sur des canaux de médias sociaux ou des sites web n'est autorisée qu'avec l'accord préalable des détenteurs des droits. [En savoir plus](#)

### **Terms of use**

The ETH Library is the provider of the digitised journals. It does not own any copyrights to the journals and is not responsible for their content. The rights usually lie with the publishers or the external rights holders. Publishing images in print and online publications, as well as on social media channels or websites, is only permitted with the prior consent of the rights holders. [Find out more](#)

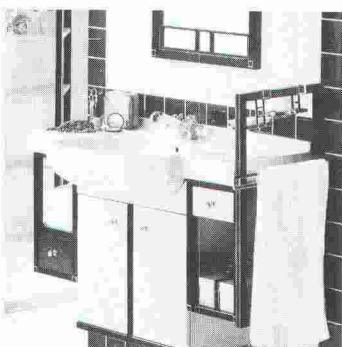
**Download PDF:** 22.02.2026

**ETH-Bibliothek Zürich, E-Periodica, <https://www.e-periodica.ch>**

## Le programme «db»: une exclusivité Gétaz Romang, des meubles de bains de caractère.

Les meubles de bains «db» de la gamme Deco 300 sont nouveaux par leurs formes ergonomiques et par la richesse de leurs inventions. Les plus grands céramistes les ont choisis.

Ils ont satisfait aux tests de qualité de Gétaz Romang, qui les distribue en exclusivité.



**Le meuble de lavabo «Accent», avec son miroir, son porte-linge et ses étagères. Couleur de la face du tiroir à choix.**

**Deco 300, la liberté de l'installateur.**

Le montage des meubles de



**Gétaz Romang réalise plans et perspectives pour vos clients.**

bains «Deco 300» à partir d'éléments modulaires est simplifié. Vous pouvez aussi faire du sur mesure, grâce à un choix illimité de combinaisons:

- forme de table du lavabo droite, coupée en angle ou arrondie
- encastrement du lavabo en saillie ou à fleur
- jeu d'accessoires assortis permettant de multiples possibilités: miroir, lampes, sièges, corbeille à linge, tiroirs, tablettes, meuble d'angle, boîte à cosmétiques...

**Deco 300 «Accent», la touche de couleur qui fait la différence.**

La ligne Deco 300 se caractérise

par une structure de montants en bois laqué noir, avec faces en stratifié. Le meuble de lavabo «Accent» comporte un ou plusieurs tiroirs revêtus d'un stratifié de couleur vive, jaune bouton d'or, rouge corail, bleu mer, blanc ou gris perle. La touche personnelle de vos clients.

**Gétaz Romang vous procure le plan de votre installation «db».**

Apportez le tracé des dimensions de la pièce. Dans les dix jours, vous recevrez un plan, une élévation et une perspective de la salle de bains meublée «db».

**Vous voulez en savoir davantage?**

**Demandez la documentation «db», à l'aide du coupon ci-dessous et heureuses perspectives! Gétaz Romang est à vos côtés.**

**Expositions** Gétaz Romang à Aigle, Bussigny, Château-d'Œx, Genève, Sion, St-Légier, Viège, Yverdon-les-Bains (carrelages).

Veuillez me faire parvenir votre documentation «db».  
Coupon à retourner à Gétaz Romang, case postale, 1800 Vevey.

Nom \_\_\_\_\_ Prénom \_\_\_\_\_  
Raison sociale \_\_\_\_\_  
Rue \_\_\_\_\_ Localité \_\_\_\_\_  
N° postal \_\_\_\_\_ Tél. \_\_\_\_\_



**GETAZ ROMANG**

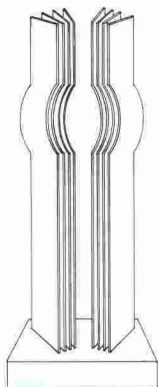
LEADER DE L'ÉQUIPEMENT POUR L'HABITAT

*Vive la vie...*



... et s'il existait une grande  
différence entre

## cuisine et CUISINE?



**GAGNANT DU 1er OSCAR  
DECERNE PAR LA VILLE DE  
GENEVE, POUR L'ESTHETIQUE,  
LORS DE LA FOIRE DE GENEVE  
1988.**

B 3581

Visitez-nous à Habitat & Jardin 90  
Stand N° 1412

... et si un **PROFESSIONNEL**  
pouvait encore surpasser les  
créations d'une marque telle  
que **POGGENPOHL** ...

... et si nos réalisations n'étaient  
pas seulement "design" mais  
également fonctionnelles?

... et si la **pose** d'une cuisine en  
elle-même n'était pas du do-  
maine du secondaire?

... et si pour en être convaincus,  
vous faisiez connaissance avec  
nos services pour la transforma-  
tion de votre cuisine?

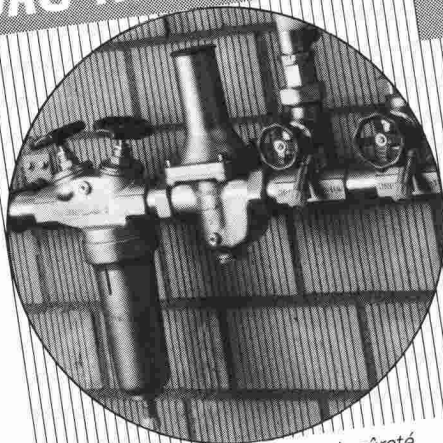
**CUISINE ART S.A.**  
**ESPACE BAIN**

Quai du Seujet 20,  
5<sup>e</sup> étage,  
1201 Genève  
022 / 7 38 53 43  
Fax 022 / 7 38 53 44

Av. Dapples 34<sup>e</sup>,  
1006 Lausanne  
021 / 617 98 27  
Ouverture Crissier  
Mai 1990.

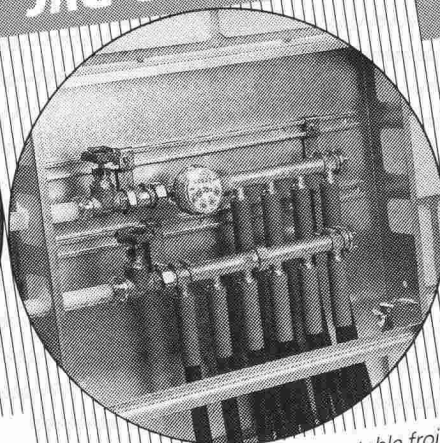
Ateliers et bureaux:  
46, route de Divonne,  
1260 Nyon  
022 / 61 60 64/67  
Télex 419 912 art.ch  
Fax 022 / 61 32 15

### JRG Robinetterie



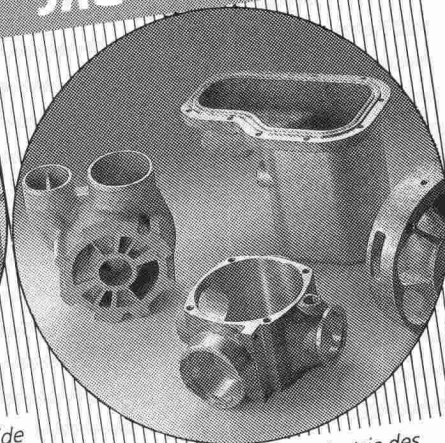
Robinets d'arrêt, de réglage et de sûreté,  
de fonctionnement sûr et sans entretien

### JRG Sanipex®



Le système d'installation d'eau potable froide  
et chaude, qui résiste à la corrosion

### JRG Fonderie



en plusieurs alliages pour l'industrie des  
machines

Nous vous donnons rendez-vous  
à l'HILSA, halle 7, stand 706

# JRG Gunzenhauser

**Robinetterie • Sanipex® • Fonderie**

J. + R. Gunzenhauser AG, CH-4450 Sissach, Telefon (061) 98 38 44, Telefax (061) 98 47 86 / CH-6900 Lugano,  
Telefon (091) 23 47 64, Telefax (091) 22 62 84 / D-4600 Dortmund, Telefon (0231) 59 30 32 + 59 50 71,  
Telefax (0231) 59 04 23 / A-1090 Wien, Telefon (0222) 310 39 98-0, Telefax (0222) 310 39 99 75





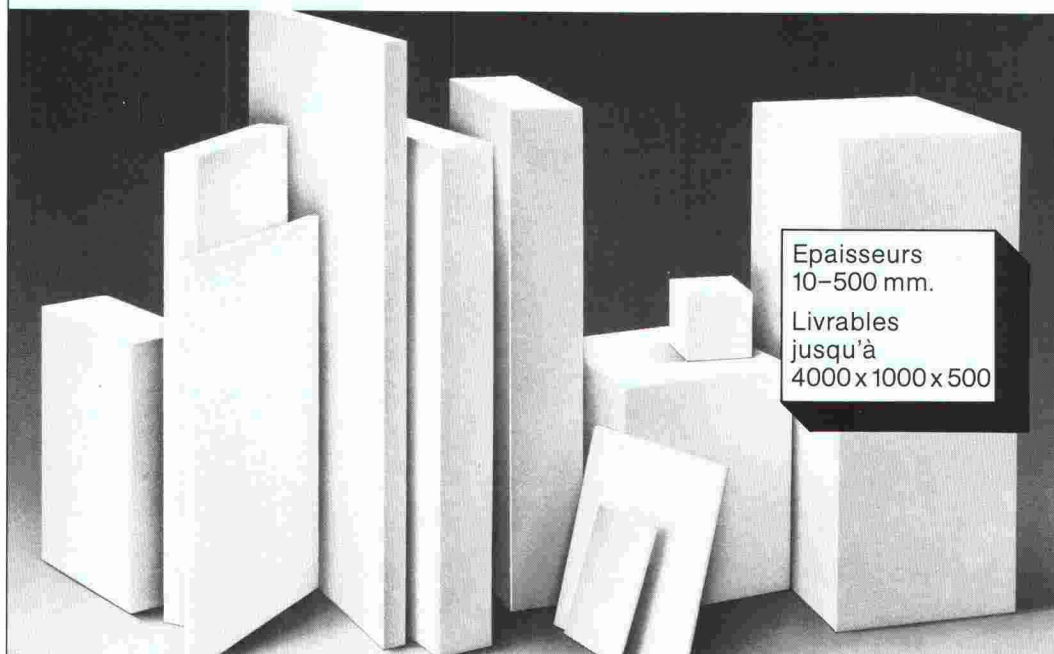
CH-1618 Châtel-Saint-Denis  
Tél. 021/948 75 75  
Fax 021/948 75 79

LUXIT F-15 F-20 F-30 LUXIT TILU LUXIT T-SE ALPUR

STYROFOAM STYRODUR LUXIPAC EMBALLAGES ISOLUX

**Coffrage de dalles,  
cylindres, blocs sur  
mesure,  
remplissages,  
évidements.**

Contactez-nous !



Epaisseurs  
10-500 mm.  
Livrables  
jusqu'à  
4000 x 1000 x 500

*A chaque problème  
d'isolation,  
Luxit a une solution*

# en position de tête

«Ingénieurs et architectes suisses» |  
un support publicitaire  
de haut niveau



M  
bâtiment  
C

LEM Logiciels Et Matériel  
Rte des Monts de Lavaux 1  
1092 Belmont/Lausanne  
Tél (021) 28 51 55 Fax (021) 28 51 71

Toute la gestion du  
**BATIMENT**  
sur système Macintosh™

**Soumissions**

Bibliothèque  
CPC CAN

Pré-Devis

Comparatif  
automatique

Devis Général

**Coûts**

Analyse des coûts

Comptes d'entreprise

Contrôle des paiements

Comparaison des métrés

Devis révisés et  
justifications

**Bons**

Fichier des entreprises

Fichier des bons de paiement

Formats bancaires préétablis

Journal des bons

Etat des comptes

LEM Logiciels Et Matériel  
Rte des Monts de Lavaux 1  
1092 Belmont/Lausanne  
Tél (021) 28 51 55 Fax (021) 28 51 71

**Société :** \_\_\_\_\_

**Resp.:** \_\_\_\_\_

**Rue:** \_\_\_\_\_

**NPA:** \_\_\_\_\_

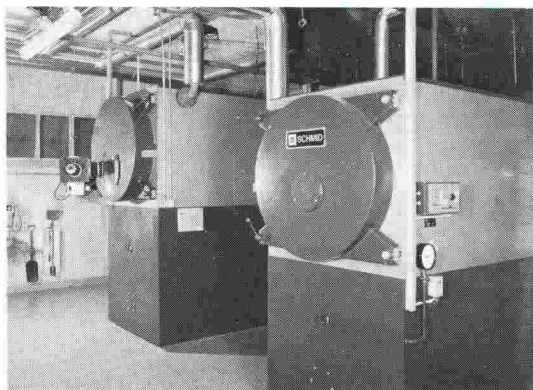
**Ville:** \_\_\_\_\_

**Tél.:** \_\_\_\_\_

MacBâtiment m'intéresse, veuillez svp.  
me faire parvenir une documentation gratuite

B 3552

## Chauffage automatique aux copeaux de bois



**Coupon** Demandez notre prospectus

Nom: \_\_\_\_\_

Adresse: \_\_\_\_\_

CP/Lieu: \_\_\_\_\_

Téléphone: \_\_\_\_\_

B 3517

# SCHMID

SCHMID SA · Chaudières à bois · 1510 Moudon  
Tél. 021/905 35 55 · Fax 021/905 35 59

« Professionnalisme du  
toit à l'enveloppe du  
bâtiment. »

Stand 1322  
Halle 13

Habitat et Jardin 190



B 3356

## Escaliers mobiles FELMA

Un maximum  
d'avantages,  
un minimum  
d'espace!

Epruvé plus de 130 000 fois.  
Il existe plusieurs modèles  
d'escaliers mobiles FELMA.  
Procurez-vous une  
documentation détaillée en  
français.

# Felma

Feldmann + Cie. SA  
Constructions en bois  
3250 Lyss

Tél. 032 · 84 04 15, Fax 032 · 84 42 35

Venez nous rendre visite à la foire Habitat & Jardin, Lausanne,  
halle 13, stand 1308.

**Sarnafil**  
**SarnaRoof**  
**Sarnapane**  
**Sarna-Granol**  
**Sarna-optima**

**Sarna**

Sarna Plastiques SA  
En Budron D3, 1052 Le Mont-sur-Lausanne/Suisse  
Téléphone 021 33 50 53/54, Fax 021 32 48 55

B 3547

## SERRURERIE CONSTRUCTIONS METALLIQUES

EN ACIER ET ALUMINIUM

- Portes, fenêtres, vitrines
- Escaliers, gardes-corps, barrières
- Vérandas, jardins d'hiver

B 3403

FER FORGE PORTAILS CLOTURES

**LES + GILLY SA**  
à votre service

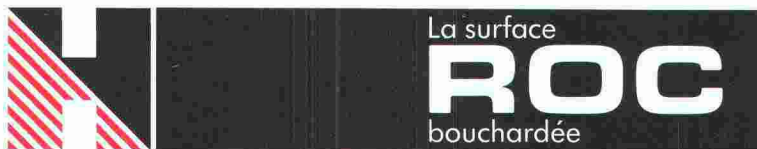
# Gilly

ROUTE SUISSE

1163 ETOY (VD)

TÉL: 021/807.30.22





La surface  
**ROC**  
bouchardée

## le pavé bouchardé de bel effet près de la nature

- un matériau résistant
- une surface rugueuse
- une sécurité constante
- pour marcher comme pour rouler

La surface  
**ROC**  
bouchardée

La solution avantageuse  
pour remplacer la pierre naturelle

**HUNZIKER**  
Matériaux

Bureau de vente pour la Romandie:  
A. Mivelaz, 1041 Poliez-Pittet  
Tél. 021/881 17 81 Fax 021/881 52 83

B3516



Nous sommes à Habitat & Jardin, halle 19, stand 1907.



### **Vous avez la situation bien en main...**

...alors, facilitez-vous la vie au quotidien.  
Par exemple pour ouvrir et  
fermer la porte de votre garage.

Vous pouvez faire confiance à Gilgen S.A.,  
également en ce qui concerne des consultations,  
l'assistance pendant la planification et le service  
après vente qui est à votre disposition  
24 heures sur 24 heures

Gilgen S.A., Freiburgstr. 34, 3150 Schwarzenburg  
tél 031 93 41 11 télex 912 500 GAG txf 031 93 43 79



GILGEN

**Habitat + Jardin  
Beaulieu-Lausanne  
3. - 11.3.90  
Halle 9, Stand No 945**

**Coupon:** Envoyez-moi une documentation

nom: \_\_\_\_\_

adresse: \_\_\_\_\_



# NEOLTEC SA

TECHNIQUE EQUIPEMENT BUREAU

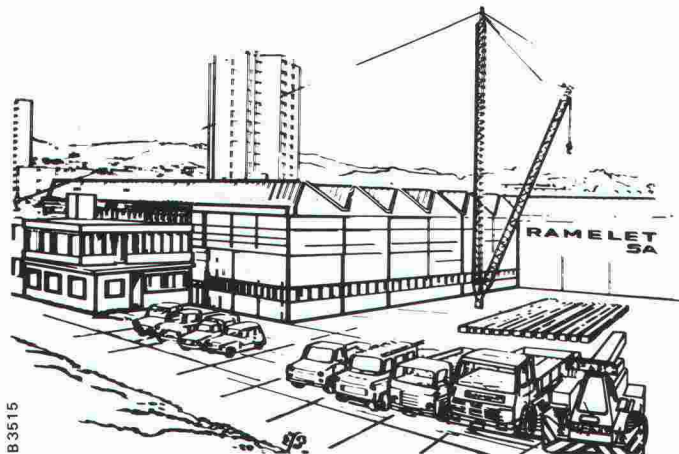


**MINI - PLOTTER NED 500 Fr.1990.-**

☐ je désire recevoir votre documentation gratuite

B 3477

Route de la Pierre - 1024 Ecublens - 021/691 86 11



Ossatures bâtiments  
Grues - Ponts roulants  
Devantures de magasins  
Fenêtres métal léger  
Fenêtres bois métal  
Façades rideaux

Serrurerie générale  
Coupes - Pliages de tôles  
Portes - Parois blindées  
Lames pour volets  
Location Camion grue  
Location grue P \* H / 13 T

Fenêtres de Rénovation R60



**RAMELET SA**  
MAISON FONDÉE EN 1902  
CONSTRUCTIONS METALLIQUES

CHABLAIS 7 1000 LAUSANNE 16 - TEL. 021 / 25 38 93

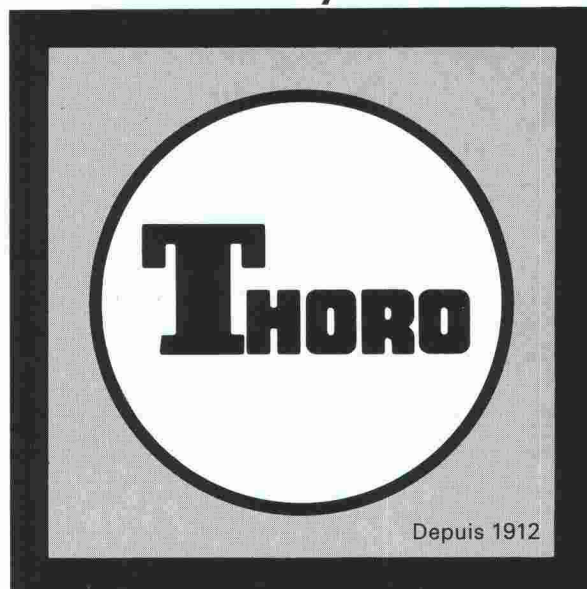
Habitat & Jardin, halle 15, stand 1513

22 IAS 5/90

# THORO

étanche et rénove  
béton et maçonnerie

EN VENTE CHEZ  
VOTRE MARCHAND  
DE MATÉRIAUX

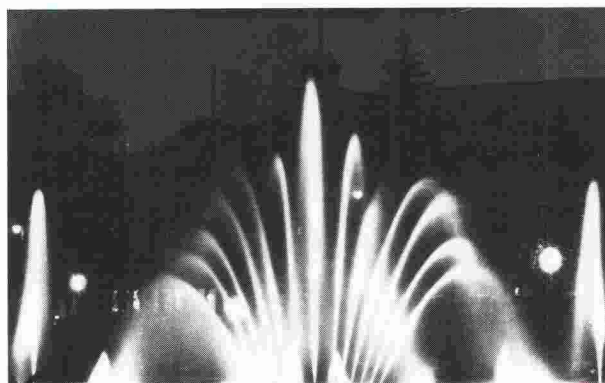


B 3484

Service clients:

Tél. 021/6 357 722

Fax 021/6 357 726



B 3555

**FONTAJET SA** est la seule maison suisse spécialisée dans la fabrication de fontaines lumineuses pour jardins privés et publics. Fontaines monumentales tous spectacles d'eau, de lumière et de musique. Documentation sur demande.

**NOUVEAU!** Boules rotatives en granit, actionnées par l'eau.

**FONTAJET SA**  
Route de Villeneuve  
1522 Lucens  
Tél. 021/906 88 28  
Fax 021/906 92 78  
Télex 459 210

Habitat & Jardin  
Halle 35  
Stand 3508



# Lanterneaux

Votre partenaire pour  
des solutions durables



8 3535

Charpentes métalliques  
Entrepôts verticaux mécanisés  
Fenêtres et façades  
Systèmes de transport

**Tuchs Schmid**

Tuchs Schmid SA · CH-8500 Frauenfeld · Téléphone 054 26 11 11

# Pilote pour les systèmes d'isolation SCHICHTEX



**Bau + Industriebedarf AG**  
4104 Oberwil / BL, Tel. 061 401 40 30

B 3481

# H&T PAROIS COULISSANTES

*La qualité s'appelle  
par son nom*



Hotel Palace Gstaad  
B 3549

*Veuillez nous retourner cette annonce.  
Volontier nous vous transmettons des  
documents plus détaillés.*

**HOCH- & TIEFBAU SA** AARAU  
MENUISERIE ET AGENCEMENT Fondée 1869

Anc. mt. M. Zschokke AG 5001 Aarau Tél. 064 24 33 24 Fax 064 24 46 44  
Succursale 1820 Montreux Tél. 021 963 00 20 Téléfax 021 963 00 82

Bandes pour reprise  
de bétonnage entre radier et murs  
**BFL MASTIX R4**



**MASTIX SA**  
Av. Rumine 48, 1005 Lausanne  
Tél. 021/23 42 79

Nous désirons recevoir une documentation technique "BFL MASTIX"  
B 3373

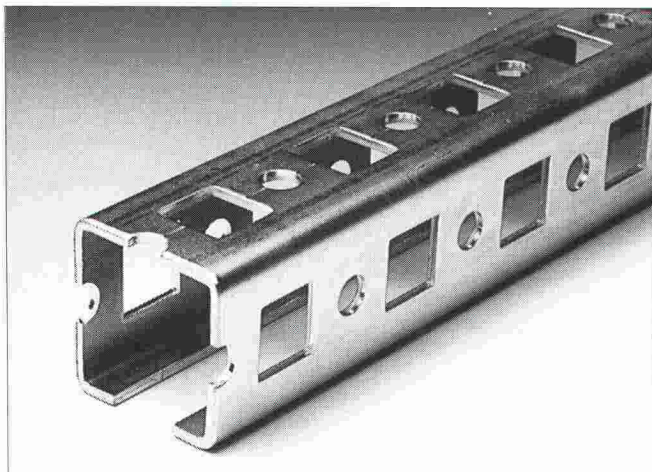
Nom/Entreprise

Adresse

NPA/Localité







## MULTIFIX NOUVEAU

**Rails profilés Supports Consoles**

pour fixation rationnelle de tous tuyaux et conduites dans les installations techniques du bâtiment (ECVS).

- MULTIFIX simplifie la planification
- MULTIFIX réduit le temps de montage
- MULTIFIX est propre et professionnel

Choisissez MULTIFIX!

MULTIFIX de lanz oensingen sa 062/78 21 21

☐ MULTIFIX m'intéresse. Prière d'envoyer la documentation.



☐ Pourriez-vous me/nous rendre visite? Avec préavis!

Nom, adresse: \_\_\_\_\_

B 3530



AS-k

**lanz oensingen sa**

CH-4702 Oensingen · téléphone 062 78 21 21

## BRIEFKÄSTEN BOITES AUX LETTRES

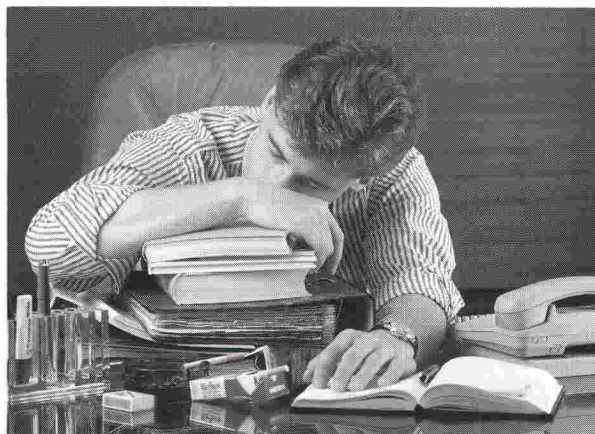


**BETON  
CHRISTEN**

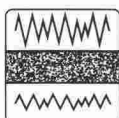
Schänzli, Postfach, 4020 Basel, Tel. 061/311 78 30

**Kilcher**

B 3534



## Calme avec Resobloc®



**Resobloc®**, la nouvelle protection acoustique de Kilcher, un appui plus avantageux avec qualités supplémentaires!

**Kilcher - une idée de plus!**

Kilcher SA  
1000 Lausanne 20  
Tél. 021 25 44 70

## REVÊTEMENTS ISOLATION FAÇADES AÉRÉES

Application de systèmes modernes et éprouvés pour

### LA RÉNOVATION ET LES CONSTRUCTIONS NEUVES

en Eternit ou en céramique

Informations et conseils  
sans engagement pour vous;  
devis et calculations d'isolation

**ROCPAN SA**

1635 La Tour-de-Trême



Bureau : 029 / 2 42 58  
Usine : 029 / 2 50 55

B 3420



# NOUVEAUTE LES LAMPES DE SECURITE QUI SE TESTENT TOUTES SEULES!

## Pratica Autotest

La nouvelle génération de luminaires de secours!

PRATICA Autotest effectue, de manière autonome, des tests périodiques quant au bon fonctionnement de l'installation de secours.

D'éventuelles anomalies sont immédiatement mises en évidence par un signal LED.

### LECTURE DES SIGNAUX LED:

La LED **verte** indique la présence du réseau.  
Elle doit toujours être allumée.

La LED **jaune** indique l'état du tube fluo.  
Elle s'allume quand le tube doit être remplacé.

La LED **rouge** indique l'état des batteries.  
Elle s'allume quand l'autonomie des batteries est insuffisante.

La LED **rouge** indique une défectuosité du circuit.



**Nicola Pagliaccio**

Eclairage de secours  
Service après vente

Chemin des Croix-Rouges 10, 1007 Lausanne  
Tél. (021) 20 22 13/14 Fax (021) 20 96 64

### Test de bon fonctionnement:

L'appareil effectue, chaque semaine, un test de commutation d'une minute.

Dans ce bref laps de temps sont contrôlés:

- la commutation en secours
- le bon fonctionnement du circuit (inverter)
- la bonne luminosité du tube fluo.

D'éventuelles anomalies sont visualisées par un signal LED rouge.

### Test d'autonomie:

Tous les 4 mois, l'appareil vérifie l'autonomie des batteries. D'éventuelles anomalies sont visualisées par un signal LED rouge.

B 3558



**CUISINES  
MODERNES SA**



Spécialiste expérimenté, CUISINES MODERNES SA est à votre disposition pour toute transformation ou construction neuve de votre agencement de cuisine.

Exposition permanente :

**Z.I. Le Grand-Pré, 1510 Moudon**  
**Tél. 021/905 14 44 – Fax 021/905 43 20**

## OFFRE D'EMPLOI

C'est en collaboration avec un **architecte ETS** (ou une formation équivalente) que nous aimerions réaliser des projets de construction.

Il exercera un rôle central dans les secteurs: planification générale, soumissions, réalisations. Ses tâches dominantes seront: la direction et la coordination en qualité d'architecte-technicien de projets, la gestion de projets complexes, tant au niveau de l'étude qu'à celui de la planification et réalisation. Nous offrons un travail varié et intéressant, une activité créative avec de larges pouvoirs décisionnels, un soutien logistique

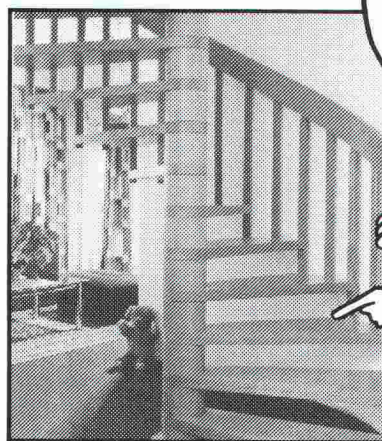
moderne et efficace renforcé par un ensemble CAO performant et d'excellentes chances de promotion dans une entreprise internationale. Si notre offre vous intéresse, veuillez envoyer votre curriculum vitae à Suter + Suter SA, 75, rue de Lyon, case postale, 1211 Genève 13 ou téléphonez à Monsieur A. Brog au 022 / 45 21 50.





Dans notre programme de fabrication:

# Escalier hélicoïdal Columbus



La beauté du  
bois présentée  
techniquement  
sous une forme  
agréable!



Veuillez demander la documentation  
détaillée auprès de la maison

Industriestrasse  
9245 Oberbüren  
Tél. 073-513755

**Columbus Treppen S.A.**



B1823



## Office de l'aménagement du territoire du canton de Berne

Le droit des constructions et de l'aménagement du territoire vous intéresse. Vous êtes architecte ETS ou avez une formation équivalente. Vous avez l'esprit d'initiative. Vous ne craignez pas d'assumer vos responsabilités. Vous aimez les contacts humains et le travail en équipe. Vous êtes de langue maternelle française et avez des connaissances d'allemand. Alors vous êtes l'homme ou la femme dont nous rêvons pour le poste de

### collaborateur technique/inspecteur des constructions pour le Jura bernois

A ce titre, vous aurez principalement:

- à conseiller les autorités chargées de l'octroi des permis de construire et de la police des constructions;
- à traiter les dérogations pour constructions en dehors de la zone à bâtir;
- à participer aux travaux et à assurer l'administration de la Commission cantonale pour la protection du paysage, groupe Jura bernois;
- à œuvrer comme expert dans les procédures de recours en matière de permis de construire ou de police des constructions.

A moyen terme, ce poste offre une possibilité de diversification dans le domaine de l'aménagement du territoire. Vous entrerez en fonction le 1<sup>er</sup> mars 1990 ou selon une date à convenir.

Votre lieu de travail sera Bienne, mais vous serez amené à découvrir le Jura bernois.

Vous voulez en savoir plus, M. Rytz, tél. 032/231282, se tient à votre disposition.

Vous êtes intéressés, alors remettez votre postulation manuscrite, avec curriculum vitae, certificats, références et photo-passeport d'ici au 28 février à l'adresse suivante:

Office de l'aménagement du territoire de la Direction des travaux publics, 20, rue de l'Hôpital, 2502 Bienne.



L'ÉCOLE  
POLYTECHNIQUE  
FÉDÉRALE  
DE LAUSANNE

cherche

pour son Laboratoire  
de constructions hydrauliques

## ingénieur civil EPF

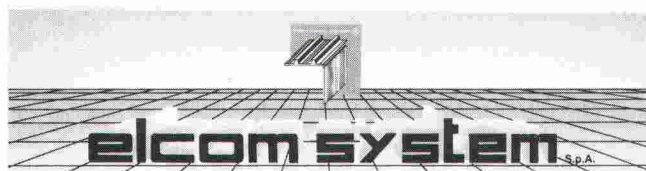
ou autre titre jugé équivalent

pour des activités de recherche, développement  
de méthodes, expertises et enseignement,

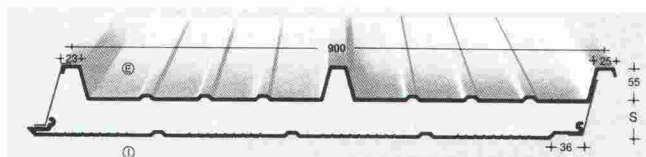
- ayant de l'expérience professionnelle dans les constructions hydrauliques ou dans la réalisation des barrages,
- des connaissances dans l'application des méthodes modernes de calculs,
- de la facilité dans le contact avec les clients et les étudiants.

Nous offrons un travail indépendant et varié à une personne désireuse d'assumer des responsabilités en tant que chef de projet.

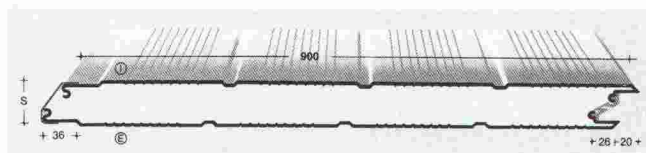
Les offres de services accompagnées d'un curriculum vitae et des copies de certificats seront adressées au **Service du personnel de l'EPFL, GR-Ecu-blens, 1015 Lausanne.**



## THERMOCOVERTURES



## THERMOPAROIS



## SARMO SA

2001 Neuchâtel  
Rue du Seyon 6  
Tél. 038/243147  
Fax 038/259838

Nous désirons de plus amples renseignements:

Maison: \_\_\_\_\_

Nom: \_\_\_\_\_

Adresse: \_\_\_\_\_

NP/Localité: \_\_\_\_\_

Téléphone: \_\_\_\_\_



Notre société à caractère multidisciplinaire, complètement équipée en moyens informatiques et assurée d'une occupation à long terme, cherche plusieurs collaborateurs pour ses bureaux de Montreux, Aigle et Conakry (Guinée)

## deux ingénieurs civils

- diplômés EPF, expérimentés, qui seront les responsables techniques des bureaux à Montreux et Aigle;

## un ingénieur civil

- diplômé EPF ou ETS expérimenté pour notre bureau de Conakry;

## deux dessinateurs en génie civil

- avec CFC, si possible formés à l'utilisation DAO et aptes à s'intégrer aux équipes opérationnelles; possibilité d'assurer certaines interventions de plus ou moins longue durée à notre bureau de Conakry.

Nos conditions d'engagement tiennent compte du profil des candidats.

Les offres seront adressées directement à :

**Bernoux et Cherbuin Ingénieurs-Conseils SA**  
Avenue du Casino 45, 1820 Montreux  
Tél. 021/963 5011

Discretion assurée.

## PETIGNAT ET NARBEL bureau d'ingénieurs-conseils à Montreux et Aigle

cherche

## un ingénieur civil EPF ou ETS

### Nous attendons :

- un goût pour l'étude et la conduite d'importants projets dans les domaines des structures porteuses et du génie civil.

### Nous offrons :

- une activité indépendante;
- une formation, si nécessaire, à l'emploi de moyens informatiques modernes;
- une ambiance de travail agréable.

Adresser les offres de service, accompagnées d'un curriculum vitae et de copies de certificats ou prendre contact :

**PETIGNAT ET NARBEL**  
Rue de la Paix 11  
1820 Montreux  
Tél. 021/963 05 63

## YELLOWAY S.A. Engineering Services



### Cherche jeune architecte ETS ou dessinateur - architecte

- Intéressé dans production CAO.
- Prêt à travailler avec autonomie et responsabilité sur projets importants.
- Notions d'Anglais souhaitées.

. Assurons formation au système de production et aux techniques CAO.  
. Offrons ambiance de travail agréable et stimulante au sein d'une petite équipe pluridisciplinaire.

**YELLOWAY S.A.**  
Engineering Services

10 rue de Veyrot, 1217 Meyrin Genève - tél. (022) 783 02 06 - Fax (022) 783 02 15

## Bureau d'ingénieurs civils

cherche

## 1 ingénieur EPF ou ETS

pour calculs de structure et chantier

## 1 dessinateur en g.-c. et/ou b.a.

Equipe jeune et dynamique.  
Moyens informatiques étendus.

Faire offre avec documents à :  
Sabert, ch. de Rovéréaz 26, 1012 Lausanne.

La Direction des Travaux publics du canton de Fribourg  
met au concours le poste d'

## architecte cantonal(e)

### Activité :

Placé(e) sous les ordres de la conseillère d'Etat, directrice des travaux publics, l'architecte cantonal(e) dirige le Département des bâtiments ; il (elle) assure, notamment, la surveillance de la construction et de l'entretien des bâtiments de l'Etat, ainsi que l'entretien des monuments historiques ; il (elle) participe à la planification et à la réalisation des programmes de transformations et de constructions nouvelles.

### Exigences :

- diplôme d'architecte EPF ;
- langue maternelle française ou allemande avec de bonnes connaissances de l'autre langue ;
- expérience dans l'établissement de projets et la conduite de travaux importants ;
- habile négociateur(trice) ;
- qualité en matière d'organisation, d'administration et de direction du personnel.

Rémunération et avantages sociaux selon le statut du personnel de l'Etat.

**Entrée en fonction :** 1<sup>er</sup> juin 1990 ou date à convenir.

Les offres de service manuscrites, accompagnées d'un curriculum vitae, de copies de certificats et références sont à adresser jusqu'au 7 mars 1990 à l'Office du personnel de l'Etat, rue Joseph-Piller, 1700 Fribourg.



**Le groupe Zschokke,  
Des atouts maîtres  
Grâce aux Hommes  
qui y travaillent**

Nous vous offrons une fonction d':

## **ingénieur diplômé**

**Le groupe Zschokke dispose de tous les éléments-clés permettant de mettre en application le concept de l'entreprise de construction intégrale. L'impact sur l'emploi permet de vous offrir une situation professionnelle d'avant-garde, intéressante et pleine d'avenir.**

Notre **bureau de méthodes, programmation et calcul** joue un rôle prépondérant dans l'assistance de nos chantiers. Il maîtrise en particulier les méthodes de production, la planification et la préparation des chantiers. De plus, il fournit des prestations dans le domaine de la calcula-

tion. En vue de renforcer sa structure et constituer un potentiel d'encadrement pour le futur, nous cherchons un nouveau collaborateur.

Après une période de formation, que nous sommes prêts à étendre à différents services de l'entreprise, nous désirons lui confier la calculation d'offres pour de grands chantiers, des tâches préparatoires pour certains travaux ainsi que des missions d'assistance ou de conduite d'importants chantiers ZSCHOKKE ou d'association.

Il collaborera ainsi à de grands projets de l'entreprise intégrale.

De tels objectifs impliquent un bon professionnalisme, allié à une formation de base acquise dans une école polytechnique.

Le concept d'entreprise intégrale implique un savoir faire de la conduite du personnel, des talents de négociateurs, la faculté de travailler en équipe.

Nous souhaitons trouver un collaborateur âgé d'environ 30 ans, parlant si possible le français et l'allemand.



L'entreprise  
de construction intégrale

**ZSCHOKKE**

Société Anonyme Conrad Zschokke

Prenez contact en faisant parvenir votre dossier de candidature au Département du Personnel  
SA Conrad Zschokke, 42, rue du 31-Décembre, 1211 Genève 6, tél. 022 / 735 12 20

**Nous vous garantissons une parfaite discrétion.**





**L'Office fédéral  
de la protection civile**

cherche, pour sa section  
des constructions, un

**ingénieur civil ou un architecte**

diplômé ETS ou au bénéfice d'un titre jugé équivalent, intéressé par les problèmes des constructions publiques, ayant le sens de la communication et de la négociation, de la facilité à s'exprimer et à rédiger ainsi qu'une bonne maîtrise de la langue allemande.

Il sera chargé de conseiller les maîtres de l'ouvrage puis d'examiner tous les projets, devis et exécutions des constructions de protection civile.

Lieu de service: Berne.

Entrée en fonction: immédiate ou à convenir.

Les personnes intéressées sont priées d'envoyer leur dossier de candidature accompagné d'une photo passeport à:

L'Office fédéral de la protection civile, service du personnel, case postale, 3003 Berne.

Pour de plus amples renseignements, on peut s'adresser à:

**MM. J.-C. Delmonico (031/61 51 38) ou A. Ruffieux (031/61 51 53).**



**Le Service de l'aménagement  
du territoire**

cherche

**un architecte ou un ingénieur  
(génie rural ou agronome)**

ayant de l'intérêt, des connaissances et si possible une expérience pratique en matière d'aménagement du territoire. Il sera appelé à traiter avec les autorités et le public en relation notamment avec les dossiers concernant les constructions en zone agricole et devra également participer aux travaux du bureau technique du service.

Entrée en fonction dès que possible.

Renseignements:

M. Jean-Claude Pithon, adjoint du chef de service, tél. 021/44 72 54.

Les offres de services, accompagnées d'un curriculum vitae et des photocopies des certificats, doivent être adressées au **Service de l'aménagement du territoire, place de la Riponne 10, 1014 Lausanne.**

Ufficio di Pianificazione Urbanistica e Studi Ambientali  
con sede nel Luganese

cerca

**collaboratori/trici  
quali tecnici responsabili**

per l'allestimento di piani urbanistici e studi ambientali

**chiediamo**

- formazione professionale come Ingegnere o Architetto possibilmente con esperienza nel campo della pianificazione urbanistica o analisi ambientale
- sensibilità ed interesse per i problemi di qualità di vita
- capacità di sviluppare progetti per Enti Pubblici e privati
- disponibilità ad assumere la responsabilità di gestione dei contatti con i committenti
- inizio lavoro: 1. giugno o 1. settembre al più tardi

**offriamo**

- possibilità di sviluppo di conoscenze professionali approfondite in settori e progetti d'avanguardia anche con l'utilizzo di moderni mezzi elettronici
- lavoro in team interdisciplinare in ambiente giovane e dinamico
- condizioni salariali e sociali d'avanguardia.

Se desideri uscire dalla monotonia per realizzare finalmente le tue aspirazioni professionali ed ideali scrivi a Cifra X 24-322160 Publicitas, 6901 Lugano.

Für die französische und die italienische Version unseres modernen räumlichen Stabstatistikprogrammes auf PC-Basis suchen wir

**Vertriebspartner**

mit dem entsprechenden Background für die französische und die italienische Schweiz.

Das Programm ist eine Neuentwicklung und wird in der deutschen Schweiz bereits erfolgreich eingesetzt und vertrieben.

Interessenten werden wir gerne ausführlich dokumentieren. Senden Sie uns bitte eine kurze Firmenbeschreibung unter Chiffre SIA 679 an IVA AG, Postfach, 8032 Zürich.

**A louer à Reconvilier**

**Beau local** bien situé, très éclairé, environ 60 m<sup>2</sup> + une chambre et une cuisine. Convient pour ingénieur-architecte.

Pour tout renseignement, écrire à **M<sup>me</sup> Gruninger**, 11, route de Saules, 2732 Reconvilier ou téléphoner avant 19 heures au 0033/89 42 2110.



## ENTREPRISES ÉLECTRIQUES FRIBOURGEOISES

Pour notre division études et constructions  
nous cherchons un

### chef de la section cabines et ateliers

Ce poste de nature essentiellement technique englobe les tâches suivantes:

- responsabilité du développement des équipements moyenne tension actuels et futurs;
- élaboration des offres pour la clientèle;
- constitution des dossiers techniques internes et externes;
- réalisation d'études spécifiques liées à la planification et à l'exploitation du réseau à moyenne tension;
- responsabilité des ateliers de mécanique, de bobinage et de l'équipe de montage.

#### Profil idéal de notre futur collaborateur:

- ingénieur ETS bénéficiant de quelques années d'expérience dans le domaine de la moyenne tension;
- langue maternelle française et possédant de bonnes connaissances de l'allemand ou vice versa;
- bonnes dispositions pour le management;
- facilité de contact avec la clientèle.

#### Nous offrons:

- la possibilité de vous exprimer techniquement et de faire valoir vos compétences dans le cadre d'un poste à responsabilités;
- une large place pour votre esprit d'initiative;
- une ambiance de travail agréable au sein d'une équipe dynamique;
- des prestations sociales de premier ordre.

Si vos capacités et aspirations correspondent à ce poste, nous attendons avec plaisir votre offre de service accompagnée des documents usuels et d'une photo.

**ENTREPRISES ÉLECTRIQUES FRIBOURGEOISES**  
Service du personnel  
Bd de Pérolles 25  
1700 Fribourg

Nous cherchons

## architecte EPF

et

## architecte ETS

pour collaborer à l'établissement d'importants projets et dossiers d'exécution à Genève.

#### Nous demandons:

- nationalité suisse ou permis de travail valable;
- 5 à 10 ans d'expérience;
- sens des responsabilités.

#### Nous offrons:

- activités diversifiées sur des projets de grande envergure;
- horaire variable;
- salaire en rapport aux exigences demandées.

Entrée: tout de suite ou à une date à convenir.

Les offres manuscrites sont à adresser à:

**Jacques Bolliger & Architectes Associés**  
2, av. de la Gare des Eaux-Vives  
1207 Genève

## Architecte

43 ans, cherche **nouveaux horizons**, expérience étendue, grands projets. Région genevoise.

**Faire offres sous chiffre IAS 504 à IVA SA, rue du Pré-du-Marché 23, 1004 Lausanne.**

## Ingénieurs et architectes suisses

ISSN 0251-0979

Organe officiel de la Société suisse des ingénieurs et des architectes (SIA), de l'Association amicale des anciens élèves de l'EPFL (A<sup>3</sup>E<sup>2</sup>PL), des Groupes romands de l'EPFZ (GEP) et de l'Association suisse des ingénieurs-conseils (ASIC)

#### Editeur

Société des éditions des associations techniques universitaires (SEATU)

#### Rédaction

En Bassenges, 1024 Ecublens - CCP 10-5775-2 Lausanne  
Tél. 021/693 2098 Q, téléfax 021/693 2084

Jean-Pierre Weibel, ing. dipl. EPFZ-SIA,  
rédacteur en chef

François Neyroud, arch. SIA, rédacteur (en congé)  
Danièle Renard, secrétaire de rédaction

Les manuscrits seront rendus selon accord préalable

Toute reproduction du texte et des illustrations  
n'est autorisée qu'avec l'accord de la rédaction  
et l'indication de la source

#### Abonnement

	Suisse	Etranger
Un an	Fr. 113.—	Fr. 122.—
Prix du numéro	Fr. 6.50	Fr. 7.50

Prix réduits pour étudiants

et membres A<sup>3</sup>E<sup>2</sup>PL, GEP, ASIC et UTS

*Abonnement, vente au numéro, changement d'adresse:*

Imprimerie Bron, case postale 880

1001 Lausanne, tél. 021/32 99 44, téléfax 021/32 73 23

*Changement d'adresse des membres SIA:*

Secrétariat général SIA, case postale, 8039 Zurich

Tél. 01/201 15 70

#### Régie des annonces

##### IVA SA de publicité internationale

Rue du Pré-du-Marché 23

1004 Lausanne

Tél. 021/37 72 72

Téléfax: 021/37 02 80

Siège central:

Mühlebachstrasse 43

8032 Zurich

Tél. 01/251 24 50

Téléfax: 01/251 27 41

#### Impression

Imprimerie Bron SA, 1001 Lausanne

Tél. 021/32 99 44

#### Schweizer Ingenieur und Architekt

paraît aux mêmes éditions

Rédaction

Rüdigerstrasse 11, case postale 630, 8021 Zurich

Tél. 01/201 55 36, téléfax 01/201 63 77

#### Abonnement

	Suisse	Etranger
Un an	Fr. 170.—	Fr. 185.—
Prix du numéro	Fr. 6.50	Fr. 7.50

#### Normes et documentations SIA

En français: Secrétariat SVIA, av. Jomini 8,  
1001 Lausanne. Tél. 021/36 34 21

En allemand et en italien: Secrétariat général SIA,  
Selnastr. 16, 8039 Zurich. Tél. 01/201 15 70



# Plus de 1200 architectes et ingénieurs...

ACAU, A. Concept SA, R. Adatte & P.-A. Juvet SA, J. Alberti, nioz & Vianin, A. Antigilio SA, ARC, Arches 2000 SA, Archi-Architectes Associés Fribourg, Atelier Commun, Atelier architecture SA, AXE, BAC, D. Badic, Baechler & Gagliardi, R. Ban, Ch. Bapst, Bar SA, O. Barde, W. Bardet, V. Becker, F. BERNASCONI & Cie, J. Bestenheider, C. Bétrisey, Binda A. Bornet, Ph. Bosson, M. Bosson, R. Brugger, N. Buchler, saz, De Montmolin, J.-P. Cahen SA, P. Chamorel, Chanez J.-M. Christie, G. Clerc, Cotecha Engineering, CPS Architect-Delgado-Membrez, Dep. travaux publics GENEVE, A. De Diserens & Chanez, P. Dorsaz S.A., Ecole d'ingénieurs sito, M. Evard SA, P. Fahmi, A. & S. Farine S.A., Favre & P. Freiburghaus, GEILINGER SA Le Mont, GEILINGER SA J.-L. Girardin, G. Gini, J. Gross, H. Gutscher, Guyot & Honegger SA, D. Huni, G. Jaunin, F. Johnner, J.P.C. B. Khun, R. Knecht, D. Kuenzy SA, A. Kugler S.A., Ruedin, C. Lehmann, R. Leuba & Fils, Lombardi et scher, Marti & Bader, H. Marti, F. Martin, E. Martin & Matter ingénieurs SA, F. Meier, R. Meige, A. Meillard, Mollet, Bechtel, Fahrner & Weber, R. Monnier, R. Moorman, Mouchet, Dubois & Boissonard, MSBR SA, A. & J.-P. Ortis, A. Page, B. Paget, PEG S.A., Peint-Pernjaquet, Perroud SA, Perspective, J.-A. Pidoux, S.A., Planification et Construction SA, Planning J. Python, E. Repele, G. Ribes, Rinderknecht SA, Rosselet, Rössler & Beetschen SA, J.-L. Rossi, SOCIETE DE BANQUE SUISSE, H. Schaffner Schopfer & Karakas S.A., Schrago SA, sells & Services SA, P. Steiner SA, Stucky SA, din, Technique & Economie, pour la & Thomann, Tremblat & Cie S.A., Tschumi lotton, Ph. Vasserot, E. Weber,



Alberti Architectes S.A., Alt et Isely, Amsler & Gagliardi, Antho-tram, ARCO, ARCO SA, Ph. Arnold, ASS Architectes S.A., d'Ouchy, Atelier A & C, Atelier 4 SA, Atelier 7, Atelier 75 Baenswyl & Wicht SA, Baillif & Loponte, Balmer & Crettaz, BEG Ingénieurs conseils, Schmidt & Partenaires SA, & Monnier, Blanco & Collaud, M. Boéchat SA, C. Borlat, Bühlmann Immobilière SA, Burri & Perreten SA, Cagna, Gueis-& Diserens SA, Chardonnens, Barras & Sallin SA, G. Chevalier, tes SA, Damay, Montessuit, Carlier, Decoppet & Tschumi S.A., Lavallaz, DE RHAM & CIE SA Gérance, H. De Rham, DIGESA, Fribourg, J.-P. Emery, J.-C. Enderlin, Ersan & Blanc, V. Espo-Weber, M. Fellrath, Y. Filippozzi, Fischer & Montavon, Givisiez, E. Gex-Fabry, P. Giorgis, J.-G. Giorla, Poncet, Hatra SA, Henrioud & Fruttschi, G. Holdener, ingénieurs, Kamber & Baenswyl, K. Kengeter, Lamunier & Van Bogart, J.-C. Latetlin, Lauper & Fame, LOSAG SA, Losdyck et Jucker, R. Lu-Associés, R. Martin, A. Mattana, R. Michaud, Modus Vivendi, randi, P. Moser, Mosi-Vallotton, CentreOrph, J. Pellegrino, J.-Ph. Pizzera et Poletti M.-A. Prénat, Coderey, J.-F. lier, J. Roulin, egger & Vallat, S.G.I., SSC Con-dio Arche, N. Tar-venaz, Thomann Arrigo, J.-M. Val-Zurbuchen & Henz Musy et color S.A., F. & P. Pillet, Management S.A., G. Rochat, Rochat & M. Rothlisberger, J.-P. Rou-& Cie, G. Schaller, Schlun-P. Schweizer, SEMP SA, R. & P. Studer S.A., Stu-struction, P.-C. Thé-& Benoît, Urscheier & Wichoud, D. Willi,

## ...déjà "branchés"

B 3471

### PIGMA :

progiciel intégré de gestion de mandats.

Après l'enregistrement simple et rapide de l'activité des collaborateurs, de l'avancement des travaux, des dépenses et des factures émises, vous obtenez un contrôle permanent et précis permettant de mesurer la rentabilité de votre activité.

### MESSERLI CAD

dessin/conception assistés par ordinateur.

Du dessin 2D, aisé et proche de la réalité de la table à dessin, on passe rapidement en 3D (pers. ou axo.) dont découlent coupes et élévations. Les modifications du plan sont confortables et se répercutent automatiquement sur les trames, cotes, etc. d'où un gain de temps non négligeable. Les portes, fenêtres, escaliers paramétrisables, les meubles 2D/3D, les murs s'adaptant sous les toits et tout ce qui précède en font un outil indispensable à un travail de qualité respectant les impératifs de la conception et de la créativité.

Pour vous assister, JOBIN S.A., spécialiste Olivetti, dispose d'une infrastructure qui répond parfaitement aux besoins et aux exigences informatiques de notre époque. Le conseil sérieux, le matériel testé, l'installation professionnelle sur site, le centre de formation, l'assistance téléphonique permanente et les techniciens compétents dans un atelier moderne ne sont que quelques-uns de nos atouts.

### ROLAND MESSERLI :

soumissions, métrés et contrôle des coûts.

Permet un travail de devis et de soumission rapide sur la base de textes personnels ou/et en utilisant les données du C.R.B. (CFC et CAN).

Une comparaison des offres simple et efficace en francs et en pourcent. Un allègement administratif grâce à des sorties de documents tels que: Contrats, lettres de remerciements, situations et demandes d'acomptes détaillées, etc... Un contrôle et une gestion des coûts de construction précis et automatiques (bons de paiements, compte d'entreprises, décompte de chantier et contrôle des garanties).

Et à ces 3 logiciels spécialisés ajoutez les programmes administratifs suivants:

**WORDPERFECT 5.0:** traitement de texte évolutif

**DIMFIBU:** comptabilité financière

**DBJ+:** gestion de données et adresses



BUREAUTIQUE

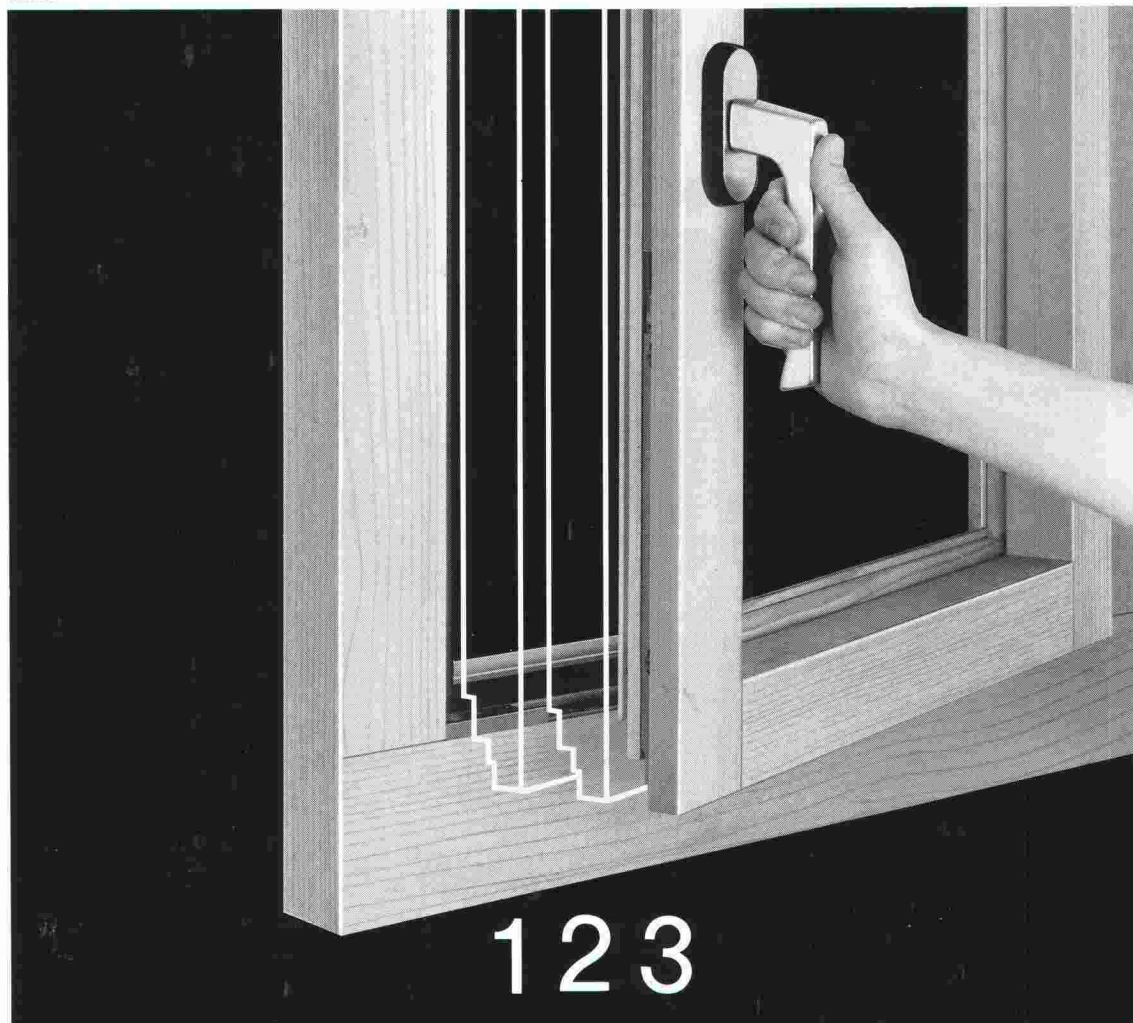
Av. de Provence 10  
1000 LAUSANNE 20  
Tél. 021/256022  
Téléfax 021/240730



**Le nouveau ferrement Euroferm-Vento:  
Ouvrir – doser exactement l'aération – latérale et horizontale  
en abattant, tout avec une poignée.**

Brevet dép.

B 3503



**Euroferm Vento, le ferrement  
de fenêtre avec 3 positions  
d'ouverture de sécurité pour  
une aération choisie, au moyen  
d'un seul battant.**

### **USM SCHÄRER**

USM U. Schärer Söhne AG  
Ferrements de fenêtres  
CH-3110 Münsingen  
Téléphone 031 92 56 56  
Télex 911 633 usm ch  
Téléfax 031 92 05 03

Confort d'aération – un argument  
pour chaque planificateur et pro-  
priétaire pour des nouveaux projets,  
aussi bien que pour les rénovations.  
Grâce à la documentation Vento,  
toutes les données techniques, au  
sujet du confort, de la sécurité  
et du domaine d'application, sont  
communiquées.

Veuillez m'envoyer votre documentation, ainsi que  
la liste de références des fabricants de fenêtres  
de notre région utilisant l'Euroferm Vento.

Nom:  
Rue:  
NP/localité:

**Euroferm Vento**