

**Zeitschrift:** Ingénieurs et architectes suisses  
**Band:** 116 (1990)  
**Heft:** 4

## **Werbung**

### **Nutzungsbedingungen**

Die ETH-Bibliothek ist die Anbieterin der digitalisierten Zeitschriften auf E-Periodica. Sie besitzt keine Urheberrechte an den Zeitschriften und ist nicht verantwortlich für deren Inhalte. Die Rechte liegen in der Regel bei den Herausgebern beziehungsweise den externen Rechteinhabern. Das Veröffentlichen von Bildern in Print- und Online-Publikationen sowie auf Social Media-Kanälen oder Webseiten ist nur mit vorheriger Genehmigung der Rechteinhaber erlaubt. [Mehr erfahren](#)

### **Conditions d'utilisation**

L'ETH Library est le fournisseur des revues numérisées. Elle ne détient aucun droit d'auteur sur les revues et n'est pas responsable de leur contenu. En règle générale, les droits sont détenus par les éditeurs ou les détenteurs de droits externes. La reproduction d'images dans des publications imprimées ou en ligne ainsi que sur des canaux de médias sociaux ou des sites web n'est autorisée qu'avec l'accord préalable des détenteurs des droits. [En savoir plus](#)

### **Terms of use**

The ETH Library is the provider of the digitised journals. It does not own any copyrights to the journals and is not responsible for their content. The rights usually lie with the publishers or the external rights holders. Publishing images in print and online publications, as well as on social media channels or websites, is only permitted with the prior consent of the rights holders. [Find out more](#)

**Download PDF:** 13.01.2026

**ETH-Bibliothek Zürich, E-Periodica, <https://www.e-periodica.ch>**



# Adjuvants Euco: Une norme d'avance sur la norme

Bien que la norme SIA 162 définisse les exigences minima en matière de béton, quel professionnel du bâtiment saurait se contenter d'un minimum?

A coup sûr et en particulier dans le domaine du béton, il faut plus que satisfaire à la seule norme. Pour ce faire, vous avez besoin d'un partenaire complet dont la maîtrise du sujet est totale. Chez Euco, nous sommes convaincus de pouvoir résoudre de façon fiable et compétente, tous vos problèmes de béton, quels qu'ils soient. Grâce notamment, à notre savoir-faire et à une gamme d'adjuvants modernes et éprouvés. Afin que le fruit de la collaboration entre la centrale à béton, l'entrepreneur et l'elmaître de l'ouvrage réponde non seulement aux valeurs exigées, mais encore les dépasse, nos spécialistes restent à votre disposition pour relever le défi des nouvelles normes.

B 3312



Euco Bauchemie SA

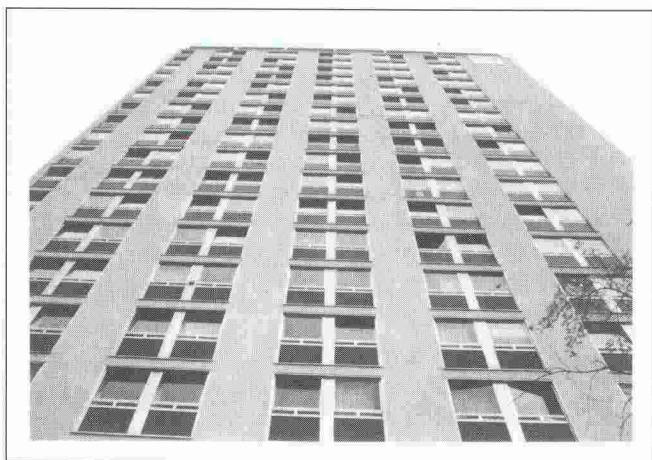
Une entreprise de «Holderbank»



**Nous tirons le meilleur du béton**

|                     |                    |                   |                    |                   |
|---------------------|--------------------|-------------------|--------------------|-------------------|
| Euco Bauchemie S.A. | Zone Industrielle  | 1123 Adens        | Tél. 021/869 94 77 | Fax 021/869 96 02 |
| Euco Bauchemie AG   | Industrie Neuhof 9 | 3422 Kirchberg    | Tel. 034/45 34 04  | Fax 034/45 35 71  |
| Euco Bauchemie AG   | Furtbachstrasse 5  | 8107 Buchs-Zürich | Tel. 01/844 41 41  | Fax 01/844 38 59  |

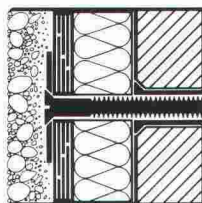
# La façade minérale compacte pour ceux qui apprécient la qualité et l'environnement



Variotherm définit de nouvelles références dans la construction de façades compactes.

- La solution absolument sûre grâce à une fixation mécanique par tampons et vis.
- Stabilité aux endommagements mécaniques, le crépi minéral et les panneaux de support ont une épaisseur de 30–34 mm.
- Le panneau d'isolant minéral de 100 kg/m<sup>3</sup> satisfait aussi des exigences élevées de la nouvelle norme SIA No. 180 «Isolation thermique des immeubles».

**Vario Element SA**  
Rebhaldenstrasse 7  
8625 Gossau ZH  
Téléphone 01/ 935 44 50  
Téléfax 01/ 935 18 89



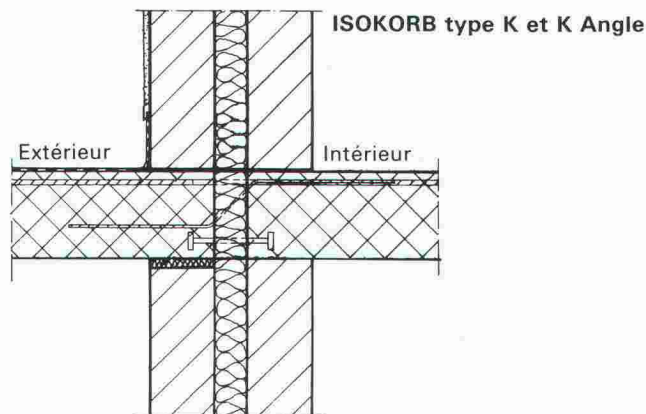
## Variotherm

Un produit de **VARIO-ELEMENT AG**

B 3502

## BEL schöck BATIMEX schöck BATIMEX

Demandez notre nouvelle documentation



**Solution au problème n° 1**

Armatures de raccords pour toutes dalles en porte-à-faux pour la reprise des moments et des efforts tranchants. Appuis de compression en aciers raffinés, pour constructions à un mur ou à double mur, pour dalle/balcon de même épaisseur ou pour dalle/balcon d'épaisseur variable.

## schöck des idées pour construire

BATIMEX Produits et techniques pour le bâtiment

Case postale 66

1037 Etagnières

Téléphone 021/731 11 06 / Téléfax 021/731 41 19

**Notre département technique résout vos problèmes individuellement sur demande**

B 2980

1080.12

**neon IMSA SA**

1033 cheseaux grands-champs 2

021/ 731 23 23 fax: 021/731 23 24

1218 genève / ch. auguste-vilbert 34

tél.: 022/ 798 71 71 fax: 022/ 798 33 63



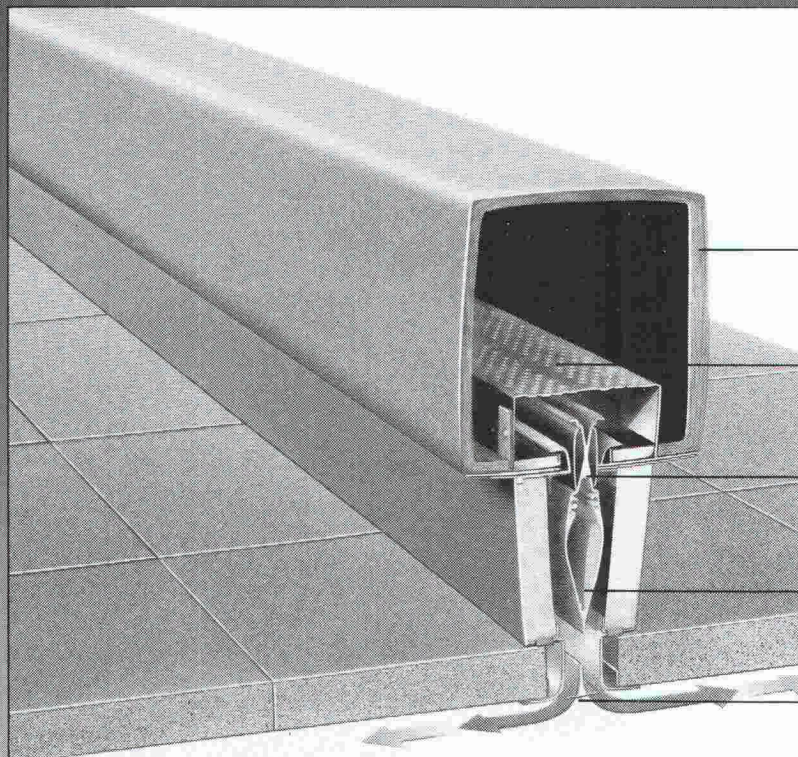
**ENSEIGNES LUMINEUSES**

lettres et caissons lumineux de toutes sortes et formats; tubes au néon apparents ou encastrés pour enseignes décoratives

B 2321



# A l'avant-garde: Les diffuseurs d'air à commande autonome Carrier-Moduline, pour montage au plafond.



**Isolation thermo-acoustique** assurant une insonorisation efficace

**Grille** de répartition d'air

**Soufflet néoprène** pour régulation fiable des débits d'air

**Tôle médiane de séparation** permettant un afflux d'air sans turbulence

**Diffuseur** pour diffusion d'air sans courants le long du plafond

Moduline est le système inégalé de diffusion d'air de Carrier. Sa supériorité découle de sa flexibilité. La quantité d'air est réglée en fonction des besoins. Cela permet d'économiser des frais d'énergie et de fonctionnement. Il s'adapte à toutes les formes de bâtiment et de répartition de locaux. Faciles à installer, les appareils Moduline sont discrets. Ils fonctionnent silencieusement. Leur commande fiable de débit garantit un maximum de bien-être sur le plan de la climatisation. De petites zones de réglage permettent d'assurer en tout temps un rafraîchissement/réchauffement agréable, ainsi que l'absence de tout courant d'air.

Demandez une documentation détaillée.

Hoval Herzog SA, 8706 Feldmeilen  
Tél. 01/925 61 11,  
Tél. Lausanne 021/24 89 01  
Bureaux régionaux et centres de  
service à Lausanne, Reinach/BL,  
Berne et Lugano.

## HILSA 90

Rendez-nous visite!  
Stand 440 · Halle 4

## Hoval

Economie d'énergie –  
protection de l'environnement.

## Carrier

No 1 mondial  
de la climatisation

### Coupon d'information

Veuillez nous/m'envoyer votre  
documentation relative aux  
appareils Carrier/Flotronic

IAS

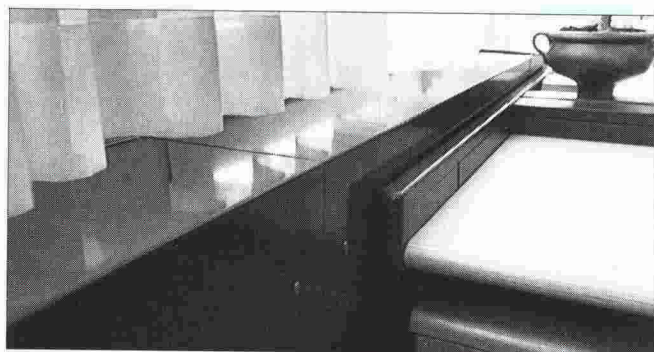
Nom \_\_\_\_\_

Rue \_\_\_\_\_

NPA/Localité \_\_\_\_\_

A envoyer à: Hoval Herzog SA,  
Av. de Provence 25, 1000 Lausanne 20





## Canaux d'allèges **NOUVEAU LANZ**

Les nouveaux canaux d'allèges astucieux de LANZ aux multiples avantages:

- différentes dimensions dès 150x175 mm
- prises de courant à l'intérieur (invisibles)
- séparation parfaitement résolues
- revêtement avec matériel de votre choix pour un parfait design du local

Constatez vous-même que la planification et l'installation des canaux d'allèges de LANZ sont meilleures et plus simples.

Téléphonez à **lanz oensingen sa** 062/78 21 21

☐ Les canaux d'allèges LANZ m'intéressent. Prière d'envoyer la documentation.

☐ Pourriez-vous me/nous rendre visite? Avec préavis!

Nom, adresse: \_\_\_\_\_

B 3529



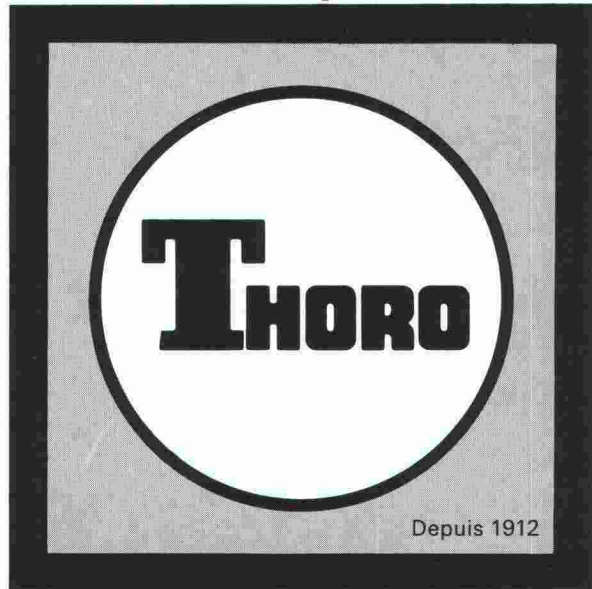
**lanz oensingen sa**

CH-4702 Oensingen • téléphone 062 78 21 21

# THORO

étanche et rénove  
béton et maçonnerie

EN VENTE CHEZ  
VOTRE MARCHAND  
DE MATÉRIAUX



Service clients:  
Tél. 021/6 357 722

Fax 021/6 357 726

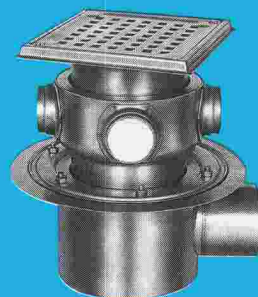
B 3484

# La qualité irréprochable de la finition convaincra même les profanes du caractère exceptionnel des systèmes d'écoulement Blücher



## en acier inoxydable!

BM Produits de qualité signés Blücher Metalvare, Vildbjerg, Danemark



# Pilote pour les systèmes d'isolation SCHICHTEX



**Bau + Industriebedarf AG**  
4104 Oberwil/BL, Tel. 061 401 40 30

B 3481

Bandes pour reprise  
de bétonnage entre radier et murs  
**BFL MASTIX R4**



**MASTIX SA**  
Av. Rumine 48, 1005 Lausanne  
Tél. 021/23 42 79

Nous désirons recevoir une documentation technique "BFL MASTIX"

B 3373

Nom/Entreprise

Adresse

NPA/Localité



Systèmes tubulaires Europepe, écoulements, gouttières

et grilles en acier **inoxydable** signés Blücher: hygiéniques,

thermorésistants, réfractaires, antirouille, état de surface esthétique,

longévité, montage ultrasimple, sans service d'entretien, économique.



**Nouveau et disponible  
en Suisse uniquement chez**

**stahag**

Qualité de longue vie

B 3472

IAS

**Veillez envoyer immédia-  
tement votre documentation!**

Maison: \_\_\_\_\_

Nom: \_\_\_\_\_

Prénom: \_\_\_\_\_

Adresse: \_\_\_\_\_

NPA/Localité: \_\_\_\_\_

Téléphone: \_\_\_\_\_

Stahag AG  
Industriestrasse 26, 8108 Dällikon  
Téléphone 01 844 01 11



# Ultraschall

- Füllstands und Volumenmessung in einem Behälter
- Steuerung von 1 bis 5 Pumpen
- Mengenmessung an Überfallwehren und in gerinnen
- Differenzmessung mit Anzeige der Differenz
- Ständige Messwertüberwachung auf Grenzwerte
- Tendenzanzeige
- Mediumsunabhängige Füllstands und Volumenmessungen
- Mengenmessung in Rohren und offenen Kanälen, Wehren und Überläufen
- Genauigkeit: 0,25% ● Auflösung von 0,1%
- Ausgänge: analog und digital ● LCD Anzeigen

B 3506

Simply  
Child's  
Play



## Ultrasonic Level

- mesure de niveau ou de volume de réservoirs
- contrôle jusqu'à 5 pompes en station
- calcul de débits de déversoirs et canaux jaugeurs
- contrôle de niveau différentiel d'un dégrilleur
- gamme complète d'alarmes et toutes facilités pour régulation
- mesure de niveau ou de volume de silos de différentes configurations géométriques
- précision  $\pm 0,25\%$  ● résolution : 0,1%
- sortie 4 / 20 mA
- affichage LCD en diverses unités de mesure
- programmeur détachable, simple d'emploi

# Hectronic

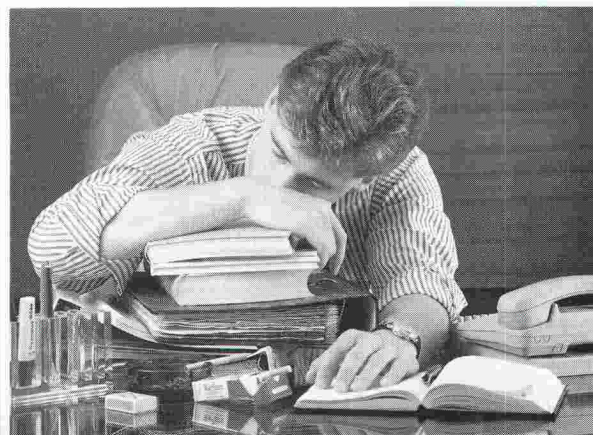
**Hectronic AG**

**Stahlrain CH - 5200 BRUGG**

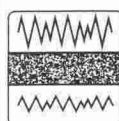
☎ 056 / 42 00 31 FAX 056 / 41 78 42

# Kilcher

B 3534



## Calme avec Resobloc®

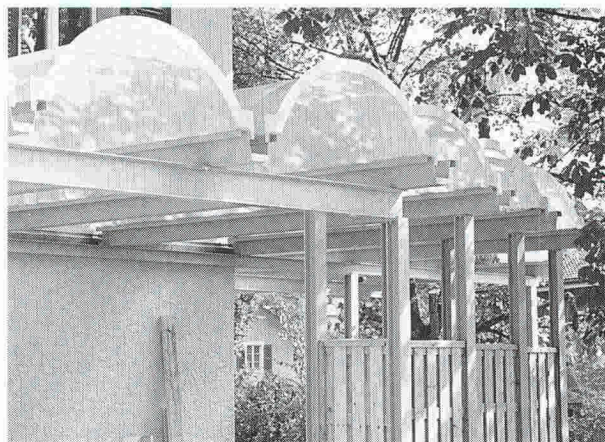


**Resobloc®**, la nouvelle protection acoustique de Kilcher, un appui plus avantageux avec qualités supplémentaires!

**Kilcher - une idée de plus!**

Kilcher SA  
1000 Lausanne 20  
Tél. 021 25 44 70

# Toitures



Voûtes en polyester transparent ou teinté. Couleur à choix. Système idéal pour bâtiments industriels, immeubles locatifs et centres commerciaux. Sur demande, livrables également en verre acrylique. Documentation et conseil à votre disposition. B 3244

COLASIT SA  
Case postale 85, CH-3700 Spiez  
Tél. 033 55 61 61, Fax 033 54 81 61

# COLASIT



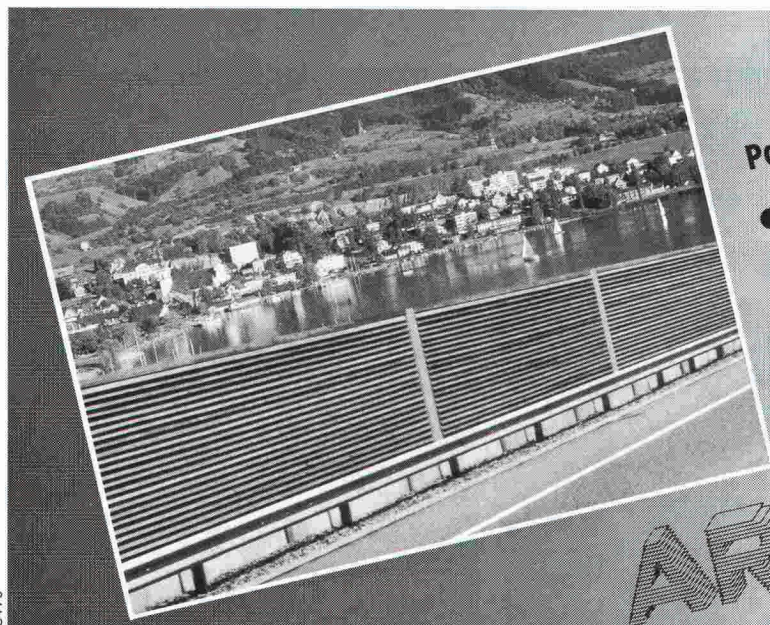
ATELIER **ANDRASKA**

## ELC – votre partenaire

**EIC** ● *Conseils, prestations de service*  
● *Licences, systèmes*  
● *Formation, support*

**EIC** – Études d'Ingénieurs Civils S.A., Mühlebachstr. 54, 8008 Zurich, Tél. 01/251 12 70, Fax 01/262 52 24





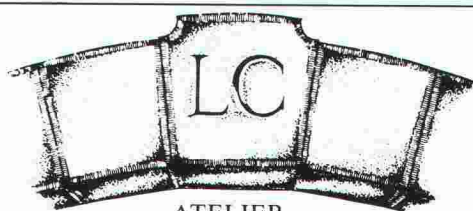
- Panneaux anti-bruit en bois-suisse**
- Imprégné en autoclave (non-toxique)
  - Naturel et respectant l'environnement
  - Excellents résultats acoustiques (attesté par l'EMPA)

**ARGE**

COMMUNAUTE DE TRAVAIL  
KÜSSNACHTER LÄRMSCHUTZWÄNDE  
Spitzebnetring 5  
6403 Küssnacht am Rigi  
Tel. 041 81 38 80  
Fax 041 81 67 88

# en position de tête

«Ingénieurs et architectes suisses» I  
un support publicitaire  
de haut niveau I



ATELIER  
DE TAILLE DE PIERRE

**LUC CHAPPUIS**

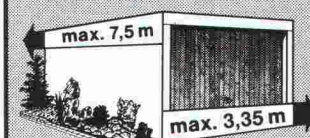
Fourniture et façonnage, encadrements de fenêtres  
et fontaines en pierre naturelle du Jura

1148 L'ISLE, 021/864 58 29 Atelier: CUARNENS, 864 52 39

B 3421

**FRISBA**

**Garages préfabriqués**



**VOUS choisissez ...**

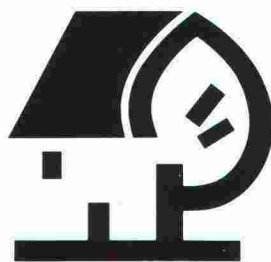
les dimensions et le type  
d'exécution.

**FRISBA SA**  
1095 Lutry  
Téléphone 021/39 13 33

IAS

B 3290

Beaulieu Lausanne  
Du 3 au 11 mars



HABITAT & JARDIN '90

**Ingénieurs  
et architectes suisses**  
vous offre ce bon de réduction  
de **Fr. 3.—\*** sur une entrée.

Heures d'ouverture: de 10 heures à 19 heures.  
Mardi 6 et jeudi 8: nocturnes jusqu'à 22 heures.

\*A faire valoir à la caisse, à l'entrée du salon



# NEOLTEC SA

TECHNIQUE EQUIPEMENT BUREAU  
GRAPHITHÈQUE



## LE CLASSEMENT INTELLIGENT pour... FILMS PLANS ORIGINAUX PLAQUES OFFSET

Renseignements + documentation gratuite  
Route de la Pierre - 1024 Ecublens - 021/691 86 11

B 3476

**ancodur® - Plaques d'ancrage**

- avec table de dimensionnement
- avec diagramme d'interaction
- livrable du stock
- prix imbattables

B 3488

**ancotech sa**  
2208 Les Loges/Neuchâtel  
8165 Schöfflisdorf

**Systèmes d'ancrages**  
Tél. 038/53 45 10 Fax 038/53 36 45  
Tel. 01/856 16 66 Fax 01/856 17 50

## Les professionnels sont très exigeants. C'est normal.

*Les dessinateurs professionnels, par exemple, ont besoin, entre autres, de porte-mine calibrés, de toute fiabilité, qui ne leur fatiguent pas prématurément la main.*

*Les porte-mine calibrés rotring, précisément, ont de quoi les - et vous - combler!*

- Forme ergonomique: la zone de prise garantit un maintien et un guidage sûrs, sans crispation.
- Mécanisme à toute épreuve.
- Mines polymère extra-souples, dont une réserve rangée sous le bouton pousse-mine qui comporte une gomme: jamais de panne ni d'erreur irrémédiables.
- Pour tous les goûts et pour toutes les bourses: du modèle sans histoire, en matière plastique, à partir de fr. 5.20, au rotring Trio-Pen raffiné, en métal chromé de haute qualité, à fr. 42.-. Ou encore les modèles à mécanisme entièrement rétractable, qui ménagent les poches.
- En vente chez les détaillants de la branche des fournitures de bureau et de dessin.

Pour en savoir plus sur les porte-mine calibrés rotring, demandez donc le dépliant illustré qui leur est consacré!



# rotring

dessiner et écrire

B 3532

## BON

pour un dépliant  
consacré à la gamme des  
porte-mine calibrés rotring

Nom

Prénom

Entreprise

Adresse

rotring (Suisse) SA  
case postale, 8953 Dietikon

NP/localité





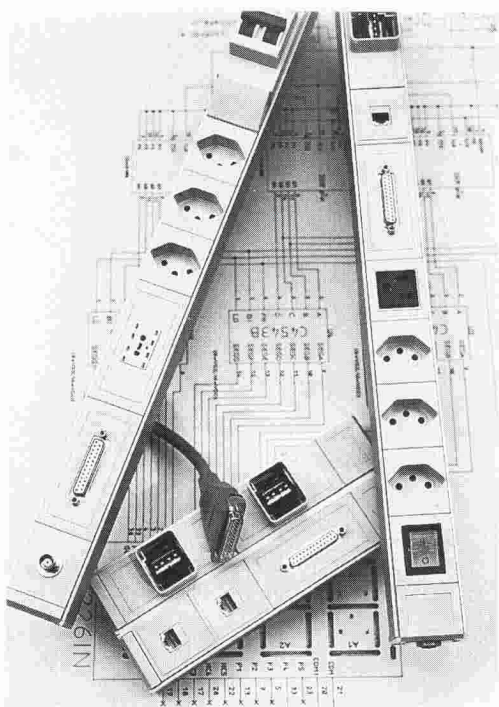
# Imprimerie Bron SA Lausanne



**Tél. 021 32 99 44**

*conseille,  
crée et réalise  
l'imprimé  
de qualité  
en offset*

## REGLETTES DE DISTRIBUTION D'ENERGIE



### Réglottes modulables

- Informatique
- Bureautique
- Réseaux locaux
- Industrie

Tél. (024) 31 19 18

### Confection de câbles

- Câbles surmoulés
- Câbles sur mesures
- Câbles spéciaux
- Câbles industriels

Fax (024) 31 18 07

B 3466

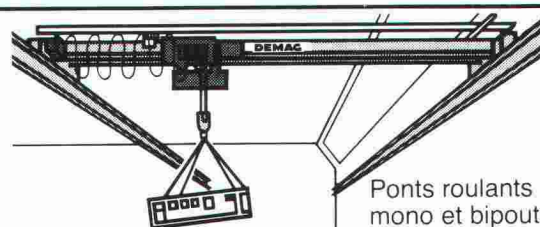
**CONFECTRONIC**

1462 Yvonand

# BURRI



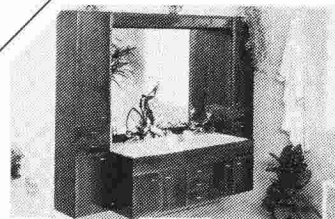
Palans électriques à câble DH 2000-40 000 kg



Ponts roulants  
mono et bipoutres.  
Ponts roulants  
suspendus.

B 2425

**W. BURRI S.A. 1000 LAUSANNE 16**  
**CONSTRUCTIONS ELECTROMECHANQUES**  
ch. de la meunière 12, 1008 Prilly 021- 24 45 33



**SaniJURA**

B 3306

SANIJURA AG, Rainweg 18  
3645 Gwatt/Thun, Tel. 033 36 71 71

*Badezimmermöbel*

### Verkaufsstützpunkte:

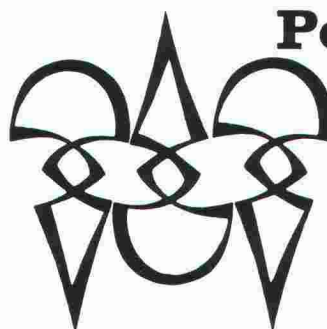
Basel, Bern, Biel, Burgdorf,  
Chur, Glattbrugg, Hägendorf,  
Ins, Rapperswil, St. Gallen, So-  
lothur, Thun, Visp, Wildegg,  
Winterthur, Zürich.

Verlangen Sie das vollständige  
Adressverzeichnis mit Farbprospekt  
und Preisliste!

### Points de vente:

Aigle, Bulle, Bussigny, Crissier,  
Develier, Fribourg, Givisiez,  
Genève, Lausanne, Meyrin,  
Neuchâtel, Nyon, Pont-de-la-  
Morge, Sion, Vevey, Villar-sur-  
Glâne, Bellinzona, Coldrerio,  
Locarno, Lugano.

Demandez la liste des adresses avec  
une documentation en couleur!



**Polygravia sa**

*Photogravure et Offset*

☎ 368980

Borde 28 bis  
1018 Lausanne

B 1477

**PETIGNAT ET NARBEL**  
bureau d'ingénieurs-conseils  
à Montreux et Aigle

cherche

## un ingénieur civil EPF ou ETS

### Nous attendons :

- un goût pour l'étude et la conduite d'importants projets dans les domaines des structures porteuses et du génie civil.

### Nous offrons :

- une activité indépendante ;
- une formation, si nécessaire, à l'emploi de moyens informatiques modernes ;
- une ambiance de travail agréable.

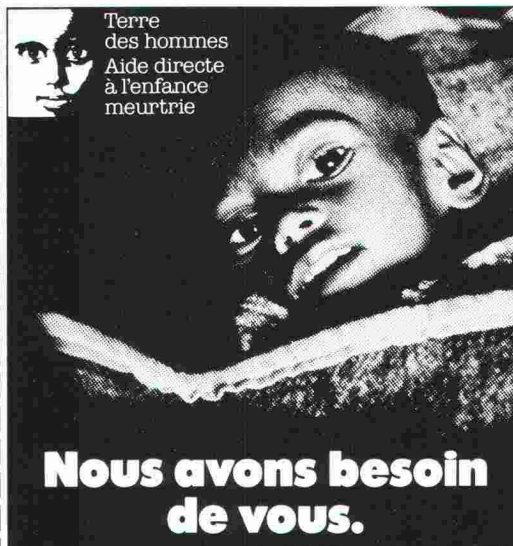
Adresser les offres de service, accompagnées d'un curriculum vitae et de copies de certificats ou prendre contact :

**PETIGNAT ET NARBEL**

Rue de la Paix 11  
1820 Montreux  
Tél. 021/963 05 63

## Il a besoin de nous.

Terre  
des hommes  
Aide directe  
à l'enfance  
meurtrie



## Nous avons besoin de vous.

**Coupon de parrainage.** Je m'engage à parrainer financièrement un enfant de Terre des hommes à raison de Frs. .... par mois, pendant .... mois.  
Envoyez-moi les informations et bulletins de versement nécessaires. (Pour limiter au maximum les frais administratifs, ce parrainage financier ne sera pas nominatif.)

**Documentation:** Je souhaite en savoir plus sur votre action, envoyez-moi une documentation

☐ générale ☐ de parrainage financier.

Nom: \_\_\_\_\_ Prénom: \_\_\_\_\_

Rue: \_\_\_\_\_

N° postal: \_\_\_\_\_ Localité: \_\_\_\_\_

Date: \_\_\_\_\_ Signature: \_\_\_\_\_

**A renvoyer à: Terre des hommes, case postale 388, 1000 Lausanne 9,**

Bureau d'ingénieurs civils

cherche

## 1 ingénieur EPF ou ETS

pour calculs de structure et chantier

## 1 dessinateur en g.-c. et/ou b.a.

Equipe jeune et dynamique.  
Moyens informatiques étendus.

Faire offre avec documents à :  
Sabert, ch. de Rovéréaz 26, 1012 Lausanne.

Dans le but de renforcer notre équipe, nous cherchons un

## dessinateur en bâtiment

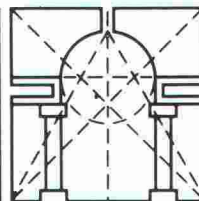
souhaitant participer à la réalisation d'importants mandats.

Faire offre manuscrite avec curriculum vitae à :

**architrave**

atelier d'architecture  
et d'urbanisme s.a.

h. robert-c., FAS/SIA  
g. wuthrich  
a. calpe, ETS



24, rue de l'hôpital  
2800 delémont

tél. 066/22 90 55  
fax 066/22 59 75

## Nos toits détiennent le record!

Nous offrons des systèmes à éléments avec toiture isolante à couches se chevauchant ou joints étanches. Les assemblages visés sont adhérents, conformément à la norme SIA 238. La plaque de plancher de combles ne contient pas d'aldéhydes et elle est mise en place simplement, au moyen de rainures et de ressorts. Demandez une documentation complète au moyen du coupon ou téléphonez-nous:

**085 2 24 41**

Nous avons celle qu'il vous faut

### Coupon:

Oui, envoyez-moi sans engagement de ma part, une documentation concernant

- ☐ Sous-toiture + isolation  
☐ Planchers de combles + isolation

Nom: \_\_\_\_\_

Rue: \_\_\_\_\_

NPA/Lieu: \_\_\_\_\_

Envoyez le coupon à: HANS GANTNER,  
Systèmes d'isolation, 8888 Heiligkreuz-Mels

«naturellement» **H GANTNER**

B 3446

HANS GANTNER, systèmes d'isolation  
8888 Heiligkreuz-Mels  
Tél. 085 2 24 41, FAX 2 82 59





L'ÉCOLE  
POLYTECHNIQUE  
FÉDÉRALE  
DE LAUSANNE

cherche

pour son Département de génie rural

## chef de projet

pour conduire une recherche appliquée d'une durée de deux ans dans le domaine des systèmes d'information environnementale à référence spatiale.

**Formation:** ingénieur EPF, ou titre jugé équivalent, avec expérience en informatique et systémique.

**Entrée en fonction:** dès que possible mais au plus tard le 1<sup>er</sup> juillet 1990.

**Renseignements complémentaires:** M. le professeur A. Miserez, tél. 021/693 27 52.

Les offres de services accompagnées d'un curriculum vitae et des copies de certificats seront adressées au

**Service du personnel de l'EPFL, GR-Ecublens, 1015 Lausanne.**

L'administration communale lausannoise

cherche

## ingénieur ETS d'exploitation

(division exploitation)

titulaire du diplôme d'ingénieur ETS. Avoir de l'intérêt pour l'exploitation des réseaux électriques en moyenne et basse tension. Travaux et études liés à l'exploitation d'un réseau urbain de distribution d'électricité. Avoir des connaissances de mesurage et en informatique. Le candidat sera astreint à un service de piquet. Etre en possession d'un permis de conduire.

Offres manuscrites à adresser à la Direction des Services industriels, Service de l'électricité, case postale 312, 1000 Lausanne 9.

Tout emploi est offert aux femmes et aux hommes.

L'ÉTAT DE GENEVE CHERCHE



Pour le Département de l'intérieur et de l'agriculture

Service cantonal de la protection civile

## Ingénieur ETS en génie civil

Ingénieur civil ETS avec minimum 5 ans de pratique du bâtiment, bonnes connaissances en matière de dimensionnement et de calcul d'ouvrages en béton armé.

Personnalité intéressée par l'élaboration de projets, le métré, la coordination et la surveillance des travaux.

Le (la) candidat(e) se verra confier la gestion de dossiers de réalisation d'importantes constructions de protection civile et agira comme conseiller auprès des architectes et ingénieurs mandatés pour ces ouvrages.

Lieu de travail: chemin du Stand, 1233 Bernex.

Entrée en fonction: dès que possible.

Direction du Service cantonal de la protection civile, case postale 284, 1233 Bernex.



AMT FÜR BUNDESBAUTEN  
OFFICE DES CONSTRUCTIONS FÉDÉRALES  
UFFICIO DELLE COSTRUZIONI FEDERALI

## Concours de projets pour un bâtiment administratif de l'Office fédéral de la statistique et d'un bâtiment des CFF Concours d'idées pour un nouveau bâtiment postal d'exploitation à Neuchâtel

Quinze projets ont été remis dans les délais. Le classement est le suivant:

1<sup>er</sup> rang – 1<sup>er</sup> prix: Projet N° 1 TGV

Bauart Architekten, Berne

2<sup>e</sup> rang – 2<sup>e</sup> prix: Projet N° 15 I Wanna be your teddy bear

Eric Repele, Neuchâtel

3<sup>e</sup> rang – 1<sup>er</sup> achat: Projet N° 4 La citadelle

Jean-Gérard Giorla et Mona Trautmann, Sierre

4<sup>e</sup> rang – 2<sup>e</sup> achat: Projet N° 11

**Un coup de dés jamais n'abolira le hasard**

Patrick Mestelan et Bernard Gachet, Lausanne

5<sup>e</sup> rang – 3<sup>e</sup> prix: Projet N° 8 Gauss II

Pierre Denis, Rochefort

6<sup>e</sup> rang – 4<sup>e</sup> prix: Projet N° 6 Castrum

Thomas Urfer, Fribourg, et Eric Ryser, Saint-Blaise

7<sup>e</sup> rang – 5<sup>e</sup> prix: Projet N° 13 K2

Plarel, Jacques Dumas, Lausanne

8<sup>e</sup> rang – 6<sup>e</sup> prix: Projet N° 2 Thalweg

Peter Boecklin, Genève

9<sup>e</sup> rang – 7<sup>e</sup> prix: Projet N° 7 Moby Dick

Werner Harlacher, Neuchâtel

*Le président du jury: Hans-Peter Jost  
Office des constructions fédérales*

L'exposition publique aura lieu au pavillon Suchard, Tivoli 16, à Neuchâtel-Serrières, du 31 janvier au 9 février 1990 inclus, le samedi de 10 à 17 heures, les autres jours de 14 à 18 heures.

C'est en collaboration avec un **architecte EPFL** (ou équivalent) que nous aimerions réaliser des projets de construction.

Il exercera un rôle central dans les secteurs: projets, concours, planification générale et réalisations. Ses tâches dominantes seront: l'établissement de projets pluridisciplinaires, la participation aux études de divers concours, le suivi de projet, tant au niveau de l'étude qu'à celui de la préparation de l'exécution. Nous offrons un travail varié et intéressant, une activité créative avec de larges pouvoirs décision-

nels, un soutien logistique moderne et efficace renforcé par un ensemble CAO performant et d'excellentes chances de promotion dans une entreprise internationale.

Si notre offre vous intéresse, veuillez envoyer votre curriculum vitae à Suter + Suter SA, 75, rue de Lyon, case postale, 1211 Genève 13 ou téléphonez à Monsieur A. Brog au 022 / 45 21 50.

**SUTER**  
**SUTER**

Als spezialisiertes Handelsunternehmen beschäftigen wir uns hauptsächlich mit der Entwicklung und dem Vertrieb von rostfreien Verankerungen und Spezialbewehrungen für das Baugewerbe.

Als Leiter unserer neuen Verkaufsniederlassung in der Westschweiz suchen wir per sofort oder nach Vereinbarung, einen **jungen Bauingenieur HTL** als

## Geschäftsführer

Idealerweise verfügen Sie über Aussendienst-Erfahrung und sprechen ein wenig Deutsch. Ihre Muttersprache ist Französisch. Sie haben Freude am Umgang mit Menschen und verfügen über Organisationstalent.

### Ihr Aufgabenbereich umfasst:

- Führung der Verkaufsniederlassung;
- Ausbau der Verkaufsniederlassung;
- Beratung und Betreuung unserer Kunden (Bauingenieure und Architekten);
- Akquisition von Neukunden;
- Technische Bearbeitung von Verankerungsprojekten.

### Wir bieten Ihnen:

- die Möglichkeit als Geschäftsführer die Verkaufsniederlassung Westschweiz durch Ihre persönlichen Fähigkeiten zu prägen und aufzubauen und die Arbeit selber zu gestalten;
- moderne Arbeitsmittel wie **Geschäftsfahrzeug, Computer, Autotelefon Natel C, usw.;**
- funktionsgerechtes Jahressalär mit Umsatzbeteiligung.

Haben wir Ihr Interesse geweckt? Unser Herr Mösch gibt Ihnen gerne weitere Auskünfte.



**ancotech ag/sa**  
Verankerungssysteme-Ingenieurunternehmung  
Wehntalerstrasse 9  
8165 Schöfflisdorf Tel. 01/856 16 66

Bureau d'architecture de la Broye cherche, pour compléter son team en pleine expansion, un

## architecte EPF

pouvant collaborer de manière engagée dans le domaine de la conception et de l'exécution de réalisations contemporaines.

Vous avez le goût de la perfection, un esprit d'initiative et des talents d'organisation. Vous désirez progresser dans la vie professionnelle en vous chargeant des responsabilités correspondantes, vous êtes celui que nous cherchons.

Veuillez adresser vos offres sous chiffre IAS 503 à IVA SA, rue du Pré-du-Marché 23, 1004 Lausanne.

Réponse assurée, discrétion absolue.

**YELLOWAY S.A.**  
Engineering Services



### Cherche jeune architecte ETS ou dessinateur - architecte

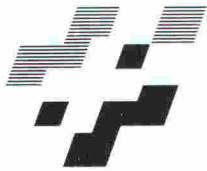
- Intéressé dans production CAO.
- Prêt à travailler avec autonomie et responsabilité sur projets importants.
- Notions d'Anglais souhaitées.

. Assurons formation au système de production et aux techniques CAO.  
. Offrons ambiance de travail agréable et stimulante au sein d'une petite équipe pluridisciplinaire.

**YELLOWAY S.A.**  
Engineering Services

10 rue de Veyrot, 1217 Meyrin Genève - tél. (022) 783 02 06 - Fax (022) 783 02 15





AMT FÜR BUNDESBAUTEN  
OFFICE DES CONSTRUCTIONS FÉDÉRALES  
UFFICIO DELLE COSTRUZIONI FEDERALI

## BAUKREIS 4 ZÜRICH

# Projektwettbewerb

über den Ausbau der

## ETH Hönggerberg

### Wettbewerbsaufgabe:

In einer weiteren Ausbaustufe sollen Gebäude und Anlagen mit 47 000 m<sup>2</sup> Hauptnutzfläche und Baukosten von ca. 400 Mio Fr. erstellt werden.

Ein Projektwettbewerb auf Einladung nach SIA Ordnung 152/1972 (März bis Juli 1990) soll innovative Lösungen für die Verlegung der Departemente Chemie und Werkstoffe auf den Hönggerberg erbringen.

Auf der Grundlage des Richtplanes werden Projekte gesucht, welche eine inspirierende kreative Umgebung für Lehre und Forschung zu schaffen vermögen.

Die Vorschläge haben die betrieblichen Bedingungen der Hochschule zu respektieren und genügend Flexibilität in allen Bereichen aufzuweisen, damit auch künftige Bedürfnisse noch berücksichtigt werden können.

### Teilnahmeberechtigung:

Alle Architekten und Architektengemeinschaften mit Wohn- und Geschäftssitz seit 1.1.88 in der Schweiz sind berechtigt, sich in einem Präqualifikationsverfahren um die Zulassung zu bewerben.

### Termine:

Die Unterlagen für die Bewerbung können bis 15. Februar 1990 schriftlich angefordert werden:

Amt für Bundesbauten, Baukreis 4,  
Postfach, 8023 Zürich.

Einreichung der Bewerbung:  
28. Februar 1990.

Projektwettbewerb:  
März bis Juli 1990.

## Ingénieurs et architectes suisses

ISSN 0251-0979

Organe officiële de la Société suisse des ingénieurs et des architectes (SIA), de l'Association amicale des anciens élèves de l'EPFL (A<sup>3</sup>E<sup>2</sup>PL), des Groupes romands de l'EPFZ (GEP) et de l'Association suisse des ingénieurs-conseils (ASIC)

### Editeur

Société des éditions des associations techniques universitaires (SEATU)

### Rédaction

En Bassenges, 1024 Ecublens - CCP 10-5775-2 Lausanne  
Tél. 021/693 2098 Q, téléfax 021/693 2084

Jean-Pierre Weibel, ing. dipl. EPFZ-SIA,  
rédacteur en chef

François Neyroud, arch. SIA, rédacteur (en congé)  
Danièle Renard, secrétaire de rédaction

Les manuscrits seront rendus selon accord préalable

Toute reproduction du texte et des illustrations n'est autorisée qu'avec l'accord de la rédaction et l'indication de la source

### Abonnement

|                | Suisse    | Etranger  |
|----------------|-----------|-----------|
| Un an          | Fr. 113.- | Fr. 122.- |
| Prix du numéro | Fr. 6.50  | Fr. 7.50  |

Prix réduits pour étudiants

et membres A<sup>3</sup>E<sup>2</sup>PL, GEP, ASIC et UTS

Abonnement, vente au numéro, changement d'adresse:

Imprimerie Bron, case postale 880

1001 Lausanne, tél. 021/32 99 44, téléfax 021/32 73 23

Changement d'adresse des membres SIA:

Secrétariat général SIA, case postale, 8039 Zurich  
Tél. 01/201 15 70

### Régie des annonces

#### IVA SA de publicité internationale

Siège central:

Rue du Pré-du-Marché 23  
1004 Lausanne  
Tél. 021/37 72 72  
Téléfax: 021/37 02 80

Mühlebachstrasse 43  
8032 Zurich  
Tél. 01/251 24 50  
Téléfax: 01/251 27 41

### Impression

Imprimerie Bron SA, 1001 Lausanne  
Tél. 021/32 99 44

### Schweizer Ingenieur und Architekt

paraît aux mêmes éditions

Rédaction

Rüdigerstrasse 11, case postale 630, 8021 Zurich  
Tél. 01/201 55 36, téléfax 01/201 63 77

### Abonnement

|                | Suisse    | Etranger  |
|----------------|-----------|-----------|
| Un an          | Fr. 170.- | Fr. 185.- |
| Prix du numéro | Fr. 6.50  | Fr. 7.50  |

### Normes et documentations SIA

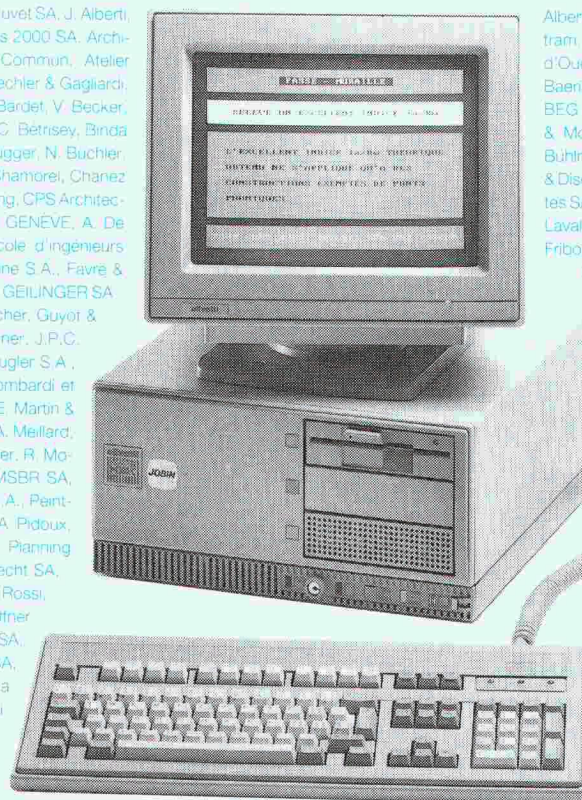
En français: Secrétariat SVIA, av. Jomini 8,  
1001 Lausanne. Tél. 021/36 34 21

En allemand et en italien: Secrétariat général SIA,  
Selnastr. 16, 8039 Zurich. Tél. 01/201 15 70



# Plus de 1200 architectes et ingénieurs...

ACAUI, A. Concept SA, R. Adatte & P.-A. Juvet SA, J. Alberti, nioz & Vianin, A. Antiglo SA, ARC, Arches 2000 SA, Archi-Architectes Associées Fribourg, Atelier Commun, Atelier architecture SA, AXE BAC, D. Badic, Baechler & Gagliardi, R. Ban, Ch. Bapst, Bar SA, O. Barde, W. Bardet, V. Becker, F. BERNASCONI & Cie, J. Bestenheider, C. Bétrisey, Binda A. Bomer, Ph. Bosson, M. Bosson, R. Brügger, N. Buchler, saz, De Montmolin, J.-P. Cahen SA, P. Chamorel, Chanez J.-M. Christie, G. Clerc, Cotecha Engineering, CPS Architect-Deigado-Membrez, Dép. travaux publics GENEVE, A. De Diserens & Chanez, P. Dorsaz S.A., Ecole d'ingénieurs sito, M. Evard SA, P. Fahrni, A. & S. Farne S.A., Favre & P. Freiburghaus, GEILINGER SA Le Mont, GEILINGER SA J.-L. Girardin, G. Ginn, J. Gross, H. Gutscher, Guyot & Honegger SA, D. Huri, G. Jaunin, F. Jöhner, J.P.C. B. Khun, R. Knecht, D. Kuenzy SA, A. Kugler S.A., Ruedin, C. Lehmann, R. Leuba & Fils, Lombardi et scher, Marti & Bader, H. Marti, F. Martin, E. Martin & Matter ingénieurs SA, F. Meier, R. Meige, A. Meillard, Mollet, Bechtel, Fahrer & Weber, R. Monnier, R. Mo-manni, Mouchet, Dubois & Boissonard, MSBR SA, A. & J.-P. Ortis, A. Page, B. Pagine, PEG S.A., Pent-Perrinquet, Perroud SA, Perspective, J.-A. Pidoux, S.A., Planification et Construction SA, Planning J. Python, E. Repele, G. Ribes, Rinderknecht SA, Rosselet, Rossi & Beetschen SA, J.-L. Rossi, SOCIETE DE BANQUE SUISSE, H. Schaffner Schopfer & Karakas S.A., Schrago SA, sells & Services SA, P. Steiner SA, Stucky SA, din, Technique & Economie, pour la & Thomann, Tremblat & Cie S.A., Tschumi lottion, Ph. Vasserot, E. Weber,



Alberti Architectes S.A., Alt et Isely, Amsler & Gagliardi, Antho-tram, ARCO, ARCO SA, Ph. Arnold, ASS Architectes S.A., d'Ouchy, Atelier A & C, Atelier 4 SA, Atelier 7, Atelier 75 Baeriswyl & Wicht SA, Bailly & Lopoite, Balmer & Crettaz, BEG Ingénieurs conseils, Schmidt & Partenaires SA, & Monnier, Blanco & Collaud, M. Boéchat SA, C. Borlat, Bühlmann Immobilière SA, Burn & Perreten SA, Cagna, Gueis-& Diserens SA, Chardonnens, Barras & Sallin SA, G. Chevalier, tes SA, Damay, Montessuit, Carlier, Decoppet & Tschumi S.A., Lavallaz, DERHAM & CIE SA Gérance, H. De Rham, DIGESA, Fribourg, J.-P. Emery, J.-C. Enderlin, Ersan & Blanc, V. Espo-Weber, M. Fellrath, Y. Filippozzi, Fischer & Montavon, Givisiez, E. Gex-Fabry, P. Giorgis, J.-G. Giorla, Poncet, Hatra SA, Henrioud & Fruttschi, G. Holdener, ingénieurs, Kamber & Baeriswyl, K. Kengeter, Lamunier & Van Bogart, J.-C. Latetlin, Lauper & Fame, LOSAG SA, Losdyck et Jucker, R. Lu-Associés, R. Martin, A. Mattana, R. Michaud, Modus Vivendi, randi, P. Moser, Mosi-Vallotton, Centre Onph, J. Pellegrino, J.-Ph. Pizzara et Poletti, M.-A. Prénal, Coderey, J.-F. lier, J. Roulin, egger & Vallat, S.G.I., SSC Con-dio Arche, N. Tar-venaz, Thomann, Arrigo, J.-M. Val-Zurbuchen & Henz

## ...déjà "branchés"

B 3471

### PIGMA :

progiciel intégré de gestion de mandats.

Après l'enregistrement simple et rapide de l'activité des collaborateurs, de l'avancement des travaux, des dépenses et des factures émises, vous obtenez un contrôle permanent et précis permettant de mesurer **la rentabilité de votre activité**.

### MESSERLI CAD

dessin/conception assistés par ordinateur.

Du dessin 2D, aisé et proche de la réalité de la table à dessin, on passe rapidement en 3D (pers. ou axo.) dont découlent coupes et élévations. Les modifications du plan sont confortables et se répercutent automatiquement sur les trames, cotes, etc. d'où un gain de temps non négligeable. Les portes, fenêtres, escaliers paramétrisables, les meubles 2D/3D, les murs s'adaptant sous les toits et tout ce qui précède en font un outil indispensable à un travail de qualité respectant les impératifs de la conception et de la créativité.

Pour vous assister, **JOBIN S.A.**, spécialiste Olivetti, dispose d'une infrastructure qui répond parfaitement aux besoins et aux exigences informatiques de notre époque.

Le conseil sérieux, le matériel testé, l'installation professionnelle sur site, le centre de formation, l'assistance téléphonique permanente et les techniciens compétents dans un atelier moderne ne sont que quelques-uns de nos atouts.

### ROLAND MESSERLI :

soumissions, métrés et contrôle des coûts.

Permet un travail de devis et de soumission rapide sur la base de textes personnels ou/et en utilisant les données du C.R.B. (CFC et CAN).

Une comparaison des offres simple et efficace en francs et en pourcent. Un allégement administratif grâce à des sorties de documents tels que:

Contrats, lettres de remerciements, situations et demandes d'acomptes détaillées, etc... Un contrôle et une gestion des coûts de construction précis et automatiques (bons de paiements, compte d'entreprises, décompte de chantier et contrôle des garanties).

Et à ces 3 logiciels spécialisés ajoutez les programmes administratifs suivants:

**WORDPERFECT 5.0:** traitement de texte évolutif

**DIMFIBU:** comptabilité financière

**DBJ+:** gestion de données et adresses



BUREAUTIQUE

Av. de Provence 10  
1000 LAUSANNE 20  
Tél. 021/25 60 22  
Téléfax 021/24 07 30





B2915

## Si vous avez des problèmes de fixation, le plus simple est de téléphoner au 01/712 12 12!

Si vous avez des problèmes épineux de fixation, il ne vous servira certainement à rien de prendre le ciel à témoin. Il vous suffit de décrocher tout de suite votre combiné et de composer le 01/712 12 12: vous vous éviterez bien des ennuis! Ce n'est pas pour rien que nous avons la réputation, dans le monde entier,

de résoudre même les problèmes de fixation qui paraissent insolubles à première vue: vous profitez de nos connaissances approfondies, de nos solutions sur mesure et de nos systèmes complets et homogènes. Par ailleurs, Hilti vous offre tous ses plus exclusifs: votre conseiller Hilti vient sur place, vous propose un

éventail de prestations de service et un rapport qualité/prix incomparable. Hilti offre toujours plus. **La qualité: une idée fixe.**



Hilti (Schweiz) AG, 8134 Adliswil  
Soodstrasse 61, Téléphone 01/712 12 12