

**Zeitschrift:** Ingénieurs et architectes suisses  
**Band:** 116 (1990)  
**Heft:** 26

## Werbung

### Nutzungsbedingungen

Die ETH-Bibliothek ist die Anbieterin der digitalisierten Zeitschriften auf E-Periodica. Sie besitzt keine Urheberrechte an den Zeitschriften und ist nicht verantwortlich für deren Inhalte. Die Rechte liegen in der Regel bei den Herausgebern beziehungsweise den externen Rechteinhabern. Das Veröffentlichen von Bildern in Print- und Online-Publikationen sowie auf Social Media-Kanälen oder Webseiten ist nur mit vorheriger Genehmigung der Rechteinhaber erlaubt. [Mehr erfahren](#)

### Conditions d'utilisation

L'ETH Library est le fournisseur des revues numérisées. Elle ne détient aucun droit d'auteur sur les revues et n'est pas responsable de leur contenu. En règle générale, les droits sont détenus par les éditeurs ou les détenteurs de droits externes. La reproduction d'images dans des publications imprimées ou en ligne ainsi que sur des canaux de médias sociaux ou des sites web n'est autorisée qu'avec l'accord préalable des détenteurs des droits. [En savoir plus](#)

### Terms of use

The ETH Library is the provider of the digitised journals. It does not own any copyrights to the journals and is not responsible for their content. The rights usually lie with the publishers or the external rights holders. Publishing images in print and online publications, as well as on social media channels or websites, is only permitted with the prior consent of the rights holders. [Find out more](#)

**Download PDF:** 11.01.2026

**ETH-Bibliothek Zürich, E-Periodica, <https://www.e-periodica.ch>**

# VARIBLOC

## Le système fenêtre-store intelligent

Cher Monsieur, Chère Madame,

Avec VARIBLOC, nous sommes parvenus à une solution révolutionnaire pour résoudre le problème de la fenêtre-store dans les bâtiments neufs.

Comment? Très simplement: Nous intégrons le mécanisme dans l'élargissement du cadre supérieur et fixons les supports de guidage du store sur le cadre latéral au moyen de plaquettes de repère.

On évite ainsi les niches pour le treuil dans la maçonnerie, les ponts thermiques et acoustiques secondaires, les souillures sur les façades et frais importants pour la mise en place d'échafaudages.

Cette solution est valable pour toutes les fenêtres en bois, bois/aluminium et plastique d'EgoKiefer SA, premier fabricant suisse de fenêtres et de portes.

Cela est également valable pour tout l'assortiment de stores des entreprises Emil Schenker SA et Griesser SA, premiers fabricants suisses de stores – nos partenaires dans ce système.

Grâce à une coordination adéquate et à un travail préparatoire en usine, les fenêtres et les stores du système VARIBLOC se montent en un tour de main.

Nous espérons que ces informations seront susceptibles de vous intéresser et vous ferons volontiers parvenir une documentation détaillée correspondante.

Cher Monsieur, Chère Madame,

Avec VARIBLOC, nous sommes parvenus à une solution révolutionnaire pour résoudre le problème de la renovation des fenêtres et des stores dans les bâtiments anciens.

Comment? Très simplement: les fenêtres sont préparées en usine pour permettre un montage rapide du mécanisme VARIBLOC.

Lors de chaque rénovation, vous pouvez ainsi faire poser les stores désirés dans la couleur désirée en profitant de tous les avantages pratiques et économiques du système à cadre rapporté EgoKiefer.

Cette solution est valable pour toutes les fenêtres en bois, en bois/aluminium et en plastique de la firme EgoKiefer SA, premier fabricant suisse de fenêtres et de portes.

Cela est également valable pour tout l'assortiment de stores des entreprises Emil Schenker SA et Griesser SA, premiers fabricants suisses de stores – nos partenaires dans ce système.

Grâce à une coordination adéquate et à un travail préparatoire en usine, les fenêtres et les stores du système VARIBLOC se montent en un tour de main. En quelques heures, généralement sans échafaudage et avec un minimum de nuisances pour les habitants.

Si le système VARIBLOC vous intéresse, veuillez nous le faire savoir. Nous vous ferons volontiers parvenir une documentation détaillée correspondante.

EgoKiefer SA

Annexe: 1 coupon

B 3628

A expédier à: EgoKiefer SA,  
service de documentation, case postale,  
1844 Villeneuve

Nom/firme: \_\_\_\_\_

Rue: \_\_\_\_\_

NAP/localité: \_\_\_\_\_

☐ Bâtiments neufs

IAS

EgoKiefer SA

Annexe: 1 coupon

A expédier à: EgoKiefer SA,  
service de documentation, case postale,  
1844 Villeneuve

Nom/firme: \_\_\_\_\_

Rue: \_\_\_\_\_

NAP/localité: \_\_\_\_\_

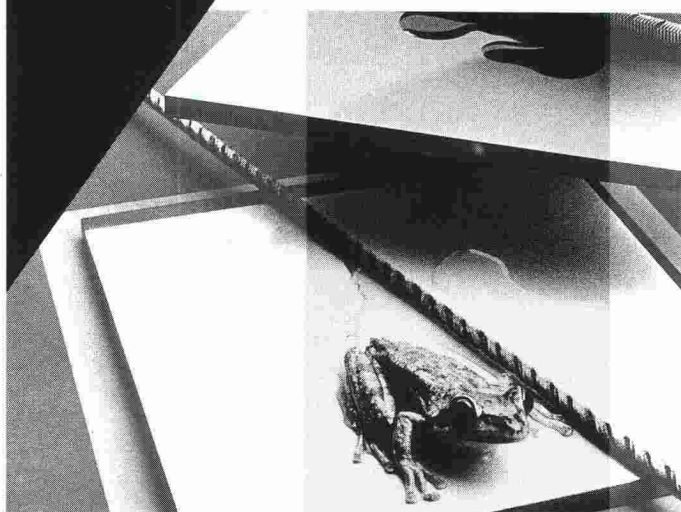
☐ Rénovation de bâtiments anciens

IAS



# TraceTek

## Le détecteur de fuites



Une fuite qui n'est pas découverte tout de suite peut avoir des conséquences catastrophiques et entraîner de coûteux dégâts.

Un repérage instantané permet d'en éviter les suites fâcheuses. Bref, un système de détection de fuites s'amortit au premier usage.

**Raychem**

Raychem SA  
Oberneuhofstr. 8  
6341 Baar  
042 31 81 31  
Fax 042 31 77 00

B 3889

# Schilling

Construction et assainissement de cheminées industrielles, bâtiments administratifs, immeubles locatifs et villas

Planification, fabrication et montage par notre personnel spécialisé. Les cheminées Schilling en acier inoxydable sont approuvées par l'association des établissements cantonaux d'assurance contre l'incendie AEAL et homologuées selon certificat RT 4191, 4192 et 4299.

Nos ingénieurs se feront un plaisir de vous conseiller et demandez une expertise à:

**Ing. K. Schilling SA/AG**  
Construction de cheminées et fours industriels

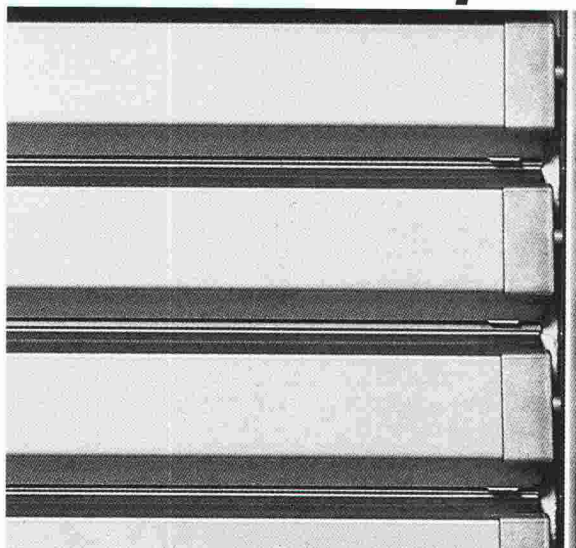
1052 Le Mont-sur-Lausanne  
Case postale 9, tél. 021/32 64 33

8600 Dübendorf:  
Schulhausstr. 27, tél. 01/821 88 05

B1894



## Schenker donne un nom à la qualité



B 3789

Conseil – production – montage – service d'entretien pour des stores à lamelles/stores en toile les plus modernes et systèmes de commande.

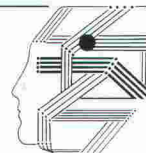
**Schenker Stores SA**  
Systèmes de protection contre le soleil et les intempéries  
**CH-5012 Schönenwerd**  
Téléphone 064/41 42 42  
Téléfax 064/41 62 56

**Schenker**  
**Storen**

**PIERRE BUTSCHI**

ECONOMISTE D'ENTREPRISE ET INFORMATICIEN

CHEMIN TERROUX 8 - 1216 COINTRIN  
TEL. 022/788 16 36 NATEL-C 077/24 56 70  
FAX 022/788 15 68



VOTRE  
I INFORMATIQUE  
P PROFESSIONNELLE  
P PERSONNALISÉE

*Logiciels*

**AIDE**

ASSISTANCE INFORMATIQUE DÉDIÉE À L'ENTREPRISE

L'INFORMATIQUE INTÉGRÉE  
AU SERVICE DES

**MÉTIER DU BÂTIMENT**

B 3867

*L'informatique*

**Rentable**  
**Facile d'emploi**  
**Fiable**  
**Adaptable**  
**Evolutive**  
**Attractive**

*L'informatique*

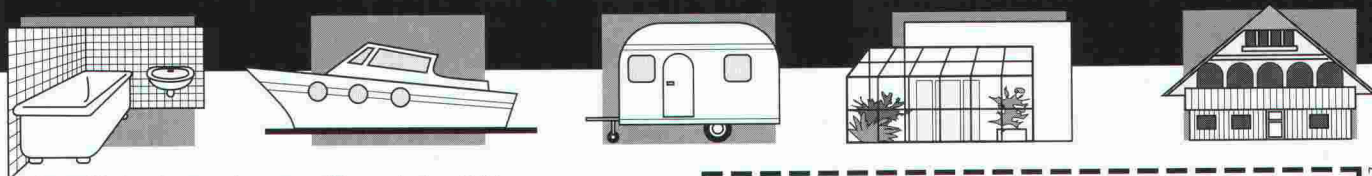
**incluant le conseil**  
**- en gestion**  
**- en organisation**



**Cet appareil chauffe une pièce avec l'énergie d'une ampoule de 60W.**



- Réduction des frais de chauffage pour la maison • Puissance auto-variable de 60 à 1500 watts
- Premier chauffage à céramique alvéolée • Médaille d'argent au salon des inventions à Genève en 1990
- Une technologie de la NASA développée au Canada



Ce petit chauffage qui mesure 16 cm et pèse 2,5 kg a une puissance auto-variable de 60 à 1500 watts. Lorsque la température de la pièce augmente, la puissance consommée diminue. Les disques chauffants ne dépasseront pas 185°, ce qui est en dessous de la température d'inflammabilité de la plupart des matériaux. Il supprime la buée et la condensation et fonctionne avec le courant domestique (220V).

Si vous le renversez, il s'arrête automatiquement; vous le relevez, il fonctionne.

**L'appareil MICRO FURNACE bénéficie d'une garantie de 3 ans.**

Vous avez maintenant la possibilité de tester MICRO FURNACE 10 jours sans engagement !

#### BON POUR UN ESSAI DE 10 JOURS SANS RISQUE

Vous pouvez commander directement au  
tél: 022/62 35 55 ou au fax: 022/62 37 65

Oui, je commande \_\_\_ appareil(s) Micro Furnace au prix de Sfr. 395.- (frais de port compris)

- ☐ contre remboursement  
☐ je joins à ceci un chèque bancaire

Si je n'étais pas absolument satisfait(e) de cet essai de 10 jours, je vous renverrai l'ensemble dans son emballage d'origine et je serai intégralement remboursé(e).

☐ M ☐ Mme ☐ Mlle

Nom et Prénom: \_\_\_\_\_

Rue et N°: \_\_\_\_\_

NPA: \_\_\_\_\_ Localité: \_\_\_\_\_

Signature: \_\_\_\_\_

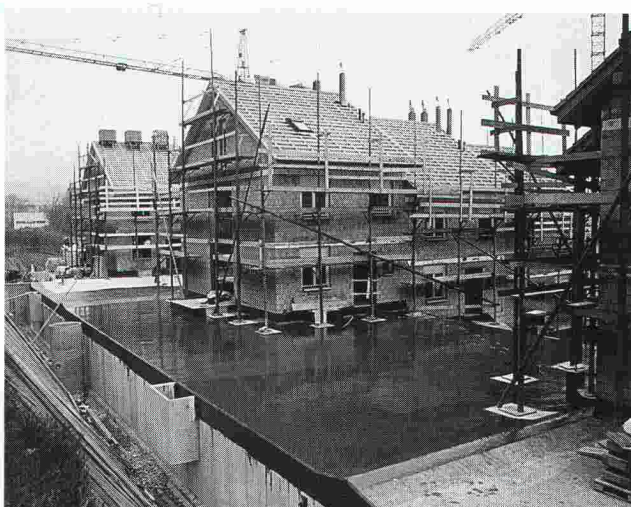
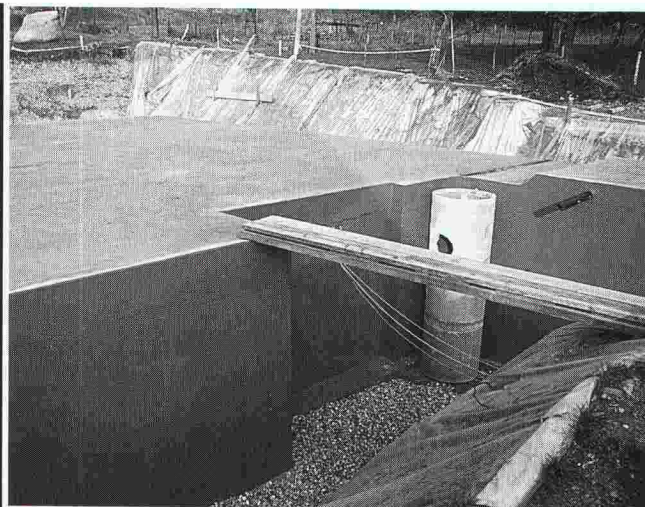
retourner à: Calvet Altenburger, rue Juste-Olivier 22, 1260 Nyon, Suisse.  
Importateur exclusif

**MICRO FURNACE™**



# Kilcher

B3321



## Efkaflex Terra Le système d'étanchéité pour ouvrages enterrés.

### Propriétés:



- Pontage étanche de la fissuration (jusqu'à 1 mm)
- Adhérence sur toute la surface
- Résistance à l'infiltration de racines
- Simplicité et sécurité de tous raccords

**Kilcher – une idée de plus!**

Kilcher SA  
1000 Lausanne 20  
Tél. 021 25 44 70



**Baumann AG**, Rolladenfabrik, 8820 Wädenswil, Zugerstrasse 162, 01 782 5111.  
Filialen in: Basel, Bern, Cadenazzo, Chur, Genève/Meyrin, Lausanne, Luzern,  
Neuchâtel, Oberentfelden, Oensingen, St. Gallen/Abtwil, Thun, Winterthur, Zürich

## BALZAN IMMER SA

Entreprise spécialisée  
Avenue de Tivoli 60  
1007 Lausanne

- Isolations
- Chapes flottantes
- Sols industriels

## LE SPÉCIALISTE DES CHAPES

- Problème de poids?
- Problème de hauteur?
- Problème de délais?

### Nous vous proposons:

La chape liquide autonivelante sans joints.

Tél. 021/24 99 91 – Fax 021/24 54 41

B3712





# Fini la "spéculation sur les sols"!

Un nouveau sol ou l'assainissement d'un sol doit correspondre aux exigences particulières qu'imposent son utilisation future, que l'on entrepose, déplace ou fait rouler du matériel. Comme il n'existe pas de solution

universelle, nous vous proposons une série de systèmes ayant déjà fait leurs preuves.

La dalle en béton monolithique, talochée à l'hélicoptère grâce à un adjuvant spécial. La chape au mortier de ciment dont les qualités d'adhérence et de résistance sont améliorées grâce à l'adjonction de produits spéciaux. Des sols résistants exécutés avec des mortiers prêts à l'emploi. L'amélioration de la qualité des surfaces par des matériaux à saupoudrer sur le béton ou le mortier frais, avant le talochage, pour une résistance optimale contre tout genre de sollicitation. Des systèmes divers de sols en matières synthétiques destinés à être soumis à de hautes sollicitations dans les locaux artisanaux, industriels, pour des salles polyvalentes, des revêtements de rampes, des parkings et des sols spéciaux dans l'industrie lourde.

Celui qui veut résoudre ses problèmes de sol, n'a pas à "spéculer" très longtemps. Qu'il s'agisse d'un assainissement ou d'un nouveau sol, nos collaborateurs spécialisés et compétents vous conseilleront judicieusement et vous diront quel procédé conviendra le mieux pour vous. Téléphonez-nous, et demandez-nous d'autres informations concernant les divers systèmes de revêtements Euco et Euxit.

B 3776



Euco Bauchemie SA

**Nous solutionnons vos problèmes de sols**

Une entreprise de «Holderbank»

Euco Bauchemie S.A.	La Rosaire 1	1123 Aclens	Tél. 021/869 94 77	Fax 021/869 99 19
Euco Bauchemie AG	Industrie Neuhof 9	3422 Kirchberg	Tél. 034/ 45 34 04	Fax 034/ 45 35 71
Euco Bauchemie AG	Furtbachstrasse 5	8107 Buchs-Zürich	Tél. 01/844 41 41	Fax 01/844 38 59





### Pompes immergées 4" à 16"

Débit max. 580 m<sup>3</sup>/h. Hauteur de refoulement max. 400 m. Température du fluide max. 30° C.  
Matériaux: inox, fte grise, bronze, niresist.  
Etanchéité de l'arbre d'entraînement par garniture mécanique.

Plus de **25 ans** d'expérience, programme de plus de **2000 pompes**.  
Dimensionnement, planification et réalisation d'installations.  
Service après-vente et entretien assurés par un personnel compétent.

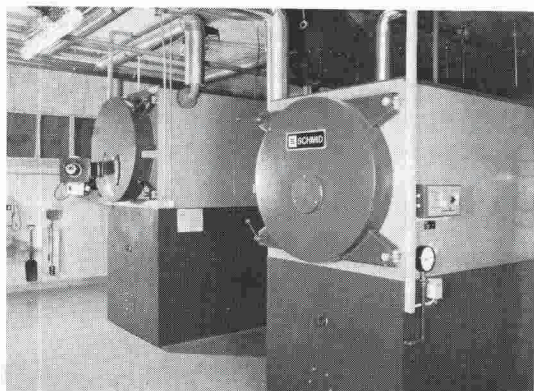


**Ernst VOGEL Pompes SA – Pumpen AG**

2024 Saint-Aubin/NE, Tél. 038/55 26 66, Fax 038/55 16 80

B 3465

### Chauffage automatique aux copeaux de bois



**Coupon** Demandez notre prospectus

Nom: \_\_\_\_\_

Adresse: \_\_\_\_\_

CP/Lieu: \_\_\_\_\_

Téléphone: \_\_\_\_\_

B 3517

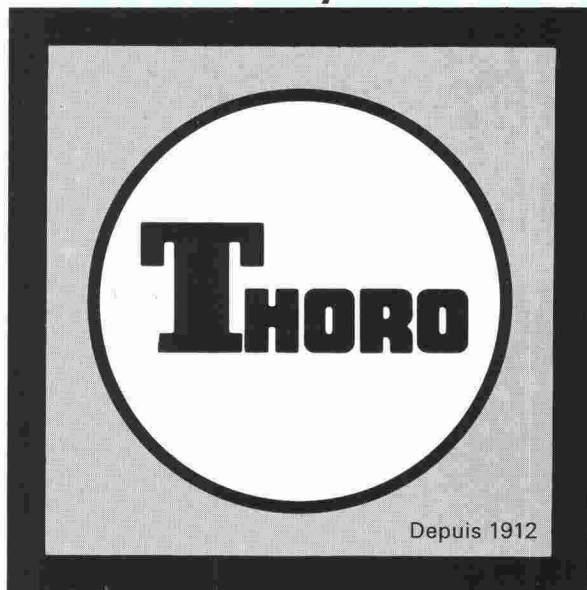
**SCHMID**

SCHMID SA · Chaudières à bois · 1510 Moudon  
Tél. 021/905 35 55 · Fax 021/905 35 59

# THORO

étanche et rénove  
béton et maçonnerie

EN VENTE CHEZ  
VOTRE MARCHAND  
DE MATÉRIAUX



B 3484

Service clients:  
Tél. 021/6 357 722

Fax 021/6 357 726

**Imprimerie  
Bron SA  
Lausanne**



**Tél. 021 652 99 44**

*conseille,  
crée et réalise  
l'imprimé  
de qualité  
en offset*



# Lanterneaux

Votre partenaire pour  
des solutions durables



Charpentes métalliques  
Entrepôts verticaux mécanisés  
Fenêtres et façades  
Systèmes de transport

**Tuchs Schmid**



Tuchs Schmid SA · CH-8500 Frauenfeld · Téléphone 054 26 11 11

B 3535

**RaySol**

Le confort  
à chaque pas



Dans les salles de bain et les cuisines revêtues de carrelages, le sol est souvent d'un froid désagréable, si il n'y a pas de chauffage par le sol. Malgré la présence de radiateurs, marcher nu-pieds n'est agréable que sur des nattes ou des tapis.

L'installation de RaySol offre aussi des avantages lors de rénovation des salles de bain

et des cuisines. En bref, un chauffage auto-régulant par le sol est un investissement qui s'amortit de nombreuses fois de lui-même.

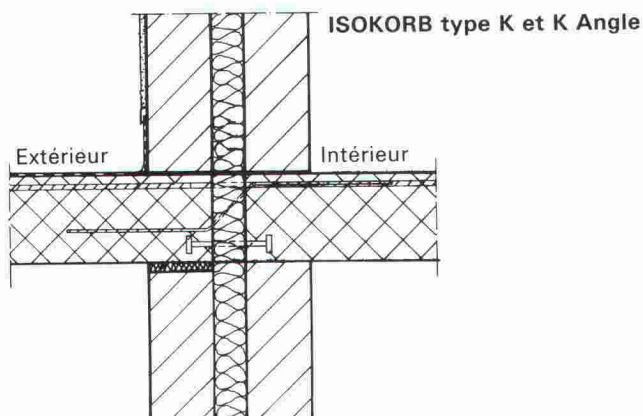
Raychem SA  
Oberneuhofstr. 8  
6341 Baar  
042 31 81 31  
Fax 042 31 77 00

**Raychem**

B 3892

## schöck

Demandez notre nouvelle documentation



**Solution au problème n° 1**

Armatures de raccords pour toutes dalles en porte-à-faux pour la reprise des moments et des efforts tranchants. Appuis de compression en aciers raffinés, pour constructions à un mur ou à double mur, pour dalle/balcon de même épaisseur ou pour dalle/balcon d'épaisseur variable.

**schöck** des idées  
pour  
construire

BATIMEX Produits et techniques pour le bâtiment

Case postale 66

1037 Etagnières

Téléphone 021/7311106 / Téléfax 021/7314119

Notre département technique résout vos problèmes individuellement sur demande

B 2980

1080.12

## DETECTEUR D'ARMATURES PROFOMETER 3

Grâce au microprocesseur, la localisation de l'armature du béton devient un jeu d'enfant. Cet instrument mesure l'épaisseur de la couche de couverture avec une précision millimétrique. Nouveauté mondiale: pour la première fois, il est possible de mesurer l'épaisseur des barres de façon précise et fiable.

PROCEQ SA · Riesbachstrasse 57 · CH-8034 Zurich  
Tél. 01 / 383 78 00 · Téléfax 01 / 383 99 14

**proceq**



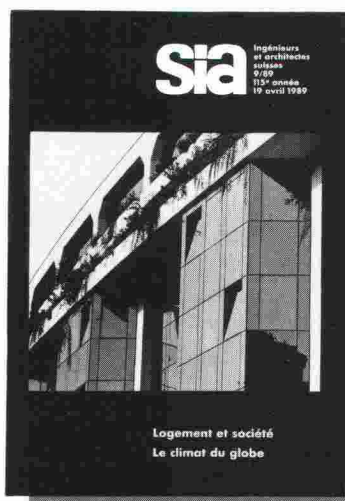
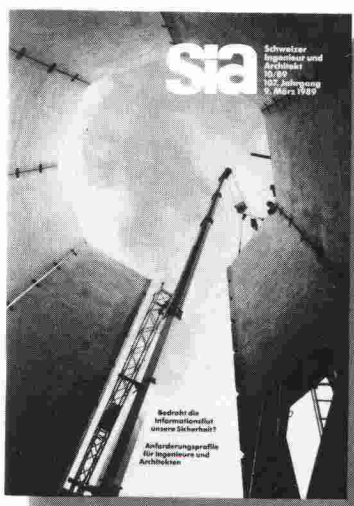
B 3750



# Placez vos annonces aux sources mêmes de l'information à l'élite des ingénieurs et architectes suisses

Les ingénieurs et architectes universitaires suisses comptent parmi les premiers décideurs dans le domaine du bâtiment, les bureaux d'étude, les administrations et l'industrie.

Avec "Ingénieurs et architectes suisses" en Suisse romande et "Schweizer Ingenieur und Architekt" en Suisse alémanique, vous êtes certains d'atteindre cette élite!



B 3418

24 éditions françaises et 48 éditions allemandes par année, et un plan thématique universel autorisent un placement ciblé de vos annonces dans un environnement idéal. Demandez notre documentation ou un conseil personnalisé. Un simple appel téléphonique suffit!

## Iva

IVA SA Publicité internationale

Mühlebachstrasse 43 Pré-du-Marché 23

8032 Zürich 1004 Lausanne

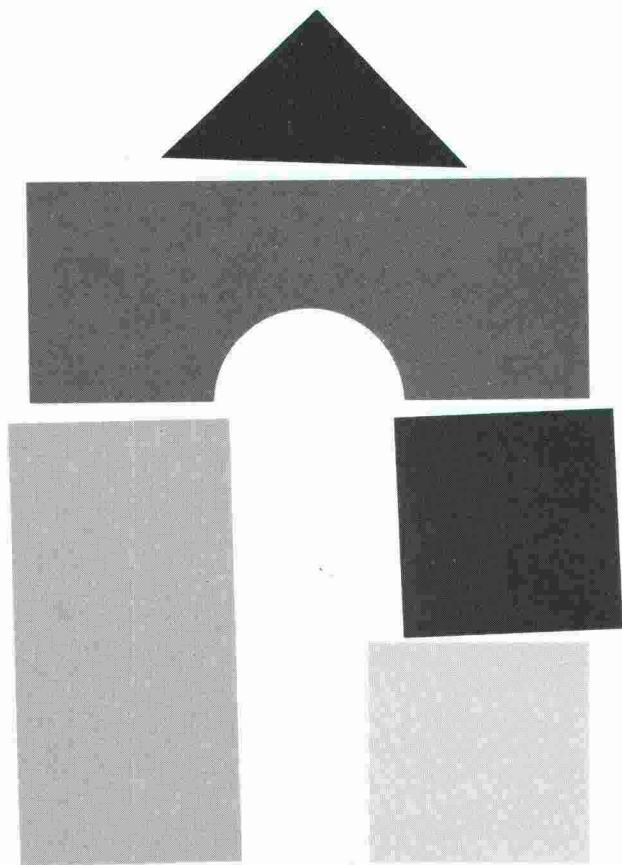
Telefon 01/ 251 24 50 Téléphone 021/ 37 72 72

Fax 01/ 251 27 41 Fax 021/ 37 02 80

L'organe officiel de la société des ingénieurs et architectes SIA, de l'association des anciens étudiants EPF/GEP et de l'association suisse des ingénieurs-conseils ASIC.



# EN ROUTE POUR L'EUROPE



## LE SALON BAU: L'ÉVÉNEMENT-SALON DOTÉ D'UN GRAND JEU GAGNANT

Vous souhaitez faire construire ou procéder à des travaux de modernisation, alors n'hésitez pas à venir au Salon BAU où vous pourrez non seulement vous informer à fond et vivre de grands moments mais aussi gagner des prix fort intéressants. BAU 91 vous présentera, à l'échelle internationale, tous les styles et toute l'innovation ainsi qu'une foule d'idées dont vous pourrez vous inspirer pour l'aménagement de votre habitat et pour vos projets de construction. Le salon BAU 91 s'affirme aujourd'hui comme le salon étalon de la construction économique et écologique. Plus de 1.300 exposants de 24 pays se sont donné rendez-vous au salon dans le but de vous faire profiter de leur plus grand savoir actuel, de leurs expériences et des nombreux exemples vécus en pratique dans le domaine tout entier de la construction. Le salon BAU de Munich - l'événement-salon avec jeu gagnant - le plus grand salon de la construction 1991 d'Europe.



**9e Salon International pour  
Matériaux et Systèmes de Construction,  
Rénovations de Constructions  
Munich, du 16 au 22 janvier 1991**

B 3885

Organisateur: Münchener Messe- und Ausstellungsgesellschaft mbH, Postfach 12 10 09, D-8000 München 12.

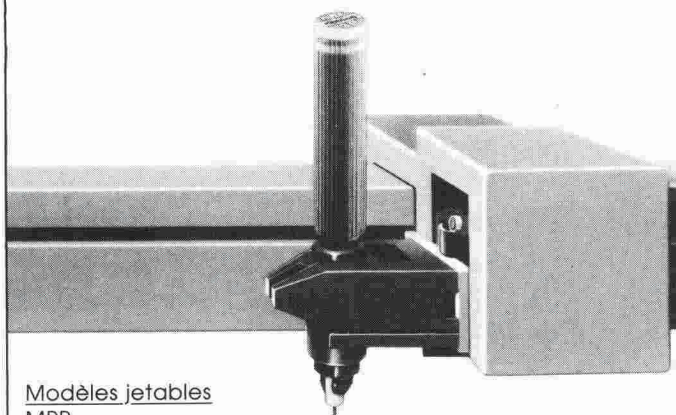
Renseignements, cartes d'entrée, catalogues:  
Intermess Dörgeloh AG, Obere Zäune 16, CH-8001 Zürich,  
Tel. 01/ 52 99 88, Tx 816 027 Inmech, Tfax 01/ 261 11 51.

MESSE MÜNCHEN INTERNATIONAL

rotring rapidoplot

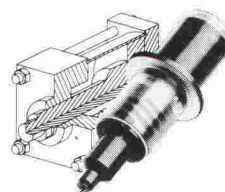
## PRÉCISION SUR TOUTE LA LIGNE

rotring rapidoplot: des outils de traçage de précision, ultra-commodes, adaptés à tous les types de traceurs courants. En dépit de leur extrême simplicité d'emploi, ils garantissent des traits à l'encre de Chine indélébile, absolument nets et fortement contrastés.



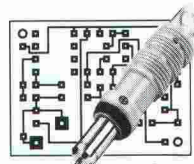
### Modèles jetables MPP

- Traits à l'encre de Chine précis, sur papier ou film
- Contraste prononcé et grande netteté
- Haute sécurité de fonctionnement, sans entretien



### Modèles rechargeables BC, BT, BTS

- Extrême précision, en huit largeurs de traits
- Noir intense, sur papier ou film à dessin
- Grand nombre d'applications



**rotring**

B 3903

Bon

- ☐ Envoyez-moi, gratuitement et sans engagement de ma part, un outil de traçage rapidoplot MPP pour que je puisse l'essayer.

Largeur de trait

Couleur

Type de traceur/Marque

- ☐ Envoyez-moi la documentation sur l'ensemble de la gamme rapidoplot.

Prénom et nom

Entreprise/Branche

Adresse

Téléphone

rotring (Suisse) SA, Moosmattstrasse 27, 8953 Dietlikon ZH  
Téléphone 01/740 26 16, téléfax 01/741 28 00



LE CAD PROFESSIONNEL

# POWERCAD II

Logiciel POWERCAD, tablette GRAFPAD,  
et manuel français:

**Fr. 3 950,- (2D & 3D)**

**Fr. 1 950,- (version 2D)**

Solutions globales, formation et maintenance.  
Conditions spéciales pour écoles et universités.

**ABRAXAS**  
COMPUTERS SA

14 rue Davel,  
CH - 1096. Cully  
Tél. (021) 799 28 70

B 3895



L'Ecole polytechnique  
fédérale de Lausanne

cherche

pour son **Département de génie civil**

## adjoint

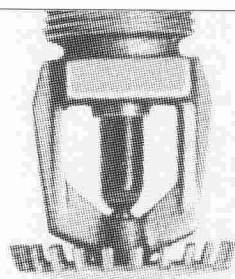
pour assister le chef du Département dans les tâches relevant de l'administration, de l'enseignement et de la recherche. Sa mission première consiste à coordonner toutes les activités du Département en liaison avec les étudiants, l'administration centrale et les autres départements de l'école. De plus, l'adjoint devrait participer aux activités d'enseignement.

**Qualités requises:** formation d'ingénieur civil EPF ou équivalente, avec plusieurs années d'expérience professionnelle. Aptitude pour les activités d'administration, d'organisation et de coordination. Goût prononcé pour les contacts humains (étudiants) et l'enseignement. Esprit d'initiative et d'indépendance allié à la capacité de travailler au sein d'équipes interdisciplinaires. Formation d'officier de milice souhaitable. Maîtrise orale et écrite du français, de l'allemand et si possible de l'anglais, voire de l'italien.

**Age souhaité:** 45 à 50 ans environ.

**Entrée en fonction:** 1<sup>er</sup> septembre 1991.

Les offres de services accompagnées d'un curriculum vitae et des copies de certificats seront adressées au **Service du personnel de l'EPFL, GR-Ecublens, 1015 Lausanne.**



B 3775

## Installation Sprinkler, Co<sub>2</sub>, détection

*Depuis plus de dix ans, Abarisk vous offre un service complet d'études, de montage, de transformation et de service après-vente.*

1, rue de l'Industrie  
1020 Renens  
Téléphone (021) 634 77 77



**abarisksa**  
Sécurité-Incendie

**polydrain**  
AVEC LES POINTS ROUGES

Lorsque l'écoulement  
de l'eau doit être rapide

Tel. 01-710 42 42

Fax 01-710 02 00



B 3853

*voici*

la preuve  
que vos  
annonces  
sont lues!

Pour des raisons administratives, le

## concours d'architecture

pour l'Ecole d'orientation Brunnenhof  
à Guin

sera retardé. Les nouvelles dates sont les suivantes :

Délai d'inscription: 15 février 1991  
Remise des documents: 1<sup>er</sup> mars 1991  
Rendu des projets: 12 juillet 1991

Toutes les autres conditions du concours restent inchangées.

neon **IMSA** sci

1033 cheseaux grands-champs 2  
021/ 731 23 23 fax:021/7312324  
1218 genève / ch.auguste-vilbert 34  
tél.: 022/ 798 71 71 fax: 022/ 798 33 63



**CONSTRUCTIONS ALU-ACIER**  
avec plexiglas et polycarbonate

marquises - passerelles  
coupoles - parois translucides  
balustrades - éclairage zénital

B 2249



# PLANEN UND REALISIEREN PROJEKTL EITER G E S U C H T

**ZWIMPFER/PARTNER**  
Architekten und Planer  
St. Alban-Anlage 66, CH-4002 Basel

## Résultats de l'appel d'idées pour l'aménagement de la place des Châteaux et un concours de projets pour un ensemble d'habitations à loyers modérés, pour la ville haute de Moudon

Le jury s'est réuni les 13, 14, 20 et 21 novembre 1990. Au terme de ses délibérations, il a procédé à l'attribution des prix suivants:

**1<sup>er</sup> prix au projet N° 14 – CITÉ 2 – Fr. 22 000.–**  
Auteur: Ivan Kolecek, Lausanne.

**2<sup>e</sup> prix au projet N° 1 – « ALLÉE DES TERRASSES » – Fr. 20 000.–**  
Auteur: Adolphe Protti, Moudon.  
Collaborateurs: J. Widmer, R. Christe, Y. Henzelin.

**3<sup>e</sup> prix au projet N° 9 – STRATUS – Fr. 19 000.–**  
Auteurs: S. Lezzi, Le Lignon et C. + O. Henchoz, Nyon.  
Collaborateur: M.-F. Ligoure.

**4<sup>e</sup> prix au projet N° 18 – HLM – Fr. 18 000.–**  
Auteurs: Mircea Lupu et Eric Dunant, Genève.  
Collaborateurs: J. Perneger et K. Rezakahnou.

**5<sup>e</sup> prix au projet N° 25 – MÉDÉE – Fr. 8 000.–**  
Auteurs: Hervé de Giovannini et Philippe Blanc, Lausanne.  
Collaborateur: M. Adam.

**6<sup>e</sup> prix au projet N° 24 – CHAMBRES AVEC VUE – Fr. 7 000.–**  
Auteur: RBJ Partenaires SA, Payerne.  
Collaborateur: J.-P. Varidel.

**7<sup>e</sup> prix au projet N° 8 – « LE CHÂTEAU DES DESTINS CROISÉS » – Fr. 6 000.–**  
Auteur: Mario Bevilacqua, Lausanne.  
Collaborateurs: D. Haltinner et M. Hofstetter.

Le jury recommande au maître de l'ouvrage d'associer l'auteur du projet N° 14 – CITÉ 2 – Ivan Kolecek, à l'élaboration de l'addenda au plan cantonal 11 bis.

L'exposition officielle se tiendra au chemin de Bellerive 36, Campagne des Cèdres, à Lausanne et sera ouverte au public:

- les jours ouvrables: le 28 novembre 1990 dès 17 h. 30 jusqu'à 19 heures, les 29 et 30 novembre 1990 et les 3, 4, 5, 6, 7 décembre 1990 de 16 à 19 heures;
- les samedis 1<sup>er</sup> et 8 décembre 1990 de 9 à 12 heures et de 14 à 17 heures.

En outre, les projets primés seront exposés à Moudon, dans le courant du mois de janvier, à une date et un lieu qui vous seront communiqués ultérieurement.

Département des travaux publics,  
de l'aménagement et des transports  
Service des bâtiments

## Culligan®

**Traitement  
général de l'eau**

Conseils, projets, études

Culligan® **Léman**

**PIERRE MORET SA**

chemin du Raffort

1032 ROMANEL-SUR-LAUSANNE

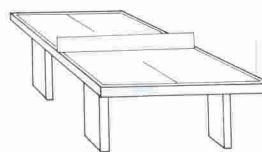
Tél. (021) 731 23 61-62-63

Fax (021) 731 28 93

B 3815



## Le sport et le plaisir de GTSM:



● tables de tennis de table ● échec de jardin ● tables de billard ● installations de minigolf ● buts de volleyball, handball et football ● boîte de football ● etc. etc., pour piscines, places de sport et de loisirs, hôtels, asiles etc. Prix avantageux. Livrables immédiatement.

B2119

**BON**

- ☐ Nous aimerions recevoir un catalogue GTSM  
☐ une offre pour \_\_\_\_\_

Nom/adresse: \_\_\_\_\_

**GTSM MAGGLINGEN**  
2532 Macolin

**TÉL. 01/461 11 30**  
8003 Zurich Aegertenstr. 56

**Atelier d'Architecture G. Dupasquier & Y. Murith**  
Grand-Rue 41 — 1630 Bulle

Pour faire face à une augmentation du volume de travail et afin de pouvoir réaliser plusieurs projets importants, notre atelier d'architecture est à la recherche d'un

## chef de chantier

pouvant assumer un poste à responsabilités et capable de travailler de manière indépendante pour la direction de travaux.

### Exigences:

- connaissances approfondies de la surveillance de chantier;
- 8 à 10 ans d'expérience de chantier;
- formation de chef de chantier, architecte ou dessinateur en bâtiment;
- une certaine pratique dans l'utilisation des moyens informatiques.

**Entrée en fonction:** printemps 1991 ou à convenir.

Si ce poste vous intéresse, veuillez adresser vos offres à l'adresse suivante:

Atelier d'Architecture  
G. Dupasquier & Y. Murith  
Grand-Rue 41 — 1630 Bulle

Pour tout autre renseignement, vous pouvez nous contacter par téléphone au n° 029/2 25 27. Discretion assurée.

Pour le compte de périodiques professionnels dans le domaine de la technique, de la construction et de l'habitat, nous cherchons un

## rédacteur

adjoint du rédacteur en chef  
de formation **ingénieur**

de langue maternelle française avec de bonnes connaissances de l'allemand.

Le poste convient à une personne jeune, ayant une excellente formation générale, le sens de l'écriture, de la communication et des contacts.

Veuillez adresser vos offres avec documents usuels et photos aux

**EDITIONS  
DE LA TOUR LAUSANNE SA**  
Case postale 880  
1001 Lausanne

## Ingénieurs et architectes suisses

ISSN 0251-0979

Organe officiel de la Société suisse des ingénieurs et des architectes (SIA), des Groupes romands de l'EPFZ (GEP) et de l'Association suisse des ingénieurs-conseils (ASIC), organe d'information de l'Association amicale des anciens élèves de l'EPFL (A<sup>3</sup>E<sup>2</sup>PL)

### Editeur

Société des éditions des associations techniques universitaires (SEATU)

### Rédaction

En Bassenges, 1024 Ecublens — CCP 10-5775-2 Lausanne  
Tél. 021/693 2098 Q, téléfax 021/693 2084

Jean-Pierre Weibel, ing. dipl. EPFZ-SIA, rédacteur en chef  
Pierre Boskovitz, ingénieur, rédacteur  
François Neyroud, arch. SIA, rédacteur (en congé)  
Danièle Renard, secrétaire de rédaction

Les manuscrits seront rendus selon accord préalable

Toute reproduction du texte et des illustrations n'est autorisée qu'avec l'accord de la rédaction et l'indication de la source

### Abonnement

	Suisse	Etranger
Un an	Fr. 120.—	Fr. 130.—
Prix du numéro	Fr. 6.50	Fr. 7.50

Prix réduits pour étudiants  
et membres A<sup>3</sup>E<sup>2</sup>PL, GEP, ASIC et UTS  
*Abonnement, vente au numéro, changement d'adresse:*  
Imprimerie Bron, case postale 880  
1001 Lausanne, tél. 021/652 99 44, téléfax 021/652 73 23  
*Changement d'adresse des membres SIA:*  
Secrétariat général SIA, case postale, 8039 Zurich  
Tél. 01/201 15 70

### Régie des annonces

#### IVA SA de publicité internationale

Rue du Pré-du-Marché 23  
1004 Lausanne  
Tél. 021/37 72 72  
Téléfax: 021/37 02 80

Siège central:

Mühlebachstrasse 43  
8032 Zurich  
Tél. 01/251 24 50  
Téléfax: 01/251 27 41

### Impression

Imprimerie Bron SA, 1001 Lausanne  
Tél. 021/652 99 44

### Schweizer Ingenieur und Architekt

paraît aux mêmes éditions

#### Rédaction

Rüdigerstrasse 11, case postale 630, 8021 Zurich  
Tél. 01/201 55 36, téléfax 01/201 63 77

### Abonnement

	Suisse	Etranger
Un an	Fr. 170.—	Fr. 185.—
Prix du numéro	Fr. 6.50	Fr. 7.50

### Normes et documentations SIA

En français: Secrétariat SVIA, av. Jomini 8, 1001 Lausanne.  
Tél. 021/36 34 21

En allemand et en italien: Secrétariat général SIA,  
Selnaustr. 16, 8039 Zurich. Tél. 01/201 15 72

## Architecte-planificateur

Vous êtes intéressé par les problèmes de planification, notamment en ce qui concerne les infrastructures de santé (bâtiments et équipements).

Vous êtes capable d'assurer la mise en œuvre et la coordination d'importants projets de transformation et de construction d'établissements sanitaires.

Vous êtes architecte diplômé d'une université.

Vous pouvez devenir

## l'architecte responsable du groupe constructions et investissements

du Service de la santé publique et de la planification sanitaire, rue Cité-Devant 11, 1014 Lausanne, à qui vous pouvez faire parvenir votre offre manuscrite et votre curriculum vitae.

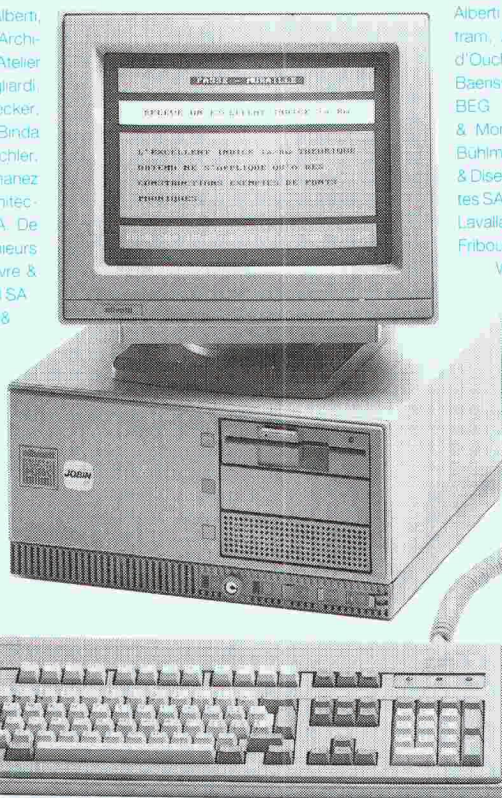
Renseignements: tél. 021/44 41 74 (MM. F. Veillard, D. Senn, M<sup>me</sup> J. Coudray, architectes).

Traitement selon barème de l'Etat de Vaud (statut d'adjoint A du chef de service, classe 29). Activité à temps complet. Entrée en fonction dès que possible.



# Plus de 1200 architectes et ingénieurs...

ACAU, A. Concept SA, R. Adatte & P.-A. Juver SA, J. Albert, nioz & Vianin, A. Antiglio SA, ARC, Arches 2000 SA, Architectes Associés Fribourg, Atelier Commun, Atelier architecture SA, AXE, BAC, D. Badic, Baechler & Gagliardi, R. Bari, Ch. Bapst, Bär SA, O. Barde, W. Bardet, V. Becker, F. BERNASCONI & Cie, J. Besterheider, C. Betrisey, Binda A. Borrel, Ph. Bosson, M. Bosson, R. Brügger, N. Büchler, saz, De Montmolin, J.-P. Cahen SA, P. Chamorel, Chanez J.-M. Christe, G. Clerc, Cotesca Engineering, CPS Architecte Delgado-Membrez, Dép. travaux publics GENEVE, A. De Diserens & Chanez, P. Dorsaz S.A., Ecole d'ingénieurs sitg, M. Evard SA, P. Fahrni, A. & S. Farine S.A., Favre & P. Freiburghaus, GELINGER SA Le Mont, GELINGER SA J.-L. Girardin, G. Grün, J. Gross, H. Gutscher, Guyot & Honegger SA, D. Huri, G. Jaunin, F. Johnner, J.P.C. B. Khun, R. Knecht, D. Kuenzy SA, A. Kugler S.A., Ruedin, C. Lehmann, R. Leuba & Fils, Lombardi et scher, Marti & Bader, H. Marti, F. Martin, E. Martin & Matter ingénieurs SA, F. Meier, R. Meige, A. Meillard, Mollet, Bechtel, Fahrer & Weber, R. Monnier, R. Mo- mann, Mouchet, Dubois & Boissonard, MSBR SA, A. & J.-P. Ortis, A. Page, B. Paget, PEG S.A., Peint- Perrin Jaquet, Perroud SA, Perspective, J.-A. Pidoux, S.A., Planification et Construction SA, Planning J. Python, E. Repele, G. Ribes, Rinderknecht SA, Rosselet, Rossier & Beetschen SA, J.-L. Rossi, SOCIÉTÉ DE BANQUE SUISSE, H. Schaffner Schopfer & Karakas S.A., Schrago SA, sells & Services SA, P. Steiner SA, Stucky SA, din, Technique & Economie, pour la & Thomann, Tremblat & Cie S.A., Tschumi lotton, Ph. Vasserot, E. Weber,



Alberti Architectes S.A., Alt et Isely, Amisler & Gagliardi, Antho- tram, ARCO, ARCOSA, Ph. Arnold, ASS Architectes S.A., d'Ouchy, Atelier A & C, Atelier 4 SA, Atelier 7, Atelier 75 Baenswyl & Wicht SA, Baillif & Lopoite, Balmer & Crettaz, BEG Ingénieurs conseils, Schmidt & Partenaires SA, & Monnier, Blanco & Collaud, M. Boëchat SA, C. Borlat, Buhmann Immobilière SA, Burn & Perreten SA, Cagna, Gueis- & Diserens SA, Chardonnet, Barras & Sallin SA, G. Chevalier, tes SA, Damay, Montessuit, Carlier, Decoppet & Tschumi S.A., Lavallaz, DE RHAM & CIE SA Gerance, H. De Rham, DIGESA, Fribourg, J.-P. Emery, J.-C. Enderlin, Ersan & Blanc, V. Espo- Weber, M. Fellrath, Y. Fillozzi, Fischer & Montavon, Givisiez, E. Gex-Fabry, P. Giorgis, J.-G. Giorla, Poncet, Hatra SA, Henrioud & Fruttschi, G. Holdener, ingénieurs, Kamber & Baenswyl, K. Kergeter, Lamunier & Van Bogart, J.-C. Latellin, Lauper & Fame, LOSAG SA, Losdyck et Jucker, R. Lu- Associates, R. Martin, A. Mattana, R. Michaud, Modus Vivendi, randi, P. Moser, Mosi- Vallotton, CentreOrph, J. Pellegrino, J.-Ph. Pizzera et Poletti M.-A. Prénat, Coderey, J.-F. lier, J. Roulin, egger & Vallat, S.G.I., SSC Con- dio Arche, N. Tar- venaz, Thomann Arrigo, J.-M. Val- Zurbuchen & Henz Musy et color S.A., F. & P. Pilet, Management S.A., G. Röchat, Röchat & M Rothlisberger, J.-P. Rou- & Cie, G. Schaller, Schlun- P. Schweizer, SEMPASA, R. & P. Studer S.A., Stu- construction, P.-C. Thé- & Benoit, Urscheler & Wichoud, D. Willi,

## ...déjà "branchés"

B 3471

### PIGMA :

progiciel intégré de gestion de mandats.

Après l'enregistrement simple et rapide de l'activité des collaborateurs, de l'avancement des travaux, des dépenses et des factures émises, vous obtenez un contrôle permanent et précis permettant de mesurer **la rentabilité de votre activité.**

### MESSERLI CAD

dessin/conception assistés par ordinateur.

Du dessin 2D, aisé et proche de la réalité de la table à dessin, on passe rapidement en 3D (pers. ou axo.) dont découlent coupes et élévations. Les modifications du plan sont confortables et se répercutent automatiquement sur les trames, cotes, etc. d'où un gain de temps non négligeable. Les portes, fenêtres, escaliers paramétrisables, les meubles 2D/3D, les murs s'adaptant sous les toits et tout ce qui précède en font un outil indispensable à un travail de qualité respectant les impératifs de la conception et de la créativité.

Pour vous assister, JOBIN S.A., spécialiste Olivetti, dispose d'une infrastructure qui répond parfaitement aux besoins et aux exigences informatiques de notre époque.

Le conseil sérieux, le matériel testé, l'installation professionnelle sur site, le centre de formation, l'assistance téléphonique permanente et les techniciens compétents dans un atelier moderne ne sont que quelques-uns de nos atouts.

### ROLAND MESSERLI :

soumissions, métrés et contrôle des coûts.

Permet un travail de devis et de soumission rapide sur la base de textes personnels ou/et en utilisant les données du C.R.B. (CFC et CAN).

Une comparaison des offres simple et efficace en francs et en pourcent. Un allègement administratif grâce à des sorties de documents tels que: Contrats, lettres de remerciements, situations et demandes d'acomptes détaillées, etc... Un contrôle et une gestion des coûts de construction précis et automatiques (bons de paiements, compte d'entre- prises, décompte de chantier et contrôle des garanties).

### BIBLIO :

système de classement.

Traitement des références bibliographiques des revues techniques et outil de gestion de l'informa- tion (bibliothèque, rapport,...).

Et à ces 4 logiciels spécialisés ajoutez les programmes administratifs.



#### BUREAUTIQUE

Av. de Provence 10  
1000 LAUSANNE 20  
Tél. 021/256022  
Téléfax 021/240730



## Le plus prisé de tous.

Aucun autre store ne sait mieux que le METALUNIC allier à un tel degré ergonomie, protection et sécurité. Quelles que soient l'orientation de la fenêtre et la luminosité à admettre dans la pièce, vous pourrez prérégler l'angle d'obturation à votre goût. Un nuage éclipse-t-il momentanément le soleil? Faites entrer des flots de lumière par simple basculement des lamelles, sans avoir à remonter le store. Incoinçable et imblocable, le METALUNIC se verrouille dans n'importe quelle position: bien malin le voleur qui le soulèvera! Tout à fait un produit Griesser, idéalement adapté à une application spécifique et pensé jusqu'au détail. Une plus-value dans le neuf comme l'ancien. Et garanti... Sur le METALUNIC et tous les produits de pointe Griesser, consultez le numéro un en Suisse des protections contre le soleil et les intempéries: GRIESSER SA, CH-8355 Adorf.

Téléphone 052/62 21 21. Téléfax 052/61 40 40.

B 3388

# GRIESSER

**Le plus prisé de tous:**  
METALUNIC, notre store tout métal de haut de gamme.

**Le plus extraordinaire de tous:**  
GRINOTEX, notre inégalable store vénitien à câbles métalliques.

**Le plus vendu de tous:**  
LAMISOL, notre mince store à lamelles agrafées.

**Le plus avantageux de tous:**  
SOLOMATIC, notre classique store vénitien à paquet.

**Le plus spécial de tous:**  
SOLOMATIC R, notre increvable volet roulant à lamelles.

**Le plus étanche de tous:**  
ROLPAC, notre volet roulant empilable à effet isolant.

**Le plus traditionnel de tous:**  
ALUCOLOR, notre modèle éprouvé de volet roulant aluminium.

**Le plus compact de tous:**  
MINICOLOR, notre volet roulant à faible encombrement.

**Le plus sûr de tous:**  
SICUR-AL, notre volet roulant d'alliage léger anti-effraction.