

**Zeitschrift:** Ingénieurs et architectes suisses  
**Band:** 116 (1990)  
**Heft:** 22

## **Sonstiges**

### **Nutzungsbedingungen**

Die ETH-Bibliothek ist die Anbieterin der digitalisierten Zeitschriften auf E-Periodica. Sie besitzt keine Urheberrechte an den Zeitschriften und ist nicht verantwortlich für deren Inhalte. Die Rechte liegen in der Regel bei den Herausgebern beziehungsweise den externen Rechteinhabern. Das Veröffentlichen von Bildern in Print- und Online-Publikationen sowie auf Social Media-Kanälen oder Webseiten ist nur mit vorheriger Genehmigung der Rechteinhaber erlaubt. [Mehr erfahren](#)

### **Conditions d'utilisation**

L'ETH Library est le fournisseur des revues numérisées. Elle ne détient aucun droit d'auteur sur les revues et n'est pas responsable de leur contenu. En règle générale, les droits sont détenus par les éditeurs ou les détenteurs de droits externes. La reproduction d'images dans des publications imprimées ou en ligne ainsi que sur des canaux de médias sociaux ou des sites web n'est autorisée qu'avec l'accord préalable des détenteurs des droits. [En savoir plus](#)

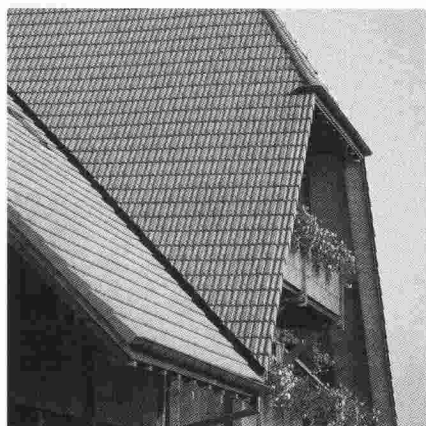
### **Terms of use**

The ETH Library is the provider of the digitised journals. It does not own any copyrights to the journals and is not responsible for their content. The rights usually lie with the publishers or the external rights holders. Publishing images in print and online publications, as well as on social media channels or websites, is only permitted with the prior consent of the rights holders. [Find out more](#)

**Download PDF:** 12.01.2026

**ETH-Bibliothek Zürich, E-Periodica, <https://www.e-periodica.ch>**

## Couverture



### Tuiles en terre cuite – beauté naturelle

Les tuiles en terre cuite tiennent tête, dans notre zone tempérée, aux variations climatiques, à l'humidité, au froid et à la chaleur. L'âge et la patine les rendent de plus en plus belles, elles conservent leur résistance, sont durables et si naturelles, qu'à leur abri on ne peut que se sentir à l'aise. Qu'il s'agisse de monuments historiques rénovés ou d'agglomérations modernes, la forme appropriée dans la bonne couleur est toujours disponible. Les tuiles de terre cuite sont et resteront toujours la solution la plus naturelle pour le toit qui nous abrite.

Industrie suisse en terre cuite  
Case postale 217, 8035 Zurich

## Sommaire

<b>Génie civil</b>	<b>Viaduc de la Gamsa, Brigue</b>	493
<b>Industrie et technique</b>		502
<b>Architecture</b>	<b>Le nouveau Conservatoire de musique de Lausanne</b> <i>par François Neyroud</i>	504
<b>Bibliographie</b>		513
<b>SIA</b>		514
<b>Tableau des concours</b>		B 189 - B 191
<b>Carnet des concours – Actualité</b>		B 191 - B 193
<b>Manifestations</b>		B 194 - B 195

## Schweizer Ingenieur und Architekt

<b>Rédaction :</b>	Rüdigerstrasse 11, case postale 630, 8021 Zurich, tél. 01/2015536
<b>Numéro 38/90</b>	<p><b>Langfristig gesicherte Stromversorgung ist möglich</b> <i>R. Walthert</i> 1051</p> <p><b>Das Impulsprogramm RAVEL</b> <i>E. Bush, Zürich</i> 1052</p> <p><b>Elektrische Energieanalysen von Dienstleistungsgebäuden</b> <i>S. Gasser, E. Bush, E. Füglistner, Zürich</i> 1055</p>
<b>Numéro 39/90</b>	<p><b>Macht und Mobilität</b> <i>M. Rotach, Zürich</i> 1083</p> <p><b>Neuzeitlicher Holzbau in Europa</b> 1088</p> <p><b>Der Gelenkbolzen-Anschluss – leistungsfähiges Verbindungsmittel im Ingenieurholzbau</b> <i>K. Merz, Lausanne</i> 1090</p>