

Zeitschrift: Ingénieurs et architectes suisses
Band: 116 (1990)
Heft: 18

Werbung

Nutzungsbedingungen

Die ETH-Bibliothek ist die Anbieterin der digitalisierten Zeitschriften auf E-Periodica. Sie besitzt keine Urheberrechte an den Zeitschriften und ist nicht verantwortlich für deren Inhalte. Die Rechte liegen in der Regel bei den Herausgebern beziehungsweise den externen Rechteinhabern. Das Veröffentlichen von Bildern in Print- und Online-Publikationen sowie auf Social Media-Kanälen oder Webseiten ist nur mit vorheriger Genehmigung der Rechteinhaber erlaubt. [Mehr erfahren](#)

Conditions d'utilisation

L'ETH Library est le fournisseur des revues numérisées. Elle ne détient aucun droit d'auteur sur les revues et n'est pas responsable de leur contenu. En règle générale, les droits sont détenus par les éditeurs ou les détenteurs de droits externes. La reproduction d'images dans des publications imprimées ou en ligne ainsi que sur des canaux de médias sociaux ou des sites web n'est autorisée qu'avec l'accord préalable des détenteurs des droits. [En savoir plus](#)

Terms of use

The ETH Library is the provider of the digitised journals. It does not own any copyrights to the journals and is not responsible for their content. The rights usually lie with the publishers or the external rights holders. Publishing images in print and online publications, as well as on social media channels or websites, is only permitted with the prior consent of the rights holders. [Find out more](#)

Download PDF: 12.01.2026

ETH-Bibliothek Zürich, E-Periodica, <https://www.e-periodica.ch>

**Intercity
CFF Bâle
Tram 2
SWISSDATA
Upstairs
Halle 212
Stand D25
SPEEDIKON.
La solution
en CAO**

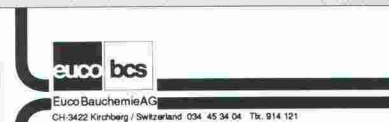
Performances graphiques, puissance de calcul, coordination des applications, etc., les systèmes intégrés de CAO Walder + Partner AG démontrent leur savoir-faire à la Swisssdata. Présentés sur stations de travail et grand écran vidéo, ces programmes vous donneront matière à réflexion. Mettez-les au pied du mur: de l'étude à la planification du second œuvre en passant par la construction, la démonstration est probante de A à Z! SPEEDIKON — le logiciel des architectes, ingénieurs du bâtiment, spécialistes du second œuvre et équipementiers — vous attend à la SWISSDATA'90. Du 4 au 8 septembre à Bâle.

B 3809

Rechenzentrum Dr. Walder+Partner AG, Tannackerstrasse 2, CH-3073 Gümligen,
Téléphone 031/52 21 24, Fax 031/52 81 06.



Contrôle du béton



Anforderungen

$\beta W 28 \geq$

N/mm²

☐ Wasserdichtigkeit

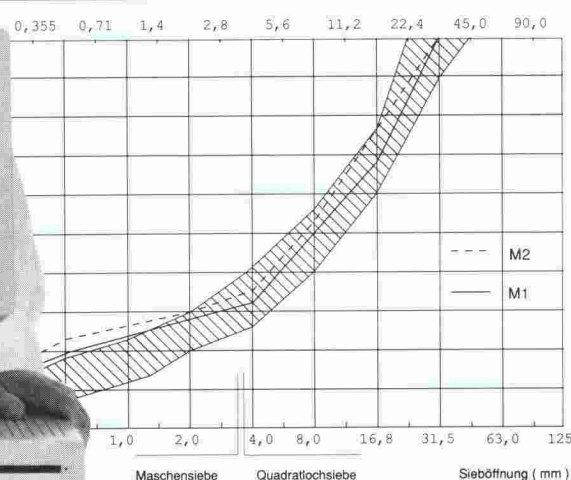
W / Z \leq

☐ Kranbeton

Walz ~

Biege- und Druckfestigkeit

Alter der Probekörper	Raumgewicht kg/dm ³	Abmessungen in mm			Biegefestigkeit		Druckfestigkeit			%
		Breite	Länge	Höhe	Bruchkraft kN	N/mm ²	Fläche mm ²	Bruchkraft kN	N/mm ²	
g	2.35	122	360	120	20,0	5,1	14400	415	28,8	%
							14400	410	28,5	%



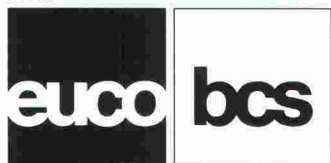
Euco Béton Control Service: La confiance c'est bien, le contrôle c'est mieux

Le béton a évolué en un produit de haute technologie. La nouvelle norme SIA 162 pose des échelles, qui demandent pour les atteindre plus que de l'eau, du ciment et des agrégats. Pour garantir avec sécurité les valeurs de la norme, cela nécessite l'emploi d'adjuvants de qualité et surtout de bonnes connaissances. En un mot: EUCO.

Mais la norme exige aussi des contrôles. Pour cela nous avons créé Euco Béton Control Service (BCS). Avec ses cinq laboratoires mobiles, il surveille la fabrication du béton et la mise en place aux centrales à béton ou sur les chantiers! Le laboratoire Euco à Kirchberg exécute les essais exigés – indépendamment des produits utilisés – Euco ou autres. Euco-BCS est neutre. Il vous offre l'assurance, grâce à ses contrôles exacts de qualité, de fabriquer en tout temps du béton selon la norme.

Demandez notre documentation.

B 3178



Euco Bauchemie SA

Nous tirons le meilleur du béton

Une entreprise de «Holderbank»

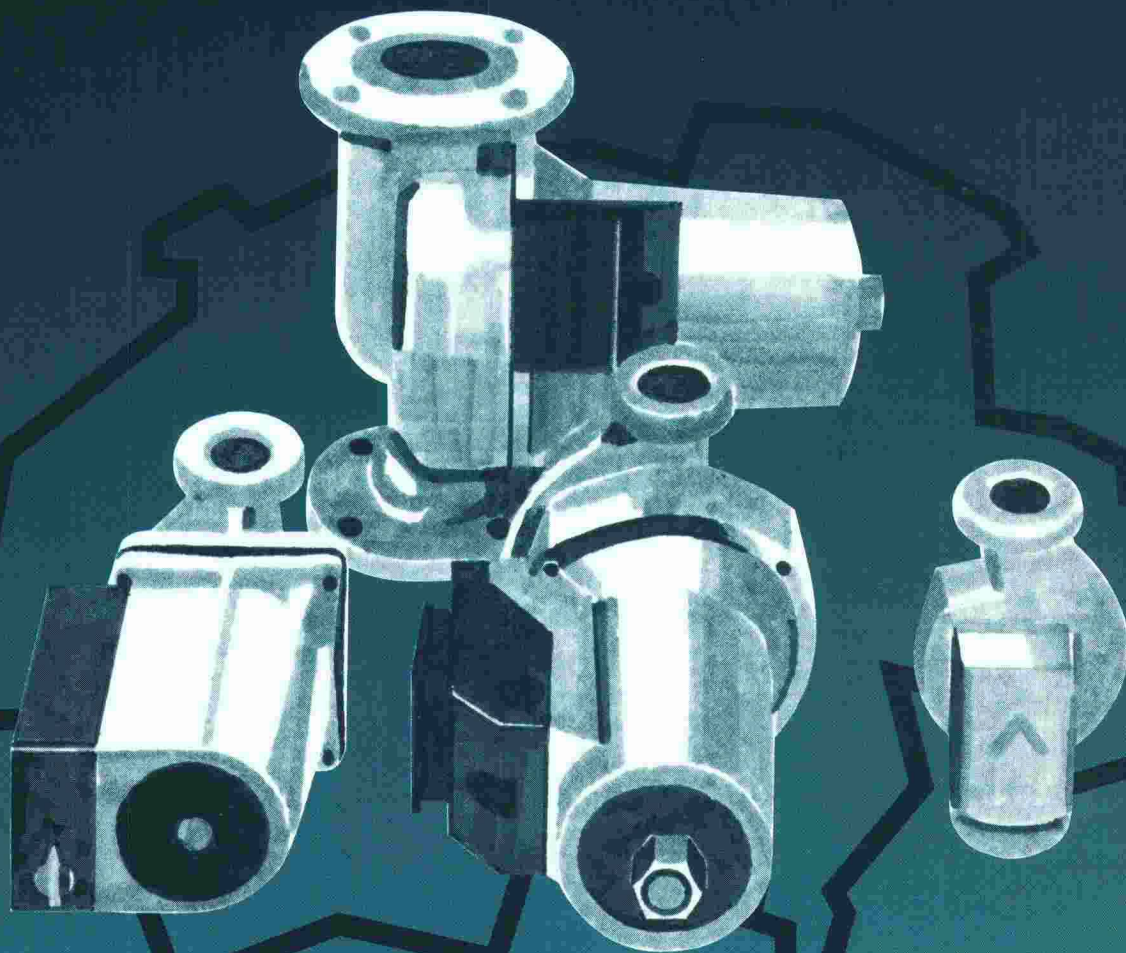
Euco Bauchemie S.A.	Zone Industrielle	1123 Aclens	Tél. 021/869 94 77	Fax 021/869 99 19
Euco Bauchemie AG	Industrie Neuhof 9	3422 Kirchberg	Tél. 034/45 34 04	Fax 034/45 35 71
Euco Bauchemie AG	Furtbachstrasse 5	8107 Buchs-Zürich	Tél. 01/844 41 41	Fax 01/844 38 59

**De toute évidence,
le service après-vente
Hoval pour pompes Biral.**



Biral®

**A la longue, la solution
la plus économique.**



Avec les pompes Biral, vous n'êtes jamais dans l'embarras. En effet, il existe 25 centres régionaux Biral répartis dans toute la Suisse. Vous profitez ainsi à tout moment, où que vous soyez, d'un service de remplacement rapide et impeccable.

Vous le savez, la comparaison Biral des types permet de savoir rapidement et avec une fiabilité optimale quelle est la pompe Biral qui permettra la remise en marche de l'installation. Le soir comme le dimanche.

Si vous deviez vous trouver dans l'embarras, il y a sûrement un des 25 centres Biral près de chez vous. Il vous livrera immédiatement la pompe appropriée. De plus, vous recevrez gratuitement les entretoises ou les éventuels raccords.

Vous devrez peut-être dès demain remplacer d'urgence une pompe. Une occasion unique pour vous de prouver votre efficacité au propriétaire.

Bieri Pumpenbau AG
Biral International
CH-3110 Münsingen

Informations et conseils auprès de:

Hoval Herzog SA
8706 Feldmeilen
Tél. 01 925 61 11

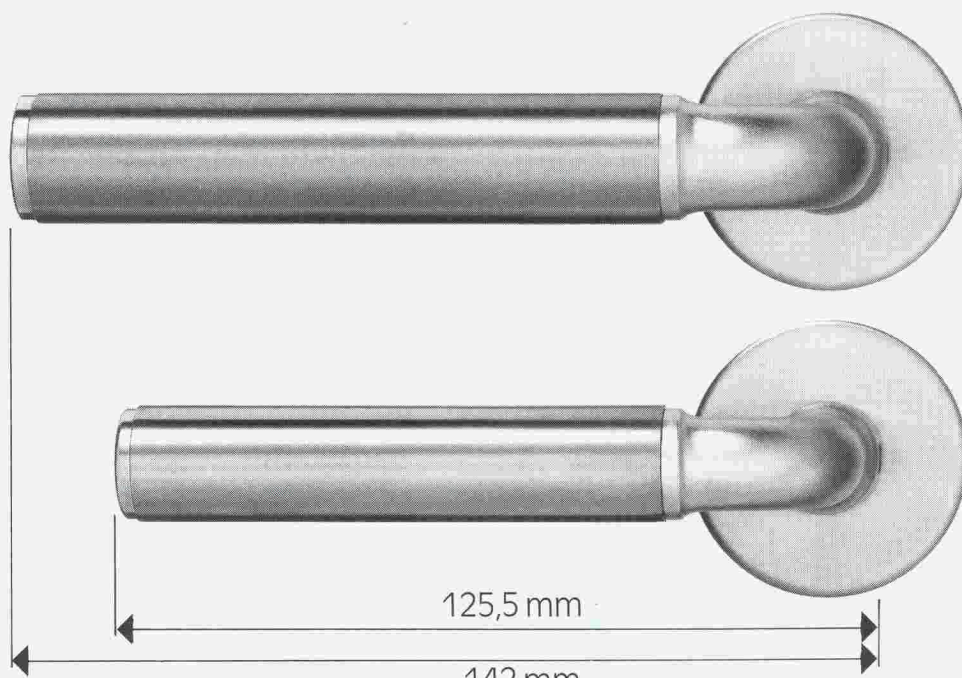
Bâle	Tél. 061 76 20 70
Berne	Tél. 031 42 62 66
Lausanne	Tél. 021 24 89 01
Lugano	Tél. 091 23 48 01

Hoval

Economie d'énergie – Protection
de l'environnement.

B3361

La grande sœur



Elite Bâle est le nom de la nouvelle poignée correspondante à la Prestige Bâle. Son exécution est plus robuste et plus grande. Prestige Bâle est utilisée pour des portes de chambres. Elite Bâle l'est pour des portes d'entrées et des bâtiments administratifs.

Comme Prestige Bâle, vous obtiendrez Elite Bâle dans différentes exécutions. Châssis poli chromé ou nickelé mat, douille en couleur, en acier inoxydable ou en laiton.

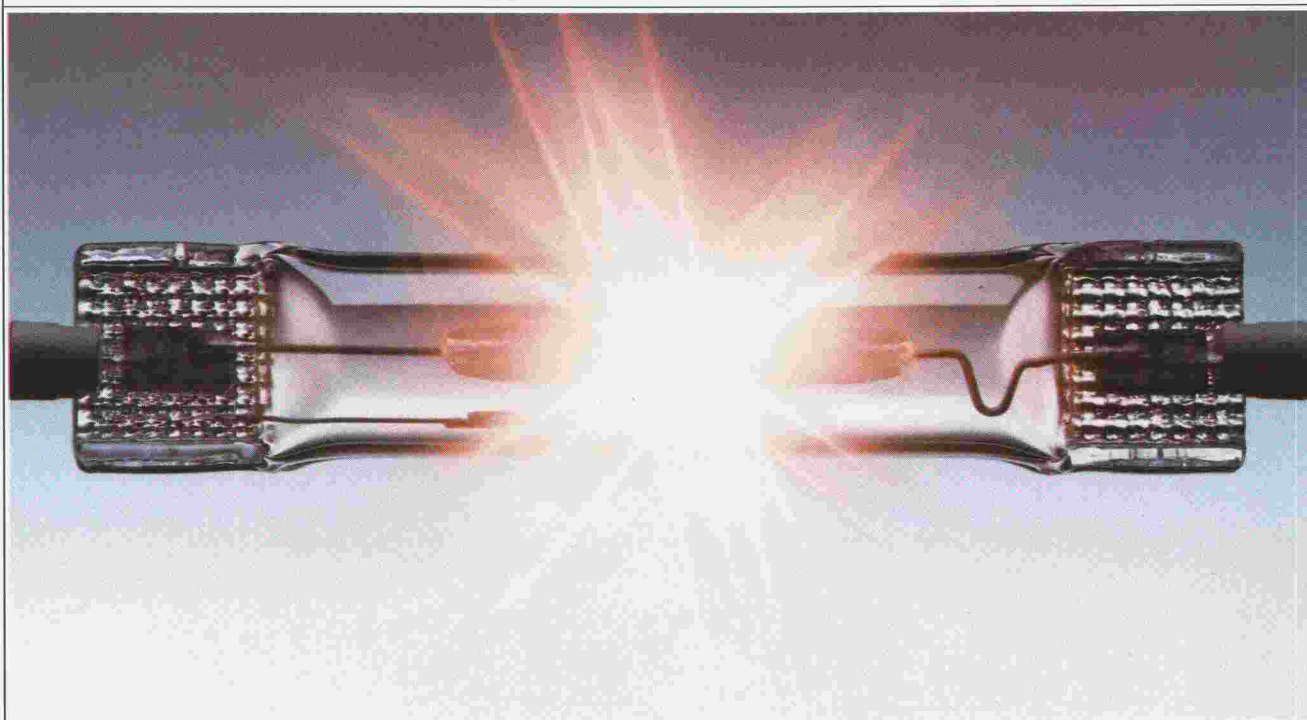
Glutz

Le spécialiste en ferrements

Glutz SA, Segetzstrasse 13
4502 Solothurn
Tél. 065 215171
Fax 065 22 06 57
Télex 934163

B 3258

LE GRAND SHOW DES PERFORMANCES.





La solution propre en ordre pour des mains propres...

... car **CONTATRON** fonctionne automatiquement. Sans contact manuel. Pourquoi une fois lavées, les mains restent propres. **CONTATRON** est vraiment la solution idéale partout où l'hygiène et la propreté sont primordiales. Dans les hôpitaux et cabinets médicaux par exemple. Ou dans la gastronomie. Ou dans la production et vente d'aliments. Pour ainsi dire partout. Mais **CONTATRON** ne garantit pas seulement hygiène et confort à la perfection; l'intégration d'une commande temporisée permet une consommation d'eau limitée et économe.

B 3796

OEDERLIN ARMATUREN

Oederlin Armaturen · Telefon 056 96 01 50
CH-5443 Niederrohrdorf · Telefax 056 96 55 93

POWERSTAR HQI-TS D'OSRAM.

Sous l'éclat d'une lampe de 114 mm de longueur seulement.

Et de 20 mm de largeur seulement. Mais avec une efficacité lumineuse et une brillance des couleurs qui relèguent dans l'ombre bien des grandes lampes.

Sa lumière claire d'un blanc chaud ou neutre se laisse diriger à merveille. Et ses applications sont multiples. Par exemple pour éclairer des surfaces ou des pièces: dans les bureaux, les

salles de conférence, les musées, les halls d'usines.

Dans les parcs et les zones piétonnes et pour illuminer les façades.

Ou encore pour capter le regard: sur les surfaces de vente, dans les vitrines, les expositions.

Et en matière d'économies, elle vole la vedette également à bon nombre d'autres lampes: une seule HQI-TS de 150 Watts remplace 8 lampes à incandescence PAR de 120 Watts. Elle consomme env. 80% d'énergie en moins. Et tient le coup trois fois plus longtemps.

OSRAM

Type	Watts	Longueur mm	Diamètre mm
HQI-TS 70	75	114,2	20
HQI-TS 150	150	132	23
HQI-TS 250	250	163	25

B 3599

OSRAM AG, Postfach 638, 8401 Winterthur.

Logiciel de gestion de Mandats sur Macintosh

Conçu selon les pratiques des bureaux d'ingénieurs Suisses et les recommandations des NORMES SIA

Mac Mandat

Mac Mandat est un logiciel pour Ingénieurs Civil, Géomètres, Architectes et toutes les professions où la gestion heures-employés-mandat est nécessaire.

Si la gestion de mandats de votre bureau à besoin d'un coup de main élégant, puissant et simple.

Contactez - nous tout de suite !!!!!

Tél. 021-328261

Prix: Fr 4500.-

Prix version demo: Fr 200.-*

* à déduire à l'achat

Prix run time: Fr 380.-**

** rendu après le retour du run time si il n'y a pas décision d'achat



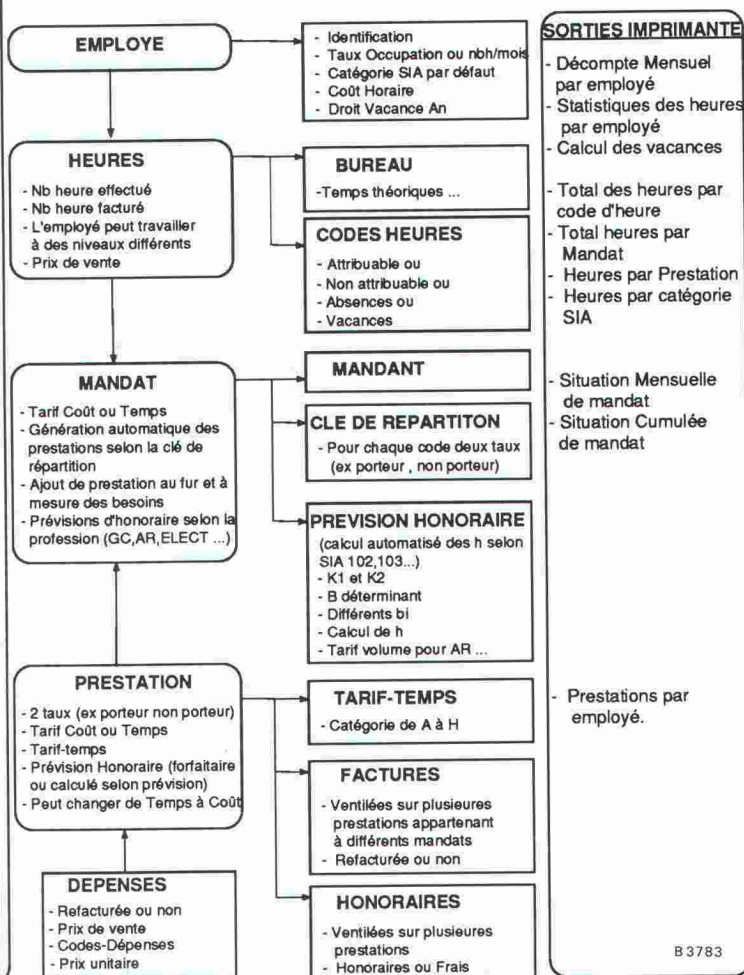
Configuration nécessaire: Macintosh avec 4th dimension ou run time



ANDES SOFTWARE

Praz Séchaud 30
1010 LAUSANNE
tél 021 - 32 82 61
fax 021 - 33 42 27

MacMandat

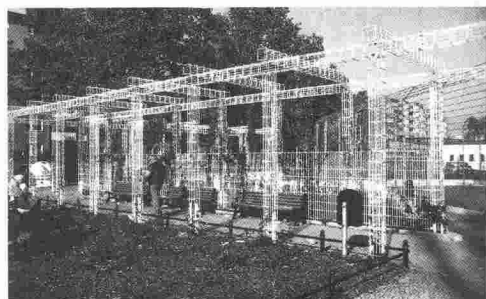


B 3783

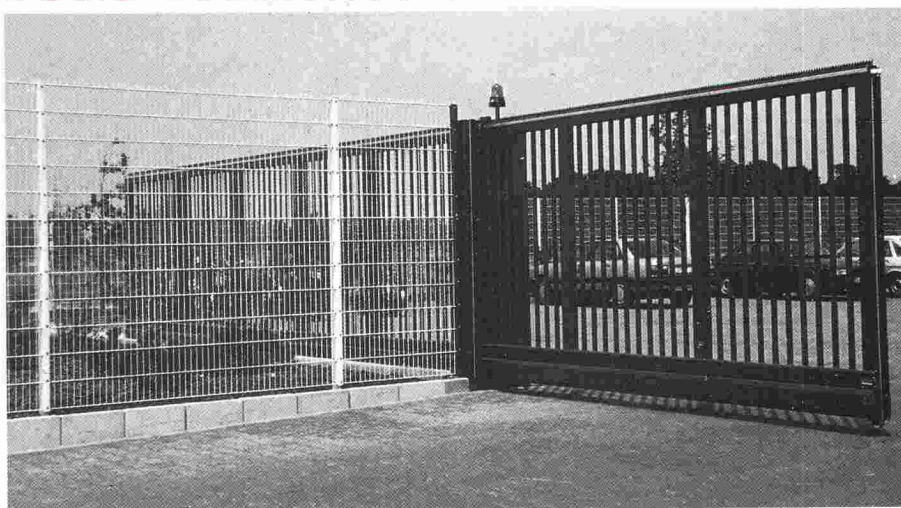


Clôtures - ceintures périphériques

Tourniquets électriques - lecteurs de cartes
- clôtures en treillis soudé avec bavolets
- portails coulissants, 2 m à plus de 20 m
- barrières levantes, 2 m à 10 m
- structures végétales



Votre sécurité... c'est notre affaire



Wego System AG

Hirschenstr. 1
9536 Schwarzenbach

Telefon 073 / 23 25 30
Fax 073 / 23 91 30

neon **IMSA** SCI

1033 cheseaux grands-champs 2
021 / 731 23 23 fax: 021 / 731 23 24

1218 genève / ch. auguste-vilbert 34
tél.: 022 / 798 71 71 fax: 022 / 798 33 63



ENSEIGNES LUMINEUSES

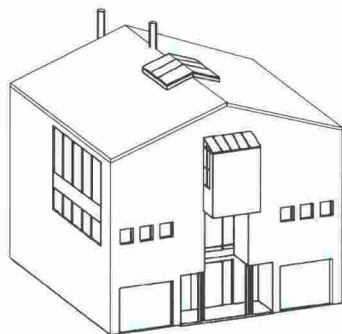
lettres et caissons lumineux de toutes
sortes et formats; tubes au néon
apparents ou encastrés
pour enseignes décoratives

B 2321

ARCHIGRAPHIE

atelier de dessin martigny
architectes, promoteurs, constructeurs

B 3810



Nous effectuons en sous - traitance tous dessins de construction, soumissions, surveillance, études du site.

Archigraphe, c.p. 38, Martigny

Tél. (026) 22 80 59

THORO

étanche et rénove
béton et maçonnerie

EN VENTE CHEZ
VOTRE MARCHAND
DE MATERIAUX

THORO

Depuis 1912

B 3484

Service clients:
Tél. 021/6 357 722

Fax 021/6 357 726

rotring NC-scriber

ANNOTEZ ET COTEZ DANS UN FAUTEUIL

Rien de plus commode qu'un NC-Scriber de rotring pour annoter et coter aisément plans et dessins, vite, de façon précise, sans vous fatiguer les yeux et en ménageant vos nerfs. Il y en a maintenant de nouveaux modèles dans la gamme CS compacte.



Demandez donc de la documentation et des conseils sur les NC-Scriber à votre spécialiste.

Racher & Cie SA, 1211 Genève 4, Tél. 022/20 40 00

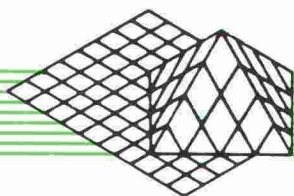
Racher & Cie SA, 1802 Corseaux, Tél. 021/921 54 19

Copidoc & Cie, 2300 La Chaux-de-Fonds, Tél. 039/23 44 33

B 3795

rotring

rotring (Suisse) SA, 8953 Dietikon ZH, Téléphone 01/ 740 20 21



métaconcept sa

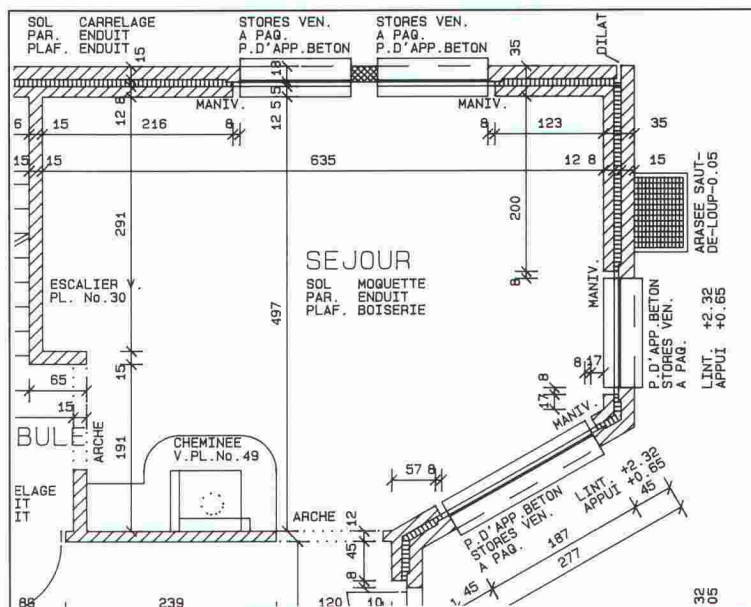
ARC+ Logiciel CAO/DAO 3D/2D

et ses extensions

**DQE +
LYDIS
CREA**

Service Scanner

Métaconcept SA
Croset 3, 1024 Ecublens
Tél. 021/6914513



B 3247

DEJO

Dejo SA, Boîte postale, 3360 Herzogenbuchsee, Tél. 063 61 56 71

Dejogrip

**les grilles Dejo
répondent aux plus
grandes exigences.**

Grilles embouties, grilles embouties et soudées,
marches Dejogrip. Pour disposer de notre
catalogue technique plus complet,

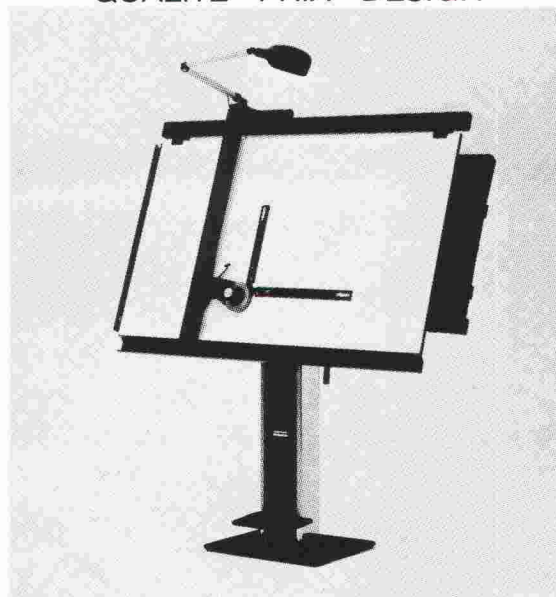
**téléphonez-nous au:
063 61 56 71**

z Zysset

B1640

NEOLT

QUALITÉ · PRIX · DESIGN



En vente dans votre magasin spécialisé
dès Fr. 3456.-

B 3706

Renseignements + documentation gratuite

NEOLTEC SA

Agent général pour la Suisse
1024 Ecublens - 021/691 86 11

Vous ouvrez une entreprise ou devenez indépendant.

C'est donc une évidence qu'il vous faut une prévoyance professionnelle adaptée à vos besoins et à ceux de vos collaborateurs. La caisse de prévoyance SIA UTS FAS FSAI a été constituée à cet effet. En tant que membre de l'une de ces associations professionnelles, vous profitez d'une institution d'entraide qui connaît parfaitement les exigences de votre métier et sait y répondre. C'est ainsi que nous sommes en mesure de vous offrir une prévoyance vieillesse, survivants et invalidité optimale, à la fois conforme à la loi (LPP) mais susceptible également de satisfaire vos désirs d'adaptation individuelle.

N'hésitez pas à demander conseil ou des informations complémentaires au

téléphone 031/22 87 81.

I Caisse
de prévoyance
SIA UTS FAS FSAI

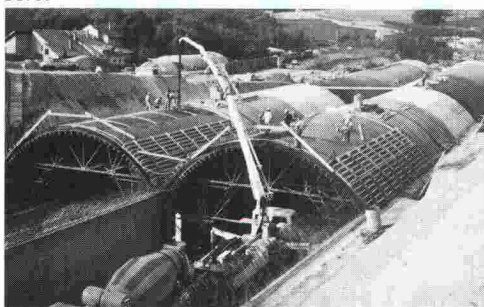
Une institution d'entraide de
vos associations professionnelles.
Sûre. Autonome. Performante.

B1979

Teroson

Dans la technique d'étanchéité
le temps ne s'est pas arrêté:

B 3799



Bituthene

auto-collant

cité comme révolutionnaire – aujourd'hui reconnu
comme système d'étanchéité approprié!

- pose facile et rapide
- efficacité doublement assurée
- méthode d'usage moderne, pris en compte la propreté de l'environnement et la santé du poseur

Demandez-nous une
documentation complète

GRACE SA
Div. Teroson
Hertistrasse 29
CH-8304 Wallisellen
Téléphone 01-830 44 90
Téléfax 01- 830 37 87

☐ Veuillez me faire parvenir la documentation technique au sujet du Bituthene

☐ Votre conseiller technique devrait m'appeler

Nom: _____

Entreprise: _____

Adresse exacte: _____

SUCCÈS PROGRAMMÉ?

Nous mettons de nombreux moyens à votre disposition pour la planification, l'étude et le calcul des constructions métalliques: programmes informatiques et données de base CAO ayant fait leurs preuves en pratique. Vos constructions les plus audacieuses sont réalisées en moins de temps qu'il ne faut pour le dire. Cela vous intéresse? Alors retournez-nous votre carte de visite avec la mention «Succès programmé?».

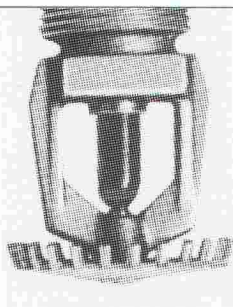
aliso

ALUMINIUM
SA
MENZIKEN



Vente construction métallique
CH-5737 Menziken
Tél. 064 70 24 10
Fax 064 70 24 57

B 3651



B 3775

Installation Sprinkler, Co₂, détection

Depuis plus de dix ans, Abarisk vous offre un service complet d'études, de montage, de transformation et de service après-vente.

1, rue de l'Industrie
1020 Renens
Téléphone (021) 634 77 77



abarisk_{sa}
Sécurité-Incendie

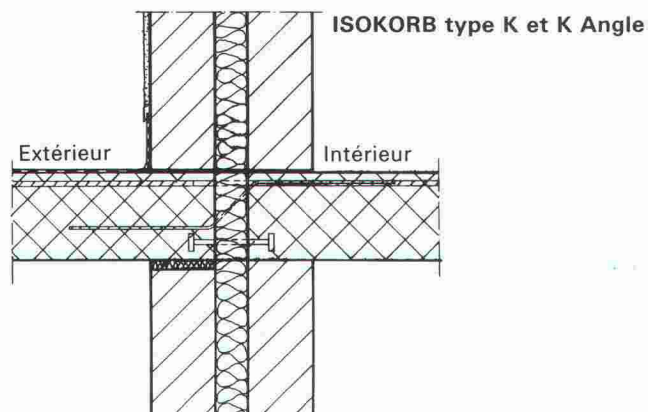
clotura

Clôtures sur mesures
chez **clotura**... bien sûr
à Renens, ☎ (021) 634 46 46

B 3754

schöck

Demandez notre nouvelle documentation



Solution au problème n° 1

Armatures de raccordements pour toutes dalles en porte-à-faux pour la reprise des moments et des efforts tranchants. Appuis de compression en aciers raffinés, pour constructions à un mur ou à double mur, pour dalle/balcon de même épaisseur ou pour dalle/balcon d'épaisseur variable.

schöck des idées
pour
construire

BATIMEX Produits et techniques pour le bâtiment

Case postale 66

1037 Etagnières

Téléphone 021/7311106 / Téléfax 021/7314119

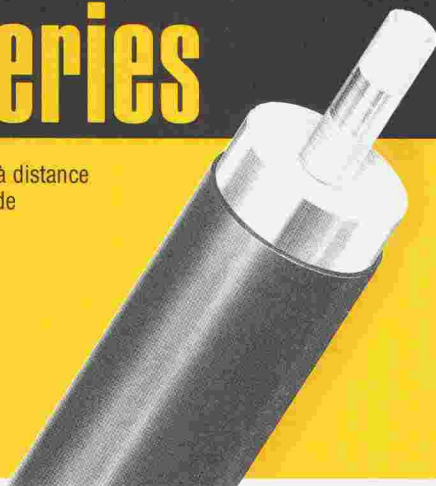
Notre département technique résout vos problèmes individuellement sur demande

B 2980

1080.12

Tuyauteries

pour réseaux de chauffage à distance
et pour le transport de liquide



BRUGG

B 3757

par exemple

NTS-FERWAG-FLEX®

Conduite pour les applications à basse température, avec tube central en matière plastique. Livré directement sur le chantier en torches.

Téléphonez-nous!

Brugg Câbles SA · 5200 Brugg

Téléphone 056 483 500 · Fax 056 483 535

H&T PAROIS COULISSANTES

*La qualité s'appelle
par son nom*



Hotel Palace Gstaad

*Veuillez nous retourner cette annonce
Nous vous transmettons volontiers
des documents plus détaillés.*

B 3609

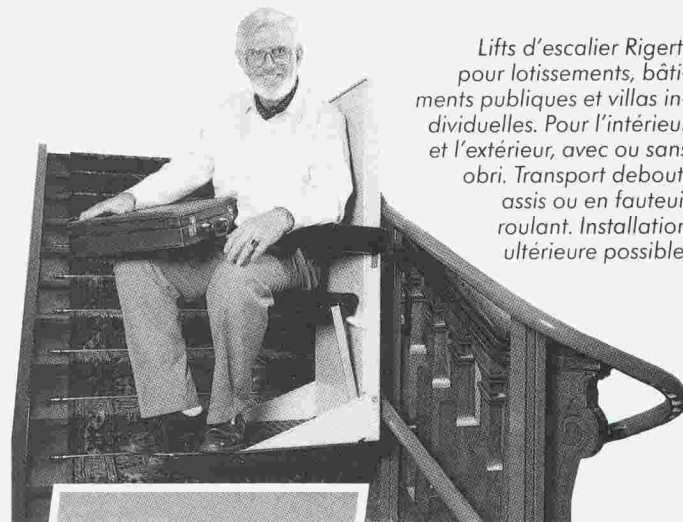
HOCH-& TIEFBAU SA AARAU

**Parois coulissantes
Portes accordéon
Jardins d'hiver
Fabrication de fenêtres**

MENUISERIE ET AGENCEMENT Fondée 1869

Anc. mt. M. Zschokke AG 5001 Aarau Tél. 064 24 33 24 Fax 064 24 46 44
Succursale 1820 Montreux Tél. 021 963 00 20 Téléfax 021 963 00 82

Pour qu'un escalier ne
soit plus un obstacle.



Lifts d'escalier Rigert,
pour lotissements, bâti-
ments publics et villas in-
dividuelles. Pour l'intérieur
et l'extérieur, avec ou sans
obri. Transport debout,
assis ou en fauteuil
roulant. Installation
ultérieure possible.

rigert



Coupon

les lifts d'escalier
pour tous les besoins

Veuillez m'adresser votre documentation

pour une installation

☐ intérieure ☐ extérieure

Nom: _____

Rue, no: _____

NPA, lieu: _____

Tél.: _____

Praximed S.A., 11, Rue de Bourg
1003 Lausanne
Tél. 021-312 11-41

B 3607

M3

DETECTEUR D'ARMATURES PROFOMETER 3

Grâce au microprocesseur, la localisation de l'armature du béton devient un jeu d'enfant. Cet instrument mesure l'épaisseur de la couche de couverture avec une précision millimétrique. Nouveauté mondiale: pour la première fois, il est possible de mesurer l'épaisseur des barres de façon précise et fiable.

PROCEQ SA · Riesbachstrasse 57 · CH-8034 Zurich
Tél. 01 / 383 78 00 · Téléfax 01 / 383 99 14

proceq



B 3790

Imprimerie Bron SA Lausanne

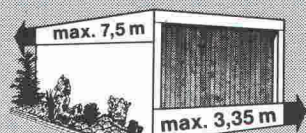


Tél. 021 32 99 44

*conseille,
crée et réalise
l'imprimé
de qualité
en offset*

FRISBA

Garages préfabriqués



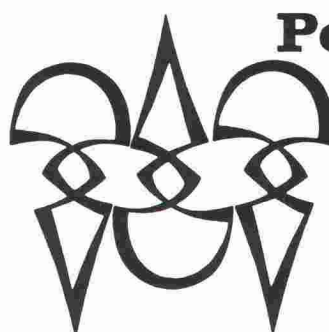
VOUS choisissez...

les dimensions et le type
d'exécution.

FRISBA SA
1095 Lutry
Téléphone 021/39 13 33

IAS

B 3290



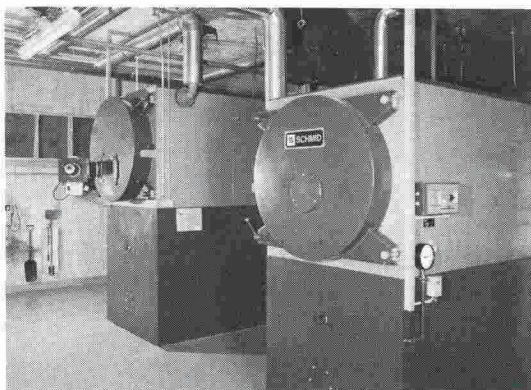
Polygravia sa

Photogravure et Offset

☎ 368980
Borde 28 bis
1018 Lausanne

B1477

Chauffage automatique aux copeaux de bois



Coupon Demandez notre prospectus

Nom: _____

Adresse: _____

CP/Lieu: _____

Téléphone: _____

B 3517

SCHMID

SCHMID SA · Chaudières à bois · 1510 Moudon
Tél. 021/9053555 · Fax 021/9053559

BALZANIMMER SA

Entreprise spécialisée
Avenue de Tivoli 60
1007 Lausanne

- Isolations
- Chapes flottantes
- Sols industriels

LE SPÉCIALISTE DES CHAPES

- Problème de poids ?
- Problème de hauteur ?
- Problème de délais ?

Nous vous proposons :

La chape liquide autonivelante sans joints.

Tél. 021/24 99 91 – Fax 021/24 54 41

B 3712

Bureau d'ingénieurs-conseils,
établi à Lausanne, cherche

un ingénieur civil EPF

ayant plusieurs années de pratique dans les domaines du béton, béton armé et précontraint, construction métallique et bois, parlant couramment l'allemand, capable de travailler de manière indépendante,

apte à diriger un groupe de travail,

et

un ingénieur civil ETS

ayant quelques années de pratique dans les domaines du génie civil, de l'assainissement et de l'épuration.

Faires offres manuscrites sous chiffre IAS 516 à IVA SA, rue du Pré-du-Marché 23, 1004 Lausanne, avec curriculum vitae et prétentions de salaire.

Ingénieur civil EPF

disposant d'un bureau bien structuré, équipé d'importants moyens informatiques, offre ses services pour missions en sous-traitance ou autres. Etudie toute proposition.

Ecrire sous chiffre IAS 514 à IVA SA, rue du Pré-du-Marché 23, 1004 Lausanne.

Bureau d'ingénieurs civils du Bas-Valais traitant d'importants mandats, cherche

un ingénieur civil

- chargé de concevoir et de calculer des structures en béton armé et métalliques avec contacts directs avec la clientèle et les entreprises. Il doit avoir une formation spécifique approfondie avec un goût prononcé pour cette activité;
- travail très varié dans un team agréable, bien équipé en informatique; prestations sociales élevées;
- montagnes et lac à proximité du lieu de travail; loyer à prix intéressant;
- place d'avenir pour personne compétente et rigoureuse, ayant le sens des responsabilités;
- connaissance souhaitée de la construction routière;
- engagement immédiat ou à convenir.

Ecrire sous chiffres IAS 517 à IVA SA, rue du Pré-du-Marché 23, 1004 Lausanne.

Economie-Qualité

ENTREPRISE GÉNÉRALE DE

CONSTRUCTION EN BOIS

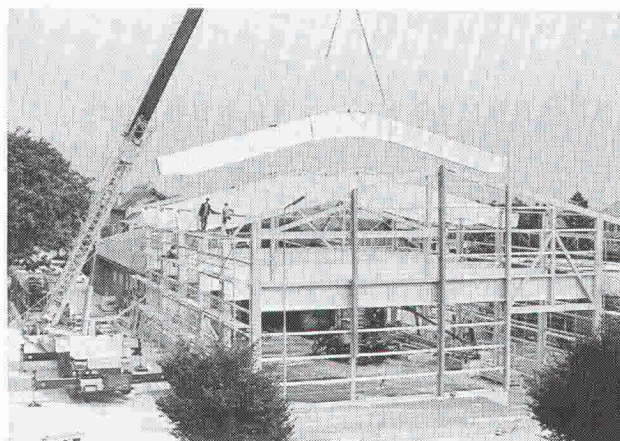


Photo L'Express

- Charpente en lamellé collé
- Charpente système fermette TTS
- Spécialisé dans la construction rurale, sportive et industrielle
- Transformation et adaptation diverses
- Remise et hangar à machines, clés en main
- Délai rapide, devis sans engagement
- Prix défiant toute concurrence

LORIMIER TOITURES
2046 FONTAINES ☎ (038) 53 23 85

8 3738

87-780

EPARS & DEVAUD SA

14, chemin des Clochettes
1206 Genève — Tél. 022/46 26 46

cherche à engager

un **ingénieur civil EPFL**

un **dessinateur b.a.**

expérimentés, capables de travailler de manière indépendante, pour constructions particulièrement intéressantes. Postes stables, rémunérations et prestations sociales avantageuses.

Faire offre ou téléphoner à l'adresse ci-dessus.



Ce symbole international indique l'accès possible aux handicapés en chaise roulante ou ne se déplaçant qu'avec peine, lorsqu'il est apposé sur des bâtiments publics, hôtels, restaurants, théâtres, magasins, places de parc, moyens de transport public, etc.

La question des barrières architecturales est loin d'être nouvelle. Les expériences faites dans le canton de Vaud et dans d'autres cantons nous persuadent que nous assistons à un mouvement irréversible qu'il serait finalement peu humain et vain de vouloir empêcher.

La commission vaudoise pour la suppression des barrières architecturales, créée il y a plus de dix ans, a pour but de sensibiliser la population aux obstacles qui s'opposent au libre déplacement de chacun dans le domaine construit; en outre, elle met tout en œuvre pour que les constructions soient désormais dépourvues de barrières architecturales.

Administration:

PRO INFIRMIS

11, rue Pichard - Case postale 3546

1002 Lausanne - Tél. (021) 23 37 37

B1161

Il a besoin de nous.



Terre
des hommes
Aide directe
à l'enfance
meurtrie

Nous avons besoin de vous.

Coupon de parrainage. Je m'engage à parrainer financièrement un enfant de Terre des hommes à raison de Frs. par mois, pendant mois.
Envoyez-moi les informations et bulletins de versement nécessaires. (Pour limiter au maximum les frais administratifs, ce parrainage financier ne sera pas nominatif.)

Documentation: Je souhaite en savoir plus sur votre action, envoyez-moi une documentation

☐ générale ☐ de parrainage financier.

Nom: _____ Prénom: _____

Rue: _____

N° postal: _____ Localité: _____

Date: _____ Signature: _____

A renvoyer à: Terre des hommes, case postale 388, 1000 Lausanne 9,

Ingénieurs et architectes suisses

ISSN 0251-0979

Organe officiel de la Société suisse des ingénieurs et des architectes (SIA), des Groupes romands de l'EPFZ (GEP) et de l'Association suisse des ingénieurs-conseils (ASIC),
organe d'information de l'Association amicale des anciens élèves de l'EPFL (A³E²PL)

Editeur

Société des éditions des associations techniques universitaires (SEATU)

Rédaction

En Bassenges, 1024 Ecublens - CCP 10-5775-2 Lausanne
Tél. 021/693 2098 Q, téléfax 021/693 2084

Jean-Pierre Weibel, ing. dipl. EPFZ-SIA,
rédacteur en chef

Pierre Boskovitz, ingénieur, rédacteur

François Neyroud, arch. SIA, rédacteur (en congé)

Danièle Renard, secrétaire de rédaction

Les manuscrits seront rendus selon accord préalable

Toute reproduction du texte et des illustrations
n'est autorisée qu'avec l'accord de la rédaction
et l'indication de la source

Abonnement

	Suisse	Etranger
Un an	Fr. 113.—	Fr. 122.—
Prix du numéro	Fr. 6.50	Fr. 7.50

Prix réduits pour étudiants

et membres A³E²PL, GEP, ASIC et UTS

Abonnement, vente au numéro, changement d'adresse:

Imprimerie Bron, case postale 880

1001 Lausanne, tél. 021/3299 44, téléfax 021/32 73 23

Changement d'adresse des membres SIA:

Secrétariat général SIA, case postale, 8039 Zurich
Tél. 01/201 15 70

Régie des annonces

IVA SA de publicité internationale

Siège central:

Rue du Pré-du-Marché 23

Mühlebachstrasse 43

1004 Lausanne

8032 Zurich

Tél. 021/37 72 72

Tél. 01/251 24 50

Téléfax: 021/37 02 80

Téléfax: 01/251 27 41

Impression

Imprimerie Bron SA, 1001 Lausanne

Tél. 021/32 99 44

Schweizer Ingenieur und Architekt

paraît aux mêmes éditions

Rédaction

Rüdigerstrasse 11, case postale 630, 8021 Zurich

Tél. 01/201 55 36, téléfax 01/201 63 77

Abonnement

	Suisse	Etranger
Un an	Fr. 170.—	Fr. 185.—
Prix du numéro	Fr. 6.50	Fr. 7.50

Normes et documentations SIA

En français: Secrétariat SVIA, av. Jomini 8,
1001 Lausanne. Tél. 021/36 34 21

En allemand et en italien: Secrétariat général SIA,
Selnaustr. 16, 8039 Zurich. Tél. 01/201 15 72

Plus de 1200 architectes et ingénieurs...

ADAU, A. Concept SA, R. Adatti & P. A. Jover SA, J. Albert, nico & Vianin, A. Ambigio SA, ARCO, Arches 2000 SA, Archi- Architectes Associés, Filibourg, Atelier Commun, Atelier architecture SA, AXE, BAC, D. Badio, Baechler & Gagliardi, R. Bari, CH, Boplat, Bar SA, D. Borda, W. Borge, V. Breckel, F. BERNASCONI & Cie, J. Bestenheider, C. Bettsley, Biribis, A. Bomer, Ph. Bosson, M. Bosson, R. Brugger, N. Buchler, sas, De Montmollin, J. P. Daniel SA, P. Dhamorel, Chanez, J. M. Gmiele, G. Gler, Colerna Engineering, CPS Archytec, Dossard, Memtrez, Dep. travaux publics GENEVE, A. De Dierens & Chanez, P. Dorsaz SA, Ecole d'ingénieurs sio, M. Evans SA, P. Fattini, A. & S. Farnel SA, Favre & P. Freiburghaus, GEUNGER SA Le Mont, GEUNGER SA, J. L. Girardin, G. Gini, J. Gross, H. Gutscher, Guyot & Honegger SA, D. Huni, G. Jaurin, F. Johnier, J. P. C. B. Khun, R. Knecht, D. Kuenz SA, A. Kugler SA, Ruedin, C. Lehmann, R. Lauba, S. Ribi, Lombardi et Scher, Marti & Bader, H. Merz, F. Martin, E. Martin & Matten, ingénieurs SA, F. Meier, R. Meigs, A. Maitland, Mollet, Bechtel, Fahrner & Weber, R. Monner, R. Mu- mann, Moudret, Dubois & Boissonard, MSB SA, A. & J. P. Ortis, A. Page, B. Paget, PEG SA, Pent- Peninquet-Beroud SA, Perspective, J. A. Pidoux SA, Planification et Construction SA, Planning, J. Python, E. Rejz, G. Ribes, Rinderknecht SA, Rousselet, Hussler & Beetschen SA, J. L. Rossi, SOCIETE DE BANQUE SUISSE, H. Schaffner, Schupler & Korakas SA, Schrago SA, Seitz & Servoz SA, P. Steiner SA, Stupky SA, dm, Technique & Economie pour la & Thomann, Tremblay & Cie SA, Tschumi, Kotton, Ph. Vasserc, E. Weber



Alberti Architectes SA, All et Isely, Amisler & Gagliardi, Antho- tram, ARCO, ARCO SA, Ph. Arnold, ASS Architectes SA, d'Ouchy, Ataker, A. & C. Atelier 4 SA, Atelier 7, Atelier 75, Baenswyl & Wicht SA, Bailly & Lippert, Balmer & Grettaz, BEG ingénieurs, conseils, Schmidt & Partenaires SA, & Monner, Blanco & Colaud, M. Boesch SA, C. Borlat, Bühlmann Immobilière SA, Burn & Perren SA, Ogha, Guis- & Dierens SA, Chardonnens, Barrac & Salin SA, G. Chevalier, les SA, Damay, Montessault, Gattler, Diéroppe & Tschumi SA, Lavallaz, DERHAM & Cie SA, Gerance, H. De Rham, DIGESA, Frikard, J. P. Emery, J.-C. Enderlin, Ersari & Blanc, V. Espo- Weber, M. Felschi, Y. Filippozzi, Fischer & Montavon, Givssed, E. Gex, Fabry, P. Giorgis, J.-G. Giorle, Poncet, Hama SA, Hennoud & Fruttschi, G. Holdener, ingénieurs, Kamber & Baenswyl, K. Kengeler, Lamuhare & Van Bogart, J.-C. Latstin, Lamber & Farny, LDSAG SA, Losdyck et Jucker, R. Lu- Associates, R. Martin, A. Mattana, R. Michaud, Modus Vivendi, randi, P. Moser, Mosi- Valotton, Centre Orph, J. Pellegrino, J.-Ph. Pizzera et Poret, M. A. Prenat, Coderey, J. F. Riller, J. Roulin, agger & Vallat, S.G.L., SSD Con- bio Arche, N. Tar- venaz, Thomann, Amgo, J.-M. Val- Zurbuchen & Henz

...déjà "branchés"

B 3471

PIGMA : progiciel intégré de gestion de mandats.

Après l'enregistrement simple et rapide de l'activité des collaborateurs, de l'avancement des travaux, des dépenses et des factures émises, vous obtenez un contrôle permanent et précis permettant de mesurer **la rentabilité de votre activité.**

MESSERLI CAD dessin/conception assistés par ordinateur.

Du dessin 2D, aisé et proche de la réalité de la table à dessin, on passe rapidement en 3D (pers. ou axo.) dont découlent coupes et élévations. Les modifications du plan sont confortables et se répercutent automatiquement sur les trames, cotes, etc. d'où un gain de temps non négligeable. Les portes, fenêtres, escaliers paramétrisables, les meubles 2D/3D, les murs s'adaptant sous les toits et tout ce qui précède en font un outil indispensable à un travail de qualité respectant les impératifs de la conception et de la créativité.

Pour vous assister, JOBIN S.A., spécialiste Olivetti, dispose d'une infrastructure qui répond parfaitement aux besoins et aux exigen- ces informatiques de notre époque.

Le conseil sérieux, le matériel testé, l'installation professionnelle sur site, le centre de formation, l'assistance téléphonique perma- nente et les techniciens compétents dans un atelier moderne ne sont que quelques-uns de nos atouts.

ROLAND MESSERLI : soumissions, métrés et contrôle des coûts.

Permet un travail de devis et de soumission rapide sur la base de textes personnels ou/et en utilisant les données du C.R.B. (CFC et CAN). Une comparaison des offres simple et efficace en francs et en pourcent. Un allègement administratif grâce à des sorties de documents tels que: Contrats, lettres de remerciements, situations et demandes d'acomptes détaillées, etc... Un contrôle et une gestion des coûts de construction précis et automatiques (bons de paiements, compte d'entre- prises, décompte de chantier et contrôle des garanties).

BIBLIO : système de classement.

Traitement des références bibliographiques des revues techniques et outil de gestion de l'informa- tion (bibliothèque, rapport,...).

Et à ces 4 logiciels spécialisés ajoutez les programmes administratifs.



BUREAUTIQUE

Av. de Provence 10
1000 LAUSANNE 20
Tél. 021/256022
Téléfax 021/240730

Grilles de protection pour arbres BUDERUS, en fonte Fûts-grilles de protection et potelets FEHR, en acier



Les potelets et barrières FEHR, en acier zingué peint au vernis-émail, remplissent parfaitement leur rôle d'entrave au passage tout en étant d'un aspect agréable; de plus, ils résistent aux agents atmosphériques (disponibles dans toutes les teintes RAL).

Illustration:
Exécution Standard,
Rue principale
à Oberdorf BE

Les grilles de protection pour arbres BUDERUS en fonte ne constituent pas seulement un élément décoratif, mais empêchent le tassement de la motte de terre adhérent aux racines. L'apport vital d'air et d'eau aux arbres malmenés des allées citadines est ainsi garanti.

Illustration:
Ville de Zoug

Les grilles de protection pour arbres BUDERUS forment un ensemble harmonieux avec les fûts-grilles, les potelets et au besoin un banc élégant. Les fûts-grilles de protection FEHR sont également en acier; zingués à chaud et peints au vernis-émail, ils sont disponibles dans toutes les teintes RAL.

Illustration:
Hôtel de Ville
à Altendorf SZ

Buderus

WERNER HAGENBUCHER

Technische Vertretungen
Waldegg 1, 8126 Zumikon
Telefon 01 301 17 92
Telex 823 616
Telefax 01/302 12 08