

Zeitschrift: Ingénieurs et architectes suisses
Band: 116 (1990)
Heft: 13

Werbung

Nutzungsbedingungen

Die ETH-Bibliothek ist die Anbieterin der digitalisierten Zeitschriften auf E-Periodica. Sie besitzt keine Urheberrechte an den Zeitschriften und ist nicht verantwortlich für deren Inhalte. Die Rechte liegen in der Regel bei den Herausgebern beziehungsweise den externen Rechteinhabern. Das Veröffentlichen von Bildern in Print- und Online-Publikationen sowie auf Social Media-Kanälen oder Webseiten ist nur mit vorheriger Genehmigung der Rechteinhaber erlaubt. [Mehr erfahren](#)

Conditions d'utilisation

L'ETH Library est le fournisseur des revues numérisées. Elle ne détient aucun droit d'auteur sur les revues et n'est pas responsable de leur contenu. En règle générale, les droits sont détenus par les éditeurs ou les détenteurs de droits externes. La reproduction d'images dans des publications imprimées ou en ligne ainsi que sur des canaux de médias sociaux ou des sites web n'est autorisée qu'avec l'accord préalable des détenteurs des droits. [En savoir plus](#)

Terms of use

The ETH Library is the provider of the digitised journals. It does not own any copyrights to the journals and is not responsible for their content. The rights usually lie with the publishers or the external rights holders. Publishing images in print and online publications, as well as on social media channels or websites, is only permitted with the prior consent of the rights holders. [Find out more](#)

Download PDF: 11.01.2026

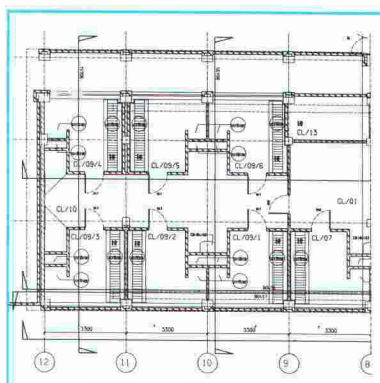
ETH-Bibliothek Zürich, E-Periodica, <https://www.e-periodica.ch>

ARCHITECTES! PROFESSIONNELS DU BATIMENT!...
La seconde génération de logiciels de CAO est arrivée!

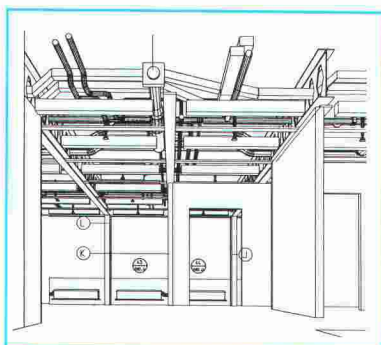
"SONATA"

Le logiciel de conception et de dessin architectural le plus moderne est maintenant distribué en Suisse par AMACONSULT S.A. sur les stations de travail UNIX

SILICON GRAPHICS



"SONATA" peut augmenter considérablement la productivité de votre bureau. C'est un outil de conception et de dessin puissant et facile à utiliser.

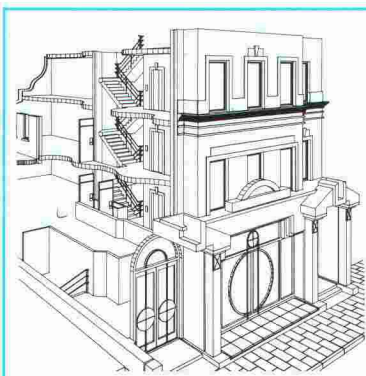


"SONATA" a été spécialement conçu pour les architectes, les ingénieurs et aménageurs d'intérieurs.

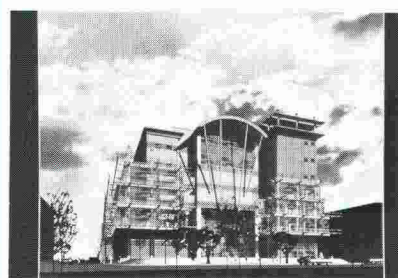
"SONATA" est le logiciel des professionnels du bâtiment.



"SONATA" est un véritable modelleur totalement intégré 2D/3D permettant une coordination constante des informations (dessins et métrés).



"SONATA" permet d'utiliser des éléments paramétriques, d'effectuer des opérations booléennes et de créer des fonctions "intelligentes" par macro instructions.



"SONATA" allié à la puissance des stations de travail **SILICON GRAPHICS** permet la création d'images de synthèse d'un réalisme surprenant.