

**Zeitschrift:** Ingénieurs et architectes suisses  
**Band:** 116 (1990)  
**Heft:** 11

## **Werbung**

### **Nutzungsbedingungen**

Die ETH-Bibliothek ist die Anbieterin der digitalisierten Zeitschriften auf E-Periodica. Sie besitzt keine Urheberrechte an den Zeitschriften und ist nicht verantwortlich für deren Inhalte. Die Rechte liegen in der Regel bei den Herausgebern beziehungsweise den externen Rechteinhabern. Das Veröffentlichen von Bildern in Print- und Online-Publikationen sowie auf Social Media-Kanälen oder Webseiten ist nur mit vorheriger Genehmigung der Rechteinhaber erlaubt. [Mehr erfahren](#)

### **Conditions d'utilisation**

L'ETH Library est le fournisseur des revues numérisées. Elle ne détient aucun droit d'auteur sur les revues et n'est pas responsable de leur contenu. En règle générale, les droits sont détenus par les éditeurs ou les détenteurs de droits externes. La reproduction d'images dans des publications imprimées ou en ligne ainsi que sur des canaux de médias sociaux ou des sites web n'est autorisée qu'avec l'accord préalable des détenteurs des droits. [En savoir plus](#)

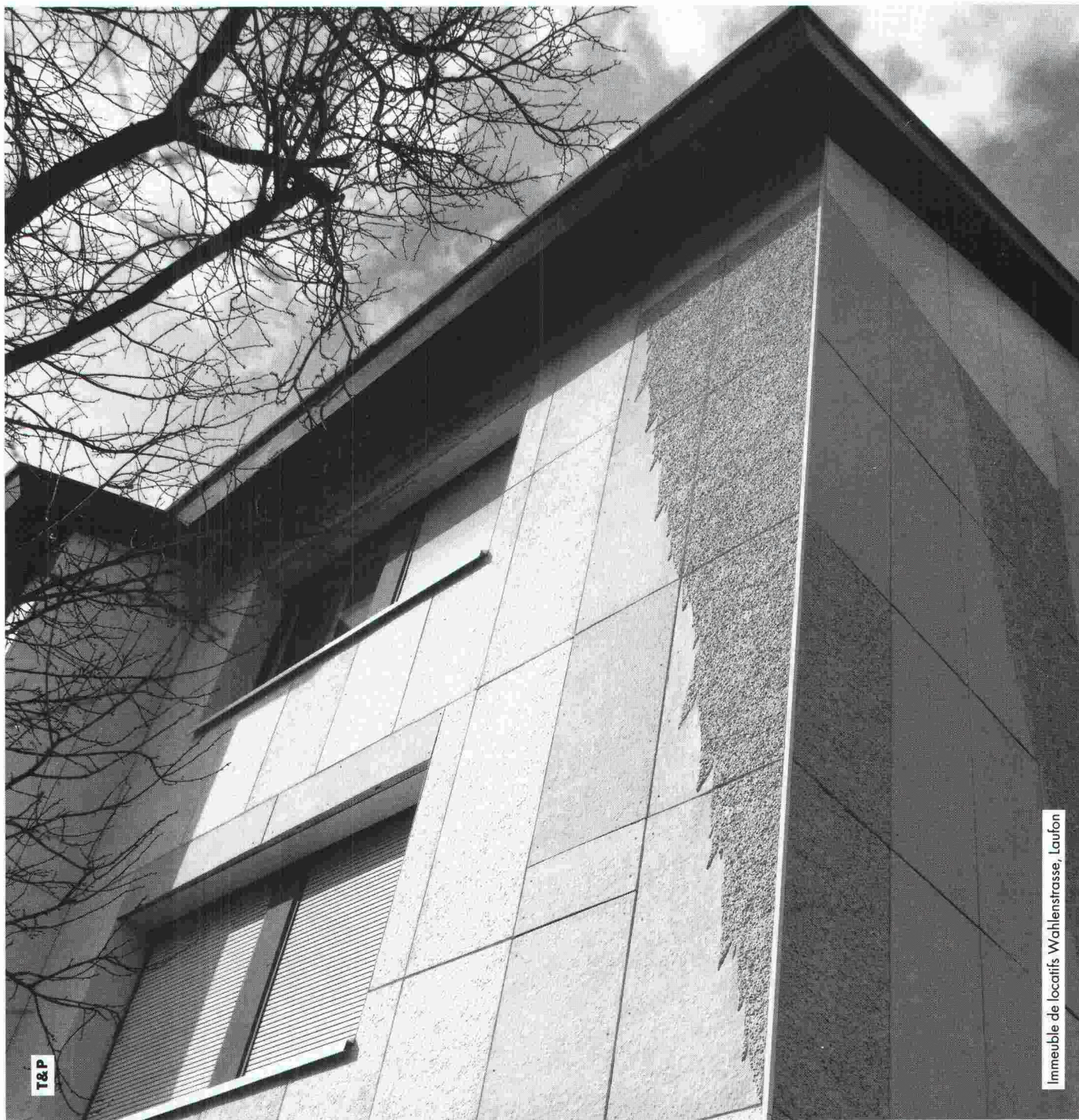
### **Terms of use**

The ETH Library is the provider of the digitised journals. It does not own any copyrights to the journals and is not responsible for their content. The rights usually lie with the publishers or the external rights holders. Publishing images in print and online publications, as well as on social media channels or websites, is only permitted with the prior consent of the rights holders. [Find out more](#)

**Download PDF:** 13.01.2026

**ETH-Bibliothek Zürich, E-Periodica, <https://www.e-periodica.ch>**

# Votre façade, vous la désirez comment ?



T&P

Immeuble de locatifs Wahlenstrasse, Laufon

B 3707

Concevez vous-même votre façade grâce au système de façades moderne SteroCrete de Laufon. En effet, vous définissez la couleur et vous choisissez la structure de surface et la taille des plaques, après quoi des professionnels — couvreurs et monteurs de façades — se mettent au travail. Grâce à sa ventilation

intermédiaire, la façade SteroCrete signifie pour vous : sauvegarde de la valeur de l'immeuble, économies d'énergie, excellente qualité des éléments et belle architecture. Renseignez-vous sans tarder sur toutes les possibilités SteroCrete. Tuilerie Mécanique de Laufon SA, SteroCrete, 4242 Laufon, tél. 061/80 71 11.

**SteroCrete**  
**LAUFEN**

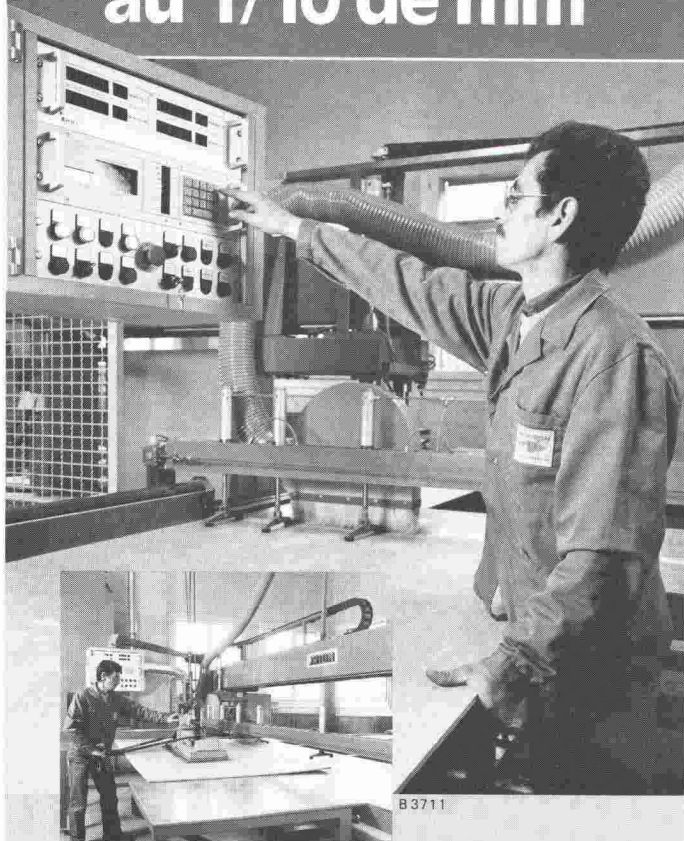
**Pour les façades aussi.**



# Éternit

## Dorénavant

### au 1/10 de mm



C'est en effet la précision extraordinaire que nous pouvons vous offrir avec notre nouvelle installation de coupe (trait de coupe au laser).

La commande numérique est capable d'enregistrer plus de 200 mesures, ce qui en fait un outil de travail performant et fiable. Ainsi vos commandes sont traitées dans des délais encore plus brefs.

De plus, notre nouveau dépôt avec la gamme complète du programme ETERNIT permet d'éviter toute rupture de stock. Et avec la collaboration de spécialistes très qualifiés en la matière, nous sommes en mesure de fournir des prestations encore supérieures.

**MASSON**  
& CIE SA



Matériaux de construction  
Ch. du Silo . 1020 Renens  
Tél. (021) 634 06 12 - Fax (021) 634 06 87

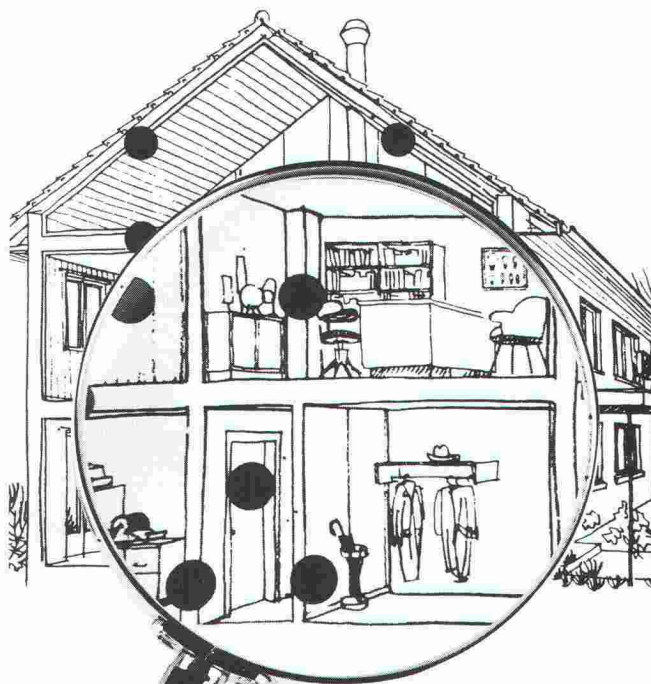
Bureaux et dépôts ouverts le samedi matin

**Des idées d'avance  
dans les matériaux de construction**

SOUS LA LOUPE:

LE SAVOIR-FAIRE EN MATIÈRE D'INSONORISATION

**«L'insonorisation dans le bâtiment contribue à une meilleure qualité de la vie»**



Notre feuille lourde **Idikell M4001/05** a fait des milliers de fois ses preuves sur le terrain. Les exemples d'application les plus variés attestent de sa diversité d'emploi.

Avec **Idikell M4001/05** nous proposons un système complet qui garantit les meilleures valeurs acoustiques. Pour nous, le conseil technique spécialisé fait partie intégrante du système.



**Siegfried Keller SA**

INSONORISATION PROFESSIONNELLE

8306 Brüttisellen  
Téléphone 01/833 59 51  
Téléfax 01/833 61 51

B 3590



# Rentsch Captronix maîtrise les traceurs laser

## Enfin des traceurs sachant tracer tout en finesse de A4, A3 jusqu'à A0...

Rentsch Captronix vous propose une gamme de traceurs à technologie laser. Vous produirez chez vous, à partir de votre système CAO, des dessins d'une superbe qualité sur du papier, du calque ou du film et ceci en quelques minutes et sans intervention d'un opérateur. Le traceur A0, le 8836, vous les livre même roulés !

Jugez vous-même ! Demandez-nous un exemple d'impression original, une démonstration ou une visite. Vous comprendrez alors le succès de ces traceurs laser.

### VERSATEC 8836

Produit jusqu'à 30 dessins par heure. Compatible standards Calcomp et HPGL.

### RC 8812

Produit jusqu'à 1320 dessins A4 en 1 heure et 660 dessins A3 à l'heure. Compatible Calcomp et HPGL.

B 3659



**Rentsch captronix**

La maîtrise de l'information.

15, Pré-de-la-Fontaine  
1217 Meyrin/Genève · Tél. 022/785 10 00

#### VENTE ET CONSEILS :

Genève  
022/43 13 33

Lausanne  
021/32 11 91

Fribourg  
037/24 06 77

#### Les traceurs à laser m'intéressent beaucoup ! IAS/2

- ☐ Envoyez-moi une documentation et un exemple d'impression.  
☐ Téléphonez-moi, j'aimerais une démonstration.

Nom :

Prénom :

Entreprise :

Rue :

NPA/Localité :

Tél. :



## La prévoyance de votre association professionnelle fait ses preuves depuis des années.

La caisse de prévoyance SIA UTS FAS FSAI est née de l'idée qu'une institution d'entraide d'associations professionnelles était la mieux placée pour connaître les besoins spécifiques de ses membres en matière de prévoyance. Cette idée a fait ses preuves depuis plus de 25 ans. Et c'est depuis cette date que nous pouvons vous garantir, à vous qui êtes membre de l'une de ces associations professionnelles, une prévoyance vieillesse, survivants et invalidité optimale. Une prévoyance individuelle adaptée à vos besoins, et à ceux de vos collaborateurs.

N'hésitez pas à demander conseil ou des informations complémentaires au

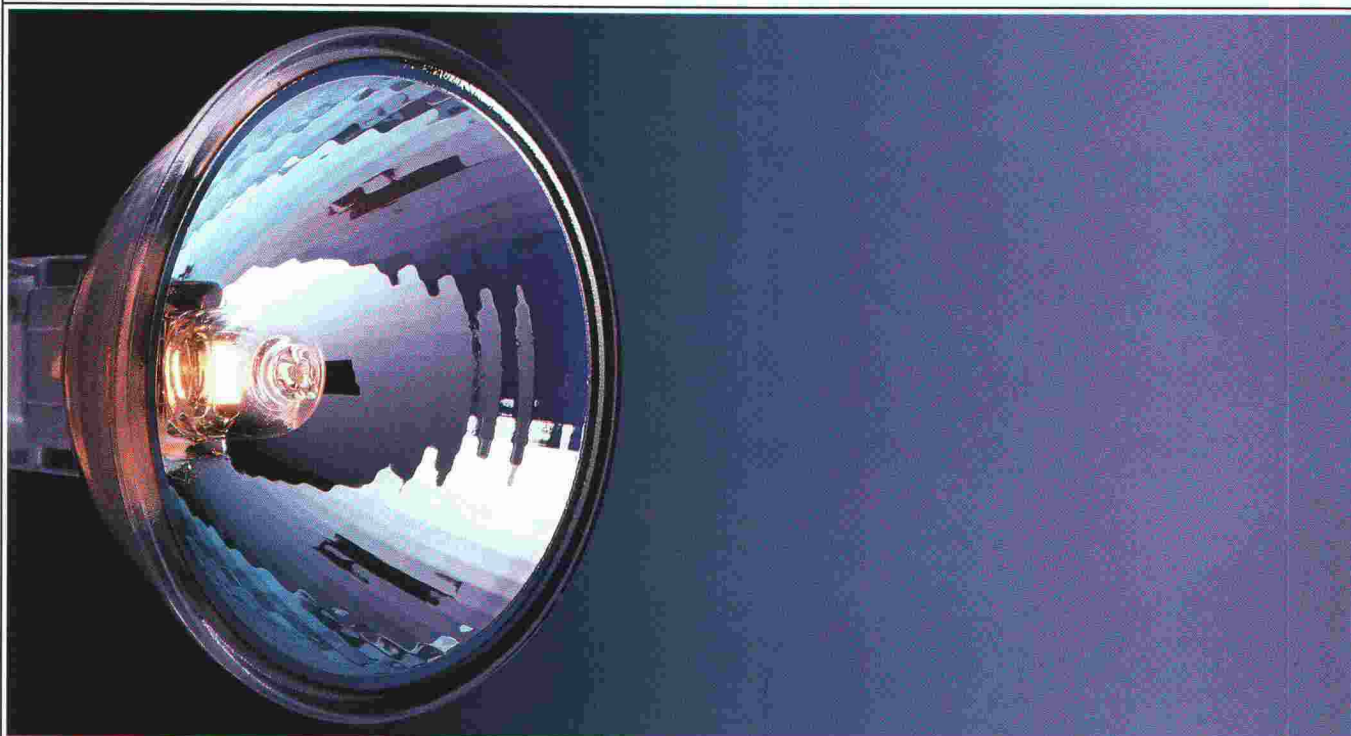
téléphone 031/22 87 81.

**I** Caisse  
de prévoyance  
**SIA UTS FAS FSAI**

Une institution d'entraide de  
vos associations professionnelles.  
Sûre. Autonome. Performante.

81981

## CHANGEMENT DE RÉFLECTEUR POUR LA LUMIÈRE FROIDE.



HILDMANN, SIMON, EMPIER & SCHMITZ/SMS

3.11 CH



# Pièces mansardées sous le toit...

® VELUX est une marque déposée



La solution économique pour vos espaces habitables sous le toit. Les fenêtres de toit VELUX vous offrent la meilleure solution pour l'aménagement des combles dans les bâtiments neufs ou rénovés. Nous vous aiderons à réaliser le rêve d'habiter dans un espace mansardé.

Les fenêtres de toit VELUX conviennent à chaque toit, et créent dans les pièces mansardées une atmosphère d'habitation agréable.

Les fenêtres de toit VELUX répondent aux exigences et aux besoins de l'architecture actuelle:

- intégration harmonieuse dans le toit
- 9 formats normalisés, en diverses exécutions
- vitrages isolants, thermiques, solaires, insonorisants et de sécurité
- articles pare-soleil et accessoires
- Nouveauté: volets roulants extérieurs pour fenêtres de toit VELUX neuves ou déjà en place

VELUX (Suisse) SA, Industriestrasse 7,  
4632 Trimbach, Téléphone 062 20 12 12

B 3032

Je vous prie de m'envoyer votre documentation illustrée et en couleurs de 24 pages.

Nom \_\_\_\_\_

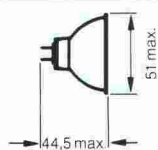
Adresse \_\_\_\_\_

NPA/localité \_\_\_\_\_

IAS

## DECOSTAR KLR OSRAM.

B 2796



Les couches chatoyantes du réflecteur à lumière froide (KLR) qui réduisent la chaleur dans le faisceau de lumière de 2/3, étaient aussi fragiles qu'elles le semblaient.

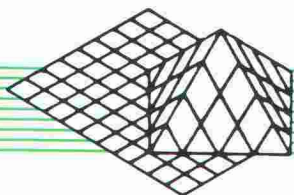
| Référence | Watt | Volt | Angle de rayonnement | Intensité lumineuse cd | Culot  |
|-----------|------|------|----------------------|------------------------|--------|
| 41860 SP  | 20   | 12   | 12°                  | 3400                   | GX 5,3 |
| 41860 WFL | 20   | 12   | 36°                  | 600                    | GX 5,3 |
| 41870 SP  | 50   | 12   | 12°                  | 10000                  | GX 5,3 |
| 41870 FL  | 50   | 12   | 24°                  | 3000                   | GX 5,3 |
| 41870 MFL | 50   | 12   | 30°                  | 2500                   | GX 5,3 |
| 41870 WFL | 50   | 12   | 38°                  | 1500                   | GX 5,3 |
| 41880 SP  | 75   | 12   | 14°                  | 12500                  | GX 5,3 |
| 41880 FL  | 75   | 12   | 24°                  | 4200                   | GX 5,3 |
| 41880 WFL | 75   | 12   | 38°                  | 2200                   | GX 5,3 |

Nous avons réussi maintenant à les rendre plus résistantes. Avec l'avantage que ce nouveau réflecteur à lumière froide supporte une chaleur encore plus grande. A ceci, vient s'ajouter le fait que la lumière est reflétée par des milliers de petites facettes miroitées, rendant la lumière halogène brillante encore plus attractive.

Vous devriez aussi changer de réflecteur le plus tôt possible dans votre magasin car, le meilleur se vend toujours le mieux.

# OSRAM





# métaconcept sa

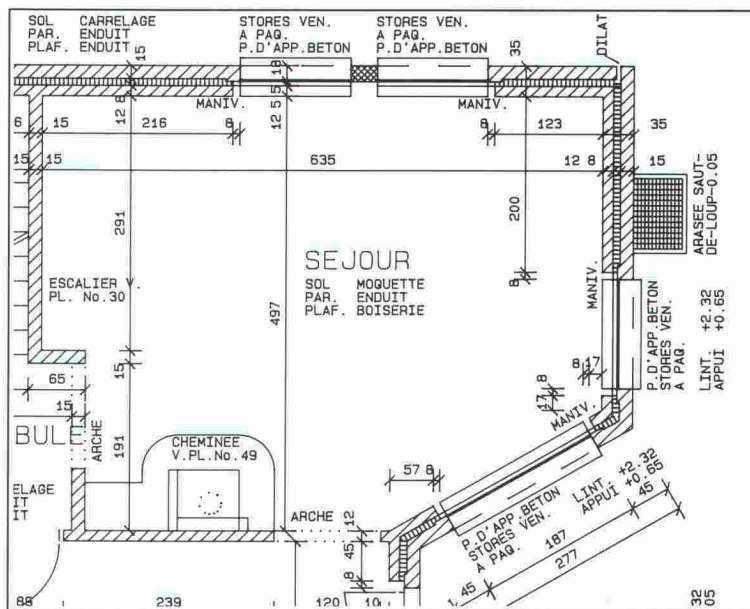
## ARC+ Logiciel CAO/DAO 3D/2D

et ses extensions

**DQE +  
LYDIS  
CREA**

**Service Scanner**

**Métaconcept SA**  
Croset 3, 1024 Ecublens  
Tél. 021/6914513



## 600 m<sup>2</sup> et un nouveau logo ..

... le programme diversifié de produits en qualité proverbiale de la Fabrique bâloise de meubles en fer SA vous sera présenté dès maintenant à notre nouveau domicile de vente à Sissach, sur une surface d'exposition de plus de 600 m<sup>2</sup>.

Par la même occasion, nous avons donné à notre nom d'entreprise la forme succincte «bemag sissach» – logo d'entreprise à la fois actuel et facile à mémoriser.

Ce qui reste est notre vaste offre de meubles – du mobilier pour hôpitaux jusqu'aux meubles pour collectivités en passant par les programmes spécifiques pour écoles et bureaux.

«bemag sissach» – un nouveau logo synonyme de qualité traditionnelle!

# **bemag sissach**

Fabrique bâloise de meubles en fer SA

Vente et exposition Téléphone 061/984066  
Netzenstrasse 4 Case postale 4450 Sissach

B 3496



# La forme



Elite Mercure est une poignée en acier inox de forme classique dans sa nouvelle perfection. Elle paraît non seulement élégante, mais se trouve être très pratique à l'emploi. En plus, elle est inrayable, d'une finition parfaite. Son exécution en acier inox lui donne une apparence noble.

Elle peut être combinée avec une entrée Glutz de votre choix pour votre nouvelle construction.

## Glutz

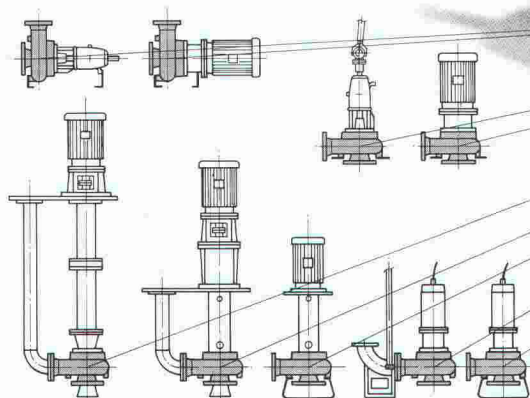
Le spécialiste en ferrements

Glutz SA, Segetzstrasse 13  
4502 Solothurn  
Tél. 065 215171  
Fax 065 220657  
Télex 934163

B3259

## VOTRE AVANTAGE: NOTRE FLEXIBILITÉ

**TURO®**  
Pompes à vortex



### EGGER

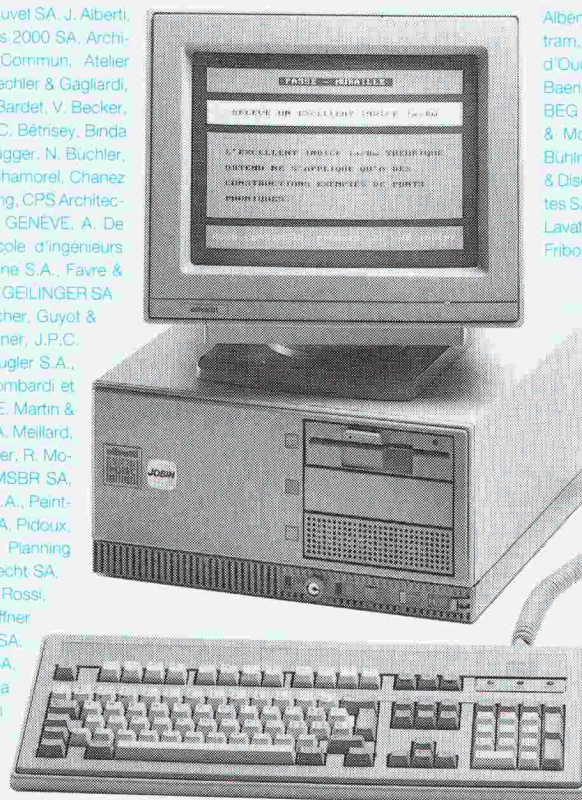
B3682

Emile Egger & Cie SA  
Fabrique de pompes et de machines  
CH - 2088 Cressier/NE (Suisse)  
Tél. 038 48 11 22  
Télex 952851  
Téléfax 038 47 22 90



# Plus de 1200 architectes et ingénieurs...

ACAU, A. Concept SA, R. Adatte & P.-A. Juvet SA, J. Alberti, nioz & Vianin, A. Antigilio SA, ARC, Arches 2000 SA, Archi-Architectes Associés Fribourg, Atelier Commun, Atelier architecture SA, AXE, BAC, D. Badic, Baechler & Gagliardi, R. Ban, Ch. Bapst, Bar SA, O. Barde, W. Bardet, V. Becker, F. BERNASCONI & Cie, J. Bestenheider, C. Bétrisey, Binda A. Bornet, Ph. Bosson, M. Bosson, R. Brügger, N. Büchler, saz, De Montmolin, J.-P. Cahen SA, P. Chamorel, Chanez J.-M. Christe, G. Clerc, Cotecha Engineering, CPS Architect-Delgado-Membrez, Dép. travaux publics GENEVE, A. De Diserens & Chanez, P. Dorsaz S.A., Ecole d'ingénieurs sito, M. Eyraud SA, P. Fahrni, A. & S. Farina S.A., Favre & P. Freiburghaus, GEILINGER SA Le Mont, GEILINGER SA J.-L. Girardin, G. Grin, J. Gross, H. Gutscher, Guyot & Honegger SA, D. Huni, G. Jaunin, F. Jöhner, J.P.C. B. Khun, R. Knecht, D. Kuenz SA, A. Kugler S.A., Ruedin, C. Lehmann, R. Leuba & Fils, Lombardi et scher, Marti & Bader, H. Marti, F. Martin, E. Martin & Matter ingénieurs SA, F. Meier, R. Meige, A. Meillard, Mollet, Bechtel, Fahrner & Weber, R. Monnier, R. Mo- mann, Mouchet, Dubois & Boissonard, MSBR SA, A. & J.-P. Ortis, A. Page, B. Paget, PEG S.A., Paint- Perrinjacquet, Perroud SA, Perspective, J.-A. Pidoux, S.A., Planification et Construction SA, Planning J. Python, E. Repele, G. Ribes, Rinderknecht SA, Rosselet, Rossier & Beetschen SA, J.-L. Rossi, SOCIÉTÉ DE BANQUE SUISSE, H. Schaffner Schopfer & Karakas S.A., Schrago SA, seils & Services SA, P. Steiner SA, Stucky SA, din, Technique & Economie, pour la & Thomann, Tremblet & Cie S.A., Tschumi lotton, Ph. Vasserot, E. Weber.



Alberti Architectes S.A., Alt et Isely, Amsler & Gagliardi, Antho- tram, ARCO, ARCO SA, Ph. Arnold, ASS Architectes S.A., d'Ouchy, Atelier A & C, Atelier 4 SA, Atelier 7, Atelier 75 Baeriswyl & Wicht SA, Baillif & Loponte, Balmer & Crettaz, BEG Ingénieurs conseils, Schmidt & Partenaires SA, & Monnier, Blanco & Colliard, M. Boéchat SA, C. Borlat, Buhlmann Immobilière SA, Burri & Perreten SA, Cagna, Gueis- & Diserens SA, Chardonnens, Barras & Sallin SA, G. Chevalier, tes SA, Damay, Montessuit, Carlier, Decoppet & Tschumi S.A., Lavallaz, DE RHAM & CIE SA Gérance, H. De Rham, DIGESA, Fribourg, J.-P. Emery, J.-C. Enderlin, Ersan & Blanc, V. Espo- Weber, M. Fellrath, Y. Filippozzi, Fischer & Montavon, Givisiez, E. Gex-Fabry, P. Giorgis, J.-G. Gloria, Poncet, Hatra SA, Hennoud & Fruttschi, G. Holdener, ingénieurs, Kamber & Baeriswyl, K. Kengeler, Lamunier & Van Bogart, J.-C. Latellin, Lauper & Fame, LOSAG SA, Lösdick et Jucker, R. Lu- Associates, R. Martin, A. Mattana, R. Michaud, Modus Vivendi, randi, P. Moser, Mosi- Vallotton, Centre Oroph, J. Pellegrino, J.-Ph. Pizzera et Poletti M.-A. Prénat, Coderey, J.-F. J. Roulin, egger & Vallat, S.G.I., SSC Con- dio Arche, N. Tar- venaz, Thomann Arrigo, J.-M. Vai- Zurbuchen & Henz Musy et color S.A., F. & P. Pillet, Management S.A., G. Rochat, Rochat & M. Röthlisberger, J.-P. Rou- & Cie, G. Schaller, Schlun- P. Schweizer, SEMPASA, R. & P. Studer S.A., Stu- construction, P.-C. Thié- & Benoit, Urscheler & Wichoud, D. Willi,

## ...déjà "branchés"

B 3471

### PIGMA :

progiciel intégré de gestion de mandats.

Après l'enregistrement simple et rapide de l'activité des collaborateurs, de l'avancement des travaux, des dépenses et des factures émises, vous obtenez un contrôle permanent et précis permettant de mesurer la rentabilité de votre activité.

### MESSERLI CAD

dessin/conception assistés par ordinateur.

Du dessin 2D, aisé et proche de la réalité de la table à dessin, on passe rapidement en 3D (pers. ou axo.) dont découlent coupes et élévations. Les modifications du plan sont confortables et se répercutent automatiquement sur les trames, cotes, etc. d'où un gain de temps non négligeable. Les portes, fenêtres, escaliers paramétrisables, les meubles 2D/3D, les murs s'adaptant sous les toits et tout ce qui précède en font un outil indispensable à un travail de qualité respectant les impératifs de la conception et de la créativité.

Pour vous assister, JOBIN S.A., spécialiste Olivetti, dispose d'une infrastructure qui répond parfaitement aux besoins et aux exigences informatiques de notre époque.

Le conseil sérieux, le matériel testé, l'installation professionnelle sur site, le centre de formation, l'assistance téléphonique permanente et les techniciens compétents dans un atelier moderne ne sont que quelques-uns de nos atouts.

### ROLAND MESSERLI : soumissions, métrés et contrôle des coûts.

Permet un travail de devis et de soumission rapide sur la base de textes personnels ou/et en utilisant les données du C.R.B. (CFC et CAN).

Une comparaison des offres simple et efficace en francs et en pourcent. Un allègement administratif grâce à des sorties de documents tels que : Contrats, lettres de remerciements, situations et demandes d'acomptes détaillées, etc... Un contrôle et une gestion des coûts de construction précis et automatiques (bons de paiements, compte d'entre- prises, décompte de chantier et contrôle des garanties).

### BIBLIO : système de classement.

Traitement des références bibliographiques des revues techniques et outil de gestion de l'informa- tion (bibliothèque, rapport,...).

Et à ces 4 logiciels spécialisés ajoutez les programmes administratifs.

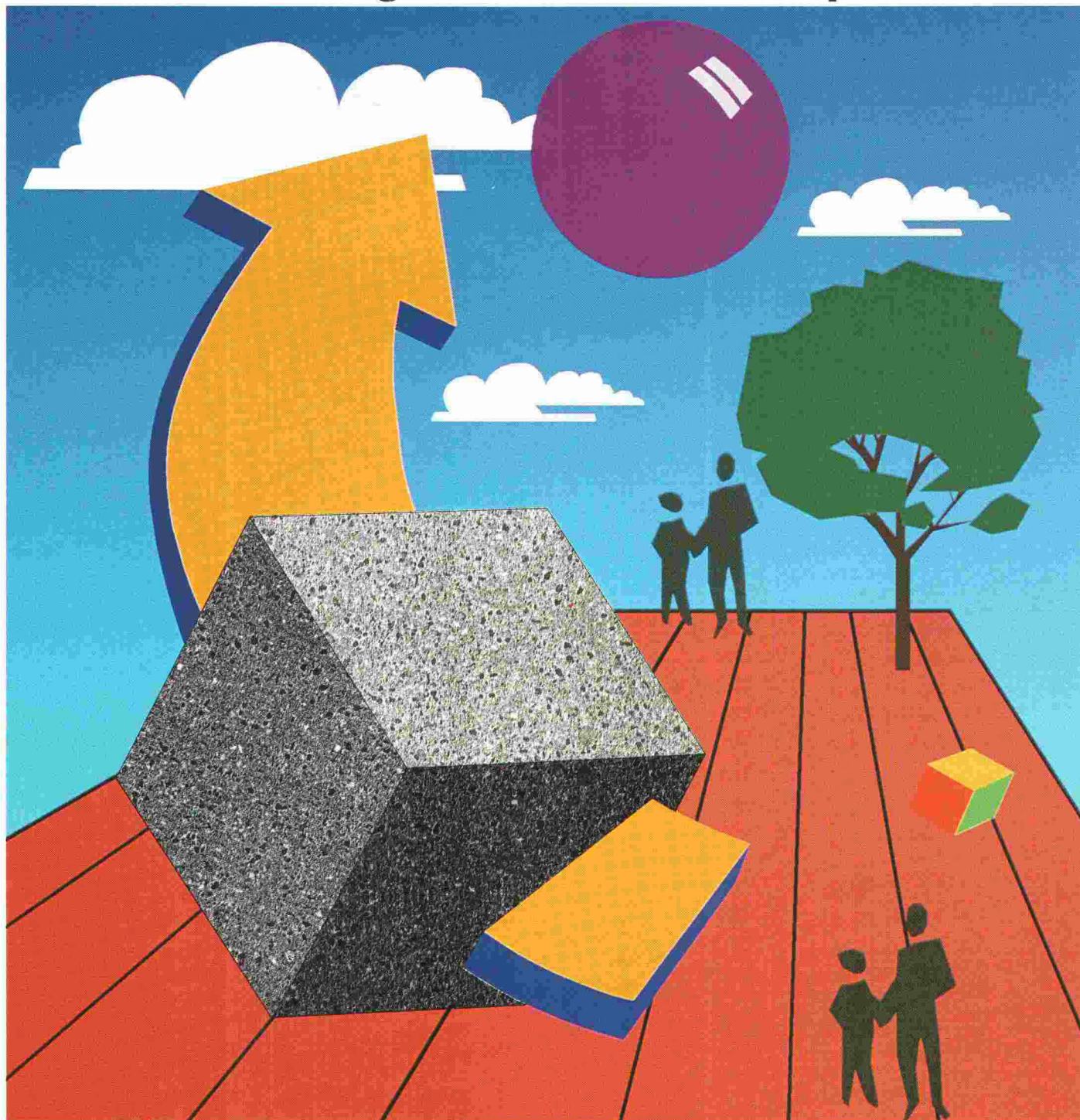


BUREAUTIQUE

Av. de Provence 10  
1000 LAUSANNE 20  
Tél. 021/256022  
Téléfax 021/240730



## Pour une technologie de construction supérieure.



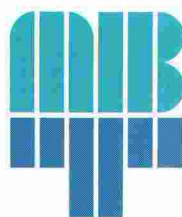
B 3687

**Avec un meilleur béton et une meilleure technologie, il est également possible de mieux construire. Avec Meynadier, vous disposez des deux.**

En matière de qualité, nous n'admettons aucun compromis. De tout temps, nous n'avons donc jamais ménagé nos efforts pour améliorer la longévité des ouvrages ainsi que leur sécurité pour l'homme et l'environnement.

Sur le marché, les adjuvants à béton de Meynadier font partie des produits techniquement mûrs. Ce n'est pas pour rien que les professionnels connaissent bien des produits tels que RHEOBUILD, Pozzolith ou Stabilmac et maîtrisent parfaitement le savoir-faire correspondant.

Dès demain déjà, vous pouvez profiter de la haute compétence de Meynadier dans le secteur de la technologie de la construction. Il suffit de nous téléphoner!



**Meynadier SA**

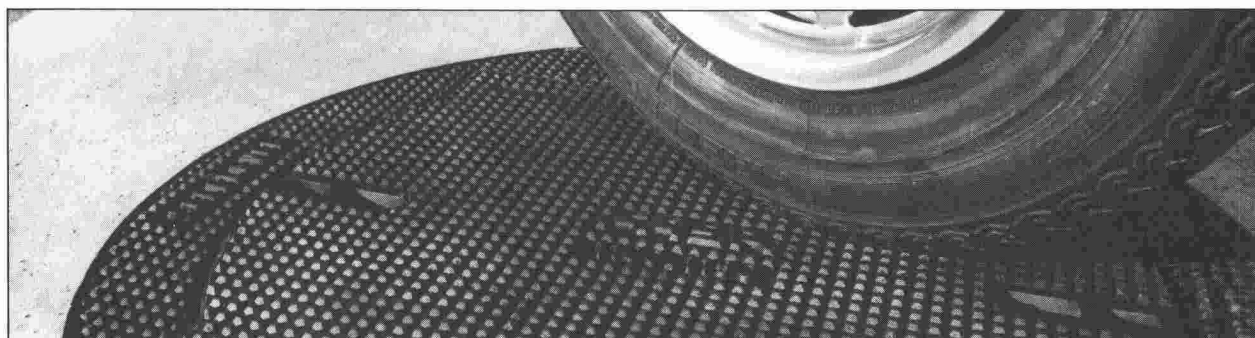
Chimie du bâtiment  
20, route du Crochy      Téléphone 021/691 05 91  
1024 Ecublens-Lausanne      Téléfax      021/691 50 95

Master Builders  
Technologies

Zurich, Lucerne, Münchenstein, Moosseedorf,  
St-Gall, Zizers, Ecublens-Lausanne, Rivera

**Une technologie de construction novatrice.**





B 3161



**FONDERIE ET  
MECANIQUES**

**ATELIERS  
D'ARDON SA**

CH-1957 Ardon Valais  
Téléphone (027) 86 51 86  
Télex 472 889 FASA-CH  
Téléfax (027) 86 52 00

## Une gamme de produits exclusifs et innovateurs

**L'élimination des nuisances du trafic actuel et la remise à niveau en quelques minutes!**

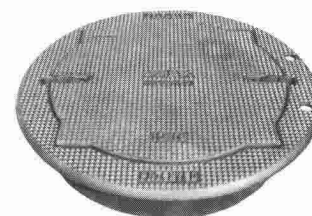
Le **SELFLEVEL**, regard de route révolutionnaire grâce à sa nouvelle conception d'assises en V, permet d'exclure tout risque de boîtement et de claquement.

Sa construction lui confère la fiabilité nécessaire pour les sollicitations extrêmes. En cas de réfection de la chaussée, sa remise à niveau ne se fait qu'à l'aide d'un pic et d'une pelle en quelques minutes. Livrable soit à dessus fonte avec relief anti-glissant, soit à remplissage béton.



**Selflevel**

Brevet + Patent



VF 12/87

# en position de tête

«Ingénieurs et architectes suisses»  
un support publicitaire  
de haut niveau!

## NOUVEAU POUR LA CONSTRUCTION

### OLIVETTI ET SOFT-TEAM ANNONCENT LEURS ACCORDS POUR LA COMMERCIALISATION DE LEURS PRODUITS



#### LOGICIELS INTÉGRABLES DE CALCUL ET DE DESSIN

- AUTOCAD 10
  - EDFER 5 CAO Béton armé et liste de fer
  - STAAD III
- par éléments finis pour béton et métal**



Research  
Engineers

Structure 3D



#### MATÉRIEL ET LOGICIELS DE CALCUL EN FRANÇAIS

- ABRIS ITO ITAS ITAP
- GÉOTECHNIQUE
- GÉNIE CIVIL
- SOUMISSION

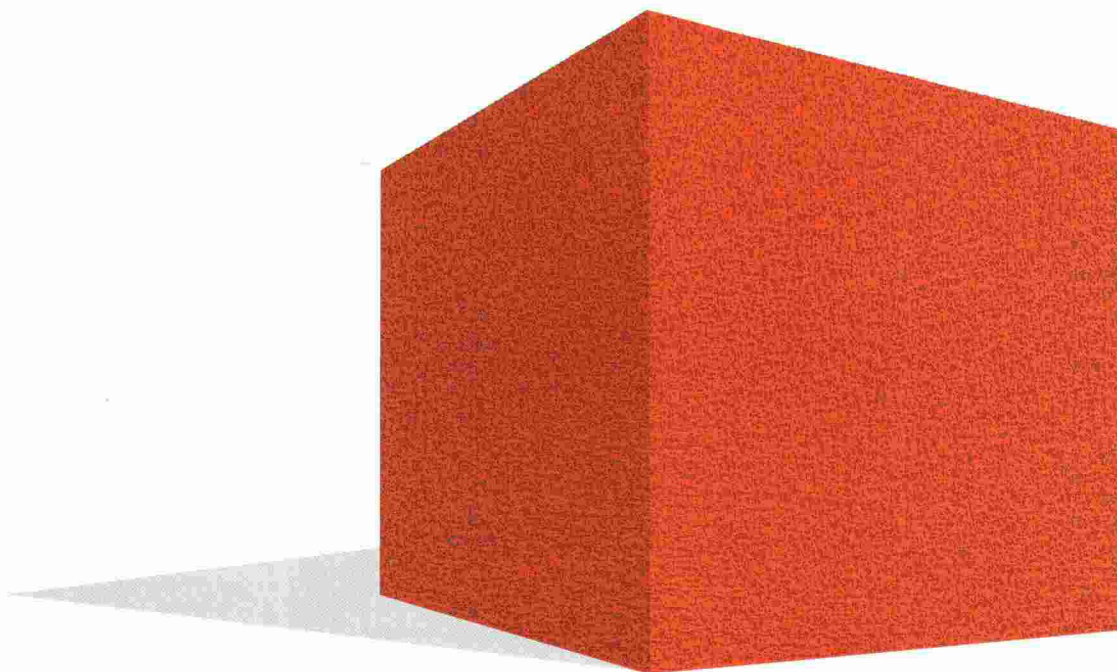
B 3714



16 ch. F.-PERREARD 1225 CHENE-BOURG Tél. 022-49 70 77 Fax 022-49 70 17 SUCCURSALES A SION ET LA TOUR-DE-PEILZ



## Wüst Luzern



Réclamez notre documentation sans tarder!

B 3715

Extraction de l'occupant des lieux.  
 Votre documentation sans tarder!

Prière de découper le coupon et de l'expédier à Hebel (Schweiz) AG I + A

☐ Oui, je m'intéresse au système Hebel pour la construction de logements. Veuillez me faire parvenir une documentation.

Nom/adresse \_\_\_\_\_

\_\_\_\_\_

\_\_\_\_\_

\_\_\_\_\_

**Agences – Bâle:** Mamisol SA, tél. 061/331 39 39 **Cadenazzo:** RDB SA, tél. 092/62 32 41 **Düdingen:** Gustav Riedo SA, tél. 037/43 33 50 **Lausanne:** B. Fahrni, tél. 021/617 35 33/34 **Lyss:** Hans Grunder BZL, tél. 032/84 35 66 **Mauren:** Beletto SA, tél. 072/44 23 44.



**25 ANS**  
  
**1964-1989**

Spécialiste expérimenté, CUISINES MODERNES SA est à votre disposition pour toute transformation ou construction neuve de votre agencement de cuisine.

Exposition permanente :

**Z.I. Le Grand-Pré, 1510 Moudon**  
**Tél. 021/905 14 44 – Fax 021/905 43 20**

B 3588

*Depuis 25 ans  
plus de 3 millions de m<sup>2</sup>  
posés en Suisse*

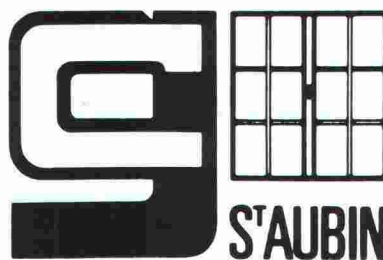
**UNE SOLUTION  
DURABLE  
POUR TOUS  
VOS PROBLEMES  
DE SOLS**

**famaflor®**  
 Revêtements de sol sans joint à base  
de résine époxyde

Famaflor Sols sans joints SA, chemin Taverney 11, 1218 Genève, tél. 022/98 22 55  
 Famaflor SA, Le Grand-Pré, 1510 Moudon, tél. 021/905 34 35

B 3570

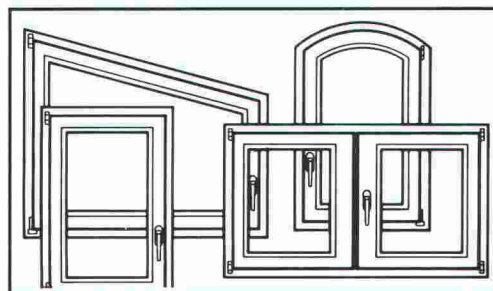
**VOS PROBLEMES DE MENUISERIE  
EXTERIEURE RESOLUS  
PAR DES SPECIALISTES**



**C. GINDRAUX  
& FILS**

**Maîtrise  
fédérale**

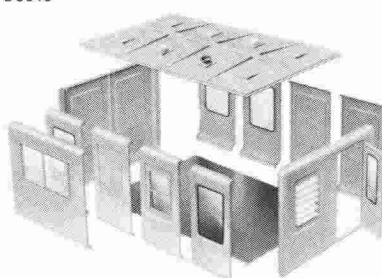
- Fenêtres PVC rigide, profilés Brüggmann
- Fenêtres bois ● Fenêtres bois-métal



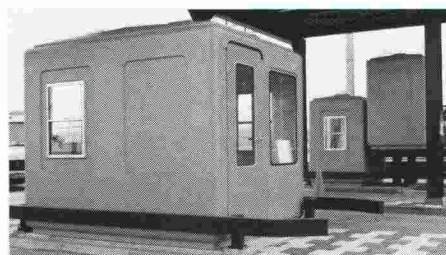
**FABRICATION DE FENÊTRES  
ET MENUISERIE 038/55 13 08**

**OLYMPIC**  
**SYSTÈME MODULAIRE**

B 3346



La solution basée sur des éléments colorés et bien isolés en polyester. Ils permettent de composer une aire d'exploitation correspondant pratiquement à tous les besoins, tant extérieurs qu'intérieurs.  
 Par exemple: vente de billets, surveillance de parking, loge de portier, toilettes, etc y compris installations électriques, sanitaires et climatisation.  
 Les cabines OLYMPIC résistent aux intempéries.



Prenez contact avec nos conseillers techniques par téléphone ou envoyez-nous le bon pour la documentation gratuite.

**real ag**

CH-3634 THIERACHERN  
 TELEFON 033 45 45 42  
 TELEFAX 033 45 50 14

Maison

Rue

NP/Lieu

Tél.

B 3500



*coline - la nouvelle gamme d'armoires de  
Schneider pour bâtiments publics*



B 3713

**Schneider**

Des idées lumineuses pour salles de bains

W. SCHNEIDER + CIE SA FABRIQUE DE PRODUITS MÉTALLIQUES, CH-8135 LANGNAU-ZÜRICH, TÉL. 01/713 39 31

**Schilling**

Construction et assainissement de  
cheminées industrielles, bâtiments  
administratifs, immeubles locatifs et  
villas

Planification, fabrication et montage par  
notre personnel spécialisé.  
Les cheminées Schilling en acier inoxy-  
dable sont approuvées par l'association  
des établissements cantonaux d'assu-  
rance contre l'incendie AEAI et homo-  
loguées selon certificat RT 4191, 4192 et  
4299.

Nos ingénieurs se feront un plaisir de  
vous conseiller et demandez une expe-  
tise à :

**Ing. K. Schilling SA/AG**  
Construction de cheminées et fours  
industriels

1052 Le Mont-sur-Lausanne:  
Case postale 9, tél. 021/32 64 33

8600 Dübendorf:  
Schulhausstr. 27, tél. 01/821 88 05

B1894



**ELESA** SA

La Société Romande pour l'équipement  
et l'entretien des abris de protection civile.

**Couchettes** ou rayonnages



**Rayonnages** ou couchettes

Exposition permanente :

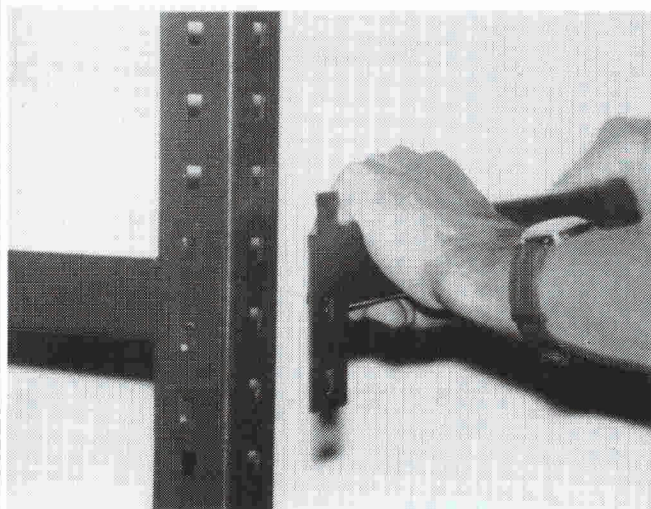
**Villars Ste-Croix**, La Croix-du-Péage Tél. 021/635 10 15

**Neuchâtel**, rue de Monruz 34 Tél. 038/ 21 24 44

**Sion**, Grand Champsec 12 Tél. 027/ 31 46 56

**Vernier**, ch. des Batailles 22 Tél. 022/ 41 41 44

Montage en un tournemain par son sys-  
tème à emboîter pas de visserie, d'où une  
meilleure stabilité, profilés thermolaqués,  
tablettes en bois mélaminé



**ELESA** SA

B 3557



## DES VALEURS STABLES

Les bâtiments, qu'ils soient nouveaux ou rénovés sont des investissements conservant leur valeur initiale, surtout si les fenêtres, portes et façades sont réalisées avec Alisol 3. La mise à jour permanente est synonyme de collaboration à long terme. Cela vous intéresse? Alors retournez-nous votre carte de visite avec la mention «Des valeurs stables».

**alisol 3**

**ALUMINIUM  
SA  
MENZIKEN**



Vente construction métallique  
CH-5737 Menziken  
Tél. 064 70 24 10  
Fax 064 70 24 57

B 3655



B 3356

**Escaliers  
mobiles FELMA**  
Un maximum  
d'avantages,  
un minimum  
d'espace!

Epruvé plus de 130 000 fois.  
Il existe plusieurs modèles  
d'escaliers mobiles FELMA.  
Procurez-vous une  
documentation détaillée en  
français.

**Felma**

**Feldmann + Cie. SA**  
Constructions en bois  
3250 Lyss

Tél. 032 · 84 04 15, Fax 032 · 84 42 35

Visitez-nous à la BEA  
Halle 4a, stand 479 A

**Pilote  
pour  
les systèmes  
d'isolation  
SCHICHTEX**



**Bau + Industriebedarf AG**  
4104 Oberwil/BL, Tel. 061 401 40 30

B 3481

**Culligan Léman**  
TRAITEMENT DE L'EAU

Pierre Moret SA • Tél. 021/731 23 61

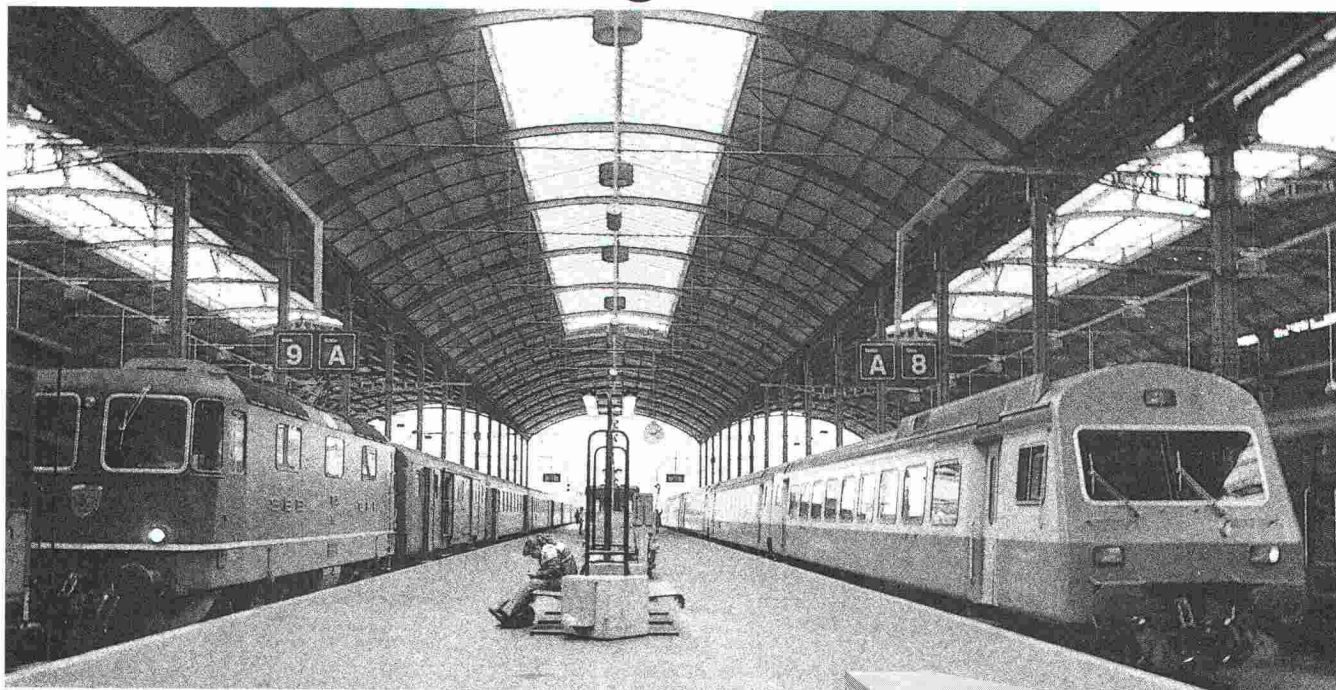
ÉTUDES · RÉALISATION · SERVICE APRÈS-VENTE



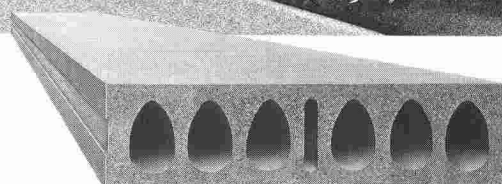
B 3646



# Nous avons contribué à rehausser le niveau de la gare de Lucerne...



B 3370



...avec des plaques creuses BRUN

## LE S Y S T È M E É P R O U V É P O U R P L A F O N D S

Des impératifs importants de génie civil ont mis en évidence la supériorité de constructions porteuses creuses pour l'aménagement des quais de la gare de Lucerne. La décision a été imposée par des considérations de géologie, de gestion et de technique de cons-

truction. En raison des résultats de la soumission, la direction d'arrondissement II des CFF a donné la préférence aux plaques creuses BRUN. Elles ont servi à rehausser les quais de la gare sur un espace de 12500 mètres carrés!

**BRUN**

**ELEMENTWERKE BRUN SA LUCERNE**

Mooshüslistrasse, 6032 Emmen  
Tél. 041/551616 Fax 041/551866



## REVÊTEMENTS ISOLATION FAÇADES AÉRÉES

Application de systèmes  
modernes et éprouvés pour

### LA RÉNOVATION ET LES CONSTRUCTIONS NEUVES

en Eternit ou en céramique

Informations et conseils  
sans engagement pour vous;  
devis et calculations d'isolation

**R**  
**ROCPAN SA**

1635 La Tour-de-Trême



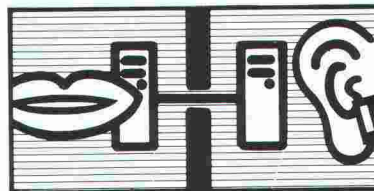
Bureau : 029 / 2 42 58  
Usine : 029 / 2 50 55

B 3420

## ÉLECTRONIQUE PROFESSIONNELLE



**Sonorisations**



**Interphone**



**Surveillance vidéo  
Vidéo-portiers**

**Egalement près de  
vous:**

Courfaivre, Fribourg,  
Lausanne, Lamone TI,  
Neuchâtel, Vernier, Vevey,  
Yverdon

**RADIO TV STEINER**

ÉLECTRONIQUE PROFESSIONNELLE

**Numéro de  
coordination:**  
061 691 63 66

B 3649

**tegutop®**

**Lé de sous-toiture**

B 3266

**Voilà comment  
doit être la sous-  
toiture du futur!**

- résistant à la déchirure
- très perméable à la vapeur  $145 \text{ g/m}^2 \cdot 24 \text{ h}$
- léger et maniable
- économique

TEGUTOP Informations

Nom \_\_\_\_\_

Raison sociale \_\_\_\_\_

Adresse \_\_\_\_\_

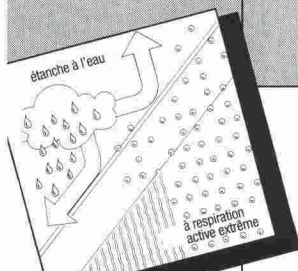
Tél. \_\_\_\_\_

\_\_\_\_\_

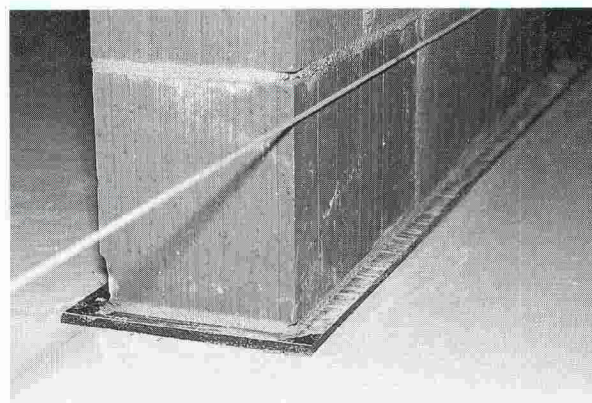
Tegum SA  
Leutschenbachstr. 45  
8052 Zürich  
01/306 61 61

Fabrication et  
vente d'articles  
techniques

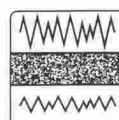
**tegum**



**Kilcher**



**Murez le bruit  
dès sa source!**



Les appuis acoustiques Resobloc®  
de Kilcher luttent efficacement dès la  
source du bruit.  
**Intéressés?**

**Kilcher – une idée de plus!**

Kilcher SA  
1000 Lausanne 20  
Tél. 021 25 44 70  
Fax 021 256 595

B 3720





Dejo SA, Boîte postale, 3360 Herzogenbuchsee, Tél. 063 61 56 71

# Grilles Dejo

**Des grilles livrées dans toutes les dimensions souhaitées**

Grilles embouties, grilles embouties et soudées, marches Dejogrip. Pour disposer de notre catalogue technique plus complets,

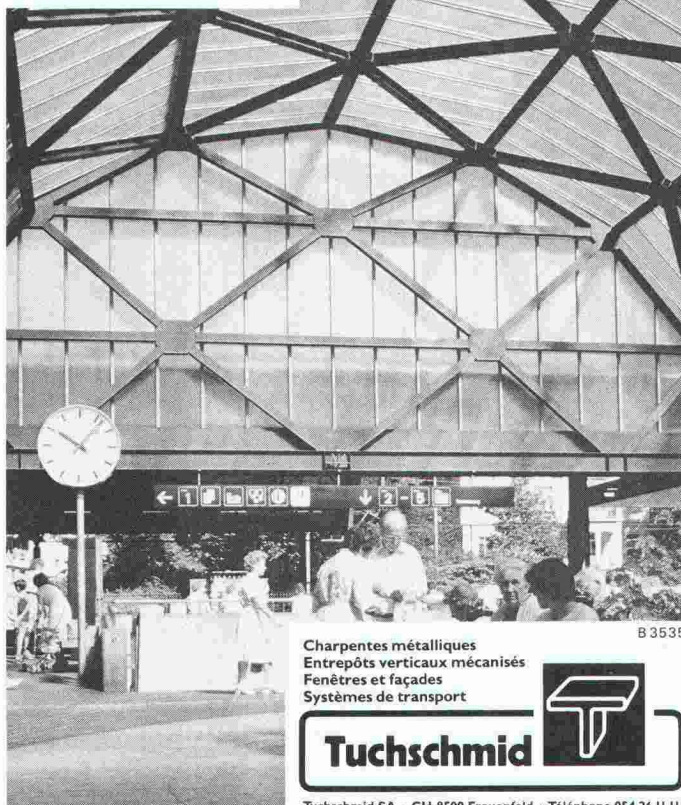
**téléphonez-nous au:  
063 61 56 71**

Z Zysset

B1638

# Lanterneaux

Votre partenaire pour des solutions durables



Charpentes métalliques  
Entrepôts verticaux mécanisés  
Fenêtres et façades  
Systèmes de transport

**Tuchs Schmid**



Tuchs Schmid SA - CH-8500 Frauenfeld - Téléphone 054 26 11 11

# AURO

peintures rigoureusement naturelles

**pour l'habitant sain**

Les produits AURO protègent et soignent votre maison écologiquement, à l'intérieur comme à l'extérieur: embellissement, protection et création pour bois, pierre et métal. Faites venir notre documentation. Notre conseiller technique en Suisse romande Tidlo Edens répond volontiers à vos questions, 021 - 36 70 75.

**Lötscher** peintures naturelles  
6014 Littau

- Envoyez-moi s.v.p. votre documentation concernant
- ☐ imprégnations, glacis et baumes
  - ☐ vernis et peinture email
  - ☐ peintures murales, colles
  - ☐ produits de nettoyage et d'entretien
  - ☐ matériaux biologiques pour l'isolation
  - ☐ peintures aux pigments végétaux
  - ☐ pour la création artistique
  - ☐ représentation régionale

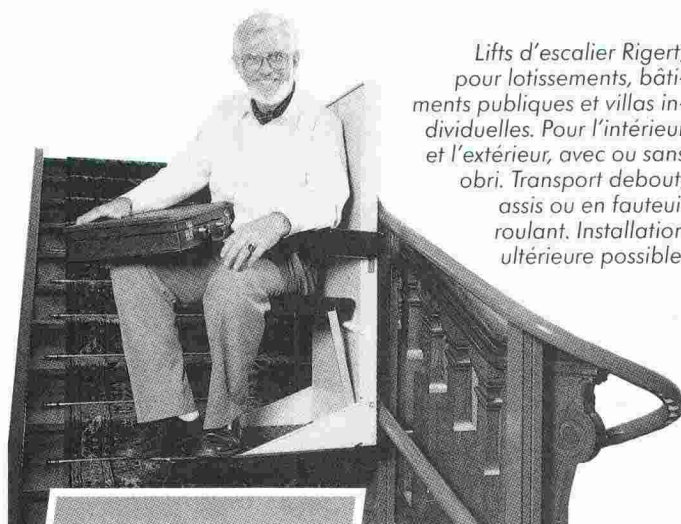
Nom/prénom

Adresse

NP/localité

A envoyer à Lötscher peintures naturelles,  
succ. Suisse Romande  
chem. des Bossons 13,  
1018 Lausanne

**Pour qu'un escalier ne soit plus un obstacle.**



Lifts d'escalier Rigert, pour lotissements, bâtiments publics et villas individuelles. Pour l'intérieur et l'extérieur, avec ou sans obri. Transport debout, assis ou en fauteuil roulant. Installation ultérieure possible.

**rigert**

les lifts d'escalier pour tous les besoins



**Coupon**

Veuillez m'adresser votre documentation pour une installation

☐ intérieure ☐ extérieure

Nom:

Rue, no:

NPA, lieu:

Tél.:

Praximed S.A., 11, Rue de Bourg  
1003 Lausanne  
Tél. 021-312 11-41

B 3607

M2



# LOCASERVICE

EQUIPEMENTS DE CHANTIER  
O.BORNAND Ing.ETS

**NOUVEAUTE**

- ★ VENTE
- ★ LOCATION
- ★ ENTRETIEN

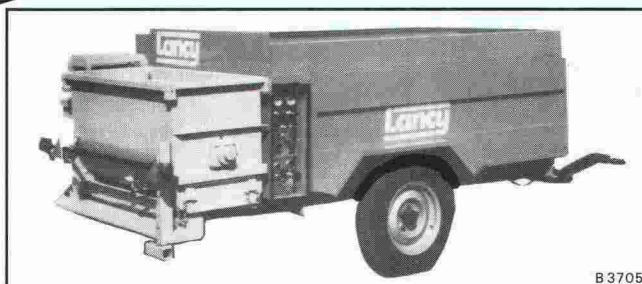
Z.I Mont de Faux  
1029 VILLARS-STE-CROIX

Tél : 021 / 634 94 04

Fax: 021 / 634 94 00

A votre disposition pour toutes offres et démonstrations

**POMPE A BETON AUTONOME  
de 0 à 15 m3/H**



B 3705



B 3416

## Portes industrielles sectionales

- Isolation thermique de type sandwich.
- Utilisation électrique ou manuelle.
- Fabrication sur mesure.
- Grandes facilités de pose.
- Système de sécurité agréé Socotec.
- Grandeur maximale possible :  
hauteur 5480 mm, largeur 6500 mm

Pour tous renseignements contactez-nous.  
Nous étudierons votre dossier sans engagement.

**M&M**

72, avenue Eugène-Lance  
1212 Grand-Lancy/Genève  
Tél. 022/794 28 21

## BUREAU DE CONSEILS

B 3699

**TOITURES  
ÉTANCHÉITÉ COREX**

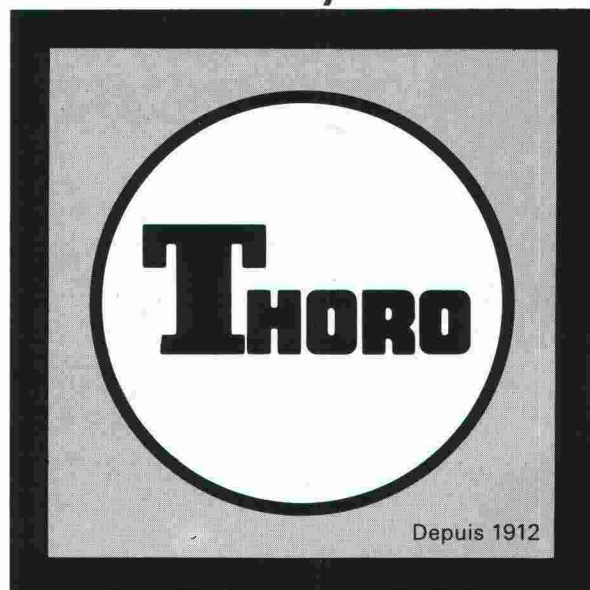
R. DOURNOW SA 8, rue du Bois-du-Lan 1217 MEYRIN Tél. 022/782 05 05 FAX (022) 782 08 25

## EXPERTISES

# THORO

étanche et rénove  
béton et maçonnerie

EN VENTE CHEZ  
VOTRE MARCHAND  
DE MATERIAUX



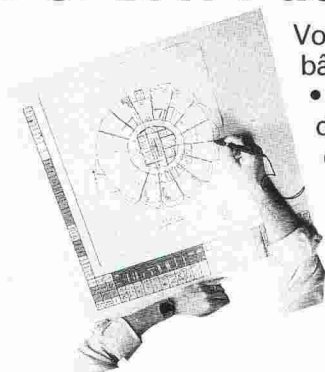
B 3484

Service clients:  
Tél. 021/6 357 722

Fax 021/6 357 726



## PC. BAT : de l'esquisse...



Vous professionnels du bâtiment

- travaillez directement depuis une table à digitaliser.
- introduisez vos esquisses dans PC BAT au moyen d'un scanner et paramétrez-les.
- modifiez facilement ces données introduites avec contrôle sur écran.



PC. BAT, logiciel CAO, 3D

- calcule vos mètres.
- génère automatiquement vos coupes, élévations, murs composites.
- s'adapte à vos besoins de 4 500 à 45 000 F.

...au plan d'exécution



**CAD PRODUCTS SA**

Av. du Guintzet 22  
Case postale 73  
1700 FRIBOURG

Tél.: 037/24 20 07  
Fax: 037/24 12 37



B 2912

# NEOLT

QUALITÉ · PRIX · DESIGN



En vente dans votre magasin spécialisé  
dès Fr. 3456.-

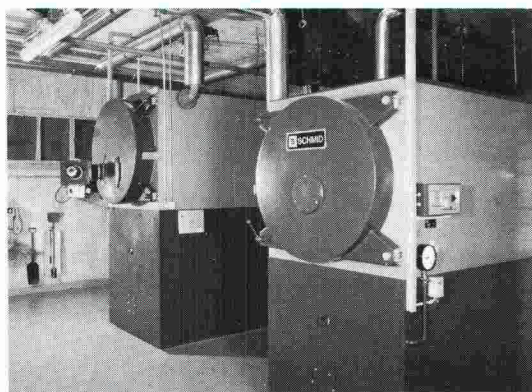
B 3706

Renseignements + documentation gratuite

**NEOLTEC SA**

Agent général pour la Suisse  
1024 Ecublens - 021/691 86 11

## Chauffage automatique aux copeaux de bois



**Coupon** Demandez notre prospectus

Nom: \_\_\_\_\_

Adresse: \_\_\_\_\_

CP/Lieu: \_\_\_\_\_

Téléphone: \_\_\_\_\_

B 3517

**SCHMID**

SCHMID SA · Chaudières à bois · 1510 Moudon  
Tél. 021/905 35 55 · Fax 021/905 35 59

Bandes pour reprise  
de bétonnage entre radier et murs  
**BFL MASTIX R4**



**MASTIX SA**  
Av. Rumine 48, 1005 Lausanne  
Tél. 021/23 42 79

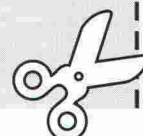
Nous désirons recevoir une documentation technique "BFL MASTIX"

B 3373

Nom/Entreprise \_\_\_\_\_

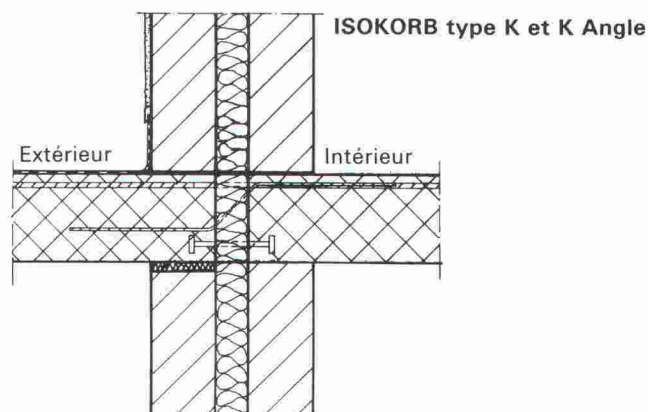
Adresse \_\_\_\_\_

NPA/Localité \_\_\_\_\_





Demandez notre nouvelle documentation



## Solution au problème n° 1

Armatures de raccords pour toutes dalles en porte-à-faux pour la reprise des moments et des efforts tranchants. Appuis de compression en aciers raffinés, pour constructions à un mur ou à double mur, pour dalle/balcon de même épaisseur ou pour dalle/balcon d'épaisseur variable.

# schöck

des idées  
pour  
construire

BATIMEX Produits et techniques pour le bâtiment

Case postale 66

1037 Etagnières

Téléphone 021/7311106 / Téléfax 021/7314119

**Notre département technique résout vos problèmes individuellement sur demande**

B 2980

1080.12

## BALZAN IMMER

Entreprise spécialisée  
Avenue de Tivoli 60  
1007 Lausanne

# SA

- Isolations
- Chapes flottantes
- Sols industriels

## LE SPÉCIALISTE DES CHAPES

- Problème de poids?
- Problème de hauteur?
- Problème de délais?

### Nous vous proposons:

La chape liquide autonivelante sans joints.

Tél. 021/24 99 91 – Fax 021/24 54 41

B 3712

La revue

*Ingénieurs et  
architectes suisses (IAS)*

paraissant tous les quinze jours, cherche à compléter sa rédaction par un

## architecte rédacteur

à mi-temps.

Entrée en fonction: à convenir.

Information, cahier des charges et candidatures auprès de:

M. Rudolf Schlaginhaufen  
Président du Conseil d'administration  
de la SEATU  
Case postale 180  
1024 Ecublens

Délai pour l'envoi des candidatures: 31 mai 1990.



Le Service de l'aménagement du territoire met au concours le poste d'

## architecte-urbaniste

### Mission :

- assurer les relations avec les communes et les services de l'Etat en ce qui concerne l'aménagement local ;
- collaborer à la gestion du plan directeur cantonal et assurer l'information et la coordination avec les communes ;
- promouvoir les études et la réalisation de plans de quartier, tant du point de vue des constructions que de l'équipement.

### Exigences :

- architecte diplômé ETS avec formation d'urbaniste ou connaissances jugées équivalentes ;
- pratique de l'aménagement local de plusieurs années indispensable ;
- aptitude à mener des pourparlers ;
- facilités dans l'expression orale, habile rédacteur ;
- sens de l'organisation, ouverture à une certaine polyvalence.

**Traitement :** selon l'échelle des traitements en vigueur.

**Entrée en fonction :** dans les délais les meilleurs.

**Lieu de travail :** Delémont.

**Renseignements :** peuvent être obtenus auprès de M. Dominique Nusbaumer, chef du Service de l'aménagement du territoire, Delémont, tél. 066/21 52 34.

Les candidatures doivent être adressées au Service du personnel de la République et Canton du Jura, route de Moutier 93, 2800 Delémont, avec la mention « Postulation », accompagnées des documents usuels, jusqu'au 9 juin 1990.

Service du personnel, Jean-Claude Paillard

## Concours de projets

Résultats du concours pour la création du mobilier et la mise en valeur de l'espace liturgique de la Cathédrale de Lausanne.

Le jury s'est réuni les 26, 27 avril et 2 mai 1990. Au terme de ses délibérations, il a procédé à l'attribution des prix et achats suivants :

### Prix

- 1<sup>er</sup> prix : Projet N° 26 – PLOMB – Fr. 15 000.–  
Auteur : **Daniel Gämperle**, Kleinlützel
- 2<sup>e</sup> prix : Projet N° 21 – ESPACEL MODEL – Fr. 14 000.–  
Auteur : **Yves Boucard**, Lonay
- 3<sup>e</sup> prix : Projet N° 39 – REFLEX – Fr. 8 000.–  
Auteurs : **Roos & Schreggenberger**, Zürich  
Collaborateur : Y. Milani
- 4<sup>e</sup> prix : Projet N° 25 – PHI – Fr. 7 000.–  
Auteur : **Catherine Prélaz**, Lausanne  
Collaborateurs : R. Prélaz et A. Ferario
- 5<sup>e</sup> prix : Projet N° 9 – AD QUADRATUM – Fr. 6 000.–  
Auteur : **Sylvia Krenz**, Epalinges

### Achats

- 1<sup>er</sup> achat : Projet N° 12 – SI LES AVIONS... – Fr. 5 000.–  
Auteurs : **P. Vollenweider et H. Märki**, Wettingen  
Collaboratrice : Marie-Madeleine
- 2<sup>e</sup> achat : Projet N° 37 – LUX – Fr. 3 000.–  
Auteurs : **Olivier Archambault, Françoise Barthassat, Enrico Pratii et Patrick Maréchal**, Genève  
Collaboratrice : A. Poussière

Le jury recommande au maître de l'ouvrage de mandater l'auteur du projet N° 26 – PLOMB – pour la mise au point de sa proposition.

L'exposition publique aura lieu du :

- samedi 12 mai 1990 de 10 à 12 heures et de 14 à 17 heures ;  
lundi 14 mai au vendredi 18 mai 1990 de 16 à 19 heures ;  
samedi 19 mai 1990 de 10 à 12 heures et de 14 à 17 heures ;  
lundi 21 mai au mercredi 23 mai 1990 de 16 à 19 heures.

Département des travaux publics,  
de l'aménagement et des transports  
Service des bâtiments



**Spécialiste du traitement de l'eau**  
désire engager

## un ingénieur EPF ou ETS

bilingue allemand-français

pour son Département technico-commercial (établissement et suivi des projets dans les domaines des eaux résiduaires, potables et industrielles).

Expérience souhaitée dans cette branche d'activité.

Offres de service à adresser à :

Degremont SA  
26, avenue du Général-Guisan  
1800 Vevey

Renseignements complémentaires : contacter MM. Rasconi ou Schneider, tél. 021/9211189.



**Spécialiste du traitement de l'eau**  
désire engager, pour animer une équipe  
de recherche de six personnes,

## un ingénieur EPF

répondant au profil suivant :

- parfaitement bilingue français-allemand et maîtrisant bien l'anglais ;
- expérience d'au moins cinq ans dans le domaine du traitement des eaux résiduaires urbaines ;
- références dans le domaine de la recherche en laboratoire, mais également homme de terrain.

Lieu de travail : Paris.

Durée d'engagement : minimum trois ans.

Offres à adresser à Degremont SA, 26, av. du Général-Guisan, 1800 Vevey. Pour renseignements complémentaires, demander M. Rasconi ou M. Schneider, tél. 021/9211189.



**AVT** Anker + Vorspanntechnik AG  
Tirant + Précontrainte SA

BERN LAUSANNE ZÜRICH  
TAFERS

031/56 10 51 01/242 86 79

Nous sommes une petite entreprise dynamique au rayon d'action très étendu. Pour renforcer notre équipe, nous cherchons un

## ingénieur en génie civil EPF/ETS

Il sera avant tout chargé de conseiller et assister techniquement notre clientèle, en majorité constituée d'ingénieurs et d'entrepreneurs, sur les questions concernant les objets précontraints; ses tâches engloberont aussi bien l'établissement de prix que l'élaboration d'offres et leur exécution.

### Nous exigeons de cette personne:

- qu'elle ait achevé des études d'ingénieur en génie civil EPF/ETS
- qu'elle ait l'expérience d'une entreprise ou d'un bureau d'ingénieurs
- qu'elle fasse preuve d'initiative et de responsabilité et qu'elle sache travailler de façon autonome
- qu'elle s'exprime avec aisance, tant oralement que par écrit
- qu'elle possède l'allemand et le français

### Nous lui offrons:

- si la personne convient, un poste à longue durée au sein d'une petite équipe et des possibilités de promotion
- un salaire correspondant à ses fonctions
- des prestations sociales intéressantes
- le dédommagement de ses frais/une voiture de service
- une discrétion totale

### Entrée en fonctions:

immédiatement ou selon accord

Les personnes intéressées sont priées d'envoyer leur dossier de candidature à l'adresse suivante:

**AVT Anker + Vorspanntechnik AG**

Untermattweg 22, 3027 Bern

### Architecte EPFL

avec structure en Suisse romande, disponible pour missions en sous-traitance ou autres, également DAO/CAO.

Ecrire sous chiffre IAS 510 à IVA SA, rue du Pré-du-Marché 23, 1004 Lausanne.

**abarisk sa**



installations SPRINKLER, HALON, CO2, extincteurs BREVO, a repris toutes les activités de ABARISK, Ciocca Ing.; projets, montage et service après-vente.

**1020 RENENS, rue Industrie 1**

tél. 021/634 77 77

fax 634 03 35

B3407



cherche pour son siège à Vevey un

## dessinateur en bâtiment

maîtrisant le dessin d'architecture simple et jouissant de bonnes connaissances techniques.

### Nous lui confierons:

- l'élaboration et la mise à jour de plans;
- l'étude d'avant-projets et de projets;
- la surveillance des chantiers.

### Nous souhaitons:

- un Certificat fédéral de capacité de dessinateur en bâtiment ou titre équivalent;
- quelques années d'expérience dans un bureau d'architecte, le secteur technique d'une gérance ou dans une entreprise d'une certaine importance;
- de bonnes connaissances en matière de rénovation et transformation de bâtiments;
- de l'entregent, un esprit d'initiative et de décision;
- âge idéal: 30 à 35 ans.

Si cette activité vous intéresse, adressez sans tarder vos offres de services détaillées, accompagnées des documents usuels, à M<sup>me</sup> M.-P. Dolder, Service du personnel, Nestlé, 1800 Vevey.

## Il a besoin de nous.



**Nous avons besoin de vous.**

**Coupon de parrainage.** Je m'engage à parrainer financièrement un enfant de Terre des hommes à raison de Frs. .... par mois, pendant .... mois.  
Envoyez-moi les informations et bulletins de versement nécessaires. (Pour limiter au maximum les frais administratifs, ce parrainage financier ne sera pas nominatif.)

**Documentation:** Je souhaite en savoir plus sur votre action, envoyez-moi une documentation

☐ générale ☐ de parrainage financier.

Nom: \_\_\_\_\_ Prénom: \_\_\_\_\_

Rue: \_\_\_\_\_

N° postal: \_\_\_\_\_ Localité: \_\_\_\_\_

Date: \_\_\_\_\_ Signature: \_\_\_\_\_

**A renvoyer à: Terre des hommes, case postale 388, 1000 Lausanne 9,**



## Stahlton SA

Nous sommes leaders sur le marché de la précontrainte et souhaitons le rester.

Pour compléter notre équipe de Lausanne, nous cherchons

### un ingénieur civil

- Vous avez une solide expérience dans le calcul de structure (béton armé et précontraint).
- Vous avez une formation de quelques années en bureau technique.
- Vous avez de l'expérience de chantier.
- Vous avez envie de faire de l'acquisition.
- Vous avez des connaissances en informatique et en programmation.
- Vous avez des connaissances d'allemand.
- Vous avez environ 35 ans.

### C'est vous que nous recherchons.

Veuillez prendre contact avec M. Godo ou envoyer votre dossier de candidature à :

#### Stahlton SA

Av. de Tivoli 58  
1007 Lausanne  
Tél. 021/25 23 23



COLOMBI SCHMUTZ DORTHE SA

Ingénieurs, géologues et spécialistes  
de l'environnement

Nous cherchons à engager

### ingénieur civil dipl. EPF et ingénieur ETS

Ces postes conviendraient à des ingénieurs avec quelques années d'expérience dans les problèmes de structures en béton armé désireux d'approfondir ou d'appliquer leurs connaissances dans les domaines :

- des travaux spéciaux du génie civil, de la géotechnique et des fondations ;
- du dimensionnement de fouilles profondes ;
- des infrastructures du génie civil.

Nous vous offrons :

- une bonne ambiance de travail au sein d'une équipe dynamique ;
- la possibilité de développer vos connaissances techniques ;
- la prise en main de mandats intéressants.

Si vous êtes intéressés, nous vous prions de contacter M. Fahrni au 021/37 12 41 ou d'écrire à :



COLOMBI SCHMUTZ DORTHE SA

Ch. de Maillefer 36, 1052 Le Mont-sur-Lausanne  
Filiales à Aarau, Berne, Fribourg, Liestal, Lucerne,  
Porrentruy, Sion et Regensberg



## L'UNIVERSITÉ DE GENÈVE

L'ÉCOLE D'ARCHITECTURE ouvre une inscription pour trois postes de

### professeurs d'école

- un poste pour l'enseignement de la construction ;
- deux postes pour l'enseignement de théorie et projet d'architecture.

**Charges :** il s'agit de postes à temps partiel (8/10 maximum).

**Exigences :** diplôme universitaire ou polytechnique. Pouvoir faire état d'un dossier scientifique ou d'une expérience et de réalisations jugées équivalentes.

**Entrée en fonction :** 1<sup>er</sup> octobre 1991.

Les dossiers de candidatures doivent être adressés avant le **15 juillet 1990** au **secrétariat de la présidence de l'Ecole d'architecture, 9, boulevard Helvétique, 1205 Genève**, auprès duquel des renseignements complémentaires peuvent être obtenus sur les cahiers des charges et les conditions.

Nous sommes un bureau d'ingénieur de moyenne importance dans le canton du Jura. Pour le développement de nos activités, nous cherchons un

### partenaire

pour diriger notre bureau d'études. Nos activités s'étendent à tous les domaines de l'ingénierie ainsi qu'à plusieurs spécialités.

Il s'agit là d'une occasion intéressante offerte à un

### ingénieur civil diplômé

inscrit au REG A et disposant de quelques années d'expérience. Il pourra mettre en valeur ses compétences dans le cadre d'une organisation pluridisciplinaire visant à une haute qualité de services.

Les personnalités intéressées par ce poste qui offre des perspectives d'avenir réelles et la possibilité de participation substantielle voudront bien faire parvenir les documents usuels. Nous traitons votre candidature avec la discrétion de rigueur.

Chiffre V 03-657176, Publicitas, 4010 Bâle.





Bureau technique  
3027 Berne-Bethlehem  
Untermattweg 22

Pour renforcer notre **entreprise générale** à Berne, nous cherchons

## un spécialiste en construction

pour l'étude et l'établissement de projets d'objets industriels et de génie civil (protection de l'environnement) intéressants, ainsi que pour leur exécution.

Pour venir à bout de ces tâches techniques variées et exigeantes, nous attendons de notre futur collaborateur:

- une formation technique de base comme **ingénieur ETS en construction ou architecte ETS** (ou formation équivalente);
- du flair pour élaborer des propositions de solution non-conventionnelles pour les problèmes statiques, esthétiques et constructives;
- de l'intérêt à utiliser les moyens informatiques les plus modernes (statique, traitement de texte, physique du bâtiment, gestion des constructions, CAD-3D etc.);
- la joie de travailler au sein d'un petit groupe, avec des possibilités de développement et de formation continue.

Si cet emploi vous tente et que vous vous sentez prêt à l'assumer, nous serons heureux de pouvoir faire votre connaissance.

Nous vous assurons, bien évidemment, une discrétion absolue et attendons avec plaisir votre appel.

M. H. Bärtschi (tél. 031 55 52 85) se tient volontiers à votre disposition pour de plus amples renseignements.

Bureau d'ingénieurs région Lausanne spécialisé dans le domaine routier, possédant un laboratoire et un important équipement en appareils modernes d'essais routiers, engagerait

### ingénieur civil EPF

ayant un réel intérêt pour les problèmes techniques liés à la construction et à l'entretien des routes.

Une expérience de quelques années dans notre secteur d'activité est souhaitable, mais pas indispensable.

Après une période de formation, cet ingénieur assumera avec une grande autonomie:

- la direction d'essais, d'études et de contrôles;
- la rédaction de rapports techniques;
- la direction du personnel technique, l'organisation et le contrôle du travail;
- les relations et contacts avec nos mandants.

Age souhaité: 28 à 35 ans.

Ecrire sous chiffre IAS 511 à IVA SA, rue du Pré-du-Marché 23, 1004 Lausanne.

**Homme 43 ans résidant en France.** Diplômé d'URSS (ingénieur) et de France (doctorat d'Etat). Expérience en ingénierie, recherche scientifique et postes de responsabilités cherche pour l'immédiat

**poste de coordonnateur** entre industriels suisses et soviétiques.

Ecrire sous chiffre IAS 509 à IVA SA, rue Pré-du-Marché 23, 1004 Lausanne.

## Ingénieurs et architectes suisses

ISSN 0251-0979

Organe officiel de la Société suisse des ingénieurs et des architectes (SIA), de l'Association amicale des anciens élèves de l'EPFL (A<sup>3</sup>E<sup>2</sup>PL), des Groupes romands de l'EPFZ (GEP) et de l'Association suisse des ingénieurs-conseils (ASIC)

### Editeur

Société des éditions des associations techniques universitaires (SEATU)

### Rédaction

En Bassenges, 1024 Ecublens - CCP 10-5775-2 Lausanne  
Tél. 021/693 2098 Q, téléfax 021/693 2084

Jean-Pierre Weibel, ing. dipl. EPFZ-SIA,  
rédacteur en chef

François Neyroud, arch. SIA, rédacteur (en congé)  
Danièle Renard, secrétaire de rédaction

Les manuscrits seront rendus selon accord préalable

Toute reproduction du texte et des illustrations n'est autorisée qu'avec l'accord de la rédaction et l'indication de la source

### Abonnement

|                | Suisse    | Etranger  |
|----------------|-----------|-----------|
| Un an          | Fr. 113.— | Fr. 122.— |
| Prix du numéro | Fr. 6.50  | Fr. 7.50  |

Prix réduits pour étudiants  
et membres A<sup>3</sup>E<sup>2</sup>PL, GEP, ASIC et UTS

*Abonnement, vente au numéro, changement d'adresse:*

Imprimerie Bron, case postale 880  
1001 Lausanne, tél. 021/32 99 44, téléfax 021/32 73 23

*Changement d'adresse des membres SIA:*  
Secrétariat général SIA, case postale, 8039 Zurich  
Tél. 01/201 15 70

### Régie des annonces

#### IVA SA de publicité internationale

Rue du Pré-du-Marché 23  
1004 Lausanne  
Tél. 021/37 72 72  
Téléfax: 021/37 02 80

#### Siège central:

Mühlebachstrasse 43  
8032 Zurich  
Tél. 01/251 24 50  
Téléfax: 01/251 27 41

### Impression

Imprimerie Bron SA, 1001 Lausanne  
Tél. 021/32 99 44

### Schweizer Ingenieur und Architekt

paraît aux mêmes éditions

#### Rédaction

Rüdigerstrasse 11, case postale 630, 8021 Zurich  
Tél. 01/201 55 36, téléfax 01/201 63 77

### Abonnement

|                | Suisse    | Etranger  |
|----------------|-----------|-----------|
| Un an          | Fr. 170.— | Fr. 185.— |
| Prix du numéro | Fr. 6.50  | Fr. 7.50  |

### Normes et documentations SIA

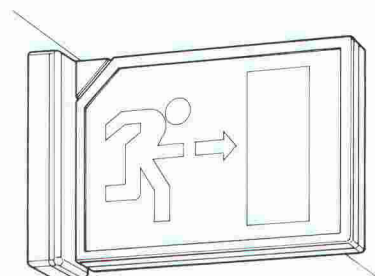
En français: Secrétariat SVIA, av. Jomini 8,  
1001 Lausanne. Tél. 021/36 34 21

En allemand et en italien: Secrétariat général SIA,  
Selnastr. 16, 8039 Zurich. Tél. 01/201 15 72

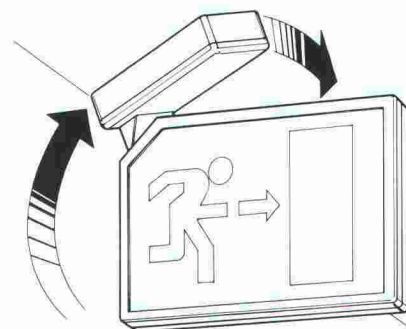


# LE PLUS GRAND CHOIX D'APPAREILS D'ÉCLAIRAGE AUTONOME DE SECURITÉ AGREGATS SECTORIELS CENTRALES D'ÉVACUATION ET DE BALISAGE

NOUVEAUTÉ



Installation sur parois



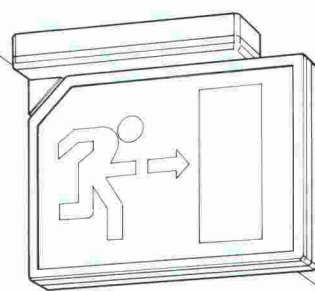
Rotation du support

## Pratica Bandiera®

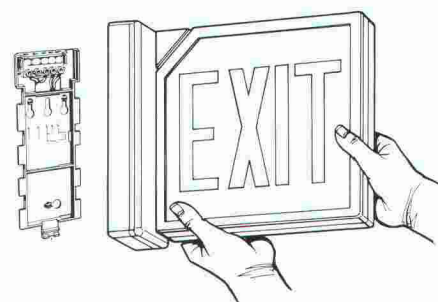
LE CONCEPT ALLIANT L'ESTHETIQUE ET L'EFFICACITE

Art. 9166 et 9188-SE SECOURS + SA - PERMANENT SECOURS

- Système breveté pour installation rapide
- Corps en matière plastique autoextinguible (V2-UL94)
- Indice de protection IP 40
- Double isolation
- Possibilité d'installation sur matières inflammables
- Flux de la lampe:  
2x280 Lumens (2x6W)  
2x410 Lumens (2x8W)
- Alimentation : 220V 50/60 Hz
- Batterie étanche, rechargeable 12V-24V  
6V 3,2Ah (2x6W) - 6V 6,5Ah (2x8W)
- Temps de recharge: 24 heures
- Flux lumineux en secours: 60%
- aucun entretien



Installation au plafond



Base, type Pratica

**Nicola  
Pagliaccio**

Chemin des Croix-Rouges 10  
1007 Lausanne  
Tél. (021) 20 22 13/14  
Fax (021) 20 96 64

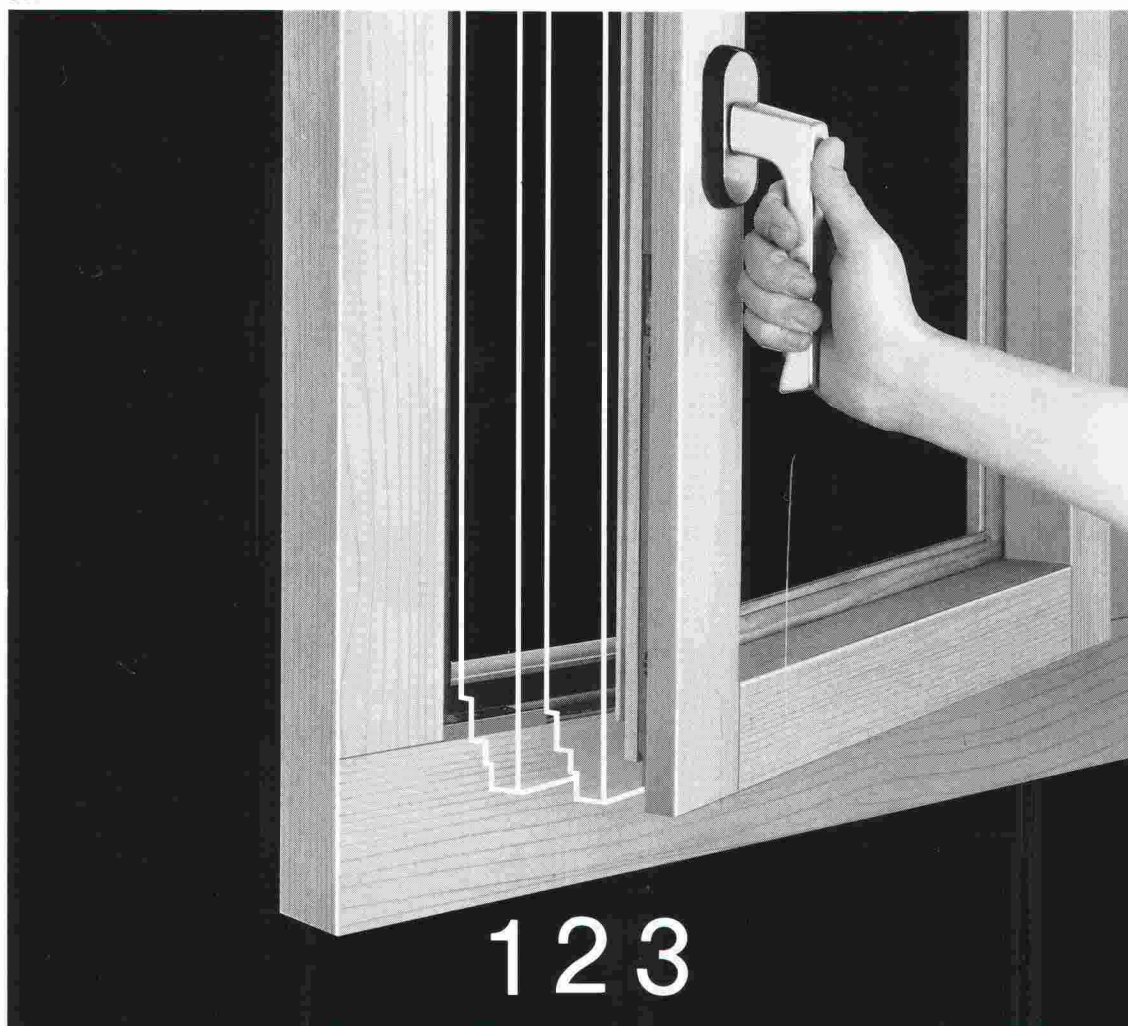


B 3494



**Le nouveau ferrement Euroferm-Vento:**  
**Ouvrir – doser exactement l'aération – latérale et horizontale**  
**en abattant, tout avec une poignée.**

B 3503



**Euroferm Vento, le ferrement de fenêtre avec 3 positions d'ouverture de sécurité pour une aération choisie, au moyen d'un seul battant.**

### **USM SCHÄRER**

USM U. Schärer Söhne AG  
Ferrements de fenêtres  
CH-3110 Münsingen  
Téléphone 031 92 56 56  
Télex 911 633 usm ch  
Téléfax 031 92 05 03

Confort d'aération – un argument pour chaque planificateur et propriétaire pour des nouveaux projets, aussi bien que pour les rénovations. Grâce à la documentation Vento, toutes les données techniques, au sujet du confort, de la sécurité et du domaine d'application, sont communiquées.

Veuillez m'envoyer votre documentation, ainsi que la liste de références des fabricants de fenêtres de notre région utilisant l'Euroferm Vento.

Nom:

Rue:

NP/localité:

**Euroferm Vento**

Brevet dép.