

Zeitschrift: Ingénieurs et architectes suisses
Band: 115 (1989)
Heft: 6

Inhaltsverzeichnis

Nutzungsbedingungen

Die ETH-Bibliothek ist die Anbieterin der digitalisierten Zeitschriften auf E-Periodica. Sie besitzt keine Urheberrechte an den Zeitschriften und ist nicht verantwortlich für deren Inhalte. Die Rechte liegen in der Regel bei den Herausgebern beziehungsweise den externen Rechteinhabern. Das Veröffentlichen von Bildern in Print- und Online-Publikationen sowie auf Social Media-Kanälen oder Webseiten ist nur mit vorheriger Genehmigung der Rechteinhaber erlaubt. [Mehr erfahren](#)

Conditions d'utilisation

L'ETH Library est le fournisseur des revues numérisées. Elle ne détient aucun droit d'auteur sur les revues et n'est pas responsable de leur contenu. En règle générale, les droits sont détenus par les éditeurs ou les détenteurs de droits externes. La reproduction d'images dans des publications imprimées ou en ligne ainsi que sur des canaux de médias sociaux ou des sites web n'est autorisée qu'avec l'accord préalable des détenteurs des droits. [En savoir plus](#)

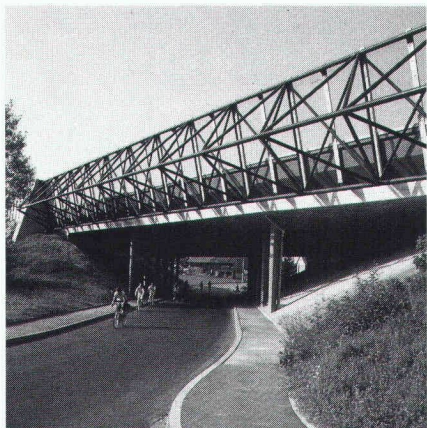
Terms of use

The ETH Library is the provider of the digitised journals. It does not own any copyrights to the journals and is not responsible for their content. The rights usually lie with the publishers or the external rights holders. Publishing images in print and online publications, as well as on social media channels or websites, is only permitted with the prior consent of the rights holders. [Find out more](#)

Download PDF: 25.11.2025

ETH-Bibliothek Zürich, E-Periodica, <https://www.e-periodica.ch>

Couverture



Structure spatiale métallique

Support de parois antibruit
 Région Ecuvillens-Posieux
 Réalisé en consortium

Entreprise pilote :

Zwahlen & Mayr SA, Aigle

Maître de l'ouvrage :

Bureau des autoroutes
 du canton de Fribourg

Architecte :

Serge Charrière
 Rue de Morat 721 - Fribourg

Ingénieurs civils :

Clément + Bongard
 3, rue du Botzet - Fribourg

Caractéristiques techniques :

Poutres spatiales triangulées
 Hauteur : 4,5 m
 Longueur : 48 m
 Poids : 14 tonnes

Par ses nombreuses et spectaculaires réalisations, Zwahlen & Mayr SA s'est imposée en entreprise de constructions métalliques dynamique, très expérimentée, à la pointe de la production de haute technologie dans sa branche.

Zwahlen & Mayr SA est une importante société de Suisse romande. Elle occupe une position dominante dans les domaines des ponts-rails et route et des structures de bâtiments à grandes portées, constructions qui exigent de hautes qualifications techniques et un savoir-faire approprié.

Au cœur des solutions

ZM

Zwahlen & Mayr SA
 Société d'études et de constructions
 métalliques
 CH-1860 Aigle

Sommaire

Innovation	Campagne de la SIA pour l'innovation <i>par Charles-Louis Gauchat</i>	67
Aménagements hydroélectriques	Forces motrices du Nord-Est de la Suisse (NOK) : aménagement hydroélectrique d'Ilanz I et II <i>par Daniel Quinche</i>	73
Concours	Concours pour le Deutsches Historisches Museum de Berlin	80
Actualité		89
SIA		92
Tableau des concours		B 45
Carnet des concours - Actualité - EPFL - Nécrologie - Lettre ouverte		B 46 - B 50
Manifestations		B 51 - B 52

Schweizer Ingenieur und Architekt

Rédaction :	Rüdigerstrasse 11, case postale 630, 8021 Zurich, tél. 01/2015536
Numéro 7/89	Kriterien für die Ausbildung im Holzbau <i>U. Meierhofer, Dübendorf</i> 165
	Eurocode Nr. 5 : Gemeinsame einheitliche Regeln für Holzbauwerke <i>J. Kolb, Zürich</i> 170
Numéro 8/89	Volksentscheide <i>R. Pfister, Zürich</i> 207
	Mehr Sicherheit durch den Chemierisiko-Kataster <i>A. Ziegler, Zürich</i> 208