

**Zeitschrift:** Ingénieurs et architectes suisses  
**Band:** 115 (1989)  
**Heft:** 4

## Werbung

### Nutzungsbedingungen

Die ETH-Bibliothek ist die Anbieterin der digitalisierten Zeitschriften auf E-Periodica. Sie besitzt keine Urheberrechte an den Zeitschriften und ist nicht verantwortlich für deren Inhalte. Die Rechte liegen in der Regel bei den Herausgebern beziehungsweise den externen Rechteinhabern. Das Veröffentlichen von Bildern in Print- und Online-Publikationen sowie auf Social Media-Kanälen oder Webseiten ist nur mit vorheriger Genehmigung der Rechteinhaber erlaubt. [Mehr erfahren](#)

### Conditions d'utilisation

L'ETH Library est le fournisseur des revues numérisées. Elle ne détient aucun droit d'auteur sur les revues et n'est pas responsable de leur contenu. En règle générale, les droits sont détenus par les éditeurs ou les détenteurs de droits externes. La reproduction d'images dans des publications imprimées ou en ligne ainsi que sur des canaux de médias sociaux ou des sites web n'est autorisée qu'avec l'accord préalable des détenteurs des droits. [En savoir plus](#)

### Terms of use

The ETH Library is the provider of the digitised journals. It does not own any copyrights to the journals and is not responsible for their content. The rights usually lie with the publishers or the external rights holders. Publishing images in print and online publications, as well as on social media channels or websites, is only permitted with the prior consent of the rights holders. [Find out more](#)

**Download PDF:** 16.02.2026

**ETH-Bibliothek Zürich, E-Periodica, <https://www.e-periodica.ch>**



# HERHOLZ - symbole de qualité

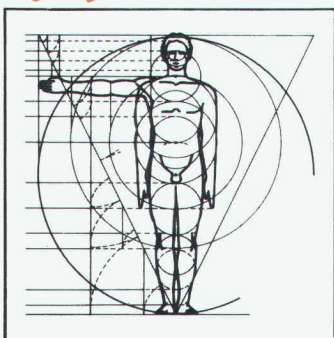
HERHOLZ, portes et portillons en bois naturel font franchir d'un bon pas le seuil de l'habitat. Qu'il s'agisse de modèles standards ou de portes de style, pleines ou vitrées, à un ou plusieurs battants, les portes HERHOLZ et leurs bâtis font de votre entrée une création. De plus, nous sommes des spécialistes avisés pour tout ce qui concerne les problèmes spécifiques, d'insonorisation de portes coupe-feu ou anti-vol, ou encore de portes isolantes. Une documentation plus complète, éditée sous forme du MAGAZINE HERHOLZ est à disposition chez votre fournisseur spécialisé.



Dimensions suisses



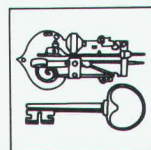
Chants revêtus p. ex. d'un placage bois



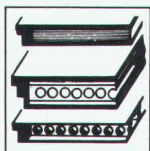
Chaque porte est à la mesure de l'homme



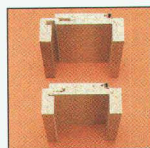
Surfaces



Ferronnerie / Serrurerie



Construction intérieure isolante



Embrasures

HERHOLZ  
Vertriebsbüro Schweiz  
Helmut Merz  
D 7053 Kernen  
Telefon  
00 49 - 7151 - 41036  
Telex  
041 - 7 262 269 merz d  
Telefax  
00 49 - 7151 - 41038



Un conseil:  
feuilletez le  
magazine  
Herholz

**Herholz®**  
ouvre la porte sur l'avenir

**BON pour une documentation.**  
Nom: \_\_\_\_\_  
Société: \_\_\_\_\_  
Rue: \_\_\_\_\_  
Code postal: \_\_\_\_\_  
Localité: \_\_\_\_\_  
Tél.: \_\_\_\_\_

B 3057



## *L'alternative « confort maximal » pour vos meubles*



Foyers, hôpitaux, sanatoriums,  
écoles, centres, administrations  
et autres collectivités

- *Harmonieux*
- *Ergonomiques*
- *Combinables à volonté*
- *Fonctionnels*
- *Ecologiques*
- *Faciles à entretenir*

P.-S. : Visitez notre exposition

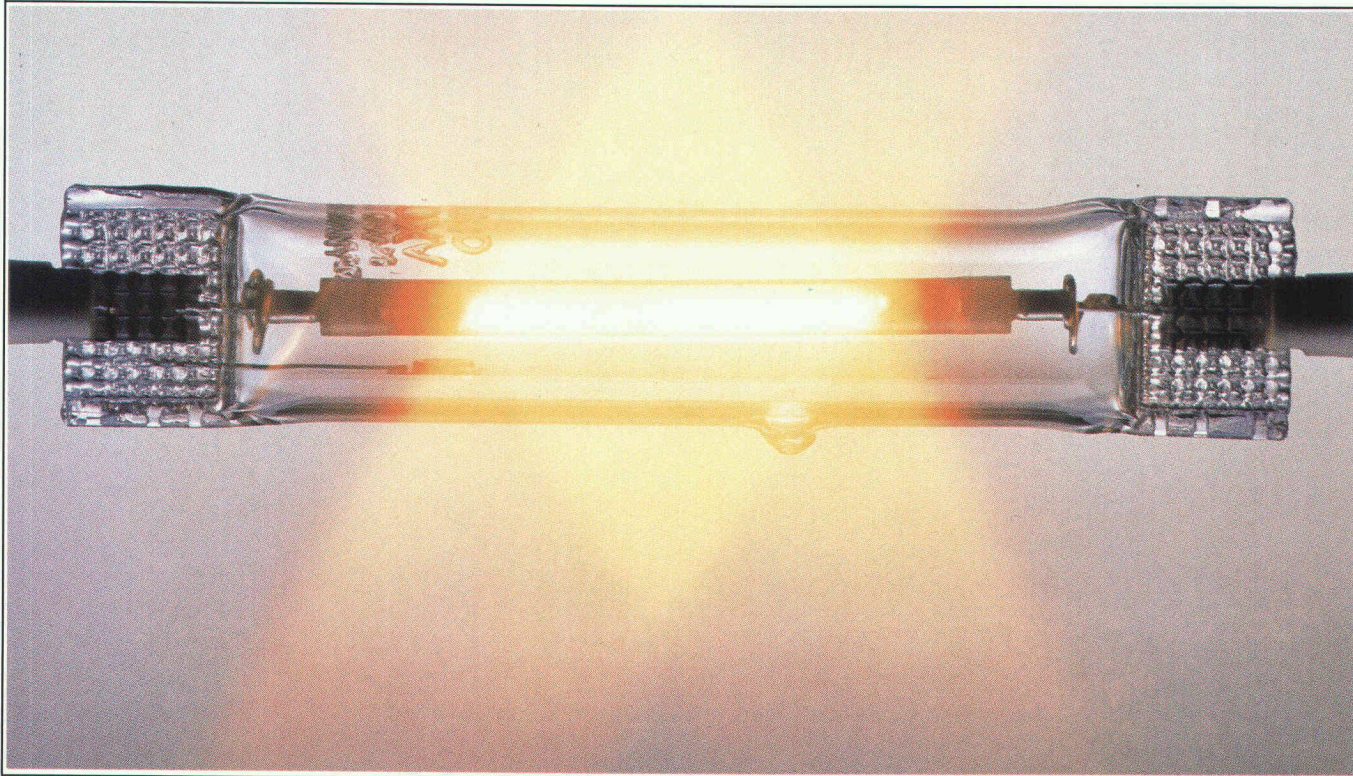
Une qualité robuste, pour des meubles qui durent longtemps

**sissach**

Basler Eisenmöbelfabrik AG, Industriestrasse 22, 4455 Zunzgen BL  
Telefon 061/98 40 66, Postfach, 4450 Sissach

B 3162

# LA CHAMPIONNE DE L'EFFICACITE LUMINEUSE.





## **Vous ouvrez une entreprise ou devenez indépendant.**

C'est donc une évidence qu'il vous faut une prévoyance professionnelle adaptée à vos besoins et à ceux de vos collaborateurs. La caisse de prévoyance SIA UTS FAS FSAI a été constituée à cet effet. En tant que membre de l'une de ces associations professionnelles, vous profitez d'une institution d'entraide qui connaît parfaitement les exigences de votre métier et sait y répondre. C'est ainsi que nous sommes en mesure de vous offrir une prévoyance vieillesse, survivants et invalidité optimale, à la fois conforme à la loi (LPP) mais susceptible également de satisfaire vos désirs d'adaptation individuelle.

N'hésitez pas à demander conseil ou des informations complémentaires au

téléphone 031/22 87 81.

 **Caisse  
de prévoyance  
SIA UTS FAS FSAI**

**Une institution d'entraide de  
vos associations professionnelles.  
Sûre. Autonome. Performante.**

B197c

## **VIALOX® NAV-TS 70 W SUPER.**

B3120

Les lampes à vapeur de sodium offrent la plus grande efficacité lumineuse, avec la plus forte longévité. Nous mettons en outre à profit, dans la technique à haute pression, un phénomène physique: sous pression, la vapeur de sodium perd sa couleur jaune pure. On peut ainsi mieux reconnaître les couleurs.

Nous avons un programme complet de lampes à vapeur de sodium, de 50 à 100 watts. En trois groupes de produits: NAV DE LUXE, NAV SUPER et NAV STANDARD. Parmi elles, tout nouvellement, la championne du monde de la classe des 70 watts, la VIALOX NAV TS 70 W SUPER.

Elle est si petite, mais offre cependant la grande efficacité lumineuse de 100 lumens par watt. En comparaison: la lampe à incandescence n'en produit que 12.

En plus de l'éclairage de façades, on lui confie en particulier la sécurité des routes, des passages pour piétons, des chantiers et des terrains d'usines.

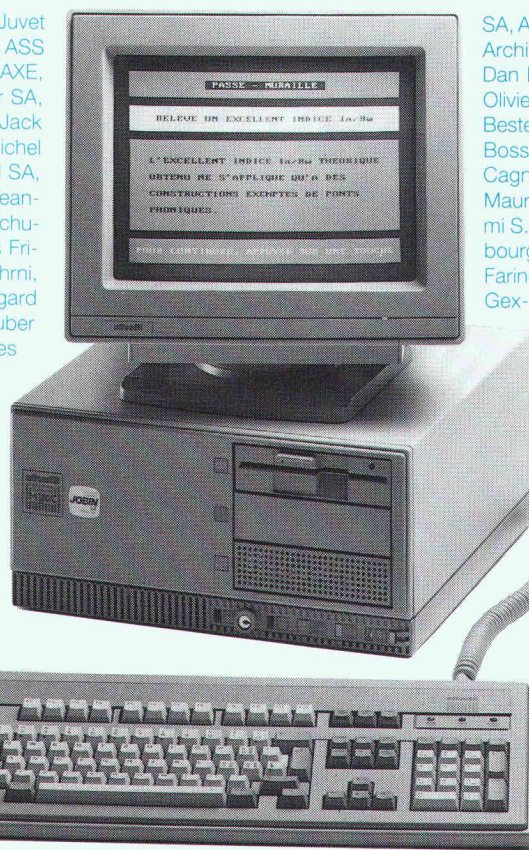
Elle a donc de grandes chances de devenir sur le plan commercial également brillante pour longtemps.

**OSRAM**



# Plus de 800 architectes et ingénieurs...

ACAU, A. CONCEPT SA, R. Adatte et P.-A. Juvet TRAM, Architecture et conseils SA, ARCO SA, ASSIER 4 SA, ATELIER 75 ARCHITECTURE SA, AXE, Atelier d'Architecture Ban, Charly BAPST, Bär SA, & Partenaires SA, F. BERNASCONI et Cie, Jack Boéchat SA, Claude Borlat, Alain Bornet, Michel MANN immobilière SA, BURRI ET PERRETEN SA, SA, Pierre Chamorel, Chanez & Diserens SA, Jeanring, Damay, Montessuit, Carlier, Decoppet & Tschumi S.A., Pierre DORSAZ S.A., Ecole d'ingénieurs Frivincenzo Esposito, Max Evard SA, Pierre Fahrni, Fischer et Montavon, Baechler et Gagliardi, Edgard Girardin, Georges Glauser, Grin Gilbert et Huber et Poncet, Hatra-habitat traditionnel SA, Georges Jaunin, Hubert Jaunin, Frédéric Johner, J.P.C. Ingénieurs S.A., Lamunier et Van Bogart, ciété de Banque Suisse, Liez & Raymondin, Martin, Ernest Martin & Associés, Roland nieurs SA, Roland Meige, André Meillard, Monnier, Renato Morandi, Pierre Moser, Vallotton, Alois Page, Bernard Paget, PEINT-ques PELLEGRINO, Jean-Ph. Perrinjaquet, doux, François et Paul Pilet, Pizzera et Poletti truction SA, Planning Management S.A., SA, Rochat & Coderey, Jean-François Ros-SA, Jean-Louis Rossi, J.-P. Roulier, Jac-et Fils, Schaffner Hans et Cie, Schluneg-KAS S.A., Pierre Schweizer, SEMPA Nicolas Tardin, Technique et Economie THEVENAZ, Thomann & Thomann, lotton, Philippe Vasserot, Zweifel &



SA, Alt et Isely, A. Antiglo SA, Arches 2000 SA, ARCHI-Architectes S.A., Architectes Associés Fribourg, Ate-Dan Badic, Baeriswyl & Wicht SA, Baillif et Loponte, Olivier Barde, William Bardet, Vincent Becker, Schmidt Bestenheider, Claude Bétrisey, Binda et Monnier, Michel Bosson, Raymond Bourgoz, Nicolas Büchler, BUHL-Cagna, Gueissaz, De Montmollin, Jean-Pierre Cahen Maurice Christe, Atelier Commun, Cotecna Engineem S.A., Hervé de Rham, Diserens & Chanez, Dorique bourg, Jean-Pierre Emery, Jean-Claude Enderlin, Farine S.A. A. & S., Favre & Weber, Mario Fellrath, Gex-Fabry, Patrick Giorgis, Jean-G. Giorla, Jean-Louis Charly, Jacques Gross, Hans Gutscher, Guyot Holdener, Honegger SA, D. Huni, Georges Société Anonyme, Richard Knecht, A. Kugler Antoine de Lavallaz, Claude Lehmann, So-Lombardi et Fame, Marti Herbert, François Martin, A. Mattana, Matter ingé-MODUS VIVENDI, Robert Mosimann, Musy et COLOR S.A., Jac-SA, Jean-A. Pication et Cons-DE RHAM & CIE M. Beetschen ments Leuba FER & KARASTucky SA, Pierre-Claude Jean-Marc Val-Strickler,

## ...déjà "branchés"

### PIGMA : progiciel intégré de gestion de mandats.

Après l'enregistrement simple et rapide de l'activité des collaborateurs, de l'avancement des travaux, des dépenses et des factures émises, vous obtenez un contrôle permanent et précis permettant de mesurer **la rentabilité de votre activité.**

### PASSE-PARTOUT: simulateurs de construction.

Modélisation des effets acoustiques, thermiques et hygrothermiques à travers un élément de construction simple ou composite.

Après introduction des conditions climatiques, de l'épaisseur et du type des différents matériaux, on obtient le verdict hygrométrique, K moyen (SIA 180 / 1), indice d'affaiblissement des sons aérien (Ia et Rw), poids et épaisseur.

Pour vous assister, JOBIN S.A., spécialiste Olivetti, dispose d'une infrastructure qui répond parfaitement aux besoins et aux exigences informatiques de notre époque.

Le conseil sérieux, le matériel testé, l'installation professionnelle sur site, le centre de formation, l'assistance téléphonique permanente et les techniciens compétents dans un atelier moderne ne sont que quelques-uns de nos atouts.

### ROLAND MESSERLI : soumissions et contrôle des coûts.

Permet un travail de devis et de soumission rapide sur la base de textes personnels ou/et en utilisant les données du C.R.B. (CFC et CAN).

Une comparaison des offres simple et efficace en francs et en pourcent. Un allégement administratif grâce à des sorties de documents tels que: Contrats, lettres de remerciements, situations et demandes d'acomptes détaillées, etc... Un contrôle et une gestion des coûts de construction précis et automatiques (bons de paiements, compte d'entreprises, décompte de chantier et contrôle des garanties).

Et à ces 3 logiciels spécialisés ajoutez les programmes administratifs suivants:

**MS-PROJECT:** planification et suivi de projet  
**WORDPERFECT 5.0:** traitement de texte évolutif  
**DIMFIBU:** comptabilité financière  
**DBJ+:** gestion de données et adresses



#### BUREAUTIQUE

Av. de Provence 10  
1000 LAUSANNE 20  
Tél. 021/256022  
Téléfax 021/240730



## La solution CIPAG :

# Maintenant 210, 260 ou 300 litres d'eau chaude dans l'armoire haute

La production décentralisée d'eau chaude est plus actuelle que jamais. A notre époque où l'économie d'énergie est si importante, il est tout à fait normal que le chauffe-eau électrique individuel revienne en force. Avec des arguments irréfutables!

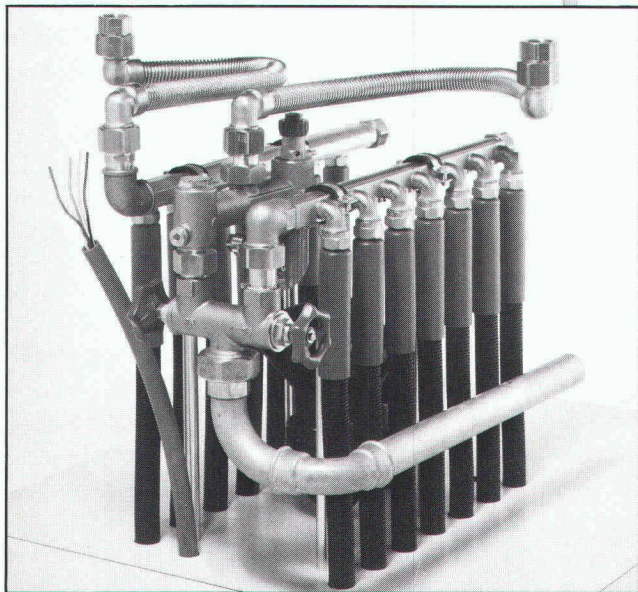
### Des avantages convaincants...

- On ne paie que ce que l'on utilise
- Aucune perte d'énergie dans la distribution
- Température sur mesure
- **La qualité CIPAG :** corps de chauffe en stéatite, grande bride frontale, thermovitrification à 890°.
- Maintenant en trois grandeurs: 210, 260 ou 300 litres
- Pour toutes les armoires hautes de cuisine aux normes suisses (SINK)
- **5 ans de garantie totale :** également sur l'équipement électrique

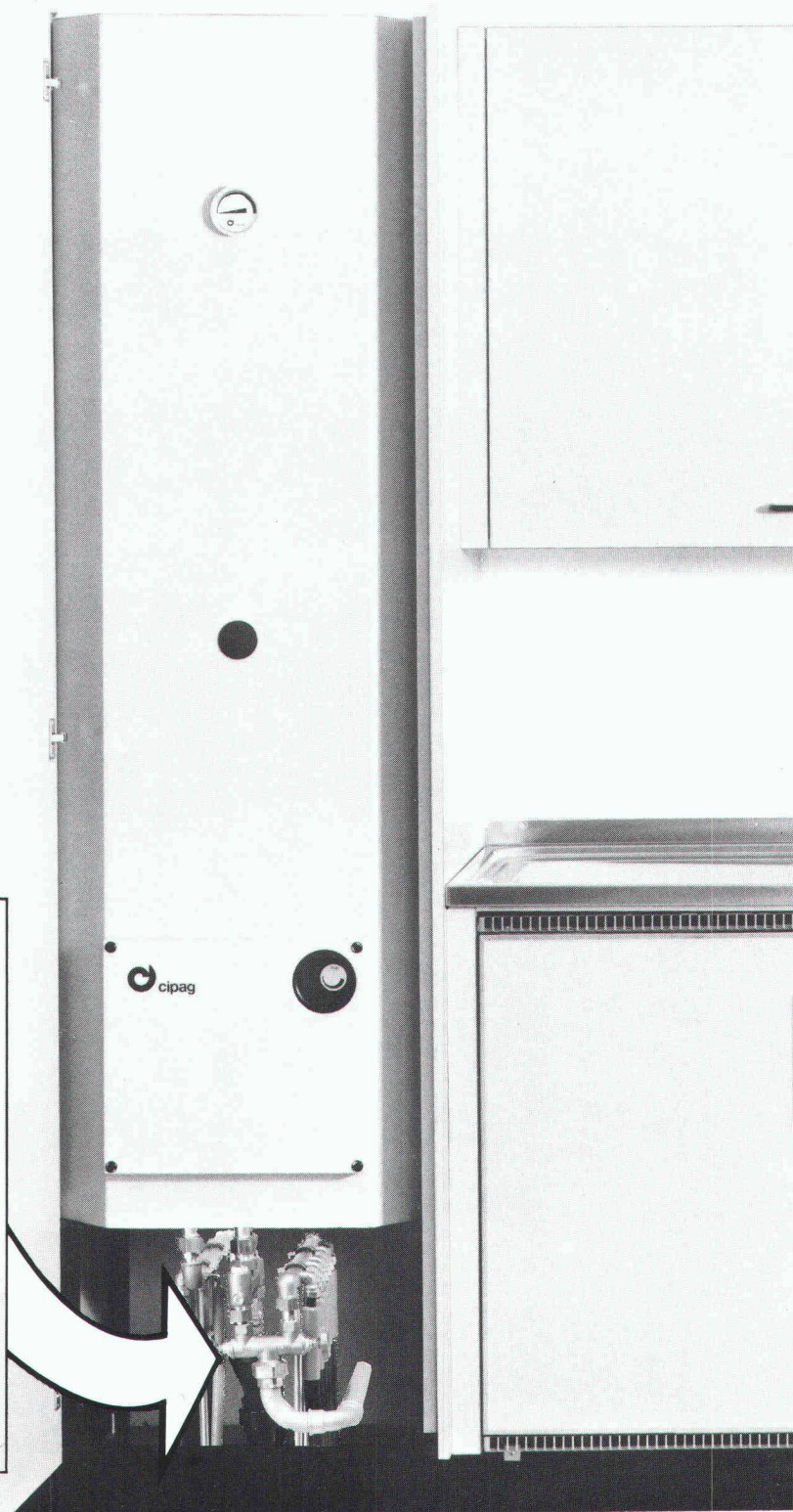
## Nouveau

### le set *SWISSNORM*

Grâce au set de montage SWISSNORM pour chauffe-eau armoire haute, la production individuelle d'eau chaude peut être prévue déjà à la construction du bâtiment ou installée lors de transformations. Rapidement et sans problème d'encombrement.



B 3133



**...et toujours le service CIPAG !**

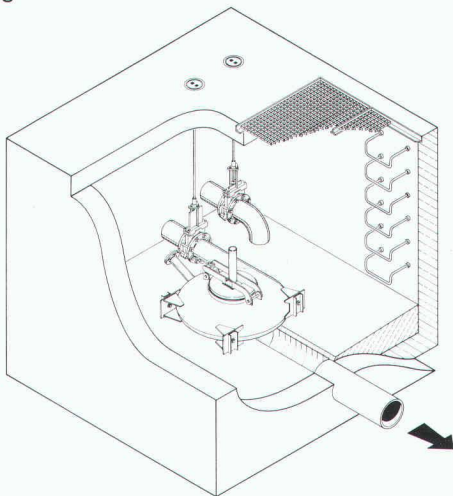
 **cipag**

Fabrique de chaudières et chauffe-eau  
1604 Puidoux-Gare - Tél. 021 / 946 27 11 Agence de Genève - Tél. 022 / 735 56 36  
Succursale Pfäffikon / ZH - Tél. 01 / 950 00 95



## Limiteur Vortex

Appareil sans partie mobile offrant une résistance à l'écoulement, et fonctionnant comme limiteur de débit sur les déversoirs d'orages.



UFT  
Umwelt- und Fluid-Technik  
Niederegger AG

St. Georgenstraße 78  
CH-9000 St. Gallen  
Telefon (071) 233662

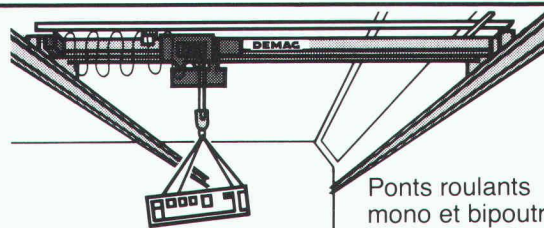


B 2862

# BURRI



Palans électriques à câble DH 2000-40 000 kg.



Ponts roulants  
mono et bipoutres.  
Ponts roulants  
suspendus.

B 2425

**W. BURRI S.A. 1000 LAUSANNE 16**  
**CONSTRUCTIONS ELECTROMECHANQUES**  
ch. de la meunière 12, 1008 Prilly 021-24 45 33



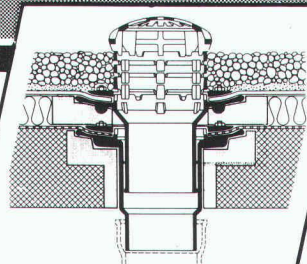
**WERNER MAAG SA**

Zeltweg 44  
8032 Zürich  
Tél. 01 / 251 75 80  
Télex 58675

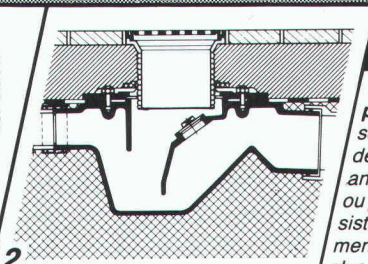
Nos points forts...

*conseil*  
*+ service*  
*+ qualité*  
= ... votre satisfaction.

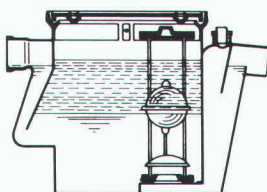
## La technique d'évacuation des eaux usées 40 ans



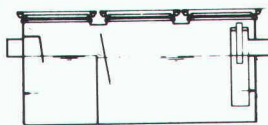
1



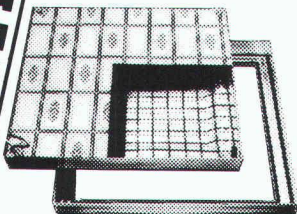
2



3



4



5

**1 Garniture d'écoulement en fonte pour toiture, PASSAVANT,** sorties verticale et latérale en une ou deux parties, réglable en hauteur avec anneaux de surélévation, grille sphérique, ou plate, ronde ou carrée, praticable, ou résistant au trafic lourd. Pourvue, non seulement d'une surface de collage, mais avec en plus, d'une bride de fixation assurant une liaison très résistante. Approuvé **ASPEE**.

**2 Siphon de sol PASSAVANT** en 2 parties, ajustable latéralement et en hauteur, grille en Cr-Ni. Approuvé **ASPEE**. Sorties verticale et latérale.

**3 Séparateur à graisse PASSAVANT** approuvé **ASPEE**. Livrable en fonte, en acier inoxydable, en acier, en béton armé, capacité de 2 à 40 l/s. Egalement livrable avec dispositif de rinçage et de vidange automatique.

**4 Séparateur à huile et à essence PASSAVANT** Capacité de 0,5 à 500 l/s, approuvé **ASPEE**. Livrable en fonte, en acier, en béton armé, dispositif d'alarme contre le débordement. Epuration ultérieure par un filtre à base de charbon actif.

**5 Recouvrement «FI» en ALUMINIUM en ACIER INOXYDABLE et en ACIER PROFILÉ GALVANISÉ** pour regards ou puits de contrôle avec revêtement supérieur à choix, belle apparence, faible poids, prix avantageux. Exécution normale, ou étanche à l'eau et aux gaz. Egalement livrable avec couvercle en forte tôle de fer striée. Charge: 50 KN-400 KN.

Adresse

\_\_\_\_\_  
\_\_\_\_\_  
\_\_\_\_\_  
\_\_\_\_\_

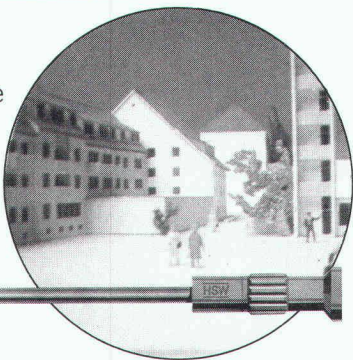
ING

B 2495



## Relatoscope

pour l'examen en perspective  
correcte et la photographie  
de maquettes d'architecte



**TECHNOKONTROLL AG**  
8049 Zürich, Imbisbühlstr. 144, Tel. 01 341 56 33

30.33

## Construction d'escaliers

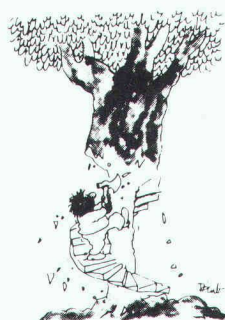
# R. Chevalley S.A.

MENUISIER-TOURNEUR

Maîtrise fédérale

Nous vous proposons

- dessins par informatique
- dès mai 1989, fabrication  
par commandes numériques.



Visitez-nous à  
Habitat et Jardin  
halle 9, stand 907

Chemin du Vernay 8  
**1196 GLAND**

Tél. 022/64 22 57

**La  
technique  
est une  
évolution constante**

«Ingénieurs  
et architectes suisses»  
permet de se tenir au courant,  
et la partie «annonces» fournit  
également des informations  
utiles.

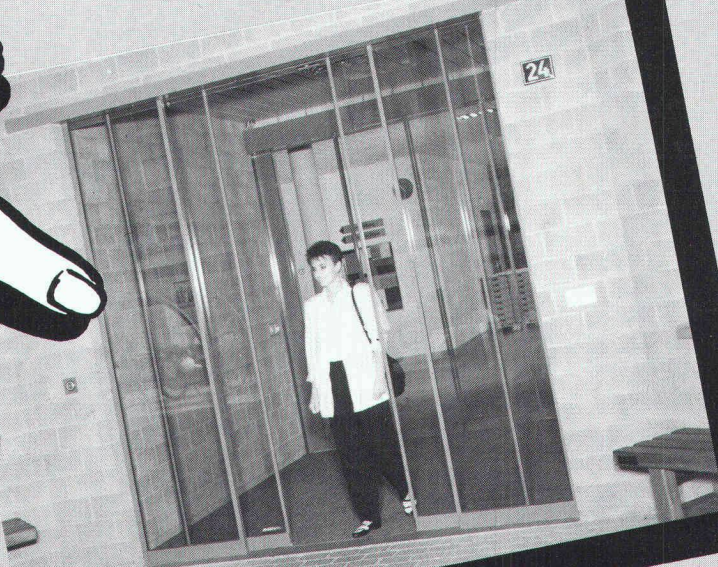
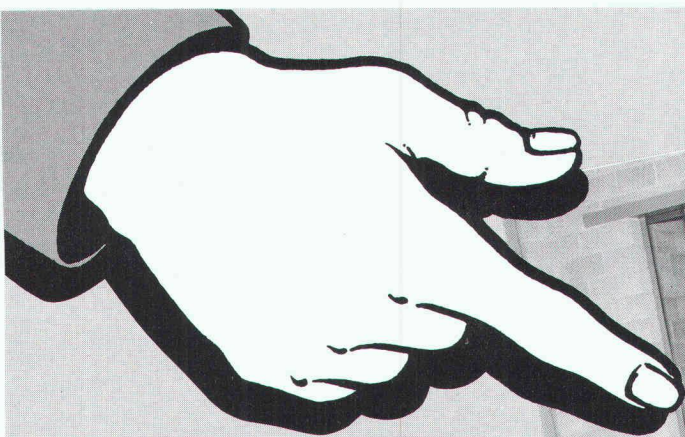
## L'aimable ouvre-porte

...de Gilgen SA est aussi élégant et sûr:

- l'entraînement SLK pour portes coulissantes  
s'adapte aux situations individuelles
- plus esthétique grâce aux détecteurs incorporés
- plus de sécurité avec le rayon lumineux et le dispositif  
de renversement et d'arrêt incorporé

Vous pouvez faire confiance à Gilgen S.A., également en  
ce qui concerne des consultations, l'assistance pendant la  
planification et le service après vente qui est à  
votre disposition 24 heures sur 24 heures

Gilgen S.A., Freiburgstr. 34, 3150 Schwarzenburg  
tél 031 93 41 11 télex 912 500 GAG tfx 031 93 43 79



Habitat + Jardin  
Beaulieu-Lausanne  
25.2. - 5.3.89  
Halle 9, Stand No 995

83173

**Coupon:** Envoyez-moi une documentation  
nom: \_\_\_\_\_  
adresse: \_\_\_\_\_

# GILGEN



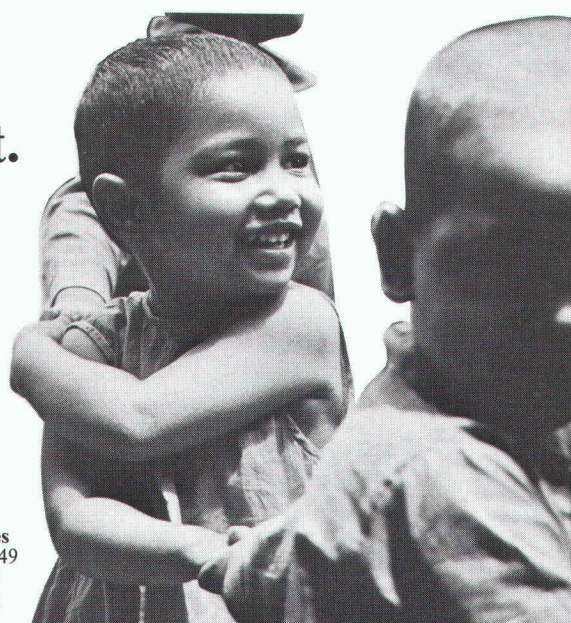
### Imprimerie Bron SA Lausanne



**Tél. 021 32 99 44**

*conseille,  
crée et réalise  
l'imprimé  
de qualité  
en offset*

**Partagez votre  
bonheur,  
parrainez un enfant.**



Terre des hommes  
Rue du Maupas 49  
Case postale 388  
1000 Lausanne 9  
CCP 10-11504-8

#### Moi aussi je désire partager mon bonheur

☐ Je m'engage à parrainer un enfant de  
Terre des hommes à raison de  
Fr. \_\_\_\_\_ par mois, pendant  
\_\_\_\_\_ mois. Veuillez m'envoyer les  
informations nécessaires.

☐ Je préfère soutenir votre action par  
un don. Veuillez me faire parvenir  
des bulletins de versement.

☐ Je souhaite recevoir votre documen-  
tation.

Nom: \_\_\_\_\_

Prénom: \_\_\_\_\_

Rue: \_\_\_\_\_

NPA/Localité: \_\_\_\_\_

Date: \_\_\_\_\_

A renvoyer à:  
Terre des hommes, Rue du Maupas 49,  
case postale 388, 1000 Lausanne 9.



**Aussi en acryl.**

#### Toitures:

#### Prix avantageux et longévité assurée

Voûtes en polyester armé de fibres de verre. Légères, élégantes, rigides, transparentes ou teintées de la couleur de votre choix. L'abri idéal pour véhicules, stocks et installations industrielles. Utilisable également dans le domaine de l'habitation et du shopping.

B 3142

COLASIT SA  
Fabrique d'appareils  
en matière plastique  
CH-3700 Spiez  
Tél. 033/55 61 61



**COLASIT**



# Le système de garages souterrains

## FRISBA

Renseignements et documentation:

**FRISBA SA**

Garages préfabriqués et système de garages souterrains  
1095 Lutry/VD Tél. 021 39 13 33

B 2009



### Une facilité étonnante:

- éléments préfabriqués
- garages individuels avec fermeture à clé
- temps de construction réduit
- prix de construction plus avantageux
- système adaptable à chaque terrain

### Le système de garages souterrains FRISBA:

la solution **rationnelle** pour la construction de parkings souterrains

## Carrières d'Arvel SA Villeneuve (VD)

Nous cherchons notre futur

### directeur

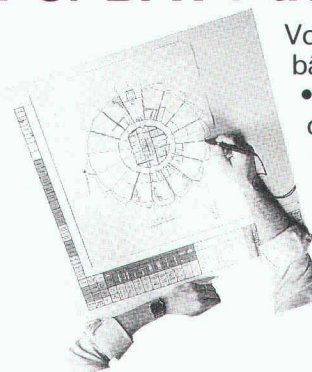
qui devra entrer en fonction dès que possible.

Le candidat retenu devra faire preuve de réelles capacités de gestion, et contribuer, en accord avec le Conseil d'administration, au développement de la société.

Le lieu de travail est à Villeneuve.

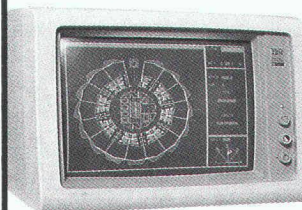
Le Conseil d'administration de la société attend votre offre complète, au siège de la société, **case postale 62, 1844 Villeneuve.**

## PC. BAT : de l'esquisse...



Vous professionnels du bâtiment

- travaillez directement depuis une table à digitaliser.
- introduisez vos esquisses dans PC BAT au moyen d'un scanner et paramétrez-les.
- modifiez facilement ces données introduites avec contrôle sur écran.



PC. BAT, logiciel CAO, 3D

- calcule vos métrés.
- génère automatiquement vos coupes, élévations, murs composites.
- s'adapte à vos besoins de 4 500 à 45 000 F.

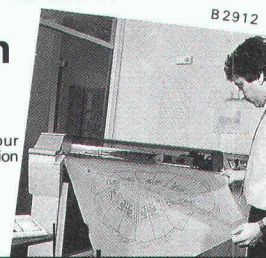
### ...au plan d'exécution



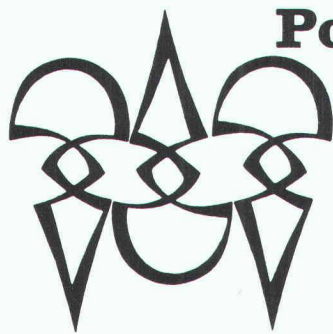
Rte Henri-Stéphan 2  
Case postale 11  
1762 GIVISIEZ

Société Anonyme pour l'application de la Conception Assistée par Ordinateur

Tél. 037 - 26 56 56  
Télex 94 22 39  
Téléfac 037 - 26 53 88



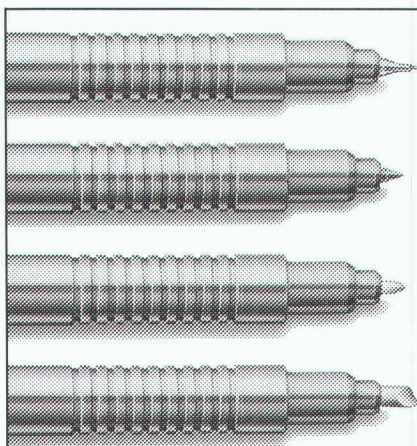
B 2912



**Polygravia sa**  
Photogravure et Offset

☎ 368980  
Borde 28 bis  
1018 Lausanne

B1477



### LE MARQUEUR STABILO-OHPEN POUR RÉTROPROJECTION N'A PAS LE CŒUR SEC!

**S** Superfin

**F** Fin

**M** Médium

**B** Biseauté

- STABILO-OHPen: un marqueur «au long cours» qui ne vous fait jamais faux bond, grâce à son capuchon étanche.
- STABILO-OHPen: pointe irriguée en permanence grâce à la verticalité assurée par le clip au corps.
- STABILO-OHPen: encre soluble ou permanente; vendu à l'unité ou en étui (4, 6 ou 8 coloris intenses).
- STABILO-OHPen: marque à coup sûr.

IAS 4

### UN MARQUEUR GRATUIT EN ÉCHANGE DE CE BON!

Nom/prénom: \_\_\_\_\_

Adresse: \_\_\_\_\_

NPA/localité: \_\_\_\_\_

A retourner à Hermann Kuhn Zurich, représentant général pour la Suisse, case postale, 8303 Bassersdorf.



**Schwan-STABILO**

B 3172





cherche

## un chef de constructions pour la Suisse romande

pour diriger ses bureaux d'ingénieurs et d'architectes-conseils à Genève.

Vous avez une formation d'architecte ou d'ingénieur ETS ou EPF avec plusieurs années d'expérience dans un bureau d'architectes ou d'ingénieurs axé sur les constructions industrielles, administratives ou d'habitation.

Vous avez un sens développé pour la conduite de grands projets de construction et une capacité de négociateur à haut niveau.

Vous montrez un intérêt particulier pour les relations humaines et une aptitude à diriger du personnel qualifié.

Vous avez de très bonnes connaissances orales et écrites de la langue française et de bonnes connaissances orales de la langue allemande.

**Date d'entrée:** à convenir, durant le premier semestre 1989.

Si vous remplissez les conditions ci-dessus, si vous êtes de nationalité suisse ou titulaire d'un permis «C», alors nous attendons votre dossier de candidature avec curriculum vitae, photo et prétentions de salaire à

**Swissair**

Service du personnel

Case postale 316

1215 Genève 15

La Compagnie du Chemin de fer

**MOB**

désire engager pour sa division des travaux un jeune

## ingénieur civil

chargé de l'étude de projets et direction de chantiers en relation avec les ouvrages d'art, les gares et les installations fixes. Ces travaux concernent aussi bien le développement que l'entretien des installations du groupe d'entreprises MOB.

Aptitudes à diriger du personnel et à collaborer au sein d'une équipe pluridisciplinaire.

### Formation souhaitée:

- diplôme EPF ou ETS (ou équivalent)
- pratique des chantiers souhaitée
- langue maternelle française ou allemande avec bonnes connaissances de l'autre langue.

Nous offrons un champ d'activités varié et intéressant et des possibilités d'avancement dans une ambiance de travail agréable.

Faire offres manuscrites avec documents usuels et prétention de salaire à la **Direction du Chemin de fer Montreux - Oberland Bernois, 1820 Montreux.**

## Richter et Gut - Bureau d'architectes SA

cherche, comme

## chef de bureau,

un architecte diplômé EPF ou ETS, expérimenté et capable d'assumer de grandes responsabilités.

Les offres accompagnées d'un curriculum vitae sont à adresser à:

Richter et Gut - Bureau d'architectes SA  
Avenue Tissot 16, 1006 Lausanne

## Bureau d'Ingénieurs Eric Dupont, Nyon

3, place de la Gare

cherche pour date à convenir

## ingénieur civil EPF ou ETS

pour projets variés dans les domaines des structures et des travaux publics.

Faire offre manuscrite à l'adresse ci-dessus.

PHOTOLITHOS  
CLICHÉS  
J.M. LOETSCHER

Pl. Centrale 1 1003 Lausanne Tél. 021 23 64 40

**DUPUIS & CIE**

CLICHÉS - PHOTOLITHOS

CHENEAU-DE-BOURG 3 TÉL. 23 39 23 LAUSANNE

neon **IMSA** SA

1033 cheseaux grands-champs 2  
021/ 731 23 23 fax: 021/7312324

1218 genève/auguste-vilbert 34  
022/98 71 71



## ENSEIGNES LUMINEUSES

lettres et caissons lumineux de toutes sortes et formats; tubes au néon apparents ou encastrés pour enseignes décoratives

B 2321





Stadt Biel – Ville de Bienne

L'Office du génie civil cherche

## dessinateur(trice) en génie civil

avec certificat de capacité.

Pour projet de routes communales (avec relevés et piquetages) et éventuellement direction des travaux.

Langue : français et/ou allemand.

Veuillez adresser votre candidature à l'Office du personnel de la ville de Bienne, 14, rue du Rüschli, 2501 Bienne, où vous pouvez également obtenir une formule de postulation (tél. 032/2122 21).

Pour tous renseignements, contactez l'ingénieur municipal (tél. 032/2125 80).

## L'ADMINISTRATION COMMUNALE LAUSANNOISE

cherche

## ingénieur, adjoint au chef de service

en possession du diplôme d'ingénieur en génie civil ou en génie de l'environnement ou attestant d'une formation universitaire équivalente, avec une dizaine d'années d'expérience professionnelle.

### Connaissances souhaitées :

- hydraulique des réseaux de collecteurs d'eaux usées et d'eaux claires
- technique d'épuration des eaux et traitement des boues
- gestion des déchets urbains – collecte, recyclage, traitement par incinération et autres procédés
- protection de l'environnement – dispositions techniques et légales.

### Aptitudes particulières :

- bonne rédaction en français
- facilité dans les relations humaines
- allemand et anglais.

Offres manuscrites à adresser à la Direction des travaux, service d'assainissement, M. Géza Völgyi, chef de service, rue Beau-Séjour 8, case postale 2100, 1002 Lausanne.

Cet emploi est offert aux femmes et aux hommes.



REPUBLIQUE ET CANTON DU JURA

### Service du personnel

Le Service de l'aménagement du territoire met au concours le poste d'

## urbaniste

à la suite de la démission de la titulaire.

**Mission :** Assurer les relations avec les communes en ce qui concerne l'aménagement local et les plans spéciaux ; collaborer à la gestion du plan directeur cantonal.

**Exigences :** Formation universitaire ou ETS de base avec formation en aménagement du territoire ou connaissances jugées équivalentes ; pratique de l'aménagement local souhaitée ; aptitude à mener des pourparlers ; facilité dans l'expression orale et écrite ; goût pour la mise en discussion régulière des résultats du travail.

**Traitement :** Selon l'échelle des traitements en vigueur.

**Lieu de travail :** Delémont.

**Entrée en fonction :** Dans les délais les meilleurs.

**Renseignements :** Peuvent être obtenus auprès de M. Dominique Nusbaumer, chef du Service de l'aménagement du territoire. Delémont, tél. 066/2152 34.

Les candidatures doivent être adressées au Service du personnel de la République et Canton du Jura, route de Moutier 93, 2800 Delémont, avec la mention « Postulation », accompagnées des documents usuels, jusqu'au 15 mars 1989.

**Service du personnel :** Jean-Georges Devanthery.



La Direction des télécommunications  
de Lausanne cherche

## un ingénieur ETS en génie civil

### Champ d'activités :

- après formation appropriée, attribution d'un poste de chef de secteur
- projets de construction de canalisations et d'ouvrages de génie civil dans le domaine varié des télécommunications
- transformation et entretien des installations existantes
- traitement des soumissions et adjudications
- tâches de direction des travaux, coordination, planification.

### Exigences :

- expérience de quelques années dans le secteur privé
- sens des responsabilités
- initiative, dynamisme, serviabilité et sens de la collaboration
- langue maternelle française, connaissance de l'allemand souhaitée, mais pas indispensable
- nationalité suisse
- être âgé de 25 à 32 ans.

### Nous offrons :

- activité agréable et attachante avec une certaine indépendance dans le cadre d'une petite équipe
- moyens modernes de travail avec utilisation de l'informatique
- prestations salariales et sociales selon statuts de la Confédération
- semaine de 42 heures avec horaire mobile.

Tous renseignements complémentaires peuvent être obtenus au tél. 021/40 23 00.

Les candidatures accompagnées d'un curriculum vitae et de copies de certificats doivent être adressées à la

**Direction des télécommunications**  
Division personnel et état-major  
Av. des Bergières 42  
1000 Lausanne 22





**L'ÉCOLE  
POLYTECHNIQUE  
FÉDÉRALE  
DE LAUSANNE**

met au concours un poste  
(à temps partiel) de

## professeur d'architecture

Sa tâche principale sera l'enseignement du projet (atelier) et son accompagnement par un cours de théorie de l'architecture.

**Délai d'inscription :**  
30 avril 1989.

**Entrée en fonction :** à convenir.

Les personnes intéressées voudront bien demander le formulaire de candidature au :

Secrétariat général  
de l'Ecole polytechnique  
fédérale de Lausanne  
CE-Ecublens  
CH-1015 Lausanne/Suisse

Quel

## ingénieur civil EPF/ETS

voudrait rejoindre notre équipe dynamique pour y exercer son métier dans le canton du Valais ?

Notre bureau d'ingénieurs participe de manière active au développement du canton dans les domaines des travaux publics et privés et dispose de plus de vingt collaborateurs et de plus de trente ans d'expérience.

Nous sommes partenaires d'un groupe d'ingénieurs actif dans les six cantons romands et disposons d'un système performant de conception assistée par ordinateur.

Nous attendons volontiers votre offre de service et sommes à disposition pour tout renseignement désiré.

Société d'ingénieurs  
A. Dénériaz & C. Pralong SA,  
du groupe Schindelholz & Dénériaz  
Rue de Lausanne 15  
1950 Sion  
Téléphone 027/22 36 92.

## Ingénieurs et architectes suisses

ISSN 0251-0979

Organe officiel de la Société suisse des ingénieurs et des architectes (SIA), de l'Association amicale des anciens élèves de l'EPFL (A<sup>3</sup>E<sup>2</sup>PL), des Groupes romands de l'EPFZ (GEP) et de l'Association suisse des ingénieurs-conseils (ASIC)

### Editeur

Société des éditions des associations techniques universitaires (SEATU)

### Rédaction

En Bassenges, 1024 Ecublens - CCP 10-5775-2 Lausanne  
Tél. 021/693 20 98 O, téléfax 021/693 20 84

Jean-Pierre Weibel, ing. dipl. EPFZ-SIA,  
rédacteur en chef  
François Neyroud, arch. SIA, rédacteur  
Danièle Renard, secrétaire de rédaction

Les manuscrits seront rendus selon accord préalable

Toute reproduction du texte et des illustrations  
n'est autorisée qu'avec l'accord de la rédaction  
et l'indication de la source

### Abonnement

	Suisse	Etranger
Un an	Fr. 113.—	Fr. 122.—
Prix du numéro	Fr. 6.50	Fr. 7.50

Prix réduits pour étudiants  
et membres A<sup>3</sup>E<sup>2</sup>PL, GEP, ASIC et UTS  
*Abonnement, vente au numéro, changement d'adresse :*  
Imprimerie Bron, case postale 880  
1001 Lausanne, tél. 021/32 99 44, téléfax 021/32 73 23  
*Changement d'adresse des membres SIA :*  
Secrétariat général SIA, case postale, 8039 Zurich  
Tél. 01/201 15 70

### Régie des annonces

IVA SA de publicité internationale	Siège central :
Rue du Pré-du-Marché 23 1004 Lausanne Tél. 021/37 72 72 Téléfax : 021/37 02 80	Mühlebachstrasse 43 8032 Zurich Tél. 01/251 24 50 Téléfax : 01/251 27 41

### Impression

Imprimerie Bron SA, 1001 Lausanne  
Tél. 021/32 99 44

**Schweizer Ingenieur und Architekt**  
paraît aux mêmes éditions

Rédaction  
Rüdigerstrasse 11, case postale 630, 8021 Zurich  
Tél. 01/201 55 36, téléfax 01/201 63 77

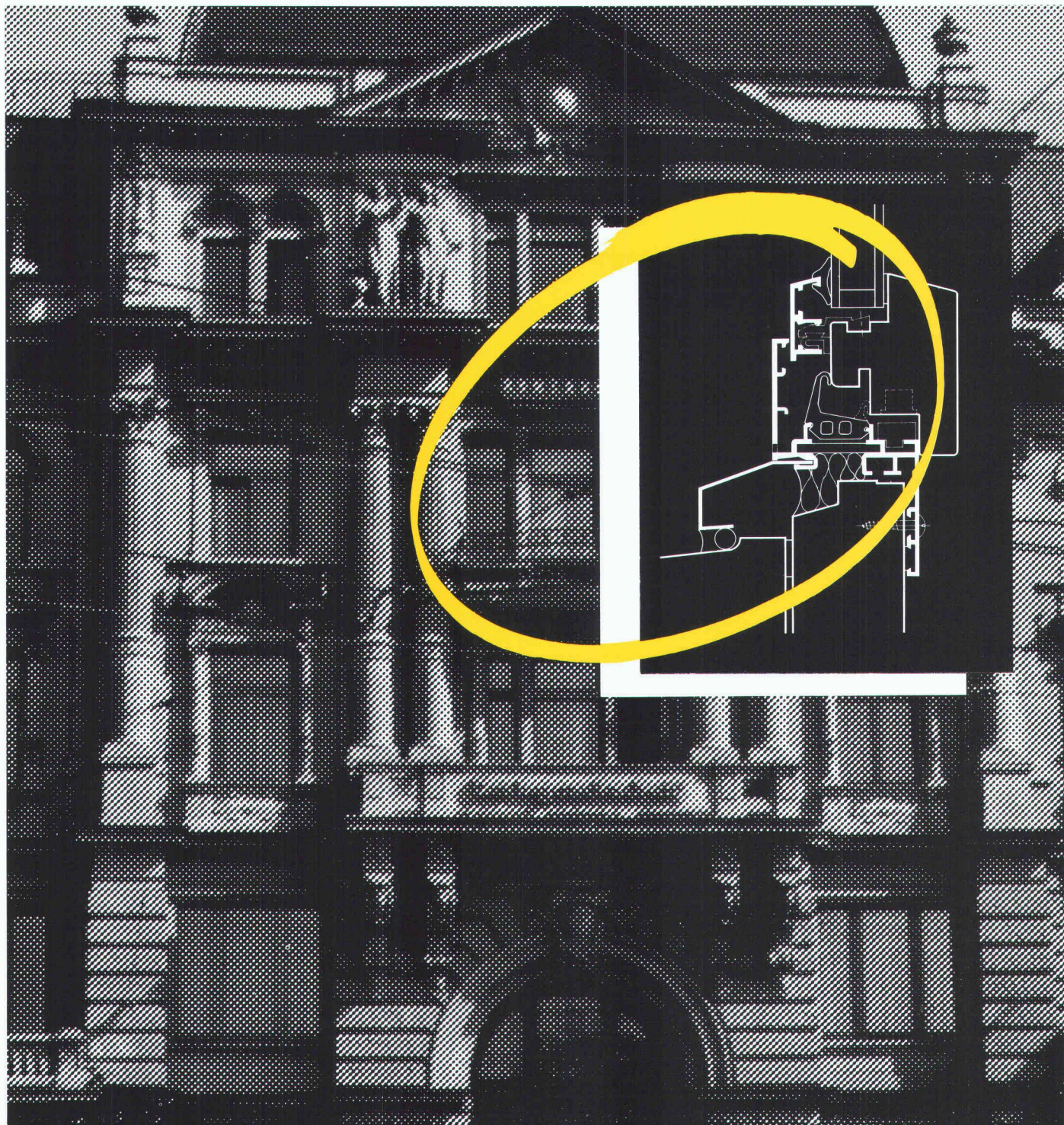
### Abonnement

	Suisse	Etranger
Un an	Fr. 170.—	Fr. 185.—
Prix du numéro	Fr. 6.50	Fr. 7.50

### Normes et documentations SIA

En français : Secrétariat SVIA, av. Jomini 8,  
1001 Lausanne. Tél. 021/36 34 21  
En allemand et en italien : Secrétariat général SIA,  
Selnastr. 16, 8039 Zurich. Tél. 01/201 15 70





## Rénovation «sur mesure» de fenêtres: chaque fois que Megert prend mesure, l'authenticité du style est respectée au même titre que le cadre des coûts!

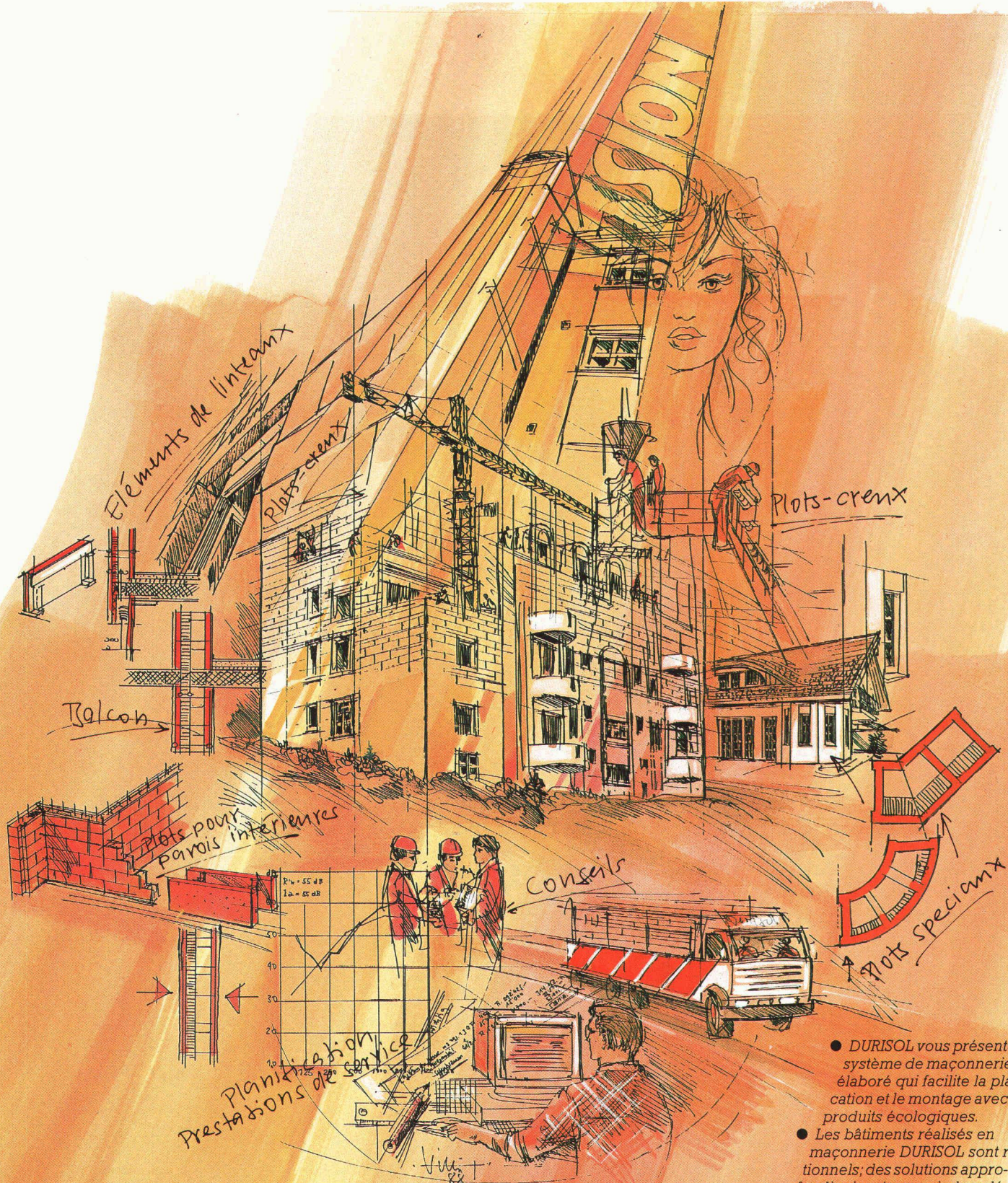
Nous sommes spécialisés dans la rénovation et l'assainissement de fenêtres selon le système bois/alu **ISAL**® et le système matière synthétique **Brüggmann**®: à chaque problème la solution sur mesure! Sans frais de montage excessifs.

Megert und Frutiger Holzbau AG  
3613 Steffisburg, Töpferweg 16  
Telefon 033 39 77 77  
1030 Bussigny-près-Lausanne,  
Ch. du Vallon 26, Telefon 021 701 51 51  
8052 Zürich, Schaffhauserstrasse 455  
Telefon 01 302 55 55

***megert*** 

Votre expert en fenêtres.





## REALISATION

1938 - 1988

Éléments de façades  
Éléments de toiture  
et de plancher  
Éléments antibruit  
Dalles hourdis-caissons

Duripanel, panneaux  
agglomérés bois/ciment

Maçonnerie  
Plaques isolantes

Durisol Villmergen AG  
CH-5612 Villmergen  
Téléfon 057 / 2112 81  
Telex 58 363  
Telefax 057 / 22 02 27

Bureau de vente  
pour la Suisse romande  
CH-1020 Renens 1  
Téléphone 021 / 634 74 64  
Téléfax 021 / 634 75 19

- DURISOL vous présente un système de maçonnerie très élaboré qui facilite la planification et le montage avec des produits écologiques.
- Les bâtiments réalisés en maçonnerie DURISOL sont rationnels; des solutions approfondies jusqu'aux moindres détails sur le plan technique permettent des applications multiples du produit.
- Les murs de séparations intérieurs DURISOL répondent également aux exigences d'isolation phonique avec un coefficient correspondant à 55 dB. Nos performances réalisées dans ce domaine demeurent incomparables.
- DURISOL se tient gratuitement à votre disposition pour toutes informations que vous pourriez souhaiter. Faites appel au Service compétent DURISOL.

**Durisol**