

Zeitschrift: Ingénieurs et architectes suisses
Band: 115 (1989)
Heft: 26

Werbung

Nutzungsbedingungen

Die ETH-Bibliothek ist die Anbieterin der digitalisierten Zeitschriften auf E-Periodica. Sie besitzt keine Urheberrechte an den Zeitschriften und ist nicht verantwortlich für deren Inhalte. Die Rechte liegen in der Regel bei den Herausgebern beziehungsweise den externen Rechteinhabern. Das Veröffentlichen von Bildern in Print- und Online-Publikationen sowie auf Social Media-Kanälen oder Webseiten ist nur mit vorheriger Genehmigung der Rechteinhaber erlaubt. [Mehr erfahren](#)

Conditions d'utilisation

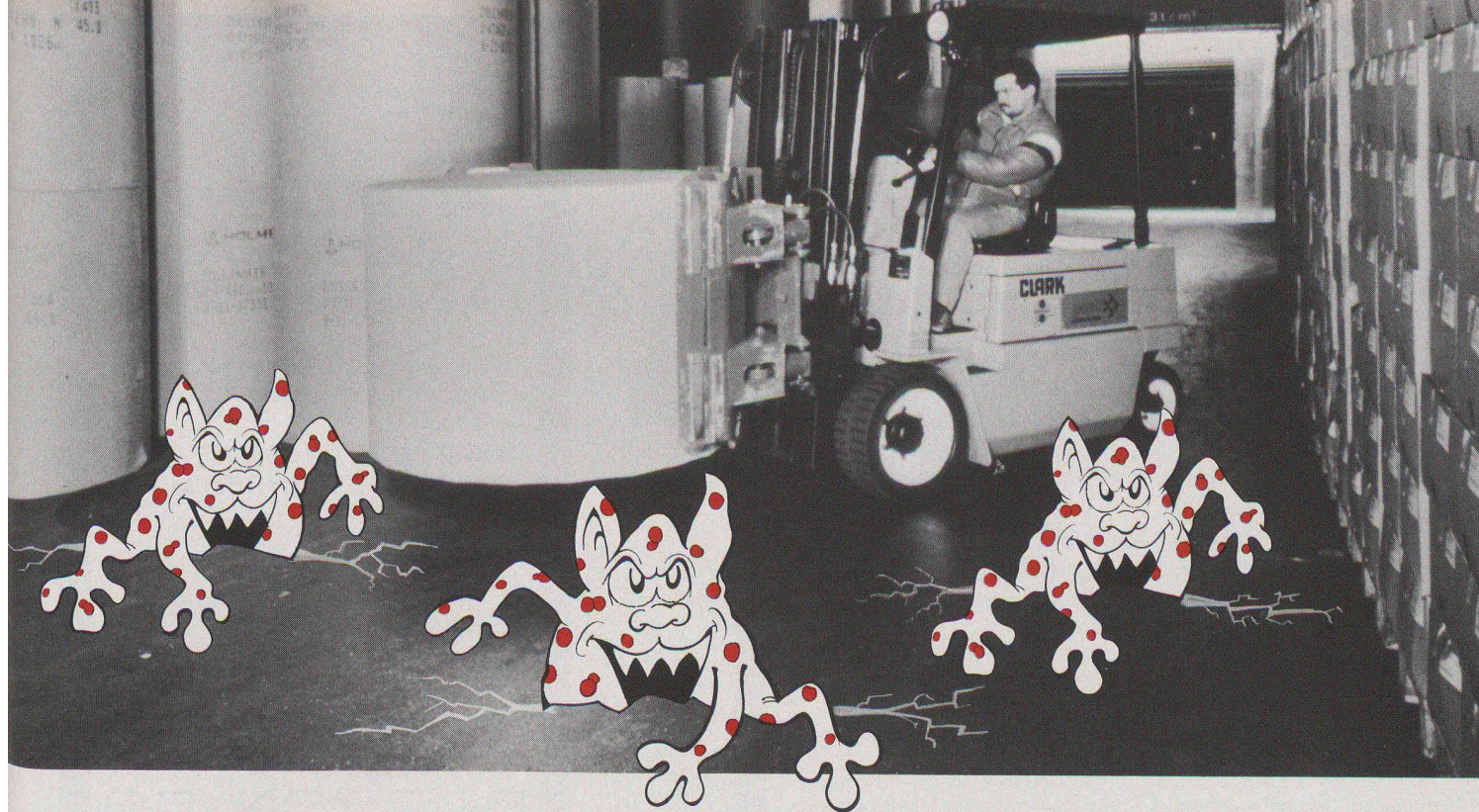
L'ETH Library est le fournisseur des revues numérisées. Elle ne détient aucun droit d'auteur sur les revues et n'est pas responsable de leur contenu. En règle générale, les droits sont détenus par les éditeurs ou les détenteurs de droits externes. La reproduction d'images dans des publications imprimées ou en ligne ainsi que sur des canaux de médias sociaux ou des sites web n'est autorisée qu'avec l'accord préalable des détenteurs des droits. [En savoir plus](#)

Terms of use

The ETH Library is the provider of the digitised journals. It does not own any copyrights to the journals and is not responsible for their content. The rights usually lie with the publishers or the external rights holders. Publishing images in print and online publications, as well as on social media channels or websites, is only permitted with the prior consent of the rights holders. [Find out more](#)

Download PDF: 15.01.2026

ETH-Bibliothek Zürich, E-Periodica, <https://www.e-periodica.ch>



Echec aux zombis craqueleurs

Et échec aux fentes

Les zombis craqueleurs, vous les connaissez. Ce sont ces esprits maléfiques de la dégradation qui menacent l'état de surface des sols industriels. SikaTravaux les combat. Avant, pendant, après la construction. C'est son métier, une de ses hautes spécialités, une compétence reconnue en Suisse et à l'étranger.

Avant construction

SikaTravaux a résolu nombre de problèmes ardu en matière de robustesse et de durabilité des sols industriels soumis à de fortes contraintes (abrasion, charges, chocs, trafic intense d'engins de levage) ou qui nécessitent une parfaite planéité. Ingénieurs, architectes, promoteurs, entreprises consultent SikaTravaux dès le projet, dès qu'il s'agit de combiner des exigences difficiles à concilier, telles qu'état de surface lissé et antiglisse, frottements et comportement antistatique, étanchéité et perméabilité à la vapeur.

Pendant et après construction

Les ingénieurs, techniciens et équipes d'intervention de SikaTravaux sont confrontés quotidiennement à l'inattendu. Les dégradations des sols imposent parfois des solutions pointues, souples, rapides, garanties par un savoir-faire, un acquis technologique hors pair et une recherche spécifique. Echec à l'improvisation!

SikaTravaux est votre partenaire de la sécurité

Consultez *avant*, mais dans tous les cas, faites échec aux «zombis» de toutes sortes qui menacent la salubrité.

SikaTravaux

Votre force d'intervention

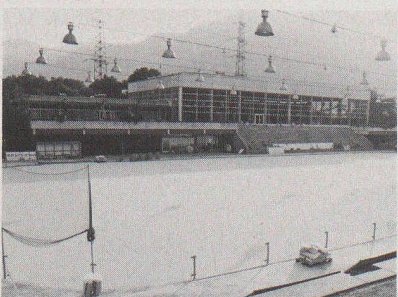
11, bd de Grancy
1006 Lausanne
Téléphone 021 / 26 54 21



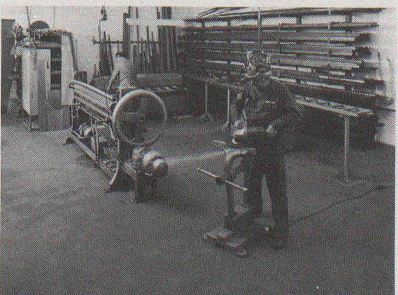
Niveau de parking du centre commercial Glatt, Wallisellen



Halle d'usine de la Stäfa Control, Stäfa



Patinoire de Coire



Halle d'usine de la Geberit SA, Jona

B 3280

5000 Aarau
Mühlemattstr. 91
064 / 24 84 88-89

3000 Berne 11
Randweg 21
031 / 42 30 31

6593 Cadenazzo
Via Cantonale
092 / 62 19 23

7000 Coire
Kasernenstr. 86
081 / 22 69 62

6005 Lucerne
Tribtschenstr. 9
041 / 44 88 18

1217 Meyrin/Satigny
Pré Fontaine 13
022 / 82 05 58

4132 Muttentz
Bizenenstr. 55
061 / 61 44 11

3945 Steg-Gampel
Kantonsstrasse
029 / 43 20 51

9000 St-Gall
Dufourstr. 28
071 / 25 44 33

8048 Zurich
Geerenweg 9
043 / 25 40 10

CONTATRON



B 3375

Et ce n'est même pas nécessaire. Car **CONTATRON** fonctionne automatiquement. Sans contact manuel. Pourquoi une fois lavées, les mains restent propres. **CONTATRON** est vraiment la solution idéale partout où l'hygiène et la propreté sont primordiales. Dans les hôpitaux et cabinets médicaux par exemple. Ou dans la gastronomie. Ou dans la production et vente d'aliments. Pour ainsi dire partout. Mais **CONTATRON** ne garantit pas seulement hygiène et confort à la perfection; l'intégration d'une commande temporisée permet une consommation d'eau limitée et économe.

**OEDERLIN
ARMATUREN**

Oederlin Armaturen Telefon 056 96 01 50
CH-5443 Niederrohrdorf Telefax 056 96 55 93

DUPUIS & CIE

CLICHÉS - PHOTOLITHOS

CHENEAU-DE-BOURG 3 TÉL. 23 39 23 LAUSANNE

B 332

Ingénieur civil EPFL

3 ans d'expérience (projets, D.T.) cherche poste dans la région lausannoise.

Domaines d'intérêts: environnement, ouvrages souterrains, industrie.

Faire offre sous chiffre IAS 502 à IVA SA, rue du Pré-du-Marché 23, 1004 Lausanne.



REVÊTEMENTS ISOLATION FAÇADES AÉRÉES

Application de systèmes modernes et éprouvés pour

LA RÉNOVATION ET LES CONSTRUCTIONS NEUVES

en Eternit ou en céramique

Informations et conseils
sans engagement pour vous;
devis et calculations d'isolation

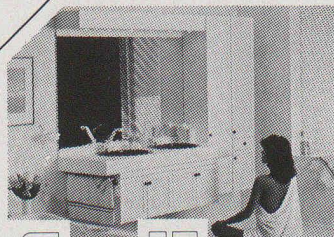


ROC PAN SA

1635 La Tour-de-Trême

Bureau : 029 / 2 42 58
Usine : 029 / 2 50 55

B 3420



SaniJURA

B 3305

SANIJURA AG, Rainweg 18
3645 Gwatt/Thun, Tel. 033 36 71 71

Badeximmermöbel

Verkaufsstützpunkte:

Basel, Bern, Biel, Burgdorf,
Chur, Glattbrugg, Hägendorf,
Ins, Rapperswil, St. Gallen, So-
lothur, Thun, Visp, Wildegg,
Winterthur, Zürich.

Verlangen Sie das vollständige
Adressverzeichnis mit Farbprospekt
und Preisliste!

Points de vente:

Aigle, Bulle, Bussigny, Crissier,
Develier, Fribourg, Givisiez,
Genève, Lausanne, Meyrin,
Neuchâtel, Nyon, Pont-de-la-
Morge, Sion, Vevey, Villar-sur-
Glâne, Bellinzona, Coldrerio,
Locarno, Lugano.

Demandez la liste des adresses avec
une documentation en couleur!

L'entrepreneur

DE TRAVAUX PUBLICS
CH. BOISSONNET 79
CH-1010 LAUSANNE



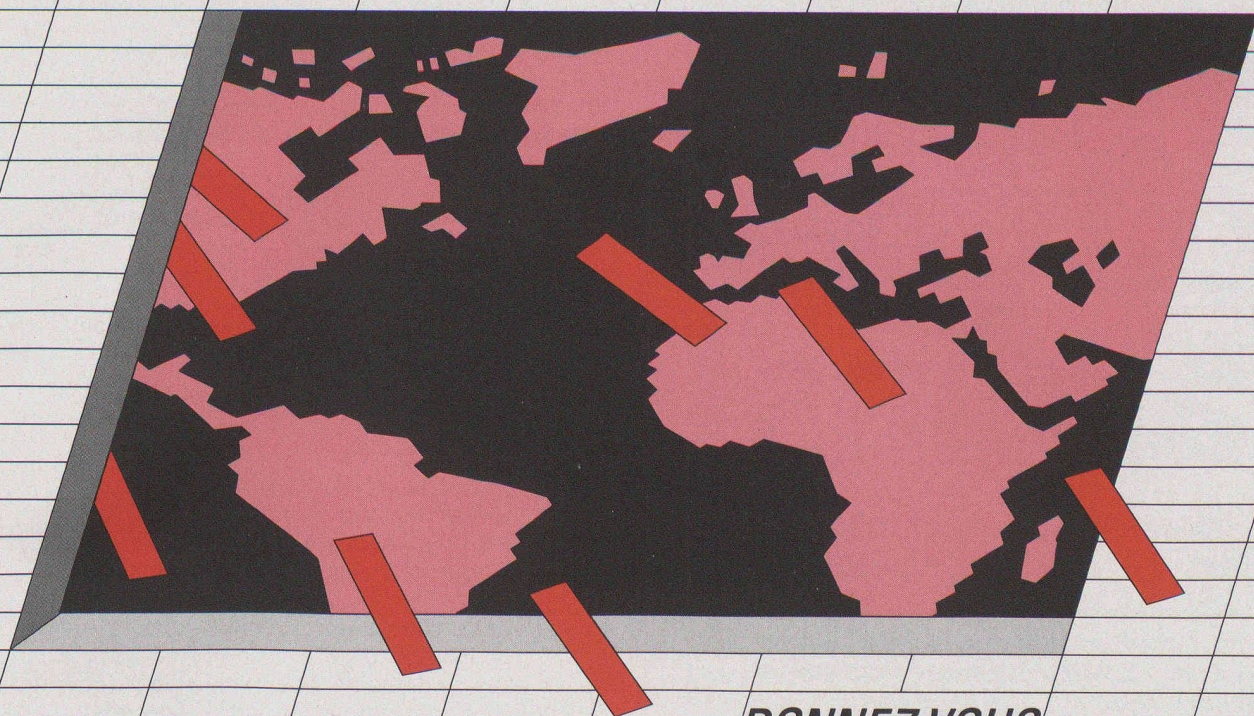
**MARTI SA
LAUSANNE**

☎ 021-33 61 55

FAX 021 / 33 60 62

FOUILLES, COLLECTEURS, TERRASSEMENT, REVÊTEMENTS BITUMINEUX,
TRAVAUX LACUSTRES, FOUILLES "CLÉ EN MAIN"

B 3381



DONNEZ-VOUS UNE INFORMATION D'AVANCE !

CENTREDOC

La bonne information, au bon moment, sous la bonne forme.

CENTREDOC *La veille technologique, la surveillance
de la concurrence au service de la décision et de l'action.*

CENTREDOC *Une équipe d'ingénieurs, l'accès à plus de 2000 banques
de données, un réseau international de spécialistes.*

CENTREDOC *DES PROFESSIONNELS OUVERTS SUR LE MONDE.*

POLYGONE

B3299

CENTREDOC

RUE BREGUET 2 CH-2007 NEUCHÂTEL

TÉL. 038/25 41 81/82

TÉLEX 952 655 FAX 038/254 873

RECHERCHE / ANALYSE / SYNTHÈSE
D'INFORMATIONS

CENTREDOC

SCIENCE

TECHNIQUE

ÉCONOMIE

PROPRIÉTÉ INDUSTRIELLE

SYMPOSIUM VERAS 1990

toitures jardins

Mercredi, 10 janvier 1990
Hôtel «Bellevue-Palace», Berne

9.30: Ouverture. Philippe Joseph
président du GER, membre du comité
de la VERAS

**9.40: Le jardin suspendu: rêve et
réalité.** Jacky Barret, architecte-
paysagiste, Paris

**10.15: L'architecte face à la toiture-
jardin.** Rolf Ernst, arch. EPFL/SIA,
La Sarraz

10.50: Pause café

**11.10: Conception et technique de
l'étanchéité en toiture-jardin.**
Roland Dournow, président de la
VERAS, administrateur-délégué
A. Geneux-Dancet SA, Meyrin-GE

**11.50: L'homme et le monde végétal:
la réconciliation.**

Jean-Jacques Truchet, paysagiste,
Truchet Jardinier SA, Genève

12.30: Discussion

13.00: Déjeuner en commun

La toiture-jardin – un droit à l'espace vert.

Le Symposium-VERAS 1990 se consacre à ce
thème d'actualité et s'adresse aux architectes,
maîtres d'œuvre, bâtisseurs et entrepreneurs.

Frais de participation: Fr. 210.–

Inscription: 22 décembre 1989

INSCRIPTION

Nom et prénom _____

Adresse _____

Entreprise/fonction _____

Lieu, date _____

Signature _____

VERAS

Association suisse des entreprises
de travaux d'asphaltage et d'étan-
chéité, case postale 6922, 3001 Berne

Vous êtes :

- parfaitement bilingue allemand-français.

Vous aimez :

- les déplacements (territoire suisse).

Vous avez :

- le goût du « challenge » et de l'innovation.

Vous serez :

notre ingénieur en études de tunnel

Nous vous offrons :

- une rémunération motivante ;
- une indépendance d'action ;
- le soutien d'une équipe dynamique ;
- la logistique d'un support international.

Ce contrat de 6 mois renouvelable vous conviendra
si vous souhaitez forger ou conforter votre expé-
rience dans ce domaine, quels que soient votre sta-
tut (indépendant, etc.) et votre âge (débutant,
retraité...).

Nous attendons votre appel pour un entretien au :

022/61 47 31 (Claude Trouslard)

Entreprise Reymond SA, Nyon (VD)

A vendre bureau d'architecture

Région lausannoise

Entièrement équipé dans locaux neufs et spacieux,
capacité 20 personnes, équipement DAO et gestion
de chantier.

Convienrait pour architectes dynamiques avec
mandats ou entreprise générale. Possibilité de
reprise de la SA avec mandats et personnel.

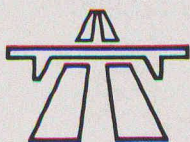
Ecrire sous chiffre L 6525 à ofa, Orell Füssli Publi-
cité SA, case postale, 1002 Lausanne.

Bureau pluridisciplinaire romand

cherche tout de suite
ou à convenir

un architecte urbaniste

Faire offre sous chiffre IAS 501
à IVA SA, rue du Pré-du-Mar-
ché 23, 1004 Lausanne.



Office fédéral des routes

Afin de doter notre nouvelle section « Costing » d'un(e) chef, nous cherchons :

économiste, option économie politique ou ingénieur diplômé(e) en génie civil EPF

au bénéfice d'une certaine expérience dans la construction. Son activité complexe l'amènera à planifier (calendriers et coûts), gérer et coordonner toute la construction et l'entretien des routes nationales. Parmi les aspects essentiels de sa tâche figurera l'élaboration des programmes de construction et d'entretien (annuels et à long terme). Il (elle) sera également chargé(e) des questions de crédit et de comptabilité, et conseillera les cantons pour des problèmes à ce sujet.

Cette tâche requiert une personnalité douée d'un esprit de synthèse et sachant convaincre.

Veuillez envoyer vos offres de service avec les documents usuels à : Office fédéral des routes, Service du personnel, Monbijoustrasse 40, 3003 Berne.

REPUBLIQUE ET CANTON DU JURA

Le Service des constructions met au concours le poste de

chef du Service des constructions architecte cantonal

à la suite de la mise à la retraite prochaine du titulaire.

Mission : assumer la direction du Service des constructions et des domaines.

Exigences : niveau architecte EPF ou REG A avec une formation pratique de 10 ans au minimum.

Traitement : selon l'échelle des traitements en vigueur.

Entrée en fonction : 1^{er} avril 1990 ou date à convenir.

Lieu de travail : Delémont.

Renseignements : peuvent être obtenus auprès de M. Berry Luscher, architecte cantonal, 2, rue du 23-Juin, 2800 Delémont, tél. 066/215395.

Les candidatures doivent être adressées au Service du personnel de la République et Canton du Jura, route de Moutier 93, 2800 Delémont, avec la mention « Postulation », accompagnées des documents usuels, jusqu'au 30 décembre 1989.

Service du personnel
Jean-Claude Paillard



L'Administration cantonale valaisanne met au concours le poste suivant :

ingénieur dipl. EPF ou ingénieur ETS

auprès du Service de la santé publique, section planification et construction hospitalières.

Conditions

Ingénieur dipl. EPF ou ingénieur ETS ou formation jugée équivalente.

Langue maternelle

Française ou allemande; bonne connaissance de la deuxième langue officielle.

Entrée en fonction

1^{er} mars 1990 ou à convenir.

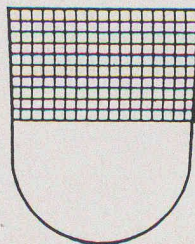
Cahier des charges et traitement

Le Service de la santé publique (tél. 027/216611) ou le Service du personnel et de l'organisation donnera, sur demande, les renseignements nécessaires à ce sujet.

Les offres de services, rédigées sur formule spéciale fournie sur demande par le Service du personnel et de l'organisation, Planta, 1951 Sion (tél. 027/216005), devront être adressées à ce dernier jusqu'au **29 décembre 1989** (date du timbre postal).

Sion, le 17 novembre 1989.

Le chef du service du personnel
et de l'organisation
F. Michlig



Etat de Fribourg

Postes vacants

Un ou une architecte

auprès de la section «Constructions» de l'Office des constructions et de l'aménagement du territoire pour l'examen des demandes de permis de construire et des plans d'aménagement de détail. Exigences: diplôme d'une école polytechnique ou universitaire, d'une école technique suisse ou formation jugée équivalente; langue maternelle française avec de bonnes connaissances de l'allemand; entrent et esprit d'initiative, sens du travail en équipe, aptitude à assumer des responsabilités. Entrée en fonction: 1^{er} février 1990 ou date à convenir. Renseignements: Office des constructions et de l'aménagement du territoire, rue des Chanoines 118, 1700 Fribourg, tél. 037/25 36 12. Date limite d'inscription: 29 décembre 1989. Réf. 4802.

Un ou une architecte-urbaniste

pour la section «Aménagement local» de l'Office des constructions et de l'aménagement du territoire. Exigences: diplôme d'architecte d'une école polytechnique ou universitaire, d'une école technique suisse ou formation jugée équivalente, avec une formation en aménagement du territoire et en urbanisme; langue maternelle française, connaissances de l'allemand souhaitées; entrent et esprit d'initiative, sens du travail en équipe, aptitude à assumer des responsabilités pour l'examen des plans d'aménagement locaux, les contacts avec les autorités communales et les particuliers ainsi que pour la coordination avec les services et autres instances. Entrée en fonction: 1^{er} février 1990 ou date à convenir. Renseignements: Office des constructions et de l'aménagement du territoire, rue des Chanoines 118, 1700 Fribourg, tél. 037/25 36 12. Date limite d'inscription: 29 décembre 1989. Réf. 4803.

Un ou une aménagiste

pour la section «Aménagement cantonal et régional» de l'Office des constructions et de l'aménagement du territoire

Exigences: diplôme d'architecte, d'ingénieur ou de géographe, avec une formation complémentaire en aménagement du territoire; langue maternelle française ou allemande avec de bonnes connaissances de l'autre langue; entrent et esprit d'initiative, aptitudes pour une activité pluridisciplinaire, capacité d'assumer des responsabilités pour participer à la gestion de l'aménagement cantonal et régional et à la coordination avec l'aménagement local. Entrée en fonction: 1^{er} février 1990 ou date à convenir. Renseignements: Office des constructions et de l'aménagement du territoire, rue des Chanoines 118, 1700 Fribourg, tél. 037/25 36 12. Date limite d'inscription: 29 décembre 1989. Réf. 4804.



Les personnes intéressées sont priées d'adresser leur offre écrite avec curriculum vitae, photo, copies de certificats et références, **et avec mention du numéro de référence de l'annonce**, à l'Office du personnel de l'Etat, avenue de Rome 19, 1700 Fribourg ou, pour le pouvoir judiciaire et les établissements, à l'adresse indiquée dans l'annonce.



Ingénieurs et architectes suisses

ISSN 0251-0979

Organe officiel de la Société suisse des ingénieurs et des architectes (SIA), de l'Association amicale des anciens élèves de l'EPFL (A³E²PL), des Groupes romands de l'EPFZ (GEP) et de l'Association suisse des ingénieurs-conseils (ASIC)

Editeur

Société des éditions des associations techniques universitaires (SEATU)

Rédaction

En Bassenges, 1024 Ecublens - CCP 10-5775-2 Lausanne
Tél. 021/693 20 98 Q, téléfax 021/693 20 84

Jean-Pierre Weibel, ing. dipl. EPFZ-SIA, rédacteur en chef
François Neyroud, arch. SIA, rédacteur
Danièle Renard, secrétaire de rédaction

Les manuscrits seront rendus selon accord préalable

Toute reproduction du texte et des illustrations n'est autorisée qu'avec l'accord de la rédaction et l'indication de la source

Abonnement

| | Suisse | Etranger |
|----------------|-----------|-----------|
| Un an | Fr. 113.- | Fr. 122.- |
| Prix du numéro | Fr. 6.50 | Fr. 7.50 |

Prix réduits pour étudiants
et membres A³E²PL, GEP, ASIC et UTS
Abonnement, vente au numéro, changement d'adresse:
Imprimerie Bron, case postale 880
1001 Lausanne, tél. 021/32 99 44, téléfax 021/32 73 23
Changement d'adresse des membres SIA:
Secrétariat général SIA, case postale, 8039 Zurich
Tél. 01/201 15 70

Régie des annonces

| IVA SA de publicité internationale | Siège central: |
|----------------------------------------------------------------------------------------|----------------------------------------------------------------------------------|
| Rue du Pré-du-Marché 23 1004 Lausanne Tél. 021/37 72 72 Téléfax: 021/37 02 80 | Mühlebachstrasse 43 8032 Zurich Tél. 01/251 24 50 Téléfax: 01/251 27 41 |

Impression

Imprimerie Bron SA, 1001 Lausanne
Tél. 021/32 99 44

Schweizer Ingenieur und Architekt

paraît aux mêmes éditions

Rédaction

Rüdigerstrasse 11, case postale 630, 8021 Zurich
Tél. 01/201 55 36, téléfax 01/201 63 77

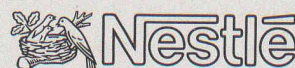
Abonnement

| | Suisse | Etranger |
|----------------|-----------|-----------|
| Un an | Fr. 170.- | Fr. 185.- |
| Prix du numéro | Fr. 6.50 | Fr. 7.50 |

Normes et documentations SIA

En français: Secrétariat SVIA, av. Jomini 8, 1001 Lausanne.
Tél. 021/36 34 21

En allemand et en italien: Secrétariat général SIA,
Selnaustr. 16, 8039 Zurich. Tél. 01/201 15 70



Vous souhaitez mettre en valeur vos compétences professionnelles en relevant le défi posé par des tâches exigeantes au sein d'une industrie alimentaire à la pointe du progrès.

Vous êtes

ingénieur civil

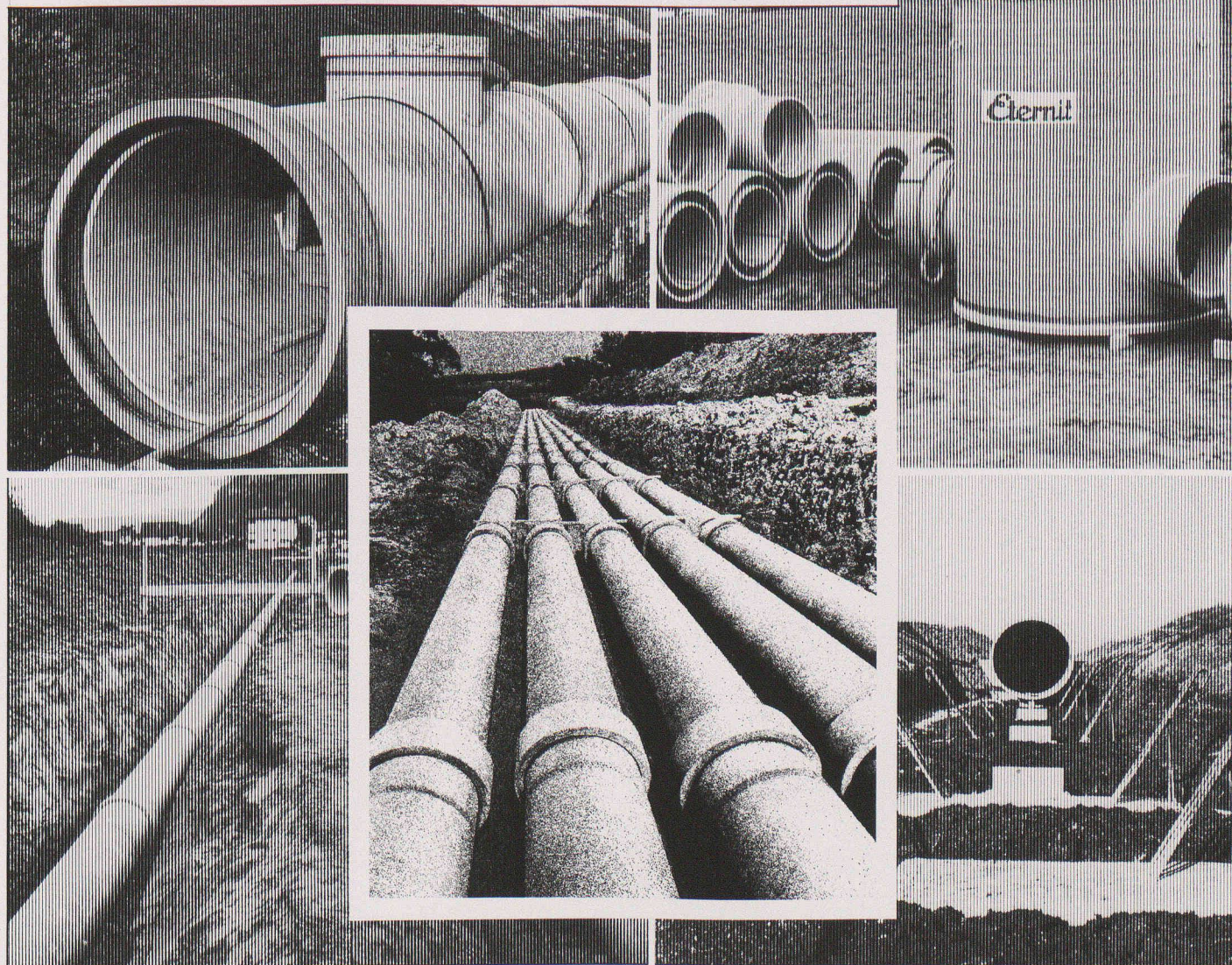
avec quelques années d'expérience dans le domaine de la direction des chantiers, ayant de l'initiative et de bonnes connaissances d'anglais ainsi que la volonté de travailler dans des pays d'outre-mer.

Dans le cadre de réalisations industrielles vous assumerez la responsabilité d'importants projets de construction, de l'élaboration du dossier d'avant-projet jusqu'à la direction et la coordination des travaux sur le chantier.

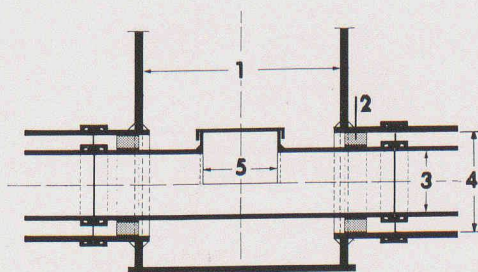
Des connaissances linguistiques supplémentaires seraient un atout majeur d'intégration dans une ambiance de travail internationale.

Veuillez adresser vos offres détaillées accompagnées des documents usuels à M. E. Brambilla, Service du personnel, Nestlé SA, 1800 Vevey.

Pour toujours...



Système de canalisation double ETERNIT



- 1 Chambre préfabriquée
- 2 Paliers de glissement
- 3 Tuyau de transport
- 4 Tuyau de protection
- 5 Ouverture de contrôle et de nettoyage

B 3177

La protection active de nos eaux souterraines exige des systèmes de canalisation de haute qualité parfaitement étanches. Depuis des dizaines d'années, les tuyaux de canalisation ETERNIT prouvent qu'ils conviennent de façon optimale à tous les systèmes de canalisation. Ces tuyaux d'une excellente résistance à la corrosion présentent de très hautes résistances mécaniques; le système de jointage à double articulation garantit une étanchéité absolue, même dans des sols susceptibles de se tasser.

Mais un système de canalisation ne se compose pas seulement de tuyaux: Eternit SA vous offre donc aussi des chambres de contrôle faites sur mesure, des éléments de raccordement aux ouvrages bétonnés sur place, des systèmes de canalisation double destinés aux zones de protection des eaux souterraines et bien d'autres solutions.

Demandez des informations complémentaires et documentations détaillées directement à Eternit SA. Un coup de fil suffit!

Eternit SA, 1530 Payerne, 037/62 91 11

Eternit AG, 8867 Niederurnen, 058/23 11 11

Eternit



**VOUS
EN RÊVEZ...**
nous y travaillons !

**UNE RÉALISATION MONUMENTALE, UNE TOITURE RÉVOLUTIONNAIRE,
DES SOLUTIONS D'ÉTANCHÉITÉ INÉDITES.
SARNA FOURNIT LES MATÉRIAUX. SETIMAC LES MET EN ŒUVRE.
RENDEZ-VOUS EN 1990.**

SETIMAC ÉTANCHÉITÉ SA

104, rue des Parcs CH-2000 Neuchâtel
Tél. 038/24 30 44/45 Fax 038/318 847

Sociétés sœurs:

GILBERT BERNASCONI SA, La Chaux-de-Fonds

SETIMAC SA, Renens (VD)

SETIMAC FERBLANTERIE-COUVERTURE SA, Neuchâtel

