

Zeitschrift: Ingénieurs et architectes suisses
Band: 115 (1989)
Heft: 23

Inhaltsverzeichnis

Nutzungsbedingungen

Die ETH-Bibliothek ist die Anbieterin der digitalisierten Zeitschriften auf E-Periodica. Sie besitzt keine Urheberrechte an den Zeitschriften und ist nicht verantwortlich für deren Inhalte. Die Rechte liegen in der Regel bei den Herausgebern beziehungsweise den externen Rechteinhabern. Das Veröffentlichen von Bildern in Print- und Online-Publikationen sowie auf Social Media-Kanälen oder Webseiten ist nur mit vorheriger Genehmigung der Rechteinhaber erlaubt. [Mehr erfahren](#)

Conditions d'utilisation

L'ETH Library est le fournisseur des revues numérisées. Elle ne détient aucun droit d'auteur sur les revues et n'est pas responsable de leur contenu. En règle générale, les droits sont détenus par les éditeurs ou les détenteurs de droits externes. La reproduction d'images dans des publications imprimées ou en ligne ainsi que sur des canaux de médias sociaux ou des sites web n'est autorisée qu'avec l'accord préalable des détenteurs des droits. [En savoir plus](#)

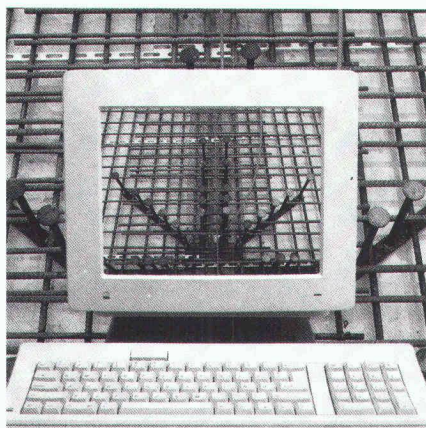
Terms of use

The ETH Library is the provider of the digitised journals. It does not own any copyrights to the journals and is not responsible for their content. The rights usually lie with the publishers or the external rights holders. Publishing images in print and online publications, as well as on social media channels or websites, is only permitted with the prior consent of the rights holders. [Find out more](#)

Download PDF: 13.01.2026

ETH-Bibliothek Zürich, E-Periodica, <https://www.e-periodica.ch>

Couverture



ARET-Riss

...la solution avantageuse de votre problème de poinçonnement

Les ARET ont fait leurs preuves pour de nombreux bâtiments en Suisse et à l'étranger comme armature de poinçonnement. Grâce à notre équipe d'ingénieurs compétents et à un calcul statique subtil établi sur ordinateur, nous sommes en mesure de vous présenter une solution optimale et avantageuse relative à votre projet. La mise en place des ARET-Riss est simple et rapide et ne présente pas de problèmes. Etes-vous intéressé? Nos ingénieurs civils sont à votre entière disposition.



RISS AG

Fabrication mécanique, technique d'ancrage
 Industriestrasse 32
 8108 Dällikon-Zürich
 Téléphone 01/844 11 22
 Télex 827 102
 Téléfax 01/844 11 51

Bureau Suisse romande
 Case postale 3
 1166 Perroy
 Téléphone 021/825 24 14

Sommaire

Risques naturels	Eboulement des Crêtaux sur la commune de Riddes en Valais <i>par Charly Wuillod</i>	505
Exercice des professions	UNITAS – Communauté pour le libre exercice des professions d'architecte et d'ingénieur <i>par Fritz Schaeren</i>	509
SIA		517
Tableau des concours		B 197 - B 198
Carnet des concours – Actualité – EPFL – EPFZ		B 198 - B 200
Manifestations		B 201 - B 203

Schweizer Ingenieur und Architekt

Rédaction : Rüdigerstrasse 11, case postale 630, 8021 Zurich, tél. 01/2015536

Numéro 41/89	Innovationsförderung im SIA <i>J. W. Schregenberger, Horgen</i>	1099
	Die Maschine - Antrieb und Spielball der Entwicklung der menschlichen Gesellschaft <i>A. Jacob, Schaffhausen</i>	1101
	Korrosion und Korrosionsschutz im Bauwesen <i>H. Böhni, Zürich</i>	1106