

Objektyp: **Advertising**

Zeitschrift: **Ingénieurs et architectes suisses**

Band (Jahr): **115 (1989)**

Heft 18

PDF erstellt am: **26.09.2024**

Nutzungsbedingungen

Die ETH-Bibliothek ist Anbieterin der digitalisierten Zeitschriften. Sie besitzt keine Urheberrechte an den Inhalten der Zeitschriften. Die Rechte liegen in der Regel bei den Herausgebern. Die auf der Plattform e-periodica veröffentlichten Dokumente stehen für nicht-kommerzielle Zwecke in Lehre und Forschung sowie für die private Nutzung frei zur Verfügung. Einzelne Dateien oder Ausdrucke aus diesem Angebot können zusammen mit diesen Nutzungsbedingungen und den korrekten Herkunftsbezeichnungen weitergegeben werden. Das Veröffentlichen von Bildern in Print- und Online-Publikationen ist nur mit vorheriger Genehmigung der Rechteinhaber erlaubt. Die systematische Speicherung von Teilen des elektronischen Angebots auf anderen Servern bedarf ebenfalls des schriftlichen Einverständnisses der Rechteinhaber.

Haftungsausschluss

Alle Angaben erfolgen ohne Gewähr für Vollständigkeit oder Richtigkeit. Es wird keine Haftung übernommen für Schäden durch die Verwendung von Informationen aus diesem Online-Angebot oder durch das Fehlen von Informationen. Dies gilt auch für Inhalte Dritter, die über dieses Angebot zugänglich sind.

Ein Dienst der *ETH-Bibliothek*
ETH Zürich, Rämistrasse 101, 8092 Zürich, Schweiz, www.library.ethz.ch

<http://www.e-periodica.ch>

Couverture



Le nom de BRUN est depuis de longues années synonyme de compétence et de compétitivité dans la construction de systèmes de récipients. Les problèmes multiples et variés relatifs à la construction des récipients de diverse nature figurent au premier plan des préoccupations de la firme. A noter que les récipients BRUN peuvent servir comme réservoirs d'eau potable autant que comme silos à grains ou bassins pour boues de curage. Quant aux avantages économiques de la méthode de construction par éléments et aux atouts techniques des « coques extérieures » préfabriquées, ils sont prouvés de longue date par la multitude des installations en service. La photo en page de couverture fait apparaître un silo BRUN en construction d'une contenance de 280 m³, destiné à l'élimination des déchets de l'industrie de transformation du bois. Les déchets de bois sous forme de copeaux, particules hachées, sciure, etc., sont utilisés pour le chauffage et pour la production de chaleur industrielle. Le système de manutention mécanique du silo est gage du traitement ininterrompu des matériaux. La chaudière YGNIS-LIGNOTHERM d'une performance maximale de l'ordre de 1 MW assure l'incinération automatique et sans risque pour l'environnement.

Les commandes électroniques modernes de l'ensemble de l'installation avec dispositif intégré de dépoussiérage garantissent le respect des normes de sécurité rigoureuses stipulées par l'Ordonnance de la Confédération et des cantons sur la protection de l'air. L'installation est exploitée par la maison Kuralit à Leibstadt.

Fabricant de systèmes de récipients en construction par éléments:
Brun Elementwerk AG
6032 Emmen
Tél. 041/551616

Sommaire

SIA	La SIA à Genève <i>par Jean-Claude Badoux</i>	405
Acoustique	Atténuation du bruit par des espaces intermédiaires <i>par Jean Stryjenski</i>	407
Industrie et technique – Bibliographie		411-412
SIA		413
Tableau des concours		B 153 – B 154
Expositions – Industrie et technique – Produits nouveaux		B 154 – B 156
Manifestations		B 157 – B 159

Schweizer Ingenieur und Architekt

Rédaction:	Rüdigerstrasse 11, case postale 630, 8021 Zurich, tél. 01/2015536
Numéro 29/89	Bewertung nichtnumerischer Grössen <i>H. U. Scherrer, Üerikon, P. Bachmann, Basel</i> 789
	UVP versus Zweckmässigkeitsprüfung <i>C. Zuberbühler, Zürich</i> 795
	Diversifizieren mit Chemiefasern 798
Numéro 30-31/89	Die Umweltwissenschaften als Herausforderung an die Politik <i>B. Fritsch, Zürich</i> 815
	Wintergärten von Kanton zu Kanton <i>R. Müller, Chr. Steiner, Bern</i> 820

TECHDATA SA

INFORMATIQUE ET GESTION DE PROJETS DE CONSTRUCTION

TECH**DATA****GENEVE**

Pl. de Cornavin 16
1201 GENEVE
Tel. 022/ 731 43 40

LAUSANNE

Ch. d'Entre-Bois 29
1018 LAUSANNE
021/ 37 76 65/66

BERN

Zieglerstrasse 43B
3007 BERN
031/ 25 69 95

BASEL

Hochstrasse 50
4002 BASEL
061/ 34 27 27

ZURICH

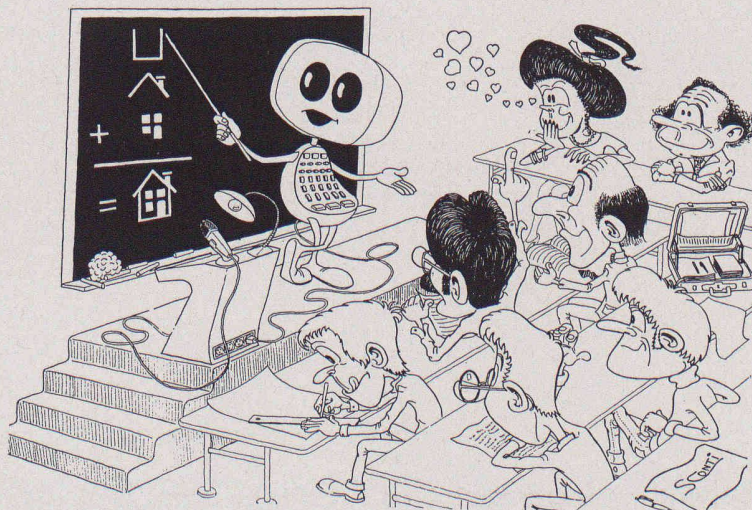
Baumackerstr. 42
8050 ZÜRICH
01/ 312 30 12

MAÎTRES DE L'OUVRAGE
ARCHITECTES
INGENIEURS
ENTREPRENEURS



LOCOWARE

SYSTEME INTEGRAL DE GESTION DE PROJETS DE CONSTRUCTION



Gestion efficace - méthode et rigueur

EN RESEAU**LOCOWARE 3.05 INTEGREE**

- Catalogues-Fichiers du projet
- Contrôle des coûts
- Gestion des investissements
- Planning des adjudications
- Soumissions - CRB-CAN
- LIBRES
- Direction des travaux

CAO

- AUTOCAD 10.0
- AUTOSHADE
- LOCO-DESSIN

PLANNINGS

- PERTMASTER
- QWIKNET
- MS-PROJECT


SECRETARIAT

- PAO - PageMaker
- Telejet
- MultiMate Advantage



LOCOWARE

un concept visionnaire
une réalisation de pointe



**A VOTRE AVIS
L'INGENIEUR DURAND
A-T-IL BESOIN
D'ENCORE PLUS DE
DONNEES OU
DE MEILLEURES
INFORMATIONS SUR
LES MATERIAUX?**

Les catalogues s'amoncellent. Et les questions se multiplient: avantages, utilité, résistance et utilisation optimale des différents matériaux lors de l'exécution de conduites d'eau potable, de gaz et de constructions industrielles.

Où et quand utiliser la fonte, le fibrociment, le polyéthylène, le polypropylène, et pourquoi pas des matériaux composites?

Aucun catalogue n'en parle, et s'il en parle, il reste introuvable.

Von Roll propose un séminaire de savoir-faire. Avec des orateurs compétents de la science et de la pratique, ainsi qu'avec l'appui de la SSIGE. Un forum pour les ingénieurs et les responsables des services industriels.

Lieu du séminaire: Berne
Epoque prévue: mars 1990



Nous sommes intéressés à participer à un

SEMINAIRE DES MATERIAUX

Bureau d'ingénieurs

Services industriels

Personne responsable

Adresse

NPA/lieu

Téléphone

B 3397

Adressez le coupon dûment rempli à
Von Roll SA
Département Tuyaux Pression
2763 Choindez

Ou appelez notre service technique
Téléphone 066 355 661

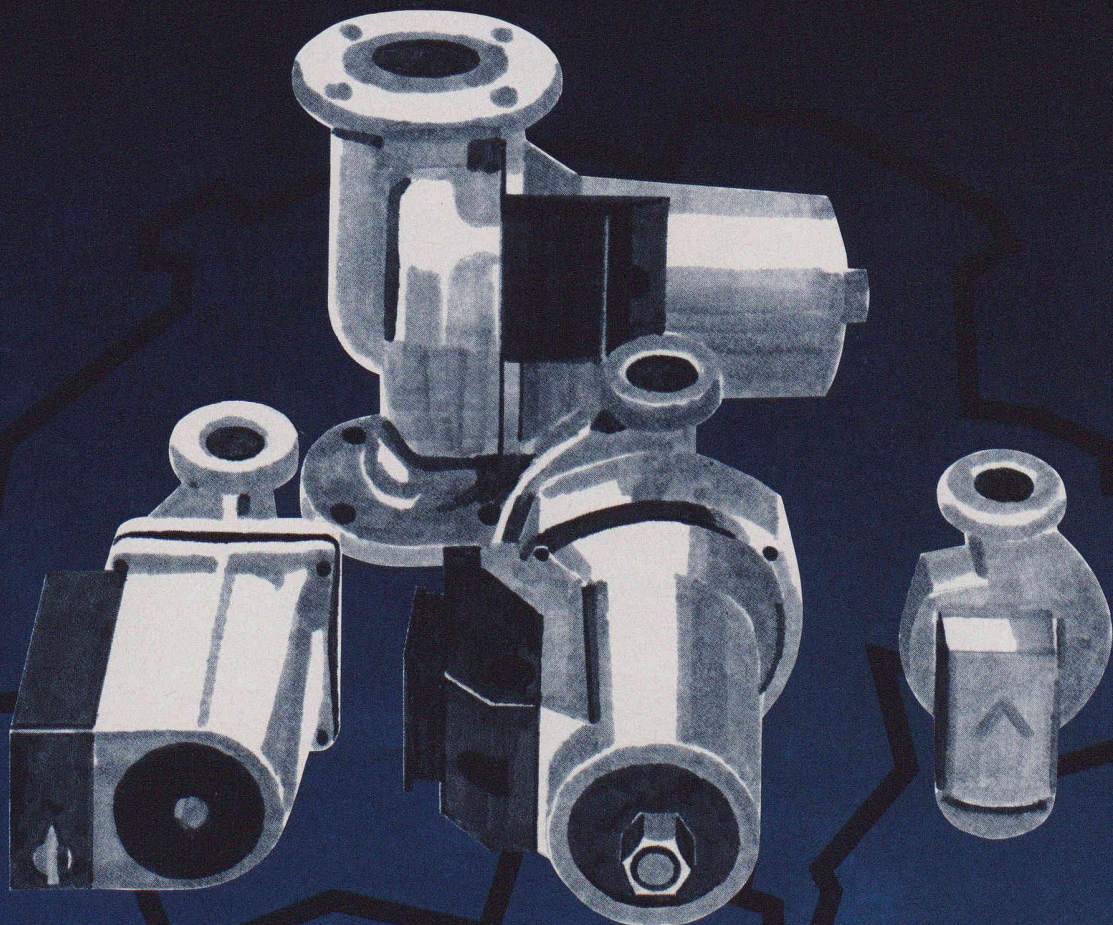
VonRoll
LA LIAISON ASSUREE

**De toute évidence,
le service après-vente
Hoval pour pompes Biral.**



Biral®

**A la longue, la solution
la plus économique.**



Avec les pompes Biral, vous n'êtes jamais dans l'embarras. En effet, il existe 25 centres régionaux Biral répartis dans toute la Suisse. Vous profitez ainsi à tout moment, où que vous soyez, d'un service de remplacement rapide et impeccable.

Vous le savez, la comparaison Biral des types permet de savoir rapidement et avec une fiabilité optimale quelle est la la pompe Biral qui permettra la remise en marche de l'installation. Le soir comme le dimanche.

Si vous deviez vous trouver dans l'embarras, il y a sûrement un des 25 centres Biral près de chez vous. Il vous livrera immédiatement la pompe appropriée. De plus, vous recevrez gratuitement les entretoises ou les éventuels raccords.

Vous devrez peut-être dès demain remplacer d'urgence une pompe. Une occasion unique pour vous de prouver votre efficacité au propriétaire.

Bieri Pumpenbau AG
Biral International
CH-3110 Münsingen

Informations et conseils auprès de:

Hoval Herzog SA
8706 Feldmeilen
Tél. 01 925 61 11

Bâle Tél. 061 76 20 70
Berne Tél. 031 42 62 66
Lausanne Tél. 021 24 89 01
Lugano Tél. 091 23 48 01

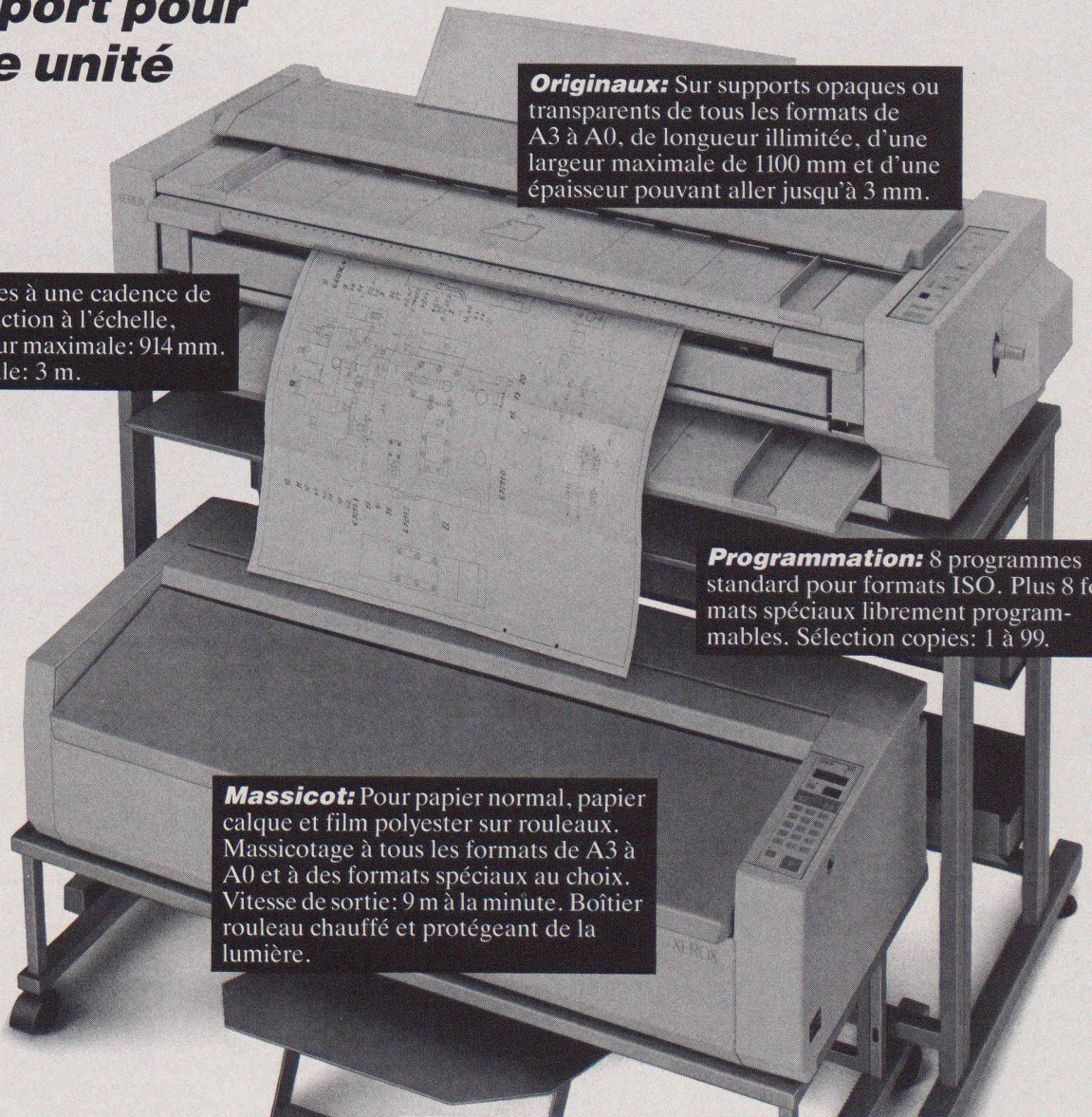
Hoval

Economie d'énergie – Protector
de l'environnement.

B 3361

Le nouveau système de reproduction de plans à papier normal de Rank Xerox:

- un copieur de plans Xerox 2511
- un massicot Xerox 300
- un support pour chaque unité



Originaux: Sur supports opaques ou transparents de tous les formats de A3 à A0, de longueur illimitée, d'une largeur maximale de 1100 mm et d'une épaisseur pouvant aller jusqu'à 3 mm.

Copies: Réalisées à une cadence de 3 m/min. Reproduction à l'échelle, de A3 à A0. Largeur maximale: 914 mm. Longueur maximale: 3 m.

Programmation: 8 programmes standard pour formats ISO. Plus 8 formats spéciaux librement programmables. Sélection copies: 1 à 99.

Massicot: Pour papier normal, papier calque et film polyester sur rouleaux. Massicotage à tous les formats de A3 à A0 et à des formats spéciaux au choix. Vitesse de sortie: 9 m à la minute. Boîtier rouleau chauffé et protégeant de la lumière.

Le nouveau système de Xerox pour la reproduction de plans: Un ensemble de grande classe.

A un prix étonnant.



Rank Xerox SA
Marketing Distribution Division
Thurgauerstrasse 40 · 8050 Zurich

Votre nouveau système de reproduction de plans nous intéresse.

- | | | |
|---|--|--|
| <input type="checkbox"/> Veuillez nous téléphoner pour convenir d'un rendez-vous. | <input type="checkbox"/> Nous désirons voir le Xerox 2511 en action. Veuillez nous contacter pour fixer une date de démonstration. | <input type="checkbox"/> Envoyez nous votre documentation détaillée. |
|---|--|--|

Maison _____

Responsable _____

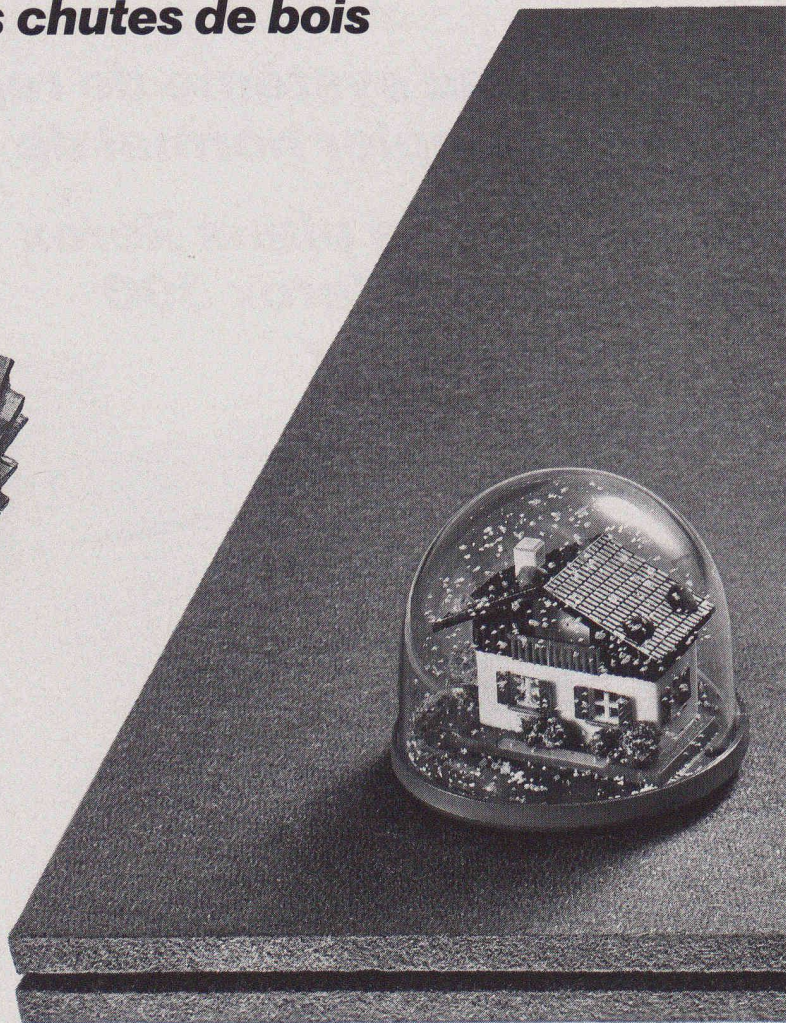
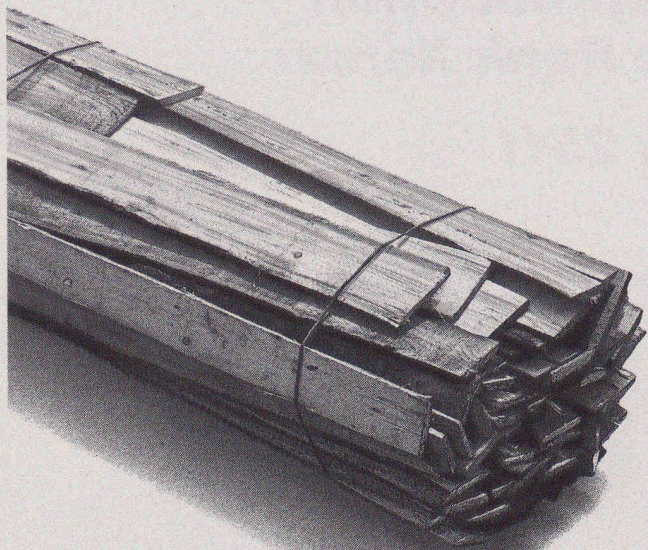
Rue _____

NPA _____ Localité _____

Téléphone _____

A envoyer à: **Rank Xerox SA** · Marketing Distribution Division
Thurgauerstrasse 40 · 8050 Zurich

L'utilisation complète des chutes de bois



**Par ex. pour
les sous-toitures**

B 2740

Les qualités du bois et des panneaux sont dissimulées sous la toiture.

Les exigences requises pour un toit en pente trouvent leurs solutions dans la sous-toiture. C'est pourquoi, à cet effet, nous fabriquons depuis des années les meilleurs panneaux de sous-toiture: des panneaux à partir des chutes de bois de nos forêts – durs, poreux et à fort pouvoir isolant. Que ce soit pour les toits chauds ou les toits froids, ils protègent efficacement de la poussière, du vent, de la chaleur estivale et du froid hivernal.

PAVAROOF est le panneau jaune fabriqué spécialement pour les sous-toitures à chevauchement (recommandation SIA 164/1, zone climatique 1). Hydrofuge résistant aux pas, rationnel et facile à manipuler. ISOROOF – panneaux et accessoires – le système complet qui n'exige pas de ventilation arrière est à joints fermés et permet la diffusion de la vapeur et protège de l'humidité.

Les panneaux de fibres de bois Pavatex sont formés de part en part de bois naturel, le matériau de construction idéal, répondant parfaitement aux exigences de notre époque: économique, éprouvé et sans nuire à l'environnement. Il est intéressant de connaître ses applications en détail. Demandez notre documentation, ou des conseils personnels.

Tél. 042-36 55 66. Pavatex y arrive!



**Panneaux de
fibres suisses
de qualité**

pavatex®

Pavatex SA, 6330 Cham

**Le bois sous
son meilleur aspect.**

Testez-nous! Par exemple avec un barrage comme celui de Karakaya.



Barrage de Karakaya en Turquie: 630000 m³ de béton au superfluidifiant Rheobuild.

B 3250

Vous pouvez exiger davantage de la part d'éminents spécialistes en technologie de la construction, à savoir une solution spéciale pour votre projet particulier.

Nos produits et systèmes spéciaux correspondent aux exigences les plus sévères. Ce n'est donc pas un hasard si le choix s'est porté sur du béton rhéoplastique pour réaliser le barrage de Karakaya sur le cours supérieur de l'Euphrate, dans une région géologiquement et climatiquement extrême.

Les vrais professionnels de Meynadier engagent leur compétence également pour votre projet – avec des solutions novatrices. Qu'attendez-vous pour prendre contact avec nous?



Master Builders
Technologies

Meynadier SA

Chimie du bâtiment
20, route de Crochy
1024 Ecublens-Lausanne

Téléphone 021/691 05 91
Téléfax 021/691 50 95

Zurich, Lucerne, Moosseedorf, St-Gall, Untervaz,
Ecublens-Lausanne, Meyrin-Genève, Rivera

Technologie de la construction du futur.

METTRE L'ACCENT AVEC L'ECLAIRAGE ZENITHAL.

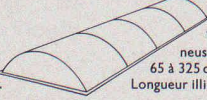
Mettez l'accent sur clarté au lieu d'ombre, transparence au lieu de masse, structures au lieu d'uniformité. Concevoir avec l'éclairage zénithal fait partie du domaine créatif de l'architecte et de l'urbaniste. Nous sommes spécialistes en technique d'éclairage zénithal, en coupes translucides, et en voûtes lumineuses. Nous vous donnons conseil avec compétence et réalisons vos idées sous forme: d'auvents, de passage pour piétons, de passerelles, d'arcades, de halls d'attente ou de remise, de cours vitrées. Téléphonnez nous. Nos documents d'étude sont gratuits.



Couvertures transparentes à formes et teintes multiples.



Coupes translucides CUPOLUX. 41 dimensions. Egalement avec exutoire de fumée et de chaleur.



Voûtes lumineuses CUPOLUX. 65 à 325 cm de largeur. Longueur illimitée.



Aspirateur: Aérateur statique robuste. Chapeau de cheminée de premier ordre.

Jakob Scherrer Fils SA
Ferblanterie pour le bâtiment et l'industrie
Allmendstrasse 7 8059 Zurich 2
Téléphone 01 202 79 80
Télex 817 810 Téléfax 01 202 79 90

B 3328

Pour la protection incendie . .

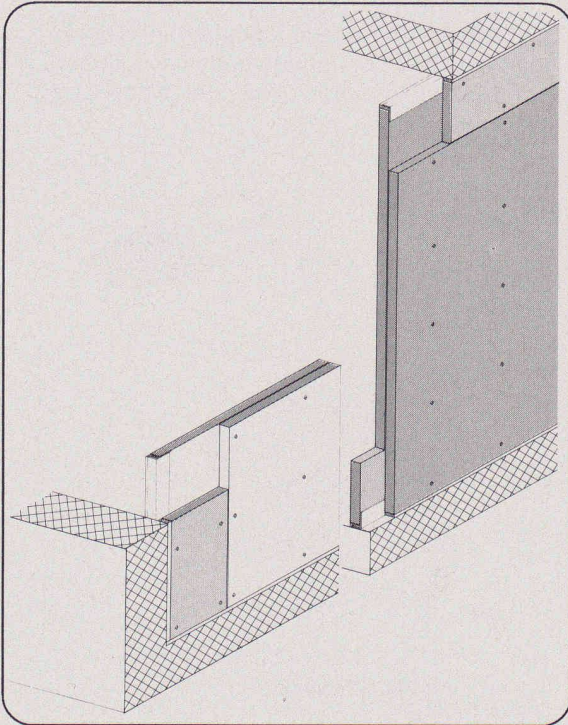
**. . par exemple
F90**

*Demandez
nos documents techniques*

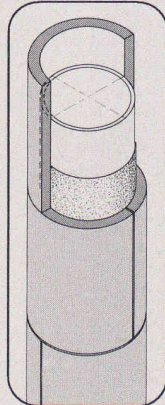
Promat



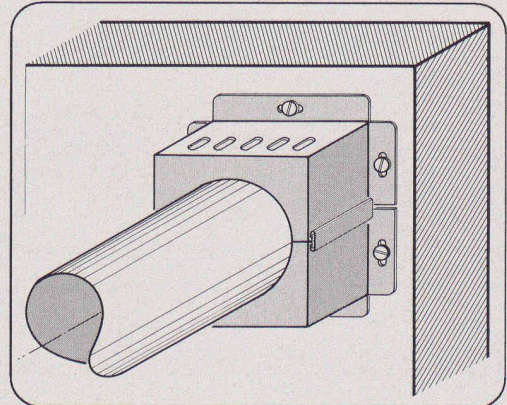
PROMAT SA
Rümikerstrasse 45
8409 Winterthur-Hegi
052 27 41 27



Parois de séparation
PROMATECT-H, e = 2 x 20 mm

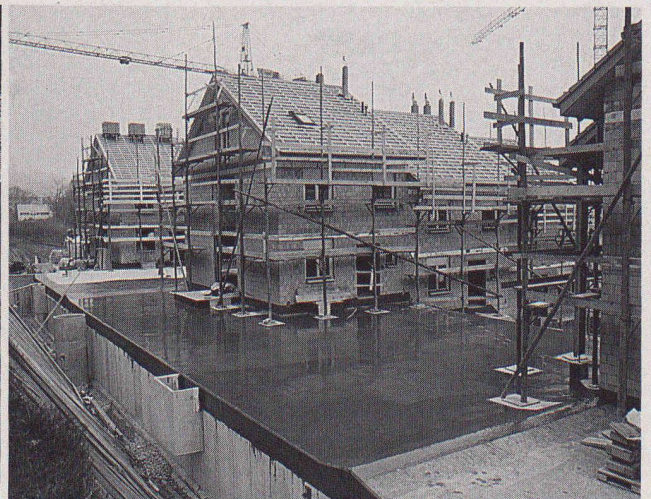
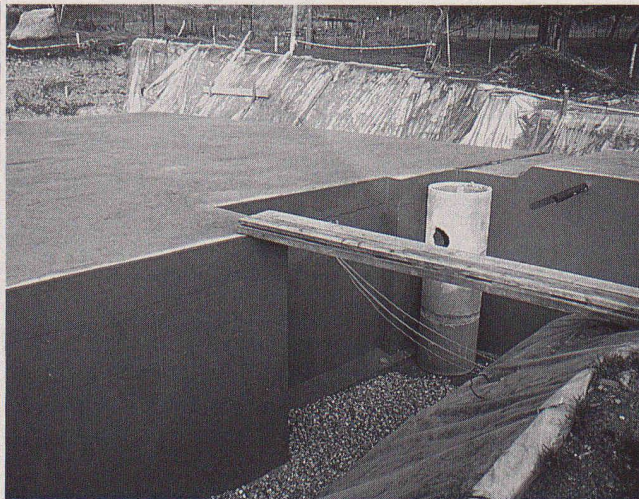


Revêtement de piliers circulaires
PROMASIL, e = 40 mm



Manchon
PROMASTOP, S90 pour D = 50 - 200 mm

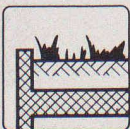
Kilcher



Efkaflex Terra

Le système d'étanchéité pour ouvrages enterrés.

Propriétés:



- Pontage étanche de la fissuration (jusqu'à 1 mm)
- Adhérence sur toute la surface
- Résistance à l'infiltration de racines
- Simplicité et sécurité de tous raccords

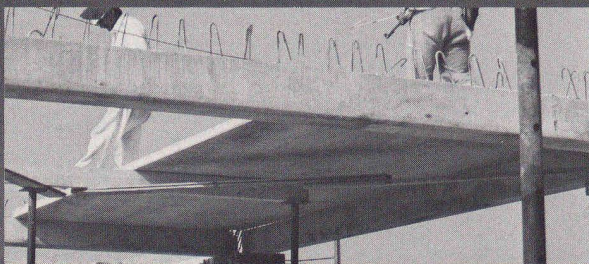
Kilcher – une idée de plus!

Kilcher SA
1000 Lausanne 20
Tél. 021 25 44 70

CONSTRUIRE, AMÉNAGER, RESTAURER...

Assurez la qualité, simplifiez-vous la vie,
gagnez du temps avec:

LES POUTRES PRÉCONTRAINES EN BÉTON



- Volumes disponibles accrus
- Fortes surcharges acceptées
- Grandes portées réalisables

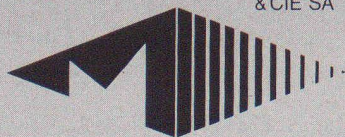
LES PLANCHERS ISOLANTS AVEC HOURDIS POLYSTYRÈNE



- Grandes performances mécaniques
- Excellente isolation thermique
- Pose et découpe faciles
- Portées avec ou sans étais

Exposition, informations techniques,
vente:

MASSON
& CIE SA



Matériaux de construction
Ch. du Silo · 1020 Renens

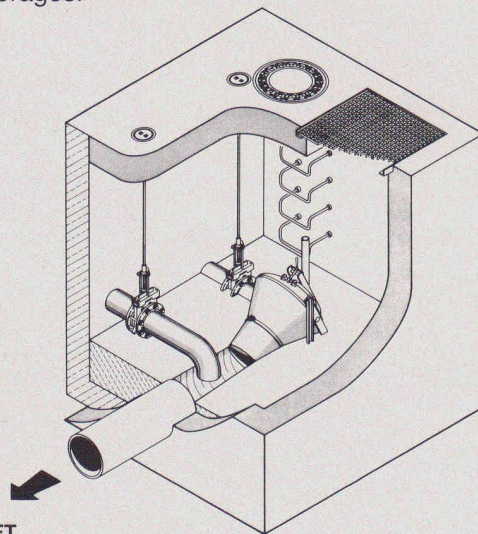
Tél. (021) 634 06 12 · Fax (021) 634 06 87

Bureaux et dépôts ouverts le samedi matin

**Des idées d'avance
dans les matériaux de construction**

Régulateur Vortex FluidCon

Dispositif automatique fonctionnant d'après
les effets hydrodynamiques de l'écoulement,
comme régulateur de débit sur les déversoirs
d'orages.



UFT
Umwelt- und Fluid-Technik
Niedregger AG

St. Georgenstraße 78
CH-9000 St. Gallen
Telefon (071) 233662

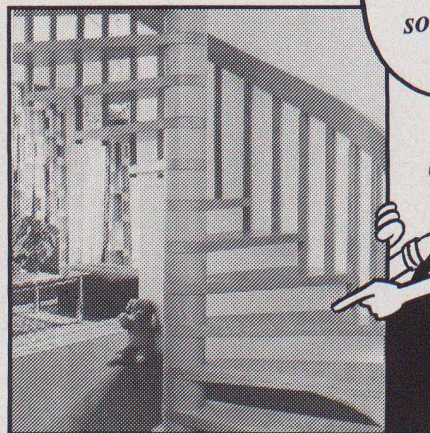


B 2860

Dans notre programme de fabrication:

Escalier hélicoïdal Columbus

La beauté du
bois présentée
techniquement
sous une forme
agréable!




Veillez demander la documentation
détaillée auprès de la maison

Industriestrasse
9245 Oberbüren
Tél. 073-513755

Columbus Treppen S.A.



B1823



RÉCUPÉRATION DE CHALEUR: NOUS L'OPTIMISONS POUR VOUS.

Le degré d'efficacité d'une installation de récupération de chaleur eau/glycol dépend en bonne partie des conditions d'exploitation – mais aussi du choix de la construction de l'échangeur thermique.

Notre nouveau calcul d'optimisation vous mène sûrement au but – que vous choisissiez une solution simple à un prix avantageux ou une installation plus complète et un peu plus chère. Dans tous les cas, vous avez le choix!

Jäggi SA Berne, Wangenstrasse 102, CH-3018 Berne, téléphone 031 55 13 55, succursale de Lausanne, Ch. du Cloalet 4, CH-1023 Crissier, téléphone 021 635 04 10.

jäggi bern

CHAUFFAGE · VENTILATION · CLIMATISATION
ENERGIE · ENVIRONNEMENT · REFRIGERATION
TECHNOLOGIE DES PROCÉDES INDUSTRIELS

LE PLUS GRAND CHOIX D'APPAREILS D'ÉCLAIRAGE
DE SECOURS EN SUISSE

DIE GRÖSSTE NOTLEUCHTEN-AUSWAHL
DER SCHWEIZ



Rendez-vous du
5 au 8 septembre
Stand 625 Halle 125
de l'INELTEC '89

Rendez-vous vom
5.-8. September
Stand 625 Halle 125
der INELTEC '89

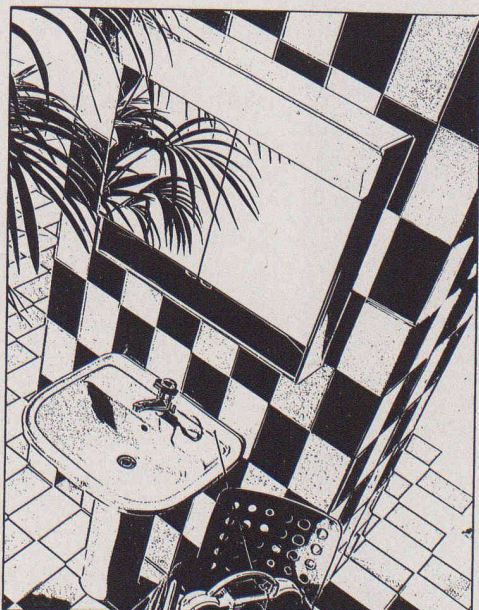
Nicola
Pagliaccio

Chemin des Croix-Rouges 10
1007 Lausanne
Tél. (021) 20 22 13/14
Fax (021) 20 96 64



B 3377

*ecoline - la nouvelle gamme d'armoires de
Schneider pour bâtiments publics*



B 3275

S Schneider

Des idées lumineuses pour salles de bains

W. SCHNEIDER + CIE SA FABRIQUE DE PRODUITS MÉTALLIQUES, CH-8135 LANGNAU-ZÜRICH, TÉL. 01/713 39 31

SCHICHTEX MATÉRIAUX ISOLANTS



**Les pieds
au chaud.**

Nous avons
les panneaux
thermo-isolants
qu'il vous faut
pour le
plafond de cave
et le **comble.**



Bau + Industriebedarf AG

4104 Oberwil / BL, Tel. 061 401 40 30

B 3285