

**Zeitschrift:** Ingénieurs et architectes suisses  
**Band:** 115 (1989)  
**Heft:** 14

## Inhaltsverzeichnis

### Nutzungsbedingungen

Die ETH-Bibliothek ist die Anbieterin der digitalisierten Zeitschriften auf E-Periodica. Sie besitzt keine Urheberrechte an den Zeitschriften und ist nicht verantwortlich für deren Inhalte. Die Rechte liegen in der Regel bei den Herausgebern beziehungsweise den externen Rechteinhabern. Das Veröffentlichen von Bildern in Print- und Online-Publikationen sowie auf Social Media-Kanälen oder Webseiten ist nur mit vorheriger Genehmigung der Rechteinhaber erlaubt. [Mehr erfahren](#)

### Conditions d'utilisation

L'ETH Library est le fournisseur des revues numérisées. Elle ne détient aucun droit d'auteur sur les revues et n'est pas responsable de leur contenu. En règle générale, les droits sont détenus par les éditeurs ou les détenteurs de droits externes. La reproduction d'images dans des publications imprimées ou en ligne ainsi que sur des canaux de médias sociaux ou des sites web n'est autorisée qu'avec l'accord préalable des détenteurs des droits. [En savoir plus](#)

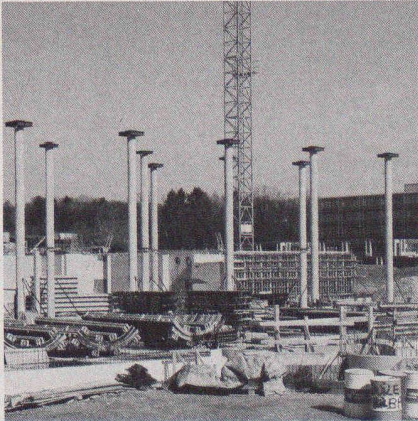
### Terms of use

The ETH Library is the provider of the digitised journals. It does not own any copyrights to the journals and is not responsible for their content. The rights usually lie with the publishers or the external rights holders. Publishing images in print and online publications, as well as on social media channels or websites, is only permitted with the prior consent of the rights holders. [Find out more](#)

**Download PDF:** 30.09.2025

**ETH-Bibliothek Zürich, E-Periodica, <https://www.e-periodica.ch>**

## Couverture



Ecole de pharmacie de l'Université de Lausanne-Dorigny. (Photo Germond.)

Bureau d'ingénieurs Piguet & Associés à Lausanne  
Bureau d'architectes Giorgis & Mondada à Lausanne

Après avoir contribué à la marche technologique des vingt-cinq dernières années, GRAM SA est sur le point de franchir cet anniversaire avec aisance et jeunesse.

Il n'est pourtant de loin pas aisé, à notre époque, de présenter un produit qui ne dépend pas des phénomènes de la mode. Avec sa colonne «COMPOSITE» (brevet +656.415), GRAM SA propose une solution technique à tous genres de problèmes posés, dont celui des têtes de poinçonnement qui peuvent être soudées en usines (voir photo).

Fortes charges n'impliquent plus des sections de piliers importantes. Maints bureaux d'ingénieurs, dans toute la Suisse, ont ainsi pu réaliser des parkings et locaux commerciaux ou industriels sans restreindre la place à disposition.

Au niveau de l'esthétique des bâtiments, GRAM SA poursuit ses études de surface et d'aspect. La maîtrise qualitative de ce type d'éléments préfabriqués demande, en effet, des essais poussés.

Le point d'honneur de GRAM SA est de créer un partenariat solide.

**GRAM SA, la solution !**

**GRAM SA**  
Eléments en béton  
1527 Villeneuve-près-Lucens  
Tél. 037/642021

## Sommaire

<b>Voiture électrique</b>	<b>Essais d'une voiture électrique à Lausanne</b> <i>par Bernard Haller</i>	335
<b>Environnement</b>	<b>Le sport saccage-t-il le paysage ?</b> <i>par Thomas Mosimann</i>	341
<b>Protection contre le bruit</b>	<b>Protection contre le bruit: nouvelles tendances</b> <i>par Michel Borel</i>	345
<b>Actualité</b>		346
<b>Bibliographie</b>		351
<b>SIA</b>		352
<b>Tableau des concours</b>		B 121 - B 122
<b>Carnet des concours - Actualité - Industrie et technique - EPFL - Produits nouveaux</b>		B 123 - B 130
<b>Manifestations</b>		B 131 - B 132

## Schweizer Ingenieur und Architekt

<b>Rédaction :</b>	Rüdigerstrasse 11, case postale 630, 8021 Zurich, tél. 01/2015536
<b>Numéro 22/89</b>	<b>Neue Chancen für den Ingenieur ?</b> <i>P. Lampert, Zürich</i> 575
	<b>Abflussmaximum aus kleinen Einzugsgebieten</b> <i>W. H. Hager, Lausanne</i> 577
<b>Numéro 23/89</b>	<b>Ausstieg aus der Kernenergie ? 2. Teil</b> <i>A. F. Fritzsche, Pontresina</i> 601
	<b>Heutige Kernkraftwerke mit Leichtwasserreaktoren</b> <i>R. Häusermann, Leibstadt</i> 608