

Zeitschrift: Ingénieurs et architectes suisses
Band: 115 (1989)
Heft: 12

Inhaltsverzeichnis

Nutzungsbedingungen

Die ETH-Bibliothek ist die Anbieterin der digitalisierten Zeitschriften auf E-Periodica. Sie besitzt keine Urheberrechte an den Zeitschriften und ist nicht verantwortlich für deren Inhalte. Die Rechte liegen in der Regel bei den Herausgebern beziehungsweise den externen Rechteinhabern. Das Veröffentlichen von Bildern in Print- und Online-Publikationen sowie auf Social Media-Kanälen oder Webseiten ist nur mit vorheriger Genehmigung der Rechteinhaber erlaubt. [Mehr erfahren](#)

Conditions d'utilisation

L'ETH Library est le fournisseur des revues numérisées. Elle ne détient aucun droit d'auteur sur les revues et n'est pas responsable de leur contenu. En règle générale, les droits sont détenus par les éditeurs ou les détenteurs de droits externes. La reproduction d'images dans des publications imprimées ou en ligne ainsi que sur des canaux de médias sociaux ou des sites web n'est autorisée qu'avec l'accord préalable des détenteurs des droits. [En savoir plus](#)

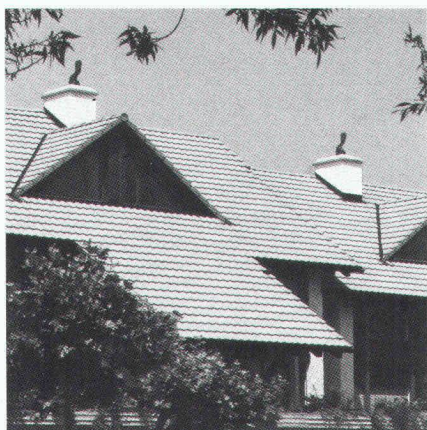
Terms of use

The ETH Library is the provider of the digitised journals. It does not own any copyrights to the journals and is not responsible for their content. The rights usually lie with the publishers or the external rights holders. Publishing images in print and online publications, as well as on social media channels or websites, is only permitted with the prior consent of the rights holders. [Find out more](#)

Download PDF: 14.01.2026

ETH-Bibliothek Zürich, E-Periodica, <https://www.e-periodica.ch>

Couverture



Tuiles en terre cuite

Le toit en tuiles de terre cuite se présente comme un système fort mûri et adaptable, capable de tenir compte, également à l'avenir, des diverses exigences de la technologie de construction. Car le toit en tuiles de terre cuite est un type de couverture avec une grande histoire et un long processus de développement, au cours duquel des expériences artisanales séculaires ont été exploitées. Aucun autre type de couverture ne peut prétendre avoir rejoint la même maturité que le toit en tuiles de terre cuite – également par rapport à notre environnement.

Industrie suisse de la terre cuite
Case postale, 8035 Zurich

Sommaire

Architecture	Lecture archéologique des bâtiments et projet d'architecture <i>par François Christe et Olivier Feihl</i>	291
Climatologie	Le climat moyen à la surface du globe (III) <i>par Gaston Fischer</i>	299
Actualité		304
SIA		310
Tableau des concours		B 97
Carnet des concours – Actualité – EPFL – Expositions – Produits nouveaux		B 98 – B 102
Manifestations		B 103 – B 104

Schweizer Ingenieur und Architekt

Rédaction:	Rüdigerstrasse 11, case postale 630, 8021 Zurich, tél. 01/2015536
Numéro 18/89	Energie – Lebensnerv der Wirtschaft <i>P. Borgeaud, Winterthur</i> 465 Elektrizität sparen bei Motoren <i>J. Nipkow, Zürich</i> 469 Haustechnik und Energie im Bauwesen <i>W. Geiger, Luzern</i> 473
Numéro 19/89	Les grands problèmes à résoudre dans l'avenir <i>Chr. Grobet, Genf</i> 492 Genève, élément moteur d'une nouvelle dynamique régionale <i>J.-Ph. Maître, Genf</i> 493 L'accueil de la SIA section genevoise <i>Chr. Kronegg, Genf</i> 494