

Chapitre 8: Être acteur ou témoin?

Autor(en): **[s.n.]**

Objektyp: **Article**

Zeitschrift: **Ingénieurs et architectes suisses**

Band (Jahr): **115 (1989)**

Heft 10

PDF erstellt am: **26.09.2024**

Persistenter Link: <https://doi.org/10.5169/seals-76962>

Nutzungsbedingungen

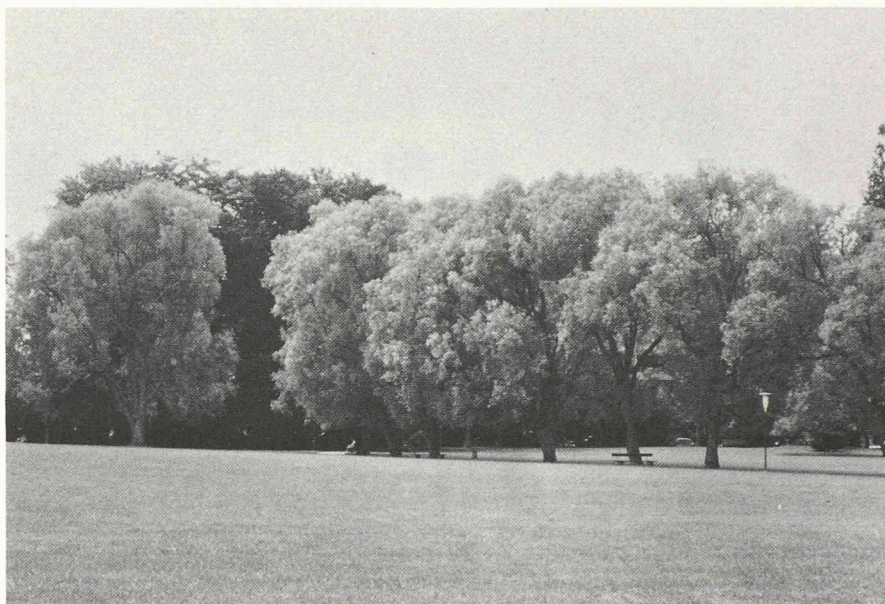
Die ETH-Bibliothek ist Anbieterin der digitalisierten Zeitschriften. Sie besitzt keine Urheberrechte an den Inhalten der Zeitschriften. Die Rechte liegen in der Regel bei den Herausgebern.

Die auf der Plattform e-periodica veröffentlichten Dokumente stehen für nicht-kommerzielle Zwecke in Lehre und Forschung sowie für die private Nutzung frei zur Verfügung. Einzelne Dateien oder Ausdrucke aus diesem Angebot können zusammen mit diesen Nutzungsbedingungen und den korrekten Herkunftsbezeichnungen weitergegeben werden.

Das Veröffentlichen von Bildern in Print- und Online-Publikationen ist nur mit vorheriger Genehmigung der Rechteinhaber erlaubt. Die systematische Speicherung von Teilen des elektronischen Angebots auf anderen Servern bedarf ebenfalls des schriftlichen Einverständnisses der Rechteinhaber.

Haftungsausschluss

Alle Angaben erfolgen ohne Gewähr für Vollständigkeit oder Richtigkeit. Es wird keine Haftung übernommen für Schäden durch die Verwendung von Informationen aus diesem Online-Angebot oder durch das Fehlen von Informationen. Dies gilt auch für Inhalte Dritter, die über dieses Angebot zugänglich sind.



Parc Bertrand : l'alignement de saules blancs (*Salix alba*), relique d'une arborisation typique des lieux humides, correspond à un ancien lit de ruisseau aujourd'hui disparu.

Chapitre 8

ÊTRE ACTEUR OU TÉMOIN ?

		Page
Sur la critique d'architecture	par <i>Armand Brulhart</i>	268
Ingénieurs et architectes : survivre à Genève après 1992	par <i>François Neyroud</i>	270
Une question d'image	par <i>René Magnin</i>	271
Vous trouvez ça cocasse ?	par <i>Roland Rossier</i>	272