

Zeitschrift: Ingénieurs et architectes suisses
Band: 115 (1989)
Heft: 10

Artikel: Chapitre 3: Le territoire: quel aménagement?
Autor: [s.n.]
DOI: <https://doi.org/10.5169/seals-76917>

Nutzungsbedingungen

Die ETH-Bibliothek ist die Anbieterin der digitalisierten Zeitschriften auf E-Periodica. Sie besitzt keine Urheberrechte an den Zeitschriften und ist nicht verantwortlich für deren Inhalte. Die Rechte liegen in der Regel bei den Herausgebern beziehungsweise den externen Rechteinhabern. Das Veröffentlichen von Bildern in Print- und Online-Publikationen sowie auf Social Media-Kanälen oder Webseiten ist nur mit vorheriger Genehmigung der Rechteinhaber erlaubt. [Mehr erfahren](#)

Conditions d'utilisation

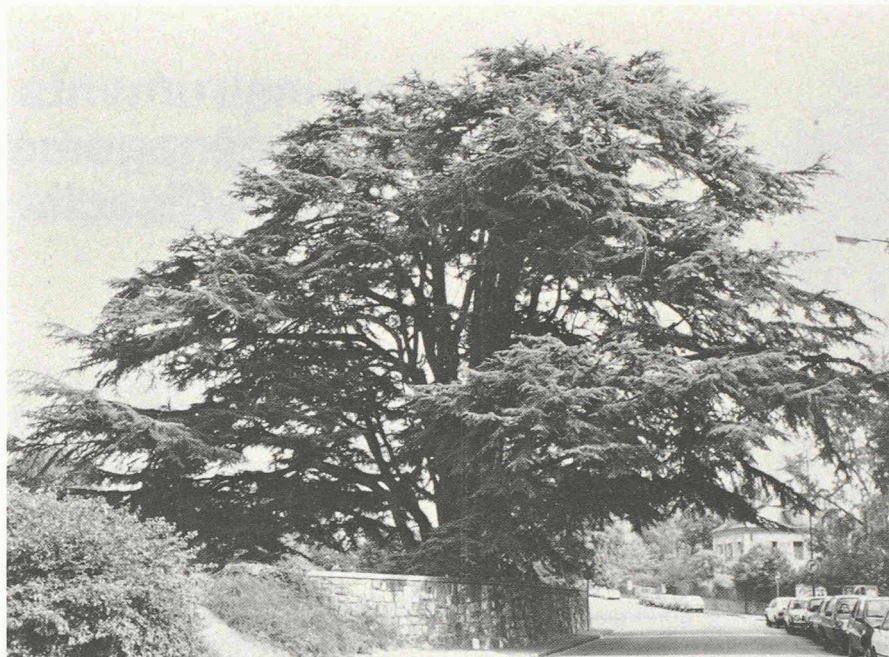
L'ETH Library est le fournisseur des revues numérisées. Elle ne détient aucun droit d'auteur sur les revues et n'est pas responsable de leur contenu. En règle générale, les droits sont détenus par les éditeurs ou les détenteurs de droits externes. La reproduction d'images dans des publications imprimées ou en ligne ainsi que sur des canaux de médias sociaux ou des sites web n'est autorisée qu'avec l'accord préalable des détenteurs des droits. [En savoir plus](#)

Terms of use

The ETH Library is the provider of the digitised journals. It does not own any copyrights to the journals and is not responsible for their content. The rights usually lie with the publishers or the external rights holders. Publishing images in print and online publications, as well as on social media channels or websites, is only permitted with the prior consent of the rights holders. [Find out more](#)

Download PDF: 14.01.2026

ETH-Bibliothek Zürich, E-Periodica, <https://www.e-periodica.ch>



Parc Beaulieu: Cèdre du Liban (*Cedrus libani*) planté il y a plus de deux cent cinquante ans par Jean-François de Sellon, alors ministre de la République de Genève à Paris.

Chapitre 3

LE TERRITOIRE : QUEL AMÉNAGEMENT ?

		Page
Les instruments genevois de l'aménagement du territoire et leur efficacité	par Raymond Schaffert	176
Un exemple de décision au coup par coup : aménagement de la Jonction	par Interassar	179
La campagne genevoise et ses villages	par Michael Annen	181
Où trouver des biotopes pour Homo HLMensis ?	par Manuel Baud-Bovy	183
Regards sur l'évolution urbaine des grandes infrastructures de communication	par Georges Brera	185
L'impact des infrastructures de transport	par Gilles Gardet	186
Le génie civil et les grandes infrastructures – Forces et faiblesses	par Arthur Harmann	188
Le «rectangle d'or»	par Aristeia Baud-Bovy	190
Quelques réflexions sur les transports ferroviaires	par Jean-Marc Juge	192
Quel aménagement ?	par Jacques Choisy	195

Du point de vue de la rédaction, ce chapitre n'est pas complet. Les sujets suivants n'ont pas pu y être traités :

- Le logement en crise : où et lequel ?
- Vers une couronne de banlieue autour de nos frontières ?