

Zeitschrift: Ingénieurs et architectes suisses
Band: 115 (1989)
Heft: 9

Werbung

Nutzungsbedingungen

Die ETH-Bibliothek ist die Anbieterin der digitalisierten Zeitschriften auf E-Periodica. Sie besitzt keine Urheberrechte an den Zeitschriften und ist nicht verantwortlich für deren Inhalte. Die Rechte liegen in der Regel bei den Herausgebern beziehungsweise den externen Rechteinhabern. Das Veröffentlichen von Bildern in Print- und Online-Publikationen sowie auf Social Media-Kanälen oder Webseiten ist nur mit vorheriger Genehmigung der Rechteinhaber erlaubt. [Mehr erfahren](#)

Conditions d'utilisation

L'ETH Library est le fournisseur des revues numérisées. Elle ne détient aucun droit d'auteur sur les revues et n'est pas responsable de leur contenu. En règle générale, les droits sont détenus par les éditeurs ou les détenteurs de droits externes. La reproduction d'images dans des publications imprimées ou en ligne ainsi que sur des canaux de médias sociaux ou des sites web n'est autorisée qu'avec l'accord préalable des détenteurs des droits. [En savoir plus](#)

Terms of use

The ETH Library is the provider of the digitised journals. It does not own any copyrights to the journals and is not responsible for their content. The rights usually lie with the publishers or the external rights holders. Publishing images in print and online publications, as well as on social media channels or websites, is only permitted with the prior consent of the rights holders. [Find out more](#)

Download PDF: 16.02.2026

ETH-Bibliothek Zürich, E-Periodica, <https://www.e-periodica.ch>

Liberté d'action sous votre propre toit

Des combles aménagés selon votre propre inspiration, dans une maison bien à vous: un rêve d'indépendance qui vous tient à cœur? Oui, il peut se réaliser. Informez-vous sur les mille et une façons d'acquérir votre logement: retournez le coupon ci-dessous et recevez **gratuitement** la toute nouvelle brochure «Accéder à la propriété». Gétaz Romang l'a mise au point à votre intention, en collaboration avec des professionnels de l'habitat. 20 pages de conseils, une méthode, des exemples, des témoignages pour réaliser le grand rêve: être chez soi. Et puis découvrez ce qui se fait de mieux en Suisse, en visitant **les expositions Gétaz Romang**. Elles vous apprendront à préciser vos goûts et vos besoins. Il y a aujourd'hui plus de possibilités de devenir propriétaire qu'on le pense.

Vive la vie...

GETAZ ROMANG

B 3180

LEADER DE L'ÉQUIPEMENT POUR L'HABITAT

Expositions Gétaz Romang à Aigle, Bussigny, Château-d'Œx, Genève, Sion, St-Légier (La Veyre), Viège, Yverdon-les-Bains (carrelages)

ACCÉDER À LA PROPRIÉTÉ

RENOUVELLEMENT DE A À Z.
NOUVEAU GUIDE PRATIQUE
POUR ET TRANSFORMER.

NOUVEAU

GRATUIT

☐ Adressez-moi, svp, la nouvelle brochure «Accéder à la propriété».

☐ Autre brochure disponible: «Rénovation de A à Z».

P 721

Nom: _____ Prénom: _____

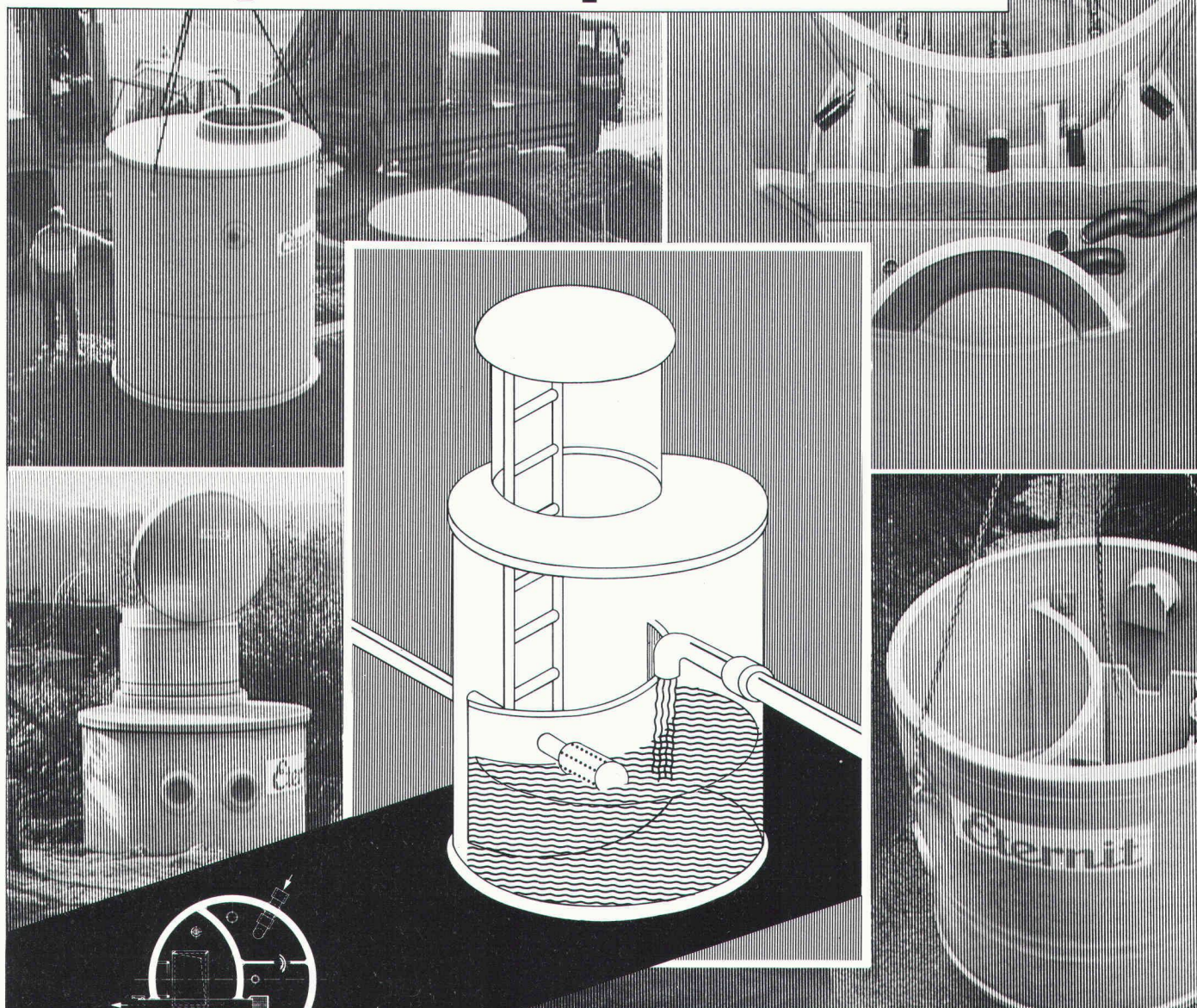
Rue: _____

N° postal: _____ Localité: _____

Tél.: _____

Portez à: Gétaz Romang, case postale, 1800 Vevey

Un système éprouvé...

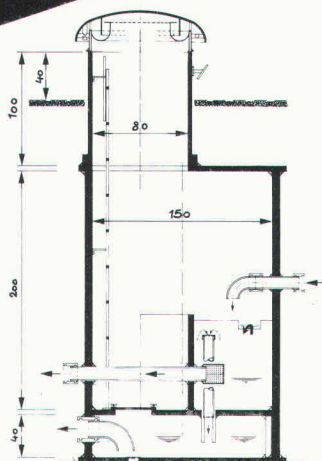


B 2999

L'eau de source joue un rôle primordial dans l'approvisionnement de notre pays en eau potable. De multiples installations de captage ont été réalisées au début de ce siècle. Tandis que la plupart des prélèvements remplissent leurs fonctions aujourd'hui encore, de nombreuses chambres de captage - ouvrages de contrôle des captages de source - présentent de graves carences. L'expérience montre que l'assainissement d'ouvrages surannés n'est souvent plus rentable. Un renouvellement est la solution qui s'impose dans la majorité des cas. Les chambres de captage d'Eternit SA, préfabriquées individuellement, démontrent des avantages indéniables - elles satisfont aux exigences les plus élevées en matière de construction et d'exploitation et sont particulièrement avantageuses. Les chambres de captage «ETERNIT» ont fait leurs preuves. Plus de cent fois déjà.

Pour de plus amples informations et documentations détaillées, adressez-vous à Eternit SA. Un appel suffit.

Eternit SA, 1530 Payerne, 037-62 91 11
Eternit SA, 8867 Niederurnen, 058-23 11 11



Eternit



LE CONTREPLAQUÉ MOULÉ.



p. ex. éléments pour plafonds

DU BOIS DONT ON FAIT LES FORMES.

■ Le contreplaqué moulé – un principe génial pour mettre en forme le bois de la façon la plus précise. Car le contreplaqué moulé a des possibilités inouïes. Tant dans les formes que dans les couleurs. Ce matériau se prête pour toute application désirée: conception d'intérieurs, plafonds, escaliers en colimaçon, exigences particulières en matière d'acoustique, revêtements, mains courantes – et tout ce qui peut faire un intérieur de rêve.

Cela vous permet, en votre qualité d'architecte, de vous concentrer entièrement sur votre activité créatrice. Pour le reste, faites-nous confiance. Nous nous occupons de tout, depuis la planification jusqu'au travail de montage.


Demandez notre nouvelle publication:
tél. 055 / 74 11 00



Lignoform Benken SA
CH-8717 Benken SG
Téléphone 055/74 11 00

Chantier:
Avry-Bourg, 1754 Avry-sur-Matran
Architectes:
A. Page & J.F. Rossier, 91, rue de l'Eglise, 1680 Romont
Couvreur:
A. Berrut S.A., Atelier de charpente, 1868 Collombey



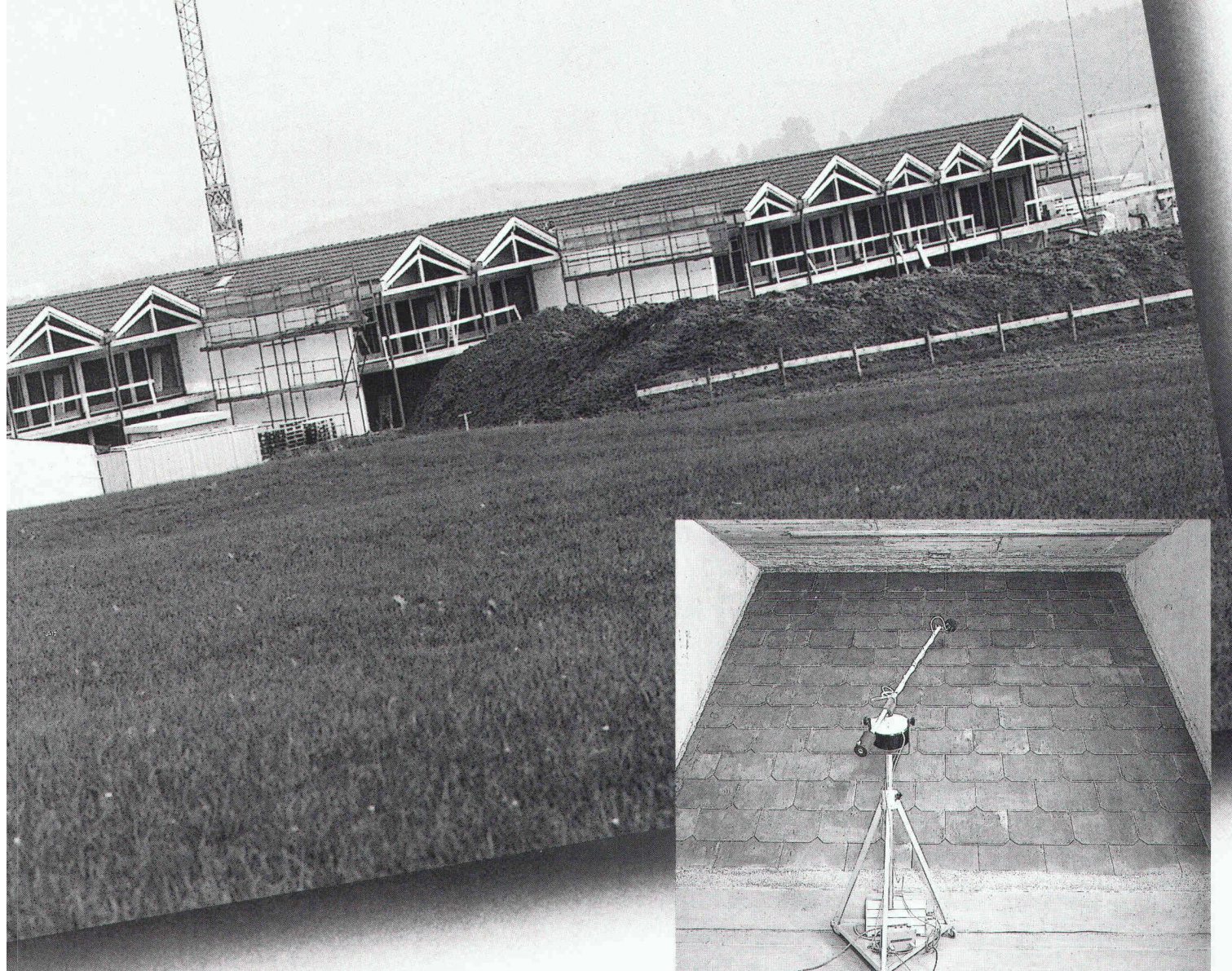
Je désirerais faire plus ample connaissance avec le système en sous-toiture  Garni.

☐ Faites-moi parvenir:
☐ Prospectus
☐ Echantillons
☐ Prix indicatifs

Nom _____
Rue _____
NP/Lieu _____
No de tél. _____

☐ Rapport du test EMPA
☐ _____





**Les qualités de l'isolation
en sous-toiture *gonon*
qui ressortent en laboratoire
s'expriment pleinement
dans la pratique.**

- ✓ Mesures prises sur modèle réel, avec une couverture Eternit, placé dans des conditions réelles. Par exemple: résultats pour l'isolation en sous-toiture *gonon*, type N:
51 dB de niveau sonore mesuré
(Norme ISO 140)
- ✓ **Grande possibilité de mise en charge**
ce qui signifie que des éléments porteurs complémentaires ne sont pas nécessaires.

✓ Test d'impact aux bruits aériens sur modèle réel. EMPA Zurich.

- ✓ **Excellente valeur K**
même en tenant compte des éléments statiques porteurs:
La valeur K moyenne est améliorée de 15 % à 21 % par rapport aux constructions hétérogènes courantes.
(Norme SIA 180, édition 1988, article 334)

- ✓ **Etanchéité à l'air efficace**
grâce à la double couture des recouvrements.
(Norme SIA 238, édition 1988, article 5 4)

- ✓ **Un système résolu**
une panoplie complète d'accessoires assure une pose facile.

- ✓ **Pose sans difficultés**
- ✓ **Rapport prix/performance sans égal**

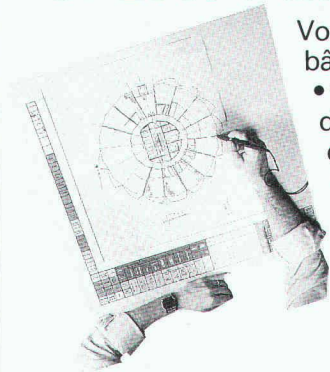
**ISOLATION
DE DURÉE** 

B 3145

gonon

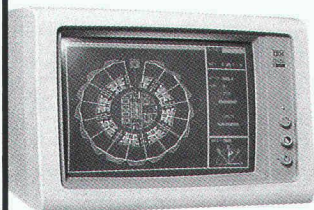
gonon Isolation SA
Ch. Champ Pamont 2 A
CH-1033 Cheseaux-sur-Lausanne
Téléphone 021 / 73 14 74 7
Téléfax 021 / 73 14 22 7

PC. BAT : de l'esquisse...



Vous professionnels du bâtiment

- travaillez directement depuis une table à digitaliser.
- introduisez vos esquisses dans PC BAT au moyen d'un scanner et paramétrez-les.
- modifiez facilement ces données introduites avec contrôle sur écran.



PC. BAT, logiciel CAO, 3D

- calcule vos mètres.
- génère automatiquement vos coupes, élévations, murs composites.
- s'adapte à vos besoins de 4 500 à 45 000 F.

B 2912

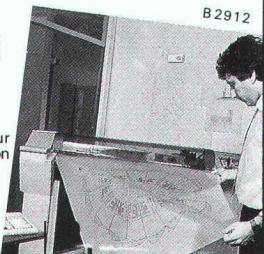
...au plan d'exécution



Société Anonyme pour
l'application de la Conception
Assistée par Ordinateur

Rte Henri-Stéphan 2
Case postale 11
1762 GIVISIEZ

Tél. 037 - 26 56 56
Télex 94 22 39
Téléfac 037 - 26 53 88



Ne bradez pas 50% de votre précieux temps!



**Servez-vous
d'un rotring NC-scriber* pour
annoter vos dessins et vos plans,
symboles compris!**

* un produit européen!

Les nouveaux modèles 1989

- encore plus performants!
- nouveau: 4 écritures normalisées dans chaque modèle CS
- vaste choix de plus de 25 types d'écriture et de nombreuses cassettes de symboles spécifiques à la branche



Documentez-vous et demandez conseil auprès de l'un des spécialistes du NC-scriber:

Racher & Cie SA, 1211 Genève 4, Tél. 022/20 40 00

Racher & Cie SA, 1802 Corseaux, Tél. 021/921 54 19

Copidoc SA, 2300 La Chaux-de Fonds, Tél. 039/23 97 33

Destec SA, 1000 Lausanne, Tél. 021/22 10 15-16

Schmid & Dirren SA, 1920 Martigny, Tél. 026/2 43 44

Schmid & Dirren SA, 1950 Sion, Tél. 027/23 15 74

rotring

dessiner et écrire

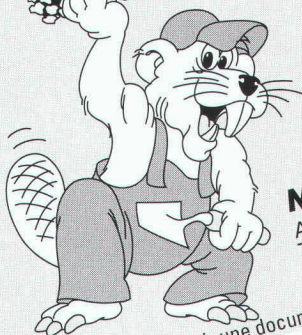
rotring (Suisse) SA, 8953 Dietikon ZH, téléphone 01/740 26 16

Représentation en Suisse romande:

Michel Schneuwly, 1630 Bulle, téléphone 029/2 29 44

Bandes pour reprise
de bétonnage entre radier et murs

BFL MASTIX R4



MASTIX SA
Av. Rumine 48, 1005 Lausanne
Tél. 021/23 42 79

Nous désirons recevoir une documentation technique "BFL MASTIX"

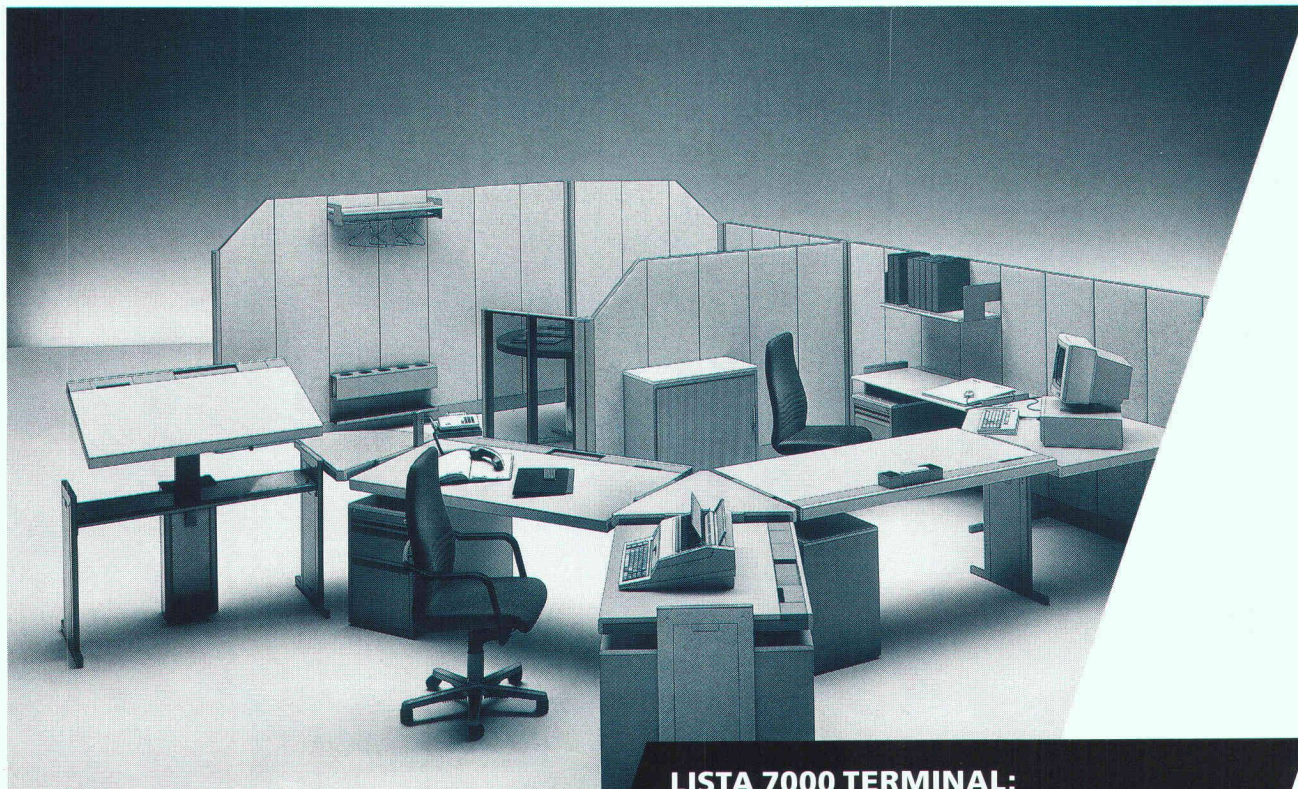
Nom/Entreprise

Adresse

NPA/Localité



B 3124



Karius und Partner

LISTA 7000 TERMINAL: Le système d'ameublement de bureau du tout premier fabricant du marché – Souplesse illimitée d'aménagement.

Désormais, porter son choix sur ce qu'il y a de mieux n'est pas plus difficile – mais nettement plus séduisant.

Car quiconque se renseigne aujourd'hui sur le système de meubles de bureau Lista 7000 Terminal reçoit forcément des réponses enthousiastes.

Nous avons en effet modifié notre gamme à succès et continué à élargir les possibilités déjà très diversifiées offertes par le système modulaire.

Sachez choisir parmi les diverses possibilités d'organisation du 3^{ème} plan de travail, qui permet une adaptation aisée à toutes les exigences professionnelles.

Sachez choisir parmi les coloris nouvellement créés ceux qui correspondent parfaitement à vos goûts personnels.

Sachez choisir le système complet proposé par le leader incontesté du marché.



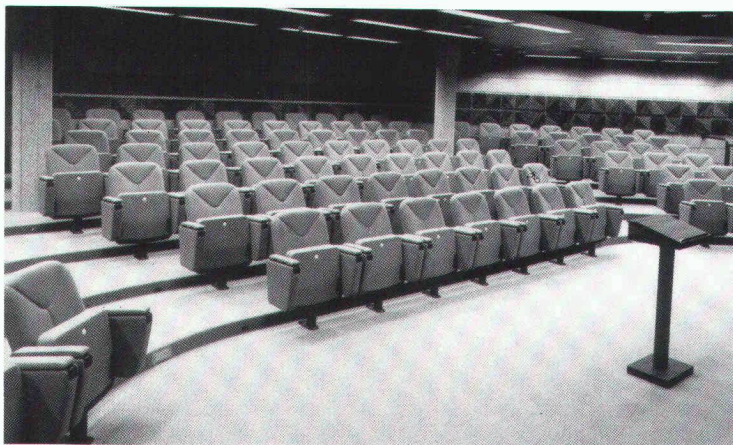
met une note de gaieté dans le bureau!

B 3234

Degersheim: Lista Degersheim AG 071/54 5411 **Aarau:** Otto Mathys AG 064/45 0111 **Altdorf:** Herger AG 044/210 70 **Baar:** Büro-Center Walter AG 042/31 7131 **Baden:** Otto Mathys AG 056/22 5015 **Basel:** Lista Organisation AG 061/41 1177 • Papyrus AG 061/25 13 66 **Bellinzona:** Giorgio Regusci 092/26 26 66 **Bern:** Lista Organisation AG 031/51 3111 **Biel:** Allemand-frères SA 032/41 30 44 **Bulle:** Morel Bulle SA 029/2 71 84 **Chiasso:** Fratelli Baumgartner SA 091/44 65 36 **Chur:** Eugenio fürs Büro 081/22 52 83 **Frauenfeld:** Lista Organisation 054/22 20 25 **Fribourg:** J. C. Labastrou 037/22 12 22 **Glarus:** Büro Zweifel & Co. 058/61 56 61 **Genève:** Baumann-Jeanneret SA 022/21 52 22 • Büroplan SA 022/32 33 45 **Glattdrugg:** Rüegg-Nägeli + Cie AG 01/810 41 41 **Gossau:** Pius Schäfer 071/85 45 66 **La Chaux-de-Fonds:** Tibo SA 039/28 37 28 **Langenthal:** Oswald Meier AG 063/22 64 42 **Lausanne:** Lista Organisation SA 021/33 35 21 • Baumann-Jeanneret SA 021/20 30 01 **Locarno:** Renato Ferrari SA 093/31 61 15 **Lugano:** Dick & Figli SA 091/23 51 51 **Luzern:** Büro Linsi AG 041/23 65 75 **Martigny:** Schmid & Dirren SA 026/2 43 44 **Neuchâtel:** Bolomey-Organisation 038/33 61 00 **Olten:** Büro Häusler AG 062/32 38 88 **Otto Mathys AG 062/32 18 23** **Porrentruy:** Ch. Nicol SA 066/66 21 32 **Schaffhausen:** Bühler Bürotechnik 053/24 78 24 **Sion:** Schmid & Dirren SA 027/22 00 50 **Solothurn:** Büromaschinen AG 065/61 17 61 **St. Gallen:** Lista Organisation AG 071/22 07 07 **Thun:** Krebs AG, Büro-Center 033/22 19 22 **Triesen/FL:** A. Beck AG 075/28 37 77 **Uznach:** Büro Zweifel & Co. 055/72 19 29 **Winterthur:** Bruno Sona AG 052/27 38 18 **Yverdon:** E. Chapuis 024/24 33 35 **Zofingen:** Otto Mathys AG 062/51 38 60 **Zug:** Büro-Center Walter AG 042/31 71 31 **Zürich:** Lista Organisation AG 01/211 10 18 • Gräub & Co. 01/201 52 46 • Reymond Büromöbel AG 01/47 32 45 **Rüegg-Nägeli + Cie. AG 01/201 22 11**

Pour le spectacle...

tubac



Du Pont de Nemours Int., Genève

Partenaire exclusif du fabricant allemand S+H, **tubac sa** profite aujourd'hui de plus de 50 années d'expérience et de spécialisation dans la production et l'installation de sièges pour salles de congrès, théâtres, cinémas, opéras, auditorios, stades, cantines, etc.

Au bénéfice du marché romand.

tubac sa

Route de Lausanne 4 - 1401 Yverdon

Tél. 024 214 236

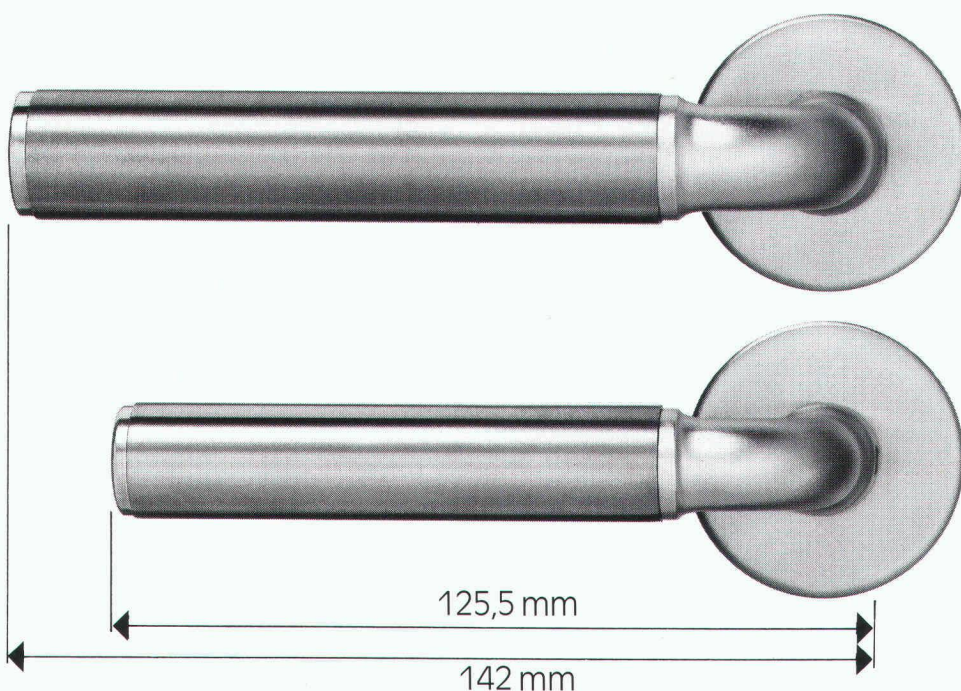
tubac Lausanne 021 234 295

tubac Genève 022 346 879

THEOREME

B 3221

La grande sœur



Elite Bâle est le nom de la nouvelle poignée correspondante à la Prestige Bâle. Son exécution est plus robuste et plus grande. Prestige Bâle est utilisée pour des portes de chambres. Elite Bâle l'est pour des portes d'entrées et des bâtiments administratifs.

Comme Prestige Bâle, vous obtiendrez Elite Bâle dans différentes exécutions. Châssis poli chromé ou nickelé mat, douille en couleur, en acier inoxydable ou en laiton.

Glutz

Le spécialiste en ferrements

Glutz SA, Segetzstrasse 13

4502 Solothurn

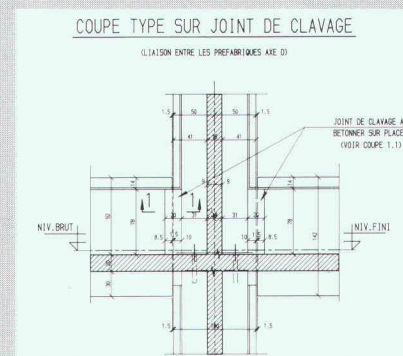
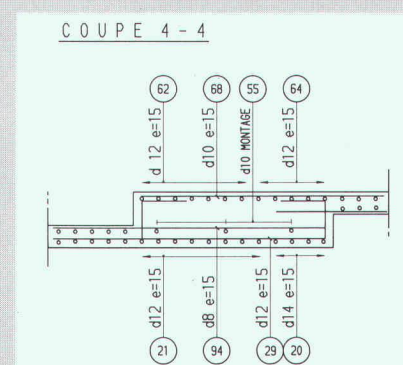
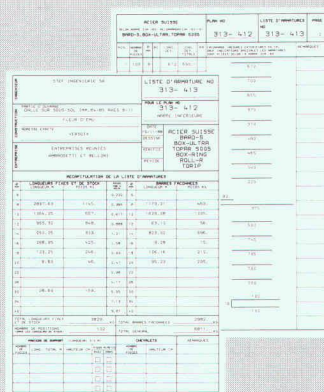
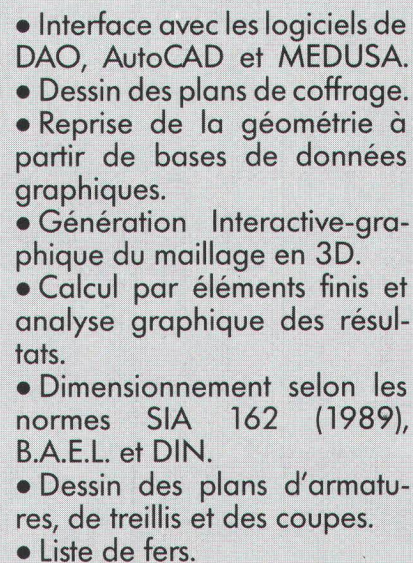
Tél. 065 215171

Fax 065 220657

Télex 934163

B 3258

allant des plans d'architecte et de coffrage jusqu'aux plans d'exécution.



B 3193

**PRO AQUA
PRO VITA**

89



Il n'existe aucune alternative!

B 3184

11^e Salon des techniques de la protection
de l'environnement et de l'écologie
Bâle, 6-9 juin 1989

Quotidiennement de 9 à 18 heures

Dans les halles de la Foire d'Echantillons Suisse
Information: secrétariat Pro Aqua - Pro Vita 89
case postale, CH-4021 Bâle, tél. 061/686 20 20

LE BON CHOIX

ISOTEX

Panneaux isolants

Un produit suisse de qualité, qui a fait ses
preuves dans la protection contre

**le froid la chaleur
le feu le bruit**

4 sortes de plaques, avec des
surfaces de structure
différente,
pour satisfaire toutes vos
idées d'aménagement.

Demandez notre documentation complète.



B 3255

CEWAG DÜDINGEN

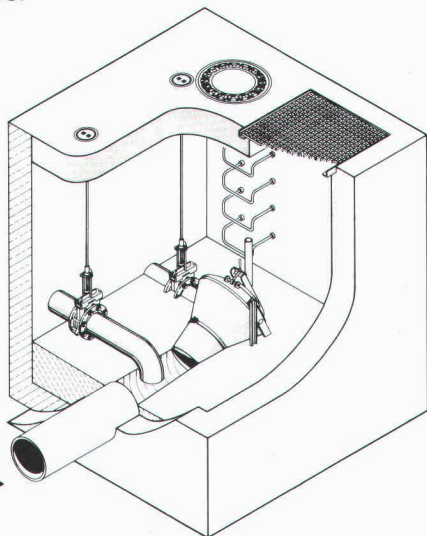
CH-3186 Düringen

Tél. 037 / 43 12 61, Fax 037 / 43 38 70

Fabrication de matériaux de construction

Régulateur Vortex FluidCon

Dispositif automatique fonctionnant d'après
les effets hydrodynamiques de l'écoulement,
comme régulateur de débit sur les déversoirs
d'orages.



UFT
Umwelt- und Fluid-Technik
Niederegger AG

St. Georgenstraße 78
CH-9000 St. Gallen
Telefon (071) 233662



B 2860

DEJO

Dejo SA, Boîte postale, 3360 Herzogenbuchsee, Tél. 063 61 56 71

Grilles Dejo

**Des grilles livrées dans
toutes les
dimensions souhaitées**

Grilles embouties, grilles embouties et soudées,
marches Dejogrip. Pour disposer de notre
catalogue technique plus complets,

**téléphonez-nous au:
063 61 56 71**

Z Zysset

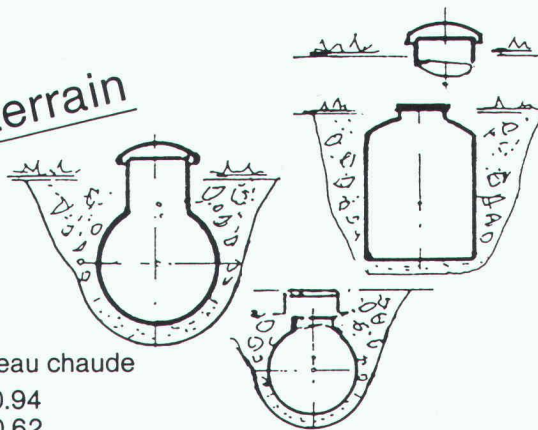
B 1638

GMR®

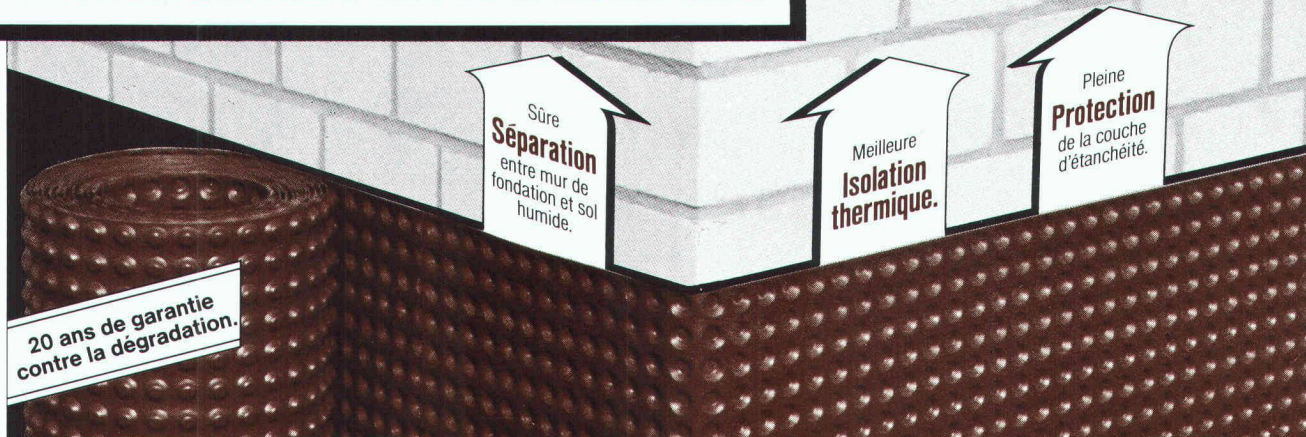
15 ans d'expérience avec
réservoirs PAFV posés dans le terrain

eau potable, réserve incendies, eaux usées, accumulateurs eau chaude

G. Müller – Riva, 6514 Sementina tél. 092 – 27.10.94
fax 092 – 27.60.62



Dans le bâtiment: DELTA MS – la protection des soubassements brune à partir du rouleau. Avec des excroissances.



La protection de soubassement avec le triple avantage inhérent au système et en plus l'avantage de la pose: d'un trait, tout le soubassement est enveloppé directement à partir du rouleau.

Dans tout les cas où un drainage sur toute la longueur et profondeur est nécessaire: DELTA-MS-DRAIN – la nappe drainante à excroissances avec le non-tissé filtrant intégré. Pose d'un ensemble compact, grâce à la conception « sandwich ».

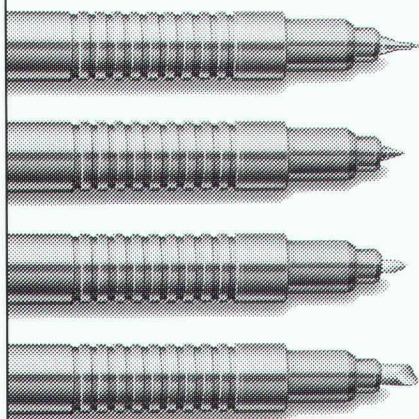
Liste des revendeurs et
information technique par:
DÖRKEN S.A., C.P. 521
4021 Bâle
Tél. 061/681 06 30



Demande d'informations sur
DELTA MS:

Nom: _____

Adresse: _____



LE MARQUEUR STABILO-OHPEN POUR RÉTROPROJECTION N'A PAS LE CŒUR SEC!

S Superfin

F Fin

M Médium

B Biseauté

- STABILO-OHPen: un marqueur «au long cours» qui ne vous fait jamais faux bond, grâce à son capuchon étanche.
- STABILO-OHPen: pointe irriguée en permanence grâce à la verticalité

- assurée par le clip au corps.
- STABILO-OHPen: encre soluble ou permanente; vendu à l'unité ou en étui (4, 6 ou 8 coloris intenses).
- STABILO-OHPen: marque à coup sûr.

IAS 9

UN MARQUEUR GRATUIT EN ÉCHANGE DE CE BON!

Nom/prénom: _____

Adresse: _____

NPA/localité: _____

A retourner à Hermann Kuhn Zurich,
représentant général pour la Suisse,
case postale, 8303 Bassersdorf.



Schwan-STABILO

Le système de garages souterrains

FRISBA

Renseignements et documentation:

FRISBA SA

Garages préfabriqués et système
de garages souterrains
1095 Lutry/VD Tél. 021 39 13 33



Une facilité étonnante:

- éléments préfabriqués
- garages individuels avec fermeture à clé
- temps de construction réduit
- prix de construction plus avantageux
- système adaptable à chaque terrain

Le système de garages souterrains FRISBA:

la solution **rationnelle**
pour la construction
de parkings souterrains

L. Gianadda – U. Guglielmetti
Ing. dipl. EPUL – SIA
CP 288 – 1920 Martigny

cherchent pour tout de suite ou date à convenir

ingénieur civil EPF ou ETS

Pour études et direction de travaux bâtiment et génie civil.

Travail indépendant.

Poste d'avenir en cas de convenance.

Faire offre à l'adresse ci-dessus.

Renseignements complémentaires éventuels
026/22 3113.

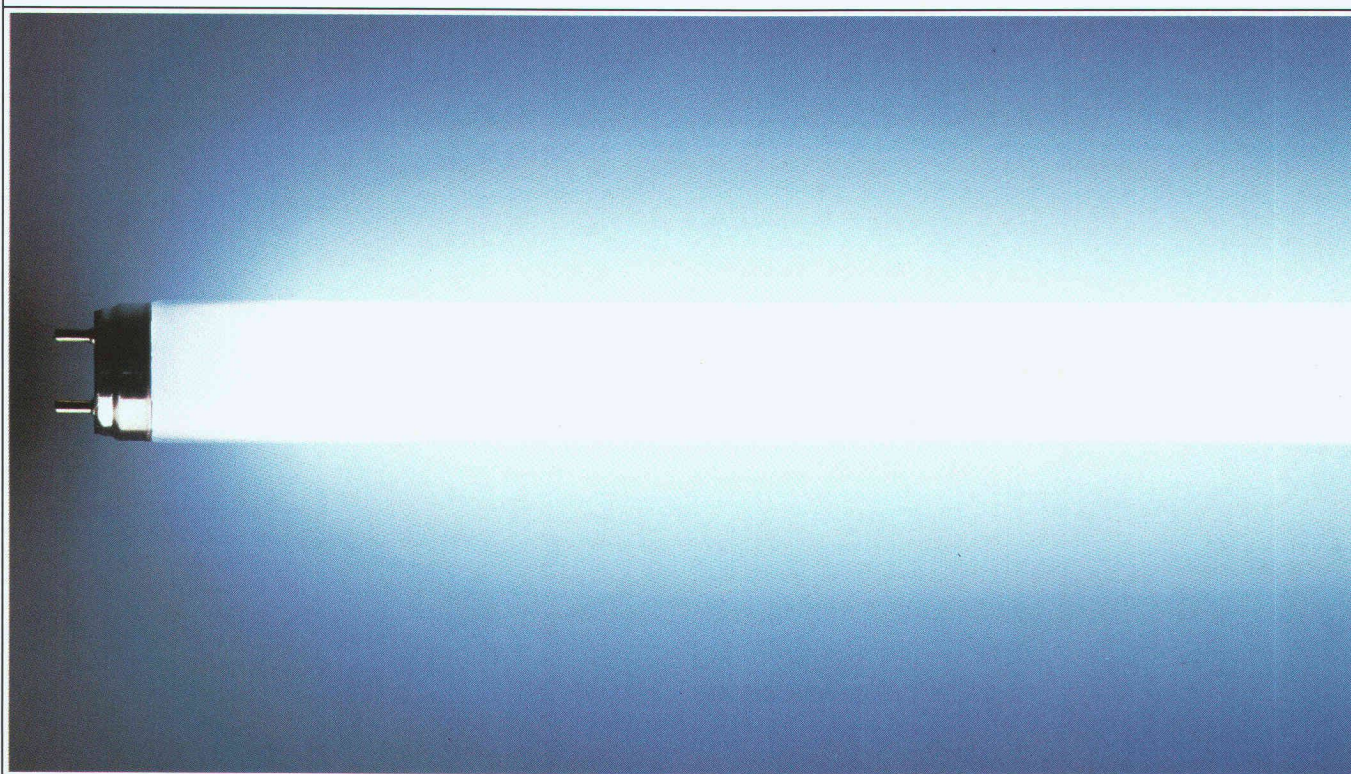
Urbaniste

diplômé Institut d'urbanisme de l'Académie de Paris et Paris I Panthéon-Sorbonne

cherche poste pour tout de suite ou à convenir.

Offres et renseignements complémentaires
sous chiffre IAS 487 à IVA SA, rue du Pré-du-Marché 23, 1004 Lausanne.

ATTENDU AVEC IMPATIENCE:



**Pour le plus petit Mini-Véloparking
au Superparking pour vélos
et motos:**



velopa parking
sans problèmes!

VELOPA AG 8045 ZÜRICH
BINZSTRASSE 9
TEL. 01 463 85 95

☒ Demandez nos catalogues
en couleur:

☐ Catalogue VELOPA

☐ Potelets de
blocage
décoratifs
(THIEME)

**Demain
Demain
Demain**

vos succès dépendra
de l'impact de votre
publicité d'aujourd'hui

Importante société informatique cherche

jeune dessinateur(trice) architecte

qui, une fois formé(e) aux systèmes DAO/CAO, deviendra le (la) **responsable** du développement de la mise en place et de la formation **au sein d'un département fortement implanté dans l'architecture.**

Occasion unique.

Faire offre sous chiffre IAS 486 à IVA SA, rue du Pré-du-Marché 23, 1004 Lausanne.

LE NOUVEAU QUICKTRONIC® DE LUXE D'OSRAM.

B 3217

Encore mieux pour toutes les lampes fluorescentes: Des maintenant, notre système d'amorçage compact entièrement électronique QUICKTRONIC® DE LUXE est protégé encore plus fiablement contre les surtensions.

Ses avantages, à savoir sa rentabilité supérieure, ses dimensions compactes, sa meilleure lumière n'ont pas changé.



Car le QUICKTRONIC® DE LUXE travaille à haute fréquence. La lampe s'amorce ainsi sans vacillement en 0,1 seconde seulement. Elle brille sans scintillement et bourdonnement, aussi sans effet stroboscopique perturbateur. Il n'y a pas d'induction parasite et la lampe fonctionne avec des pertes thermiques plus faibles et une consommation de courant d'autant plus réduite.

Même dans le cas d'une panne de courant, les lampes ne s'éteignent pas grâce au fait que le QUICKTRONIC® DE LUXE fonctionne également sur les alimentations de secours. Il s'adapte aussi bien au courant continu comme à l'alternatif.

Et quand la lampe arrive au terme de sa durée de vie, elle ne vacille pas longtemps, vu qu'elle est auto-

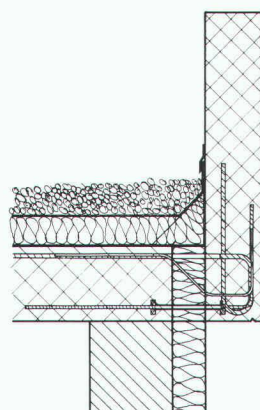
matiquement déclenchée.

Grâce à toutes ces qualités spécifiques le nouveau QUICKTRONIC® DE LUXE ne doit craindre aucune comparaison.

OSRAM

schöck

Demandez notre nouvelle documentation



ISOKORB type F

Solution au problème n° 4

Armature de raccordement pour appuis de fenêtres et attiques de toits plats en béton coulé sur place ou en éléments préfabriqués. Espacement des éléments en fonction des exigences de la statique.
Solution très bon marché.

schöck

des idées
pour
construire

LITTERIO CINA Produits et techniques pour le bâtiment
2, chemin des Grives, 1024 Ecublens
Tél. 021/691 76 08/Fax 021/691 47 75

Notre département technique résout vos problèmes individuellement sur demande

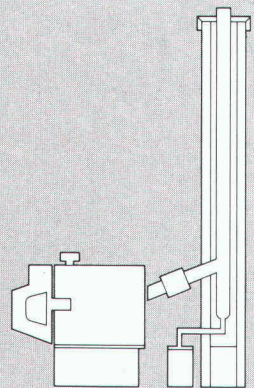
B 3026

1080.15

VOICI VOICI

la preuve que vos annonces sont lues

Pour nous, le chauffage écologique n'est pas un slogan, mais un système.



ELCO a développé un système de chauffage qui atteint, aujourd'hui déjà, des limites d'émission bien inférieures à celles qui seront applicables en 1992. ELCO Systèmes d'énergie SA, en Boudron A, 1052 Le Mont-sur-Lausanne, tél. 021/33 27 27.

ELCO
chauffage écologique

Coupon d'informations:

- | | |
|---|---|
| <input type="checkbox"/> Système de chauffage LOW NOx | <input type="checkbox"/> Cheminée en verre SR RECUSIST® |
| <input type="checkbox"/> thermobloc unité de chauffage compacte LOW NOx | <input type="checkbox"/> Chaudière à gaz |
| <input type="checkbox"/> Brûleur econom LOW NOx | <input type="checkbox"/> Pompes à chaleur |

Nom leA 19.04.89

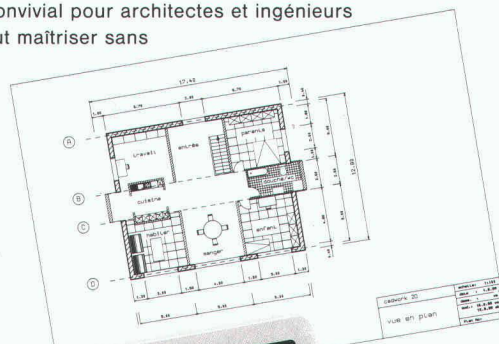
Adresse

Mon installateur en chauffage s'appelle

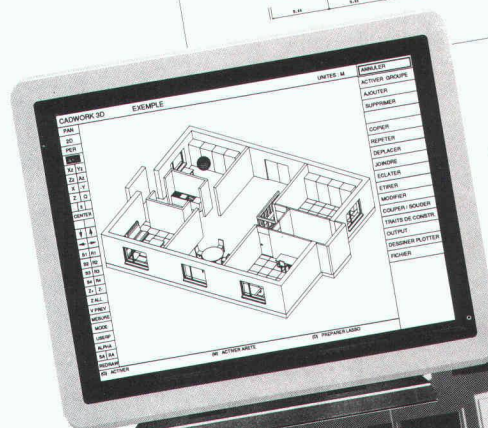
cadwork

le logiciel convivial pour architectes et ingénieurs que l'on peut maîtriser sans formation

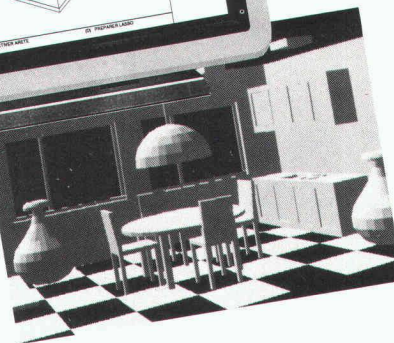
cadwork
2D
9000.-



cadwork
3D
12000.-



cadwork
shading
5000.-
hardware:
apollo
computer



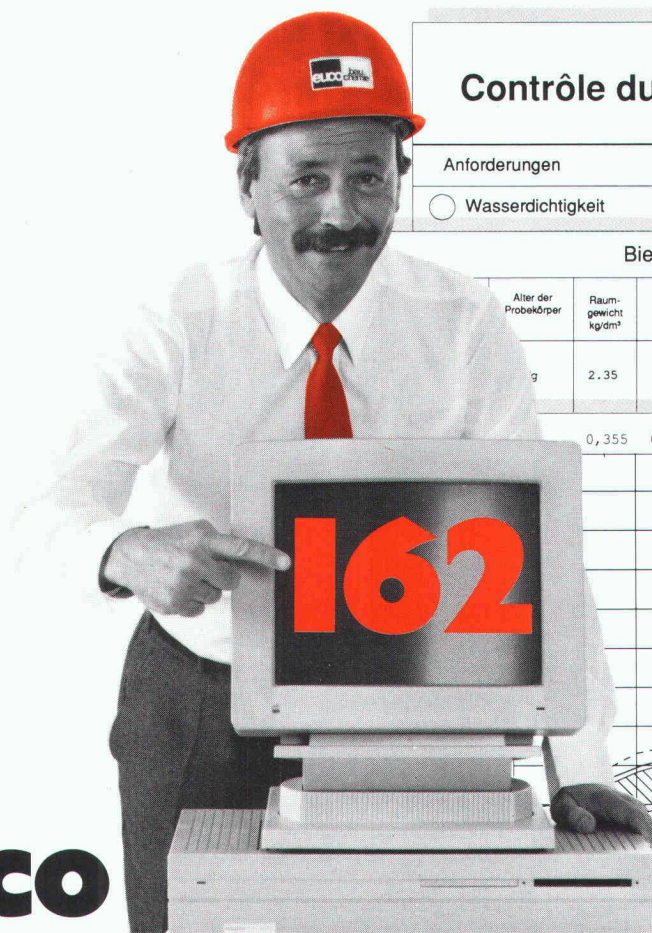
demandez une démonstration gratuite qui n'engage à rien

Av. de Cour 61
CH-1007 Lausanne

Tél. 021/27 74 09

cadwork
informatique

B 32 56



Contrôle du béton

euco bcs

Euco Bauchemie AG
CH-3422 Kirchberg / Switzerland 034 45 34 04 Tlx. 914 121

Anforderungen

B W 28 \geq

N/mm²

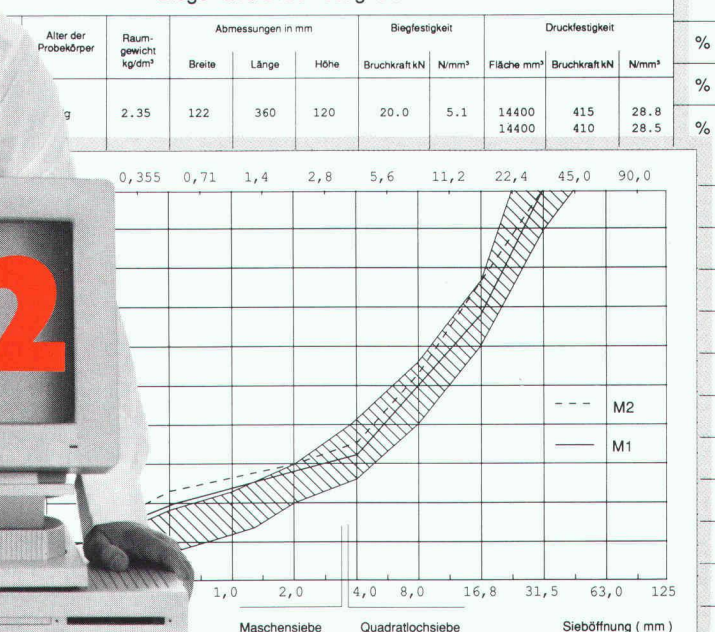
☐ Wasserdichtigkeit

W / Z \leq

☐ Kranbeton

Walz ~

Biege- und Druckfestigkeit



Euco Béton Control Service: La confiance c'est bien, le contrôle c'est mieux

Le béton a évolué en un produit de haute technologie. La nouvelle norme SIA 162 pose des échelles, qui demandent pour les atteindre plus que de l'eau, du ciment et des agrégats. Pour garantir avec sécurité les valeurs de la norme, cela nécessite l'emploi d'adjuvants de qualité et surtout de bonnes connaissances. En un mot: EUCO.

Mais la norme exige aussi des contrôles. Pour cela nous avons créé Euco Béton Control Service (BCS). Avec ses cinq laboratoires mobiles, il surveille la fabrication du béton et la mise en place aux centrales à béton ou sur les chantiers! Le laboratoire Euco à Kirchberg exécute les essais exigés – indépendamment des produits utilisés – Euco ou autres. Euco-BCS est neutre. Il vous offre l'assurance, grâce à ses contrôles exacts de qualité, de fabriquer en tout temps du béton selon la norme.

Demandez notre documentation.

B 3178



Euco Bauchemie SA

Compétent et pratique

Une entreprise de «Holderbank»

Euco Bauchemie S.A. Zone Industrielle 1123 Aclens Tél. 021/869 94 77 Fax 021/869 96 02
Euco Bauchemie AG Industrie Neuhof 9 3422 Kirchberg Tel. 034/45 34 04 Fax 034/45 35 71
Euco Bauchemie AG Furtbachstrasse 5 8107 Buchs-Zürich Tel. 01/844 41 41 Fax 01/844 38 59

Nous cherchons, pour notre succursale de Genève, un jeune

architecte ou ingénieur EPF ou ETS

futur chef de projet

Représentant du maître d'œuvre
pour le management
de la construction

Il assurera, après formation, les tâches de management de la construction d'importants projets en Suisse romande et à Genève en particulier.

Nous offrons une activité interdisciplinaire dans la gestion de projets, tels que la définition des besoins, le contrôle des coûts et des délais, la garantie de bonne exécution, dans le cadre d'une équipe dynamique, spécialisée dans la représentation du maître d'œuvre auprès des architectes et ingénieurs mandatés pour ses projets.

Si ce poste, en plein développement, vous intéresse, adressez votre curriculum vitae à l'adresse ci-dessous, à l'attention de **M. J. Gauthey**.

Par souci de discrétion, vous pouvez également appeler le 022/316800, M^{me} D. Von Gunten, qui vous donnera de plus amples informations.

KLEINERT+IMMEUBLES
COMMERCIAUX SA
20, route de Pré-Bois 1215 Genève 15
(022) 98 77 11



Commune de La Tour-de-Peilz

Concours d'idées

La Municipalité de La Tour-de-Peilz ouvre un concours d'idées en vue du réaménagement du secteur dit «CENTRE-VILLE».

Il est envisagé de construire dans ce secteur :

- une salle de sports
- des salles de spectacle
- une bibliothèque municipale
- des locaux de protection civile
- un parking souterrain.

En complément des équipements culturels et sportifs, la Municipalité souhaite des propositions de structures d'accueils pour des commerces, artisanats, bureaux et logements ainsi qu'une redéfinition des espaces publics (rues et places).

Conditions de participation

Le concours est ouvert aux architectes établis reconnus par le Conseil d'Etat vaudois, domiciliés ou établis sur le territoire du canton de Vaud avant le 1^{er} janvier 1989, ainsi que les architectes vaudois établis hors du canton avant le 1^{er} janvier 1989 et répondant aux critères de reconnaissance du Conseil d'Etat vaudois.

En outre, sont invités les architectes suivants :

- Bruno Keller, Lugano
- Jacques Schär et Alain Louis, Genève
- Peter Schweizer, Sierre
- Thomas Urfer, Fribourg.

Jury

Président : M. Ferdinand Grognez, syndic de La Tour-de-Peilz

Membres : MM. Freddy Christinat, chef du Service Travaux-Urbanisme de La Tour-de-Peilz
Silvio Vodoz, chef du Service des Domaines et Bâtiments de La Tour-de-Peilz
Jean-Gérard Giorla, architecte, Sierre
Jean-Luc Grobety, architecte, Fribourg
Ivan Koleček, architecte, Lausanne
Jean-Luc Thibaud, architecte, Chavornay-Lausanne

Suppléants : MM. Philippe Blanc, ingénieur circulation, Lausanne

Expert : M. Alfred Gramm, urbaniste, Lausanne
Marc-Etienne Heller, ingénieur civil, La Tour-de-Peilz

Secrétaire : M. Denis Sulliger, avocat, Vevey.

Type de concours

Il s'agit d'un concours d'idées au sens de l'article 5 du règlement SIA 152, édition 1972.

En ce qui concerne la suite, le maître de l'ouvrage attribuera un ou plusieurs mandats aux auteurs du ou des projets recommandés par le jury pour la poursuite des études en vue de l'établissement d'un plan de quartier.

Consultation des documents

Les architectes intéressés sont invités à prendre connaissance du règlement et du programme auprès de la Direction des Domaines et Bâtiments, dès le 4 avril 1989, ouverture des bureaux 7 h. 30 à 12 heures et 13 h. 30 à 16 h. 30.

Inscriptions

Les inscriptions devront se faire par écrit à l'adresse de l'organisateur dès le 4 avril 1989. Le récépissé attestant du versement d'une finance d'inscription de Fr. 300.- devra être joint à la demande d'inscription.

Le versement se fera au CCP N° 18-890-8. Cette somme sera remboursée aux concurrents qui rendront un projet admis au jugement.

Envoi des questions : jusqu'au 25 avril 1989

Rendu des projets : 4 septembre 1989

Rendu de la maquette : 19 septembre 1989

Jugement : septembre 1989

Adresse : Direction des Domaines et Bâtiments, 1814 La Tour-de-Peilz.



SGI INGÉNIEURS - CONSEILS
Société Générale pour l'Industrie

CH-1216 Genève, Suisse

cherche un

ingénieur génie civil

avec expérience de plusieurs années en travaux de gros œuvre

pour un emploi de supervision et de direction locale des travaux d'un important chantier à Genève.

Date d'entrée : tout de suite ou à convenir.

Nous offrons :

- d'intéressantes possibilités de carrière
- une rémunération en rapport avec l'expérience et les capacités
- des prestations sociales avantageuses.

Si vous êtes de nationalité suisse ou au bénéfice d'un permis de travail, nous vous invitons à présenter votre offre par écrit, avec curriculum vitae détaillé, prétentions de salaire et copies de certificats au chef du personnel, avenue Louis-Casali 71, 1216 Genève.

Commune de Martigny

Mise au concours

La commune de Martigny met au concours, pour ses services techniques, le poste d'

architecte-urbaniste

Le titulaire aura notamment la responsabilité de l'application de la réglementation en matière de constructions et d'aménagement du territoire, diverses tâches concernant l'urbanisme de la ville ainsi que de la conception et de la surveillance de la construction des bâtiments publics.

Nous demandons :

- diplôme EPF, ETS ou équivalent ;
- expérience ;
- esprit d'initiative, sens des responsabilités et entrentent.

Nous offrons :

- travail particulièrement intéressant dans le domaine de l'urbanisme et de l'architecture ;
- une activité impliquant des relations publiques.

Les offres manuscrites, accompagnées des documents habituels, doivent être adressées avant le 30 avril 1989 à :

**Administration communale
Greffé municipal
1920 Martigny**

avec mention « Postulation ST »

Partagez votre bonheur, parrainez un enfant.

Sans faire de bruit, souvent dans la plus totale indifférence, 40 000 enfants meurent chaque jour, faute d'assistance.

Devant tant d'injustice, que pouvons-nous faire?

PARRAINER un enfant en versant chaque mois une somme même modique, le temps qu'il vous plaira, c'est lui donner sa chance.



Terre des hommes
Rue du Maupas 49
Case postale 388
1000 Lausanne 9
CCP 10-11504-8

Moi aussi je désire partager mon bonheur

- ☐ Je m'engage à parrainer un enfant de Terre des hommes à raison de Fr. _____ par mois, pendant _____ mois. Veuillez m'envoyer les informations nécessaires.
- ☐ Je préfère soutenir votre action par un don. Veuillez me faire parvenir des bulletins de versement.
- ☐ Je souhaite recevoir votre documentation.

Nom: _____

Prénom: _____

Rue: _____

NPA/Localité: _____

Date: _____

A renvoyer à: Terre des hommes, Rue du Maupas 49, case postale 388, 1000 Lausanne 9.



swissboring

Entreprise spécialisée dans les fondations recherche pour son activité en Suisse romande

2 ingénieurs en génie civil

diplômés EPF, ETS ou équivalent d'environ 25 ans d'âge qui auront la possibilité de participer au calcul d'offres, à l'étude de variantes et à la conduite des chantiers.

Si vous avez :

- de l'intérêt dans la technique de fondation,
- la nationalité suisse (ou autre avec permis B ou C).

Nous offrons :

- une activité intéressante dans le cadre d'une petite équipe avec le soutien technique et logistique du centre de production,
- de bonnes conditions de salaire et les prestations sociales d'une grande entreprise.

Vous pouvez obtenir de plus amples renseignements au tél. 021/802 27 15.

Veuillez adresser votre lettre de candidature accompagnée d'un curriculum vitae à l'une des trois adresses :

Swissboring SA, 47, rue de Lausanne, 1110 Morges
Swissboring SA, 127, route du Grand-Lancy, 1213 Onex-Genève
Swissboring SA, 39, avenue de la gare, 1950 Sion.

Ville de Bulle

Le Conseil communal

met au concours, pour le service technique, un poste de

dessinateur(trice) géomètre

avec bonnes connaissances des travaux de génie civil ou

dessinateur(trice) en génie civil

avec bonnes connaissances des travaux généralement confiés à des dessinateurs géomètres.

Exigences :

- titulaire d'un CFC de dessinateur(trice) géomètre ou génie civil
- quelques années de pratique.

Entrée en fonction : tout de suite ou à convenir.

Traitement selon la qualification dans le cadre de la classification des fonctions de l'administration communale. Prestations sociales selon le statut du personnel.

Le cahier des charges et le statut du personnel peuvent être consultés auprès du service technique communal.

Les offres manuscrites, accompagnées d'un curriculum vitae et d'une photo, doivent parvenir, **jusqu'au 24 avril 1989, au secrétariat communal de la Ville de Bulle.**

17-13003

Ingénieurs et architectes suisses

ISSN 0251-0979

Organe officiel de la Société suisse des ingénieurs et des architectes (SIA), de l'Association amicale des anciens élèves de l'EPFL (A³E²PL), des Groupes romands de l'EPFZ (GEP) et de l'Association suisse des ingénieurs-conseils (ASIC)

Editeur

Société des éditions des associations techniques universitaires (SEATU)

Rédaction

En Bassenges, 1024 Ecublens - CCP 10-5775-2 Lausanne
Tél. 021/693 20 98 O, téléfax 021/693 20 84

Jean-Pierre Weibel, ing. dipl. EPFZ-SIA, rédacteur en chef
François Neyroud, arch. SIA, rédacteur
Danièle Renard, secrétaire de rédaction

Les manuscrits seront rendus selon accord préalable

Toute reproduction du texte et des illustrations n'est autorisée qu'avec l'accord de la rédaction et l'indication de la source

Abonnement

	Suisse	Etranger
Un an	Fr. 113.—	Fr. 122.—
Prix du numéro	Fr. 6.50	Fr. 7.50

Prix réduits pour étudiants et membres A³E²PL, GEP, ASIC et UTS
Abonnement, vente au numéro, changement d'adresse :
Imprimerie Bron, case postale 880
1001 Lausanne, tél. 021/32 99 44, téléfax 021/32 73 23
Changement d'adresse des membres SIA :
Secrétariat général SIA, case postale, 8039 Zurich
Tél. 01/20115 70

Régie des annonces

IVA SA de publicité internationale	Siège central :
Rue du Pré-du-Marché 23	Mühlebachstrasse 43
1004 Lausanne	8032 Zurich
Tél. 021/37 72 72	Tél. 01/251 24 50
Téléfax : 021/37 02 80	Téléfax : 01/251 27 41

Impression

Imprimerie Bron SA, 1001 Lausanne
Tél. 021/32 99 44

Schweizer Ingenieur und Architekt
paraît aux mêmes éditions

Rédaction

Rüdigerstrasse 11, case postale 630, 8021 Zurich
Tél. 01/201 55 36, téléfax 01/201 63 77

Abonnement

	Suisse	Etranger
Un an	Fr. 170.—	Fr. 185.—
Prix du numéro	Fr. 6.50	Fr. 7.50

Normes et documentations SIA

En français : Secrétariat SVIA, av. Jomini 8, 1001 Lausanne. Tél. 021/36 34 21

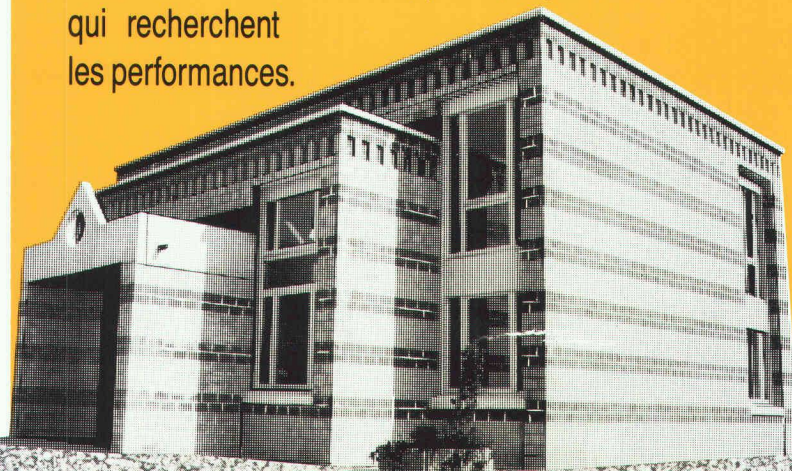
En allemand et en italien : Secrétariat général SIA, Selnastr. 16, 8039 Zurich. Tél. 01/201 15 70



B / B / A. LA BRIQUE A IDEES

Enfin un concept intelligent.

La B/B/A, Brique en Béton Apparent, des idées pour mettre en valeur les talents des créateurs et les exigences des constructeurs. Pour ceux qui osent les couleurs et jouent sur les formes. Et surtout, pour les professionnels qui recherchent les performances.



VEUILLEZ M'ENVOYER
VOTRE DOSSIER TECHNIQUE ET
VOTRE LISTE DE RÉFÉRENCES.

B 3194

NOM

PRÉNOM

RUE

NP/LOCALITÉ

À RETOURNER À PROCIM SA,
FABRIQUE DE MATÉRIAUX DE CONSTRUCTION
1870 MONTHEY • TÉL. 025 / 71 25 96

DES IDÉES POUR CRÉER



DISTRIBUTION D'ENERGIE ECLAIRAGE CONSTRUCTION GENIE CIVIL

- Stations transformatrices sur poteau •
- Stations transformatrices «Cabine-béton» •
- Eclairage, petits - grands espaces •
- Mâts de lignes moyenne - haute tension •
- Antennes radio et télévision •
- Chambres de dérivation et de tirage •
- Mâts pour lignes trolleybus •
- Colonnes en béton armé, centrifugé ou vibré •
- Pieux de fondation •
- Eléments pour la construction

GRAM SA

Eléments en béton

CH-1523 Villeneuve/Lucens

Tél.: 037/64 20 21. Télex: 26210 PAC-CH. Téléfax: 037/64 24 43 B 2704

