

Zeitschrift: Ingénieurs et architectes suisses
Band: 114 (1988)
Heft: 4

Werbung

Nutzungsbedingungen

Die ETH-Bibliothek ist die Anbieterin der digitalisierten Zeitschriften auf E-Periodica. Sie besitzt keine Urheberrechte an den Zeitschriften und ist nicht verantwortlich für deren Inhalte. Die Rechte liegen in der Regel bei den Herausgebern beziehungsweise den externen Rechteinhabern. Das Veröffentlichen von Bildern in Print- und Online-Publikationen sowie auf Social Media-Kanälen oder Webseiten ist nur mit vorheriger Genehmigung der Rechteinhaber erlaubt. [Mehr erfahren](#)

Conditions d'utilisation

L'ETH Library est le fournisseur des revues numérisées. Elle ne détient aucun droit d'auteur sur les revues et n'est pas responsable de leur contenu. En règle générale, les droits sont détenus par les éditeurs ou les détenteurs de droits externes. La reproduction d'images dans des publications imprimées ou en ligne ainsi que sur des canaux de médias sociaux ou des sites web n'est autorisée qu'avec l'accord préalable des détenteurs des droits. [En savoir plus](#)

Terms of use

The ETH Library is the provider of the digitised journals. It does not own any copyrights to the journals and is not responsible for their content. The rights usually lie with the publishers or the external rights holders. Publishing images in print and online publications, as well as on social media channels or websites, is only permitted with the prior consent of the rights holders. [Find out more](#)

Download PDF: 25.04.2026

ETH-Bibliothek Zürich, E-Periodica, <https://www.e-periodica.ch>

Membres de l'ASIC:

- Ingénieurs civils
- Ingénieurs électriciens, mécaniciens et d'exploitation
- Ingénieurs forestiers et ruraux, géomètres
- Géologues et ingénieurs géotechniciens
- Autres scientifiques

ASIC Genève

Jacques Bauty, 1234 Vessy
Bourquin & Stencek SA, 1208 Genève
Erricos Lygdopoulos, 1204 Genève
J.-C. Ott SA, 1226 Thônex
Perreten et Milleret SA, 1227 Carouge
André Sumi, Georges Babel, 1205 Genève
Tremblet & C^{ie} SA, 1201 Genève
Zimmermann & Schutzli, 1213 Onex

ASIC Vaud

Agriforest, Ingénieurs-conseils SA,
1038 Bercher
Pierre Bisenz, 1000 Lausanne
Burri & Perreten SA, 1400 Yverdon-les-Bains
A. Chassot, 1066 Epalinges
Jean-Marc Duvoisin, 1009 Pully
Hunziker et Marmier SA, 1005 Lausanne
A. Kugler SA, 1006 Lausanne
Matter Ingénieurs SA, 1000 Lausanne
Richardet et associés SA,
1400 Yverdon-les-Bains
Arthur Spagnol, 1018 Lausanne

ASIC Valais

Michel Andenmatten, 1950 Sion
Peter Bloetzer und Hans Pfammatter, 3930 Visp
CERT SA, 1952 Sion
Jean-Claude Coutaz, 1950 Sion
B. Deléglise et P. Tremblet, 1950 Sion
André Gross, 1950 Sion
Hünerwadel + Häberli Sion SA, 1950 Sion
KBM Bureau d'ingénieurs civils SA, 1950 Sion
Ribordy & Luyet SA, 1952 Sion
Pierre Roulet, 1950 Sion
Pierre Wyer, 1907 Saxon

ASIC Fribourg

A. Barras, 1630 Bulle
Brasey, Bureau d'ingénieurs, 1701 Fribourg
Clément + Bongard, 1700 Fribourg
Dr Denis Geinoz, 1700 Fribourg
Claude von der Weid, 1700 Fribourg
Zwick, Gicot SA, 1700 Fribourg

ASIC Neuchâtel / Jura

AJS Allemand Jeanneret Schmid SA,
2001 Neuchâtel
ATB SA Ingénieurs conseils, 2740 Moutier
Yves Berger, 2017 Boudry
Erard & Dr Mathys, 2800 Delémont
Hofmann, Robadey et Walther SA,
2900 Porrentruy
Mertenat, ingénieur conseil, 2740 Moutier
Gérard Stampbach, 2800 Delémont

ASIC Berne

Bächtold AG, 3006 Bern
Bernet + Weyeneth, 3006 Bern
F. Bianchetti, 2502 Biel
Collioud + Gerber, 3770 Zweisimmen
A. Flotron AG, 3860 Meiringen
Gonin-Zeerleder, 3015 Bern
Guyer + Kiener AG, 3006 Bern
Th. Hohl, 3036 Detligen
Bernhard Kauter, 2560 Nidau
Peter Kellerhals und Charles Haefeli, Dres,
3011 Bern
E. Kissling, 3005 Bern
Lerag Engineering AG, 3011 Bern
Locher Geotechnik, 3067 Boll
Luder & Perrochon, 3005 Bern
M. Lüthy, 3011 Bern
Marchand & Marchand, 3005 Bern
Dr Mathys & Partner, 2502 Biel
Moor & Hauser AG, 3011 Bern
H. J. Neuenschwander, 3123 Belp

Neuenschwander, Weber + Zeltner AG,
3123 Belp
A. Rufer, 2520 La Neuveville
Schmid & Pletscher AG, 2560 Nidau
R. Schwarz AG, 3600 Thun
smt Steiner Marchand Türlér AG, 3006 Bern
Werner Spring, 3600 Thun
Stocker + Partner, 3006 Bern
Walder AG, 3073 Gümliigen
Dr Walder + Partner AG, 3073 Gümliigen
Wanzenried + Hager, 3000 Bern
Weber + Brönnimann AG, 3006 Bern
Hans Zeltner, Neuenschwander,
Weber + Zeltner AG, 3123 Belp

ASIC Ticino

Rodolfo Andreotti, 6600 Locarno
Bernardoni e Del Cadia, 6900 Lugano
Francalberto Bernasconi, 6830 Chiasso
Marco De-Carli, 6600 Locarno
Kessel + Blaser SA, 6901 Lugano
Lombardi Engineering, 6601 Locarno
Luigi Pini, 6900 Lugano
Rima SA, 6600 Locarno

ASIC Suisse centrale

H. Bachmann AG, 6003 Luzern
Dr H. Bendel, 6033 Buchrain
A. Birchler AG, 6430 Schwyz
Carlo Bless, 6020 Emmenbrücke
Dr. Georg Desserich und Marcel Desserich,
Desserich + Funk, 6005 Luzern
Hegglin + Tihanov, 6300 Zug
HSK Ingenieur AG, 6403 Küssnacht am Rigi
Kost + Nussbaumer + Partner, 6210 Sursee
Josef Mattmann, 6275 Ballwil
P. Mühlemann AG, 6030 Ebikon
Franz Pfister AG, 6430 Schwyz
Schubiger AG, 6004 Luzern
Bernhard Trachsel, 6006 Luzern
Ingenieure WSB, 6020 Emmenbrücke

ASIC Argovie / Soleure

Beer Schubiger Benguerel & Partner,
4500 Solothurn
Bruno Fent, 5703 Seon
Frey + Gnehm AG, 4600 Olten
Dr M. Grenacher und Partner, 5200 Brugg
Hegglin + Tihanov, 4600 Olten
Dr Felix P. Jaecklin, 5400 Ennetbaden
Oskar Keller, 4500 Solothurn
R. Meyer + G. Senn + W. Erne, 5400 Baden
Minikus, Witta und Partner, 5400 Baden
Th. Müller, 4500 Solothurn
Paul Schmid, 5607 Hägglingen
Dr J. F. Schneider + Dr F. Matousek,
5400 Baden
Stahel, Büro für Forstw. und Umweltpl.,
8964 Rudolfstetten
Walter + Porta, 5200 Brugg

ASIC Bâle

Blattner, 4450 Sissach
Cyrill J. Burger AG, 4051 Basel
Eglin Ristic AG, 4051 Basel
Gysin & Ehrsam AG, 4133 Pratteln
Hepp + Graf, 4058 Basel
Alfred Jaggi, 4052 Basel
Kiefer & Studer AG, 4153 Reinach
J. Ochsner + F. Grenacher, 4058 Basel
Studer + Partner Basel AG, 4056 Basel
Trefzer + Rosa, 4020 Basel
Weiss Guillod Gisi, 4002 Basel

ASIC Zurich

ACSS AG, dipl. Bauingenieure, 8050 Zurich
Amstein + Walthert AG, 8008 Zurich
D. J. Bänziger + Partner, 8027 Zurich
Barbe AG, 8008 Zurich
Basler & Hofmann, Ingenieure und Planer AG,
8029 Zurich

Ernst Basler & Partner AG, 8702 Zollikon
Benno Bernardi, 8006 Zurich
Bossard Lutz Münger, 8600 Dübendorf
Hans F. Büchi, 8702 Zollikon
Dr U. P. Büchi und E. R. Müller AG, 8121 Benglen
D & F Dietschweiler AG / Peter Frey AG,
8034 Zurich
Eichenberger AG, 8006 Zurich
Fietz AG, 8022 Zurich
FSG Frei, Schneider & Guha AG, 8049 Zurich
Fuchs AG, 8404 Winterthur
Groebli + Brauchli, 8035 Zurich
GSS Glauser Studer Stüssi Ingenieure AG,
8032 Zurich

Hans Haag, 8704 Herrliberg
Dr Hans Halter, 8006 Zurich
Heierli AG, 8033 Zurich
Robert Henauer AG, 8038 Zurich
Hochstrasser Consulting AG, 8001 Zurich
Christof Hugentobler, 8624 Grüt
Hünerwadel + Häberli Zurich AG, 8034 Zurich
von Ins + Knecht, 8026 Zurich
Planungsbüro Jud, 8006 Zurich
Kamm + Stähli, 8907 Wettswil
Hansruedi Keller, 8625 Gossau
Keller & Würmli, 8032 Zurich
Dr Tihamer Koncz, 8053 Zurich
P. Marti AG, 8708 Männedorf

Minikus, Witta und Partner, 8032 Zurich
Dr von Moos AG, 8037 Zurich
Neukom + Zwicky, 8302 Kloten
V. Oehninger, 8401 Winterthur
Dr Pfaffinger + Dr Walder AG, 8032 Zurich
Pfeiffer Bauingenieure, 8408 Winterthur
F. Preisig AG, 8050 Zurich
Ruckstuhl + Münchinger, 8404 Winterthur
SAG G. Spahn AG, 8042 Zurich
SCE Surface-Protection Consult Engineering,
8634 Hombrechtikon

Dr H. R. Schalcher, 8008 Zurich
Dr Ulrich Schär AG, 8032 Zurich
Ulrich Schellenberg, 8004 Zurich
Schindler Haerter AG, 8002 Zurich
A. W. Schmid + Partner, 8023 Zurich
Dr J. F. Schneider + Dr F. Matousek,
8706 Feldmeilen
Schubiger AG, 8008 Zurich
Heinz Schürer, 8001 Zurich
Rudolf Schweizer, 8047 Zurich
Sennhauser, Werner & Rauch AG, 8952 Schlieren
Sigma Bauingenieure AG, 8032 Zurich
SKS Ingenieure AG, 8006 Zurich
SNZ Ingenieurbüro AG, 8050 Zurich
E. Stucki + H. Hofacker, 8006 Zurich
Studer & Bosshard, 8002 Zurich
Guido Suter, 8032 Zurich
Edy Toscano AG, 8037 Zurich
Andrin Urech, 8006 Zurich
Vckovski + Partner, 8057 Zurich
Dr Vollenweider AG, 8032 Zurich
E. Wädensweiler, 8610 Uster
Walt + Galmarini Ingenieure AG, 8032 Zurich
H. Weimer, 8050 Zurich
Winiger, Kränzlin + Partner, 8001 Zurich
Ernst Winkler + Partner AG, 8307 Effretikon
Wolf, Kropf & Zschaber, 8053 Zurich
Gerd-Ulrich Wulff, 8494 Bauma
P. Zaruski, 8006 Zurich

Dr H. R. Schalcher, 8008 Zurich
Dr Ulrich Schär AG, 8032 Zurich
Ulrich Schellenberg, 8004 Zurich
Schindler Haerter AG, 8002 Zurich
A. W. Schmid + Partner, 8023 Zurich
Dr J. F. Schneider + Dr F. Matousek,
8706 Feldmeilen
Schubiger AG, 8008 Zurich
Heinz Schürer, 8001 Zurich
Rudolf Schweizer, 8047 Zurich
Sennhauser, Werner & Rauch AG, 8952 Schlieren
Sigma Bauingenieure AG, 8032 Zurich
SKS Ingenieure AG, 8006 Zurich
SNZ Ingenieurbüro AG, 8050 Zurich
E. Stucki + H. Hofacker, 8006 Zurich
Studer & Bosshard, 8002 Zurich
Guido Suter, 8032 Zurich
Edy Toscano AG, 8037 Zurich
Andrin Urech, 8006 Zurich
Vckovski + Partner, 8057 Zurich
Dr Vollenweider AG, 8032 Zurich
E. Wädensweiler, 8610 Uster
Walt + Galmarini Ingenieure AG, 8032 Zurich
H. Weimer, 8050 Zurich
Winiger, Kränzlin + Partner, 8001 Zurich
Ernst Winkler + Partner AG, 8307 Effretikon
Wolf, Kropf & Zschaber, 8053 Zurich
Gerd-Ulrich Wulff, 8494 Bauma
P. Zaruski, 8006 Zurich

Dr H. R. Schalcher, 8008 Zurich
Dr Ulrich Schär AG, 8032 Zurich
Ulrich Schellenberg, 8004 Zurich
Schindler Haerter AG, 8002 Zurich
A. W. Schmid + Partner, 8023 Zurich
Dr J. F. Schneider + Dr F. Matousek,
8706 Feldmeilen
Schubiger AG, 8008 Zurich
Heinz Schürer, 8001 Zurich
Rudolf Schweizer, 8047 Zurich
Sennhauser, Werner & Rauch AG, 8952 Schlieren
Sigma Bauingenieure AG, 8032 Zurich
SKS Ingenieure AG, 8006 Zurich
SNZ Ingenieurbüro AG, 8050 Zurich
E. Stucki + H. Hofacker, 8006 Zurich
Studer & Bosshard, 8002 Zurich
Guido Suter, 8032 Zurich
Edy Toscano AG, 8037 Zurich
Andrin Urech, 8006 Zurich
Vckovski + Partner, 8057 Zurich
Dr Vollenweider AG, 8032 Zurich
E. Wädensweiler, 8610 Uster
Walt + Galmarini Ingenieure AG, 8032 Zurich
H. Weimer, 8050 Zurich
Winiger, Kränzlin + Partner, 8001 Zurich
Ernst Winkler + Partner AG, 8307 Effretikon
Wolf, Kropf & Zschaber, 8053 Zurich
Gerd-Ulrich Wulff, 8494 Bauma
P. Zaruski, 8006 Zurich

Dr H. R. Schalcher, 8008 Zurich
Dr Ulrich Schär AG, 8032 Zurich
Ulrich Schellenberg, 8004 Zurich
Schindler Haerter AG, 8002 Zurich
A. W. Schmid + Partner, 8023 Zurich
Dr J. F. Schneider + Dr F. Matousek,
8706 Feldmeilen
Schubiger AG, 8008 Zurich
Heinz Schürer, 8001 Zurich
Rudolf Schweizer, 8047 Zurich
Sennhauser, Werner & Rauch AG, 8952 Schlieren
Sigma Bauingenieure AG, 8032 Zurich
SKS Ingenieure AG, 8006 Zurich
SNZ Ingenieurbüro AG, 8050 Zurich
E. Stucki + H. Hofacker, 8006 Zurich
Studer & Bosshard, 8002 Zurich
Guido Suter, 8032 Zurich
Edy Toscano AG, 8037 Zurich
Andrin Urech, 8006 Zurich
Vckovski + Partner, 8057 Zurich
Dr Vollenweider AG, 8032 Zurich
E. Wädensweiler, 8610 Uster
Walt + Galmarini Ingenieure AG, 8032 Zurich
H. Weimer, 8050 Zurich
Winiger, Kränzlin + Partner, 8001 Zurich
Ernst Winkler + Partner AG, 8307 Effretikon
Wolf, Kropf & Zschaber, 8053 Zurich
Gerd-Ulrich Wulff, 8494 Bauma
P. Zaruski, 8006 Zurich

Dr H. R. Schalcher, 8008 Zurich
Dr Ulrich Schär AG, 8032 Zurich
Ulrich Schellenberg, 8004 Zurich
Schindler Haerter AG, 8002 Zurich
A. W. Schmid + Partner, 8023 Zurich
Dr J. F. Schneider + Dr F. Matousek,
8706 Feldmeilen
Schubiger AG, 8008 Zurich
Heinz Schürer, 8001 Zurich
Rudolf Schweizer, 8047 Zurich
Sennhauser, Werner & Rauch AG, 8952 Schlieren
Sigma Bauingenieure AG, 8032 Zurich
SKS Ingenieure AG, 8006 Zurich
SNZ Ingenieurbüro AG, 8050 Zurich
E. Stucki + H. Hofacker, 8006 Zurich
Studer & Bosshard, 8002 Zurich
Guido Suter, 8032 Zurich
Edy Toscano AG, 8037 Zurich
Andrin Urech, 8006 Zurich
Vckovski + Partner, 8057 Zurich
Dr Vollenweider AG, 8032 Zurich
E. Wädensweiler, 8610 Uster
Walt + Galmarini Ingenieure AG, 8032 Zurich
H. Weimer, 8050 Zurich
Winiger, Kränzlin + Partner, 8001 Zurich
Ernst Winkler + Partner AG, 8307 Effretikon
Wolf, Kropf & Zschaber, 8053 Zurich
Gerd-Ulrich Wulff, 8494 Bauma
P. Zaruski, 8006 Zurich

Dr H. R. Schalcher, 8008 Zurich
Dr Ulrich Schär AG, 8032 Zurich
Ulrich Schellenberg, 8004 Zurich
Schindler Haerter AG, 8002 Zurich
A. W. Schmid + Partner, 8023 Zurich
Dr J. F. Schneider + Dr F. Matousek,
8706 Feldmeilen
Schubiger AG, 8008 Zurich
Heinz Schürer, 8001 Zurich
Rudolf Schweizer, 8047 Zurich
Sennhauser, Werner & Rauch AG, 8952 Schlieren
Sigma Bauingenieure AG, 8032 Zurich
SKS Ingenieure AG, 8006 Zurich
SNZ Ingenieurbüro AG, 8050 Zurich
E. Stucki + H. Hofacker, 8006 Zurich
Studer & Bosshard, 8002 Zurich
Guido Suter, 8032 Zurich
Edy Toscano AG, 8037 Zurich
Andrin Urech, 8006 Zurich
Vckovski + Partner, 8057 Zurich
Dr Vollenweider AG, 8032 Zurich
E. Wädensweiler, 8610 Uster
Walt + Galmarini Ingenieure AG, 8032 Zurich
H. Weimer, 8050 Zurich
Winiger, Kränzlin + Partner, 8001 Zurich
Ernst Winkler + Partner AG, 8307 Effretikon
Wolf, Kropf & Zschaber, 8053 Zurich
Gerd-Ulrich Wulff, 8494 Bauma
P. Zaruski, 8006 Zurich

Dr H. R. Schalcher, 8008 Zurich
Dr Ulrich Schär AG, 8032 Zurich
Ulrich Schellenberg, 8004 Zurich
Schindler Haerter AG, 8002 Zurich
A. W. Schmid + Partner, 8023 Zurich
Dr J. F. Schneider + Dr F. Matousek,
8706 Feldmeilen
Schubiger AG, 8008 Zurich
Heinz Schürer, 8001 Zurich
Rudolf Schweizer, 8047 Zurich
Sennhauser, Werner & Rauch AG, 8952 Schlieren
Sigma Bauingenieure AG, 8032 Zurich
SKS Ingenieure AG, 8006 Zurich
SNZ Ingenieurbüro AG, 8050 Zurich
E. Stucki + H. Hofacker, 8006 Zurich
Studer & Bosshard, 8002 Zurich
Guido Suter, 8032 Zurich
Edy Toscano AG, 8037 Zurich
Andrin Urech, 8006 Zurich
Vckovski + Partner, 8057 Zurich
Dr Vollenweider AG, 8032 Zurich
E. Wädensweiler, 8610 Uster
Walt + Galmarini Ingenieure AG, 8032 Zurich
H. Weimer, 8050 Zurich
Winiger, Kränzlin + Partner, 8001 Zurich
Ernst Winkler + Partner AG, 8307 Effretikon
Wolf, Kropf & Zschaber, 8053 Zurich
Gerd-Ulrich Wulff, 8494 Bauma
P. Zaruski, 8006 Zurich

ASIC Suisse orientale

D. J. Bänziger + A. J. Köppel, 9470 Buchs
Brunner Kunz Meile, 9000 St. Gallen
Büchi + Müller AG, 8500 Frauenfeld
Fürer + Bergflödt AG, 9000 St. Gallen
Grundbauberatung AG, 9000 St. Gallen
AG Werner Keller, 8280 Kreuzlingen
R. Schlaginhafen, 8500 Frauenfeld
Hansruedi Signer, 9000 St. Gallen
Frey Unger AG, 7000 Chur
Otto Vettiger AG, 8590 Romanshorn
Wenk & Glauser, 9016 St. Gallen
Wieser + Co., 9000 St. Gallen
Wildberger + Schuler, 8200 Schaffhausen
Zähler, Fuchs + Nänny AG, 9001 St. Gallen

ASIC Association Suisse des Ingénieurs Conseils

Secrétariat: Jupiterstrasse 45/207, case postale 95, 3000 Berne 15. Tél. 031/32 32 12

Imprimerie Bron SA Lausanne



Tél. 021 32 99 44

conseille,
crée et réalise
l'imprimé
de qualité
en offset

Le système de garages souterrains



Renseignements et documentation:

FRISBA SA

Garages préfabriqués et système
de garages souterrains
1095 Lutry/VD Tél. 021 39 13 33

B2009



Une facilité étonnante:

- éléments préfabriqués
- garages individuels avec fermeture à clé
- temps de construction réduit
- prix de construction plus avantageux
- système adaptable à chaque terrain

Le système de garages souterrains FRISBA:

la solution **rationnelle**
pour la construction
de parkings souterrains

Important maître d'ouvrage (50 millions de travaux par an), souhaite engager un

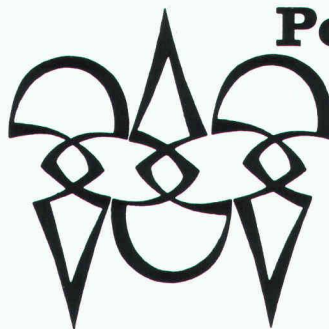
architecte diplômé EPF (mi-temps)

en qualité de directeur de projet pour les mandats confiés à des bureaux d'architectes de la place.

Ce poste exige:

- une solide expérience professionnelle;
- une capacité à conduire des équipes;
- un intérêt pour la planification.

Faire offres sous chiffre 3022-100859, Publicitas, 1002 Lausanne.



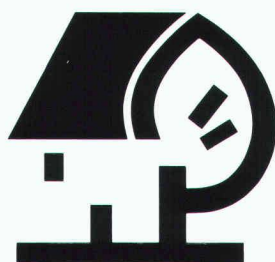
Polygravia sa

Photogravure et Offset

☎ 36 89 80
Borde 28 bis
1018 Lausanne

B1477

BEAULIEU-LAUSANNE
20-28. 2. 88



HABITAT & JARDIN '88

Ingénieurs suisses et architectes

vous offre ce bon de réduction
de Fr. 3.—* sur une entrée.

Heures d'ouverture : de 10 heures à 19 heures.
Mardi 23 et jeudi 25 : nocturnes jusqu'à 22 heures.

*A faire valoir à la caisse, à l'entrée du salon

B2844

Mise au concours

La commune de Monthey met au concours le poste d'

architecte de ville

Le titulaire aura, notamment, la responsabilité du traitement des demandes d'autorisation de construire, des projets de bâtiments publics, de l'application de la réglementation en matière d'aménagement du territoire et des diverses tâches concernant l'urbanisme de la ville.

Nous demandons :

- diplôme d'une école polytechnique fédérale ou titre équivalent ;
- expérience dans des réalisations importantes ;
- esprit d'initiative, sens des responsabilités et entretient.

Nous offrons :

- travail particulièrement intéressant dans le domaine de l'urbanisme et de l'architecture ;
- une activité impliquant des relations publiques.

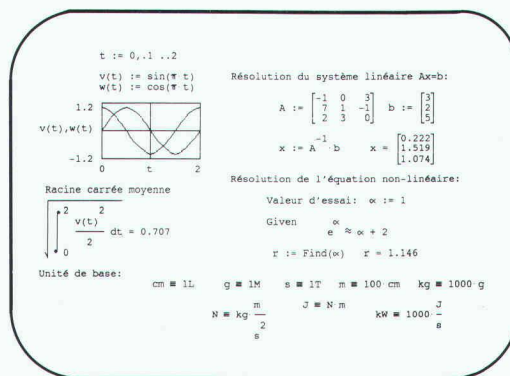
Traitement selon qualifications et statut du personnel.

Entrée en fonction : 1^{er} mai 1988 ou date à convenir.

Il est possible de consulter le cahier des charges et d'obtenir tous renseignements au sujet du poste à repourvoir auprès de M. **Alain Dupont**, président de la commune, ou, en son absence, auprès de M. **Emile Puippe**, chef du personnel communal.

Les intéressés, de nationalité suisse, habitant ou disposés à prendre domicile à Monthey, doivent adresser leurs offres manuscrites avec curriculum vitae, copies de certificats, photographie et liste de références à l'administration communale, service du personnel, 1870 Monthey, jusqu'au samedi 20 février 1988.

MathCAD[®]



L'indispensable outil des scientifiques et des ingénieurs

Faites-vous encore vos calculs sur un brouillon? La solution: **MathCAD**. Grâce à **MathCAD**, définissez vos variables, formatez vos équations automatiquement dans la notation mathématique appropriée (en "wysiwyg") et calculez instantanément le résultat. Vous pouvez également documenter, comparer, combiner vos résultats, ajouter des graphiques... et les imprimer sous forme de document accessible à tous.

MathCAD contient de puissantes fonctions: calcul matriciel et vectoriel, calcul sur les nombres complexes et sur les dimensions, fonctions logarithmiques, exponentielles, trigonométriques, hyperboliques et statistiques, intégrales, dérivées, transformées de Fourier, fonctions de Bessel, fonctions d'interpolation, résolution d'équations et conversion d'unités.

Pour IBM PC, XT, AT, PS/2 ou compatibles, DOS 2.0 ou plus, avec 512K de RAM et une carte graphique. Pour plus d'informations:

ID Nouvelles S.A.

Case postale 877 CH-1001 Lausanne
Av. des Figuiers 20 CH-1007 Lausanne
Tél. (021)/27 26 30 (33)

B2865

Le mazout est trop précieux pour chauffer

NC-STATIC soutire l'énergie de chauffe dans l'atmosphère, sans bruit, et procure une température agréable dans votre villa. On peut être fier de ce système assurant une protection efficace de l'environnement.

Neucalora développe et installe des systèmes complets de chauffage.

NC[®]

Technique thermique
exploite la chaleur de la nature

Habitat & Jardin
20.-28.2.1988
Hall 17
Stand 31

Coupon pour une documentation NC

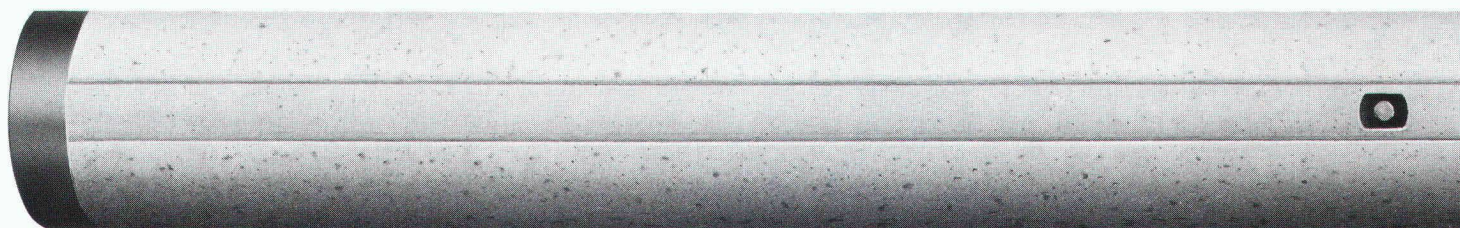
Nom _____

Adresse _____

A envoyer à: NEUCALORA SA, Grand-Rue 4,
2034 Peseux, Tél. 038 31 20 45.

IAS

Les avantages des pi



Longatti ASG

en position de tête

«Ingénieurs et architectes suisses»
un support publicitaire
de haut niveau

Bureau d'architecture à La Tour-de-Peilz
cherche

jeune architecte

pour réalisation d'un complexe sportif et autres
projets.

Participation/association désirée plus tard.

Faire offre à Manfred Winkler, architecte ETS,
Clos-d'Aubonne 58, 1814 La Tour-de-Peilz.

Ingénieur civil indépendant

cherche

confrère ou bureau

pour dépannage, prêt de dessinateurs et
remplacements à base de **réciprocité**. Toute
forme de collaboration est envisageable.

Merci de répondre sous chiffre IAS 453 à IVA
SA, rue du Pré-du-Marché 23, 1004 Lausanne.

Commune de Sion

La Municipalité de Sion
met au concours le poste de

chef du service de l'édilité

(architecte de la ville)

Sont confiées à ce service les tâches administratives et techniques relatives à l'aménagement du territoire, aux constructions communales ainsi qu'aux parcs et promenades. Le titulaire du poste aura, notamment, la responsabilité des projets de bâtiments publics, du traitement des demandes d'autorisation de construire et de l'action communale dans le domaine de l'urbanisme.

Nous demandons :

- diplôme d'une école polytechnique fédérale ou formation équivalente ;
- expérience dans le domaine de l'architecture, de l'urbanisme et de la construction ;
- compétences d'organisateur, sens des responsabilités et entretient ;
- connaissances administratives.

Nous offrons :

- travail particulièrement intéressant et varié ;
- activité impliquant des relations publiques ;
- traitement adapté aux charges assumées.

Age souhaité : 40 ans.

Domicile : sur le territoire de la commune de Sion.

Entrée en fonctions : 1^{er} juin 1988 ou date à convenir.

Il est possible de consulter le cahier des charges et d'obtenir tous renseignements au sujet du poste à repourvoir auprès de M. Gilbert Debons, président de la Municipalité, ou auprès de M. Serge Margelisch, chef du personnel communal.

Les candidatures à établir avec offre manuscrite, curriculum vitae, copie de certificats et références doivent être adressées en recommandé au Secrétariat municipal, Hôtel de Ville, Grand-Pont, 1950 Sion, jusqu'au 29 février 1988.

L'Administration

x battus bhi-Atlas sont fla-

Si vous êtes

architecte diplômé EPFL

Avec quelques années d'expériences et la volonté d'assumer des responsabilités de cadre, puis d'**associé**, notre bureau peut devenir le milieu favorable à l'épanouissement de nos aspirations communes.

Notre bureau d'étude et de réalisation, essentiellement axé sur l'innovation, est animé par une équipe multidisciplinaire d'architectes, d'architectes d'intérieur et de designer disposant des moyens informatiques les plus modernes pour le projet et la gestion des exécutions.

Votre rôle: assurer la responsabilité de l'atelier d'architecture.

Intéressé?... alors prenez contact au plus vite pour nous rendre visite et faites parvenir votre curriculum vitae avec photo. Une discrétion absolue est assurée.

M. Jean A. BRUGGER,
ATELIER BRUGGER ARCHITECTES,
av. du Temple 19c, case postale 246,
1000 Lausanne 12, tél. 021/33 55 91

Cherchons pour notre bureau à Berne

un ingénieur civil EPF et un ingénieur civil ETS

capables de travailler de manière indépendante et intéressés par une activité diversifiée, au bénéfice de quelques années d'expérience dans la planification, la statique et la réalisation de projets exigeants en génie civil et travaux souterrains.

Un terminal avec interface CAD est à disposition.

Conditions d'engagement avantageuses (contrat de travail collectif vert) et ambiance sympathique au sein d'une petite équipe.

Entrée en fonctions à convenir.

Veuillez envoyer votre candidature avec les documents usuels à :

G-Z

Gonin - Zeerleder

Dipl. Bauingenieur ETH SIA
Beratende Ingenieur ASIC

3000 Bern 15, Postfach 95

Jupiterstrasse 45/207

Telefon 031 32 32 12

sissach – *La qualité robuste*

prenez contact avec nous, vous êtes bien servi

- meubles pour auditories
- meubles pour salles d'informatique et d'écoles

P.-S. Consultez notre expérience, nos projets et know-how

Basler Eisenmöbelfabrik AG

Industriestrasse 22, 4455 Zunzgen
Telefon 061 / 98 40 66, Postfach, 4450 Sissach

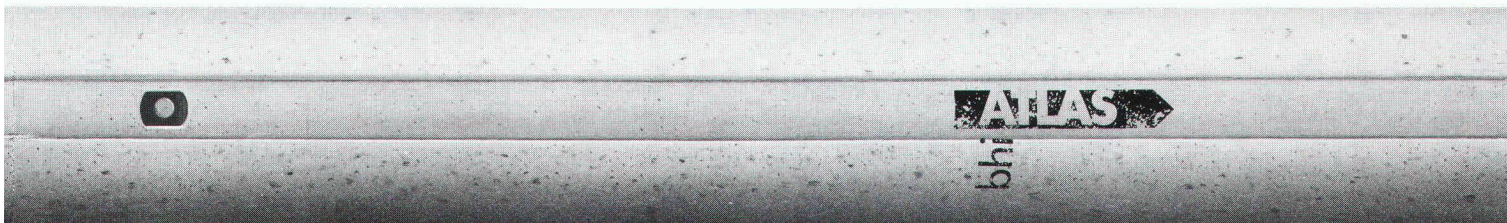


B 2869

Les pieux battus bhi-Atlas sont en béton préfabriqué circulaires de \varnothing 450 mm avec possibilité d'injection. Ils s'adaptent à toutes les qualités de sol, offrent une grande résistance à la flexion et peuvent supporter des charges conséquentes. Leur forme cylindrique assure un frottement latéral élevé et leur conicité permet d'augmenter

la portance. Les pieux battus bhi-Atlas sont livrables en tant que pieux de base ou rallonges, cylindriques ou coniques, avec coupages en acier dont les longueurs varient entre 4 et 14 mètres. Ils peuvent être utilisés de façon optimale comme pieux de compression et tractions, pieux inclinés, pieux flottants ou pieux avec possibilité d'injection de béton. Les pieux battus bhi-Atlas garantissent un battage rapide ainsi qu'une qualité de béton irréprochable après battage.

grants



Nous sommes à votre entière disposition pour tous renseignements complémentaires.

Matériaux de construction Gustave Hunziker SA
3232 Ins/Anet, Téléphone 032 83 12 82, Téléx 934 672
3225 Müntschemier, Téléphone 032 83 21 21, Téléx 934 673



**BAUBEDARF
HUNZIKER
INS**

B2785

Jeune architecte ETHZ

Retour d'Amérique, plusieurs années d'expérience dans un grand bureau à Zurich, cherche un emploi à Genève, Lausanne ou...

Phase de l'exécution préférée, emploi temporaire possible. Offres sous chiffre J-05-306078 à Publicitas, 3001 Bern.

Pour le traitement des projets de la construction des eaux et de la construction en profondeur, nous cherchons pour le printemps 1988

un ingénieur en bâtiments ETH ou HTL

Branche : construction des eaux et construction en profondeur en général.

Les candidats souhaitant une activité professionnelle variée et intéressante, qui comprend également la surveillance de chantiers, nous enverront leurs références et leurs prétentions de salaire à: Ingenieurbüro Hans Marugg, Bauingenieur SIA, Engadinstrasse 12, 7000 Chur.

PIZZERA+POLETTI^{SA}

Société de construction à Lausanne

cherche pour son bureau d'ingénieur

un

ingénieur civil EPF ou ETS

Le poste à pourvoir s'adresse à un ingénieur confirmé ayant 10 années de pratique.

Le candidat possédant de solides connaissances en calcul statique sera amené à s'occuper de façon indépendante des travaux qui lui seront confiés, du projet à l'exécution finale.

Nous offrons un salaire élevé en fonction des qualités et des capacités et garantissons un emploi stable bénéficiant de prestations sociales étendues.

Entrée en fonction à convenir.

Nous vous demandons de bien vouloir nous faire parvenir votre offre, accompagnée d'un curriculum vitae et d'une photo.

Nous vous assurons d'étudier chaque offre avec toute l'attention et la discrétion requises.

PIZZERA & POLETTI SA
Grand-Pont 2 bis, 1003 Lausanne, tél. 021/201361

PIZZERA+POLETTI^{SA}

cherche pour son bureau d'architecte

un

mètreur – conducteur de travaux

Nous demandons un collaborateur

- ayant grande expérience de la conduite des chantiers (immeubles locatifs, commerciaux et administratifs)
- ayant dirigé des travaux de rénovation et transformations
- coordinateur de travaux tous corps d'état
- à même d'établir métrés et soumissions, contrats et contrôle des factures.

Nous offrons :

- emploi stable et conditions d'engagement favorables
- travail très varié au sein d'une équipe confirmée et dynamique
- engagement tout de suite ou à convenir.

Nous vous demandons de bien vouloir nous faire parvenir votre offre accompagnée d'un curriculum vitae et d'une photo.

Nous vous assurons d'étudier chaque offre avec toute l'attention et la discrétion requises.

PIZZERA & POLETTI SA
Grand-Pont 2 bis, 1003 Lausanne, tél. 021/201361

**Die Baudirektion des Kantons Freiburg
Strassen- und Brückendepartement**

sucht einen

Bauingenieur HTL

für die Abteilung Wasserbau

Tätigkeitsbereich :

Ausarbeitung von Verbauungsprojekten, Bauleitung und verschiedene technische und administrative Arbeiten.

Anforderungen :

- Ausbildung als Bauingenieur HTL, mit Hydraulik-Kenntnissen ;
- einige Jahre Berufserfahrung ;
- Muttersprache deutsch oder französisch, mit Kenntnissen der anderen Sprache.

Eintritt :

am 5. April 1988 oder nach Vereinbarung.

Gehalt und Sozialleistungen gemäss Dienstverhältnis des Staatspersonals.

Das Pflichtenheft kann vom 8. bis 19. Februar 1988 beim Sekretariat der Abteilung Wasserbau, Impasse de la Colline 1, 1762 Givisiez (im 5. Stock) eingesehen werden.

Interessenten richten ihre handschriftliche Bewerbung mit Lebenslauf, Photo, Zeugniskopien und Referenzen bis zum 20. Februar 1988 an das Personalamt des Staates, Avenue de Rome 19, 1700 Freiburg.

**La Direction des Travaux publics du canton de Fribourg
Département des ponts et chaussées**

met au concours le poste d'

ingénieur ETS

pour le Service des eaux et endiguements

Domaines d'activité :

Etude de projets de correction de cours d'eau, direction des travaux, tâches techniques et administratives diverses.

Exigences :

- formation d'ingénieur ETS en génie civil, avec connaissances en hydraulique ;
- quelques années de pratique ;
- langue maternelle allemande ou française avec connaissances de l'autre langue.

Entrée en fonction : 5 avril 1988 ou date à convenir.

Traitement et avantages sociaux selon statut du personnel de l'Etat.

Le cahier des charges peut être consulté au secrétariat du Service des eaux et endiguements, impasse de la Colline 1, 1762 Givisiez (au 5^e étage), du 8 au 19 février 1988.

Les offres de service manuscrites, accompagnées d'un curriculum vitae, d'une photo, de copies de certificats et de références sont à adresser jusqu'au 20 février 1988 à l'Office du personnel de l'Etat, avenue de Rome 19, 1700 Fribourg.

La Municipalité de Montreux
met au concours un poste de

dessinateur en bâtiments

ou

dessinateur géomètre

éventuellement technicien

pour le service de l'urbanisme.

Ce futur collaborateur sera chargé de diverses tâches en rapport avec l'aménagement du territoire, plans de quartier, plans partiels d'affectation, etc.

Entrée en fonction :

Dès que possible ou date à convenir.

Exigences :

- certificat fédéral de capacité ou titre jugé équivalent,
- quelques années de pratique souhaitées,
- ce poste requiert de l'initiative et de l'indépendance et il implique des connaissances variées.

Tous renseignements peuvent être obtenus auprès du chef du service de l'urbanisme, téléphone N° 021/963 5111, interne 242.

Les offres manuscrites, avec curriculum vitae, copies des diplômes et certificats, références, prétentions de salaire et photographie récente, format passeport, sont à adresser au service du personnel de la commune de Montreux, Grand-Rue 73, 1820 Montreux, **jusqu'au 20 février 1988, au plus tard.**



**Pour diriger la production
de l'une de nos usines à
Allaman, nous cherchons
un**

Ingénieur ETS

génie civil, béton armé (ou équivalent)

à qui nous voulons confier les responsabilités suivantes :

- direction et organisation de la production
- gestion de la qualité et des coûts de production
- développement et mise au point des nouveaux produits
- assistance technique aux clients

Nous souhaitons : âge de 25 à 40 ans, quelques années d'expérience dans le secteur de la construction (préfabrication, maçonnerie ou béton armé), aptitude à diriger et à motiver, créativité et goût du détail, connaissance de l'allemand.

Veillez adresser votre candidature avec les documents usuels à :
Cornaz & Fils SA, 1165 Allaman

Direction des télécommunications
Lausanne



Nous cherchons un

ingénieur ETS

pour diriger un groupe exerçant son activité dans les domaines ci-dessous et possédant une formation de base de radioélectricien

- émetteurs OUC, TV et réception,
- faisceaux hertziens,
- radiotéléphonie,
- gestion de l'exploitation par l'informatique,
- projets et construction.

Conditions:

Nationalité suisse, tempérament dynamique et sportif, connaissance de l'allemand et si possible de l'anglais.

Tous renseignements peuvent être obtenus au 021/402500.

Les candidats, âgés de 21 à 45 ans, adresseront leurs offres de services manuscrites, accompagnées d'un curriculum vitae et des copies de certificats à la **Direction des télécommunications**, Service du personnel, case postale, 1000 Lausanne 22.

Une personnalité bien profilée, une formation d'architecte ETS ou équivalente, un talent d'organisateur et de coordinateur, l'esprit d'entreprise et le sens du commandement pour diriger une équipe de 9 collaborateurs...

Telles sont les qualités que nous demandons à notre futur

CHEF DU SERVICE PLANIFICATION ET CONSTRUCTION

Pour ce poste de cadre, exigeant une solide expérience dans les technologies du bâtiment et la maîtrise du domaine de la CAO, notre chef du personnel Monsieur Louis Hoesli, accessible au N° de téléphone 021/21 22 31, attend votre dossier complet (offre manuscrite, curriculum vitae, photo, copie de certificats).

Banque Cantonale Vaudoise, Service du personnel, Pl. St-François 14b, 1002 Lausanne



**BANQUE CANTONALE
VAUDOISE**

Ingénieurs et architectes suisses

ISSN 0251-0979

Editeur

Société des éditions des associations techniques universitaires (SEATU)

Organe officiel

de la Société suisse des ingénieurs et des architectes (SIA)
de l'Association amicale des anciens élèves de l'EPFL (A³E²PL)
des Groupes romands des anciens élèves de l'EPFZ (GEP) et de l'Association suisse des ingénieurs-conseils (ASIC)

Rédaction

En Bassenges, 1024 Ecublens
Tél. 021/472098 (mardi et jeudi, 14 h à 16 h 30)
Jean-Pierre Weibel, ing. dipl. EPFZ-SIA,
rédacteur en chef

François Neyroud, arch. SIA, rédacteur
Danièle Renard, secrétaire de rédaction
Les manuscrits seront rendus selon accord préalable avec la rédaction

Toute reproduction du texte et des illustrations n'est autorisée qu'avec l'accord de la rédaction et l'indication de la source

Abonnement

	Suisse	Etranger
Un an	Fr. 113.—	Fr. 122.—
Prix du numéro	Fr. 6.50	Fr. 7.50

Abonnement à prix réduit pour étudiants et membres A³E²PL, GEP, ASIC et UTS

Adresser toutes communications concernant *abonnement, vente au numéro, changement d'adresse* à:
Imprimerie Bron SA, case postale 880
1001 Lausanne, tél. 021/329944

Changement d'adresse des membres SIA:
Secrétariat général SIA, case postale, 8039 Zurich,
tél. 01/2011570

Compte de chèques postaux

Ingénieurs et architectes suisses, 10-5775-2 Lausanne

Régie des annonces

IWA SA de publicité internationale	Siège central:
Rue du Pré-du-Marché 23 1004 Lausanne Tél. 021/377272 Téléfax: 021/370280	Mühlebachstrasse 43 8032 Zurich Tél. 01/2512450 Téléfax: 01/2512741

Impression

Imprimerie Bron SA, 1001 Lausanne
Tél. 021/329944

Schweizer Ingenieur und Architekt

paraît aux mêmes éditions

Rédaction

Rüdigerstrasse 11, case postale 630
8021 Zurich, tél. 021/2015536

Abonnement

	Suisse	Etranger
Un an	Fr. 170.—	Fr. 185.—
Prix du numéro	Fr. 6.50	Fr. 7.50

Normes SIA

Les normes et les documentations SIA sont disponibles en français au secrétariat SVIA, av. Jomini 8, case postale, 1001 Lausanne, tél. 021/363421, en allemand et en italien au secrétariat général SIA, Selnaustrasse 16, case postale, 8039 Zurich, tél. 01/2011570

CALA – Bleu pastel. Pour un environnement naturel.



B 2850



Immeuble résidentiel et commercial «Arche», 8135 Langnau a.A. Architectes: E. Ackermann et I. Vesely, 8135 Langnau a.A. Couvreur: E. G. Hettenschwiler, 6311 Edlibach.

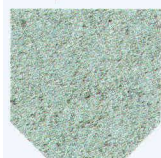
Les nouvelles ardoises de toiture SCALA sont à l'image de la nature, condition essentielle à l'intégration harmonieuse d'un toit dans son milieu environnant, et ceci pour de nombreuses années!

Les ardoises SCALA séduisent également par leur qualité. Telles les formations rocheuses de nos montagnes, les ardoises de toiture SCALA sont créées par concrétion et vous offrent ainsi une protection efficace et durable face aux intempéries. Les ardoises SCALA font partie de ces rares matériaux de couverture pouvant être utilisés à toutes les altitudes, en toute sécurité et sans le moindre problème.

Le traitement de coloration innovateur résiste parfaitement aux influences climatiques telles que gel, soleil, neige, grêle, voire pluies acides. En outre, les ardoises SCALA étant teintées dans la masse et imprégnées, le vieillissement s'effectue de façon harmonieuse et, avec le temps, confère au toit une patine du plus heureux effet. Si vous désirez vous faire une idée plus concrète des possibilités que vous offre le nouveau programme SCALA, nos spécialistes se feront un plaisir de vous conseiller.

Eternit SA, 1530 Payerne, 037 62 91 11
Eternit AG, 8867 Niederurnen, 058 23 11 11

Bleu pastel.



Violet rocher.



Rouge pierre.



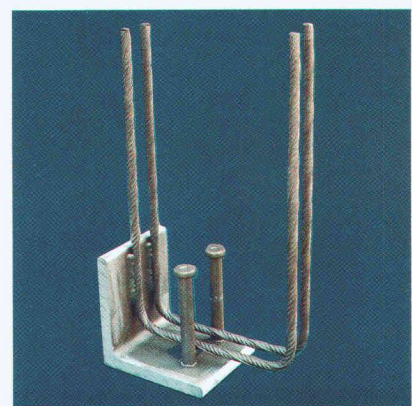
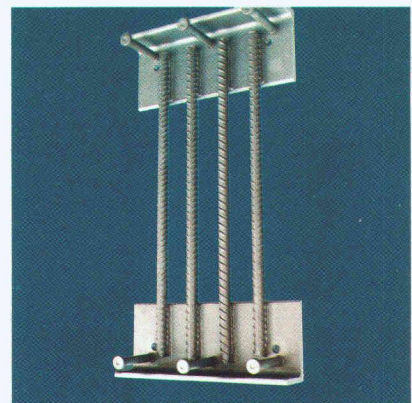
Les trois teintes spéciales de la gamme SCALA en un coup d'œil. Ces ardoises conviennent tout particulièrement à la couverture de toits aux formes les plus variées. Et avec la sous-toiture GEA, il en résulte un système de couverture intégral de grande fiabilité.

Eternit





- Goujons connecteurs
- Goujons d'ancrage
- Plaques d'ancrage
- Agrément Riss
- Service de soudage
- De notre fabrication
- Livrable de stock
- Calculs statiques
- Solutions de vos problèmes



- Contactez-nous.
Nous vous aiderons.

**Fabrication mécanique
Technique d'ancrage**

Industriestrasse 32. Tél. 01/844 1122
Télex 827102. Téléfax 01/844 1151
CH-8108 Dällikon-Zürich

 **RISS AG**