

**Zeitschrift:** Ingénieurs et architectes suisses  
**Band:** 114 (1988)  
**Heft:** 4

## Werbung

### Nutzungsbedingungen

Die ETH-Bibliothek ist die Anbieterin der digitalisierten Zeitschriften auf E-Periodica. Sie besitzt keine Urheberrechte an den Zeitschriften und ist nicht verantwortlich für deren Inhalte. Die Rechte liegen in der Regel bei den Herausgebern beziehungsweise den externen Rechteinhabern. Das Veröffentlichen von Bildern in Print- und Online-Publikationen sowie auf Social Media-Kanälen oder Webseiten ist nur mit vorheriger Genehmigung der Rechteinhaber erlaubt. [Mehr erfahren](#)

### Conditions d'utilisation

L'ETH Library est le fournisseur des revues numérisées. Elle ne détient aucun droit d'auteur sur les revues et n'est pas responsable de leur contenu. En règle générale, les droits sont détenus par les éditeurs ou les détenteurs de droits externes. La reproduction d'images dans des publications imprimées ou en ligne ainsi que sur des canaux de médias sociaux ou des sites web n'est autorisée qu'avec l'accord préalable des détenteurs des droits. [En savoir plus](#)

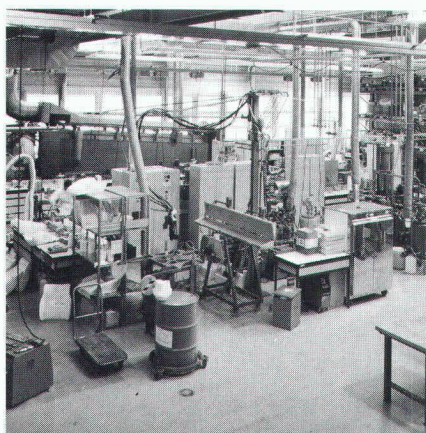
### Terms of use

The ETH Library is the provider of the digitised journals. It does not own any copyrights to the journals and is not responsible for their content. The rights usually lie with the publishers or the external rights holders. Publishing images in print and online publications, as well as on social media channels or websites, is only permitted with the prior consent of the rights holders. [Find out more](#)

**Download PDF:** 25.04.2026

**ETH-Bibliothek Zürich, E-Periodica, <https://www.e-periodica.ch>**

## Couverture



### BP Chemicals (Suisse) SA Meyrin

Maître de l'ouvrage: BP Chemicals SA  
Adm. contrôle des coûts: Tillyard AG/ZH  
Arch.: Strub & Duboule/GE  
I. 103: Y. Polak/GE  
I. 108: Tecnoservice SA/FR

### Entreprise générale: Losag SA

**Programme:** le bâtiment principal regroupe: bureaux-laboratoires, halle des machines, installations techniques, stockage.

Les 2 bâtiments annexes servent au stockage des différents produits. (L'ensemble des surfaces ainsi construites est de 4327 m<sup>2</sup>). Les aménagements extérieurs regroupent: circulations, 64 places de parc sur 2000 m<sup>2</sup>. Parcelle: 9875 m<sup>2</sup>.

**Volumes:** le bâtiment principal: 17425 m<sup>3</sup>, le bâtiment B+C: 4932 m<sup>3</sup>, total: 22357 m<sup>3</sup>.

**Planning:** début de réalisation: mi-juillet 1986. Douze mois plus tard, début des transferts et équipements. Mi-septembre 1987, mise en exploitation.

## Sommaire

Urbanisme	<b>Les grands traceurs de plans</b> <i>par Slobodan M. Vasilyevič</i>	39
Actualité	<b>L'état du Rhin bâlois une année après Schweizerhalle</b> <b>Sanasilva 1987: nouvelle aggravation de la situation</b>	49 54
Bibliographie		50
SIA	<b>Emploi de l'informatique dans les bureaux d'étude</b> <b>Membres romands dans les commissions SIA</b>	51 53
Tableau des concours		B 17
Actualité – Industrie et technique – Bibliographie		B 18-B 22
Manifestations		B 23-B 24
<b>Adresses et tarifs: voir en dernière page des annonces</b>		

## Schweizer Ingenieur und Architekt

Rédaction:	Rüdigerstrasse 11, case postale 630, 8021 Zurich, tél. 01/2015536
Numéro 4/88	<b>Zukunft der Elektrizität</b> <i>J.-J. Martin, Zürich</i> 71 <b>Stromsparen – realistisch gesehen</b> <i>R. Spalinger, Zürich</i> 72
Numéro 5/88	<b>Abfallwirtschaft zwischen Ideologie und Wissen</b> <i>B. Milani, Bern</i> 105 <b>Abgasanalytik, Voraussetzungen und Methoden</b> <i>W. Schmid, Basel</i> 107

# Le XXI<sup>e</sup> siècle arrive!

Spécial professionnel

## La domotique révolutionne la maison

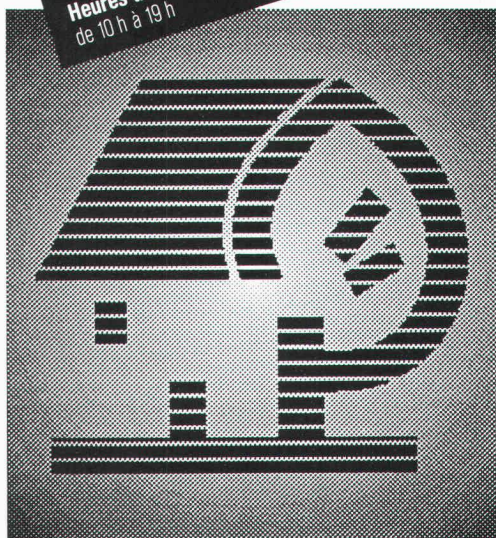
Le 25 février, plein feu sur l'intelligence domestique. Comment la domotique intervient-elle sur la conception et la construction de l'habitat? Quels sécurité, assistance et confort apporte-t-elle? L'EPFL, les PTT et plusieurs groupes industriels vous donnent les premières clés.

- Une exposition spécialisée présente les dispositifs disponibles sur le marché.
- Une liste de références vous branche sur l'avenir.

## Le bois dans quel état?

Peintres et menuisiers organisent un séminaire sur les «bois traités, imprégnés et peints». Quelles solutions, quelles synthèses, quels produits, quel avenir? Un tour d'horizon salvateur qui intéresse aussi architectes, fabricants, vitriers, gérants et services d'entretien.

**BEAULIEU-LAUSANNE**  
du 20 au 28 février  
Heures d'ouverture: de 10 h à 19 h  
Mardi 23 et jeudi 25 février:  
nocturnes jusqu'à 22 heures



**Journées professionnelles:**

**Mardi 23 février:**

«Le bois et sa protection»

**Jeudi 25 février:**

«La domotique: un nouveau défi pour la construction»

Demandez votre formulaire d'inscription au 021/45 11 11.

**A signaler encore:**

une grande journée d'information pour les jeunes sur les métiers de la construction et un index des nouveautés présentées au salon.

SYNTHESE

B 2843

**Plus de 390 exposants sur 31 500 m<sup>2</sup> vous attendent au forum de la construction romande!**

HABITAT & JARDIN '88



# Pour produire de la qualité, il faut avoir la tête sur les épaules

Lors de la réalisation d'ouvrages exigeants en béton, 50% du succès dépend de la bonne composition, de la préparation, de la mise en œuvre et du traitement ultérieur correct du béton.

L'autre 50% est obtenu grâce à l'apport des produits de qualité EUCO. Ainsi donc, nous obtenons 100% de performance que vous êtes en droit d'attendre de la

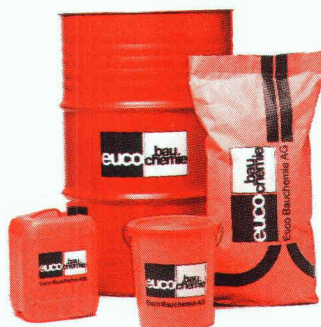
part d'un spécialiste de la chimie du bâtiment. Dans ce domaine, faire du bon travail et avoir ainsi la tête sur les épaules, c'est connaître à fond la fabrication du ciment, la production des agrégats et la préparation du béton. Nos entreprises partenaires nous donnent constamment l'occasion de le prouver.

Une équipe d'ingénieurs en génie civil et de praticiens du bâtiment hautement qualifiés possédant une expérience de plus de 20 ans dans les domaines de la recherche et de l'application, est à votre disposition pour des conseils et des coups de main pratiques. Vous pourrez ainsi obtenir, avec vos bétons, les résultats que vous êtes en droit d'attendre de l'apport de produits de haute qualité.

Contactez-nous!



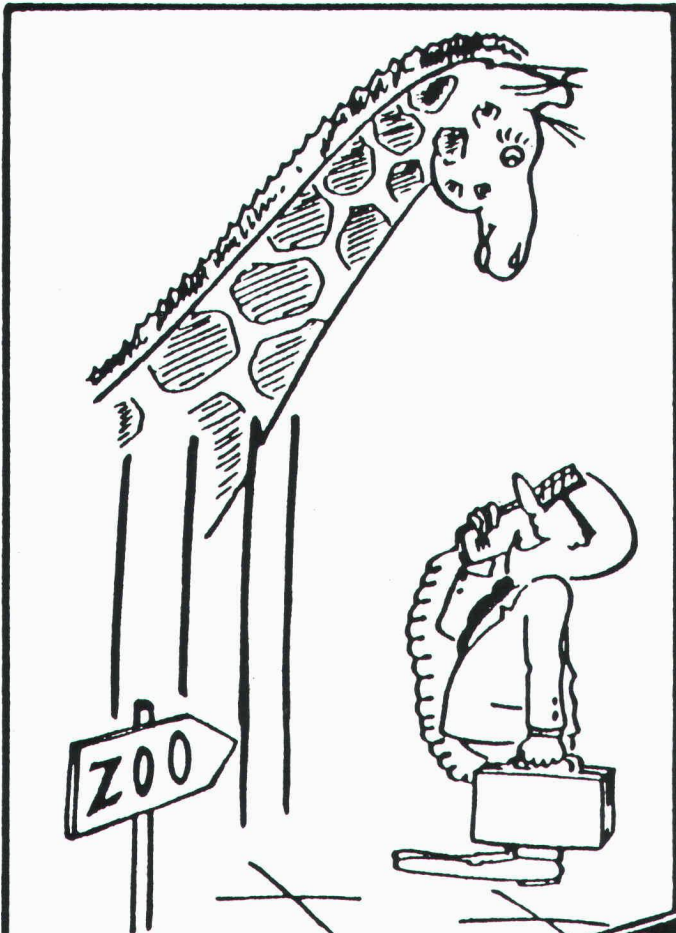
Euco Bauchemie SA



**Compétent et pratique**

Une entreprise du Groupe «Holderbank»

Euco Bauchemie S.A., Zone Industrielle, 1123 Aclens, tél. 021/869 94 77, téléfax 021/869 96 02  
 Euco Bauchemie AG, Industrie Neuhof 9, 3422 Kirchberg, tél. 034/45 34 04, téléfax 034/45 53 19  
 Euco Bauchemie AG, Birgistrasse 7, 8304 Wallisellen, tél. 01/830 11 22, téléfax 01/830 24 89



Je suis actuellement en réunion avec les « grosses têtes »...

**Stormomatic 6000**  
**Natel-C**

**Meilleur Plus fiable Simple d'emploi**

Laissez-vous informer par le spécialiste !

Allsonor – votre partenaire pour téléphone mobile

Filiales : Bâle, Zurich, Crissier, Biasca

COUPON (16)

- Envoyez-moi une documentation
- Appelez-moi !

Nom : \_\_\_\_\_

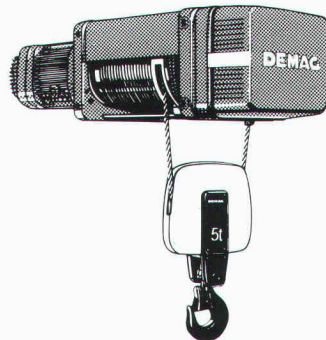
Adresse : \_\_\_\_\_

Téléphone : \_\_\_\_\_

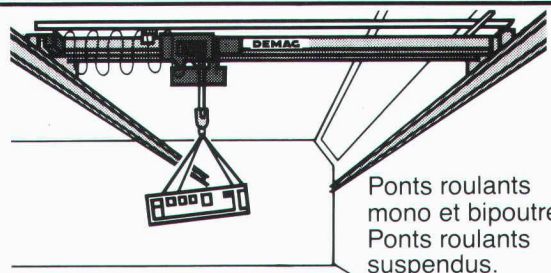
Coupon à envoyer à **Allsonor**, Arc-en-Ciel 2, 1023 Crissier

B2853

**BURRI**



Palans électriques à câble DH 2000-40 000 kg.



Ponts roulants mono et bipoutres.  
Ponts roulants suspendus.

B2425

**W. BURRI S.A. 1000 LAUSANNE 16**  
**CONSTRUCTIONS ELECTROMECHANQUES**  
ch. de la meunière 12, 1008 Prilly 021- 24 45 33

**10% à 20%**

- ★ Chiffre d'affaires Fr. 1,5 million
- ★ Bénéfice Net 10% à 20%
- ★ Fonds propres récupérés en 1 an

une **FRANCHISE**  
une **OPPORTUNITÉ**  
pour **VOUS**

Fersina-Trex S.A. fait partie de la Fersina international, société existant depuis 28 ans et qui a fait ses preuves par de hautes performances dans un **secteur en pleine croissance**, de

**PORTES - FENÊTRES - VERANDAS EN PVC**

FERSINA - TREX S.A. vous offre :

- ★ une étude financière
- ★ la formation
- ★ la technologie
- ★ les machines
- ★ l'appui de spécialistes
- ★ le marketing
- ★ le soutien publicitaire et support continu pour garantir **Votre réussite** avec un **minimum de risques** ★ Investissement en fonds propres moins de Fr. 100 000.—

Appelez-nous sans tarder pour des informations complémentaires au 021/9631414

**fersina**

Promoteurs pour les petites-moyennes entreprises



**fersina TREX S.A.**

Avenue des Alpes 66 - 1820 Montreux  
Tél. 021/9631414

Cochez ce qui convient :

B2845

- Je suis intéressé par les  portes en PVC
- fenêtres

- Envoyez-moi une documentation
- Je désire la visite de votre spécialiste, sans engagement
- Téléphonnez-moi à réception pour fixer un rendez-vous

Nom : \_\_\_\_\_ Prénom : \_\_\_\_\_

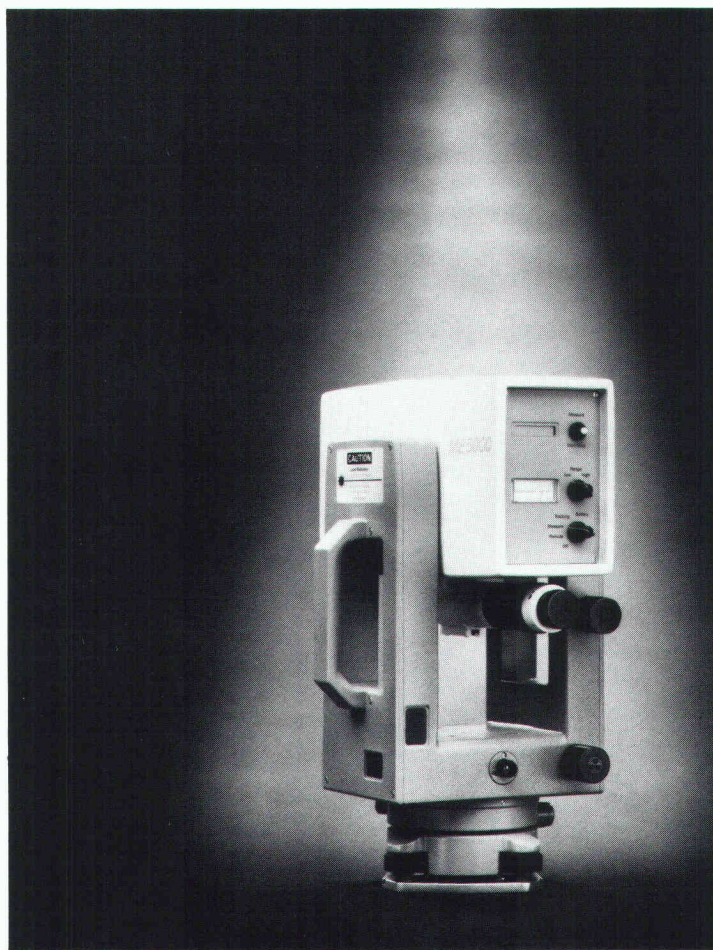
Adresse : \_\_\_\_\_

NP/Lieu : \_\_\_\_\_ Tél. : \_\_\_\_\_

**Kern Mekometer ME 5000**

# Le

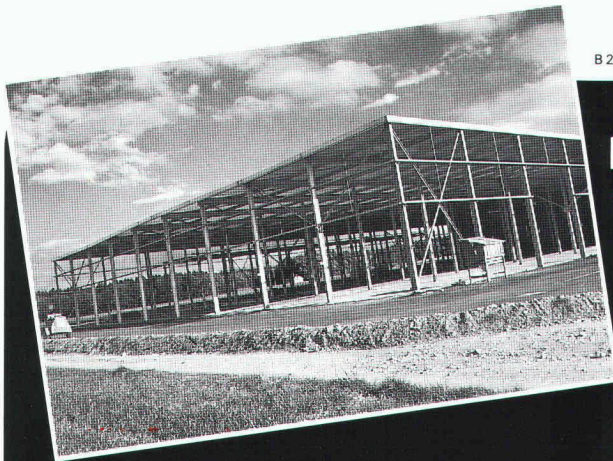
**télémètre  
de haute  
précision  
sans  
concurrence**



Kern & Cie S.A.  
CH-5001 Aarau Suisse  
Optique, Electronique, Mécanique  
de précision  
Téléphone 064 26 44 44  
Téléfax II/III 064 24 80 22  
Télex 981106

- précision supérieure à  $\leq \pm (0,2 \text{ mm} + 0,2 \text{ mm/km})!$
- mesure entièrement automatique
- portée avec un réflecteur: de 20 m à 5000 m
- source de rayonnement: laser à l'hélium-néon, 1 mW
- affichage 8 chiffres à cristaux liquides
- sortie données: interface Kern ASB/RS-232
- alimentation sur batterie quelconque de 9 à 16 V, 2 A
- instrument entièrement rabattable permettant la mesure des distances verticales
- lunette de recherche à agrandissement de 24 x 30
- équipé de Kern Multibase, le système de centrage pour toutes les normes

**KERN**



B2743

Zinguer à chaud,  
pour que ça dure.

**Protégez  
votre charpente métallique  
par le zingage à chaud.  
Le procédé anticorrosion  
le meilleur et le plus économique.**



**ZINGUERIE SA  
AARBERG**



Zingage à chaud, 3270 Aarberg  
☎ 032 · 82 23 85, ☒ 934 263 znva

PHOTOLITHOS  
CLICHÉS  
J.M. LOETSCHER

Pl. Centrale 1 1003 Lausanne Tél. 021 23 64 40

**DUPUIS & CIE**  
CLICHÉS - PHOTOLITHOS  
CHENEAU-DE-BOURG 3 TÉL. 23 39 23 LAUSANNE

B32



**La technique d'évacuation des eaux usées**

**40 ans**

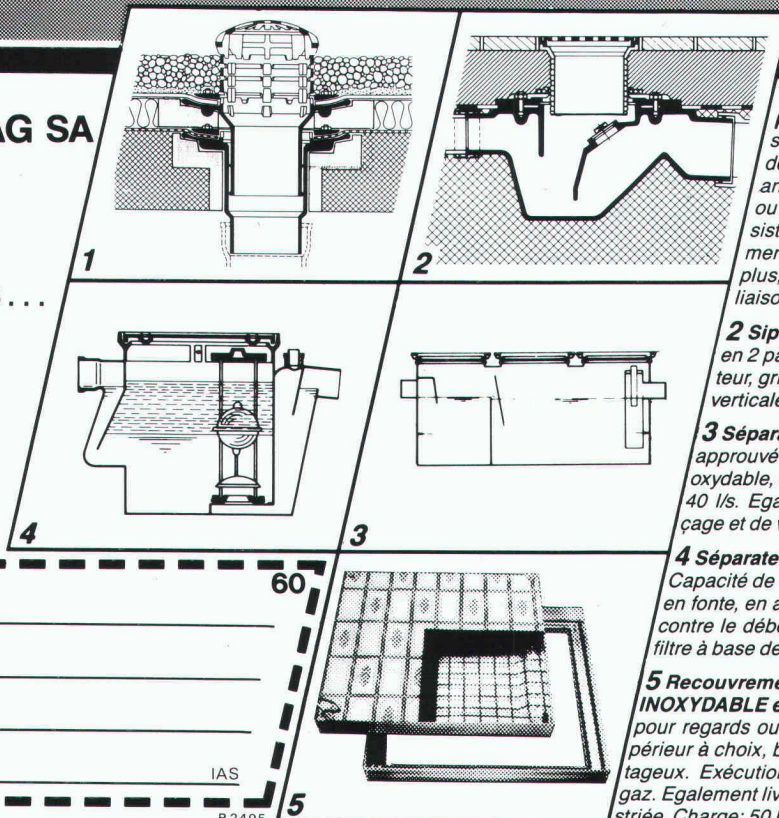
**WERNER MAAG SA**

Zeltweg 44  
8032 Zurich  
Tél. 01 / 251 75 80  
Télex 58675

Nos points forts...

*conseil  
+ service  
+ qualité*

= ... votre satisfaction.



**1 Garniture d'écoulement en fonte pour toiture, PASSAVANT,** sorties verticale et latérale en une ou deux parties, réglable en hauteur avec anneaux de surélévation, grille sphérique, ou plate, ronde ou carrée, praticable, ou résistant au trafic lourd. Pourvue, non seulement d'une surface de collage, mais avec en plus, d'une bride de fixation assurant une liaison très résistante. Approuvé **ASPEE**.

**2 Siphon de sol PASSAVANT** en 2 parties, ajustable latéralement et en hauteur, grille en Cr-Ni. Approuvé **ASPEE**. Sorties verticale et latérale.

**3 Séparateur à graisse PASSAVANT** approuvé **ASPEE**. Livrable en fonte, en acier inoxydable, en acier, en béton armé, capacité de 2 à 40 l/s. Egalement livrable avec dispositif de rinçage et de vidange automatique.

**4 Séparateur à huile et à essence PASSAVANT** Capacité de 0,5 à 500 l/s, approuvé **ASPEE**. Livrable en fonte, en acier, en béton armé, dispositif d'alarme contre le débordement. Epuration ultérieure par un filtre à base de charbon actif.

**5 Recouvrement «Fl» en ALUMINIUM en ACIER INOXYDABLE et en ACIER PROFILÉ GALVANISÉ** pour regards ou puits de contrôle avec revêtement supérieur à choix, belle apparence, faible poids, prix avantageux. Exécution normale, ou étanche à l'eau et aux gaz. Egalement livrable avec couvercle en forte tôle de fer striée. Charge: 50 KN-400 KN.

Adresse \_\_\_\_\_

\_\_\_\_\_

\_\_\_\_\_

\_\_\_\_\_

IAS

B2495



B2864

## Aux entrepreneurs exigeant un utilitaire de haut niveau:

Les atouts des utilitaires GM/ISUZU, c'est du béton armé!

D'abord parce qu'ils sont économiques, robustes, fiables. Ensuite parce qu'ils sont polyvalents: vous avez le choix entre des combis et des fourgons, entre deux ou quatre roues motrices, entre un empattement court ou long, entre une ou deux portes latérales, entre un volume utile vaste ou encore plus vaste, entre des versions vitrées ou tôlees. Quant au brio du moteur de 2,0l et au confort assuré au chauffeur et aux passagers, ils méritent une médaille! Alors - testez vite les utilitaires GM/ISUZU avec armes et bagages! Votre distributeur GM/ISUZU se réjouit de votre visite. Et lorsque vous comparerez les prix, vous constaterez une chose: Pour arriver au niveau des GM/ISUZU, les autres utilitaires ont encore un problème à creuser!

**GM/ISUZU**    
**Transports grand confort.**

# Les ingénieurs en savent certainement long sur les goujons Cret à étriers.

Les goujons Cret sont fiables. Leur capacité de charge a été définie selon la théorie de la plasticité et prouvée lors de nombreux essais pratiques.

Notre documentation claire et détaillée ainsi que le service-conseil de nos spécialistes vous apportent une aide précieuse dans tous vos cas spécifiques.

Les goujons Cret font leurs preuves depuis dix ans. Ils ont obtenu de nombreuses distinctions et concessions internationales.

Le matériel et la fabrication des goujons Cret sont soumis continuellement à un sévère contrôle. Vous pouvez donc compter sur eux. Les goujons Cret sont patentés.

Les goujons Cret sont livrables rapidement. Car nous fabriquons nous-mêmes notre propre produit.

Les goujons Cret sont disponibles en différentes exécutions. Afin que vous puissiez résoudre tous les problèmes de reprise de charges au niveau des joints de dilatation.

Les étriers sont exactement positionnés et fixés aux goujons Cret. Le travail sur le chantier en est facilité et il n'y a pas d'erreur de pose.

Grâce aux goujons Cret, les détails de construction sont plus simples et plus rationnels. Les travaux d'armature et de coffrage nécessaires pour consoles et corbeaux étant superflus, le système de goujons Cret s'avère particulièrement avantageux.

Le système de goujons Cret, c'est la solution simple, fiable et économique pour la reprise des forces transversales dans les joints de dilatation. Demandez notre documentation!

F.J. Aschwanden SA 3250 Lyss 032 84 86 11

B 2837

Joint de dilatation en bord de dalle:  
goujons Cret au lieu de corbeau avec appui de glissement.  
Raccord dalle/pilier:  
goujons Cret au lieu de console avec appui de glissement.

CRET®  
**Aschwanden**  
**Sécurité comprise.**

