

Zeitschrift: Ingénieurs et architectes suisses
Band: 114 (1988)
Heft: 4

Inhaltsverzeichnis

Nutzungsbedingungen

Die ETH-Bibliothek ist die Anbieterin der digitalisierten Zeitschriften auf E-Periodica. Sie besitzt keine Urheberrechte an den Zeitschriften und ist nicht verantwortlich für deren Inhalte. Die Rechte liegen in der Regel bei den Herausgebern beziehungsweise den externen Rechteinhabern. Das Veröffentlichen von Bildern in Print- und Online-Publikationen sowie auf Social Media-Kanälen oder Webseiten ist nur mit vorheriger Genehmigung der Rechteinhaber erlaubt. [Mehr erfahren](#)

Conditions d'utilisation

L'ETH Library est le fournisseur des revues numérisées. Elle ne détient aucun droit d'auteur sur les revues et n'est pas responsable de leur contenu. En règle générale, les droits sont détenus par les éditeurs ou les détenteurs de droits externes. La reproduction d'images dans des publications imprimées ou en ligne ainsi que sur des canaux de médias sociaux ou des sites web n'est autorisée qu'avec l'accord préalable des détenteurs des droits. [En savoir plus](#)

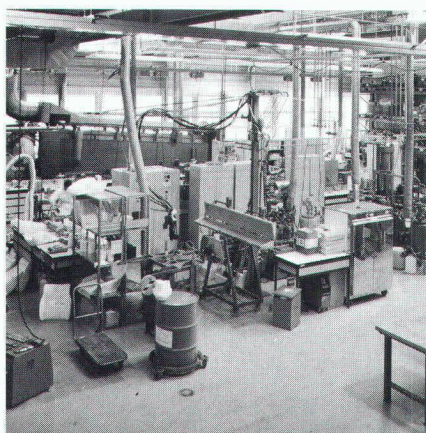
Terms of use

The ETH Library is the provider of the digitised journals. It does not own any copyrights to the journals and is not responsible for their content. The rights usually lie with the publishers or the external rights holders. Publishing images in print and online publications, as well as on social media channels or websites, is only permitted with the prior consent of the rights holders. [Find out more](#)

Download PDF: 25.04.2026

ETH-Bibliothek Zürich, E-Periodica, <https://www.e-periodica.ch>

Couverture



BP Chemicals (Suisse) SA Meyrin

Maître de l'ouvrage: BP Chemicals SA
Adm. contrôle des coûts: Tillyard AG/ZH
Arch.: Strub & Duboule/GE
I. 103: Y. Polak/GE
I. 108: Tecnoservice SA/FR

Entreprise générale: Losag SA

Programme: le bâtiment principal regroupe: bureaux-laboratoires, halle des machines, installations techniques, stockage.

Les 2 bâtiments annexes servent au stockage des différents produits. (L'ensemble des surfaces ainsi construites est de 4327 m²). Les aménagements extérieurs regroupent: circulations, 64 places de parc sur 2000 m². Parcelle: 9875 m².

Volumes: le bâtiment principal: 17425 m³, le bâtiment B+C: 4932 m³, total: 22357 m³.

Planning: début de réalisation: mi-juillet 1986. Douze mois plus tard, début des transferts et équipements. Mi-septembre 1987, mise en exploitation.

Sommaire

Urbanisme	Les grands traceurs de plans <i>par Slobodan M. Vasilyevič</i>	39
Actualité	L'état du Rhin bâlois une année après Schweizerhalle Sanasilva 1987: nouvelle aggravation de la situation	49 54
Bibliographie		50
SIA	Emploi de l'informatique dans les bureaux d'étude Membres romands dans les commissions SIA	51 53
Tableau des concours		B 17
Actualité – Industrie et technique – Bibliographie		B 18-B 22
Manifestations		B 23-B 24
Adresses et tarifs: voir en dernière page des annonces		

Schweizer Ingenieur und Architekt

Rédaction:	Rüdigerstrasse 11, case postale 630, 8021 Zurich, tél. 01/2015536
Numéro 4/88	Zukunft der Elektrizität <i>J.-J. Martin, Zürich</i> 71 Stromsparen – realistisch gesehen <i>R. Spalinger, Zürich</i> 72
Numéro 5/88	Abfallwirtschaft zwischen Ideologie und Wissen <i>B. Milani, Bern</i> 105 Abgasanalytik, Voraussetzungen und Methoden <i>W. Schmid, Basel</i> 107