

Zeitschrift: Ingénieurs et architectes suisses
Band: 114 (1988)
Heft: 23

Werbung

Nutzungsbedingungen

Die ETH-Bibliothek ist die Anbieterin der digitalisierten Zeitschriften. Sie besitzt keine Urheberrechte an den Zeitschriften und ist nicht verantwortlich für deren Inhalte. Die Rechte liegen in der Regel bei den Herausgebern beziehungsweise den externen Rechteinhabern. [Siehe Rechtliche Hinweise.](#)

Conditions d'utilisation

L'ETH Library est le fournisseur des revues numérisées. Elle ne détient aucun droit d'auteur sur les revues et n'est pas responsable de leur contenu. En règle générale, les droits sont détenus par les éditeurs ou les détenteurs de droits externes. [Voir Informations légales.](#)

Terms of use

The ETH Library is the provider of the digitised journals. It does not own any copyrights to the journals and is not responsible for their content. The rights usually lie with the publishers or the external rights holders. [See Legal notice.](#)

Download PDF: 21.05.2025

ETH-Bibliothek Zürich, E-Periodica, <https://www.e-periodica.ch>



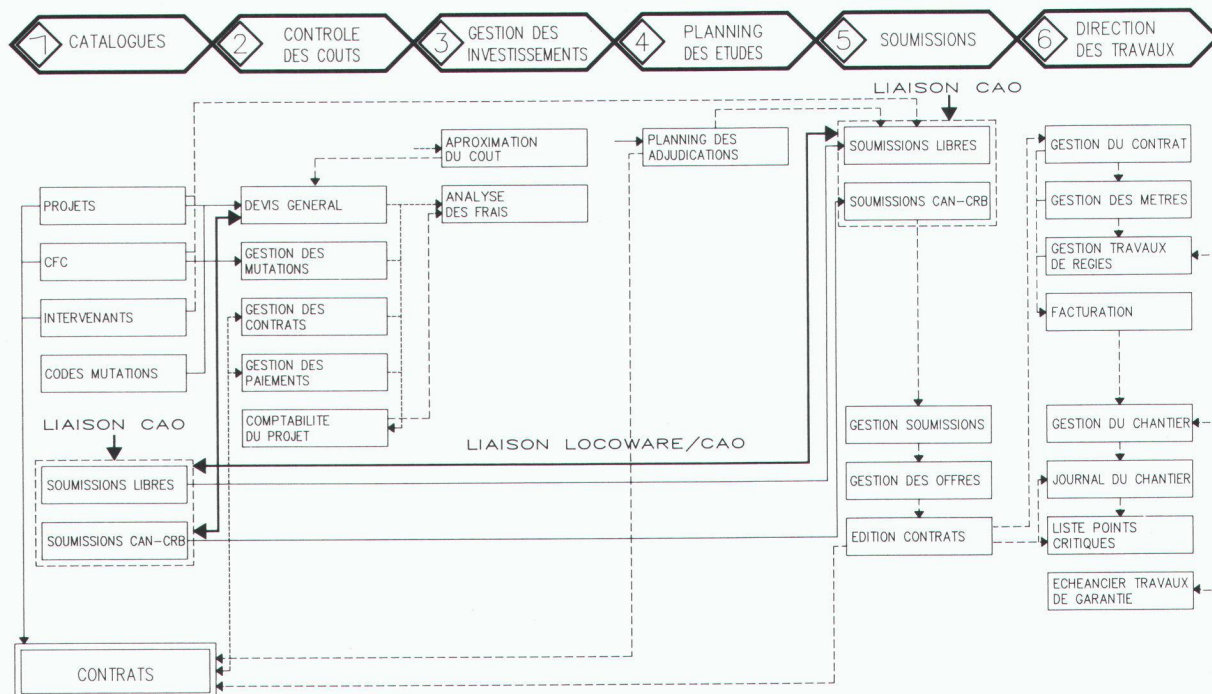
Maître de l'ouvrage
Architecte
Ingénieur
Entrepreneur

LOCOWARE

Le système intégral de gestion de projets de construction

LOCOWARE C/87 - ORGANIGRAMME GENERAL - FLUX DES INFORMATIONS

LOCO-INFORMATIQUE/02.05.88/HS



L'IMPORTANT... C'EST UN PRIX JUSTE

Dans la construction on sait évaluer les prix par rapport à la qualité, les compétences et l'engagement du partenaire. Le meilleur prix est le prix du meilleur. Dans la construction on n'achète pas n'importe quoi à n'importe quel prix.

LOCOWARE... C'EST LE MEILLEUR PROGICIEL

LE PROGICIEL
DE L'AVENIR
LOCOWARE

B 3062

ICP

Av. Giuseppe-Motta 52
1211 Genève 16
Genève: 022/34 17 80
Sion: 027/22 06 91
Neuchâtel: 038/25 07 77

Newsoft SA

Route de Reculan 9
1030 Bussigny/Lausanne
Tél. 021/701 50 50

LOCO-PROJETS SA

Place de Cornavin 16
1211 Genève 1
Tél. 022/31 43 40
Av. du Temple 19 c
1012 Lausanne
Tél. 021/33 52 37

Schneider

midline – apporte un air jeune à votre salle de bains



*Plus de joie dans
la salle de bains*

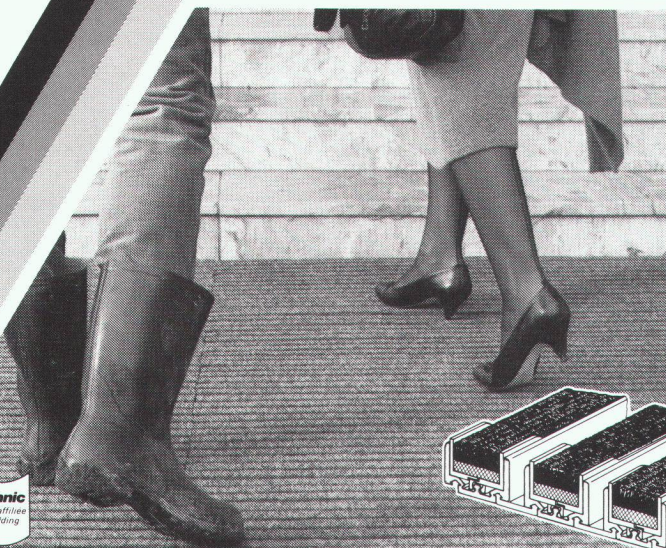
Schneider – toute une gamme de nombreux produits en plus de 40 coloris sanitaires: armoires-miroirs, miroirs lumineux et meubles de salles de bains pour votre maison et assortiments spéciaux pour hôtels, hôpitaux, maisons de repos et handicapés.

*W. Schneider + Co. AG
Fabrique de produits métalliques
CH-8135 Langnau-Zürich
Tel. 01/713 39 31
Fax 01/713 34 11
Telex 82 67 48 wscl ch*

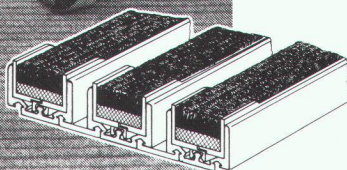
Demandez notre documentation ou faites-vous conseiller par votre spécialiste.

B 3094

alpha bross La barrière anti-saleté attractive et efficace pour les plus hautes exigences



La confection de tapis toute particulière qui attribue à l'alpha bross toutes les qualités que l'on exige d'une barrière anti-saleté efficace, durable et esthétiquement harmonieuse.



maagtechnic
Une entreprise affiliée
au Datschler Holding

maagtechnic

TALON D'INFORMATION Alpha Bross

IA/V8/1F B 2938

Firme: _____ à l'att. de: _____

Rue: _____ NP/Lieu: _____

Maag Technic SA, Ch. de l'Esparcette, 1023 Crissier, tél. 021/635 74 64

Siège principal à 8600 Dübendorf 1
Succursales à Aarburg, Berne, Birsfelden, St-Gall



Dejo SA, Boîte postale, 3360 Herzogenbuchsee, Tél. 063 61 56 71

Grilles Dejo

Des grilles livrables sans délais et en de nombreuses dimensions.

Grilles embouties, grilles embouties et soudées, marches Dejogrip. Pour disposer de notre catalogue technique plus complet,

téléphonez-nous au:
063 61 56 71

Zysset

B1639

CONSTRUIRE, AMÉNAGER, RESTAURER...

LAISSEZ LE FROID ET L'HUMIDITÉ DEHORS!



B 2882

Dépositaires des meilleures marques de produits d'isolation, nous sommes en mesure de vous conseiller judicieusement dans le choix et les solutions pour réaliser une bonne isolation thermique et phonique et faire, par là, de sérieuses économies. Vous pourrez alors apprécier l'agrément d'un intérieur bien isolé.



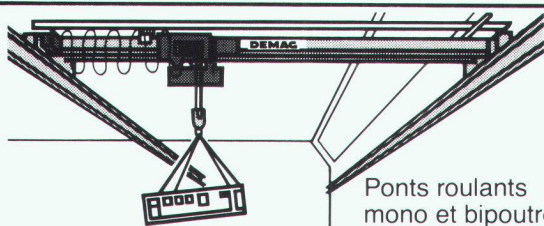
Matériaux de construction
rue du Simplon 1020 Renens Tél. (021) 340612
Bureaux et dépôts ouverts le samedi matin

**Des idées d'avance
dans les matériaux de construction**

BURRI



Palans électriques à câble DH 2000-40 000 kg.



Ponts roulants mono et bipoutres.
Ponts roulants suspendus.

B 2425

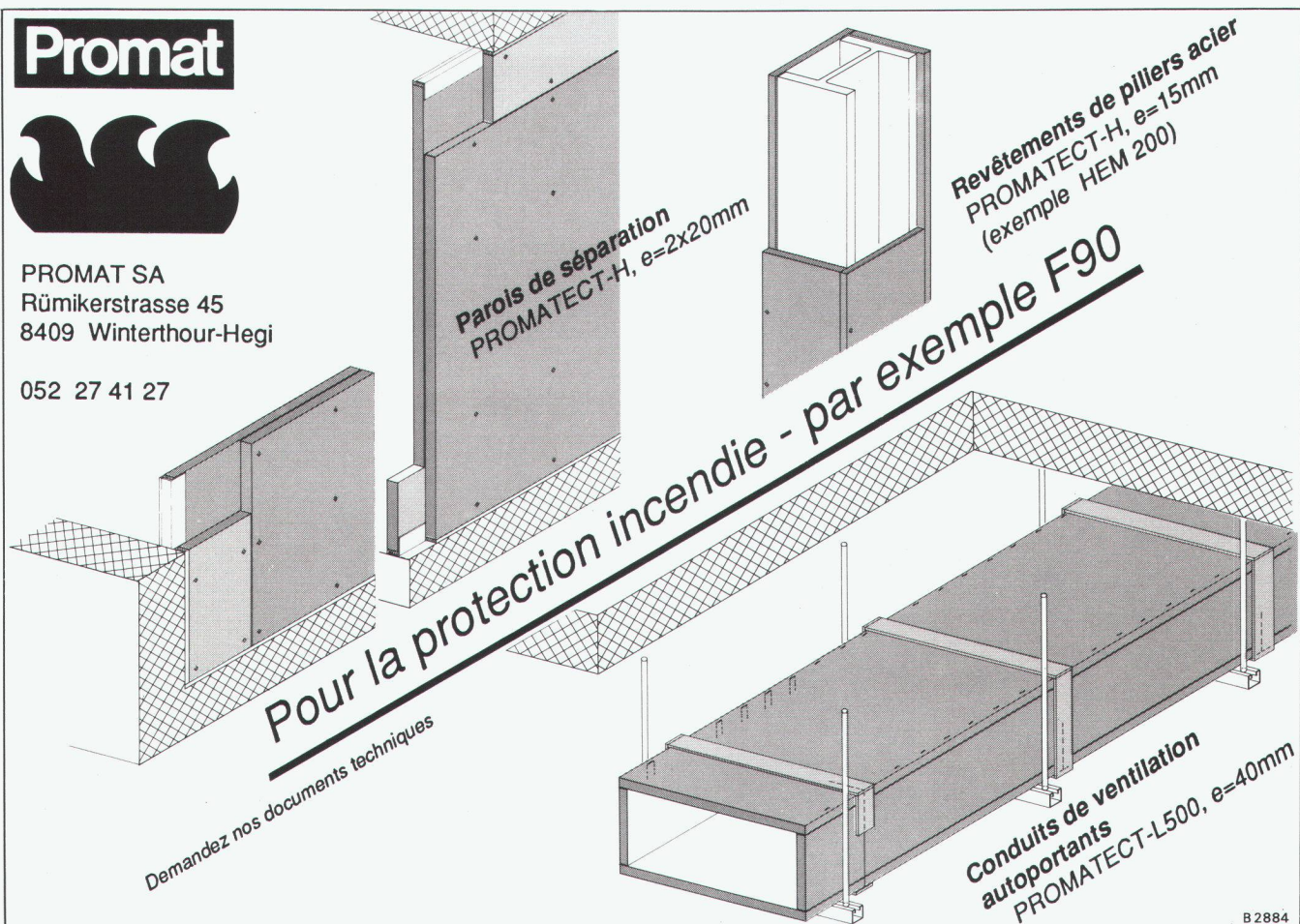
W. BURRI S.A. 1000 LAUSANNE 16
CONSTRUCTIONS ELECTROMECHANIQUES
ch. de la meunière 12, 1008 Prilly 021- 24 45 33

Promat



PROMAT SA
Rümikerstrasse 45
8409 Winterthur-Hegi

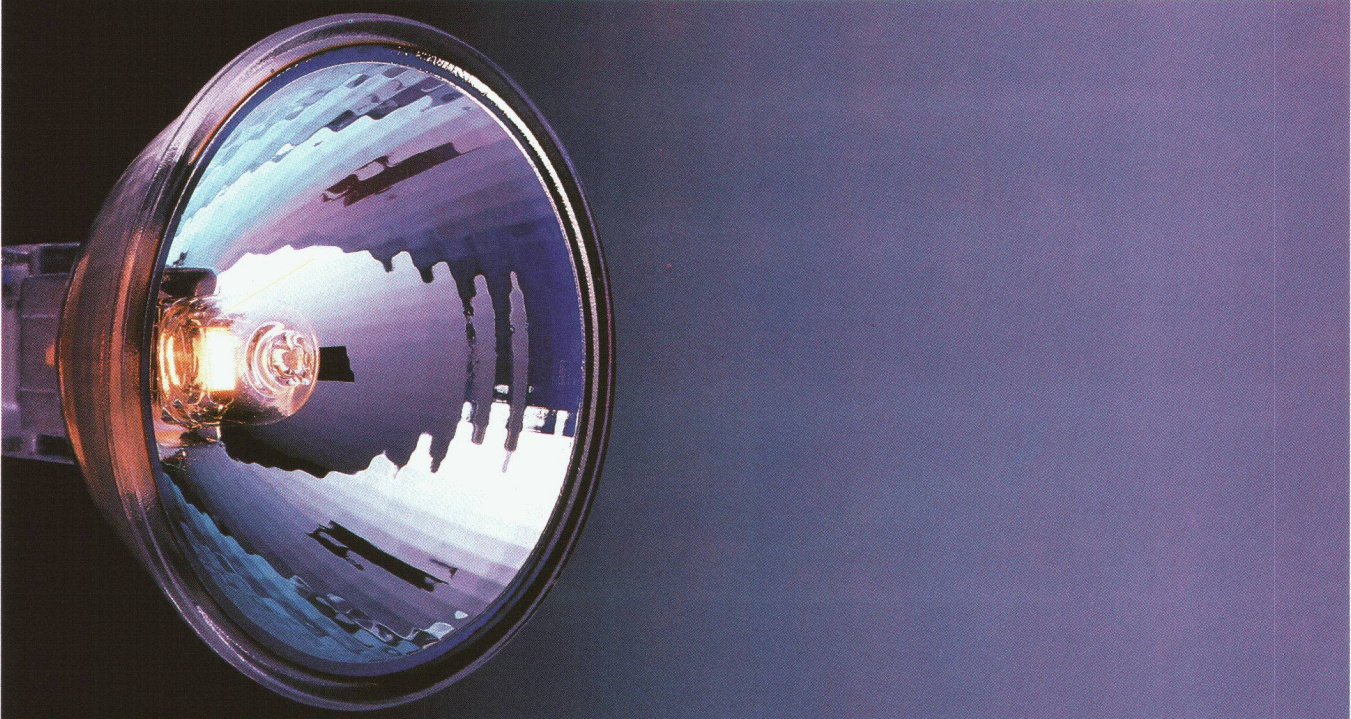
052 27 41 27



Demandez nos documents techniques

B2884

CHANGEMENT DE RÉFLECTEUR POUR LA LUMIÈRE FROIDE.



HILDMANN, SIMON, REMFEN & SCHMITZ/SMS

3.11 CH

Pièces mansardées sous le toit . . .



© VELUX est une marque déposée

La solution économique pour vos espaces habitables sous le toit. Les fenêtres de toit VELUX vous offrent la meilleure solution pour l'aménagement des combles dans les bâtiments neufs ou rénovés. Nous vous aiderons à réaliser le rêve d'habiter dans un espace mansardé.

Les fenêtres de toit VELUX conviennent à chaque toit, et créent dans les pièces mansardées une atmosphère d'habitation agréable.

Les fenêtres de toit VELUX répondent aux exigences et aux besoins de l'architecture actuelle:

- intégration harmonieuse dans le toit
- 9 formats normalisés, en diverses exécutions
- vitrages isolants, thermiques, solaires, insonorisants et de sécurité
- articles pare-soleil et accessoires
- Nouveauté: volets roulants extérieurs pour fenêtres de toit VELUX neuves ou déjà en place

VELUX (Suisse) SA, Industriestrasse 7,
4632 Trimbach, Téléphone 062 23 15 15

B3032

Je vous prie de m'envoyer votre documentation illustrée et en couleurs de 24 pages.

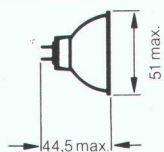
Nom _____

Adresse _____

NPA/localité _____

HALO STAR KLR OSRAM.

B 2796



Les couches chatoyantes du réflecteur à lumière froide (KLR) qui réduisent la chaleur dans le faisceau de lumière de 2/3, étaient aussi fragiles qu'elles le semblaient.

Nous avons réussi maintenant à les rendre plus résistantes. Avec l'avantage que ce nouveau réflecteur à lumière froide supporte une chaleur encore plus grande. A ceci, vient s'ajouter le fait que la lumière est reflétée par des milliers de petites facettes miroitées, rendant la lumière halogène brillante encore plus attractive.

Vous devriez aussi changer de réflecteur le plus tôt possible dans votre magasin car, le meilleur se vend toujours le mieux.

OSRAM

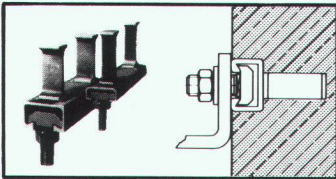
Référence	Watt	Voit	Angle de rayonnement	Intensité lumineuse cd	Culot
41860 SP	20	12	12°	3400	GX 5,3
41860 WFL	20	12	36°	600	GX 5,3
41870 SP	50	12	12°	10000	GX 5,3
41870 FL	50	12	24°	3000	GX 5,3
41870 MFL	50	12	30°	2500	GX 5,3
41870 WFL	50	12	38°	1500	GX 5,3
41880 SP	75	12	14°	12500	GX 5,3
41880 FL	75	12	24°	4200	GX 5,3
41880 WFL	75	12	38°	2200	GX 5,3

MOBATEC

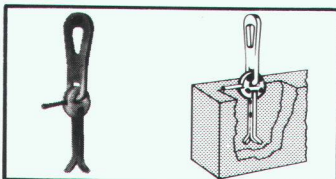
VERANKERUNGSTECHNIK

FRIMEDA
beispielhaft in der
Verankerungstechnik

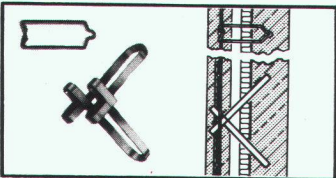
Fred ist schlauer:
Zum Verankern
jeder Last,
das Programm
das immer
paßt.



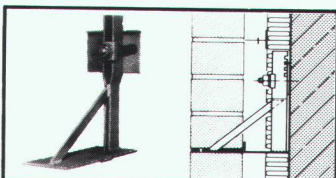
Ankerschienen
und Profile



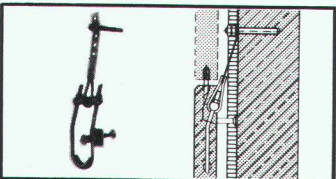
Transportanker-
Systeme



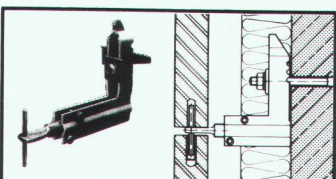
Verbundanker - Systeme
für Sandwichplatten



Verankerungssysteme
für Verblendmauerwerk



Verankerungssysteme
für Fassadenplatten



Verankerungssysteme
für Natursteinplatten

B 3089

Für jedes Bauteil die passende Verankerung

Bitte senden Sie mir kostenlos und unverbindlich
folgende technische Unterlagen:

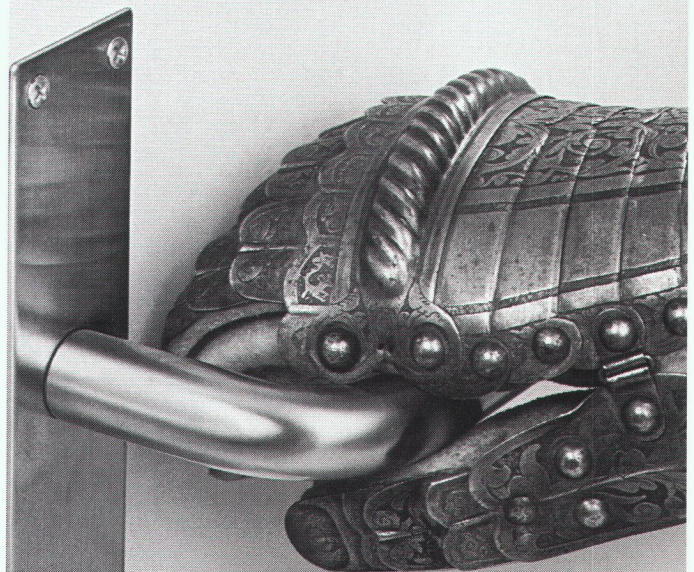
- | | |
|---|---|
| <input type="checkbox"/> Transportanker-
Systeme | <input type="checkbox"/> Verankerungssysteme
für Verblendmauerwerk |
| <input type="checkbox"/> Ankerschienen
und Profile | <input type="checkbox"/> Verankerungssysteme
für Natursteinplatten |
| <input type="checkbox"/> Verankerungssysteme
für Fassadenplatten | <input type="checkbox"/> Verbundanker-Systeme
für Sandwichplatten |

MOBATEC

MOBATEC AG
CH-5430 Wettingen
Tel. 056 26 04 53
CH-1000 Lausanne 22
Tel. 021 36 83 42

De la poignée

Les poignées Glutz en acier inoxydable ne sont pas seulement esthétiques, elles sont aussi robustes et résistent aux rayures. Elles conviennent donc parfaitement pour l'industrie et le commerce ainsi que pour les immeubles locatifs et administratifs. Bref, partout où elles sont soumises aux plus rudes exigences.



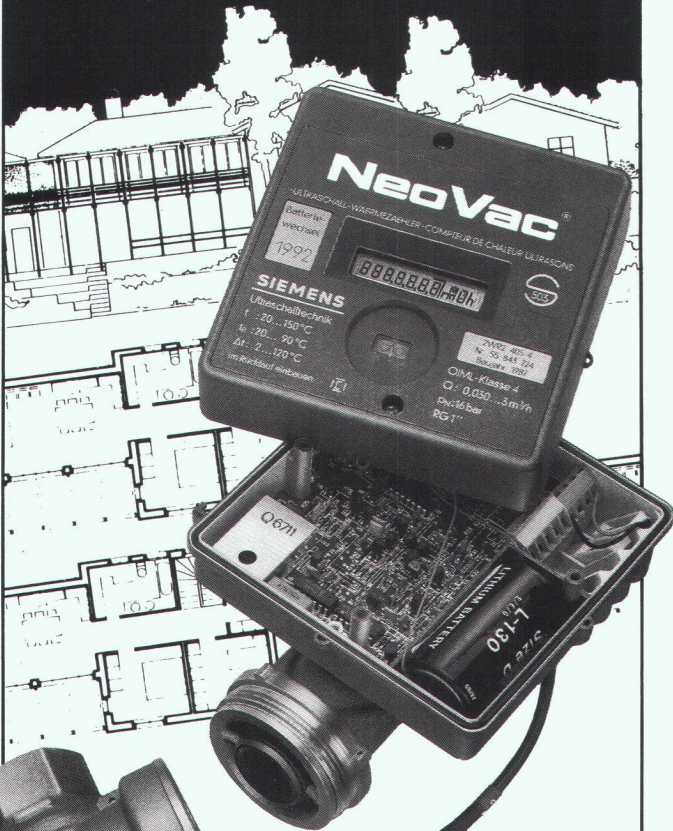
Glutz

Le spécialiste en ferrements

Glutz SA, Segetzstrasse 13
4502 Solothurn
Tél. 065 21 51 71
Fax 065 22 06 57
Télex 934 163

B 3028

**“Planifier l’avenir
c’est aussi planifier
la mesure de la
consommation de
chaleur avec
une technique
ultrasonique...”**



Aujourd’hui, la question ne se pose plus pour les bâtiments neufs de savoir si la mesure de la consommation de chaleur doit faire partie d’un décompte exact des frais de chauffage. La mesure statique de la consommation de chaleur par une technique ultrasonique permettant la saisie des différents circuits de chauffage fonctionne de façon particulièrement fiable. Les mesures sont très précises. Les compteurs ne possèdent aucune pièce mobile pouvant être à l’origine de dérangements. L’installation est sans problème et son relevé pratique. Vous en saurez plus sur la mesure ultrasonique de la consommation de chaleurs SIEMENS dans le prospectus que nous tenons à votre disposition.

B 2978

NeoVac [®]
NeoVac Crissier SA
1023 Crissier
chemin de Saugy
Téléphone 021/35 16 66

ATA

Wärmezähler AG
8032 Zurich
Case Postale 132
Téléphone 01/251 56 88

Coupon

Veillez me faire parvenir votre prospectus avec le descriptif

Nom/Société: _____

NAP/Lieu: _____



KESO

25 ans de sécurité
CH-8805 Richterswil

COUPON J’ai un problème clé. Veuillez m’envoyer votre documentation.

Nom: _____

Rue: _____

NPA/lieu: _____

A retourner à:
KESO AG, 8805 Richterswil

KESO AG, 8805 Richterswil Tél. 01/784 33 51 En vente dans les magasins spécialisés.

**Vous désirez avoir
un contrôle précis de
votre horaire irrégulier?**



**Nous vous fournissons
les moyens appropriés.**
Grâce à nos systèmes de gestion des horaires avantageux. Ils sont conçus pour 10 à 500 collaborateurs et peuvent être placés librement indépendamment de l’emplacement de votre système. Simplifiez-vous la tâche. Il vous suffit de nous donner un coup de fil ou de nous retourner le coupon dûment rempli.

Ascom Favag SA
Monruz 34, 2008 Neuchâtel
Téléphone 038 22 71 11
Téléfax 038 24 76 37

ascom

Nous souhaitons recevoir des informations sur _____

les horloges de timbrage

l’horodateur destiné à contrôler les temps de production

l’horodateur de documents conçus pour env. _____ collaborateurs

Raison sociale: _____

Responsable: _____

Adresse: _____

NPA / lieu: _____

Téléphone: _____

1^{er} septembre au 31 décembre 1988 COURS GENÈVE-SUISSE

MOIS	DÉBUT	FIN	RÉF.	INTITULE	DURÉE
SEPTEMBRE	Mardi 14	Jeudi 15	3c	C++	3
	Lundi 19	Jeudi 22	2a	UTILISATION UNIX	4
	Lundi 26	Mardi 27	3m	ADMINIST. PRAT. SYST V	2
OCTOBRE	Lundi 3	Mercr. 5	3b	APPELS SYSTÈME	3
	Jeudi 6	Vend. 7	3d	DRIVERS UNIX	2
	Mardi 18	Vend. 21	2b	LANGAGE C	4
	Lundi 24	Jeudi 27	2a	UTILISATION UNIX	4
NOVEMBRE	Lundi 7	Jeudi 10	3a	ADMINISTRATION UNIX	4
	Mardi 15	Vend. 18	2a	UTILISATION UNIX	4
	Mardi 22	Vend. 25	2b	LANGAGE C	4
	Lundi 28	Mercr. 30	3b	APPELS SYSTÈME	3
DÉCEMBRE	Mardi 6	Jeudi 8	3c	C++	3
	Lundi 12	Mardi 13	3m	ADMINIST. PRAT. SYST V	2
	Mardi 13	Vend. 16	2b	LANGAGE C	4
	Lundi 19	Jeudi 22	2a	UTILISATION UNIX	4

Les cours et les supports de cours sont en français.

Renseignements et inscriptions :

OCN SA, Centre Richelien
126, route de l'Etraz, 1290 Versoix/GE. Tél. 022/555 755

B3044

SYSTEME

**Avec Cadweld vous soudez
tous les raccords de mise à
terre des bâtiments! ***

Et vous le ferez plus rapidement, plus facilement et plus avantageusement. Sept moules pratiques avec tous les accessoires nécessaires, ainsi qu'avec des feuilles de normes et des textes de soumission, garantissent une mise à terre en toute sécurité.

*Selon les prescriptions des installations électriques intérieures (PIE)!

Demandez notre documentation ou une démonstration.



ERICO®
Electrotechnique

Erico Products SA, Pra Pury 7, 3280 Morat
Téléphone 037 71 27 21 / 22

B2948

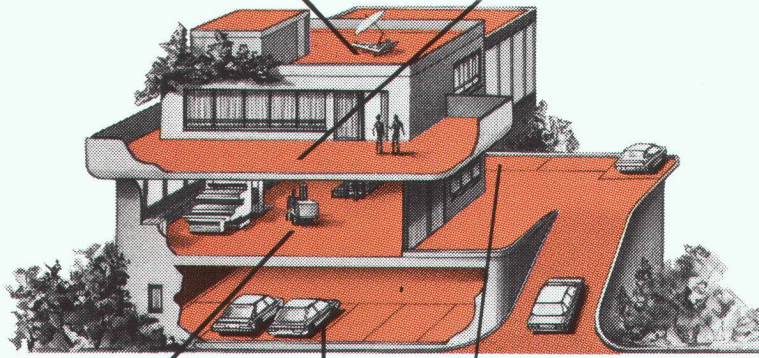
SCOTCH CLAD DECK COATING : Le revêtement d'étanchéité liquide, collé en plein, de 3M

Toitures

Revêtement léger et efficace sur béton, métal et bitume.

Balcons et terrasses

Etanchéité esthétique, antidérapante ou avec carrelage collé dans la masse.



Locaux industriels

Protection de locaux inférieurs.

Garages

Etanchéité de grandes surfaces ne modifiant pas la hauteur des seuils.

Rampes et parkings

Revêtement étanche et carrossable, accessible aux véhicules lourds.

Le revêtement d'étanchéité liquide **DECK COATING** en polyuréthane à un composant forme une membrane homogène, élastique, imperméable, résistante et légère. C'est un système moderne et fiable qui apporte la solution pour la plupart des problèmes d'étanchéité et de revêtement.

Collé en plein et coulé sans joint, il résiste aux intempéries et aux chocs thermiques de -20°C à $+80^{\circ}\text{C}$. En outre, il protège efficacement chapes et bétons de la carbonatation ainsi que d'infiltrations d'hydrocarbures et possède une bonne résistance chimique. **SCOTCH CLAD DECK COATING** est conçu pour l'application sur bétons neufs ou anciens, maçonnerie, bois et métaux.

Conseils et documentation par **SOLS INDUSTRIELS BRIHO S.A.**



Applicateurs régionaux :
Etanchéité S.A., 1752 Villars-sur-Glâne.
Tél. (037) 42 81 21.
Rigoli Rognon S.A., 1426 Concise.
Tél. (024) 73 17 27

SOLS INDUSTRIELS BRIHO S.A.

1618 Châtel-St-Denis. Tél. (021) 948 75 10
1441 Valeyres-sous-Montagny. Tél. (024) 24 25 71



La rénovation immobilière et hôtelière est aussi notre affaire



La rénovation d'immeubles est l'une de nos spécialités. Göhner, entrepreneur général, maîtrise totalement tous les problèmes de construction. Mais pas à n'importe quel prix, ni dans des délais extensibles. Et toujours sans perturber trop votre exploitation commerciale...

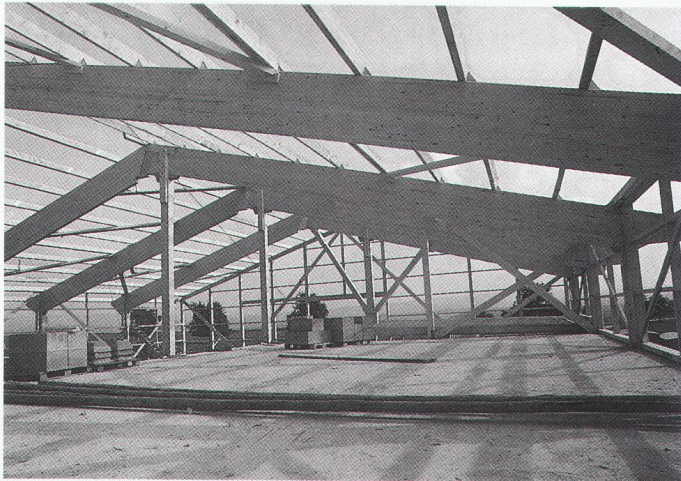
Göhner, la construction de A à Z

Göhner SA
Entrepreneur général
Affaires immobilières



B 3097

53, av. Blanc - 1202 Genève Tél. 022 - 32 36 22



STRUCTURES SA

B 3102

BOIS LAMELLÉ-COLLÉ

Entreprise générale de construction

Porteurs droits ou cintrés de toutes grandeurs
Technique informatisée à votre disposition

Rue de l'Industrie 20 1400 Yverdon-les-Bains
Tél. 024/2148 79

Schilling

Construction et assainissement de cheminées industrielles, bâtiments administratifs, immeubles locatifs et villas

Planification, fabrication et montage par notre personnel spécialisé. Les cheminées Schilling en acier inoxydable sont approuvées par l'association des établissements cantonaux d'assurance contre l'incendie AEA et homologuées selon certificat RT 4191, 4192 et 4299.

Nos ingénieurs se feront un plaisir de vous conseiller et demandez une expertise à :

Ing. K. Schilling SA/AG
Construction de cheminées et fours industriels

1052 Le Mont-sur-Lausanne:
Case postale 9, tél. 021/32 64 33

8600 Dübendorf:
Schulhausstr. 27, tél. 01/821 88 05



SCHICHTEX

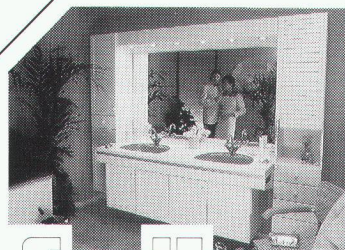
ISOLE SYSTEMATIQUEMENT

halles toitures étanches au vent et à l'eau



Bau + Industriebedarf AG
4104 Oberwil/BL, Tel. 061 401 40 30

B 2857



Un pas décisif

SANIJURA - l'art de vivre en salle de bains

Entamez votre journée avec gaieté et bonne humeur - encadré par des meubles combinés. Différentes exécutions avec décor de couleur permettent de concrétiser à la perfection de nombreux désirs particuliers. Le module dimensionnel très sophistiqué autorise une pose même sur un espace resserré. Faites-vous conseiller sans engagement de votre part dans l'une des belles expositions des grossistes sanitaires. Sur demande, nous vous ferons volontiers parvenir la liste d'adresses et notre documentation en couleurs.

B 3039

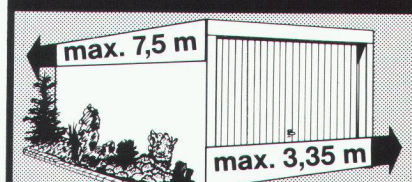
SANIJURA

SANIJURA SA, Rainweg 18
3645 Gwatt/Thoune, Tél. 033 36 71 71

Meubles de salle de bains

FRISBA

Garages préfabriqués



Maintenant en 9 dimensions!

FRISBA SA
1095 Lutry, Téléphone 021/391333

B1865

Le succès ne fait pas de bruit.

Grâce à leur forme aérodynamique, nos condenseurs et réfrigérants de retour se distinguent par leur silence de fonctionnement. La vaste gamme sur le plan du dégagement sonore et l'offre de prestations complète permettent de répondre même aux besoins les plus individuels. Jäggi SA Berne, Wangenstr. 102, 3018 Berne, tél. 031 / 55 13 55, se fait un plaisir de vous envoyer des informations détaillées.



jäggi bern

HEIZUNG - LOFTUNG - KLIMA
ENERGIE - UMWELT - KÄLTE
VERFAHRENSTECHNIK

B 2867

BIEN ISOLÉ, BIEN CHEZ SOI.



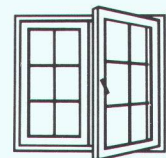
Vous rénovez? Vous construisez?

Notre fenêtre synthétique offre le meilleur aux plus exigeants, par:

- son excellente isolation au bruit et au froid
- sa grande résistance au soleil et aux intempéries

- sa facilité d'entretien
- son système de rénovation rapide et économique
- son adaptation à tous les types de constructions

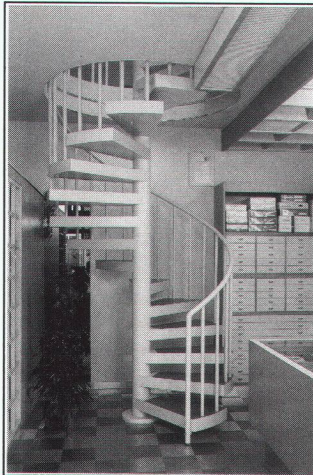
Téléphonez-nous. Nous vous conseillerons volontiers.



FABRIQUE SUISSE DE FENETRES SYNTHETIQUES

MARTIGNY Tel.026/2 80 83 - RARON 028/44 17 18

B 2940



ESCALIERS MÉTALLIQUES HÉLICOÏDAUX

B 3107

Grand choix de modèles variés

- Diamètre de l'escalier 100-260 cm
- Escaliers intérieurs ou extérieurs
- Adaptation individuelle à toute hauteur d'étage
- Choix de couleur selon carte RAL
- Zingués au feu ou galvanisés
- Marches avec caillebotis, ajourées ou tôle gauffrée
- Marches revêtues de tapis, de caoutchouc ou de bois en usine

Müller Treppen, Glärnischstr. 2, 9524 Zuzwil

Tél. 073/281813

Venez nous rendre visite à SWISSBAU, halle 204, stand 513

Représentation pour la Suisse romande : G. Fivaz, avenue du Simplon 26a, 1870 Monthey 2, tél. 025/715426



Kilcher

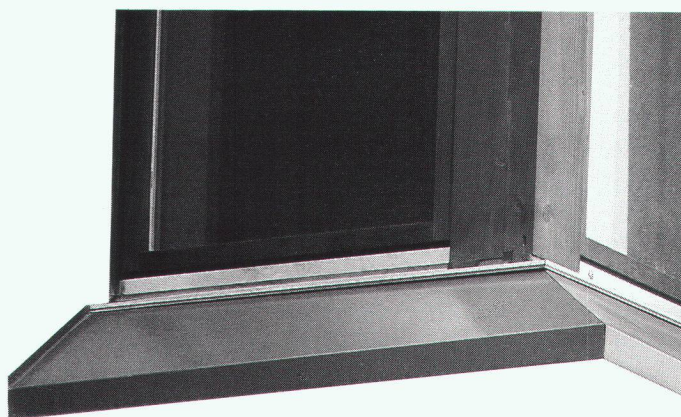


Appuis de dalles Les fissures de façades peuvent être évitées par la pose d'appuis de dalles

- appuis à déformation
- appuis Limitgliss
- appuis téflon

... naturellement de Kilcher Kilcher SA
1004 Lausanne
Tél. 021 25 44 70

B2907



**Typiquement Norma:
des appuis de fenêtres irrésistibles.**

B 2943

Alors, pourquoi ne pas vous laisser séduire tout de suite? Nous résolvons tous vos problèmes d'appuis de fenêtres. Selon vos besoins, au millimètre près. Par des solutions raffinées et de qualité, insensibles aux intempéries. Vous voulez en savoir plus? Nous vous conseillerons volontiers et en détail. Encore une particularité de Norma.

Appuis - châssis de fenêtres
- châssis de portes - portes
- constructions métalliques:

avec nous, tout est plus facile.

Systèmes de construction Norma - Meyer SA - Case postale - 6260 Reiden - 062 81 91 81

norma
BAUSYSTEME

Wincro-V2A/V4A

V2A-CrNi
V4A-CrNiMo



**Tôle gauffrée en acier
au chrome-nickel.
Épaisseurs 3/4.5/6/8/10 mm**

NOUVEAU 1.5 et 2 mm

8712 Stäfa/ZH
Technique Swif Tél. 01 937 44 75, Fax 01 937 20 32

Swif SA

B 3081

PRONOUVO® 5086

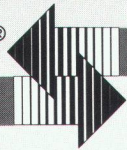


Appuis élastiques pour parties de construction
à faible surcharge

insonorisation et compensation de pression

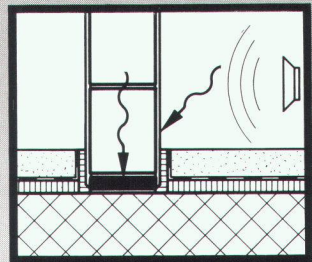
Les appuis teintés en rouge dans la masse – efficaces déjà avec de faibles charges de pression.

PRONOUVO®

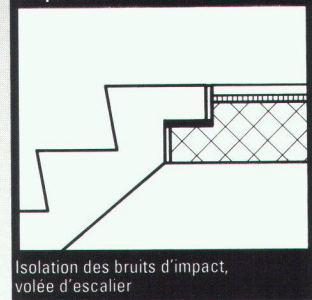


PRONOUVO SA
Baumackerstrasse 53
Case postale, 8050 Zurich
Téléphone 01/311 55 62
Télex 823 260

Matériaux d'isolation acoustique et antivibratoire,
appuis pour le bâtiment, spécialités techniques

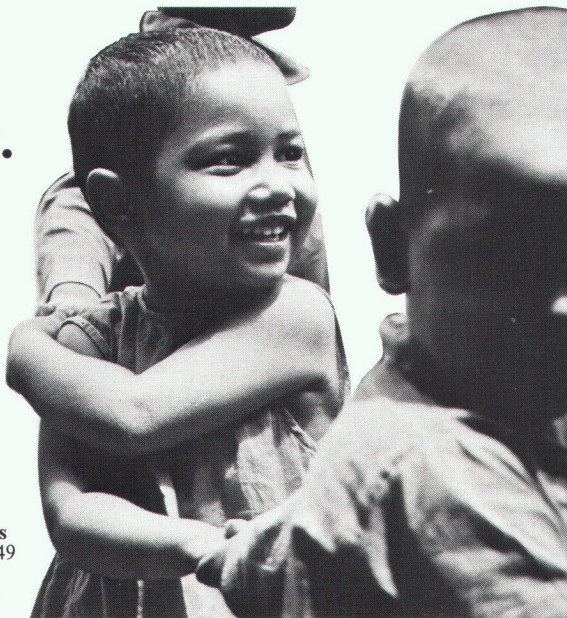


Isolation acoustique d'un mur
non porteur



Isolation des bruits d'impact,
volée d'escalier

Partagez votre bonheur, parrainez un enfant.



Terre des hommes
Rue du Maupas 49
Case postale 388
1000 Lausanne 9
CCP 10-11504-8

Moi aussi je désire partager mon bonheur

- Je m'engage à parrainer un enfant de Terre des hommes à raison de Fr. _____ par mois, pendant _____ mois. Veuillez m'envoyer les informations nécessaires.
- Je préfère soutenir votre action par un don. Veuillez me faire parvenir des bulletins de versement.
- Je souhaite recevoir votre documentation.

Nom: _____

Prénom: _____

Rue: _____

NPA/Localité: _____

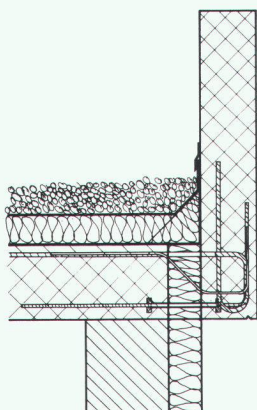
Date: _____

A renvoyer à:
Terre des hommes, Rue du Maupas 49,
case postale 388, 1000 Lausanne 9.



schöck AKTUEL schöck AKTUEL

Demandez notre nouvelle documentation



ISOKORB type F

Solution au problème n° 4

Armature de raccordement pour appuis de fenêtres et attiques de toits plats en béton coulé sur place ou en éléments préfabriqués. Espacement des éléments en fonction des exigences de la statique.
Solution très bon marché.

schöck

des idées
pour
construire

LITTERIO CINA Produits et techniques pour le bâtiment
2, chemin des Grives, 1024 Ecublens
Tél. 021/35 18 08/Fax 021/35 57 75
(Dès nov. tél. 021/691 76 08/Fax 021/691 47 75)

Notre département technique résout vos problèmes individuellement sur demande

B 3026



La Direction
des télécommunications
de Lausanne

engage

2 ingénieurs ETS

en électrotechnique ou électronique, éventuellement en mécanique.

Après une formation appropriée, nous attribuerons des postes intéressants dans le domaine varié des télécommunications : planification, agrandissement des installations, construction et entretien des lignes souterraines et aériennes, mesures électriques de câbles, etc.

Si vous avez :

- une expérience de quelques années ;
- le sens des responsabilités ;
- de l'intérêt pour suivre l'évolution de la technique ;
- de bonnes connaissances de l'allemand ;
- la nationalité suisse et la langue maternelle française ;

nous offrons :

- une activité agréable et attachante, avec une certaine indépendance dans le cadre d'un groupe ;
- de bonnes conditions de salaire et les prestations sociales dignes d'une grande entreprise ;
- une atmosphère de travail agréable ;
- la semaine de cinq jours.

Vous pouvez obtenir de plus amples renseignements au tél. (021) 40 23 00.

Veillez adresser votre lettre de candidature, accompagnée d'un curriculum vitae et des copies de certificats à la

Direction des télécommunications

Division personnel et état-major, Service du personnel
42, av. des Bergières, 1000 Lausanne 22



L'ÉCOLE
POLYTECHNIQUE
FÉDÉRALE DE LAUSANNE

cherche pour son Laboratoire de constructions hydrauliques à Ecublens

ingénieur civil – hydraulicien

diplômé EPFL ou titre équivalent

pour participer aux études hydrauliques sur modèle réduit pour tiers et, en cas d'aptitude, assumer leur direction. Assister le professeur dans les exercices, projets et travaux de diplôme. Goût pour la recherche scientifique, habile dans les relations avec les étudiants. Plusieurs années d'expérience dans le domaine des études et réalisations d'ouvrages hydrauliques.

Entrée en fonctions : 1^{er} janvier 1989 ou à convenir.

Renseignements complémentaires : Professeur R. Sinniger, tél. 021/47 23 82 ou 47 23 85.

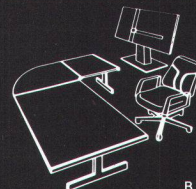
Les offres de services accompagnées d'un curriculum vitae et des copies de certificats seront adressées au **Service du personnel de l'EPFL, GR-Ecublens, 1015 Lausanne.**

Bureau Miotto

Berne + Münsingen

Meubles et chaises de bureau,
tables à dessin, photocopieuses.

Vente et service dans toute la Suisse.
Grande exposition à Berne.
Tél. 031/45 48 45 + 031/92 02 36.



B 3098

Ingénieur civil cherche

confrère et/ou dessinateur indépendant

pour recherche et partage de bureaux,
infrastructure, etc., Lausanne et proximité.

Merci de répondre sous chiffre IAS 453 à
IVA SA, rue Pré-du-Marché 23, 1004 Lausanne.

C. Fischer SA

Bureau d'ingénieurs civils
112, route de Florissant
1206 Genève

cherche tout de suite ou à convenir un

ingénieur civil diplômé EPF ou ETS

capable de travailler de manière indépendante.

Domaines d'activités variés, projets, réalisation et direction de chantier.

Possibilités de formation et d'utilisation d'un équipement informatique.

Faire offre manuscrite avec curriculum vitae et prétentions de salaire à l'adresse ci-dessus.

DUPUIS & CIE

CLICHÉS - PHOTOLITHOS

CHENEAU-DE-BOURG 3 TÉL. 23 39 23 LAUSANNE

B32

Aucune progression à long
terme ne saurait se concevoir
sans publicité.
Des annonces dans « Ingénieurs
et architectes suisses »
vous assurent une position
d'avant-garde dans
l'économie de demain.

Aller de l'avant

Régie des annonces :
IVA SA de publicité
internationale
Rue Pré-du-Marché 23
1004 Lausanne
Tél. (021) 37 72 72 / 73 / 74

L'Ecole professionnelle artisanale et industrielle de Fribourg cherche un

maître professionnel permanent

ou des

maîtres professionnels auxiliaires

pour l'enseignement des branches professionnelles aux apprentis dessinateurs en bâtiment.

Exigences :

- maître professionnel permanent :
 - architecte ETS ou formation équivalente ;
 - diplôme fédéral de maître professionnel ou nécessité de l'acquérir en fréquentant l'Institut suisse de pédagogie pour la formation professionnelle (ISPPF) ;
- maîtres professionnels auxiliaires :
 - architecte ETS ou formation équivalente ;
 - possibilité d'acquérir le diplôme fédéral de maître professionnel de l'ISPPF et d'être engagé comme maître permanent par la suite.

Entrée en fonction : immédiatement ou à convenir.

Des informations complémentaires peuvent être obtenues auprès de la direction de l'Ecole (037/25 25 12).

Les personnes intéressées sont priées d'adresser leurs offres de service à la direction de l'Ecole professionnelle artisanale et industrielle, Remparts 5, 1700 Fribourg.



L'ÉCOLE
POLYTECHNIQUE
FÉDÉRALE DE LAUSANNE

cherche pour le groupe « Analyse sismique des digues » de son **Institut d'hydraulique et d'énergie** à Ecublens

collaborateurs scientifiques

dans le champ d'activité suivant : analyse du problème, développement des algorithmes d'analyse, programmation, réalisation de calculs, interprétation des résultats et comparaison avec des mesures en relation avec **la sollicitation des digues par les tremblements de terre** (données du séisme, loi des matériaux des milieux élasto-plastiques saturés d'eau, discrétisation spatiale et temporelle des équations différentielles, stabilité, liquéfaction, critère de dimensionnement).

Un diplôme d'ingénieur civil, éventuellement de physicien ou de mathématicien est souhaité. Une formation complémentaire dans le domaine de l'analyse numérique et de la dynamique serait préférée, mais pas indispensable. Esprit analytique et expérience en programmation requis. En cas d'aptitude, un travail de doctorat pourrait être réalisé.

Nous offrons une activité pluriannuelle sous une direction scientifique compétente, dans laquelle une infrastructure en informatique de pointe est à disposition.

Entrée en fonction : début 1989 ou à convenir.
Les offres de services accompagnées d'un curriculum vitae et des copies de certificats seront adressées au **Service du personnel de l'EPFL, GR-Ecublens, 1015 Lausanne.**

La Société d'Ingénieurs Schindelholz & Dénériaz SA cherche pour le canton de Fribourg

directeur

Le titulaire actuel ayant été appelé à une haute fonction publique, nous désirons le remplacer au début de l'année prochaine par une personnalité qui devrait :

- être titulaire d'un diplôme d'ingénieur civil EPF ;
- avoir 32 à 45 ans environ ;
- avoir des aptitudes ou une expérience de chef ;
- s'intéresser à tous les domaines du génie civil ;
- être une personnalité convaincante aussi bien dans les domaines de la technique et de la gestion que sur le plan des contacts et des relations humaines.

Notre bureau d'ingénieurs fribourgeois et son directeur dépendent directement du chef de la Division Ingénierie du Groupe SD, division comprenant 6 sociétés cantonales romandes et forte de plus de 100 collaborateurs et spécialistes.

La Société fribourgeoise avec ses deux bureaux à Bulle et Fribourg/Villars-sur-Glâne existe depuis plus de trente ans et se trouve dans une phase de saine expansion. Son équipe de 17 ingénieurs, techniciens, dessinateurs, secrétaire et apprentis offre une stabilité d'action liée à son esprit de rigueur, son expérience et son innovation.

Tous renseignements complémentaires peuvent être obtenus auprès de M. Claude Pralong, administrateur et directeur de la Division Ingénierie SD au 027/22 36 92.

Offres à adresser à M. Claude Pralong, rue de Lausanne 15, 1950 Sion.

Bureau d'ingénieurs-conseils de la région lémanique cherche un collaborateur

ingénieur civil EPF

7 à 8 ans d'expérience, spécialisé dans la construction du bâtiment et structure, comme responsable du département structure de 8 collaborateurs.

Salaire et conditions à convenir.

Faire offres sous chiffre IAS 471 à IVA SA, rue du Pré-du-Marché 23, 1004 Lausanne.

RÉPUBLIQUE ET CANTON DE NEUCHÂTEL

Département des finances

Concours de projets d'architecture

Nouveau bâtiment administratif cantonal à La Chaux-de-Fonds

La République et Canton de Neuchâtel ouvre un concours de projets (selon art. 6 du Règlement SIA 152) pour la construction d'un nouveau bâtiment administratif cantonal à La Chaux-de-Fonds.

Ce concours public est ouvert :

- aux architectes établis ou domiciliés dans le canton de Neuchâtel, inscrits avant le 1^{er} janvier 1988 au Registre neuchâtelois des architectes,
- ainsi qu'aux architectes originaires du canton de Neuchâtel, domiciliés en Suisse et inscrits avant cette même date au REG A ou B des architectes.

L'inscription et la remise des documents de base (contre dépôt de Fr. 300.-) se feront dès le **12 octobre 1988** à la Préfecture des Montagnes - 2^e étage - 34, av. Léopold-Robert - 2300 La Chaux-de-Fonds (heures d'ouverture : 7 h. 30 à 11 h. 45 et 13 h. 45 à 17 heures) où les documents peuvent être consultés.

Les projets doivent être rendus jusqu'au **17 mars 1989** et les maquettes jusqu'au **7 avril 1989**.

Les questions et demandes de renseignements pourront être transmises par les concurrents inscrits jusqu'au **9 novembre 1988**.

A. Villard SA, ingénieurs-conseils
Chemin d'Entre-Bois 29, case postale 5
1000 Lausanne 8

Nous sommes un bureau d'ingénieurs-conseils renommé et en pleine expansion sur la place de Lausanne comprenant quelque 35 collaborateurs.

Dans le cadre du développement de nos activités et de notre section Planification générale, nous cherchons un/une

jeune ingénieur civil

spécialisé(e) en

techniques des transports

qui sera chargé(e) de mener à bien, de manière autonome, divers mandats dans le domaine de la planification des transports, de la technique de circulation ainsi que de la planification de mesures de protection de l'environnement.

La personne cherchée devrait disposer de 2 à 3 ans d'expérience dans les domaines précités; des connaissances en informatique seraient souhaitables.

La connaissance de l'allemand et de l'anglais constituerait un réel avantage.

Les personnes intéressées voudront bien faire parvenir leurs offres à l'adresse susmentionnée.

Pour tout renseignement, veuillez prendre contact avec M. Marguerat, tél. 021/36 99 71.

CONSTRUCTION — RÉNOVATION — DÉCORATION

Notre client est un géant suisse de la distribution. Pour son important parc immobilier de magasins, la direction technique zurichoise cherche un

architecte EPF ou architecte d'intérieur

afin de lui confier

la responsabilité des rénovations des magasins romands

Cette position peut convenir à un architecte d'intérieur au bénéfice d'une expérience confirmée en projet, exécution et coordination de travaux de rénovation et/ou décoration (ou une autre position équivalente lui donnant des compétences similaires). Capable de mener une petite équipe de 7 spécialistes, il sera responsable des budgets et délais des projets.

Si vous êtes homme de goût et créatif, âgé idéalement de 35 ans, Suisse (ou permis C) et parlez suffisamment l'allemand pour dialoguer aisément, alors nous sommes impatients de faire votre connaissance. Poste basé à Lausanne.

Nous attendons votre appel ou curriculum vitae pour un premier contact en toute discrétion.

C. Morel

< **SOPAC** >

Cabinet Conseil
Place du Molard 6, 1204 Genève. Tél. 022/28 64 03
Genève, Zurich, Saint-Gall.

AVIS DE CONCOURS

CONCOURS D'ARCHITECTURE

L'Etat de Vaud (Service de l'aménagement du territoire) ouvre un concours de projets pour la restructuration du relais autoroutier de Bursins, composé de deux aires côté Jura et côté lac, ayant pour but de réadapter les installations et infrastructures aux besoins et critères actuels en matière de services, dans une conception globale d'aménagement du territoire.

Conditions de participation

Le concours est ouvert aux architectes :

- reconnus par le Conseil d'Etat vaudois, domiciliés ou établis sur le territoire du canton de Vaud avant le 1^{er} mai 1988,
- originaires du canton de Vaud domiciliés ou établis à la même date hors du canton répondant aux critères de reconnaissance du Conseil d'Etat vaudois, selon l'article premier de la loi du 13 décembre 1966 sur la profession d'architecte.

Jury

Président : Claude WASSERFALLEN, architecte FAS-SIA, urbaniste FUS, chef du Service cantonal de l'aménagement du territoire.

Membres

Renato MORANDI, architecte, délégué par la Compagnie GATOIL
Heinrich LENHER, directeur, ESSO-SUISSE
Charles HAUSWIRTH, conseiller municipal de BURSINS
William DUMARTHERAY, conseiller municipal de GILLY
Aurelio GALFETTI, architecte FAS-SIA
Jean-Jacques OBERSON, architecte FAS-SIA
Jean-Daniel URECH, architecte FAS-SIA, urbaniste FUS
Michel ZAMBELLI, Service cantonal des routes et autoroutes, chef division entretien

Suppléants

Nicolas HERKOMMER, architecte SIA, Service cantonal des bâtiments
Ami DELALOYE, architecte FAS-SIA, urbaniste FUS

Expert

André ROBERT-GRANDPIERRE, ingénieur SIA

Consultation des documents : dès le 31 octobre 1988 à l'adresse de l'organisateur,
de 8 à 12 heures et de 13 h. 30 à 17 heures

Inscriptions : du 31 octobre au 20 décembre 1988

Envois des questions : jusqu'à fin novembre 1988

Rendu des projets : 17 mars 1989

Rendu de la maquette : 7 avril 1989

Jugement : fin avril 1989

Les inscriptions devront se faire par écrit à l'adresse de l'organisateur ; le récépissé attestant du versement d'une finance de Fr. 300.— devra être joint à la demande d'inscription. Le versement se fera au CCP 10-2630-8, Département des travaux publics, de l'aménagement et des transports, Comptabilité, 1014 Lausanne, avec mention au dos du bordereau « Concours Bursins ».

Organisateur : **Département des travaux publics, de l'aménagement et des transports**
Service de l'aménagement du territoire, place de la Riponne 10 (4^e étage)
1014 Lausanne

DÉPARTEMENT DES TRAVAUX PUBLICS,
DE L'AMÉNAGEMENT ET DES TRANSPORTS
Service de l'aménagement du territoire

Résultats du concours du théâtre à Neuchâtel

Ouverture des enveloppes cachetées

1. Projets primés et achat

Le jury prend connaissance du nom des auteurs de projets primés ou acheté. Il leur reconnaît le droit de participation au présent concours.

Projet N° 6 *Magna Mater*
1^{er} rang – 1^{er} prix Fr. 17 000.–

Auteurs *Marie-Claude Bétrix*, Zurich
Eraldo Consolascio

Collaborateurs Rolf Schulthess, Eric Maier,
Jeanine Guye, Hanspeter Gehrig

Projet N° 26 *Hiroshima mon Amour*
2^e rang – 2^e prix Fr. 15 000.–

Auteurs *Daniele Marques*, Lucerne
Bruno Zurkirchen

Collaborateurs Marcel Mach, Marco Ragonesi

Projet N° 3 *La Grande Promenade*
3^e rang – 3^e prix Fr. 14 000.–

Auteur *Vincent Mangeat*, Nyon

Collaborateurs O. Pina, G. Mann, P. Bouvier,
T. Bruttin, L. Felder, R. Gasparro,
L. Savioz, P. Wahlen

Projet N° 11 *Ode*
4^e rang – 4^e prix Fr. 9 000.–

Auteur *Bernard Vouga*, Lausanne

Projet N° 35 *Cercle du Jardin*
5^e rang – 5^e prix Fr. 8 000.–

Auteur *Marcel Ferrier*, Saint-Gall

Collaborateur Toni Thaler

Projet N° 28 *L'Œil*
6^e rang – 6^e prix Fr. 7 000.–

Auteur *Edouard Weber*, Neuchâtel

Collaborateurs Marcel Neuhaus, Giuseppe Galli

Projet N° 12 *Le Fou du Roi*
7^e rang – 7^e prix Fr. 6 000.–

Auteurs *Robert Monnier*, Neuchâtel
Laurent Geninasca

Collaborateur Pierre-Emmanuel Schmid

Projet N° 22 *Janus*
8^e rang – 8^e prix Fr. 4 000.–

Auteurs *Mario Campi*, Lugano
Franco Pessina

Collaborateurs Karin Möllfors, Benedikt Graf,
Olivier Strässle

Projet N° 34 *La Quête d'Averroès*
1^{er} achat Fr. 10 000.–

Auteurs *Patrick Mestelan*, Lausanne
Bernard Gachet

Collaborateurs Sandra Müller,
Marie-Pierre Zufferey

Ingénieurs et architectes suisses

ISSN 0251-0979

Organe officiel de la Société suisse des ingénieurs et des architectes (SIA), de l'Association amicale des anciens élèves de l'EPFL (A³E²PL), des Groupes romands de l'EPFZ (GEP) et de l'Association suisse des ingénieurs-conseils (ASIC)

Editeur

Société des éditions des associations techniques universitaires (SEATU)

Rédaction

En Bassenges, 1024 Ecublens - CCP 10-5775-2 Lausanne
Tél. 021/693 2098 ☉, téléfax 021/693 2084

Jean-Pierre Weibel, ing. dipl. EPFZ-SIA,
rédacteur en chef
François Neyroud, arch. SIA, rédacteur
Danièle Renard, secrétaire de rédaction

Les manuscrits seront rendus selon accord préalable

Toute reproduction du texte et des illustrations n'est autorisée qu'avec l'accord de la rédaction et l'indication de la source

Abonnement

	Suisse	Etranger
Un an	Fr. 113.–	Fr. 122.–
Prix du numéro	Fr. 6.50	Fr. 7.50

Prix réduits pour étudiants et membres A³E²PL, GEP, ASIC et UTS
Abonnement, vente au numéro, changement d'adresse:
Imprimerie Bron, case postale 880
1001 Lausanne, tél. 021/329944, téléfax 021/327323
Changement d'adresse des membres SIA:
Secrétariat général SIA, case postale, 8039 Zurich
Tél. 01/2011570

Régie des annonces

IVA SA de publicité internationale	Siège central:
Rue du Pré-du-Marché 23	Mühlebachstrasse 43
1004 Lausanne	8032 Zurich
Tél. 021/377272	Tél. 01/2512450
Téléfax: 021/370280	Téléfax: 01/2512741

Impression

Imprimerie Bron SA, 1001 Lausanne
Tél. 021/329944

Schweizer Ingenieur und Architekt

paraît aux mêmes éditions

Rédaction
Rüdigerstrasse 11, case postale 630, 8021 Zurich
Tél. 01/2015536, téléfax 01/2016377

Abonnement

	Suisse	Etranger
Un an	Fr. 170.–	Fr. 185.–
Prix du numéro	Fr. 6.50	Fr. 7.50

Normes et documentations SIA

En français: Secrétariat SVIA, av. Jomini 8,
1001 Lausanne. Tél. 021/363421

En allemand et en italien: Secrétariat général SIA,
Selnaustr. 16, 8039 Zurich. Tél. 01/2011570

Nous posons la question aux ingénieurs: «Quelle est la nouveauté qui vous impressionne le plus dans l'armature pour dalles en porte-à-faux Arbo?»

■ **Une nouveauté**, l'élément d'armature pour dalles en porte-à-faux! Arbo est un produit développé par Aschwanden, et correspond aux normes SIA ainsi qu'au haut niveau de qualité exigé par l'industrie du bâtiment suisse.

■ **Une nouveauté**, la partie isolante! Elle est en béton léger avec argile expansée, avec un haut pourcentage d'air et un poids très bas.

■ **Une nouveauté**, la résistance au feu! Par le recouvrement des fers de 30 mm, l'élément Arbo répond en tous points aux conditions de la classe F90 requises pour les ouvrages en béton armé.

■ **Une nouveauté**, la sécurité de pose! Pour éviter des erreurs au chantier, l'armature de cisaillement est double.

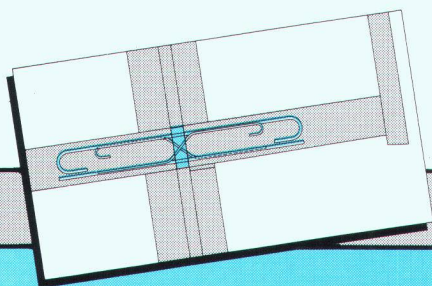
■ **Comme toujours** chez Aschwanden, la qualité est de premier ordre. Les armatures spécifiques en acier zingué au feu ont un diamètre de 8 et de 14 mm avec un écartement de 150 mm et des longueurs d'ancrage conformes aux normes. Elles garantissent la reprise correcte des sollicitations à la traction, à la compression et au cisaillement.

■ **Comme toujours** chez Aschwanden, l'exécution de ce produit est adaptée aux besoins sur le chantier. L'élément Arbo, prêt pour la mise en place, mesure 75 cm, avec crête et rainure aux bouts.

■ **Une nouveauté**, la protection optimale à la corrosion! L'armature zinguée au feu est placée en milieu alcalin sur toute sa longueur, car le joint ouvert entre les deux parties bétonnées sur place est supprimé.

Demandez notre documentation complète sur les nouveaux éléments d'armature Arbo pour dalles en porte-à-faux.

F.J. Aschwanden SA 3250 Lyss 032 84 86 11



Dalle en porte-à-faux:
par exemple un balcon ou un avant-toit.

ARBO®
Aschwanden
Sécurité comprise.



Elargissement de l'horizon pour les pros du bâtiment.



HILFNER BSW LUZERN

«Meynadier-Bâtiment Technologie» ouvre au professionnel de la construction de nouvelles perspectives de solutions tournées vers l'avenir.

La haute technologie du bâtiment a un nouveau nom et un nouveau visage: «Meynadier MBT» (= Master Builders Technologies). Le MBT bleu caractéristique marque la compétence dominante dans le domaine de la chimie du bâtiment – en Suisse et dans le monde entier.

Meynadier voit reconnue sa supériorité de spécialiste en chimie du bâtiment. Nous en sommes fiers. Nos structures internationales tiennent compte des nécessités d'aujourd'hui et de demain.

Résultat: qualité de pointe – service assuré par une présence mondiale – savoir-faire parfait, sur une base encore plus large – puissance encore plus grande de «Meynadier MBT» grâce à des relations dans le monde entier.

Cet élargissement de l'horizon vous ouvre d'intéressantes perspectives nouvelles. «Meynadier-Bâtiment Technologie» signifie: des produits spécialisés, des systèmes et services de professionnels compétents vous aident à trouver la meilleure solution pour chacun de vos projets et à atteindre le succès dans la réalisation.



Master Builders
Technologies

B 3099

Meynadier SA

Chimie du bâtiment
20, route de Crochy
1024 Ecublens-Lausanne
Téléphone 021/35 56 71
Téléfax 021/35 63 95

Chimie du bâtiment
1, rue de la Bergère
1217 Meyrin-Genève
Téléphone 022/82 89 40
Téléfax 022/82 98 30

Zurich, Lucerne, Moosseedorf, St-Gall, Untervaz,
Ecublens-Lausanne, Meyrin-Genève, Rivera

La chimie du bâtiment future.