

**Zeitschrift:** Ingénieurs et architectes suisses  
**Band:** 114 (1988)  
**Heft:** 23

## **Sonstiges**

### **Nutzungsbedingungen**

Die ETH-Bibliothek ist die Anbieterin der digitalisierten Zeitschriften auf E-Periodica. Sie besitzt keine Urheberrechte an den Zeitschriften und ist nicht verantwortlich für deren Inhalte. Die Rechte liegen in der Regel bei den Herausgebern beziehungsweise den externen Rechteinhabern. Das Veröffentlichen von Bildern in Print- und Online-Publikationen sowie auf Social Media-Kanälen oder Webseiten ist nur mit vorheriger Genehmigung der Rechteinhaber erlaubt. [Mehr erfahren](#)

### **Conditions d'utilisation**

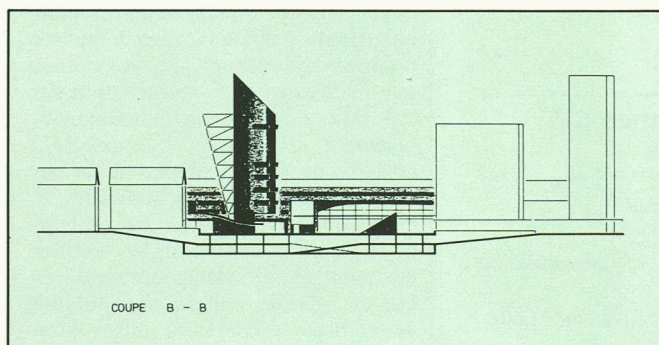
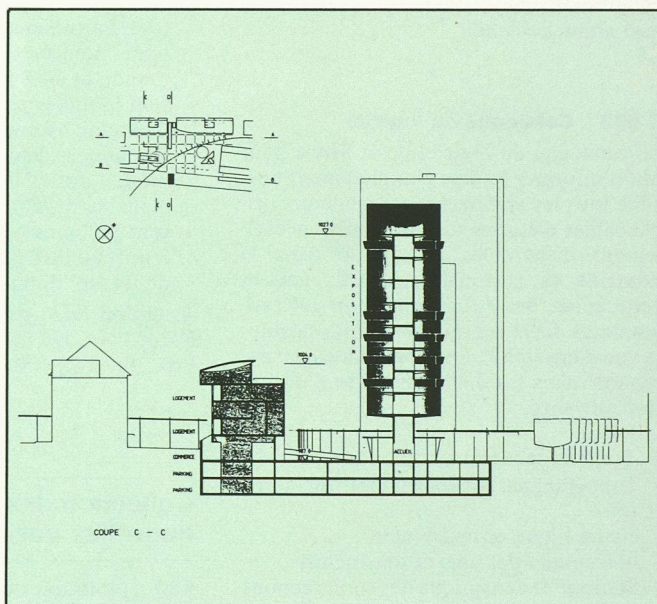
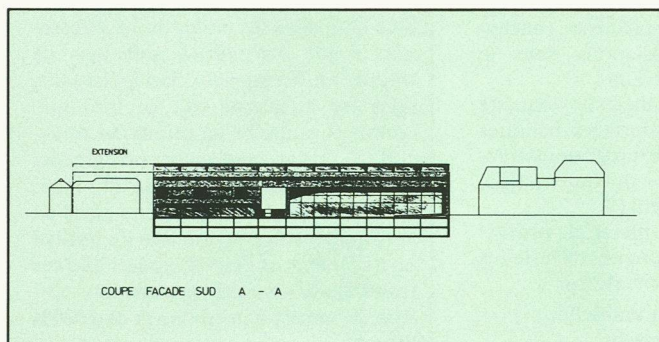
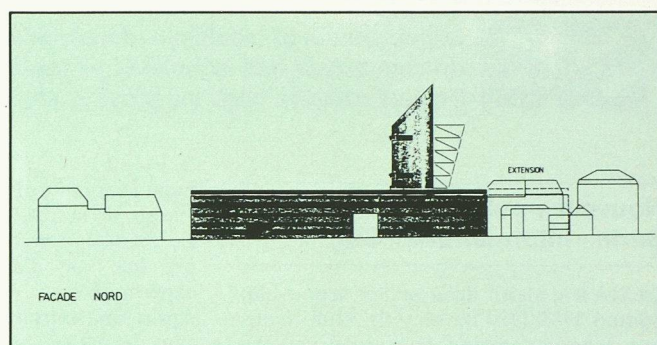
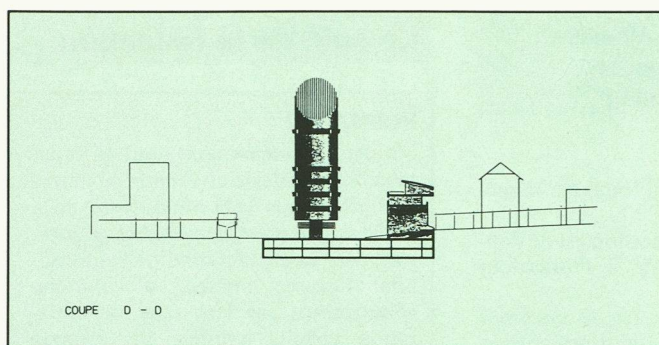
L'ETH Library est le fournisseur des revues numérisées. Elle ne détient aucun droit d'auteur sur les revues et n'est pas responsable de leur contenu. En règle générale, les droits sont détenus par les éditeurs ou les détenteurs de droits externes. La reproduction d'images dans des publications imprimées ou en ligne ainsi que sur des canaux de médias sociaux ou des sites web n'est autorisée qu'avec l'accord préalable des détenteurs des droits. [En savoir plus](#)

### **Terms of use**

The ETH Library is the provider of the digitised journals. It does not own any copyrights to the journals and is not responsible for their content. The rights usually lie with the publishers or the external rights holders. Publishing images in print and online publications, as well as on social media channels or websites, is only permitted with the prior consent of the rights holders. [Find out more](#)

**Download PDF:** 13.01.2026

**ETH-Bibliothek Zürich, E-Periodica, <https://www.e-periodica.ch>**



## Bibliographie

### Tempel und Teehaus in Japan

par *Werner Blaser*. - Un vol. 31,5 x 31 cm. Relié pleine toile sous jaquette laminée en couleurs, 180 pages, très nombreux plans, collages et photographies, noir-blanc et couleur. Editions Birkhäuser, Bâle, 1988. Prix non communiqué.

Cet ouvrage est une réédition de celui paru en Allemagne en 1955, qui avait été fort remarqué à l'époque déjà. Le livre présenté aujourd'hui constitue non seulement une remarquable collection de photographies et de relevés de construction de l'architecture classique japonaise, mais il présente également une étude brillante des éléments (historiques, spirituels, sociaux) qui servirent de base d'inspiration à ces édifi-

ces, qui ont conservé toute leur signification jusqu'à nos jours. Certains sont d'ailleurs des modèles auxquels plusieurs bâtiments du monde occidental peuvent se rattacher. Blaser développe une longue histoire d'amour avec l'architecture japonaise du XV<sup>e</sup> au XVIII<sup>e</sup> siècle, avec ses traditions et son art de vivre, sa poésie et sa recherche de la proportion parfaite, issue du bouddhisme zen. Il met tout en œuvre pour nous faire subir le charme auquel il a lui-même succombé, et il y parvient! Un livre précieux, qui inspire le respect: celui que l'on doit à cette brillantissime culture, mais aussi celui que l'on porte à l'auteur, et à l'éditeur qui, une fois de plus, a fait là œuvre maîtresse. Voici donc un

volume que l'on sera fier de posséder, et qui vous ouvrira tout grand des chemins insoup-

connés, dont on a bien besoin dans «ce monde qui méprise la beauté».

### La forêt et le bois en chiffres

Ces dernières années, l'intérêt pour la forêt et le bois en Suisse n'a cessé de croître. Un petit dépliant pratique vient d'être publié par l'Office fédéral des forêts et de la protection du paysage (OFPP). Il regroupe les chiffres et les caractéristiques les plus importants concernant les forêts et le bois en Suisse. Ce petit vade-mecum, pratique et à la présentation graphique réussie, contient une foule de renseignements. C'est ainsi par exemple qu'il informe sur les conditions de superficie et la ré-

partition des essences dans les forêts suisses, l'encouragement par la Confédération, le gibier et la chasse, le matériel sur pied, l'exploitation, la transformation et l'utilisation du bois, etc.

Le dépliant en couleurs peut être obtenu en langues française, allemande, italienne, romanche et anglaise. Il peut être commandé par écrit auprès de l'Office central fédéral des imprimés et du matériel (OCFIM), 3000 Berne (numéro de commande 310.065).