

Zeitschrift: Ingénieurs et architectes suisses
Band: 114 (1988)
Heft: 17

Werbung

Nutzungsbedingungen

Die ETH-Bibliothek ist die Anbieterin der digitalisierten Zeitschriften auf E-Periodica. Sie besitzt keine Urheberrechte an den Zeitschriften und ist nicht verantwortlich für deren Inhalte. Die Rechte liegen in der Regel bei den Herausgebern beziehungsweise den externen Rechteinhabern. Das Veröffentlichen von Bildern in Print- und Online-Publikationen sowie auf Social Media-Kanälen oder Webseiten ist nur mit vorheriger Genehmigung der Rechteinhaber erlaubt. [Mehr erfahren](#)

Conditions d'utilisation

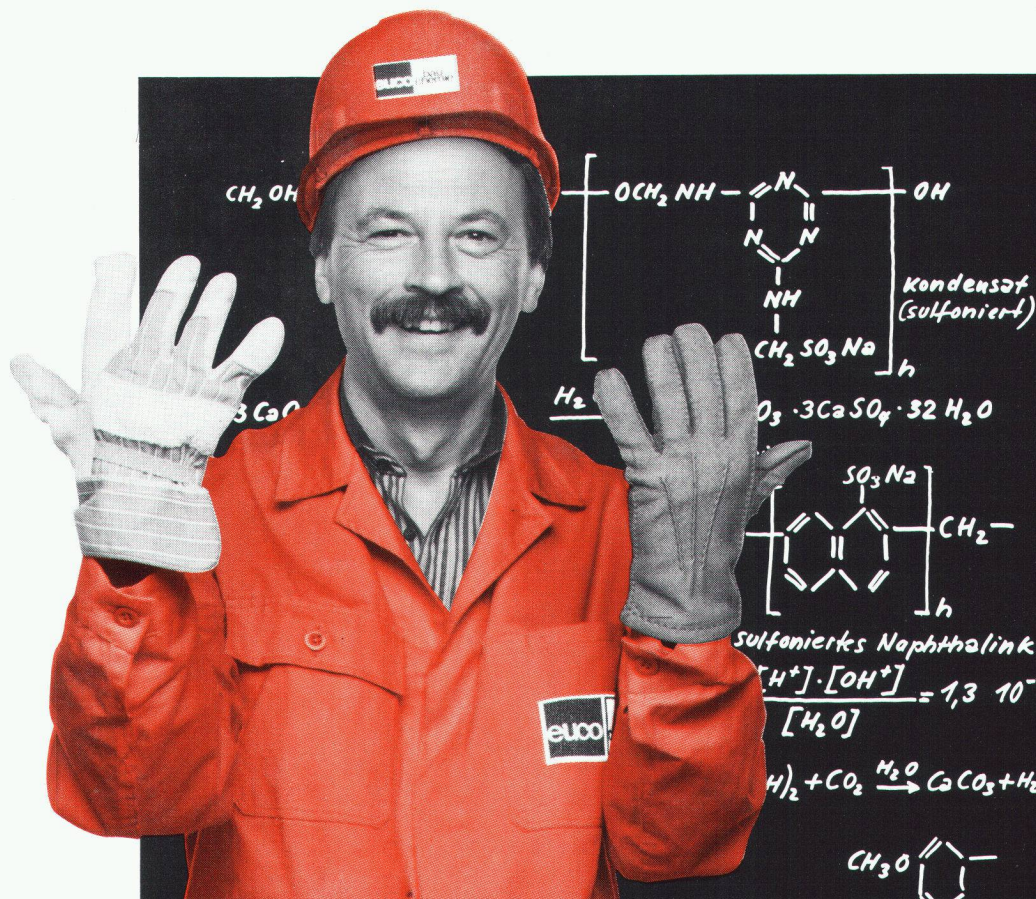
L'ETH Library est le fournisseur des revues numérisées. Elle ne détient aucun droit d'auteur sur les revues et n'est pas responsable de leur contenu. En règle générale, les droits sont détenus par les éditeurs ou les détenteurs de droits externes. La reproduction d'images dans des publications imprimées ou en ligne ainsi que sur des canaux de médias sociaux ou des sites web n'est autorisée qu'avec l'accord préalable des détenteurs des droits. [En savoir plus](#)

Terms of use

The ETH Library is the provider of the digitised journals. It does not own any copyrights to the journals and is not responsible for their content. The rights usually lie with the publishers or the external rights holders. Publishing images in print and online publications, as well as on social media channels or websites, is only permitted with the prior consent of the rights holders. [Find out more](#)

Download PDF: 25.04.2026

ETH-Bibliothek Zürich, E-Periodica, <https://www.e-periodica.ch>



Nous n'hésitons pas à mettre la main à la pâte

Beaucoup de théorie de l'homme en blouse blanche, la pratique c'est l'affaire des autres!

C'est en général ce que beaucoup pensent. Dans ce domaine, EUCO a des idées très différentes. Nos 18 conseillers techniques et nos 4 techniciens d'applications sont toujours prêts à vous seconder sur le chantier au bon moment. C'est par cet engagement que la mise en œuvre optimale de nos produits de pointe permettra d'obtenir les résultats que vous en attendez. Ils sont à même, selon vos besoins, de procéder à des essais de béton, à des mesures de contrôle et des démonstrations d'applications.

Ceci est notre conception, depuis plus de 20 ans, du mariage harmonieux, entre la théorie et la pratique, prouvée avec succès sur les petits et grands chantiers. Chez EUCO, nous mettons «la main à la pâte».

Retenez notre adresse.



Euco Bauchemie SA



Compétent et pratique

Une entreprise du Groupe «Holderbank»

B 2806

Euco Bauchemie S.A., Zone Industrielle, 1123 Aclens, tél. 021/869 94 77, téléfax 021/869 96 02
 Euco Bauchemie AG, Industrie Neuhof 9, 3422 Kirchberg, tél. 034/45 34 04, téléfax 034/45 53 19
 Euco Bauchemie AG, Birgistrasse 7, 8304 Wallisellen, tél. 01/830 11 22, téléfax 01/830 24 89

MAINTENANT UN TOIT PROVISOIRE DE NÜSSLI-CONSTRUVIT



B2628

Le toit provisoire n'est qu'une de nos spécialités. La projection, la location, la vente et le montage de cintres et d'étayages, de passerelles, de ponts de service, de ponts roulants, de tribunes, de scènes, de chaises et d'échafaudages spéciaux de tous types font également partie de nos spécialités. Faites confiance à notre longue expérience, nous sommes prêts à vous conseiller.

NÜSSLI
Construvit

NÜSSLI-CONSTRUVIT SA 8536 **Hüttwilen** 054/47 13 85, télex 76 166 nuss 3250 **Lyss** 032/84 70 11, télex 934 705 nuco

Les ingénieurs en savent certainement long sur les goujons Cret à étriers.

Les goujons Cret sont fiables. Leur capacité de charge a été définie selon la théorie de la plasticité et prouvée lors de nombreux essais pratiques.

Notre documentation claire et détaillée ainsi que le service-conseil de nos spécialistes vous apportent une aide précieuse dans tous vos cas spécifiques.

Les goujons Cret font leurs preuves depuis dix ans. Ils ont obtenu de nombreuses distinctions et concessions internationales.

Le matériel et la fabrication des goujons Cret sont soumis continuellement à un sévère contrôle. Vous pouvez donc compter sur eux. Les goujons Cret sont patentés.

Les goujons Cret sont livrables rapidement. Car nous fabriquons nous-mêmes notre propre produit.

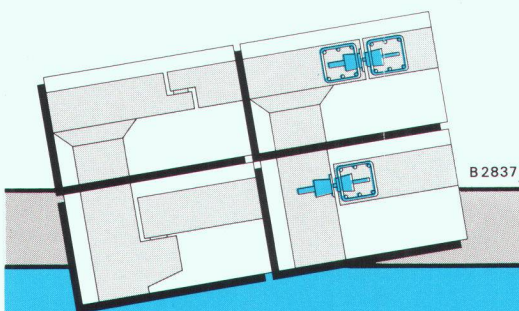
Les goujons Cret sont disponibles en différentes exécutions. Afin que vous puissiez résoudre tous les problèmes de reprise de charges au niveau des joints de dilatation.

Les étriers sont exactement positionnés et fixés aux goujons Cret. Le travail sur le chantier en est facilité et il n'y a pas d'erreur de pose.

Grâce aux goujons Cret, les détails de construction sont plus simples et plus rationnels. Les travaux d'armature et de coffrage nécessaires pour consoles et corbeaux étant superflus, le système de goujons Cret s'avère particulièrement avantageux.

Le système de goujons Cret, c'est la solution simple, fiable et économique pour la reprise des forces transversales dans les joints de dilatation. Demandez notre documentation!

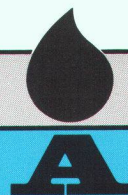
F.J. Aschwanden SA 3250 Lyss 032 84 86 11



Joint de dilatation en bord de dalle:
goujons Cret au lieu de corbeau avec appui de glissement.
Raccord dalle/pilier:
goujons Cret au lieu de console avec appui de glissement.

CRET®

Aschwanden
Sécurité comprise.



Les aventures du sapeur sans peur.



Blague à part: si toutes les maisons étaient isolées 100% Flumroc, tout le monde y trouverait son compte – y compris les sapeurs-pompiers. Pourquoi Flumroc? Parce que c'est le seul matériau isolant suisse en laine de pierre. Un produit constitué d'un mélange de roches judicieusement dosées. Matériau calorifuge et isolant phonique par excellence, Flumroc est de surcroît le coupe-feu qui s'impose: en cas d'incendie, les flammes sont stoppées net. Produit suisse de haute qualité, Flumroc est vivement recommandé.



Flumroc SA, 1000 Lausanne 9, tél. 021/36 99 91 **Nous isolons tout. Même le feu.**

wanzl
Eingangsanlagen „individuell“ geplant

Für sichere Kontrollen

Fordern Sie Katalog Nr. 2 an

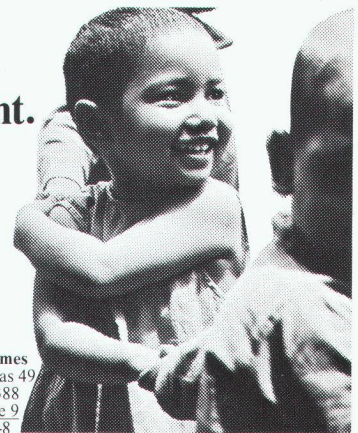
Drehkreuzanlage „serie 2000“
In mechanischer oder elektrischer Ausführung. Auf Wunsch in Verbindung mit Zutrittskontrollsystemen wie Wertmarken oder Kartenleser.

Drehkreuze 3-armig
In mechanischer oder elektrischer Ausführung mit Bedienpult und Münzschaltgerät. Lieferbar mit Standfüßen oder mit Wandbefestigung.

Novaport „DBP“ „EP“
Eingangsanlage mit elektronisch gesteuerter Infrarot-Lichtschranke. Der Bügel öffnet und schließt selbstständig. Für Außenanlagen in Nirosta.

wanzl-SB-Geräte AG · Thaler Straße · 9422 Staad · Telefon 0 71 / 42 12 42

Partagez votre bonheur, parrainez un enfant.



Terre des hommes
Rue du Maupas 49
Case postale 388
1000 Lausanne 9
CCP 10-11504-8

Moi aussi je désire partager mon bonheur

- Je m'engage à parrainer un enfant de Terre des hommes à raison de Fr. _____ par mois, pendant _____ mois. Veuillez m'envoyer les informations nécessaires.
- Je préfère soutenir votre action par un don. Veuillez me faire parvenir des bulletins de versement.
- Je souhaite recevoir votre documentation.

Nom: _____

Prénom: _____

Rue: _____

NPA/Localité: _____

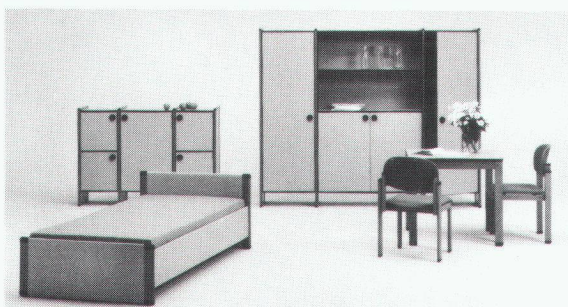
Date: _____

A renvoyer à: Terre des hommes, Rue du Maupas 49, case postale 388, 1000 Lausanne 9.

DUPUIS & CIE
CLICHÉS - PHOTOLITHOS

CHENEAU-DE-BOURG 3 TÉL. 23 39 23 LAUSANNE

sissach – L'alternative «confort maximal» pour vos meubles



Une qualité robuste, pour des meubles qui durent longtemps

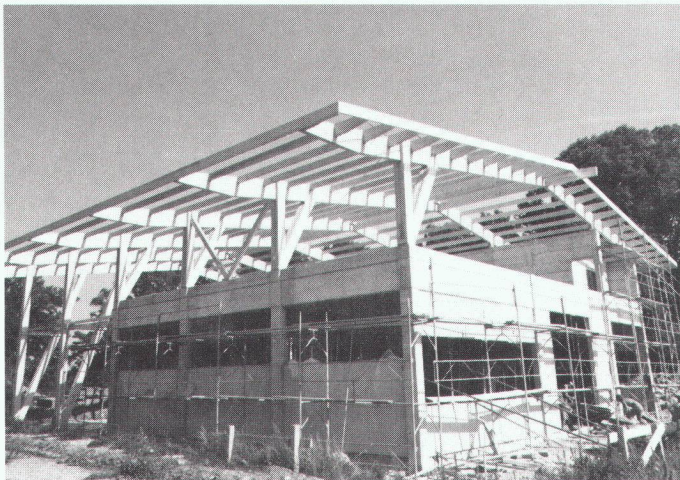
foyers, hôpitaux, sanatoriums, écoles, centres, administrations et autres collectivités

P.-S. Visitez notre exposition

Basler Eisenmöbelfabrik AG

Industriestrasse 22, 4455 Zunzgen
Telefon 061 / 98 40 66, Postfach, 4450 Sissach

B 2868



STRUCTURES SA

1400 Yverdon
Industrie 20
024/214879

Entreprise générale de construction en

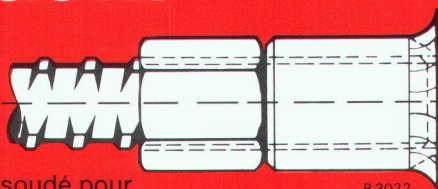
BOIS LAMELLÉ COLLÉ

Porteurs droits ou cintrés. Toutes grandeurs.

Aide technique informatisée à votre entière disposition.

B2985

Swiss Gewi® Fe 500/600



Manchon Swiss Gewi soudé pour les constructions métalliques

B 3022

**La barre d'armature vissable.
Nervurée à pas gros continu.
Robuste – idéal pour le chantier.
Construire avec Swiss Gewi.**

Technique Dywidag 8340 Hinwil/ZH
Tél. 01 937 10 20, Fax 01 937 20 32

SpannStahl SA

**Demain
Demain
Demain**

vos succès dépendra de l'impact de votre publicité d'aujourd'hui

Cherchons

architecte

capable de diriger un bureau d'architecture de 20 personnes.

Responsable et autonome dans son travail.

Centre Suisse romande.

Ecrire sous chiffre 22-90131 avec curriculum vitae plus références avec réalisations à Publicitas, 1401 Yverdon.

Discrétion assurée.

Le système de garages souterrains

FRISBA

Renseignements et documentation:

FRISBA SA

Garages préfabriqués et système de garages souterrains
1095 Lutry/VD Tél. 021 391333

B 2009



Une facilité étonnante:

- éléments préfabriqués
- garages individuels avec fermeture à clé
- temps de construction réduit
- prix de construction plus avantageux
- système adaptable à chaque terrain

Le système de garages souterrains FRISBA:

la solution **rationnelle** pour la construction de parkings souterrains



J-M Blanc SA

analyses, conseils et réalisations économiques

Situé dans la zone lémanique, notre client est actif dans le génie civil. Il désire consolider, puis développer sa position dans les travaux spéciaux (forages, ancrages, etc.). Il nous a mandaté pour rechercher un

cadre technique

(ing. EPF-ETS, chef de chantier)

à qui il entend confier la responsabilité de l'exécution et de la surveillance de ses travaux.

Ce poste requiert une large expérience dans les domaines suivants:

- sondages, ancrages, micro-pieux, etc.;
- calcul de prix / prix de revient, facturation.

En outre, la volonté de participer très étroitement à l'expansion d'une petite entreprise est indispensable pour répondre aux besoins de notre mandant. Des notions d'allemand, ainsi qu'une grande mobilité, sont souhaitées pour assurer la préparation et le suivi des chantiers dispersés géographiquement.

Salaire et prestations en rapport avec les exigences demandées, possibilité de participation aux résultats. Nous attendons avec intérêt les offres manuscrites des candidats, Suisses ou en possession d'un permis valable, âgés entre 30 et 50 ans qui répondent au profil ci-dessus. Leurs dossiers complets (CV, photo, références, copies de certificats) seront examinés avec soin et traités avec la plus grande discrétion (référence PL/G).

Route du Grand-Mont 19 Tél. (021) 33 60 33
1052 Le Mont-sur-Lausanne

A. VILLARD SA ingénieurs-conseils
Ch. d'Entre-Bois 29, case postale 5
1000 Lausanne 8

cherche tout de suite ou à convenir un

ingénieur civil EPF ou ETS

ayant une bonne expérience dans le domaine des structures afin d'assumer la fonction de chef de projets.

Place stable et d'avenir au sein d'une équipe compétente.

Possibilité de formation et d'utilisation d'un équipement informatique important (réseau PC, CAO, DAO).

Les offres que vous nous ferez parvenir à l'adresse ci-dessus seront traitées avec toute la discrétion voulue.

En cas de besoin, vous pouvez nous appeler au 021/36 99 71 (M. Aubert).

L. Gianadda - U. Guglielmetti
Ing. Dipl. EPUL - SIA
CP 288 - 1920 Martigny

cherchent pour tout de suite ou date à convenir

ingénieur civil EPF

Bon staticien pour études et direction de travaux bâtiment et génie civil.

Travail indépendant.

Possibilité de participation.

Poste d'avenir en cas de convenance.

Faire offre à l'adresse ci-dessus.

Renseignements complémentaires éventuels 026/2 3113.

Hôpital de la Gruyère à Riaz

Concours d'architecture

L'Association des communes de la Gruyère pour l'exploitation de l'Hôpital de district, Riaz, organise un concours d'architecture à deux degrés (art. 7 SIA 152).

Objectifs

Le premier degré, comme un concours d'idées, doit permettre de sélectionner les meilleures solutions qui proposeront la création d'un environnement sécurisant et favorable au bien-être des patients ainsi qu'une rationalisation de l'exploitation par une meilleure disposition de l'organisation et du groupement des locaux. Le premier tour permettra de mesurer la capacité d'accueil des constructions existantes.

Conditions de participation

Le concours est ouvert à tous les architectes inscrits au registre des architectes du REG A et B dans les cantons de Berne, Fribourg, Genève, Jura, Neuchâtel, Valais et Vaud. Ils doivent être établis ou domiciliés dans ces cantons avant le 1^{er} janvier 1988.

Inscriptions

Les architectes désirant participer au concours pourront prendre connaissance du règlement et du programme à la réception de l'Hôpital de la Gruyère, à Riaz, dès le 1^{er} août 1988.

Les inscriptions devront se faire par écrit à l'adresse de l'organisateur - Hôpital de la Gruyère, Riaz - jusqu'au 26 août 1988.

La copie du récépissé attestant le versement d'inscription de Fr. 300.- devra être jointe à la demande d'inscription. Le versement se fera au CCP 17-691, Hôpital de la Gruyère, Riaz, avec mention « Concours Hôpital de la Gruyère ».

Jury

MM. R. Currat, président, architecte SIA/FAS, urbaniste cantonal, Fribourg; A. Galfetti, architecte SIA/FAS, Bellinzone; F. Kolly, administrateur de l'Hôpital de Marsens; J.-M. Lamunière, architecte SIA/FAS, Genève; G. Luisoni, directeur Hôpital de la Gruyère, Riaz; Dr J.-D. Morard, médecin-chef du service de médecine à l'Hôpital de la Gruyère, Riaz; R. Vittone, architecte SIA/FAS, Vuarrens.

Membres suppléants: MM. P. Meyer, préfet de la Gruyère, Bulle; Ph. von Streng, architecte SIA, Morges.

Remise des projets

6 mars 1989 à 17 heures à Riaz.

**Le groupe Zschokke,
Des atouts maîtres
Grâce aux Hommes
qui y travaillent**

Nous vous offrons une fonction d':

ingénieur diplômé EPF

Le groupe Zschokke dispose de tous les éléments-clés permettant de mettre en application le concept de l'entreprise de construction intégrale. L'impact sur l'emploi permet de vous offrir une situation professionnelle d'avant-garde, intéressante et pleine d'avenir.

Notre **bureau de méthodes, programmation et calcul** joue un rôle prépondérant dans l'assistance de nos chantiers. Il maîtrise en particulier les méthodes de production, la planification et la préparation des chantiers. De plus, il fournit des prestations dans le domaine de la calculation.

En vue de renforcer sa structure et constituer un potentiel d'encadrement pour le futur, nous cherchons un nouveau collaborateur.

Après une phase d'introduction, nous désirons lui confier des travaux de calculation d'offres pour de grands chantiers, des tâches préparatoires pour certains travaux ainsi que des missions d'assistance sur des chantiers Zschokke ou d'associations. Il collaborera ainsi à des projets importants d'entreprise intégrale.

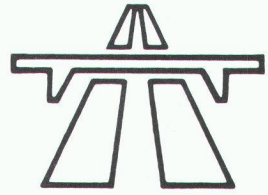
De tels objectifs impliquent un professionnalisme certain en plus d'une formation de base acquise dans une école polytechnique. En particulier, vous devrez démontrer une expérience dans la conduite de chantiers de génie civil, tunnels et calculation. Compte tenu des relations que vous aurez à assumer, une expérience de la conduite de personnel et des talents de négociateur sont également à faire valoir. Vous êtes âgé d'environ 40 ans, vous savez en plus du français, l'allemand et l'anglais.



L'entreprise
de construction intégrale

ZSCHOKKE
Société Anonyme Conrad Zschokke

Prenez contact en faisant parvenir votre dossier de candidature au Département du Personnel
SA Conrad Zschokke, 42, rue du 31-Décembre, 1211 Genève 6, tél. 022/35 12 20



Le titulaire partant à la retraite, le poste de

chef de la division « Etudes »

est à repourvoir à l'Office fédéral des routes.

Ce chef relèvera directement du directeur et dirigera une équipe de collaborateurs s'occupant de domaines aussi divers que la planification des routes nationales, l'octroi de subventions (routes principales, séparation des courants de trafic, mesures de protection nécessitées par la circulation routière, etc.) ou les problèmes de technique du trafic.

Extrêmement varié, ce poste de premier ordre sera confié à un ingénieur en génie civil ayant une formation universitaire complète. Le candidat possédera une longue expérience dans la planification des routes. En outre, il devra témoigner d'un talent prononcé pour traiter avec les autorités et les services spécialisés. Une grande disponibilité serait un atout supplémentaire.

Langues : le français ou l'allemand, avec de très bonnes connaissances de l'autre langue.

Les offres de service complètes seront adressées au
Directeur de l'Office fédéral des routes, Monbijoustrasse 40, 3003 Berne.

Voulez-vous utiliser vos connaissances dans une autre branche – celle de la Banque?

Nous cherchons un architecte diplômé qui connaît bien le marché immobilier genevois ayant éventuellement déjà travaillé comme expert.

Architecte

Votre future fonction? Vous serez chargé d'effectuer des expertises immobilières pour notre siège et nos succursales. Vous devrez faire preuve de votre sens d'organisateur, vous aurez la possibilité d'avoir des contacts divers avec notre clientèle et d'autres tâches pourront vous être confiées au sein du service immobilier.

Si vous souhaitez une nouvelle orientation à votre profession, nous vous invitons à prendre contact avec Monsieur R. Freudiger, tél. 022/22 43 49 ou de nous envoyer votre candidature complète à la Société de Banque Suisse, Service du personnel, case postale, 1211 Genève.

18-11820



**Société de
Banque Suisse**

Votre chance

Sie arbeiten selbständig und verfügen über mehrjährige Erfahrung im Baumanagement und der Bauausführung. Ausserdem besitzen Sie ein Flair für Entwurf und Gestaltung. Dann sind Sie unser

Architekt HTL

der die Baumanagementgruppe der zentralen Immobilienabteilung in Basel in idealer Weise ergänzt.

Im Rahmen unserer Projektorganisation begleiten Sie als Vertreter der Bauherrschaft Objekte von der Planung bis zur Fertigstellung. Das anspruchsvolle Aufgabengebiet umfasst vornehmlich den Verwaltungs- und Bankfilialbau und bedingt kürzere Einsätze in der gesamten Schweiz.

Interessenten richten Ihre Unterlagen bitte an: Schweizerischer Bankverein, Personalabteilung Generaldirektion, z. Hd. Frau S. Lerch, Postfach, 4002 Basel.



**Schweizerischer
Bankverein**

Ihre Chance

La maison des cent spécialistes cherche:

ingénieurs en génie civil, spécialistes des sinistres
employés de commerce, juristes, tarificateurs
statisticiens, souscripteurs en réassurance fac
comptables, secrétaires, correspondanciers, do
spécialistes en économie d'entreprise, vérifi
architectes, ingénieurs, employés de bureau, écon
mathématiciens, commissaires aux comptes

Un réassureur couvrant pratiquement tous les risques assurables dans le monde entier offre une multitude d'emplois intéressants et des plus variés. Aujourd'hui, nous cherchons pour notre siège à Zurich des collaborateurs désireux de s'occuper activement de nos clients en affaires Responsabilité civile risques de la construction dans les pays francophones. Votre expérience dans le domaine du bâtiment et du génie civil ainsi que votre habileté à négocier en français et, si possible, en d'autres langues seront appréciées.

Monsieur Elmiger, l'un de nos 100 spécialistes, se réjouit de votre candidature et vous renseignera volontiers sur les tâches, la formation, l'environnement, les collègues et les conditions de travail qui vous attendent. Téléphone 01/208 21 79.

Suisse de Réassurances 

Compagnie Suisse de Réassurances
Service du Personnel
50/60, Mythenquai, 8022 Zurich, Tél. 01/208 21 21

Bureau d'architecture Fribourg

Notre client est un des bureaux d'architecture les plus prospères de la Suisse romande, représenté par plusieurs succursales. Il emploie au total environ 80 collaborateurs et le volume d'affaires annuel représente quelques 100 Mio.

Dans le cadre de sa politique d'expansion, nous cherchons sur la place de Fribourg le futur

directeur de succursale

A la tête d'une équipe de 6 ou 7 collaborateurs, il sera responsable d'une part de la planification et réalisation de projets déjà acquis et d'autre part, dans le cadre de nouvelles acquisitions, de représenter et soutenir l'entreprise grâce à ses bonnes connaissances des partenaires locaux.

Profil exigé: **architecte EPFL ou EPFZ/ETS avec plusieurs années de pratique** dans le domaine de la planification et de la réalisation de grands projets tels que immeubles locatifs, artisanaux ou commerciaux.

Langue maternelle: français (la connaissance de l'allemand est un atout).

Nous vous communiquerons volontiers d'autres détails supplémentaires, sous condition d'une discrétion réciproque absolue.

MKR

_____ MKR Consulting AG
_____ Steinerstrasse 37, Postfach 298
_____ 3000 Bern 16
_____ Telefon 031 444 111

Ingénieurs et architectes suisses

ISSN 0251-0979

Organe officiel de la Société suisse des ingénieurs et des architectes (SIA), de l'Association amicale des anciens élèves de l'EPFL (A³E²PL), des Groupes romands de l'EPFZ (GEP) et de l'Association suisse des ingénieurs-conseils (ASIC)

Editeur

Société des éditions des associations techniques universitaires (SEATU)

Rédaction

En Bassenges, 1024 Ecublens - CCP 10-5775-2 Lausanne
Tél. 021/472098 ☉, téléfax 021/472084

Jean-Pierre Weibel, ing. dipl. EPFZ-SIA,
rédacteur en chef
François Neyroud, arch. SIA, rédacteur
Danièle Renard, secrétaire de rédaction

Les manuscrits seront rendus selon accord préalable

Toute reproduction du texte et des illustrations n'est autorisée qu'avec l'accord de la rédaction et l'indication de la source

Abonnement

| | Suisse | Etranger |
|----------------|-----------|-----------|
| Un an | Fr. 113.— | Fr. 122.— |
| Prix du numéro | Fr. 6.50 | Fr. 7.50 |

Prix réduits pour étudiants et membres A³E²PL, GEP, ASIC et UTS
Abonnement, vente au numéro, changement d'adresse:
Imprimerie Bron, case postale 880
1001 Lausanne, tél. 021/329944, téléfax 021/327323
Changement d'adresse des membres SIA:
Secrétariat général SIA, case postale, 8039 Zurich
Tél. 01/2011570

Régie des annonces

| IVA SA de publicité internationale | Siège central: |
|------------------------------------|---------------------|
| Rue du Pré-du-Marché 23 | Mühlebachstrasse 43 |
| 1004 Lausanne | 8032 Zurich |
| Tél. 021/377272 | Tél. 01/2512450 |
| Téléfax: 021/370280 | Téléfax: 01/2512741 |

Impression

Imprimerie Bron SA, 1001 Lausanne
Tél. 021/329944

Schweizer Ingenieur und Architekt

paraît aux mêmes éditions

Rédaction

Rüdigerstrasse 11, case postale 630, 8021 Zurich
Tél. 01/2015536, téléfax 01/2016377

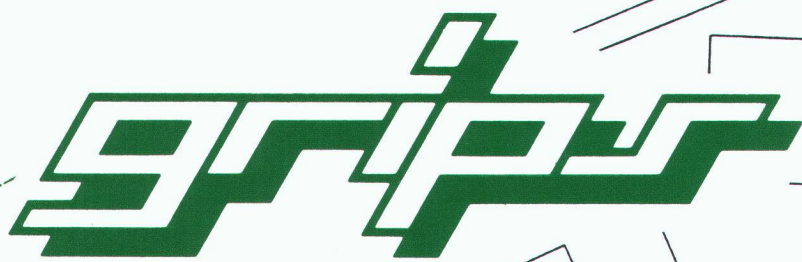
Abonnement

| | Suisse | Etranger |
|----------------|-----------|-----------|
| Un an | Fr. 170.— | Fr. 185.— |
| Prix du numéro | Fr. 6.50 | Fr. 7.50 |

Normes et documentations SIA

En français: Secrétariat SVIA, av. Jomini 8,
1001 Lausanne. Tél. 021/363421

En allemand et en italien: Secrétariat général SIA,
Selnaustr. 16, 8039 Zurich. Tél. 01/2011570



Systeme infographique interactif 791

Etes-vous un distributeur d'énergie,
un service industriel,
un bureau technique communal,
ou simplement intéressés?

Cherchez-vous une solution moderne et
efficace pour tenir vos plans
de réseau à jour,
ou simplement pour gérer et
représenter votre cadastre
souterrain au moyen de
l'informatique graphique?

Si oui, alors **grfp** peut vraiment vous aider.

grfp est un logiciel infographique interactif en français, facile à utiliser,
indépendant du matériel, ainsi que de l'échelle et du découpage des plans.

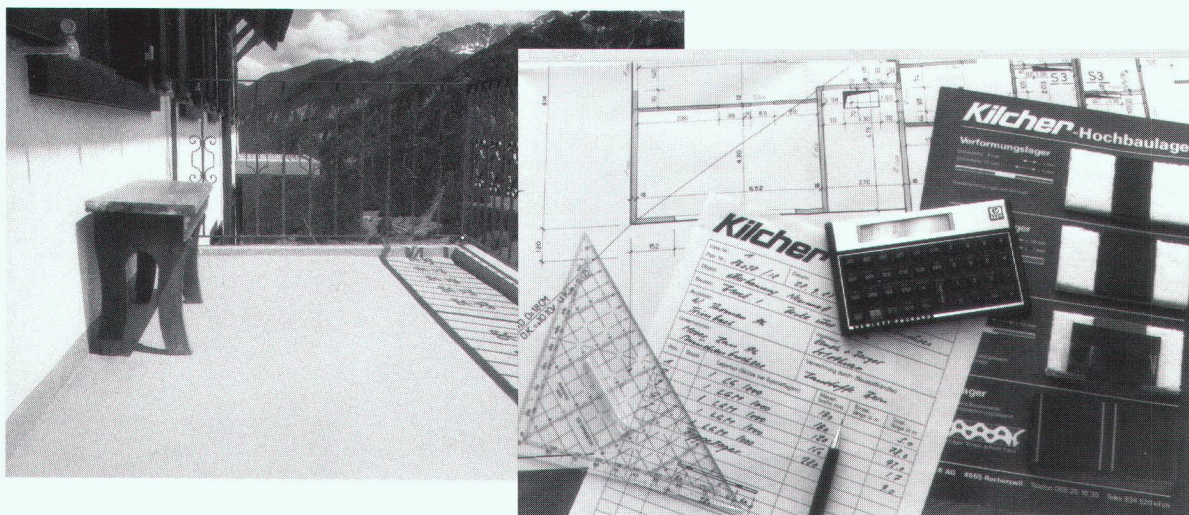


topographie

études d'ingénieurs civils s.a.

Mühlebachstrasse 54, 8008 Zürich, Tel. 01/251 12 70

Kilcher



Efkaflex Terrass

Le système d'étanchéité souple, remarquable par ses propriétés:

- circulaire trafic piétonnier
- antiglissant
- raccords simples sans complément
- épaisseur minimale de 3 mm
- adhérence optimale sur support béton

Kilcher vous propose toujours:

- **Efkaflex Parking:** pour parking
- **Efkaflex Terra:** pour constructions enterrées
- **Efkaflex Ponte:** pour ponts routiers
- **Efkaflex Treno:** pour ponts ferroviars
- **Efkaflex 1000:** pour la protection du béton
- **Efkaflex IRMA:** pour toitures plates

Appuis de dalles

Les fissures de façades peuvent être évitées par la pose d'appuis de dalles

- appuis à déformation
- appuis Limitgliss
- appuis téflon

... naturellement de Kilcher

Kilcher SA
1004 Lausanne
Tél. 021 25 44 70

B2910